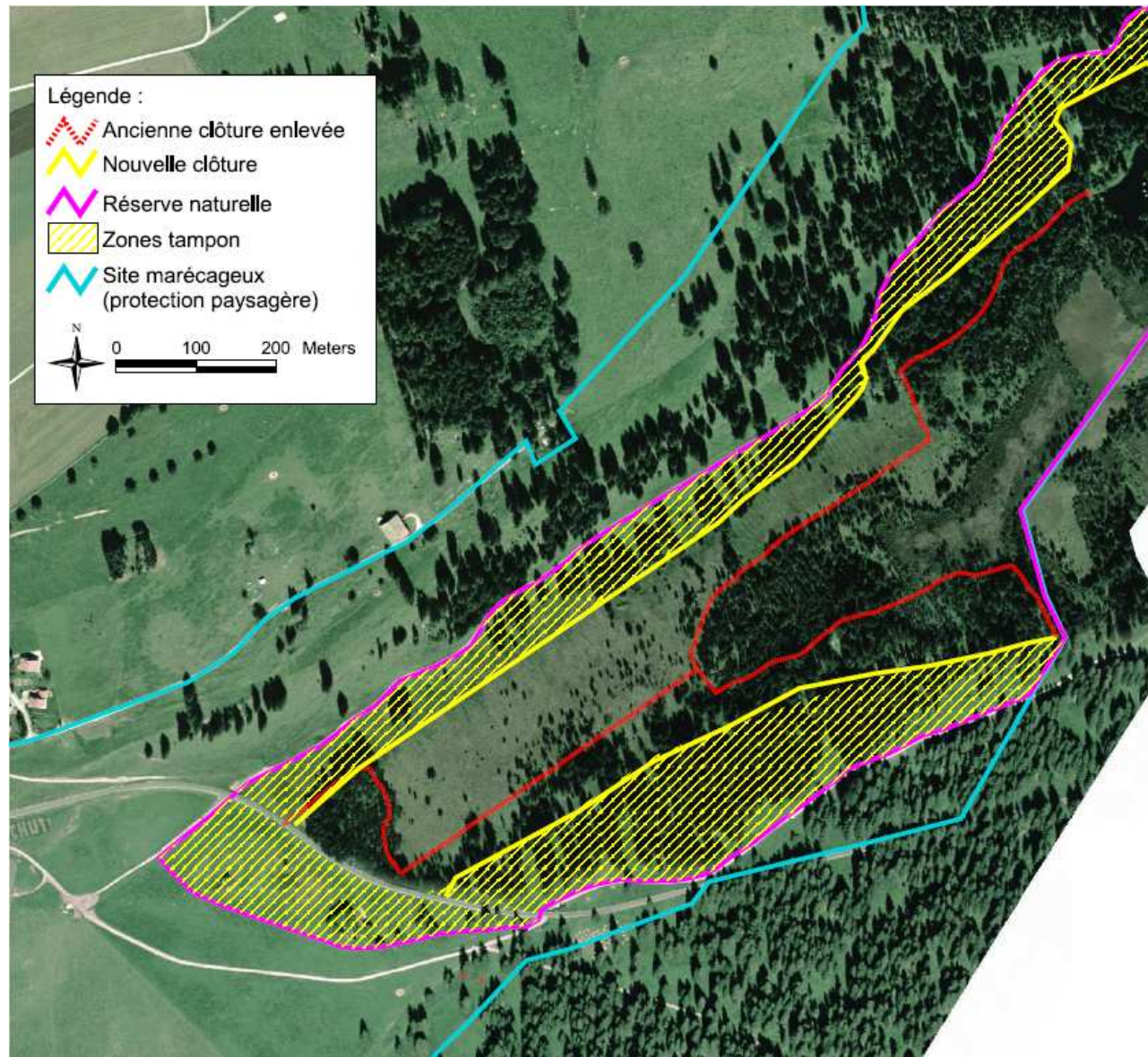


# Tourbière de La Chaux-des-Breuleux

(La Chaux-des-Breuleux/ JU)

Haut-marais d'importance nationale

## Mesures de restauration



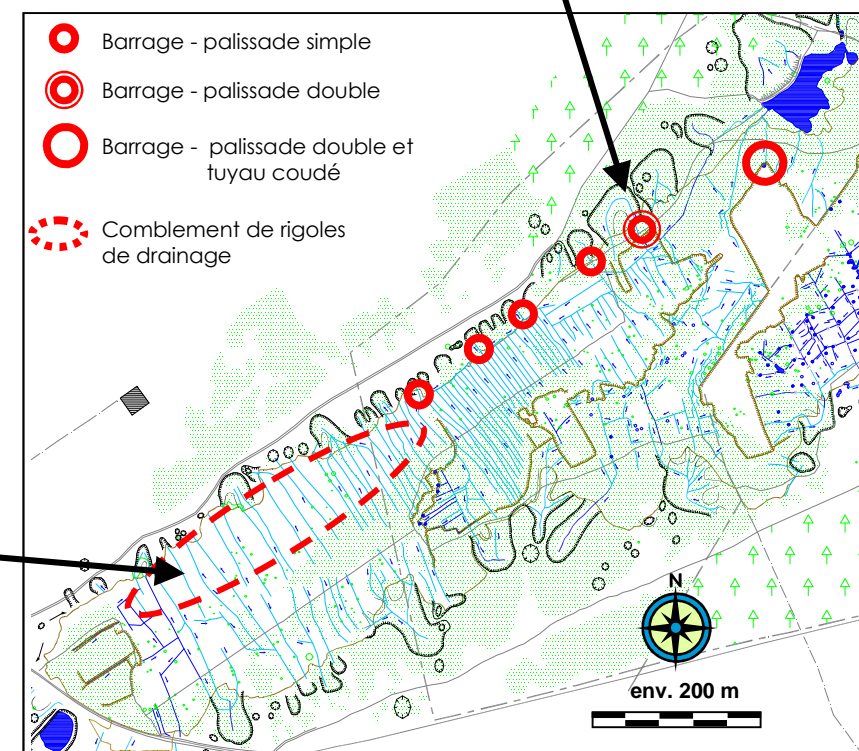
LIN'eco, Ph. Grosvernier, CP 212, 2350 Saignelégier - Septembre 2007  
Source des données géographiques RCJU SIT 2004/70 - Orthophoto réalisée par la République et canton du Jura, édition 2004  
Plan établi sur la base du parcellaire 5'000 raster, état 2001



Construction d'une palissade double sur un drain profond



Mare aménagée dans la zone à remouiller, en amont d'un barrage sur un drain.



Plan du réseau hydrographique de la tourbière et emplacement des ouvrages



Comblement des canaux de drainage à l'aide de sciure de bois.



Curage de la mare sis dans le pâturage en zone tampon.

### Etat initial

- La tourbière de la Chaux-des-Breuleux présente de vastes surfaces en régénération spontanée, véritables "hot spots" de biodiversité.
- Cependant de très nombreux canaux et rigoles de drainage continuent d'évacuer l'eau de la tourbière et de freiner ainsi la régénération.
- L'assèchement du marais qui en résulte transforme la tourbière en une source importante de gaz à effet de serre (gaz carbonique et méthane) au fur et à mesure que la tourbe est minéralisée en présence d'oxygène.

### Objectifs

- Au vu de ce qui précède, il est donc judicieux de mettre en oeuvre des mesures de blocage des drains afin d'améliorer les conditions hydrologiques de la tourbière.
- En remouillant le marais, on cherche à bloquer la décomposition de la tourbe et à mettre un terme aux émissions de gaz à effets de serre, tout en recréant des conditions favorables à la faune et à la flore caractéristiques des tourbières.
- La mise en place de zones tampons, zones exploitées sans engrais ni drainage, permet d'améliorer la qualité des eaux qui alimentent les zones limitrophes de la tourbière. La disposition des clôtures a été corrigée.

### Méthodes et mesures de gestion

- Là où cela est possible, de simples barrages sous forme de palissades de pieux de bois sont érigées pour bloquer l'écoulement des eaux.
- Ailleurs, les drains sont remplis avec de la sciure de bois, en guise de substitut à la tourbe, et des panneaux de bois, plantés transversalement à l'axe des drains bloquent la circulation de l'eau.
- De nouveaux points d'eau sont aménagés sous forme de mares de différentes tailles. La mare dans le pâturage en zone tampon a été partiellement curée pour retrouver une surface d'eau libre.

### Mandant

Office de l'environnement du canton du Jura  
avec le soutien financier de l'Office fédéral de l'environnement

### Partenaires

Commune de La Chaux-des-Breuleux  
et exploitants

### Entreprises

LIN'eco, Ph. Grosvernier, écologue conseil, 2350 Les Cerlatez  
Aménat Sàrl, O. Lovis / P. Boillat, 2714 Les Genevez

### Calendrier

Travaux exécutés entre septembre et octobre 2010