

L'ALCOOLISME DANS L'ENTREPRISE

Carrefour Santé Sécurité du 4 mars 2009

Politiques et actions socio- sanitaires

Pas de chasse aux sorcières

Un peu d'histoire

**« A la Saint-Martin,
bois le bon vin et
laisse l'eau pour le
moulin »**

Un peu d'histoire

- Les différentes votations populaires de la fin du XIXème et du début du XXème siècle ont toujours vu la population jurassienne défendre son droit de boire et nous pourrions dire qu'il est encore difficile, même de nos jours, de « *prôner l'abstinence ou la tempérance dans une société pour laquelle la consommation d'alcool et qui plus est d'eau-de-vie, a valeur de trait culturel* ».

Un peu d'histoire

- Pour comprendre la position jurassienne, il convient de rappeler que la lutte contre la consommation d'alcool est d'abord le fait, dans les années 1830, de l'élite libérale des régions protestantes et industrialisantes.
- Le paysan jurassien, catholique et distillateur de pommes de terre et autres produits du terroir, ne pouvait y trouver son compte.

De nos jours

- La base légale qui définit la responsabilité de l'Etat dans le traitement de la dépendance figure à l'art. 50 de la Loi sur l'action sociale du 15 décembre 2000 (texte qui reprend les exigences de la LStup art. 15a) :
« L'Etat veille à l'existence des institutions nécessaires à donner des conseils et des soins aux personnes victimes d'alcoolisme ou d'autres dépendances ».

De nos jours

- Actuellement dans le Jura, c'est la « Fondation Dépendances, institution jurassienne chargée de l'aide aux personnes dépendantes et de la prévention des dépendances » qui traite de l'ensemble des questions de dépendances et d'abus de substances. Celle-ci a été constituée le 13 novembre 2002.

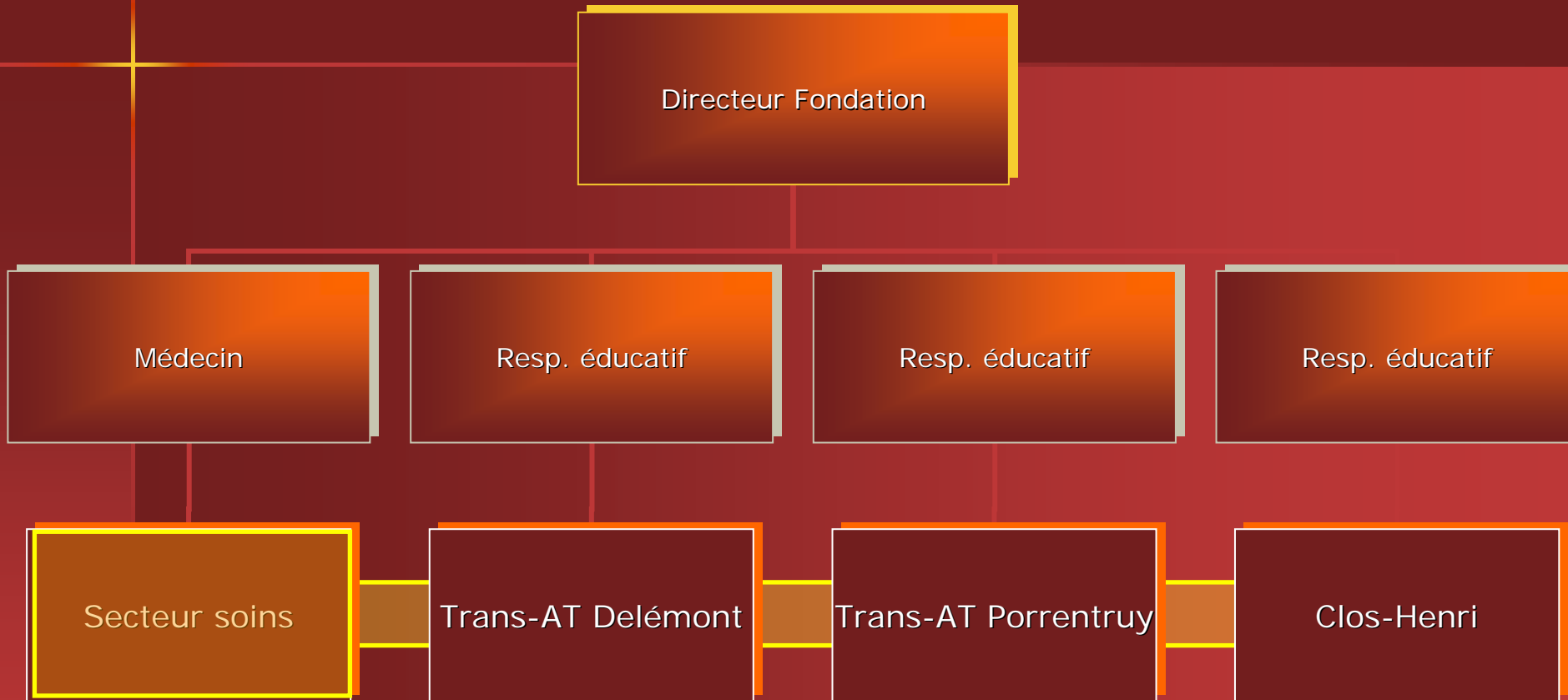
De nos jours

- La Fondation Dépendances est issue de la fusion de trois services ou institutions :
 - Le Service de lutte contre l'alcool, dépendant du Service de l'action sociale (SAS), existant depuis la création du canton
 - La Ligue Jurassienne contre les Toxicomanies (LJT), affiliée au Service de la santé, institution ouverte en 1986 sur une base associative
 - Le Centre Clos-Henri, affilié au Service de l'action sociale, institution ouverte en 1993 sur une base de société coopérative



Fondation Dépendances

Organigramme



Philosophie générale

- Nous développons une philosophie essentiellement humaniste de la dépendance, basée sur le respect de la personne, dans ses interrogations et dans ses choix, y compris la responsabilité de ses dépendances et abus.
- Nous ne prenons pas de décision pour la personne, elle est responsable des choix qui se présentent à elle.



A propos de l'alcool au travail,
voir l'excellent site de l'ISPA :

- <http://www.alcoolautravail.ch>

Ressources complémentaires:

- <http://www.alcochoix.ch/>
- <http://www.fondation-dependances.ch>
- <http://www.trans-at.ch>
- <http://www.clos-henri.ch>

