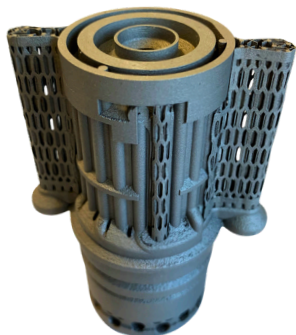


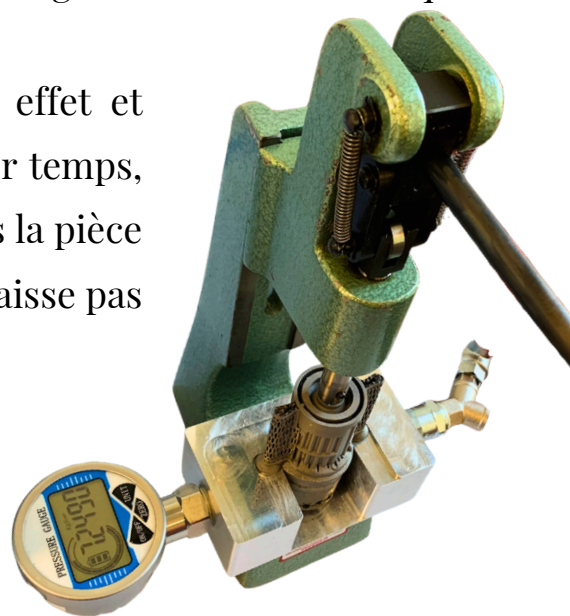
QUOI DE NEUF À EFEJ ?

EFEJ a été sollicité par un client pour contrôler une série de pièces métalliques fabriquées sur imprimante 3D. Les vérifications à effectuer sont le flux des canaux de la pièce ainsi que son étanchéité.



Pour ce faire, Didier Voisard (formateur au département mécanique d'EFEJ) et Philippe Marmy (SEE) se sont associés pour élaborer une machine afin de procéder à ces mesures. Didier Voisard s'est chargé des parties mécanique et pneumatique et Philippe Marmy du logiciel et de l'électronique.

La pièce est donc insérée dans l'espace prévu à cet effet et serrée grâce aux vérins pneumatiques. Dans un premier temps, on teste l'étanchéité en injectant de l'air comprimé dans la pièce pendant une minute et en vérifiant que la pression ne baisse pas grâce à un manomètre.



Après une étape de nettoyage et de séchage à l'air, de l'eau est injectée

dans le circuit interne de la pièce et la mesure du flux est obtenue via un débitmètre en calculant la quantité d'eau passée dans la pièce par rapport à un temps référence.

Cette machine servira au contrôle de plusieurs séries de pièces dans les mois à venir.

