

## LE PLAN DE GESTION INTÉGRÉE

### (PGI)

- est le résultat concret d'un projet franco-suisse de recherche et développement
- consacre la **prise de conscience et la volonté commune** des différentes instances publiques tant en France qu'en Suisse de mettre à disposition des responsables de ces espaces un outil de **gestion durable**
- Le PGI part d'un inventaire de l'état initial, pose un diagnostic et définit les mesures à prendre sur une durée de 10 à 15 ans
- Il est le résultat d'un **processus de concertation** dans lequel **tous les enjeux** économiques, environnementaux et sociaux sont pris en compte



## UN GAGE DE PÉRENNITÉ

## PARTENAIRES FINANCIERS



### Pour en savoir plus:

Commission intercantonale des  
pâturages boisés jurassiens CIPBJ

C/o Service de l'agriculture  
Route de l'Aurore 1  
CH – 2053 CERNIER

Chambre Régionale d'Agriculture  
de Franche-Comté

Valparc Espace Valentin Est  
25048 Besançon Cedex

# PRÉ-BOIS ET PÂTURAGE BOISÉ DE L'ARC JURASSIEN

## POUR UNE GESTION INTÉGRÉE





## LE PÂTURAGE BOISÉ OU PRÉ-BOIS: UN PATRIMOINE EN DANGER

Les **pâturages boisés** sont des surfaces sur lesquelles alternent, en forme de mosaïque, des peuplements boisés et des pâturages sans couvert.



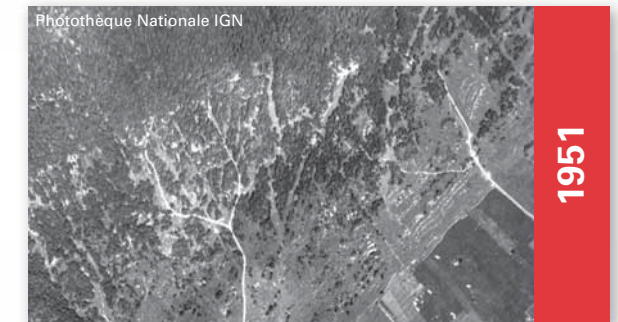
Ils servent aussi bien à la **production animale** qu'à l'**économie forestière** et représentent une **valeur identitaire forte** pour les habitants de l'Arc jurassien.



Ils sont l'objet d'enjeux environnementaux, tant naturels que paysagers et répondent à de nombreuses attentes sociales.



Façonnés par les activités humaines, les pâturages boisés ne sont pas figés: la mosaïque de boisés et d'herbages est **en perpétuelle évolution**. La diminution de la pression de pâture du bétail dans certaines zones et son augmentation dans d'autres provoquent une lente évolution vers la forêt fermée et le pâturage nu.



Cette banalisation du paysage s'accompagne d'une diminution de la biodiversité

