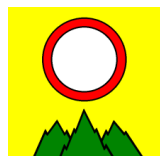


COMMUNE DE MURIAUX

Localité du Peuchapatte



ZONE RESERVEE (au sens de l'art. 27 LAT et 75 LCAT)

« Parcelle n° 540 »

Plan et prescriptions

MENSURATION OFFICIELLE

ETABLI ET IMPRIME AVEC LES DONNEES
DE LA MENSURATION OFFICIELLE LE

04 FEVRIER 2020

AUTORITE CANTONALE

DEPOT PUBLIC

.....

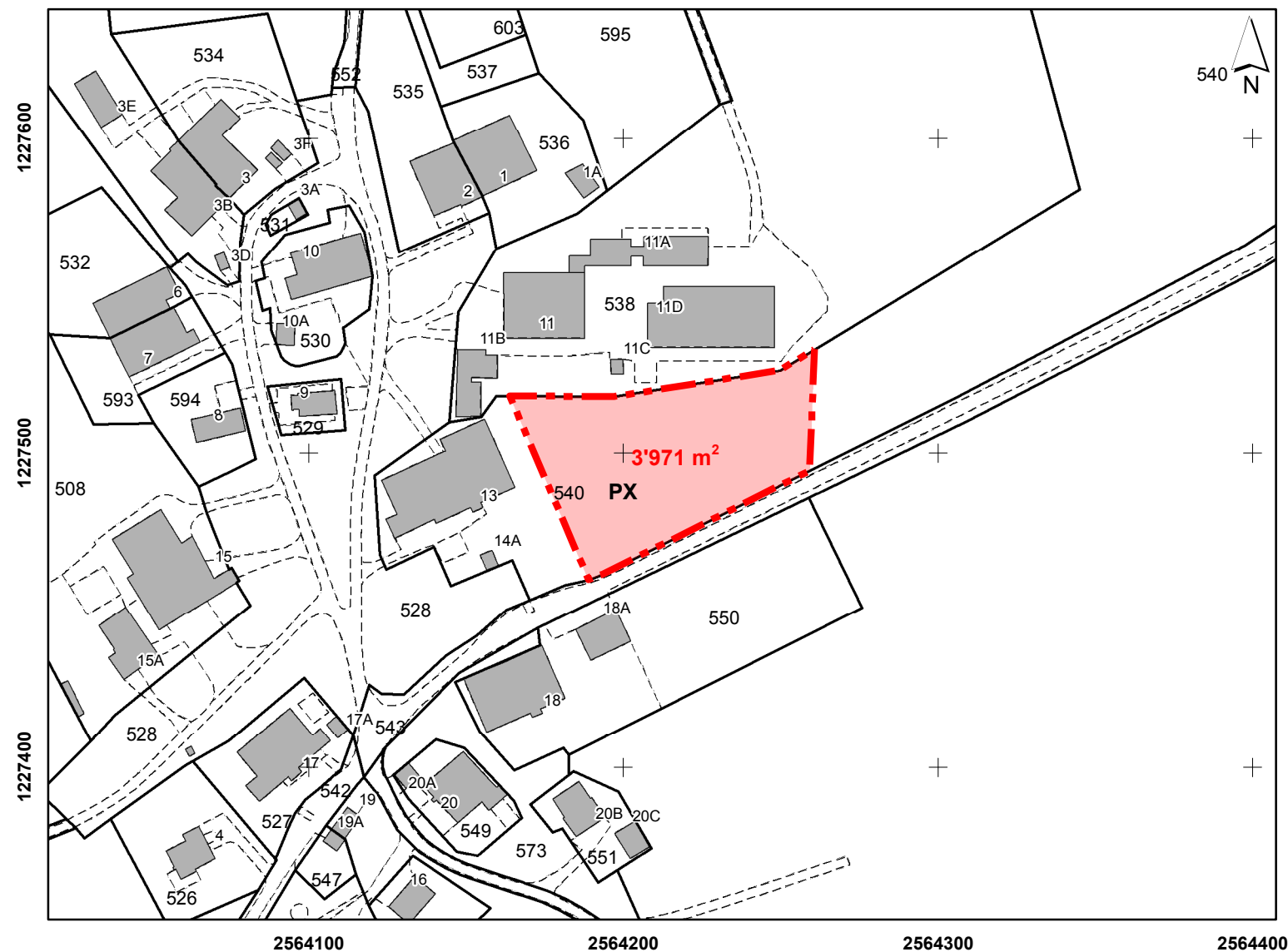
ADOpte PAR DECISION DU

.....

DEPARTEMENT DE L'ENVIRONNEMENT


.....
SIGNATURE

.....
TIMBRE



Echelle 1:2'000

Légende

 PX Périètre réservé au sens de l'art. 27 LAT et 75 LCAT

Périètre réservé (Périètre PX)

PX 1. Définition

Article premier Le périètre PX a pour but d'éviter les atteintes aux principes de l'aménagement du territoire, eu égard à l'obligation légale de réduire les zones à bâtir surdimensionnées (art.15 LAT). Il correspond à une zone réservée au sens des articles 27 LAT et 75 LCAT.

PX 2. Effets

Art. 2 A l'intérieur du périètre PX, rien ne doit être entrepris qui puisse entraver une future modification du plan d'aménagement local. Sont en particulier interdits :

- a) les nouvelles constructions et installations ;
- b) les transformations, agrandissements et changements d'affectation sur les bâtiments existants susceptibles d'augmenter la surface brute utilisable ;
- c) les reconstructions.

PX 3. Procédure

Art. 3 ¹Le périètre PX est déclaré réservé pour une durée de cinq ans. Le Département de l'environnement (DEN) peut prolonger ce délai de trois ans.

²Pour des raisons objectives d'intérêt public, le périètre PX peut être abrogé ou modifié en tout temps par décision du DEN.