

COMMUNE DE BURE



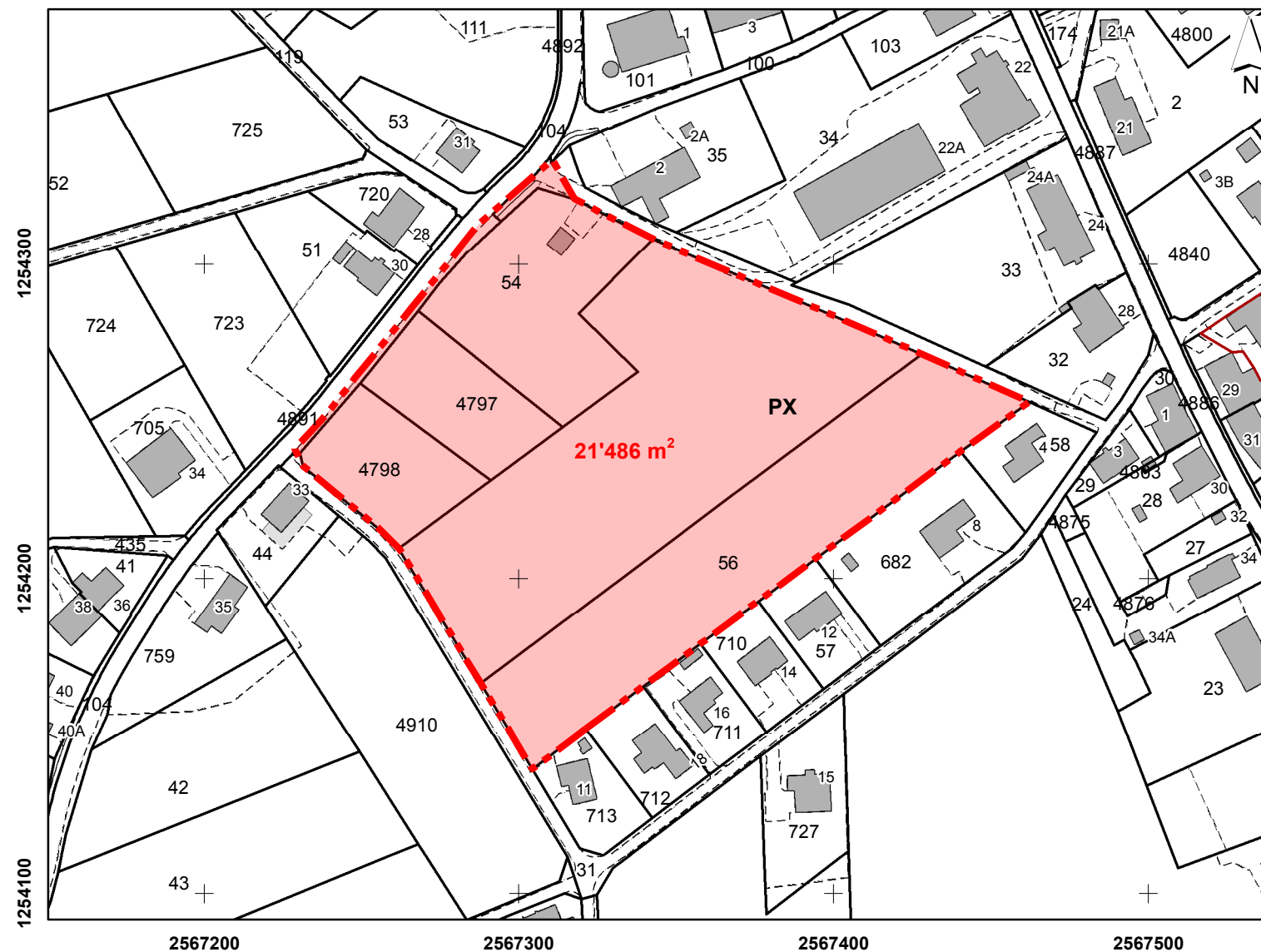
ZONE RESERVEE (au sens de l'art. 27 LAT et 75 LCAT)

« Parcelles n^{os} 54, 55, 56, 4797, 4798 »

Plan et prescriptions

MENSURATION OFFICIELLE	
ETABLI ET IMPRIME AVEC LES DONNEES DE LA MENSURATION OFFICIELLE LE	12 OCTOBRE 2020

AUTORITE CANTONALE	
DEPOT PUBLIC
PROLONGE PAR DECISION DU
DEPARTEMENT DE L'ENVIRONNEMENT
.....
SIGNATURE	TIMBRE



Echelle 1:2'000

Légende

PX Périètre réservé au sens de l'art. 27 LAT et 75 LCAT

Périètre réservé (Périètre PX)

PX 1. Définition

Article premier Le périètre PX a pour but d'éviter les atteintes aux principes de l'aménagement du territoire, eu égard à l'obligation légale de réduire les zones à bâtir surdimensionnées (art.15 LAT). Il correspond à une zone réservée au sens des articles 27 LAT et 75 LCAT.

PX 2. Effets

Art. 2 A l'intérieur du périètre PX, rien ne doit être entrepris qui puisse entraver une future modification du plan d'aménagement local. Sont en particulier interdits :

- a) les nouvelles constructions et installations ;
- b) les transformations, agrandissements et changements d'affectation sur les bâtiments existants susceptibles d'augmenter la surface brute utilisable ;
- c) les reconstructions.

PX 3. Procédure

Art. 3 ¹Le périètre PX est déclaré réservé pour une durée supplémentaire de trois ans.

²Pour des raisons objectives d'intérêt public, le périètre PX peut être abrogé ou modifié en tout temps par décision du DEN.