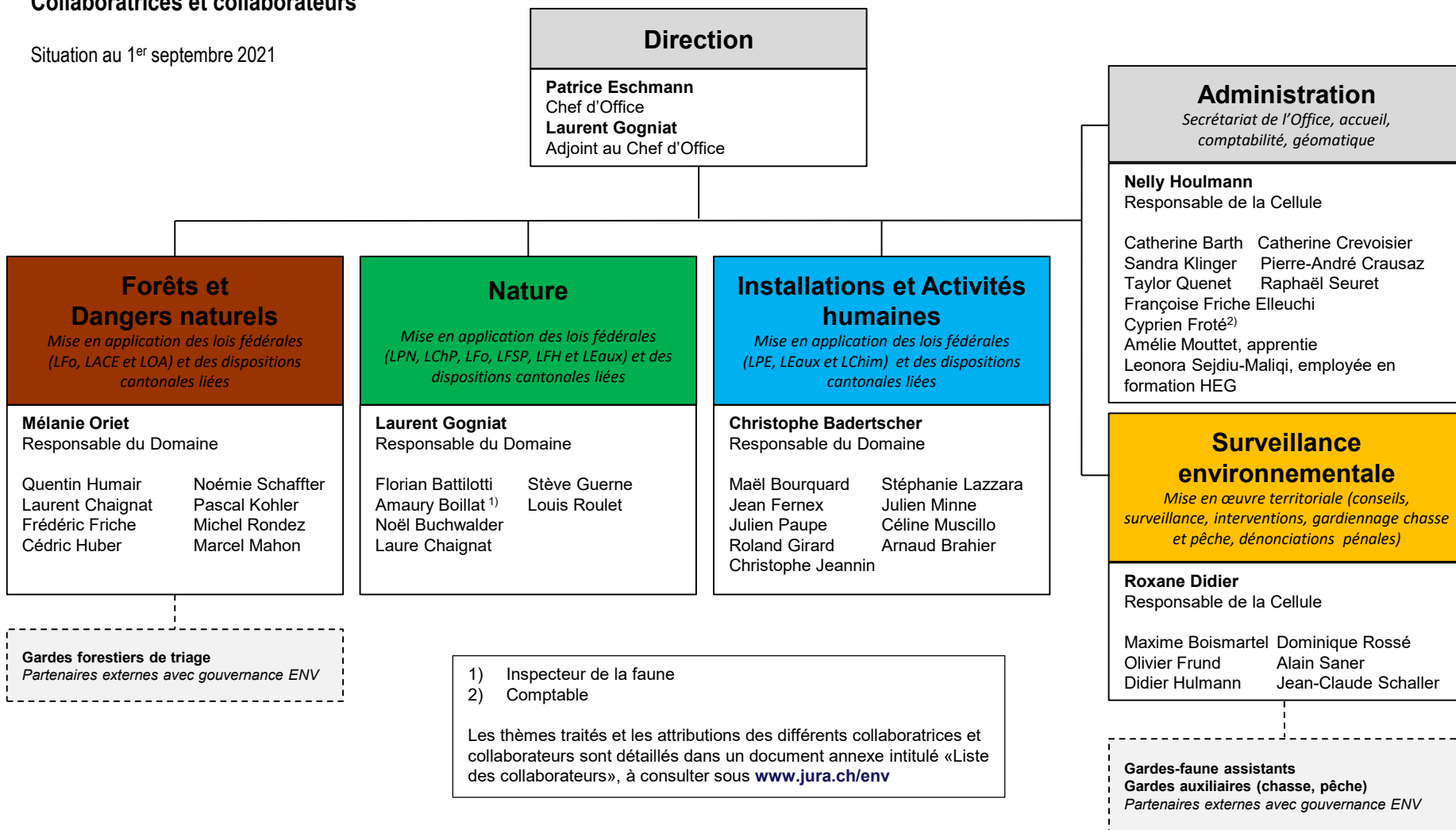


Office de l'environnement (ENV)

Domaines et Cellules transversales
Collaboratrices et collaborateurs

Situation au 1^{er} septembre 2021



Direction

Patrice Eschmann
Chef d'Office
Laurent Gogniat
Adjoint au Chef d'Office

Forêts et Dangers naturels
Mise en application des lois fédérales (LFo, LACE et LOA) et des dispositions cantonales liées

Mélanie Oriet
Responsable du Domaine

Quentin Humair	Noémie Schaffter
Laurent Chaignat	Pascal Kohler
Frédéric Friche	Michel Rondez
Cédric Huber	Marcel Mahon

Gardes forestiers de triage
Partenaires externes avec gouvernance ENV

Nature
Mise en application des lois fédérales (LPN, LChP, LFo, LFSP, LFH et LEaux) et des dispositions cantonales liées

Laurent Gogniat
Responsable du Domaine

Florian Battilotti	Stève Guerne
Amaury Boillat ¹⁾	Louis Roulet
Noël Buchwalder	
Laure Chaignat	

1) Inspecteur de la faune
2) Comptable

Les thèmes traités et les attributions des différents collaboratrices et collaborateurs sont détaillés dans un document annexe intitulé «Liste des collaborateurs», à consulter sous www.jura.ch/env

Installations et Activités humaines
Mise en application des lois fédérales (LPE, LEaux et LChim) et des dispositions cantonales liées

Christophe Badertscher
Responsable du Domaine

Maël Bourquard	Stéphanie Lazzara
Jean Fernex	Julien Minne
Julien Paupe	Céline Muscillo
Roland Girard	Arnaud Brahier
Christophe Jeannin	

Administration
Secrétariat de l'Office, accueil, comptabilité, géomatique

Nelly Houlmann
Responsable de la Cellule

Catherine Barth	Catherine Crevoisier
Sandra Klinger	Pierre-André Crausaz
Taylor Quenet	Raphaël Seuret
Françoise Friche	Elleuchi
Cyprien Froté ²⁾	
Amélie Mouttet, apprentie	
Leonora Sejdiu-Maliqi, employée en formation HEG	

Surveillance environnementale
Mise en œuvre territoriale (conseils, surveillance, interventions, gardiennage chasse et pêche, dénonciations pénales)

Roxane Didier
Responsable de la Cellule

Maxime Boismartel	Dominique Rossé
Olivier Frund	Alain Saner
Didier Hulmann	Jean-Claude Schaller

Gardes-faune assistants
Gardes auxiliaires (chasse, pêche)
Partenaires externes avec gouvernance ENV