

Favoriser le lièvre dans le canton du Jura

Le lièvre brun

Habitat : paysage agricole ouvert (origine steppique)

Mises bas : de février à août (mai-juin le plus favorable), 3-5 portées/an, 2-4 levrauts par portées

Evolution : régression importante en Suisse depuis 1950 en raison de l'intensification de l'agriculture et l'extension de l'urbanisation

Canton du Jura : Plan d'action Lièvre depuis 2013, reconduit pour la période 2025-2028

Espèce parapluie : sa promotion assure des conditions de vie favorables à de nombreuses autres espèces : Alouette des champs, Fauvette grisette, Tarier pâtre, Chevêche d'Athéna, Epeire fasciée, Demi-deuil, Hermine



© Pierre Boillat

Catalogue de mesures

SPB jachères florales ou tournantes

Valeur pour le lièvre brun : 🐇🐇🐇🐇

Conditions et charges selon l'OPD

Jachères florales



Jachères tournantes



Contributions financières spécifiques

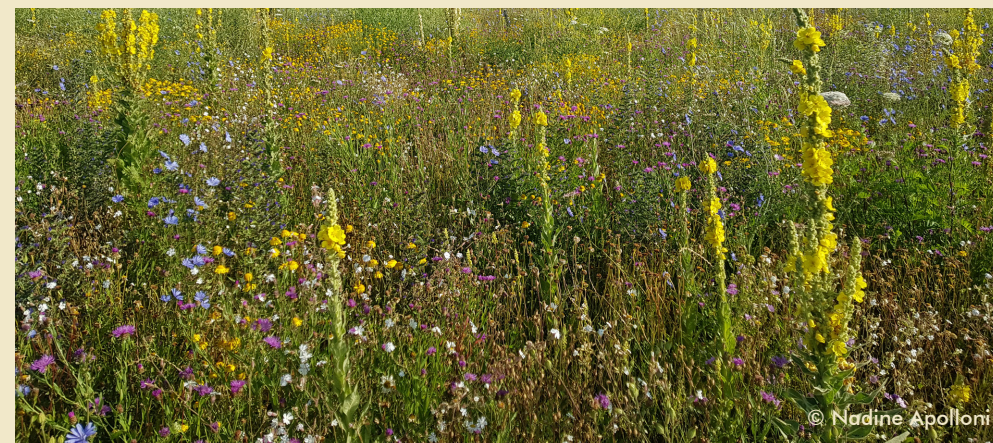
- Plan d'actions lièvre : prise en charge de la fourniture (semences)

Exigences lièvre brun

- Durée** : min. 4 ans pour la jachère florale et 3 ans pour la jachère tournante
- Mélange de semences** : version complète (OFAG) ou jachère Bird&Life
- Forme** : compacte et non rectiligne (limiter la prédation)
- Emplacement** : éviter endroits ombragés, bordure de routes à fort trafic ou de chemins très fréquentés et périphérie d'habitations
- Période d'entretien** : entre le 1er novembre et le 31 janvier

Contact et conseils

- Hors Ajoie : Lucas Wolfer (Biotec) : +41 79 242 03 86
- Ajoie : Nadine Apolloni (Collectif Chevêche) : +41 78 835 71 20
- Animateurs réseaux écologiques



© Nadine Apolloni

SPB céréales en lignes de semis espacés

Valeur pour le lièvre brun : 🐇🐇🐇

Conditions et charges selon l'OPD

Paielements directs



Contributions financières spécifiques

- /

Exigences lièvre brun

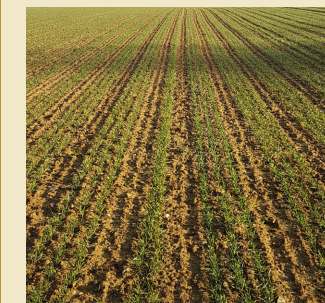
- Eviter endroits en bordure** de routes à fort trafic ou de chemins très fréquentés et en périphérie d'habitations
- Désherbage** : limiter au strict minimum, notamment au printemps
- Le non-recours aux herbicides et insecticides** augmente l'offre en nourriture pour les lièvres et oiseaux nichant au sol (alouettes par exemple)

Contact et conseils

- Animateurs réseaux écologiques

Information :

Convient particulièrement au blé, avoine, épeautre, amidonnier et engrain. Éviter orge et triticale car croissance dense et fort tallage.



Février



Avril



Juin

© Luc Scherrer

SPB haies et bosquets

Valeur pour le lièvre brun : 🐇🐇

Conditions et charges selon l'OPD

Haies et bosquets



Contributions financières spécifiques

- Plan d'actions lièvre** : prise en charge de la fourniture (plants) et possibilités de plantation par la Fédération cantonale jurassienne des chasseurs (FCJC) ou par le Collectif Chevêche

Exigences lièvre brun

- Obtenir la Qualité II (SPB)**
- Forme** : haies denses et buissonnantes
- Période d'entretien** : du 1er août au 31 mars
- Mise en place de structures** : tas de branches, bois mort et murgiers
- Emplacement** : éviter les talus et prairies maigres de grande valeur biologique

Contact et conseils

- Lucas Wolfer (Biotec) : +41 79 242 03 86
- Animateurs réseaux écologiques

SPB prairies et pâturages extensifs

Valeur pour le lièvre brun : 🐇🐇

Conditions et charges selon l'OPD

Prairies extensives



Pâturages extensifs



Contributions financières spécifiques

- /

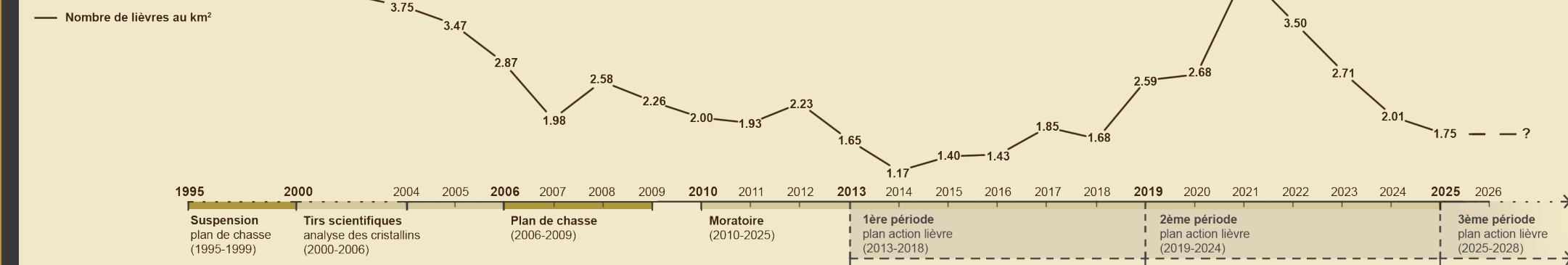
Exigences lièvre brun

- Prairie en réseau écologique** : 10% non fauchés à mettre en place de manière compacte et laisser en place jusqu'à l'année d'après

Contact et conseils

- Lucas Wolfer (Biotec) : +41 79 242 03 86
- Animateurs réseaux écologiques

Evolution des densités de lièvres dans le canton du Jura



RÉSUMÉ DES MESURES

Surfaces de promotion de la biodiversité (SPB)

- Jachères florales ou tournantes
- Céréales en lignes de semis espacés
- Haies et bosquets
- Prairies et pâturages extensifs

Contributions pour les SPB de Qualité I et Qualité II et contributions réseau :

Vue d'ensemble des contributions



Hors surfaces de promotion de la biodiversité (SPB)

- Engrais vert longue durée
- Lisières étagées
- Prairies et pâturages "hors SPB"



ACTIONS SUPPLÉMENTAIRES EN FAVEUR DU LIÈVRE BRUN

Engrais vert longue durée : 🐰🐰🐰

Conditions et charges selon l'OPD

Paielements directs et contributions



Contributions financières

- 200.-/ha dans le cadre du programme de couverture approprié des sols (Confédération)

Exigences lièvre brun

- **Semis** : mélange diversifié avec minimum 5 espèces et minimum 1 espèce de légumineuse
- **Période de semis** : mois d'août afin de maintenir le couvert le plus longtemps possible
- **Entretien** : laisser en place l'engrais vert jusqu'à fin février, aucune intervention mécanique jusqu'au semis de la nouvelle culture (semis d'un mélange gélif)
- **Éviter l'utilisation de broyeur ou rouleau "faca"**
- **Éviter l'utilisation d'herbicides**

Contacts et conseils

- Luc Scherrer (FRIJ) : +41 32 545 56 69



Engrais vert en période de végétation



Engrais vert en période hivernale

Lisières étagées : 🐰🐰🐰

Conditions et charges

Modalités de subventionnement pour la promotion de la biodiversité en forêt



Contributions financières

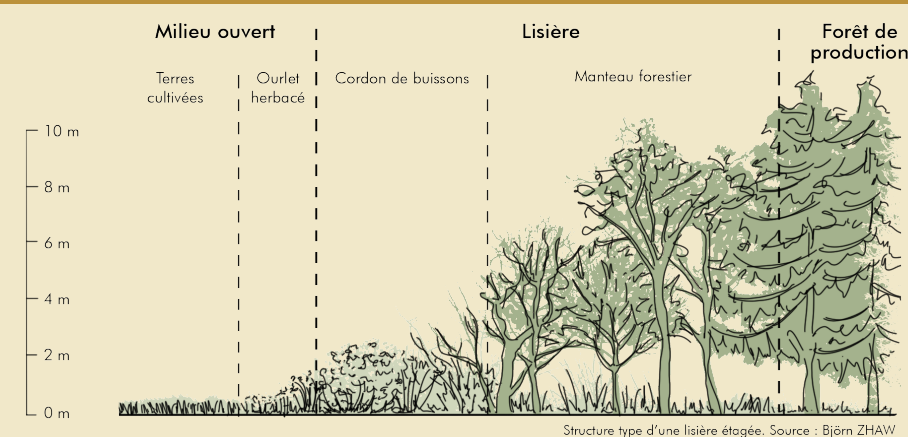
- 13.50.-/m' y compris prestations garde pour les coupes d'éclaircies et de régénération
- 4.50.-/m' y compris prestations garde pour les soins culturaux

Exigences lièvre brun

- **Forme** : éclaircir sur une profondeur importante (15-30 mètres) et sur une longueur minimale de 100 mètres
- **Emplacement** : favoriser l'étagement de lisières ensoleillées sur des terrains plutôt secs et éviter les lisières aux abords des routes à fort trafic
- **Entretien** : entretenir la lisière de manière ciblée afin de favoriser la strate buissonnante en recépant les essences à croissance rapide (noisetier, frêne, érable sycomore, ...)
- **Mise en place de structures** : murgiers, tas de branches, ...

Contact et conseils

- Maude Ehrbar (ENV) : +41 32 420 48 57



Prairies et pâturages « hors SPB » : 🐰🐰

Conditions et charges selon l'OPD

- /

Contributions financières

- /

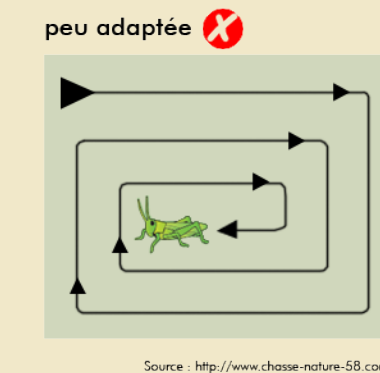
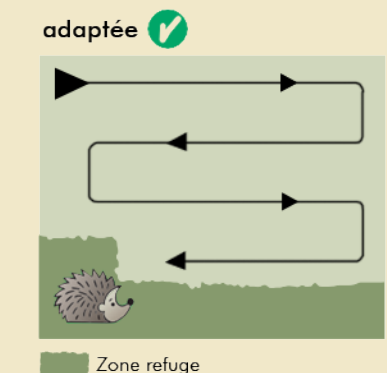
Exigences lièvre brun

- **Méthode de fauche** : faucher de l'intérieur vers l'extérieur (schéma ci-dessous)
- **Fauche échelonnée et zones refuge**
- **Utiliser un détecteur de fauche** (capteurs infrarouges ou optiques) ou contacter l'association SOS faons pour une détection par drone
- **Pâturages** : maintenir 10-15% de zones de refus ou ourlets herbeux, éviter de faucher les refus jusqu'au 31 juillet et de faucher sous les barrières
- **Mise en place de structures** : tas de branches, murgiers, tas de litière, buissons
- **Pâturages boisés** : aménagement d'îlots de rajeunissement

Contacts et conseils

- Lucas Wolfer (Biotec) : +41 79 242 03 86
- SOS sauvons les faons : +41 78 956 03 81

Méthode de fauche adaptée



Conseils personnalisés

Vous êtes exploitant agricole et vous souhaitez mettre en place des mesures favorables au Lièvre brun ? Contactez le Bureau Biotec Biologie Appliquée (Lucas Wolfer, +41 32 435 66 66), afin de recevoir un conseil personnalisé et gratuit sur votre exploitation pour promouvoir le lièvre brun !

