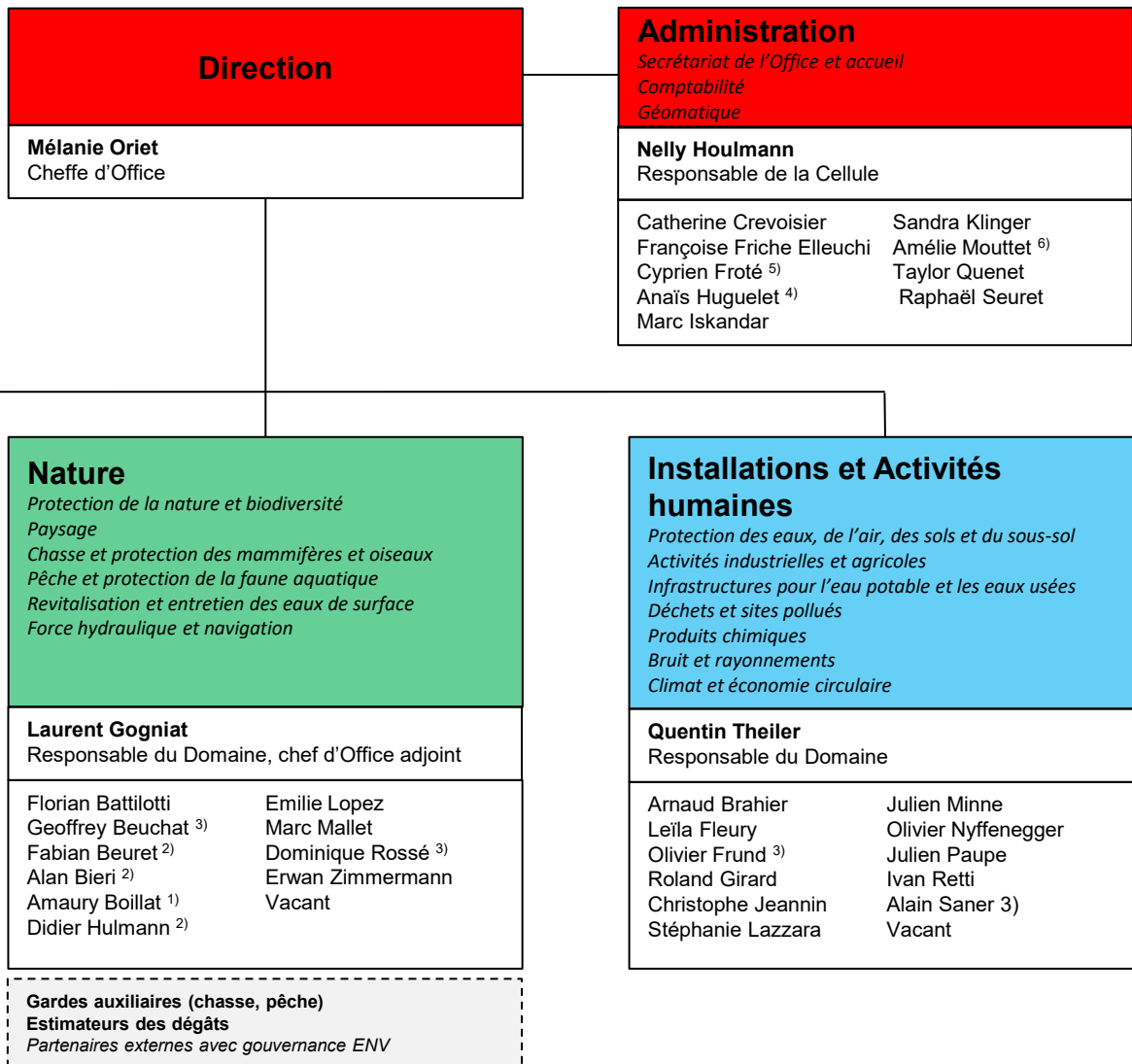


**OFFICE DE L'ENVIRONNEMENT**

**Office de l'environnement (ENV)**

Organisation et principaux thèmes traités  
Collaboratrices et collaborateurs

Situation au 1<sup>er</sup> juin 2026



1) Inspecteur de la faune 2) Garde-faune cantonal 3) Personne en charge des tâches de contrôle et surveillance dans le territoire (contrôleur officiel, collaborateur technique)  
4) Apprentie employée de commerce 5) Comptable 6) Employée en formation HEG