

# Arrêté relatif à la réserve naturelle de la Saigne des Effondrais

Communes de Saignelégier et Muriaux

Plan A : Zones de protection et accès




Échelle : 1 : 2'000

MENSURATION OFFICIELLE	
ÉTABLI ET IMPRIMÉ AVEC LES DONNÉES DE LA MENSURATION OFFICIELLE LE	10 FÉVRIER 2025

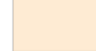
AUTORITÉ CANTONALE		
CONSULTATION	.....	
DÉPÔT PUBLIC	.....	
ADOPTÉ PAR LE GOUVERNEMENT DE LA RÉPUBLIQUE ET CANTON DU JURA LE	.....	
AU NOM DU GOUVERNEMENT DE LA RÉPUBLIQUE ET CANTON DU JURA	LA PRÉSIDENTE	LE CHANCELIER
	.....	.....

## Légende

### Limites administratives

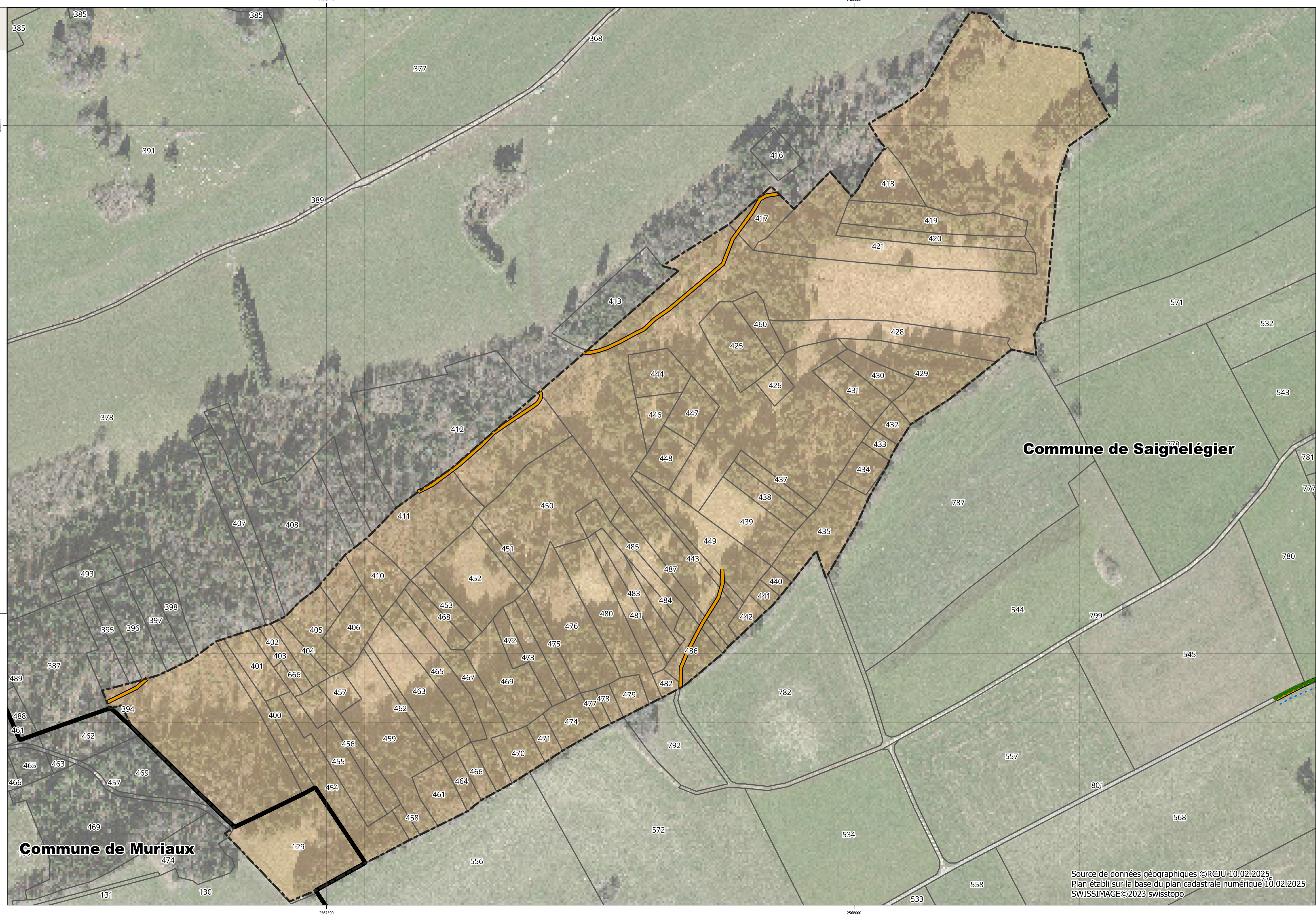
-  Limites communales
-  Bien Fonds
-  Périmètre de l'arrêté RSJU 451.xxx

### Zones de Protection

-  Zone B : réserve naturelle - zone à activités limités

### Accès

-  Desserte



Source de données géographiques ©RCJU 10.02.2025.  
Plan établi sur la base du plan cadastrale numérique 10.02.2025  
SWISSIMAGE©2023 swisstopo