

SITES D'EXTRACTION DE MATERIAUX PIERREUX

Ev.07.1
(5.13.1)

INSTANCE RESPONSABLE
Service du développement territorial

AUTRES INSTANCES CONCERNEES
Service des infrastructures
Service de l'économie rurale
Office de l'environnement
Office de la culture
Toutes les communes

OBJECTIFS

- Garantir une disponibilité des réserves en matière d'extraction
- Préserver l'environnement et optimiser les transports
- Coordonner les procédures d'aménagement et de protection de l'environnement

PRINCIPES D'AMENAGEMENT

1. Carrières

a) Sites à planifier pour les besoins des quinze prochaines années

Identifiant	Commune (localité)	Lieu	Etat de coordination
CA_30b	Haute-Sorne (Glovelier)	La Petite Morée	Coordination réglée
CA_33b	Les Breuleux	Fin des Chaux	Coordination réglée

b) Sites en réserve pour les besoins des trente prochaines années

Identifiant	Commune (localité)	Lieu	Etat de coordination
CA_16b	Courgenay	Les Piains	Coordination en cours
CA_18b	Courrendlin	Bambois	Coordination en cours
CA_21b	Basse-Allaine (Courtemaîche)	Tchu Moueni	Coordination en cours

c) Autres sites

Identifiant	Commune (localité)	Lieu	Etat de coordination
CA_30c	Haute-Sorne (Glovelier)	La Petite Morée	Information préalable
Extension potentielle à très long terme. L'évaluation du site reste à effectuer (selon les critères du plan sectoriel des décharges et d'extraction de matériaux pierreux).			

2. Gravières

a) Sites à planifier pour les besoins des quinze prochaines années

Aucun. La clause du besoin n'est pas avérée.

b) Sites en réserve pour les besoins des trente prochaines années

Aucun. La clause du besoin n'est pas avérée.

Version	Adoption Gouvernement	Ratification Parlement	Approbation DETEC
Fiche révisée 1	03.03.2021	11.05.2021	27.10.2021
			24.06.2022

SITES D'EXTRACTION DE MATERIAUX PIERREUX Ev.07.1

c) Autres sites

<i>Identifiant</i>	<i>Commune (localité)</i>	<i>Lieu</i>	<i>Etat de coordination</i>
GR_51d	Courrendlin	La Ballastière (La Tournelle-La Fin)	Information préalable
Extension potentielle à très long terme. L'évaluation du site reste à effectuer (selon les critères du plan sectoriel des décharges et d'extraction de matériaux pierreux).			

MANDATS DE PLANIFICATION

NIVEAU CANTONAL

Le Service du développement territorial

- établit des fiches d'identification des sites et tient à jour un relevé quantitatif des matériaux extraits pour chaque site ;
- réévalue, environ tous les cinq ans, la moyenne cantonale annuelle d'extraction de matériaux sur la base des statistiques annuelles des dix dernières années. Le cas échéant, le plan sectoriel est actualisé. Il peut être complété sur la base de nouvelles propositions. Les sites à planifier et de réserve sont adaptés en conséquence en procédant à une modification de la fiche du plan directeur cantonal ;
- évalue les nouvelles propositions de sites d'extraction de matériaux pierreux à l'aide de la méthode d'évaluation prévue par le plan sectoriel.

NIVEAU REGIONAL

Les régions peuvent proposer de nouveaux projets d'extraction de matériaux pierreux.

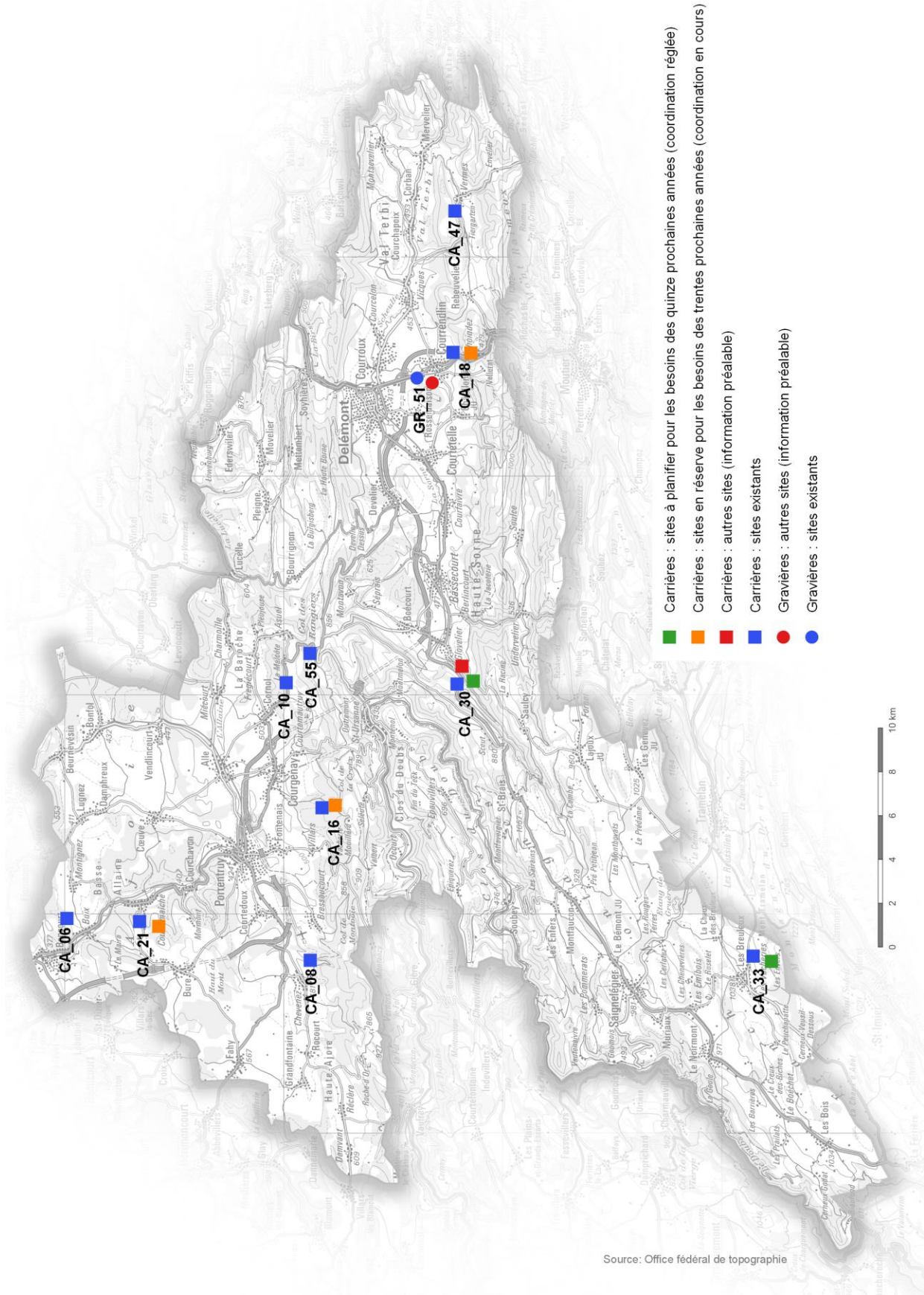
NIVEAU COMMUNAL

Les communes peuvent proposer de nouveaux projets d'extraction de matériaux pierreux.

REFERENCES/ETUDES DE BASE

- Service du développement territorial, Section de l'aménagement du territoire (2020), Plan sectoriel des décharges et de l'extraction des matériaux pierreux (PSDE), Delémont, République et Canton du Jura.

SITES D'EXTRACTION DE MATERIAUX PIERREUX



Cartes détaillées des sites

<p>Les Creppes (Buix) CA_06a</p>	<p>La Combe Varu (Chevenez) CA_08a</p>
<p>La Malcôte (Cornol) CA_10a</p>	<p>Les Piains (Courgenay) CA_16a (existant) / CA_16b</p>

- Site existant
- Coordination réglée
- Coordination en cours
- Information préalable

SITES D'EXTRACTION DE MATERIAUX PIERREUX

5.13.1

<p>Bambois (Courrendlin) CA_18a (existant) / CA_18b</p>	<p>Tchu Moueni (Courtemaîche) CA_21a (existant) / CA_21b</p>

<p>La Petite Morée (Glovelier) CA_30a (existant) / CA_30b / CA_30c</p>	<p>Fin des Chaux (Les Breuleux) CA_33a (existant) / CA_33b</p>

- Site existant
- Coordination réglée
- Coordination en cours
- Information préalable

SITES D'EXTRACTION DE MATERIAUX PIERREUX

5.13.1

<p>Forêt du Droit (Vermes) CA_47a</p>	<p>Les Malettes (Asuel) CA_55a</p>

<p>Ballastière (Courrendlin) GR_51a, GR_51b et GR_51c (existant) / GR_51d</p>

- Site existant
- Coordination réglée
- Coordination en cours
- Information préalable