

Annexes du chapitre 5.11

Faune, flore, milieux naturels

Annexe 5.11-A : Liste floristique

Annexe 5.11-B : Extraits des bases de données du CSCF et de la station ornithologique suisse de Sempach

Annexe 5.11-C : Carte des milieux naturels dans le secteur de la DIB

Annexe 5.11-D : Carte des milieux naturels des accès au site de la DIB

Etangs

Ajuga reptans
Carex brizoides
Carex flacca
Carex hirta
Dactylis glomerata
Filipendula ulmaria
Geranium robertianum
Phragmites australis

Iris pseudoacorus
Juncus effusus
Juncus inflexus
Nuphar lutea
Polygonum amphibium
Populus tremula
Silene flos-cuculi

Milieux forestiers

Strate herbacée

Ajuga reptans
Alchemilla xantochlora
Alliaria petiolata
Alopecurus pratensis
Anemone nemorosa
Angelica sylvestris
Anthriscus sylvestris
Arum maculatum
Bellis perennis
Caltha palustris
Cardamine amara
Cardamine pratensis
Carex brizoides
Carex flacca
Carex hirta
Carex pallescens
Carex pendula
Carex sylvatica
Dactylis glomerata
Deschampsia cespitosa
Equisetum arvense
Filipendula ulmaria
Fragaria vesca
Galium aparine
Galium odoratum
Geranium robertianum
Hedera helix
Hepatica nobilis
Heracleum sphondylium
Holcus lanatus
Iris pseudoacorus
Juncus effusus
Juncus inflexus
Lamium galeobdolon ssp. montanum

Luzula sylvatica
Myosotis arvensis
Myosotis decumbens
Myosotis scorpioides
Myosotis sylvatica
Nasturtium officinale
Oxalis acetosa
Paris quadrifolia
Phragmites australis
Poa pratensis
Polygonatum multiflorum
Potentilla anserina
Primula elatior
Ranunculus acris
Ranunculus ficaria
Rumex acetosa
Sambucus racemosa
Silene dioica
Silene flos-cuculi
Solidago virgaurea
Stellaria alsine
Stellaria holostea
Stellaria media
Taraxacum officinale
Trifolium dubium
Trifolium pratense
Tussilago farfara
Typha latifolia
Urtica dioica
Valeriana officinalis
Veronica chamaedrys
Vicia sepium
Viola reichenbachiana

Strate arbustive

Abies alba
Acer pseudoplatanus
Alnus glutinosa
Betula pendula
Carpinus betulus
Cornus mas
Cornus sanguinea
Corylus avellana
Fagus sylvatica
Frangula alnus
Fraxinus excelsior
Larix decidua
Ligustrum vulgare
Lonicera periclymenum

Picea abies
Pinus strobus
Populus tremula
Prunus padus
Quercus robur
Ribes nigrum
Rubus sp
Salix alba
Salix caprea
Salix cinerea
Sambucus racemosa
Sorbus aucuparia
Viburnum lantana
Viburnum opulus

Strate arborescente

Abies alba
Acer pseudoplatanus
Alnus glutinosa
Carpinus betulus
Fagus sylvatica
Fraxinus excelsior
Larix decidua

Picea abies
Pinus strobus
Pinus sylvestris
Prunus avium
Pseudotsuga menziesii
Quercus robur
Tilia cordata

Couvercle de la DIB

Strate herbacée

Ajuga reptans
Alliaria petiolata
Bellis perennis
Carex brizoides
Carex flacca
Carex hirta
Carex pallescens
Dactylis glomerata
Daucus carota
Deschampsia cespitosa
Fragaria vesca
Galium aparine
Galium odoratum
Geranium robertianum
Hedera helix
Juncus effusus
Juncus inflexus

Lamium galeobdolon ssp. montanum
Leucanthemum vulgare
Lotus corniculatus
Myosotis arvensis
Plantago lanceolata
Primula elatior
Ranunculus acris
Silene flos-cuculi
Solidago virgaurea
Taraxacum officinale
Trifolium dubium
Trifolium pratense
Tussilago farfara
Urtica dioica
Valeriana officinalis
Veronica chamaedrys
Vicia sepium

Strate arbustive

Abies alba
Acer pseudoplatanus
Alnus glutinosa
Betula pendula
Carpinus betulus
Cornus sanguinea
Fraxinus excelsior
Picea abies

Pinus strobus
Populus tremula
Prunus padus
Quercus robur
Rubus sp
Salix caprea
Salix cinerea
Viburnum opulus

BANQUE DE DONNEES CSCF-KARCH

Demande: Michel Baudraz, CSD Ingénieurs Conseils SA, Lausanne du 1.5.2006

Périmètre: décharge de Bonfol JU, km2 578-581 / 258-260

ST : Liste rouge: 0 = éteinte, 1 = en danger d'extinction, 2 = très menacée, 3 = menacée, 4 = potentiellement menacée,

5 ou n = non menacées, 6 = espèce migratrice, NOMLEG = Observateur, CX=coord X, CY=coord Y, KM2 = carré kilométrique, PR : Précision lieu,

1 = >9km2, 2 = >1km2 à 9km2, 3 = <1km2, 4 = exact, 5=plan<1.25000, 6=GPS, N2 = 2 x 2 kilomètres, MAX(A) = année de la dernière observation

CSCF / FC / 02/05/06

CLASSE	ORDRE	FAMILLE	GENRE	ESPECE	LR COMMUNE	LOC	CX	CY	CKM2	N2	PR	MAX(A)	NOMLEG
Amphibia	Anura	Bufo	Bufo	bufo	3 BONFOL	PARK-WALDWEIHER LA SCIERIE BONFOL	578220	259120	578259	578258	4	1985	JU G
Amphibia	Anura	Bufo	Bufo	bufo	3 BONFOL	WALDWEIHER COMBE GUERRI BONFOL	579440	259500	579259	578258	4	1985	JU G
Amphibia	Anura	Bufo	Bufo	bufo	3 BONFOL					578258	4	1998	PHILIPPE BASSIN
Amphibia	Anura	Discoglossidae	Bombina	variegata	3 BONFOL					578258	5	1998	EMMANUEL WERMEILLE
Amphibia	Anura	Hylidae	Hyla	arborea	2 BONFOL					578258	4	1998	PHILIPPE BASSIN
Amphibia	Anura	Ranidae	Rana	esculenta	3 BONFOL	PARK-WALDWEIHER LA SCIERIE BONFOL	578220	259120	578259	578258	4	1985	JU G
Amphibia	Anura	Ranidae	Rana	esculenta	3 BONFOL					578258	4	1998	PHILIPPE BASSIN
Amphibia	Anura	Ranidae	Rana	esculenta	3 BONFOL					578258	4	2002	CHRISTIAN MONNERAT
Amphibia	Anura	Ranidae	Rana	temporaria	BONFOL	WIESENSUMPF LA SCIERIE BONFOL	578430	259270	578259	578258	4	1985	JU G
Amphibia	Anura	Ranidae	Rana	temporaria	BONFOL	HAUT DU BAN BONFOL	579400	258850	579258	578258	4	1978	JU E
Amphibia	Anura	Ranidae	Rana	temporaria	BONFOL	WALDWEIHER COMBE GUERRI BONFOL	579440	259500	579259	578258	4	1985	JU G
Amphibia	Urodela	Salamandridae	Triturus	alpestris	3 BONFOL	PARK-WALDWEIHER LA SCIERIE BONFOL	578220	259120	578259	578258	4	1985	JU G
Amphibia	Urodela	Salamandridae	Triturus	alpestris	3 BONFOL	WIESENSUMPF LA SCIERIE BONFOL	578430	259270	578259	578258	4	1985	JU G
Amphibia	Urodela	Salamandridae	Triturus	alpestris	3 BONFOL	WALDWEIHER COMBE GUERRI BONFOL	579440	259500	579259	578258	4	1985	JU G
Amphibia	Urodela	Salamandridae	Triturus	alpestris	3 BONFOL					578258	4	1990	PHILIPPE BASSIN
Amphibia	Urodela	Salamandridae	Triturus	cristatus	2 BONFOL					578258	4	1990	PHILIPPE BASSIN
Amphibia	Urodela	Salamandridae	Triturus	helveticus	3 BONFOL	PARK-WALDWEIHER LA SCIERIE BONFOL	578220	259120	578259	578258	4	1985	JU G
Amphibia	Urodela	Salamandridae	Triturus	helveticus	3 BONFOL	WIESENSUMPF LA SCIERIE BONFOL	578430	259270	578259	578258	4	1985	JU G
Amphibia	Urodela	Salamandridae	Triturus	helveticus	3 BONFOL	WALDWEIHER COMBE GUERRI BONFOL	579440	259500	579259	578258	4	1985	JU G
Amphibia	Urodela	Salamandridae	Triturus	helveticus	3 BONFOL					578258	4	1990	PHILIPPE BASSIN
Amphibia	Urodela	Salamandridae	Salamandra	salamandra	3 BONFOL					578258	4		JPAIROLDI
Insecta	Lepidoptera	Hesperiidae	Thymelicus	lineola	BONFOL					578258	6	1998	Emmanuel Wermeille
Insecta	Lepidoptera	Hesperiidae	Thymelicus	sylvestris	BONFOL					578258	6	1998	Emmanuel Wermeille
Insecta	Lepidoptera	Hesperiidae	Erynnis	tages	BONFOL					578258	4	2003	Christian Monnerat
Insecta	Lepidoptera	Hesperiidae	Ochlodes	venatus	BONFOL					578258	4	1993	Emmanuel Wermeille
Insecta	Lepidoptera	Lycaenidae	Lycaena	dispar	BONFOL					578258	6	2002	Emmanuel Wermeille
Insecta	Lepidoptera	Nymphalidae	Pararge	aegeria	BONFOL					578258	6	1998	Emmanuel Wermeille
Insecta	Lepidoptera	Nymphalidae	Vanessa	atalanta	BONFOL					578258	6	1998	Emmanuel Wermeille
Insecta	Lepidoptera	Nymphalidae	Vanessa	atalanta	BONFOL					578258	5	2002	Christian Monnerat
Insecta	Lepidoptera	Nymphalidae	Vanessa	cardui	BONFOL					578258	5	2002	Christian Monnerat
Insecta	Lepidoptera	Nymphalidae	Melanargia	galathea	BONFOL					578258	6	1998	Emmanuel Wermeille
Insecta	Lepidoptera	Nymphalidae	Aphantopus	hyperantus	BONFOL					578258	6	1998	Emmanuel Wermeille
Insecta	Lepidoptera	Nymphalidae	Apatura	ilia	2 BONFOL					578258	6	1998	Emmanuel Wermeille
Insecta	Lepidoptera	Nymphalidae	Brenthis	ino	3 BONFOL					578258	6	2002	Emmanuel Wermeille
Insecta	Lepidoptera	Nymphalidae	Inachis	io	BONFOL					578258	5	2002	Christian Monnerat
Insecta	Lepidoptera	Nymphalidae	Maniola	jurtina	BONFOL					578258	6	1998	Emmanuel Wermeille
Insecta	Lepidoptera	Nymphalidae	Araschnia	levana	BONFOL					578258	6	1998	Emmanuel Wermeille
Insecta	Lepidoptera	Nymphalidae	Lasiommata	megera	BONFOL					578258	6	1998	Emmanuel Wermeille
Insecta	Lepidoptera	Nymphalidae	Coenonympha	pamphilus	BONFOL					578258	6	2002	Emmanuel Wermeille
Insecta	Lepidoptera	Nymphalidae	Coenonympha	pamphilus	BONFOL					578258	4	2003	Christian Monnerat
Insecta	Lepidoptera	Nymphalidae	Nymphalis	polychloros	3 BONFOL					578258	4	1993	Emmanuel Wermeille
Insecta	Lepidoptera	Nymphalidae	Pyronia	tithonus	2 BONFOL					578258	6	2002	Emmanuel Wermeille
Insecta	Lepidoptera	Nymphalidae	Pyronia	tithonus	2 DAMPHREUX					578258	6	2005	Laurent Juillerat
Insecta	Lepidoptera	Nymphalidae	Aglais	urticae	BONFOL					578258	5	2002	Christian Monnerat

BANQUE DE DONNEES CSCF-KARCH

Demande: Michel Baudraz, CSD Ingénieurs Conseils SA, Lausanne du 1.5.2006

Périmètre: décharge de Bonfol JU, km2 578-581 / 258-260

ST : Liste rouge: 0 = éteinte, 1 = en danger d'extinction, 2 = très menacée, 3 = menacée, 4 = potentiellement menacée,

5 ou n = non menacées, 6 = espèce migratrice, NOMLEG = Observateur, CX=coord X, CY=coord Y, KM2 = carré kilométrique, PR : Précision lieu,

1 = >9km2, 2 = >1km2 à 9km2, 3 = <1km2, 4 = exact, 5=plan<1.25000, 6=GPS, N2 = 2 x 2 kilomètres, MAX(A) = année de la dernière observation

CSCF / FC / 02/05/06

CLASSE	ORDRE	FAMILLE	GENRE	ESPECE	LR COMMUNE	LOC	CX	CY	CKM2	N2	PR	MAX(A)	NOMLEG
Insecta	Lepidoptera	Pieridae	Pieris	brassicae	BONFOL					578258	6	1998	Emmanuel Wermeille
Insecta	Lepidoptera	Pieridae	Colias	hyale	BONFOL					578258	6	1998	Emmanuel Wermeille
Insecta	Lepidoptera	Pieridae	Pieris	napi	BONFOL					578258	6	2002	Emmanuel Wermeille
Insecta	Lepidoptera	Pieridae	Pieris	napi	BONFOL					578258	4	2003	Christian Monnerat
Insecta	Lepidoptera	Pieridae	Pieris	rapae	BONFOL					578258	6	1998	Emmanuel Wermeille
Insecta	Lepidoptera	Pieridae	Gonepteryx	rhamni	BONFOL					578258	6	1998	Emmanuel Wermeille
Insecta	Lepidoptera	Pieridae	Gonepteryx	rhamni	BONFOL					578258	4	2003	Christian Monnerat
Insecta	Lepidoptera	Pieridae	Leptidea	sinapis/reali	BONFOL					578258	6	1998	Emmanuel Wermeille
Insecta	Lepidoptera	Pieridae	Leptidea	sinapis/reali	BONFOL					578258	4	2003	Christian Monnerat
Insecta	Odonata	Aeshnidae	Aeshna	affinis	BONFOL					578258	4	1991	Christian Monnerat
Insecta	Odonata	Aeshnidae	Aeshna	affinis	BONFOL					578258	5	2005	Jean-Claude Tièche
Insecta	Odonata	Aeshnidae	Aeshna	cyanea	BONFOL					578258	5	2001	Christian Monnerat
Insecta	Odonata	Aeshnidae	Aeshna	cyanea	BONFOL					578258	6	2003	Laurent Juillerat
Insecta	Odonata	Aeshnidae	Aeshna	grandis	BONFOL					578258	6	1998	Emmanuel Wermeille
Insecta	Odonata	Aeshnidae	Aeshna	grandis	BONFOL					578258	4	2002	Christian Monnerat
Insecta	Odonata	Aeshnidae	Anax	imperator	BONFOL					578258	6	1998	Emmanuel Wermeille
Insecta	Odonata	Aeshnidae	Anax	imperator	BONFOL					578258	4	2001	René Hoess
Insecta	Odonata	Aeshnidae	Anax	imperator	BONFOL					578258	5	2003	Christian Monnerat
Insecta	Odonata	Aeshnidae	Anax	imperator	BONFOL					578258	6	2005	Laurent Juillerat
Insecta	Odonata	Aeshnidae	Aeshna	mixta	BONFOL					578258	5	2001	Christian Monnerat
Insecta	Odonata	Aeshnidae	Anax	parthenope	3 BONFOL					578258	6	1998	Emmanuel Wermeille
Insecta	Odonata	Aeshnidae	Anax	parthenope	3 BONFOL					578258	4	1999	Christian Monnerat
Insecta	Odonata	Calopterygidae	Calopteryx	splendens	BONFOL					578258	2	1992	Emmanuel Wermeille
Insecta	Odonata	Calopterygidae	Calopteryx	virgo	3 BONFOL					578258	4	1999	Christian Monnerat
Insecta	Odonata	Coenagrionidae	Enallagma	cyathigerum	BONFOL	Weiher, westlich Bonfol			579258	578258	1	1970	Balz Burckhardt
Insecta	Odonata	Coenagrionidae	Enallagma	cyathigerum	BONFOL					578258	6	1998	Emmanuel Wermeille
Insecta	Odonata	Coenagrionidae	Enallagma	cyathigerum	BONFOL					578258	4	1998	René Hoess
Insecta	Odonata	Coenagrionidae	Enallagma	cyathigerum	BONFOL					578258	5	2001	Christian Monnerat
Insecta	Odonata	Coenagrionidae	Ischnura	elegans	BONFOL	Weiher, westlich Bonfol			579258	578258	1	1970	Balz Burckhardt
Insecta	Odonata	Coenagrionidae	Ischnura	elegans	BONFOL					578258	4	1997	Alain Maibach
Insecta	Odonata	Coenagrionidae	Ischnura	elegans	BONFOL					578258	6	1998	Emmanuel Wermeille
Insecta	Odonata	Coenagrionidae	Ischnura	elegans	BONFOL					578258	4	2003	Christian Rust
Insecta	Odonata	Coenagrionidae	Ischnura	elegans	BONFOL					578258	6	2003	Laurent Juillerat
Insecta	Odonata	Coenagrionidae	Ischnura	elegans	BONFOL					578258	5	2003	Christian Monnerat
Insecta	Odonata	Coenagrionidae	Cercion	lindenii	2 BONFOL					578258	5	2003	Christian Monnerat
Insecta	Odonata	Coenagrionidae	Erythromma	najas	3 BONFOL					578258	6	1998	Emmanuel Wermeille
Insecta	Odonata	Coenagrionidae	Erythromma	najas	3 BONFOL					578258	4	2001	René Hoess
Insecta	Odonata	Coenagrionidae	Erythromma	najas	3 BONFOL					578258	4	2002	Christian Monnerat
Insecta	Odonata	Coenagrionidae	Erythromma	najas	3 BONFOL					578258	6	2003	Laurent Juillerat
Insecta	Odonata	Coenagrionidae	Pyrrhosoma	nymphula	BONFOL					578258	6	1998	Emmanuel Wermeille
Insecta	Odonata	Coenagrionidae	Pyrrhosoma	nymphula	BONFOL					578258	4	2000	Christian Monnerat
Insecta	Odonata	Coenagrionidae	Pyrrhosoma	nymphula	BONFOL					578258	4	2001	René Hoess
Insecta	Odonata	Coenagrionidae	Coenagrion	puella	BONFOL	Weiher, westlich Bonfol			579258	578258	1	1970	Balz Burckhardt
Insecta	Odonata	Coenagrionidae	Coenagrion	puella	BONFOL					578258	4	1997	Alain Maibach

BANQUE DE DONNEES CSCF-KARCH

Demande: Michel Baudraz, CSD Ingénieurs Conseils SA, Lausanne du 1.5.2006

Périmètre: décharge de Bonfol JU, km2 578-581 / 258-260

ST : Liste rouge: 0 = éteinte, 1 = en danger d'extinction, 2 = très menacée, 3 = menacée, 4 = potentiellement menacée,

5 ou n = non menacées, 6 = espèce migratrice, NOMLEG = Observateur, CX=coord X, CY=coord Y, KM2 = carré kilométrique, PR : Précision lieu,

1 = >9km2, 2 = >1km2 à 9km2, 3 = <1km2, 4 = exact, 5=plan<1.25000, 6=GPS, N2 = 2 x 2 kilomètres, MAX(A) = année de la dernière observation

CSCF / FC / 02/05/06

CLASSE	ORDRE	FAMILLE	GENRE	ESPECE	LR	COMMUNE	LOC	CX	CY	CKM2	N2	PR	MAX(A)	NOMLEG
Insecta	Odonata	Coenagrionidae	Coenagrion	puella		BONFOL					578258	6	1998	Emmanuel Wermeille
Insecta	Odonata	Coenagrionidae	Coenagrion	puella		BONFOL					578258	4	2001	René Hoess
Insecta	Odonata	Coenagrionidae	Coenagrion	puella		BONFOL					578258	4	2002	Christian Monnerat
Insecta	Odonata	Coenagrionidae	Ischnura	puemilio	4d	BONFOL					578258	4	1999	Christian Monnerat
Insecta	Odonata	Coenagrionidae	Coenagrion	scitulum		BONFOL					578258	6	2005	Laurent Juillerat
Insecta	Odonata	Coenagrionidae	Erythromma	viridulum	3	BONFOL					578258	6	1998	Emmanuel Wermeille
Insecta	Odonata	Coenagrionidae	Erythromma	viridulum	3	BONFOL					578258	4	2002	Christian Monnerat
Insecta	Odonata	Coenagrionidae	Erythromma	viridulum	3	BONFOL					578258	6	2003	Laurent Juillerat
Insecta	Odonata	Corduliidae	Cordulia	aenea		BONFOL					578258	6	1998	Emmanuel Wermeille
Insecta	Odonata	Corduliidae	Cordulia	aenea		BONFOL					578258	4	2001	René Hoess
Insecta	Odonata	Corduliidae	Cordulia	aenea		BONFOL					578258	4	2001	Christian Monnerat
Insecta	Odonata	Corduliidae	Epithea	bimaculata	1	BONFOL					578258	4	1991	Christian Monnerat
Insecta	Odonata	Corduliidae	Epithea	bimaculata	1	BONFOL					578258	6	1998	Emmanuel Wermeille
Insecta	Odonata	Corduliidae	Epithea	bimaculata	1	BONFOL					578258	4	2001	René Hoess
Insecta	Odonata	Corduliidae	Somatochlora	flavomaculata	3	BONFOL					578258	4	1997	Alain Maibach
Insecta	Odonata	Corduliidae	Somatochlora	metallica		BONFOL					578258	4	1991	Christian Monnerat
Insecta	Odonata	Corduliidae	Somatochlora	metallica		BONFOL					578258	2	1992	Emmanuel Wermeille
Insecta	Odonata	Corduliidae	Somatochlora	metallica		BONFOL					578258	4	2001	René Hoess
Insecta	Odonata	Gomphidae	Gomphus	pulchellus	3	BONFOL					578258	4	2001	René Hoess
Insecta	Odonata	Gomphidae	Gomphus	pulchellus	3	BONFOL					578258	4	2001	Christian Monnerat
Insecta	Odonata	Gomphidae	Gomphus	pulchellus	3	BONFOL					578258	6	2005	Laurent Juillerat
Insecta	Odonata	Lestidae	Lestes	barbarus	4a	BONFOL					578258	4	1999	Christian Monnerat
Insecta	Odonata	Lestidae	Lestes	barbarus	4a	BONFOL					578258	5	2005	Jean-Claude Tièche
Insecta	Odonata	Lestidae	Lestes	dryas	1	BONFOL					578258	3	1993	Emmanuel Wermeille
Insecta	Odonata	Lestidae	Sympecma	fusca		BONFOL					578258	4	1991	Christian Monnerat
Insecta	Odonata	Lestidae	Sympecma	fusca		BONFOL					578258	6	1998	Emmanuel Wermeille
Insecta	Odonata	Lestidae	Sympecma	fusca		BONFOL					578258	4	1998	René Hoess
Insecta	Odonata	Lestidae	Sympecma	fusca		BONFOL					578258	4	2003	Christian Monnerat
Insecta	Odonata	Lestidae	Lestes	sponsa		BONFOL					578258	4	1999	Christian Monnerat
Insecta	Odonata	Lestidae	Lestes	viridis		BONFOL					578258	6	1998	Emmanuel Wermeille
Insecta	Odonata	Lestidae	Lestes	viridis		BONFOL					578258	4	1999	Christian Monnerat
Insecta	Odonata	Libellulidae	Orthetrum	albistylum	4a	BONFOL					578258	4	1993	Emmanuel Wermeille
Insecta	Odonata	Libellulidae	Orthetrum	albistylum	4a	BONFOL					578258	6	2003	Laurent Juillerat
Insecta	Odonata	Libellulidae	Orthetrum	albistylum	4a	BONFOL					578258	5	2003	Christian Monnerat
Insecta	Odonata	Libellulidae	Orthetrum	brunneum	4d	BONFOL					578258	6	1998	Emmanuel Wermeille
Insecta	Odonata	Libellulidae	Orthetrum	brunneum	4d	BONFOL					578258	5	2003	Christian Monnerat
Insecta	Odonata	Libellulidae	Orthetrum	brunneum	4d	BONFOL					578258	6	2005	Laurent Juillerat
Insecta	Odonata	Libellulidae	Orthetrum	cancellatum		BONFOL					578258	4	1997	Alain Maibach
Insecta	Odonata	Libellulidae	Orthetrum	cancellatum		BONFOL					578258	6	1998	Emmanuel Wermeille
Insecta	Odonata	Libellulidae	Orthetrum	cancellatum		BONFOL					578258	5	2003	Christian Monnerat
Insecta	Odonata	Libellulidae	Orthetrum	cancellatum		BONFOL					578258	6	2005	Laurent Juillerat
Insecta	Odonata	Libellulidae	Orthetrum	coerulescens	3	BONFOL					578258	6	2005	Laurent Juillerat
Insecta	Odonata	Libellulidae	Sympetrum	danae		BONFOL					578258	4	1999	Christian Monnerat
Insecta	Odonata	Libellulidae	Libellula	depressa		BONFOL	Weiher, westlich Bonfol			579258	578258	1	1970	Balz Burckhardt

BANQUE DE DONNEES CSCF-KARCH

Demande: Michel Baudraz, CSD Ingénieurs Conseils SA, Lausanne du 1.5.2006

Périmètre: décharge de Bonfol JU, km2 578-581 / 258-260

ST : Liste rouge: 0 = éteinte, 1 = en danger d'extinction, 2 = très menacée, 3 = menacée, 4 = potentiellement menacée,

5 ou n = non menacées, 6 = espèce migratrice, NOMLEG = Observateur, CX=coord X, CY=coord Y, KM2 = carré kilométrique, PR : Précision lieu,

1 = >9km2, 2 = >1km2 à 9km2, 3 = <1km2, 4 = exact, 5=plan<1.25000, 6=GPS, N2 = 2 x 2 kilomètres, MAX(A) = année de la dernière observation

CSCF / FC / 02/05/06

CLASSE	ORDRE	FAMILLE	GENRE	ESPECE	LR COMMUNE	LOC	CX	CY	CKM2	N2	PR	MAX(A)	NOMLEG
Insecta	Odonata	Libellulidae	Libellula	depressa	BONFOL					578258	4	2001	René Hoess
Insecta	Odonata	Libellulidae	Libellula	depressa	BONFOL					578258	4	2003	Christian Monnerat
Insecta	Odonata	Libellulidae	Libellula	depressa	BONFOL					578258	6	2005	Laurent Juillerat
Insecta	Odonata	Libellulidae	Crocothemis	erythraea	4a	BONFOL				578258	5	2003	Christian Monnerat
Insecta	Odonata	Libellulidae	Crocothemis	erythraea	4a	BONFOL				578258	6	2005	Laurent Juillerat
Insecta	Odonata	Libellulidae	Sympetrum	flaveolum	2	BONFOL				578258	4	1993	Emmanuel Wermeille
Insecta	Odonata	Libellulidae	Sympetrum	flaveolum	2	BONFOL				578258	4	1999	Christian Monnerat
Insecta	Odonata	Libellulidae	Sympetrum	fonscolombii		BONFOL				578258	4	2001	Christian Monnerat
Insecta	Odonata	Libellulidae	Libellula	fulva	3	BONFOL				578258	2	1993	Christian Monnerat
Insecta	Odonata	Libellulidae	Sympetrum	meridionale		BONFOL				578258	4	1999	Christian Monnerat
Insecta	Odonata	Libellulidae	Sympetrum	meridionale		BONFOL				578258	5	2005	Jean-Claude Tièche
Insecta	Odonata	Libellulidae	Sympetrum	pedemontanum	2	BONFOL				578258	4	1999	Christian Monnerat
Insecta	Odonata	Libellulidae	Libellula	quadrimaculata		BONFOL				578258	6	1998	Emmanuel Wermeille
Insecta	Odonata	Libellulidae	Libellula	quadrimaculata		BONFOL				578258	4	2001	René Hoess
Insecta	Odonata	Libellulidae	Libellula	quadrimaculata		BONFOL				578258	4	2003	Christian Rust
Insecta	Odonata	Libellulidae	Libellula	quadrimaculata		BONFOL				578258	5	2003	Christian Monnerat
Insecta	Odonata	Libellulidae	Libellula	quadrimaculata		BONFOL				578258	6	2005	Laurent Juillerat
Insecta	Odonata	Libellulidae	Sympetrum	sanguineum		BONFOL	Weiher, westlich Bonfol		579258	578258	1	1970	Balz Burckhardt
Insecta	Odonata	Libellulidae	Sympetrum	sanguineum		BONFOL				578258	6	1998	Emmanuel Wermeille
Insecta	Odonata	Libellulidae	Sympetrum	sanguineum		BONFOL				578258	4	2002	Christian Monnerat
Insecta	Odonata	Libellulidae	Sympetrum	sanguineum		BONFOL				578258	6	2005	Laurent Juillerat
Insecta	Odonata	Libellulidae	Sympetrum	striolatum		BONFOL				578258	4	1997	Alain Maibach
Insecta	Odonata	Libellulidae	Sympetrum	striolatum		BONFOL				578258	6	1998	Emmanuel Wermeille
Insecta	Odonata	Libellulidae	Sympetrum	striolatum		BONFOL				578258	4	1999	Christian Monnerat
Insecta	Odonata	Libellulidae	Sympetrum	vulgatum		BONFOL				578258	6	1998	Emmanuel Wermeille
Insecta	Odonata	Libellulidae	Sympetrum	vulgatum		BONFOL				578258	4	1999	Christian Monnerat
Insecta	Odonata	Platycnemididae	Platycnemis	pennipes		BONFOL				578258	6	1998	Emmanuel Wermeille
Insecta	Odonata	Platycnemididae	Platycnemis	pennipes		BONFOL				578258	4	2001	René Hoess
Insecta	Odonata	Platycnemididae	Platycnemis	pennipes		BONFOL				578258	6	2003	Laurent Juillerat
Insecta	Odonata	Platycnemididae	Platycnemis	pennipes		BONFOL				578258	5	2003	Christian Monnerat
Insecta	Orthoptera	Acrididae	Chorthippus	biguttulus		BONFOL				578258	6	1998	Emmanuel Wermeille
Insecta	Orthoptera	Acrididae	Euthystira	brachyptera		BONFOL				578258	4	1991	Christian Monnerat
Insecta	Orthoptera	Acrididae	Chorthippus	brunneus		BONFOL				578258	6	1998	Emmanuel Wermeille
Insecta	Orthoptera	Acrididae	Chrysochraon	dispar	3	BONFOL				578258	4	1987	Armin Coray
Insecta	Orthoptera	Acrididae	Chrysochraon	dispar	3	BONFOL				578258	4	1991	Alain Badstuber
Insecta	Orthoptera	Acrididae	Chrysochraon	dispar	3	BONFOL				578258	6	2002	Emmanuel Wermeille
Insecta	Orthoptera	Acrididae	Chrysochraon	dispar	3	BONFOL				578258	6	2003	Laurent Juillerat
Insecta	Orthoptera	Acrididae	Chrysochraon	dispar	3	BONFOL				578258	6	2005	Laurent Juillerat
Insecta	Orthoptera	Acrididae	Chrysochraon	dispar	3	BONFOL				578258	6	2005	Laurent Juillerat
Insecta	Orthoptera	Acrididae	Stethophyma	grossum	2	BONFOL				578258	4	1987	Armin Coray
Insecta	Orthoptera	Acrididae	Stethophyma	grossum	2	BONFOL				578258	5	2002	Christian Monnerat
Insecta	Orthoptera	Acrididae	Stethophyma	grossum	2	BONFOL				578258	6	2002	Emmanuel Wermeille
Insecta	Orthoptera	Acrididae	Stethophyma	grossum	2	BONFOL				578258	6	2005	Laurent Juillerat
Insecta	Orthoptera	Acrididae	Chorthippus	parallelus		BONFOL				578258	4	1987	Armin Coray

BANQUE DE DONNEES CSCF-KARCH

Demande: Michel Baudraz, CSD Ingénieurs Conseils SA, Lausanne du 1.5.2006

Périmètre: décharge de Bonfol JU, km2 578-581 / 258-260

ST : Liste rouge: 0 = éteinte, 1 = en danger d'extinction, 2 = très menacée, 3 = menacée, 4 = potentiellement menacée,

5 ou n = non menacées, 6 = espèce migratrice, NOMLEG = Observateur, CX=coord X, CY=coord Y, KM2 = carré kilométrique, PR : Précision lieu,

1 = >9km2, 2 = >1km2 à 9km2, 3 = <1km2, 4 = exact, 5=plan<1.25000, 6=GPS, N2 = 2 x 2 kilomètres, MAX(A) = année de la dernière observation

CSCF / FC / 02/05/06

CLASSE	ORDRE	FAMILLE	GENRE	ESPECE	LR COMMUNE	LOC	CX	CY	CKM2	N2	PR	MAX(A)	NOMLEG
Insecta	Orthoptera	Acrididae	Chorthippus	parallelus	BONFOL					578258	5	2002	Christian Monnerat
Insecta	Orthoptera	Acrididae	Chorthippus	parallelus	BONFOL					578258	6	2002	Emmanuel Wermeille
Insecta	Orthoptera	Acrididae	Gomphocerippus	rufus	BONFOL					578258	6	1998	Emmanuel Wermeille
Insecta	Orthoptera	Acrididae	Omocestus	viridulus	BONFOL					578258	4	1992	Emmanuel Wermeille
Insecta	Orthoptera	Gryllidae	Gryllus	campestris	3 BONFOL					578258	4	1991	Alain Badstuber
Insecta	Orthoptera	Gryllidae	Gryllus	campestris	3 BONFOL					578258	4	2003	Christian Rust
Insecta	Orthoptera	Gryllidae	Gryllus	campestris	3 BONFOL					578258	5	2003	Christian Monnerat
Insecta	Orthoptera	Gryllidae	Gryllus	campestris	3 BONFOL					578258	6	2005	Laurent Juillerat
Insecta	Orthoptera	Gryllotalpidae	Gryllotalpa	gryllotalpa	3 BONFOL					578258	4	2003	Philippe Bassin
Insecta	Orthoptera	Gryllotalpidae	Gryllotalpa	gryllotalpa	3 BONFOL					578258	5	2003	Christian Monnerat
Insecta	Orthoptera	Tetrigidae	Tetrix	subulata	BONFOL					578258	4	1987	Armin Coray
Insecta	Orthoptera	Tetrigidae	Tetrix	subulata	BONFOL					578258	4	1991	Alain Badstuber
Insecta	Orthoptera	Tetrigidae	Tetrix	subulata	BONFOL					578258	6	1998	Emmanuel Wermeille
Insecta	Orthoptera	Tetrigidae	Tetrix	subulata	BONFOL					578258	6	2003	Christian Monnerat
Insecta	Orthoptera	Tetrigidae	Tetrix	subulata	BONFOL					578258	6	2005	Laurent Juillerat
Insecta	Orthoptera	Tetrigidae	Tetrix	tenuicornis	BONFOL					578258	6	2003	Christian Monnerat
Insecta	Orthoptera	Tettigoniidae	Conocephalus	fuscus	3 BONFOL					578258	4	1987	Armin Coray
Insecta	Orthoptera	Tettigoniidae	Conocephalus	fuscus	3 BONFOL					578258	5	2001	Christian Monnerat
Insecta	Orthoptera	Tettigoniidae	Conocephalus	fuscus	3 BONFOL					578258	4	2002	Emmanuel Wermeille
Insecta	Orthoptera	Tettigoniidae	Conocephalus	fuscus	3 BONFOL					578258	6	2003	Laurent Juillerat
Insecta	Orthoptera	Tettigoniidae	Pholidoptera	griseoptera	BONFOL					578258	6	1998	Emmanuel Wermeille
Insecta	Orthoptera	Tettigoniidae	Metrioptera	roeselii	BONFOL					578258	4	1987	Armin Coray
Insecta	Orthoptera	Tettigoniidae	Metrioptera	roeselii	BONFOL					578258	4	1991	Alain Badstuber
Insecta	Orthoptera	Tettigoniidae	Metrioptera	roeselii	BONFOL					578258	5	2002	Christian Monnerat
Insecta	Orthoptera	Tettigoniidae	Metrioptera	roeselii	BONFOL					578258	6	2002	Emmanuel Wermeille
Insecta	Orthoptera	Tettigoniidae	Tettigonia	viridissima	BONFOL					578258	4	2002	Emmanuel Wermeille
Mammalia	Artiodactyla	Cervidae	Capreolus	capreolus	BONFOL	Bonfol	578000	259000	578259	578258	2	1980	
Mammalia	Artiodactyla	Cervidae	Capreolus	capreolus	BEURNEVESIN	Beurnevesin	578000	260000	578260	578260	2	1980	
Mammalia	Artiodactyla	Cervidae	Capreolus	capreolus	BONFOL	Bonfol	579000	258000	579258	578258	2	1980	
Mammalia	Artiodactyla	Cervidae	Capreolus	capreolus	BONFOL	Bonfol	579000	259000	579259	578258	2	1980	
Mammalia	Artiodactyla	Cervidae	Capreolus	capreolus	BONFOL	Bonfol	580000	258000	580258	580258	2	1980	
Mammalia	Artiodactyla	Cervidae	Capreolus	capreolus	BONFOL	BONFOL, NEUF ETANG	580000	258000	580258	580258	2	1982	
Mammalia	Artiodactyla	Cervidae	Capreolus	capreolus	BONFOL	Bonfol	580000	259000	580259	580258	2	1980	
Mammalia	Artiodactyla	Cervidae	Capreolus	capreolus	BONFOL	Bonfol	581000	259000	581259	580258	2	1980	
Mammalia	Artiodactyla	Cervidae	Capreolus	capreolus	BONFOL	Bonfol	581000	260000	581260	580260	2	1980	
Mammalia	Artiodactyla	Suidae	Sus	scrofa	BEURNEVESIN	Beurnevesin	578000	260000	578260	578260	2	1980	
Mammalia	Artiodactyla	Suidae	Sus	scrofa	BONFOL	Bonfol	579000	258000	579258	578258	2	1980	
Mammalia	Artiodactyla	Suidae	Sus	scrofa	BONFOL	Bonfol	579000	258000	579258	578258	4	1984	Marco Bättig
Mammalia	Artiodactyla	Suidae	Sus	scrofa	BONFOL	Bonfol	579000	259000	579259	578258	4	1984	Marco Bättig
Mammalia	Artiodactyla	Suidae	Sus	scrofa	BONFOL	Bonfol	580000	258000	580258	580258	2	1980	
Mammalia	Artiodactyla	Suidae	Sus	scrofa	BONFOL	Bonfol	580000	258000	580258	580258	4	1984	Marco Bättig
Mammalia	Artiodactyla	Suidae	Sus	scrofa	BONFOL	Bonfol	580000	259000	580259	580258	4	1984	Marco Bättig
Mammalia	Artiodactyla	Suidae	Sus	scrofa	BONFOL	Bonfol	581000	259000	581259	580258	4	1984	Marco Bättig
Mammalia	Artiodactyla	Suidae	Sus	scrofa	BONFOL	Bonfol	581000	260000	581260	580260	4	1984	Marco Bättig

BANQUE DE DONNEES CSCF-KARCH

Demande: Michel Baudraz, CSD Ingénieurs Conseils SA, Lausanne du 1.5.2006

Périmètre: décharge de Bonfol JU, km2 578-581 / 258-260

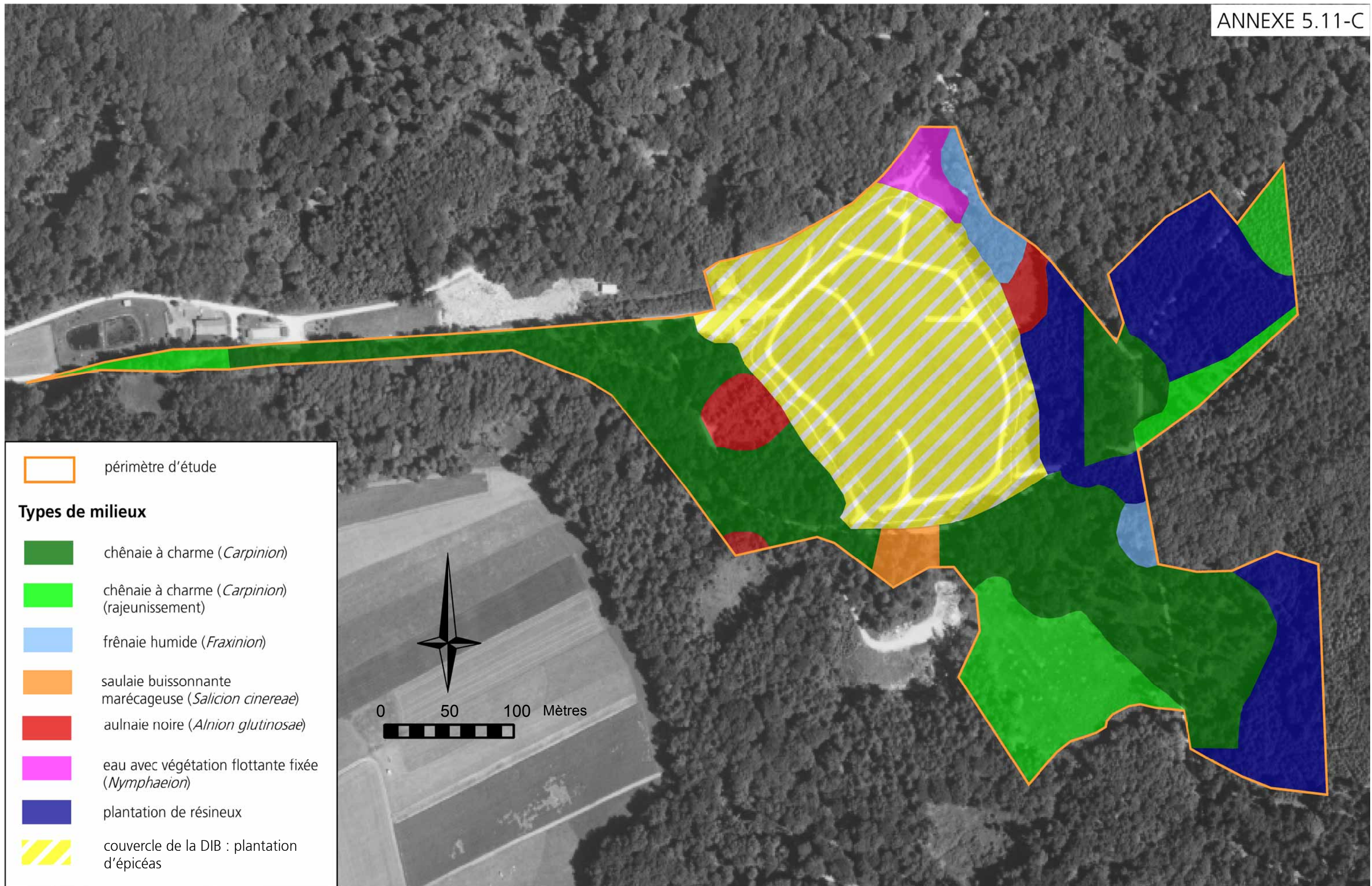
ST : Liste rouge: 0 = éteinte, 1 = en danger d'extinction, 2 = très menacée, 3 = menacée, 4 = potentiellement menacée,

5 ou n = non menacées, 6 = espèce migratrice, NOMLEG = Observateur, CX=coord X, CY=coord Y, KM2 = carré kilométrique, PR : Précision lieu,

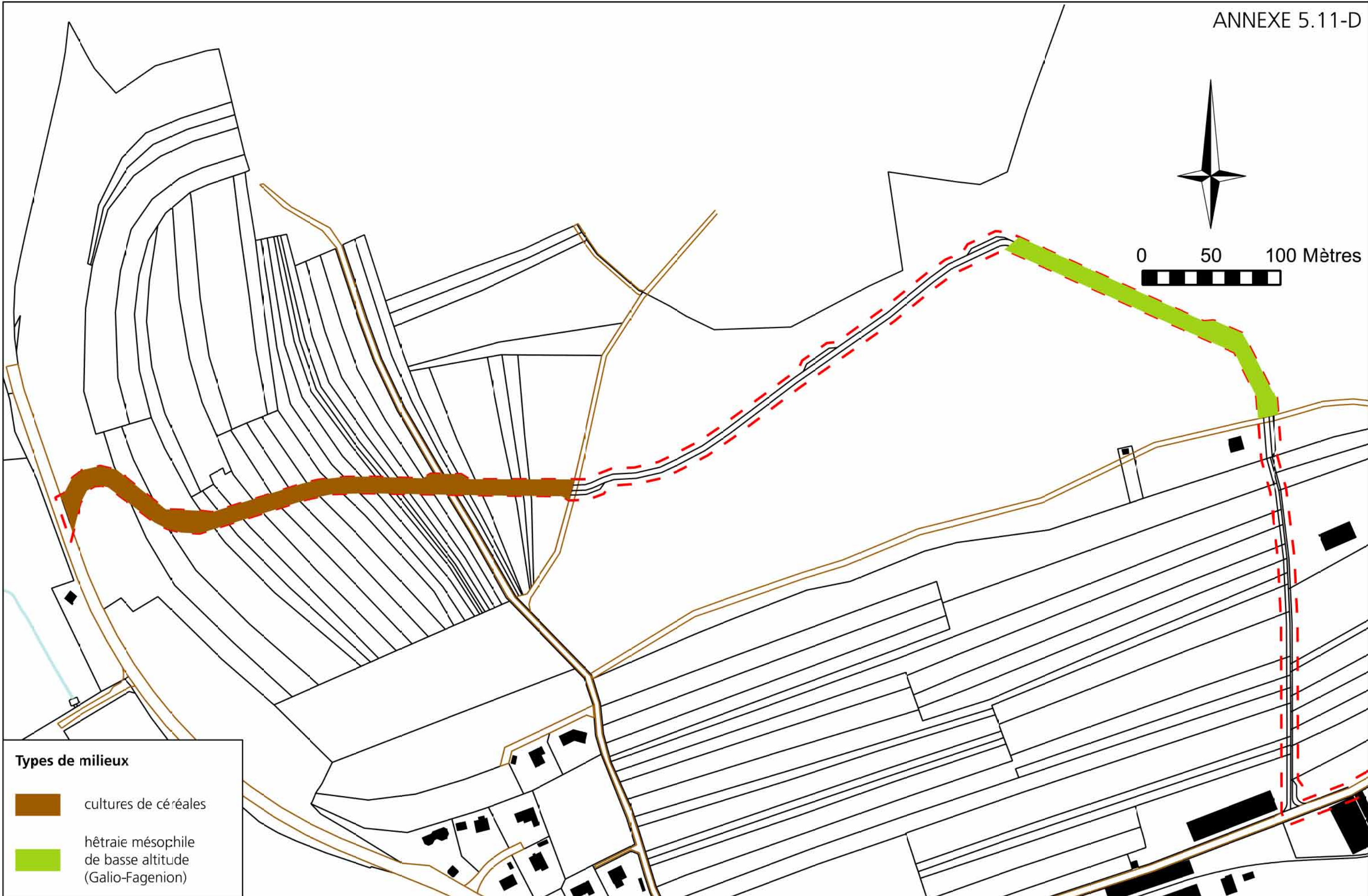
1 = >9km2, 2 = >1km2 à 9km2, 3 = <1km2, 4 = exact, 5=plan<1.25000, 6=GPS, N2 = 2 x 2 kilomètres, MAX(A) = année de la dernière observation

CSCF / FC / 02/05/06

CLASSE	ORDRE	FAMILLE	GENRE	ESPECE	LR COMMUNE	LOC	CX	CY	CKM2	N2	PR	MAX(A)	NOMLEG
Mammalia	Carnivora	Canidae	Vulpes	vulpes	BONFOL	Bonfol	578000	259000	578259	578258	2	1980	
Mammalia	Carnivora	Canidae	Vulpes	vulpes	BEURNEVESIN	Beurnevesin	578000	260000	578260	578260	2	1980	
Mammalia	Carnivora	Canidae	Vulpes	vulpes	BONFOL	Bonfol	579000	258000	579258	578258	2	1980	
Mammalia	Carnivora	Canidae	Vulpes	vulpes	BONFOL	Bonfol	579000	259000	579259	578258	2	1980	
Mammalia	Carnivora	Canidae	Vulpes	vulpes	BONFOL	Bonfol	580000	258000	580258	580258	2	1980	
Mammalia	Carnivora	Canidae	Vulpes	vulpes	BONFOL	Bonfol	580000	259000	580259	580258	2	1980	
Mammalia	Carnivora	Canidae	Vulpes	vulpes	BONFOL					578258	4	2001	Paul Marchesi
Mammalia	Carnivora	Mustelidae	Mustela	erminea	BONFOL	Bonfol	578000	258000	578258	578258	2	1980	
Mammalia	Carnivora	Mustelidae	Mustela	erminea	BONFOL					578258	4	2002	Michel Blant
Mammalia	Carnivora	Mustelidae	Martes	foina	BONFOL	Bonfol	578000	258000	578258	578258	2	1980	
Mammalia	Carnivora	Mustelidae	Martes	foina	BONFOL	Bonfol	579000	258000	579258	578258	2	1980	
Mammalia	Carnivora	Mustelidae	Martes	foina	BONFOL					578258	3	2002	Michel Blant
Mammalia	Carnivora	Mustelidae	Martes	martes	BONFOL	Bonfol	579000	259000	579259	578258	2	1980	
Mammalia	Carnivora	Mustelidae	Martes	martes	BONFOL	BONFOL, VILLAGE	579000	259000	579259	578258	1	1981	
Mammalia	Carnivora	Mustelidae	Martes	martes	BONFOL					578258	2	2002	Michel Blant
Mammalia	Carnivora	Mustelidae	Mustela	putorius	3 BONFOL	Bonfol	578000	259000	578259	578258	2	1980	
Mammalia	Carnivora	Mustelidae	Mustela	putorius	3 BONFOL					578258	3	2002	Michel Blant
Mammalia	Chiroptera	Vespertilionidae	Pipistrellus	pipistrellus	BONFOL					578258	4	1994	
Mammalia	Insectivora	Erinaceidae	Erinaceus	europaeus	BONFOL	Bonfol	579000	259000	579259	578258	2	1980	
Mammalia	Insectivora	Talpidae	Talpa	europaea	BONFOL					578258	4	2001	Paul Marchesi
Mammalia	Lagomorpha	Leporidae	Lepus	europaeus	3 BONFOL	Bonfol	578000	259000	578259	578258	2	1980	
Mammalia	Lagomorpha	Leporidae	Lepus	europaeus	3 BONFOL	Bonfol	579000	258000	579258	578258	2	1980	
Mammalia	Rodentia	Gliridae (nae)	Myoxus	glis	BONFOL	Bonfol	579000	258000	579258	578258	2	1980	
Mammalia	Rodentia	Microtidae (nae)	Microtus	arvalis	BONFOL	CABANE DES BALOIS	578500	258500	578258	578258	1	1966	André Meylan
Mammalia	Rodentia	Microtidae (nae)	Clethrionomys	glareolus	BONFOL					578258	4	2001	Michel Blant
Mammalia	Rodentia	Microtidae (nae)	Arvicola	terrestris	BONFOL	CABANE DES BALOIS	578500	258500	578258	578258	1	1966	André Meylan
Mammalia	Rodentia	Microtidae (nae)	Arvicola	terrestris	BONFOL					578258	4	2001	Paul Marchesi
Mammalia	Rodentia	Microtidae (nae)	Ondatra	zibethicus	BONFOL	Bonfol	578500	258500	578258	578258	1	1973	
Mammalia	Rodentia	Microtidae (nae)	Ondatra	zibethicus	BONFOL	Bonfol	578400	258500	578258	578258	4	1978	Urs, Prof. Rahm
Mammalia	Rodentia	Microtidae (nae)	Ondatra	zibethicus	BONFOL	Bonfol	578000	258000	578258	578258	2	1980	
Mammalia	Rodentia	Microtidae (nae)	Ondatra	zibethicus	BONFOL	Bonfol	581000	259000	581259	580258	2	1980	
Mammalia	Rodentia	Microtidae (nae)	Ondatra	zibethicus	BONFOL					578258	4	2003	Christian Monnerat
Mammalia	Rodentia	Muridae	Mus	domesticus	BONFOL					578258	4	2001	Michel Blant
Mammalia	Rodentia	Muridae	Apodemus	flavicollis	BONFOL					578258	4	2001	Michel Blant
Mammalia	Rodentia	Muridae	Apodemus	sylvaticus	BONFOL	Bonfol	579400	258800	579258	578258	4	1975	André Meylan
Mammalia	Rodentia	Muridae	Apodemus	sylvaticus	BONFOL					578258	4	2001	Michel Blant
Reptilia	Squamata	Anguidae	Anguis	fragilis	BONFOL					578258	4	1996	CHRISTIAN MONNET
Reptilia	Squamata	Colubridae	Natrix	natrix	3 BONFOL	BONFOL	578900	258000	578258	578258	4	1964	EUGEN KRAMER
Reptilia	Squamata	Colubridae	Natrix	natrix	3 BONFOL					578258	4	1992	KLTTZLI
Reptilia	Squamata	Colubridae	Natrix	natrix	3 BONFOL					578258	4	2001	CHRISTIAN MONNERAT
Reptilia	Squamata	Lacertidae	Lacerta	agilis	3 BONFOL					578258	4	1993	CHRISTIAN MONNERAT
Reptilia	Squamata	Lacertidae	Podarcis	muralis	3 BONFOL					578258	4	2003	CHRISTIAN MONNERAT
Reptilia	Squamata	Lacertidae	Zootoca	vivipara	BONFOL					578258	4	2003	CHRISTIAN MONNERAT



Orthophoto réalisée par la République et Canton du Jura, édition 1998



Types de milieux

-  cultures de céréales
-  hêtraie mésophile de basse altitude (Galio-Fagenion)