

## Les mercredis de l'environnement

### **Structures de l'économie forestière et coopérations:**

Quelles sont les options d'évolution structurelle pour un propriétaire forestier public (s'y retrouver entre triage, coopération d'entreprise, pot commun et fusion de communes) ?

---

Mercredi 30 mars 2011, de 19h15 à 21h30

**Fondation rurale interjurassienne FRI**

Grande salle de réunion

**Courtemelon / Courtételle**

---

#### Organisation:

Office de l'environnement

Les Champs Fallat

2882 St-Ursanne



## Les mercredis de l'environnement

**Structures de l'économie forestière et coopérations:**  
Quelles sont les options d'évolution structurelle pour un propriétaire forestier public (s'y retrouver entre triage, coopération d'entreprise, pot commun et fusion de communes)?

### Programme

**Mercredi 30 mars 2011, de 19h15 à 21h30**

**Fondation rurale interjurassienne FRI**

Grande salle de réunion

**Courtemelon / Courtételle**

Heure	Thème	Intervenant-e
19h15	Accueil	
19h30	Bienvenue, salutations et objectifs de la soirée	M. <b>Philippe Receveur</b> , Ministre de l'Environnement et de l'Équipement M. <b>Marcel Ackermann</b> , député, président de l'AJEF
19h40	Structures forestières: typologie et situation actuelle	M. <b>Patrice Eschmann</b> , responsable du Domaine Forêts, ENV Mme <b>Mélanie Orient</b> , ingénieure forestière d'arrondissement ENV
20h00	2 exemples concrets de coopérations dans le canton <ul style="list-style-type: none"><li>▪ Triage forestier Rangiers-Sorne</li><li>▪ Pot commun du triage du Raimeux</li></ul>	Mme <b>Rose-Marie Allemann</b> et M. <b>Guy Meier</b> , vice-présidente et président du Triage Rangiers-Sorne MM. <b>Luc Fleury</b> et <b>Francis Unternährer</b> , caissier et garde forestier du triage
20h30	Evolution des structures forestières: l'exemple du canton de Fribourg	M. <b>Dominique Schaller</b> , ingénieur forestier du 5 <sup>ème</sup> arrondissement (Broye, Lac, FR)
21h00	Synthèse et développement de la politique cantonale Questions, discussion	M. <b>Jacques Gerber</b> , chef de l'Office de l'environnement
~ 21h30	Fin de la partie officielle, verre de l'amitié	

**Organisation:** Manifestation à l'intention des communes et partenaires de triages du canton du Jura, organisée par l'Office de l'environnement (ENV) avec le soutien de l'Association jurassienne d'économie forestière (AJEF).







# BIENVENUE

## Mercredi de l'environnement

30 mars 2011, Courtemelon

## Mercredi de l'environnement

**Structures de l'économie forestière et coopérations:  
Quelles sont les options d'évolution structurelle pour un propriétaire forestier public?**



ANNÉE INTERNATIONALE  
DE LA FORÊT - 2011

**AJEF**



## La forêt sur le devant de la scène en 2011

- **Année internationale** de la forêt 2011
- Elaboration et consultation sur le **Plan directeur cantonal des forêts** (politique forestière du canton)
- Discussions quant à la **loi fédérale sur les forêts**
- Renégociation des **subventions forestières 2012-2015** avec la Confédération (adaptations)
- **Discussions budgétaires** au Parlement cantonal
- Et finalement: un **nouveau chef de Département!**

3

## Mercredi de l'environnement

19h30	Bienvenue, salutations et objectifs de la soirée	M. <b>Philippe Receveur</b> , Ministre de l'Environnement et de l'Équipement M. <b>Marcel Ackermann</b> , député, président de l'AJEF
19h40	Structures forestières: typologie et situation actuelle	M. <b>Patrice Eschmann</b> , responsable du Domaine Forêts, ENV Mme <b>Mélanie Oriet</b> , ingénieure forestière d'arrondissement ENV
20h00	2 exemples concrets de coopérations dans le canton ▪Triage forestier Rangiers-Sorne ▪Pot commun du triage du Raimeux	Mme <b>Rose-Marie Allemann</b> et M. <b>Guy Meier</b> , vice-présidente et président du Triage Rangiers-Sorne MM. <b>Luc Fleury</b> et <b>Francis Unternährer</b> , caissier et garde forestier du triage
20h30	Evolution des structures forestières: l'exemple du canton de Fribourg	M. <b>Dominique Schaller</b> , ingénieur forestier du 5 <sup>ème</sup> arrondissement (Broye, Lac, FR)
21h00	Synthèse et développement de la politique cantonale Questions, discussion	M. <b>Jacques Gerber</b> , chef de l'Office de l'environnement
~ 21h30	Fin de la partie officielle, verre de l'amitié	4

## Mercredi de l'environnement



### **Structures forestières: typologie et situation actuelle**

Présentation: Patrice Eschmann, Responsable du Domaine Forêts, et Mélanie Oriet, Ingénieure forestière d'arrondissement, Office de l'environnement



### **2 exemples concrets de coopérations dans le canton: Triage forestier Rangiers-Sorne / Pot commun du triage du Raimeux**

Présentation: Rose-Marie Allemann et Guy Meyer, Triage Rangiers-Sorne / Luc Fleury et Francis Unternährer, Triage du Raimeux



### **Evolution des structures forestières: l'exemple du Canton de Fribourg**

Présentation: Dominique Schaller, ingénieur forestier du 5<sup>ème</sup> arrondissement (Broye, Lac, FR)



### **Synthèse et développement de la politique cantonale**

Présentation: Jacques Gerber, Chef de l'Office de l'environnement







## Structures et organisations en mutation

- Situation économique difficile
- Evolution de la gestion publique
  - Gouvernance par objectifs, mandats de prestations, partenariat public-privé, transparence comptable
  - Regroupements, synergies, ouverture à de nouvelles formes d'organisation
- Système de milice au niveau communal
  - Complexité des bases légales
  - Compétences requises pour la gestion d'une exploitation forestière
- Peu de changements structurels durant 200 ans dans les exploitations forestières publiques
  - Sauf dans l'encadrement au niveau des triages (professionnalisation des gardes forestiers)
  - Sauf récemment dans la commercialisation (centrale de vente)

## Structures: deux notions de base (1)

### Triage forestier

- Découpage administratif du territoire imposé par la loi (fédérale et cantonale, art. 52 ss.)
- Corporation de droit public formée de tous les propriétaires publics
- Présence à plein temps d'au-moins un garde forestier assermenté exerçant les tâches d'autorité (martelage, conseil, police, statistiques...) financées par l'Etat
- "Entreprise de service" effectuant des prestations en forêt pour les propriétaires membres du triage
- Autre but légal: faciliter la collaboration entre partenaires.

3

## Structures: deux notions de base (2)

### Unité de gestion (exploitation forestière, entreprise, pot commun...)

- Entité ayant pour but la gestion rationnelle des forêts qui lui appartiennent ou lui sont confiées (droits de planification et d'exploitation, gestion financière, etc.)



Commune de X



Commune de Z (issue de la fusion de X + Y)



Pot commun entre les communes de X et Y

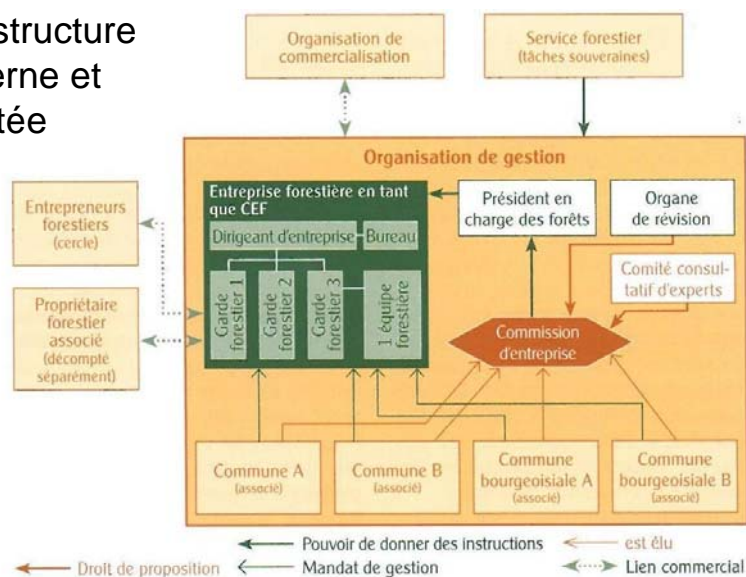
4

## Structures: deux notions de base (3)

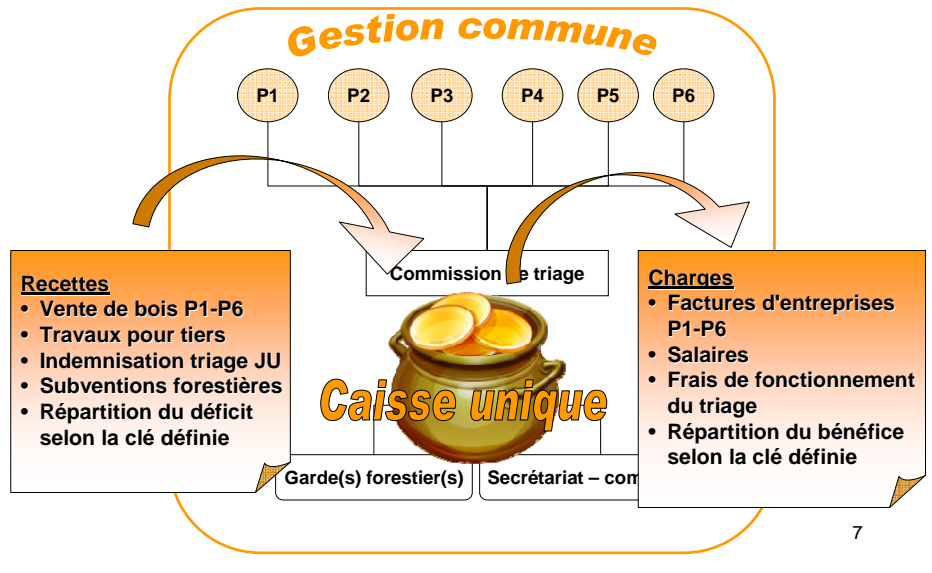
- Importance et rôle particulier du garde forestier de triage
  - Réalisation des tâches étatiques (triage)
  - Réalisation des tâches de gestion forestière (unité(s) de gestion)
- Aujourd'hui: pourtour du triage coïncide avec limite de **plusieurs** unités de gestion (propriétaires publics)
- Un idéal: pourtour du triage coïncide avec la limite **d'une** unité de gestion (propriétaires publics)
  - Commission et comité de triage en charge de gérer les forêts des partenaires (direction stratégique)
  - Garde forestier endosse un rôle de dirigeant d'entreprise
    - ⇒ Surface suffisante nécessaire pour garantir la viabilité
    - ⇒ Surface suffisante pour permettre un fonctionnement moderne d'entreprise (plusieurs gardes, secrétariat, équipe forestière...)

5

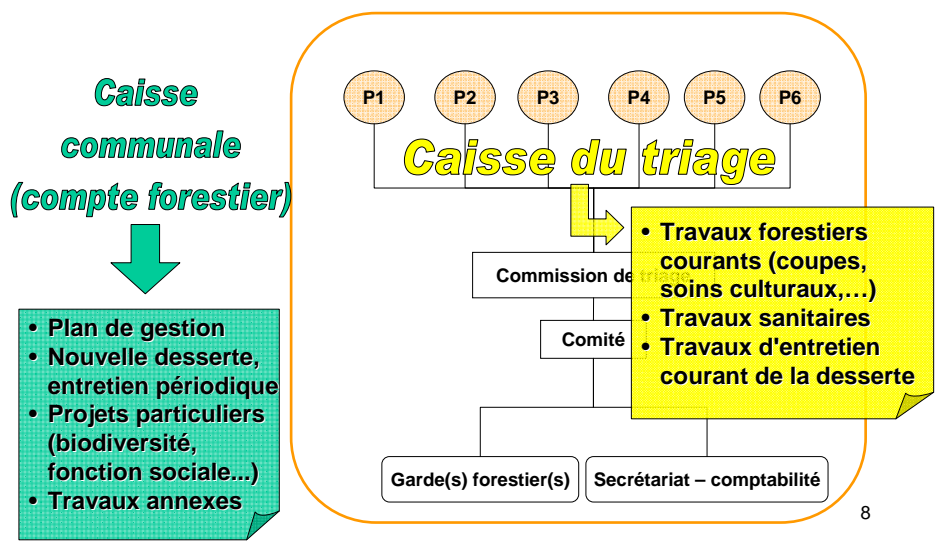
## Une structure moderne et adaptée



### Triage = unité de gestion



### Variante de répartition des compétences possible



## Répartition des compétences entre propriétaires et triages selon le degré de coopération

		Var. triage minimal (sans délég. comp.)	Var. triage standard (avec délég. comp.)	Variante tr. Raimeux (pot commun)	Variante pot commun +
<i>Exécution par</i> ↗					
<b>Exploitation courante</b>	Choix des coupes	propr.	propr.	triage	triage
	Choix des entreprises	propr.	triage	triage	triage
	Adjudication des travaux	propr.	triage	triage	triage
	Paiement de l'entreprise	propr.	propr.	triage	triage
<b>Vente</b>	Vente des bois	propr.	triage	triage	triage
	Facturation du bois et encaissement	propr.	propr.	triage	triage
	Mise en place de poursuites	propr.	propr.	triage	triage
<b>Soins cultureux, entretien courant de la desserte</b>	Choix des travaux	propr.	propr.	triage	triage
	Choix des entreprises	propr.	triage	triage	triage
	Adjudication des travaux	propr.	triage	triage	triage
	Paiement de l'entreprise	propr.	propr.	triage	triage
<b>Investissements / projets particuliers des propr.*</b>	Choix des projets	propr.	propr.	propr.	propr. / triage
	Maîtrise d'ouvrage	propr.	propr.	propr.	triage (sur mandat)
	Financement et paiement des entreprises	propr.	propr.	propr.	triage (sur mandat)
	<b>Plan de gestion</b>	propr.	propr.	propr.	triage
<b>Organisation</b>	Composition des organes du triage	propr.	propr.	propr.	propr.
	Choix de l'engagement de personnel et des investissements (infrastructures, équipements, etc.)	triage	triage	triage	triage
<b>Comptabilité</b>	Etablissement d'un budget par ...	propr.	propr.	triage	triage
	Comptabilité par ...	propr.	propr.	triage	triage
	Prise en charge du bénéfice / perte	propr.	propr.	propr.	propr.

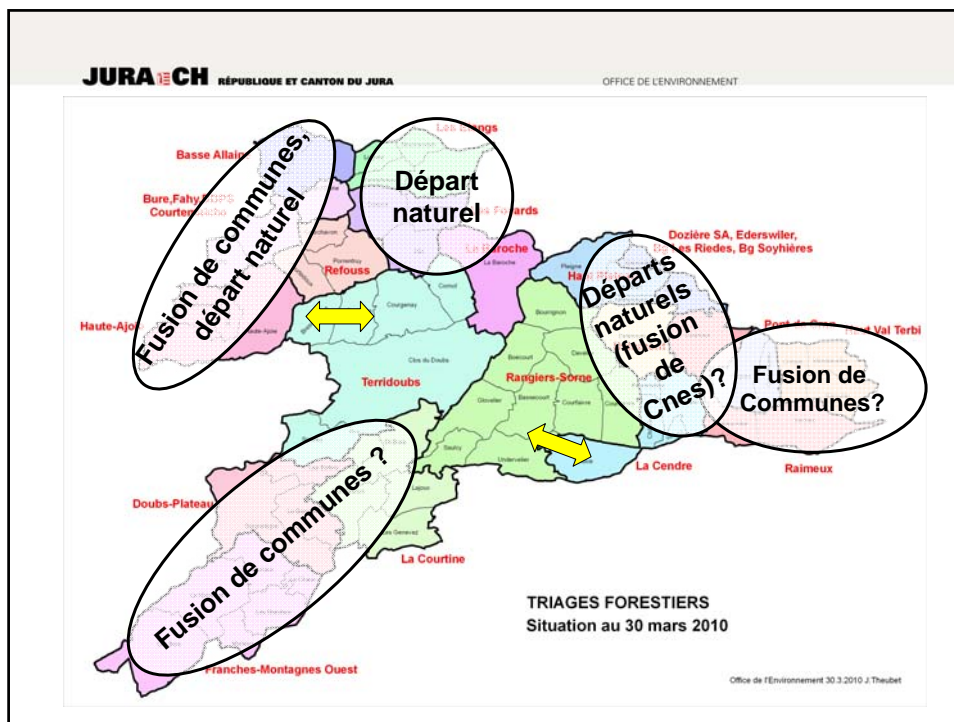
\* entretien périodique de la desserte, nll desserte, plan de gestion,...

## Etat des lieux et évolution depuis le GT "Avenir des triages"

	2005	2011
<b>Nombre de communes</b>	83	64
<b>Nombre de propriétaires partenaires d'un triage</b>	92	73
<b>Nombre de triages</b>	27	19
<b>Nombre de postes de garde forestier de triage</b>	27	22.5

### Situation 2011

- Nombre de **fusions de triages** réalisées: **3**
- Nombre d'unités de gestion constituées à partir de plusieurs propriétaires (**pot commun**): **1**
- Nombre de triages disposant d'une "**équipe de triage**": **5**



**JURA** CH RÉPUBLIQUE ET CANTON DU JURA OFFICE DE L'ENVIRONNEMENT

## Objectifs visés par les fusions de triages

- Résolution des problèmes de vacance de poste
- Adaptation des structures aux fusions de communes
- Mise en place d'équipes de gardes forestiers (suppléance, synergies, spécialisation possible,...)
- Pérennisation d'équipes de triage
- Allègement et simplification de l'organisation (1 commission de triage au lieu de 2, 3, 4...)
- ...

12

## Objectifs visés par la création d'unités de gestion

- Simplification des processus
- Allègement du travail du garde (1 seul interlocuteur – les autorités du triage – au lieu de 2, 3, 4,...)
- Allègement du travail des caissier-ère-s et des conseiller-ères-s communaux ou bourgeois
- Rapidité de décision
- Souplesse dans la planification des travaux
- Engagement plus efficace de la main d'œuvre

13

## Merci pour votre attention

La brochure

[Coopérations au sein de l'économie forestière suisse](#)

est disponible sous

[www.shl.bfh.ch](http://www.shl.bfh.ch)

> Recherche & services > Équipes et compétences >  
Foresterie > Production forestière (Projets terminés)

14





## Mercredi de l'environnement



### Structures forestières: typologie et situation actuelle

Présentation: Patrice Eschmann, Responsable du Domaine Forêts, et Mélanie Oriet, Ingénieure forestière d'arrondissement, Office de l'environnement



### 2 exemples concrets de coopérations dans le canton: Triage forestier Rangiers-Sorne / Pot commun du triage du Raimeux

Présentation: Rose-Marie Allemann et Guy Meyer, Triage Rangiers-Sorne / Luc Fleury et Francis Unternährer, Triage du Raimeux



### Evolution des structures forestières: l'exemple du Canton de Fribourg

Présentation: Dominique Schaller, ingénieur forestier du 5<sup>ème</sup> arrondissement (Broye, Lac, FR)



### Synthèse et développement de la politique cantonale

Présentation: Jacques Gerber, Chef de l'Office de l'environnement



# Triage forestier "Rangiers-Sorne"

De 4 anciens triages à la viabilité problématique  
à une nouvelle entité flexible et durable

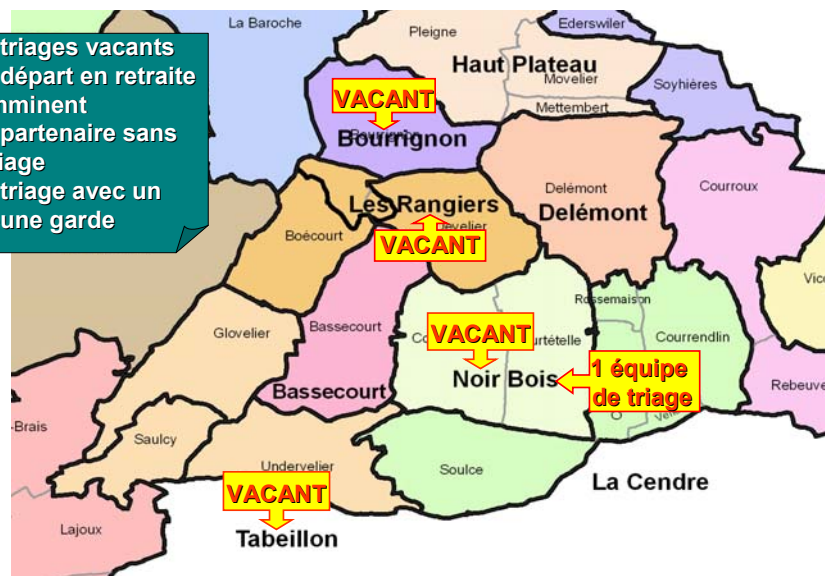
\* \* \*

1. Origine du triage
2. Présentation du triage en chiffres
3. Organisation du triage
4. L'équipe forestière de triage
5. Les défis et les perspectives
6. L'appréciation des autorités du triage

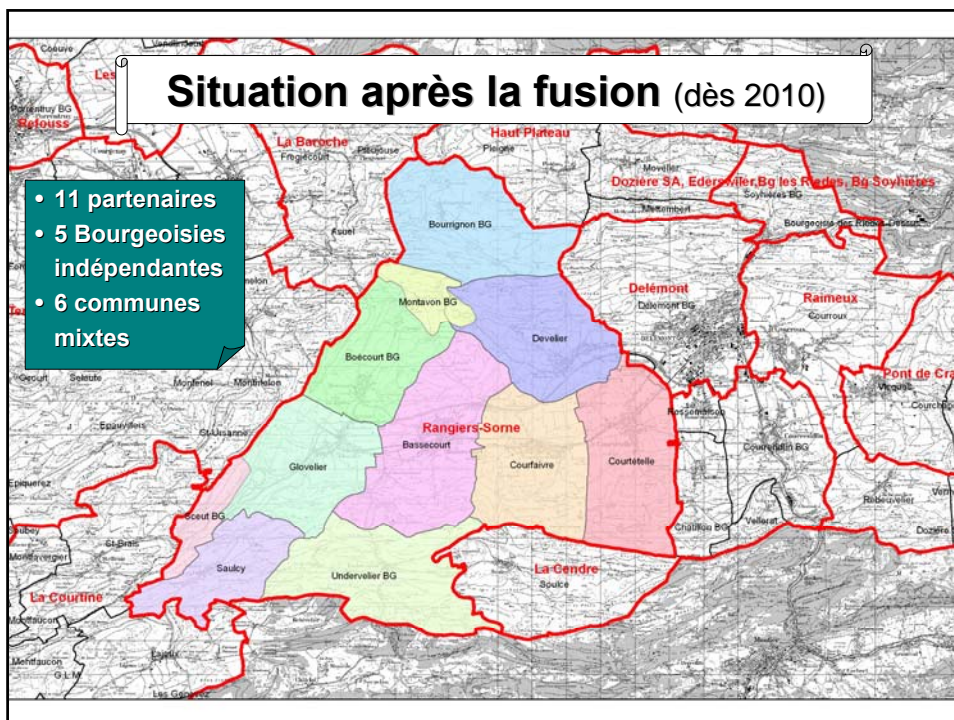
Par Rose-Marie Allemann et Guy Meier, Vice-présidente et Président du triage

## Situation avant la fusion (jusqu'à fin 2009)

- 2 triages vacants
- 1 départ en retraite imminent
- 1 partenaire sans triage
- 1 triage avec un jeune garde



2



## Le nouveau triage en chiffres

Triage	Surface [ha]			Volume [m³]		
	Public	Privé	Total	Public	Privé	Total
<b>Rangiers-Sorne</b>						
Bassecourt	568	80	648	4600	611	5211
Bourrignon	163	162	325	1100	876	1976
Bg Boécourt-Séprais	305	100	404	2900	363	3263
Courfaivre	359	79	439	2100	521	2621
Courtételle	307	68	375	2400	380	2780
Develier	386	100	486	2800	612	3412
Bg Montavon	131	0	131	700	0	700
Glovelier	472	147	619	2550	459	3009
Bg Sceut	116	0	116	460	0	460
Saulcy	188	90	278	1100	438	1538
Bg Undervelier	505	80	586	2400	376	2776
<b>TOTAL</b>	<b>3501</b>	<b>905</b>	<b>4406</b>	<b>23110</b>	<b>4636</b>	<b>27746</b>

## Convention de triage du 9 avril 2010 – points particuliers

- **Convention approuvée par les 11 législatifs**
- **Commission allégée: 1 représentant par partenaire**
- **Mention de l'équipe forestière dans les buts du triage**
- **Clé de répartition: dispositif "garde-fou"** (compétence pour la commission d'adapter la répartition selon une clé théorique en cas de sous-exploitation chronique de l'un des partenaires)
- **Modification de la convention: majorité 2/3**
- **Pas de délégation de compétences mais décision d'étudier à court terme la faisabilité d'une gestion et d'une comptabilité centralisées**

5

## Personnel et infrastructures

(situation actuelle)

### Personnel

- **3 gardes forestiers à plein temps (2 nouveaux engagés) contre 4.2 postes avant**
- **1 équipe forestière, composée d'un forestier-bûcheron et de 1 à 2 apprentis** (équipe de l'ancien triage Noir-Bois)

### Infrastructures

- **1 bureau commun et central**
- **1 hangar pour l'équipe**
- **Véhicules de transport**

### ⇒ Investissements nécessités par la fusion!

- **Reprise du matériel des anciens triages, achat de nouveau matériel** (informatique, équipements techniques et de bureau)
- **Financement par les partenaires selon clé de répartition de la convention**

6

## Organisation actuelle du travail des gardes forestiers

- Répartition des tâches:
    - Travaux courants pour les partenaires : répartition géographique
    - Projets et travaux particuliers (forêts protectrices, forêt privée, etc.): spécialisations à envisager à l'avenir
    - Responsabilité du fonctionnement général confiée à 1 garde
  - Mise en place d'une suppléance (vacances, service militaire, congés-maladie)
  - Mise en commun des dossiers et des fichiers informatiques (serveur commun)
- ⇒ Organisation à affiner à l'usage (seulement 9 mois de fonctionnement!)

7

## L'équipe forestière de triage (I)

- Domaines d'activité
  - Hiver: coupes en conditions normales
  - Été: soins culturaux, entretien de chemins
  - Travaux annexes (entretien de pâturages, etc.)
  - Selon disponibilités: travaux pour tiers (voirie, privés, etc.)
- Financement
  - Comptabilité séparée du fonctionnement du triage, imputations internes
  - Instauration d'un préciput annuel (1/4 du budget de fonctionnement) financé par les partenaires (selon la clé de répartition de la convention)
  - Facturation des prestations à l'heure, différents tarifs en vigueur selon les types de "clients"
    - Incitation à l'utilisation de l'équipe forestière
    - Système équitable
    - Solution optimale du point de vue de la gestion de l'équipe, de la comptabilisation et de la facturation

8

## L'équipe forestière de triage (II)

### Défis futurs et perspectives de développement

- Utilisation de l'équipe par tous les partenaires
  - ⇒ mise à disposition de volumes de travail suffisants, notamment dans les soins aux jeunes forêts??
- Fonctionnement de l'équipe en cas d'absence du forestier-bûcheron
  - ⇒ engagement d'un 2<sup>ème</sup> ouvrier??
- Equipement limité
  - ⇒ investissement dans un tracteur (aide à l'abattage)??
- Locaux limités
  - ⇒ investissement dans un bâtiment mieux adapté??

9

## L'équipe forestière de triage (III)

### Avantages

- Rapidité d'engagement
- Flexibilité / possibilité de s'adapter aux conditions (météo, marché, urgences, etc.)
- Solution optimale pour les soins culturaux et les travaux sanitaires (occupation en été)
- Moins de travail administratif pour le garde
- Suivi et qualité du travail
- Compétitivité (coûts)
- Places de travail / formation professionnelle

### Inconvénients

- Coûts fixes
- Risques (RC, accidents, maladie,...)
- Acceptation de l'équipe par tous les partenaires
- Volumes de travail et occupation tributaires des choix des partenaires
- Reproche entendu: concurrence au secteur privé (autre point de vue: complémentarité)

10

## **L'avis des autorités du triage après 9 mois de fonctionnement (I)**

- **Problème de la taille des triages et des vacances de poste résolu à long terme par la fusion**
- **Structure satisfaisante à ce stade, mais évolutive et perfectible**
- **Fusion ≠ finalité**  
= point de départ d'une dynamique d'amélioration
- **Structure devant encore faire ses preuves: confiance des partenaires à consolider sur le long terme**
- **Conditions de travail attractives et motivantes pour le personnel: à conserver sur le long terme**
- **Prise en compte des spécificités des partenaires (taille et capacité financière variable, Bourgeoisies)**

11

## **L'avis des autorités du triage après 9 mois de fonctionnement (II)**

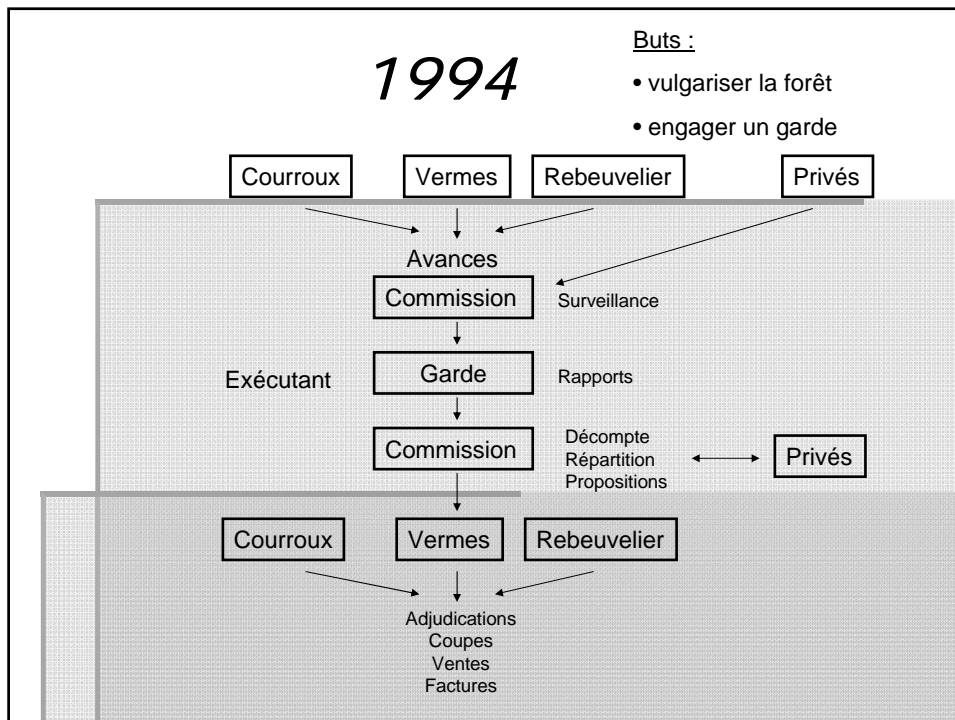
- **Quelques tâches qui attendent le triage:**
  - **Améliorer l'organisation du travail et développer des processus**
  - **Mettre en place un système de contrôle des coûts (comptabilité analytique, condition de l'aide au démarrage perçue)**
  - **Etudier la faisabilité d'une gestion centralisée (condition de l'aide au démarrage perçue)**
- **Les projets que le triage (comité, gardes,...) souhaite développer:**
  - **Améliorer la visibilité du triage (logo, etc.), de même que la communication interne et externe**
  - **Professionaliser l'équipe forestière**
  - **Diversifier les sources de revenus (travaux pour tiers)**

12



# Triage forestier du Raimeux

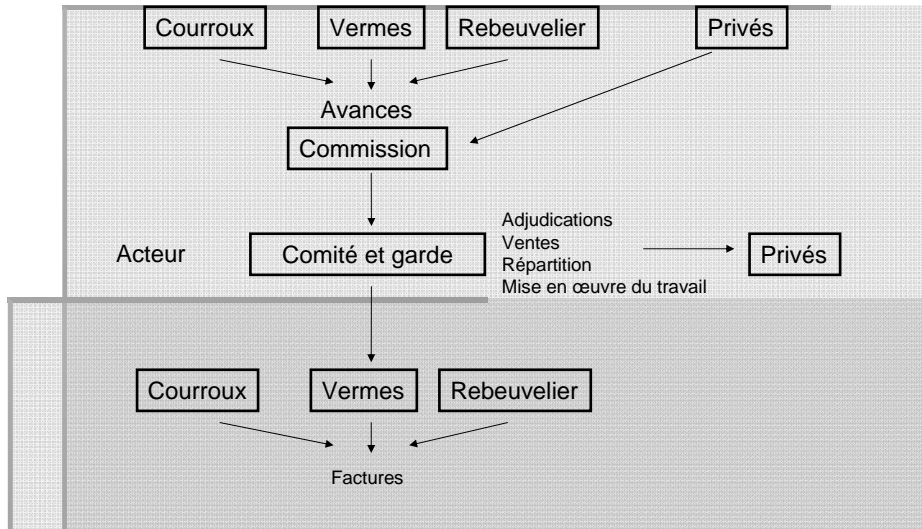
## Evolution



# 2004

Buts :

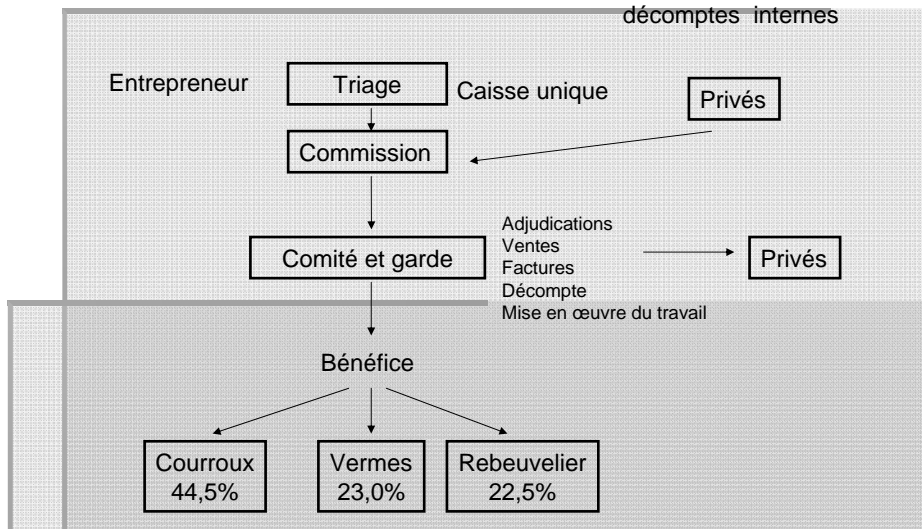
- simplifier
- compétences au garde



# 2006

Buts :

- autonomie financière
- améliorer la gestion
- Supprimer les décomptes internes



## *Processus vers pot commun*

Budget sur 3 ans des Bourgeoisies de  
Courroux-Vermes-Rebeuvelier puis  
retrait

- des parts au triage Fr. 87'900.—

dont à déduire :

L'administration et l'entretien  
des chemins par les bourgeoisies Fr. 27'900.—

Solde à trouver par la caisse commune Fr. 60'000.— d'où  
augmentation des recettes pour s'en sortir.

## *Comptes 2006*

### Recettes

Ventes de bois	Fr. 317'800.—	
Retenues charges soc. personnel	Fr. 14'300.—	
Sub. soins	Fr. 14'600.—	
Travaux pour tiers	Fr. 41'000.—	
Sub. salaire garde	Fr. 31'800.—	- baisse 2012
Int. et divers TVA	<u>Fr. 3'600.—</u>	
		Fr. 423'100.—

### Dépenses

Façonnage	Fr. 184'000.—	58%
Salaires	Fr. 140'200.—	
FG bureau, mat, rép	Fr. 15'800.—	
Escompte, amort, coti	<u>Fr. 12'000.—</u>	
		Fr. 352'000.—
		Fr. 71'100.—
		<u>Fr. 20'000.—</u>
<b>./. env. 30% à Fds d'expl et d'ant triage aux bourgeoisies selon la clé</b>		<b>Fr. 51'100.—</b>

## *Pourquoi?*

### Avantages

- autonomie financière – subv. - Fr. 6'200 en 2012
- réactions rapides
- simplifications administratives
- temps pour travaux pour tiers – soumissions
- suivis et conseils
- amélioration et rationalisation de l'exploitation
- séances efficaces

### Inconvénients

- il n'y en a pas

## *Pour faire chanter la forêt*

### Mots-clés

- |                       |   |
|-----------------------|---|
| ▪ <i>confiance</i>    | animation, amitié                                       |
| ▪ <i>transparence</i> | clarté, tolérance, éloigner les craintes                |
| ▪ <i>présence</i>     | petites victoires, bons moments, contentements          |
| ▪ <i>respect</i>      | unité, équilibre, dégager la capacité de vivre ensemble |

## *Perspectives*

- s'agrandir
- trouver une formule pour faire participer les privés :
  - aux activités et finances du triage
  - à l'exploitation de leurs forêts
  - rester attractif dans le bois de feu:
    - temps de façonnage
    - transport
    - aide à la bûche (système solaire)



## Mercredi de l'environnement



### Structures forestières: typologie et situation actuelle

Présentation: Patrice Eschmann, Responsable du Domaine Forêts, et Mélanie Oriet, Ingénieure forestière d'arrondissement, Office de l'environnement



### 2 exemples concrets de coopérations dans le canton: Triage forestier Rangiers-Sorne / Pot commun du triage du Raimeux

Présentation: Rose-Marie Allemann et Guy Meyer, Triage Rangiers-Sorne / Luc Fleury et Francis Unternährer, Triage du Raimeux



### Evolution des structures forestières: l'exemple du Canton de Fribourg

Présentation: Dominique Schaller, ingénieur forestier du 5<sup>ème</sup> arrondissement (Broye, Lac, FR)



### Synthèse et développement de la politique cantonale

Présentation: Jacques Gerber, Chef de l'Office de l'environnement







---

## Evolution des structures forestières dans le canton de Fribourg

---

D. Schaller, Ingénieur forestier du 5<sup>e</sup> arrdt FR (Broye, Lac).  
Courtemelon / Courtételle, 30 mars 2011.

## Sommaire

---

1. Evolution 1999 - 2010
2. Catalyseurs – Freins à la collaboration
3. Quelques exemples concrets
4. Conséquences et évolution future

## Situation de départ

Loi cantonale FR:


- Les **propriétaires publics** constituent une corporation de triage pour gérer leurs forêts
- Les unités de gestion sont chargées de la gestion des forêts
- Les unités de gestion disposent d'un **forestier** et d'une **équipe forestière de base**
- Entrée en vigueur: mars 1999
- Délai pour la mise en oeuvre: 5 ans (2004)

## Situation de départ

Lothar:

- Nouvelles façons de travailler
- Nouveaux marchés
- Baisse des réserves de bois
- Travaux énormes de remise en état

 Lothar a favorisé la réflexion

 Lothar a obligé les propriétaires à se poser des questions

## Situation au 1<sup>er</sup> janvier 2010

### ➤ 31 corporations créées (87 % des forêts du canton), dont:

- 15 corporations de triage en pot commun (dont 2 intercantionales VD-FR)
- 10 corporations de triage avec gestion individuelle
- 6 Unités avec convention simple (1 ou 2 partenaires)

### ➤ Moyenne par corporation:

**800 ha/unité ; 6'000 m<sup>3</sup>/unité**

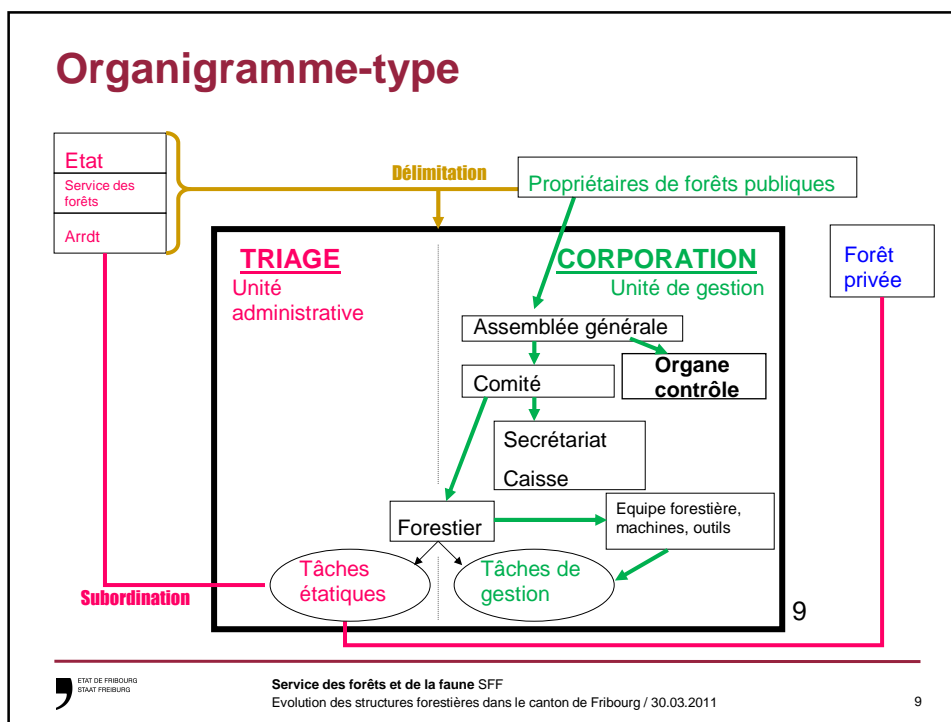
	Forêt publique ha	Forêt total ha	6
Corporation Haut-Lac	328	740	
Corporation Gibloux-Nord	458	595	
Corporation La Sonnaz	459	964	
Corporation Sarine Rive droite	471	910	
Corporation Bas-Gibloux	533	642	
Revierkörperschaft Galm	535	641	
Corporation Sarine-Ouest	615	942	
Syndicat Flancs du Cousimbert	645	799	
Broc – Botterens	654	1015	
Corporation Glâne-Sud	659	1006	
Corporation Basse-Veveyse	674	1035	
Corporation Basse-Broye	677	1288	
Forstbetrieb Schwyberg	698	900	
Corporation La Neirigue	701	1033	
Châtel-St-Denis	711	1423	
Corporation Gibloux	727	950	
Jaun-Forêt domaniale	747	1892	
Corporation Moléson	769	1476	
Bourgeoisie de Fribourg	780	780	
Corporation Haute-Veveyse	840	1243	
Bulle – Bouleyres	848	972	
Corporation Estavayer-le-Lac	867	1467	
Corporation La Sionge	913	1111	
Haut-Intyamon	947	1226	
Bas Intyamon - Grandvillard	967	1258	
Forstbetrieb Region Murtensee	970	1401	
Groupement FR&VD Broye	991	1880	
Corporation La Berra	1113	1843	
Corporation Farzin – Glâne nord	1212	1973	
Corporation Jogne – Javroz	1265	2981	
Forêts domaniales Singine	1782	1782	

## Ce que les corporations font en commun

- Exploitation et entretien de la forêt (1 seul plan de gestion)
- Vente des bois (bail à loyer sur les forêts)
- Engagement du personnel
- Propriété commune des machines / Bâtiments
- Administration et comptes communs

## Ce qui reste individuel

- Propriété forestière
- Entretien périodique des chemins
- Propriété et entretien des bâtiments et des infrastructures



## Durée du processus de constitution

- Il faut compter entre 3 et 4 ans entre la première séance d'info et la séance de constitution
  - Instaurer la confiance dans le groupe de travail
  - Assurer la consultation régulière des communes
  - Tenir compte des échéances liées aux élections communales!!!

## Sommaire

---

1. Evolution 1999 - 2010
2. **Catalyseurs – Freins à la collaboration**

## Catalyseurs d'une meilleure collaboration

- Bases légales FR claires
- **Professionnalisation du travail en forêt**
- **Sécurité au travail**
- Manque de temps / d'intérêt de certains conseillers communaux
- Suites de Lothar: gros travaux de remise en état, comptes futurs déficitaires, baisse des réserves de bois
- Autonomie de décision conférée à la corporation
- (Aide financière de l'Etat à la création, CHF 40'000.-)

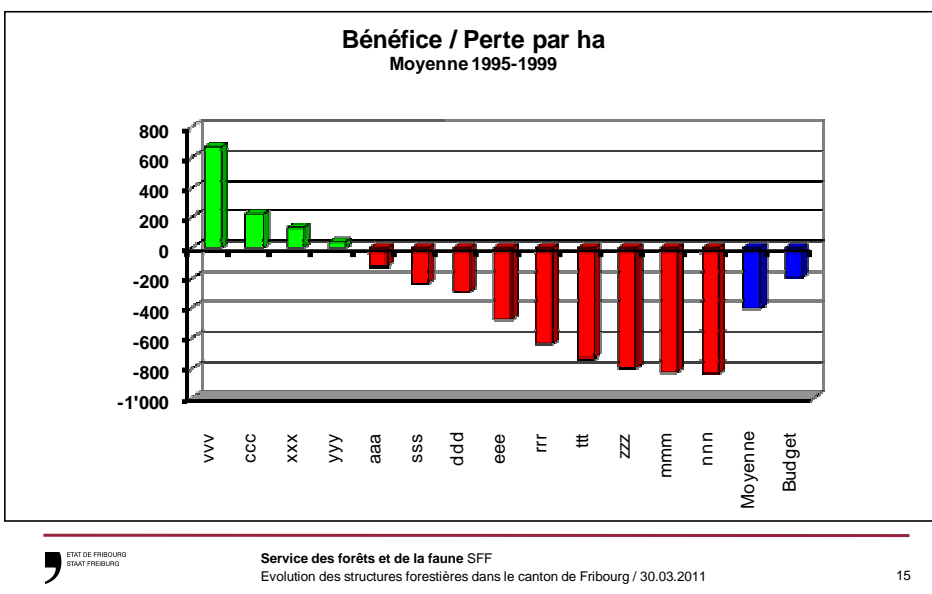
## Freins à la collaboration

- Perte d'autonomie des communes
- Peur de perdre des places de travail
- Concurrence avec les entrepreneurs privés
- Septicisme du forestier
- Barrière culturelle ou confessionnelle, chicaneries entre communes
- Résultats financiers positifs ou peu transparents
- Impression que l'Etat se décharge sur les communes
- Différences de qualité des peuplements forestiers

## Les fonctions de la forêt

Propriétaire	Surface (ha)	Production	Délassement	Biodiversité
www	110			
eee	67			
rrr	89			
ttt	134			
ooo	89			
ppp	10			
kkk	67			
jjj	89			
<b>Total</b>	<b>655</b>			
<b>Important</b>				
<b>Moyen</b>				
<b>Faible</b>				

## Analyse financière détaillée



## Sommaire

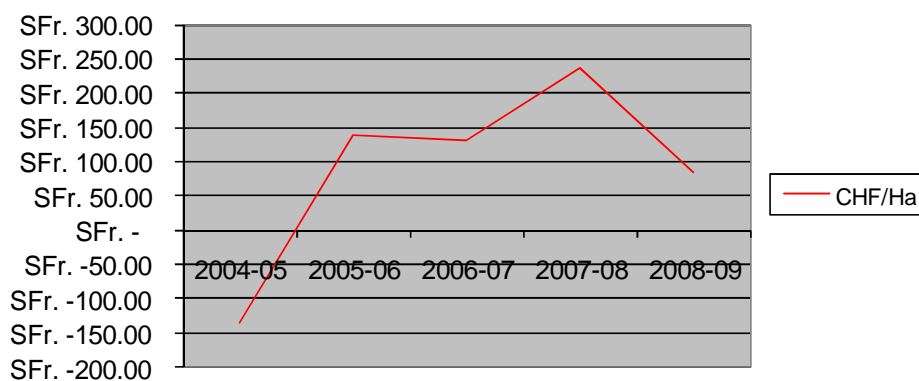
1. Evolution 1999 - 2010
2. Catalyseurs – Freins à la collaboration
3. **Quelques exemples concrets**



## Exemple concret 1: Morat

	Avant	Après
Nb triages:	3 triages	1
Nb partenaires:	15 communes, 1 FD	1 entreprise
Surface: □	970 ha publ./1395 ha tot.	idem
Possibilité: □	8500 Sv	6500 Sv
Organisation:	Expl. individuelle	Pot commun
Pers. Permanent:	3 forestiers, 7 ouvriers	2 for. / 4 ouvriers
Pers. Temporaire:	35 tps partiel	20
Machines: □	4 Tracteurs	2
Finances: □	Déficit/bénéfice	Bénéfice (dès 2e année)
Particularités:	Dégâts Lothar 250 ha	3.-/hab. (délassement)

## Comptes de l'entreprise forestière de Morat



## Exemple concret 2: Corporation forestière de Domdidier

	Avant	Après
Nb triages:	2	1
Nb partenaires:	9 comm., 1 FD (76% forêt)	1 entreprise
Surface: □	669 ha publics, 1395 ha Total	idem
Possibilité: □	9570 sv	8500 sv
Organisation:	Gestion individuelle	Gestion individuelle
Pers. Permanent:	2 forestiers / 10 ouvriers	1 for. / 6 ouvriers
Pers. Temporaire:	4	2
Machines: □	3 tracteurs (Etat)	2
Finances: □	Déficit/Bénéfice	Déficit (109.-/ha)
Particularités:	Equipe d'Etat forte	Equipe de l'Etat

## Exemple concret 3: Groupement forestier intercantonal VD-FR de Lucens

	Avant	Après
Nb triages:	3	2
Nb partenaires:	18 communes, 2 FD	1 entreprise
Surface: □	1348 ha publ., 2280 ha tot.	948 ha publ., 1880 ha tot.
Possibilité: □	11'500 Sv	7'000 sv
Organisation:	1 Conv. (VD)/gest. ind. (FR)	Exploitation commune
Pers. Permanent:	3 Forestiers / 7 ouvriers	1.7 forestier / 4 ouvriers
Pers. Temporaire:	5	1
Machines: □	3 Tracteurs	2
Finances: □	Déficit	Déficit (226.-/ha)
Particularités:	2 cantons: VD + FR	corporation intercant.

## Sommaire

---

1. Evolution 1999 - 2010
2. Catalyseurs – Freins à la collaboration
3. Exemples concrets
4. **Conséquences et évolution future**

## Conséquences de la création des corporations de triage FR

- Professionalisation du travail – réduction des accidents
- Augmentation des travaux en forêt
- Augmentation de la collaboration avec les entreprises privées
- Meilleur suivi de l'exploitation et de l'entretien
- Comptabilités financière et analytique claires
- Réduction des places de travail (garde-forestiers, forestiers bûcherons, temporaires) – sans licenciement!

## Evolution future sur Fribourg

- Fusions/collaborations entre corporations: une seule corporation par district? Les corporations décident elles-mêmes!
- Séparation des tâches d'autorité et des tâches de gestion du forestier ?
- Réorganisation des arrondissements forestiers
- Adaptation des périmètres en fonction des fusions de communes



## Mercredi de l'environnement

### Structures forestières: typologie et situation actuelle

Présentation: Patrice Eschmann, Responsable du Domaine Forêts, et Mélanie Oriet, Ingénieure forestière d'arrondissement, Office de l'environnement

### 2 exemples concrets de coopérations dans le canton: Triage forestier Rangiers-Sorne / Pot commun du triage du Raimeux

Présentation: Rose-Marie Allemann et Guy Meyer, Triage Rangiers-Sorne / Luc Fleury et Francis Unternährer, Triage du Raimeux

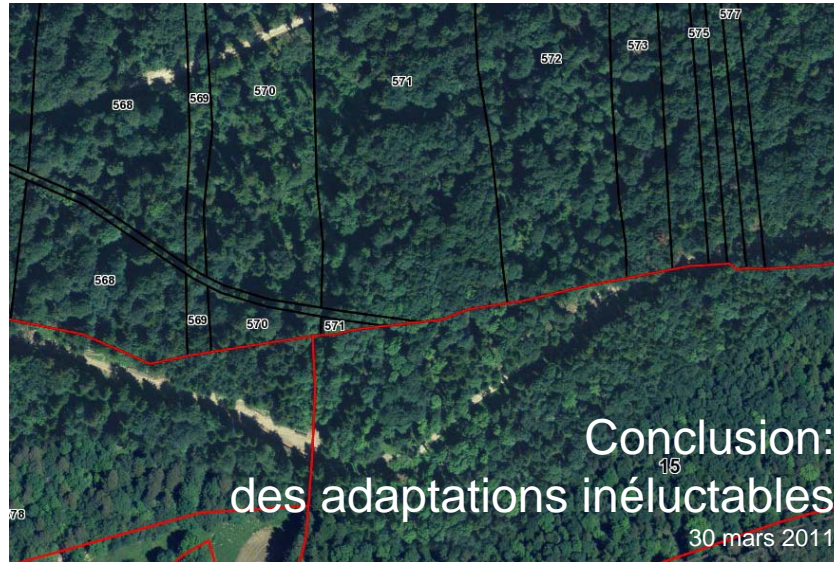
### Evolution des structures forestières: l'exemple du Canton de Fribourg

Présentation: Dominique Schaller, ingénieur forestier du 5<sup>ème</sup> arrondissement (Broye, Lac, FR)

### Synthèse et développement de la politique cantonale

Présentation: Jacques Gerber, Chef de l'Office de l'environnement





## Les opportunités de changements sont à saisir, non à craindre

- Même si les propriétaires publiques possèdent déjà de grandes surfaces de forêt en moyenne, le Jura doit adapter ses structures (unités de gestion/triages)
- Les propriétaires forestiers jurassiens doivent saisir les **aides financières fédérales** en la matière
- Le Jura poursuivra, dans le cadre de ses compétences et de ses moyens, sa politique **d'incitation aux regroupements**
- Les choix et modalités d'organisation doivent plus que jamais **être définis par les propriétaires concernés!**

## Politique actuelle et future de l'Etat

- Le canton soutient techniquement et financièrement les **fusions de triages** (aide financière forfaitaire, limitée dans le temps)
- Le canton encourage les mesures d'**amélioration de la gestion** au sein des triages (art. 50 OFOR, 3<sup>ème</sup> composante):
  - ⇒ Mesure encouragée de 2005 à fin 2011:  
délégation de compétences au triage (adjudication, commercialisation)
  - ⇒ Mesure encouragée dès 2012: ?...  
Objectif maintenu: intensifier la collaboration au sein des triages.
- Politique CH 2012-2015:
  - ⇒ Soutien important à la création d'**unités de gestion**, avec gestion et comptabilité centralisées (suite des aides apportées 2008-2011)

3

## Des variantes pour une bonne gestion



Aujourd'hui: 1 triage avec 7 unités de gestion forestière (2 communes et 5 privés)

### Et demain?

**1 nouveau triage** issu d'un regroupement avec un triage voisin?

**Même triage avec 1 unité de gestion** forestière publique (pot commun) et **1 regroupement** des privés?

Une variante mixte?

Un **statuquo**?

4