

ACCIDENTS

DE LA CIRCULATION ROUTIERE

SURVENUS DANS LE CANTON

DU JURA EN 2010



Police cantonale
OPCI

THEMATIQUE**ACCIDENTS MORTELS ET VICTIMES**

Accidents mortels et victimes (Conclusions)	38 & 39
Evolution du nombre de tués sur 6 ans	3
Film des accidents mortels et victimes	1
Graphique des accidents mortels d'après le mois.....	11
Graphique des accidents mortels d'après l'horloge.....	6
Graphique des accidents mortels d'après le jour	7
Résumé des accidents mortels	36
Utilisation de la ceinture de sécurité ou du casque.....	26

ACCIDENTS IMPLIQUANT DES PIETONS

Adolescents	23
Enfants.....	22
Fautes commises par les piétons	32
Fautes commises par les piétons (Graphique).....	35
Piétons fautifs selon l'âge et le sexe	13
Renversements ou écrasements de piétons	16
Responsabilité des piétons.....	21
Résumé des accidents mortels	36

ACCIDENTS SURVENUS A DES ENFANTS

Ages.....	22
Enfants fautifs	22
Enfants non fautifs	22
Enfants victimes d'accidents	38/II
Fautes	22
Résumé des accidents mortels	36

ACCIDENTS SURVENUS A DES ADOLESCENTS

Adolescents fautifs	23
Adolescents non fautifs	23
Ages.....	23
Fautes.....	23

CAUSES DES ACCIDENTS**A. Influence directe du conducteur ou du piéton**

1. Etat du conducteur	27
2. Mauvaise visibilité.....	27
3. Inobservation de signaux de signalisation.....	27
4. Non-respect de la signalisation lumineuse.....	27, 28
5. Utilisation inadéquate du véhicule.....	28
6. Chargement du véhicule.....	28
7. Inattention ou distraction	28

B. Influence extérieure

1. Influence de la route	29
2. Influence externe temporaire.....	29
3. Influence de tiers	29

C. Etat défectueux du véhicule

1. Entretien insuffisant du véhicule.....	29, 30
2. Défectuosité technique du véhicule.....	30

D. Circulation et règles de la circulation

1. Vitesse	30
2. Circuler à droite / à gauche et présélectionnement.....	30
3. Dépassement (situation).....	31
4. Dépassement (déroulement dans le trafic)	31
5. Droit de priorité : refus de l'accorder	31
6. Autres mouvements dans la circulation.....	31, 32
7. Trafic de cycles et motocycles.....	32
8. Piétons.....	32
9. Fautes et influences possibles inconnues.....	32

CEINTURES DE SECURITE ET CASQUES

Blessés avec ceinture / casque	26
Blessés sans ceinture / casque	26
Tués avec ceinture / casque.....	26
Tués sans ceinture / casque.....	26

CONCLUSIONS

Accident suivant l'heure et le jour.....	39/IV
Effectif des véhicules à moteur.....	38/I
Enfants victimes d'accidents	38/II
Fautes de circulation	39/VI
Ivresse	39/V
Nombre d'accidents - véhicules.....	39/III

EVOLUTION DES ACCIDENTS SUR 6 ANS

Nombre d'accidents	3
Nombre de blessés.....	3
Nombre de tués	3

GENRE D'ACCIDENTS

Autres	17
Dérapiage ou perte de maîtrise.....	15
Extérieur des localités	14
Intérieur des localités.....	14
Lors de croisement, changement de direction	15
Lors de dépassement, contournement ou changement de voies	17
Renversement d'animaux.....	16
Renversement de piétons.....	16
Tamponnements.....	17

GENRE DE COLLISIONS

Catégories de véhicules	4
Parties en cause.....	5
Résumé des accidents mortels	36

GENRE DE ROUTES

Autoroutes	19
Autres routes	19
Routes principales	19
Routes secondaires.....	19

IVRESSE ET RETRAITS DE PERMIS (Evolution sur 6 ans)

Avec accident	37
Sans accident	37

LIEUX D'ACCIDENTS

Autres routes	18
Intersections, débouchés de routes	18
Places (parcs, chantiers)	18
Routes droites.....	18
Tournants.....	18

REPARTITION DES ACCIDENTS

D'après l'âge des conducteurs	12
D'après l'horloge	6
D'après le jour.....	7
D'après le jour et l'heure.....	8 - 10
D'après le mois	11
D'après les communes	25
D'après les districts.....	24

RESPONSABILITE DANS LES ACCIDENTS

Camions.....	21
Cyclomoteurs et cycles.....	21
Motocycles de plus de 125 cm3	21
Motocycles jusqu'à 125 cm3	21
Piétons.....	21
Véhicules agricoles.....	21
Véhicules utilitaires.....	21
Voitures.....	21

RESUME DES ACCIDENTS MORTELS

Fautes et responsables	36
Genre.....	36
Route, lieu et date	36
Victimes	36

SEXE ET CATEGORIES DE CONDUCTEURS

Autres	20
Détenteurs de véhicules	20
Employés	20
Femme.....	20
Homme	20
Tierces personnes	20

TABLEAUX COMPARATIFS

Accidents	38/I
Accidents mortels	38/I
Alcool.....	27
Défaillances et autres cas	27
Défectuosité subite du véhicule.....	28, 30
Dépassement.....	31
Drogue	27
Droit de priorité	31
Enfants victimes d'accidents	38/II
Evolution des accidents sur 6 ans	3
Faute commise par des piétons	32
Ivresse et retrait des permis (Evolution sur 6 ans).....	37
Manque d'attention	28
Médicaments	27

Négligence.....	29
Nombre d'accidents - Véhicules.....	39/III
Nombre de véhicules à moteur.....	2
Principales fautes de circulation.....	39/VI
Proportion accidents / véhicules.....	2
Signalisation.....	27, 28
Totaux des accidents.....	2
Véhicules à moteurs.....	38/I
Vitesse.....	30

TABLE DES MATIERES

ALPHABETIQUE

A ccidents (Conclusions)	38/I
Accidents mortels d'après l'horloge (Graphique).....	6
Accidents mortels d'après le jour (Graphique)	7
Accidents mortels d'après le mois (Graphique).....	11
Accidents mortels et victimes (Conclusions)	38/I et III
Accidents suivant l'heure et le jour	39/IV
Adolescents	23
Adolescents fautifs	23
Adolescents non fautifs	23
Age des conducteurs.....	12
Âges des adolescents	23
Âges des enfants.....	22
Alcool.....	27
Autoroutes	19
Autres accidents	17
Autres catégories de conducteurs.....	20
Autres routes - Genre	19
Autres routes - Lieux	18
B lessés avec ceinture / casque	26
Blessés sans ceinture / casque	26
C amions - Responsabilité des conducteurs de	21
Catégories de véhicules - Genre de collisions	4
Communes - Accidents dans les.....	25
Croisement, changement de direction - Accidents lors de.....	15
Cyclomoteurs et cycles - Responsabilité des conducteurs de	21
D éfectuosité subite du véhicule	30
Défaillances et autres cas	27
Dépassement, contournement ou changement de voies - Accidents lors de.....	17
Dépassements.....	31
Dérapage ou perte de maîtrise.....	15
Détenteurs de véhicules	20
Districts - Accidents dans les.....	24
Drogues	27
Droit de priorité	31
E mployés.....	20
Enfants - Accidents avec des	22
Enfants fautifs.....	22
Enfants non fautifs.....	22
Enfants victimes d'accidents	38/II
Entretien insuffisant du véhicule.....	29, 30
Evolution des accidents sur 6 ans.....	3
Evolution du nombre de tués sur 6 ans.....	3
Extérieur des localités	14

F aute commise par des piétons	32
Fautes commises par des adolescents	23
Fautes commises par des enfants.....	22
Fautes de circulation	39/VI
Fautes et responsables d'accidents mortels	36
Femmes.....	20
Film des accidents mortels et victimes.....	1
G enre d'accidents mortels	36
H ommes.....	20
Horloge	6
I ntérieur des localités	14
Intersections, débouchés de routes	18
Ivresse	39/V
Ivresse et retrait des permis (Evolution sur 6 ans).....	37
Ivresse sans accident	37
J our	7
Jour et l'heure	8 – 10
L imitations de vitesse 40 – 50 – 60 – 80 – 100 et 120 km/h	19a
M anque d'attention	28
Médicaments	27
Mois	11
Motocycles de plus de 125 cm ³ - Responsabilités des conducteurs de.....	21
Motocycles jusqu'à 125 cm ³ - Responsabilité des conducteurs de.....	21
N égligence	29, 30
Nombre d'accidents - Evolution sur 6 ans	3
Nombre d'accidents - Véhicules	39/III
Nombre de blessés.....	3
Nombre de tués	3
Nombre de véhicules à moteur.....	2
P arties en cause	5
Piétons - Responsabilité des.....	21
Piétons fautifs selon l'âge et le sexe	13
Places (parcs, chantiers)	18
Principales fautes de circulation	39/VI
Proportion accidents / véhicules.....	2
R enversement d'animaux	16
Renversements ou écrasements de piétons	16
Responsabilité des piétons.....	21
Résumé des accidents mortels	36
Route, lieu et date des accidents mortels	36
Routes droites - Accidents sur.....	18
Routes principales - Accidents sur	19
Routes secondaires - Accidents sur	19

S ignalisation	27, 28
T amponnements	17
Tierces personnes	20
Totaux des accidents - Evolution sur 10 ans.....	2
Tournants - Accidents dans les	18
Tués avec ceinture / casque.....	26
U tilisation de la ceinture de sécurité ou du casque	26
V éhicules à moteurs.....	38/
Véhicules agricoles - Responsabilité des conducteurs de	21
Véhicules utilitaires - Responsabilité des conducteurs de	21
Victimes	36
Vitesse	30
Voitures - Responsabilité des conducteurs de	21

2010

6 accidents mortels et 6 victimes

(En 2009, 1 accident mortel et 1 victime)

2



2



1



1



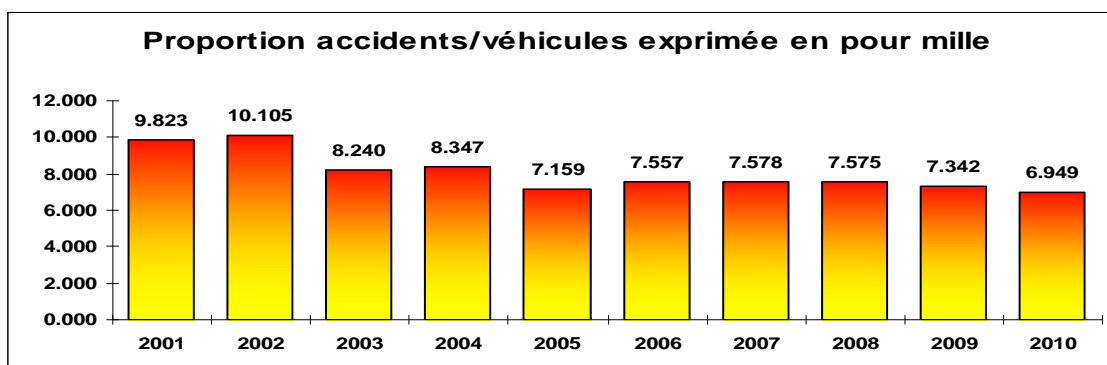
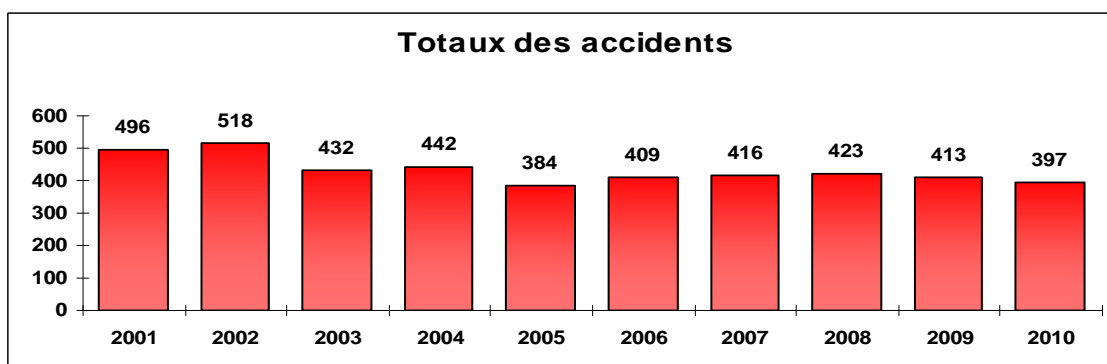
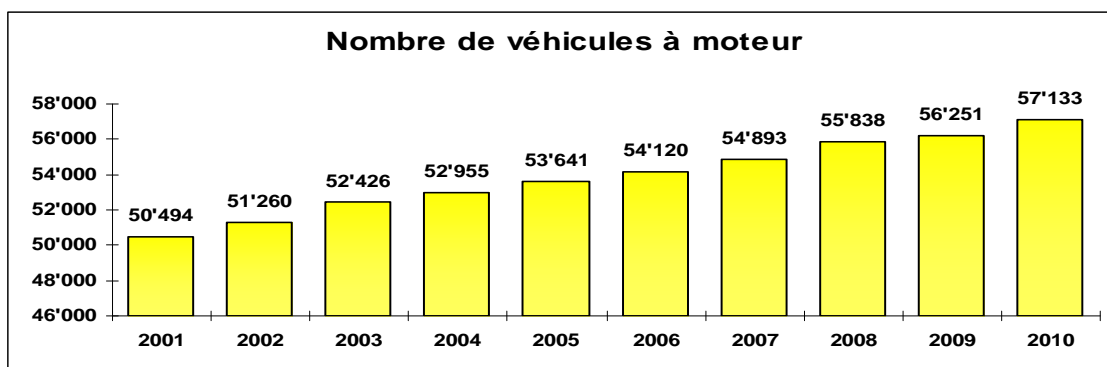
Victimes

4 Automobilistes

1 Cycliste

1 Passager arrière

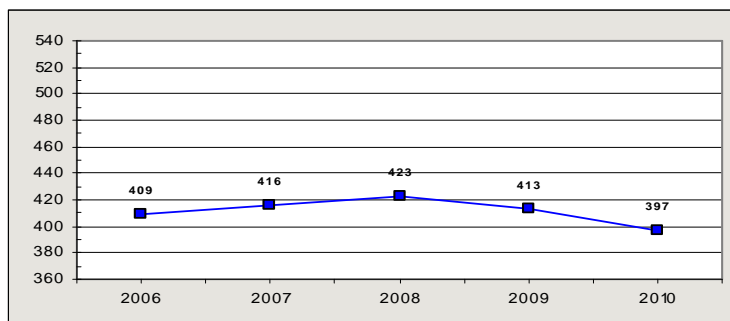
Tableau comparatif



Evolution des accidents sur 5 ans

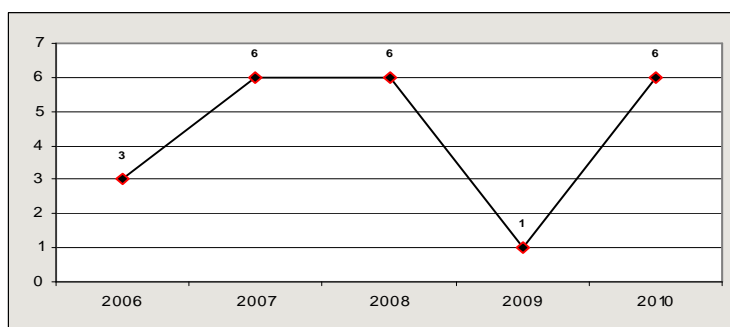
Nombre d'accidents

2006	409
2007	416
2008	423
2009	413
2010	397



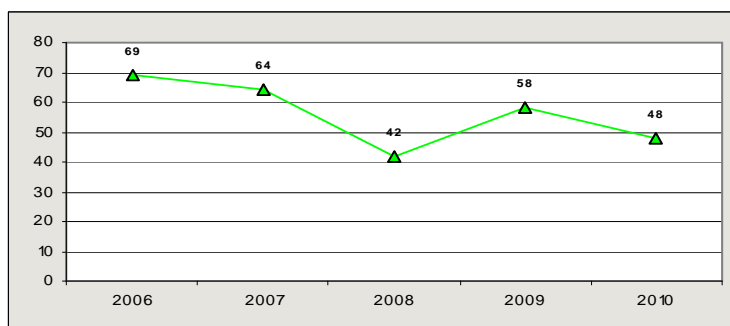
Nombre de tués

2006	3
2007	6
2008	6
2009	1
2010	6



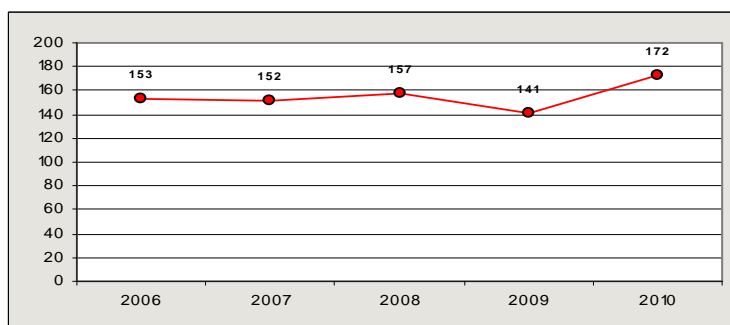
Nombre de blessés graves

2006	69
2007	64
2008	42
2009	58
2010	48



Nombre de blessés légers

2006	153
2007	152
2008	157
2009	141
2010	172



Genre de collisions – Catégories de véhicules

(Entre parenthèses, les chiffres de l'année précédente)



158
(155)



109
(102)



13
(8)



14
(12)



8
(14)



8
(11)

Collisions diverses :

Autos	Cycles	7
Cycles		6
Véhicules agricoles		4
Autos	Camions	4
Camions		3
Autos	Autocars	3
Autos	Trains	3
Voitures de livraisons		3
Motos max. 125 cc		3
Autos	Véhicules agricoles	3

Autres collisions :

44

Total : 397 (413)

Genre de collisions – Parties en cause

(Entre parenthèses, les chiffres de l'année précédente)



454 (432)



28 (23)



21 (29)



18 (16)



16 (26)



14 (10)



9 (10)



8 (10)

Autres parties en cause :

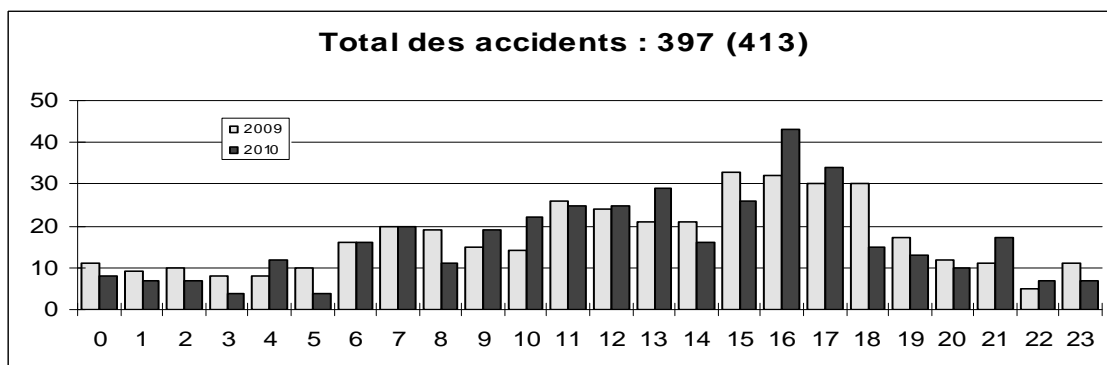
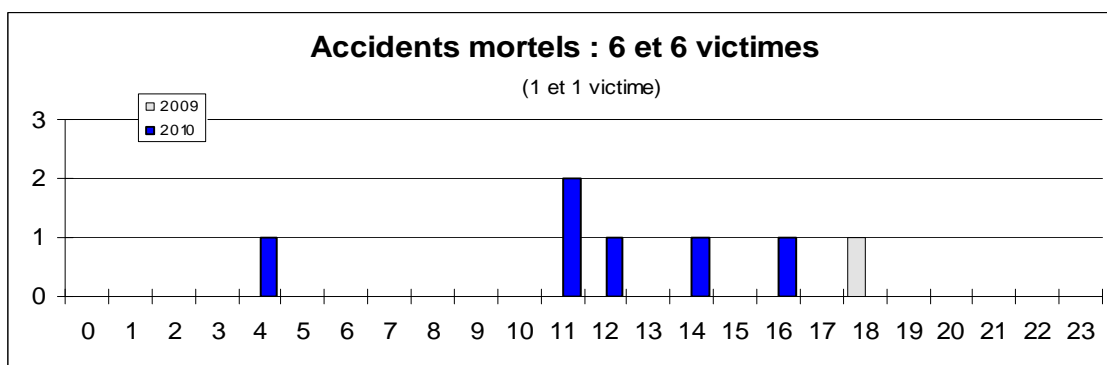
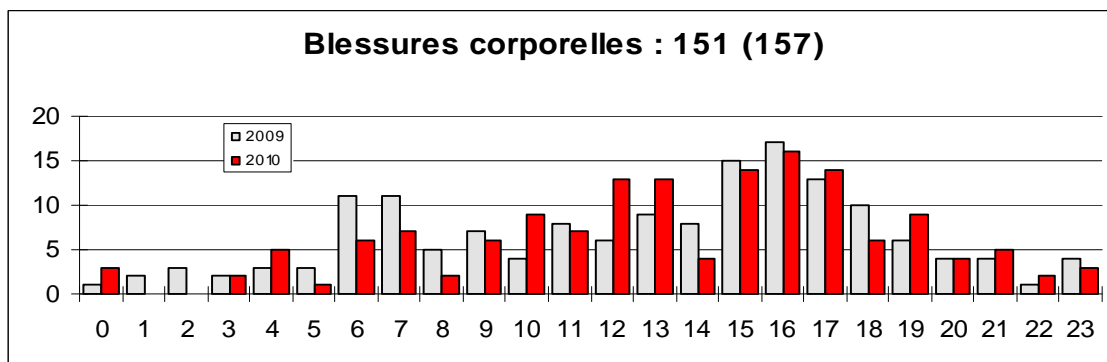
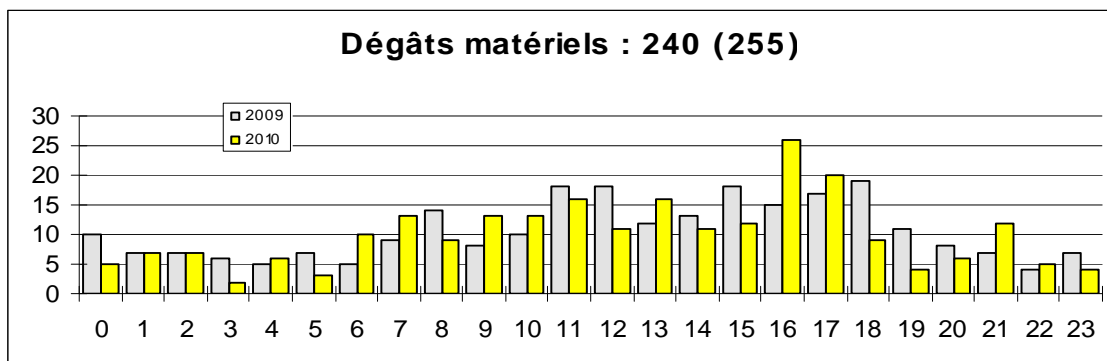
25 (62)

Total :

616 (618)

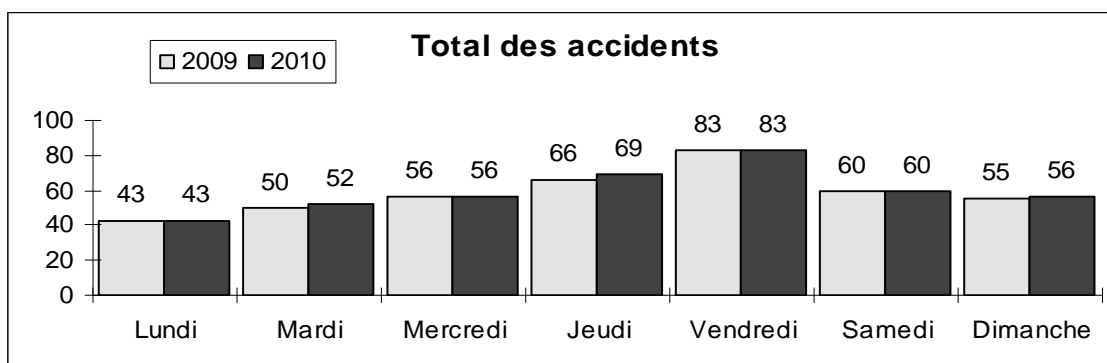
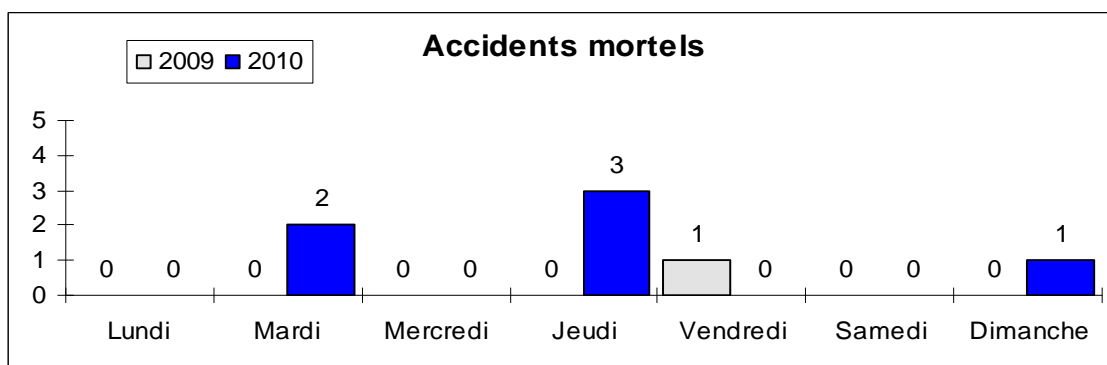
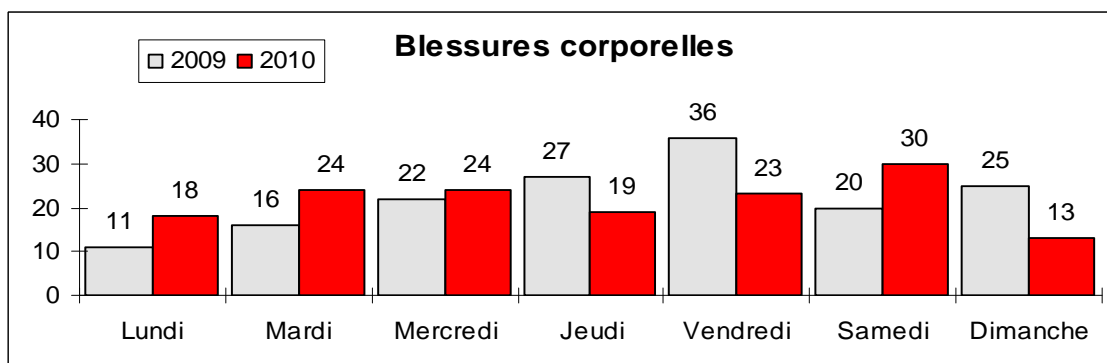
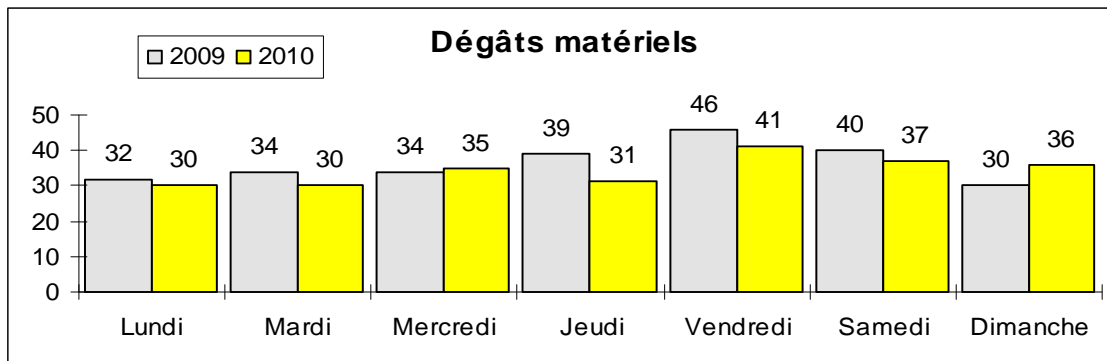
Répartition des accidents d'après l'horloge

(Entre parenthèses, les chiffres de l'année précédente)



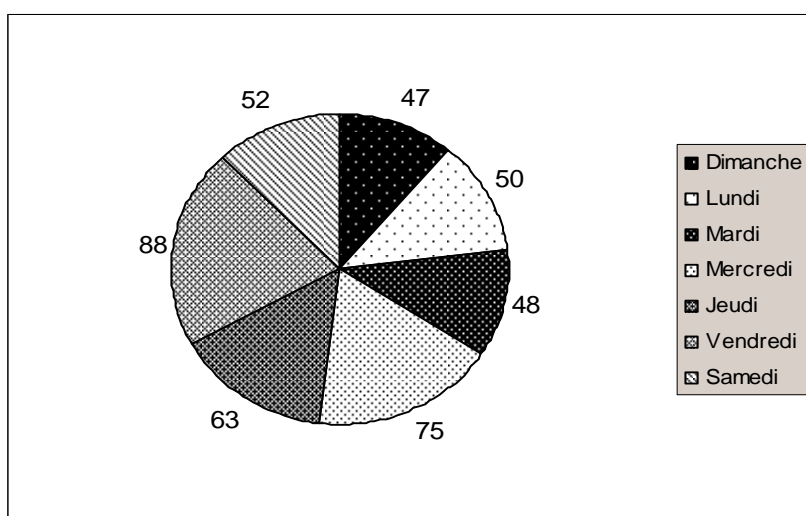
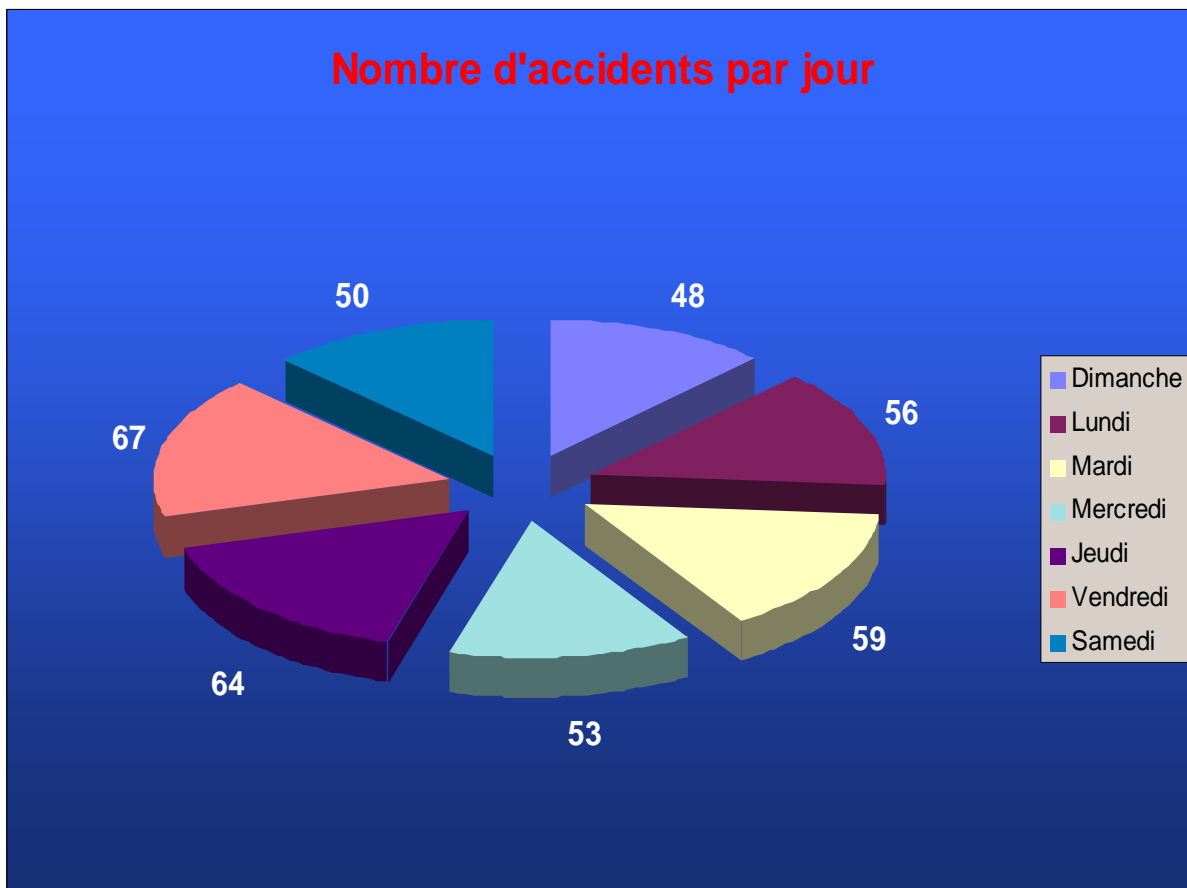
Répartition des accidents d'après le jour

(En grisé, les chiffres de l'année précédente)

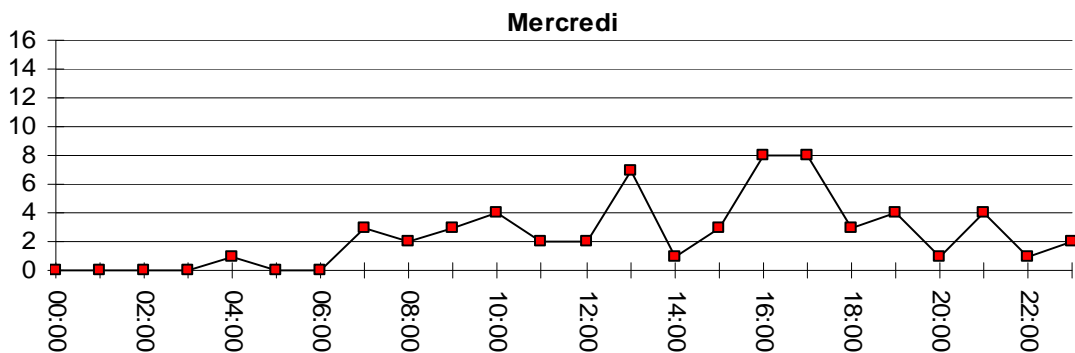
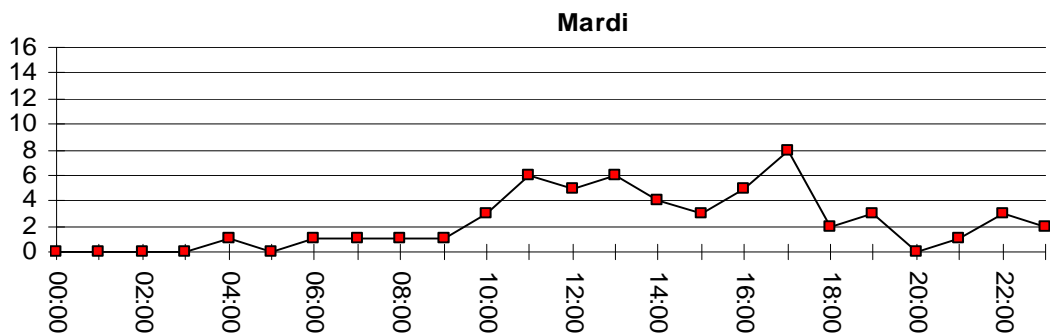
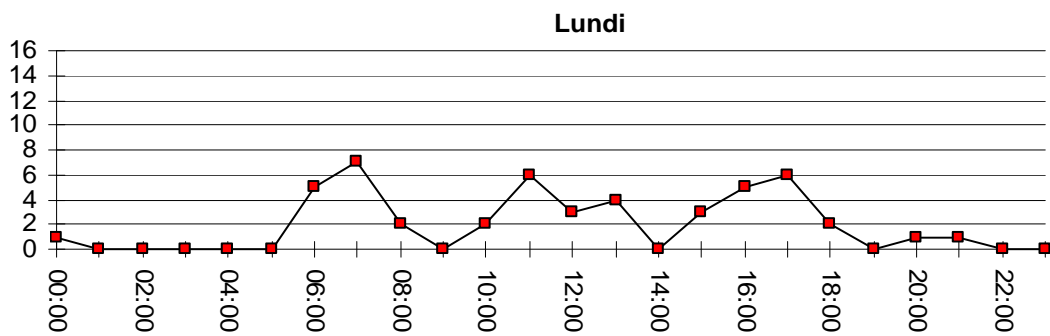
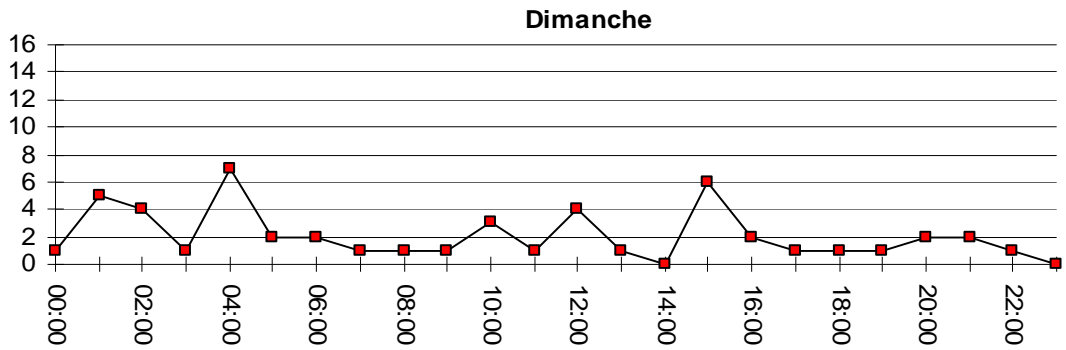


Répartition des accidents par le jour

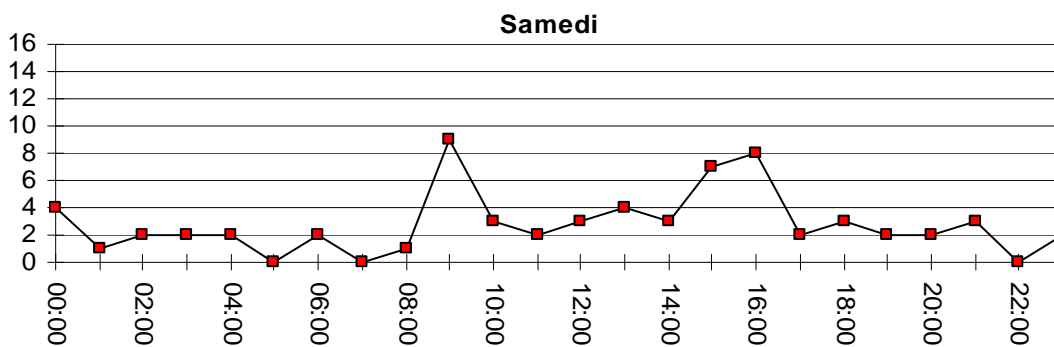
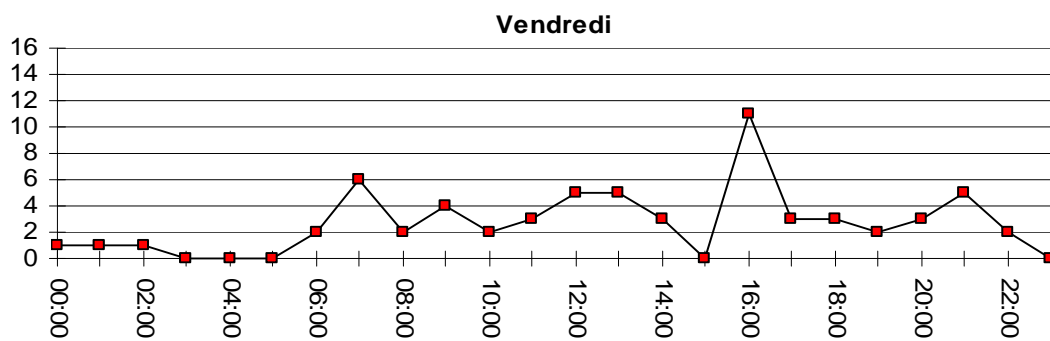
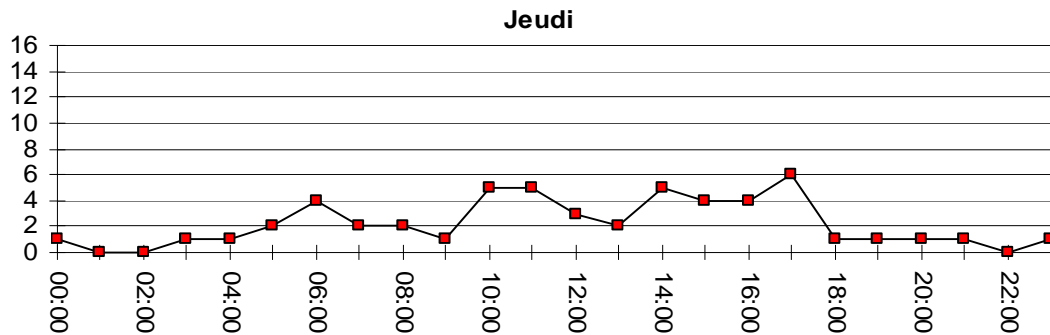
(En noir et blanc, les chiffres de l'année précédente)



Répartition par jour et par heure

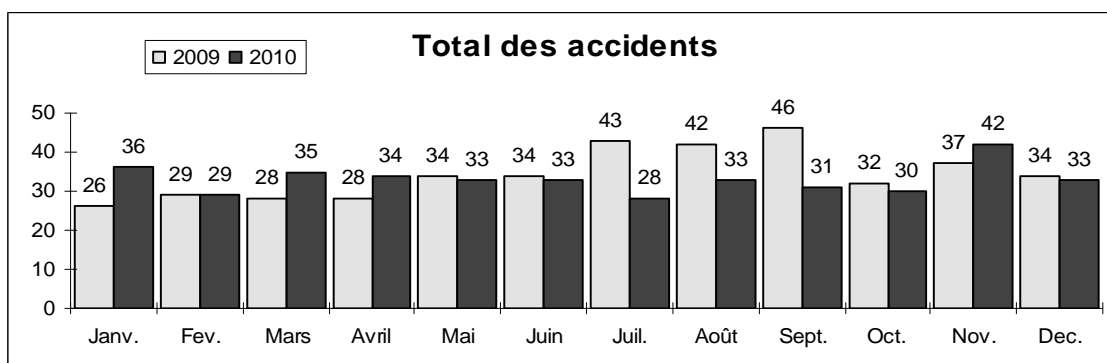
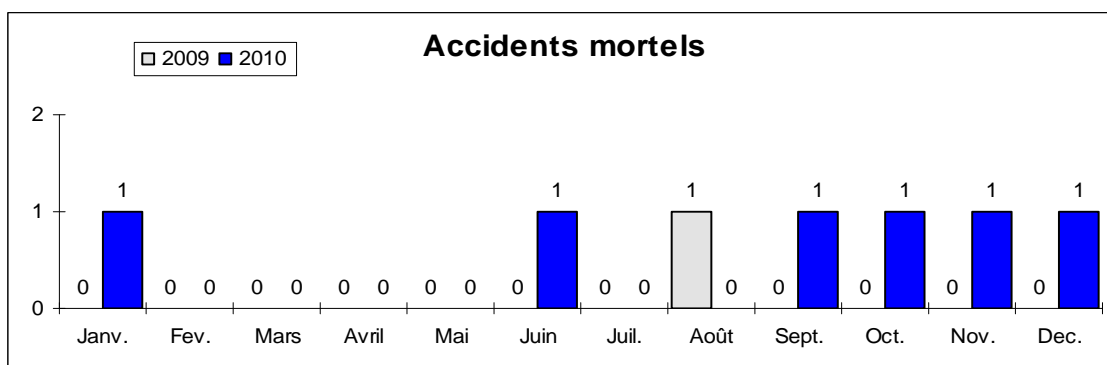
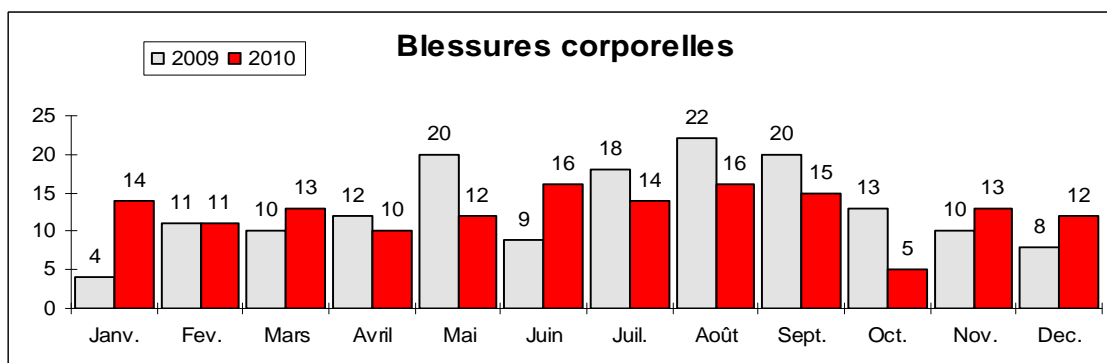
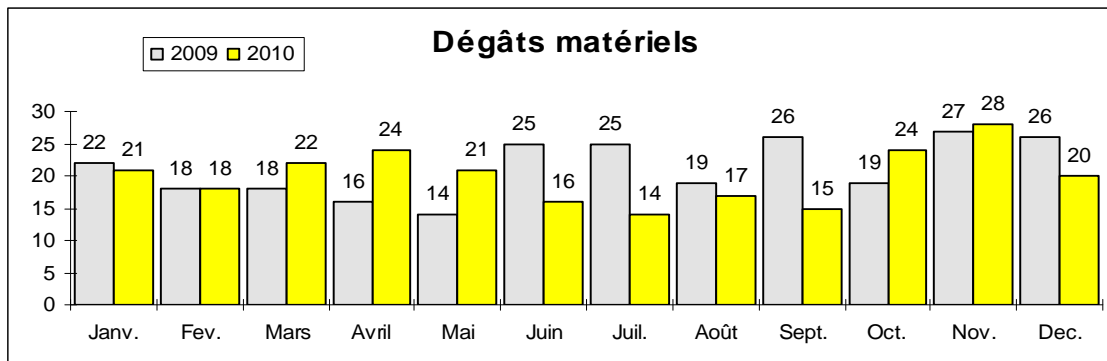


Répartition par jour et par heure

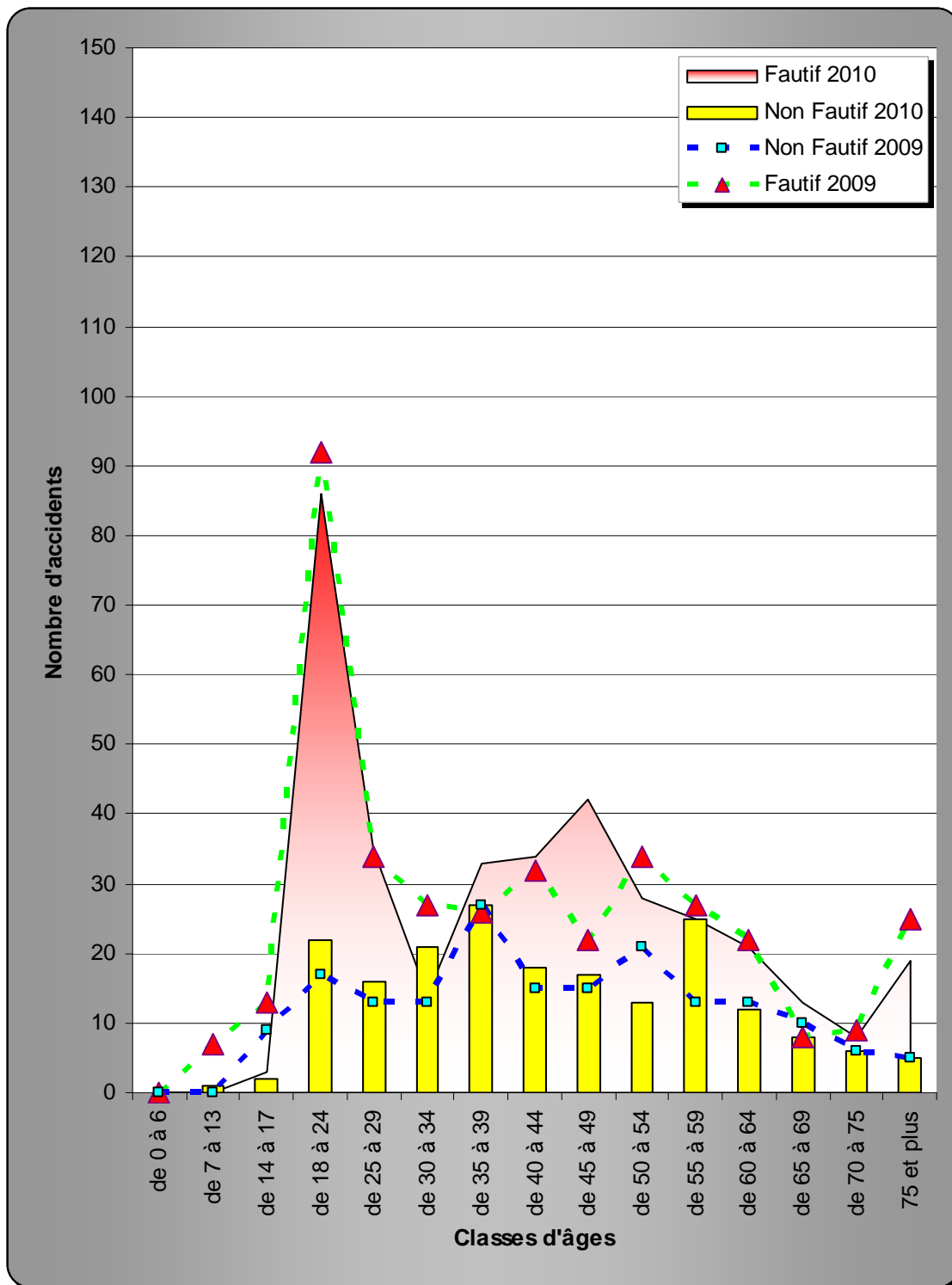


Répartition des accidents d'après le mois

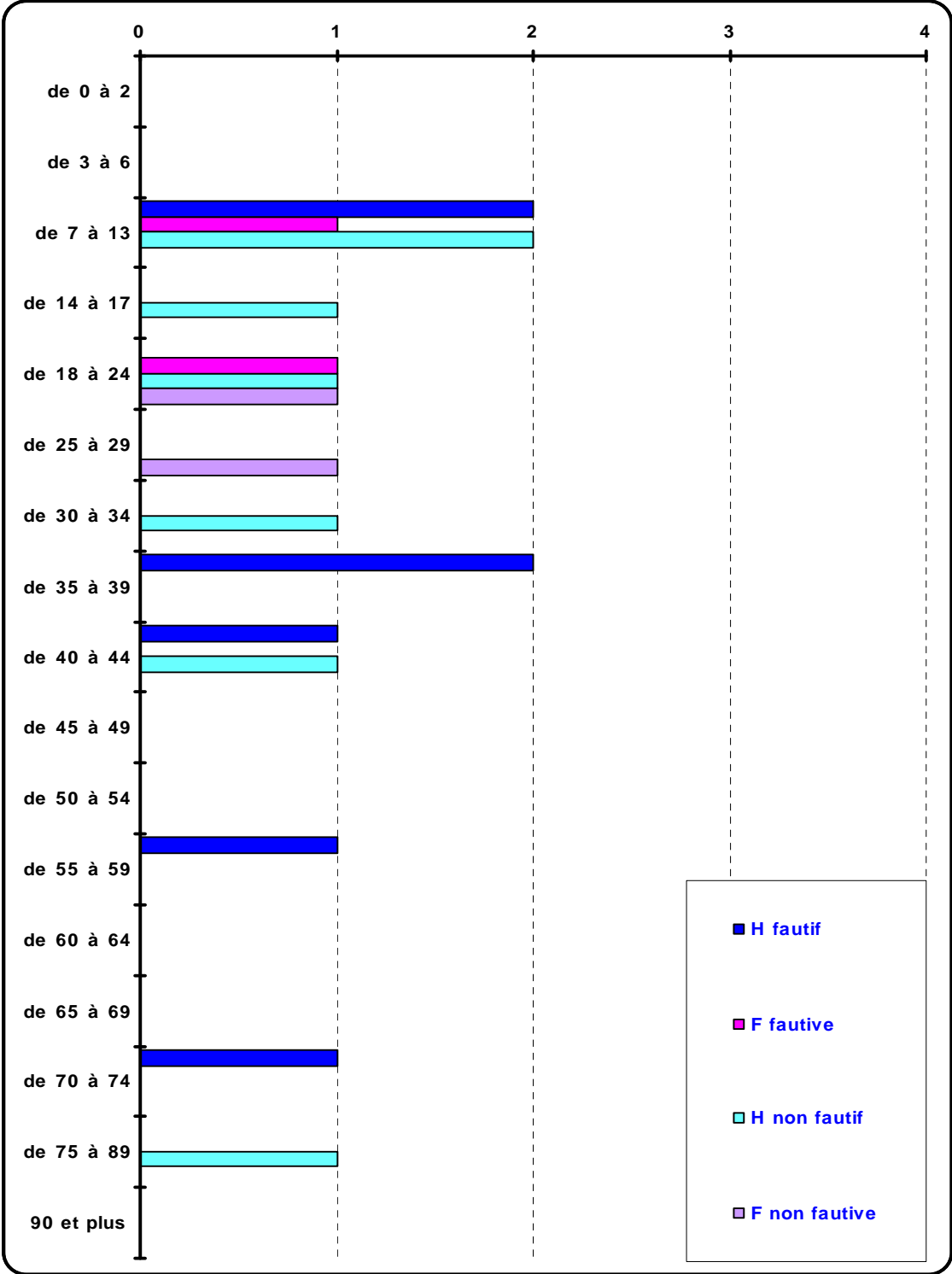
(En grisé, les chiffres de l'année précédente)



Répartition des accidents d'après les classes d'âges des conducteurs



Piétons fautifs / non fautifs selon l'âge et le sexe



Classement des accidents - Genre

(Entre parenthèses, les chiffres de l'année précédente)

Routes à l'intérieur de la localité : **216** (238)



Routes à l'extérieur de la localité : **181** (175)



Classement des accidents - Genre

(Entre parenthèses, les chiffres de l'année précédente)

Dérapage ou perte de maîtrise : **196** (237)



Lors de croisements, changement de direction et de bifurcations : **88** (88)



Classement des accidents - Genre

(Entre parenthèses, les chiffres de l'année précédente)

Renversement ou écrasement de piétons : **15** (12)



Renversement ou écrasement d'animaux : **1** (2)



Classement des accidents - Genre

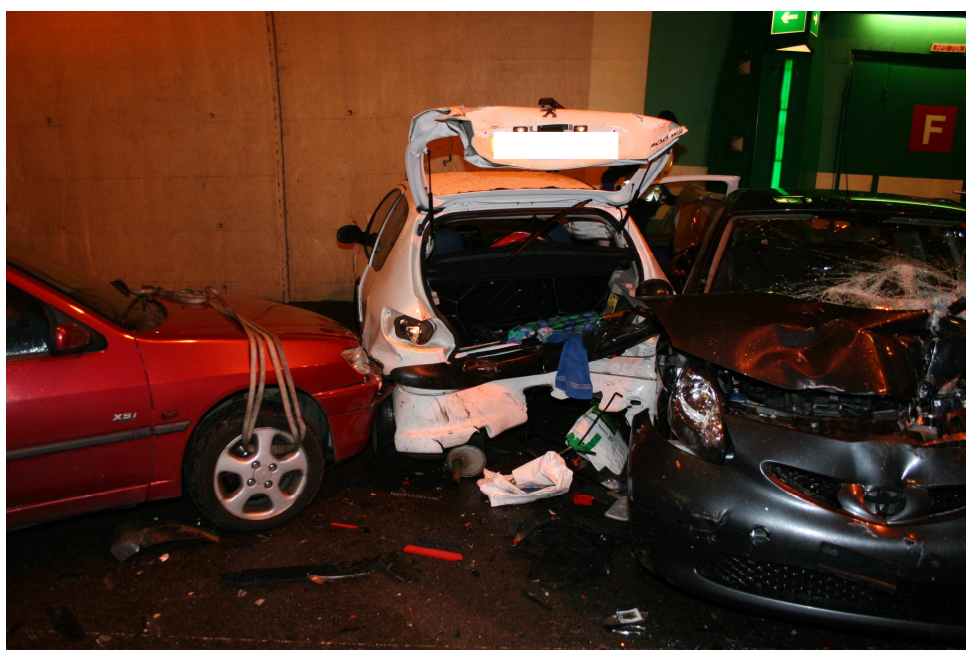
(Entre parenthèses, les chiffres de l'année précédente)

Lors de dépassements, contournements et de changements de voies : **12** (17)



Tamponnements : **48** (50)

Autres accidents : **37** (35)



Classement des accidents - Lieux

(Entre parenthèses, les chiffres de l'année précédente)



Routes droites : **168** (166)



Tournants : **119** (129)



Intersections et débouchés de routes : **64** (69)


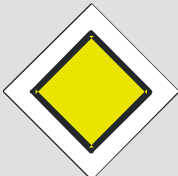
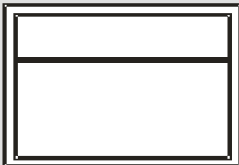



Places (parcs, chantiers) : **40** (42)



Autres routes : **6** (5)

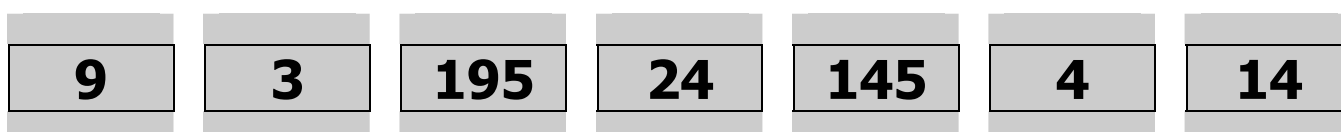
Classement des accidents – Genre de route

Autoroutes		Routes principales		Routes secondaires		Autres routes	
							
Total des accidents en 2010		Total des accidents en 2010		Total des accidents en 2010		Total des accidents en 2010	
A ciel ouvert	Tunnels galeries	Dans les localités	Hors localités	Dans les localités	Hors localités	Dans les localités	Hors localités
25	7	111	115	75	27	30	7
Total des accidents de l'année précédente		Total des accidents de l'année précédente		Total des accidents de l'année précédente		Total des accidents de l'année précédente	
A ciel ouvert	Tunnels galeries	Dans les localités	Hors localités	Dans les localités	Hors localités	Dans les localités	Hors localités
22	7	109	99	92	40	35	9

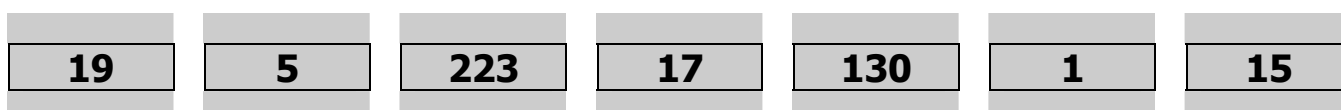
Classement des accidents – Limitation de vitesses



Total des accidents en 2010



Total des accidents de l'année précédente

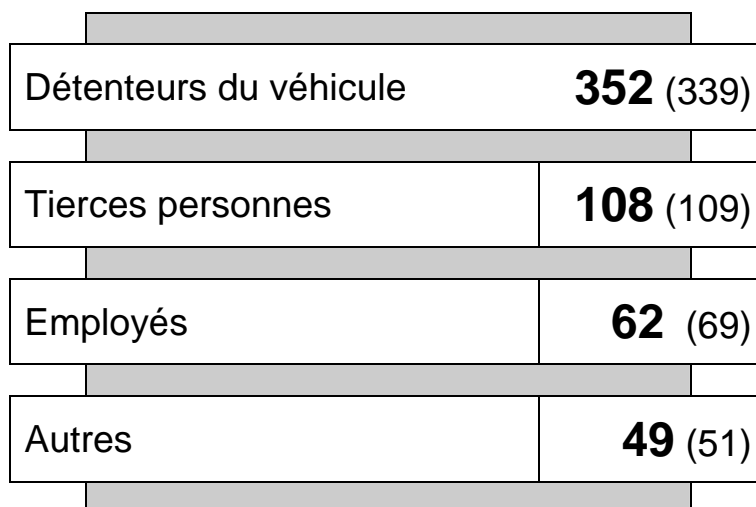
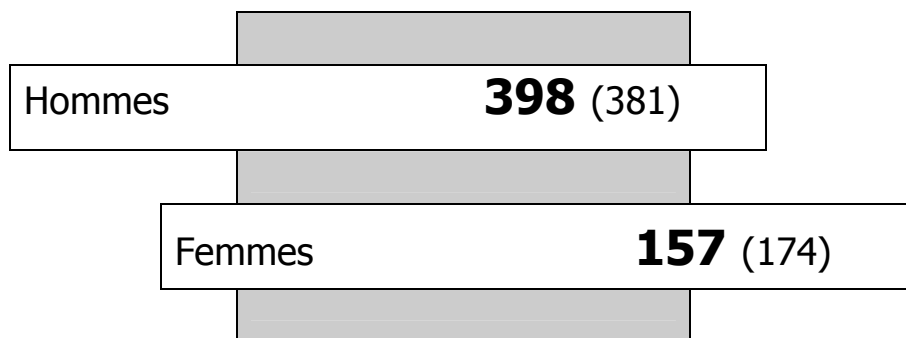


Autres zones de vitesses : **3** (0 en 2009)

Classement des accidents

Sexes et catégories des conducteurs, y compris passagers

(Entre parenthèses, les chiffres de l'année précédente)



Classement des accidents

Responsabilité en fonction des différentes catégories d'usagers impliqués
(1 accident = nombre variable d'usagers impliqués)



Accidents	Fautifs	%
8	7	87.50



Accidents	Fautifs	%
454	313	68.94



Accidents	Fautifs	%
28	19	67.86



Accidents	Fautifs	%
9	6	66.67



Accidents	Fautifs	%
5	3	60.00



Accidents	Fautifs	%
14	8	57.14



Accidents	Fautifs	%
16	9	56.25



Accidents	Fautifs	%
18	9	50.00

Accidents survenus à des enfants

FAUTES	AGES									
	<=5	6	7	8	9	10	11	12	13	
Manque d'attention							1			
Traversée imprudente de la chaussée					1	1				
Insuffisamment familiarisé avec le véhicule										
Droit de priorité										
Chargement du véhicule										

Enfants fautifs = 3					1	1	1		
----------------------------	--	--	--	--	---	---	---	--	--

Enfants non fautifs = 3				1	1			1	
-------------------------	--	--	--	---	---	--	--	---	--



Accidents survenus à des adolescents

FAUTES	AGES			
	14	15	16	17
Manque d'attention		1		1
Insuffisamment familiarisé avec le véhicule				
Etat de la chaussée		1		
Malentendu entre usagers				
Vitesse inadaptée				

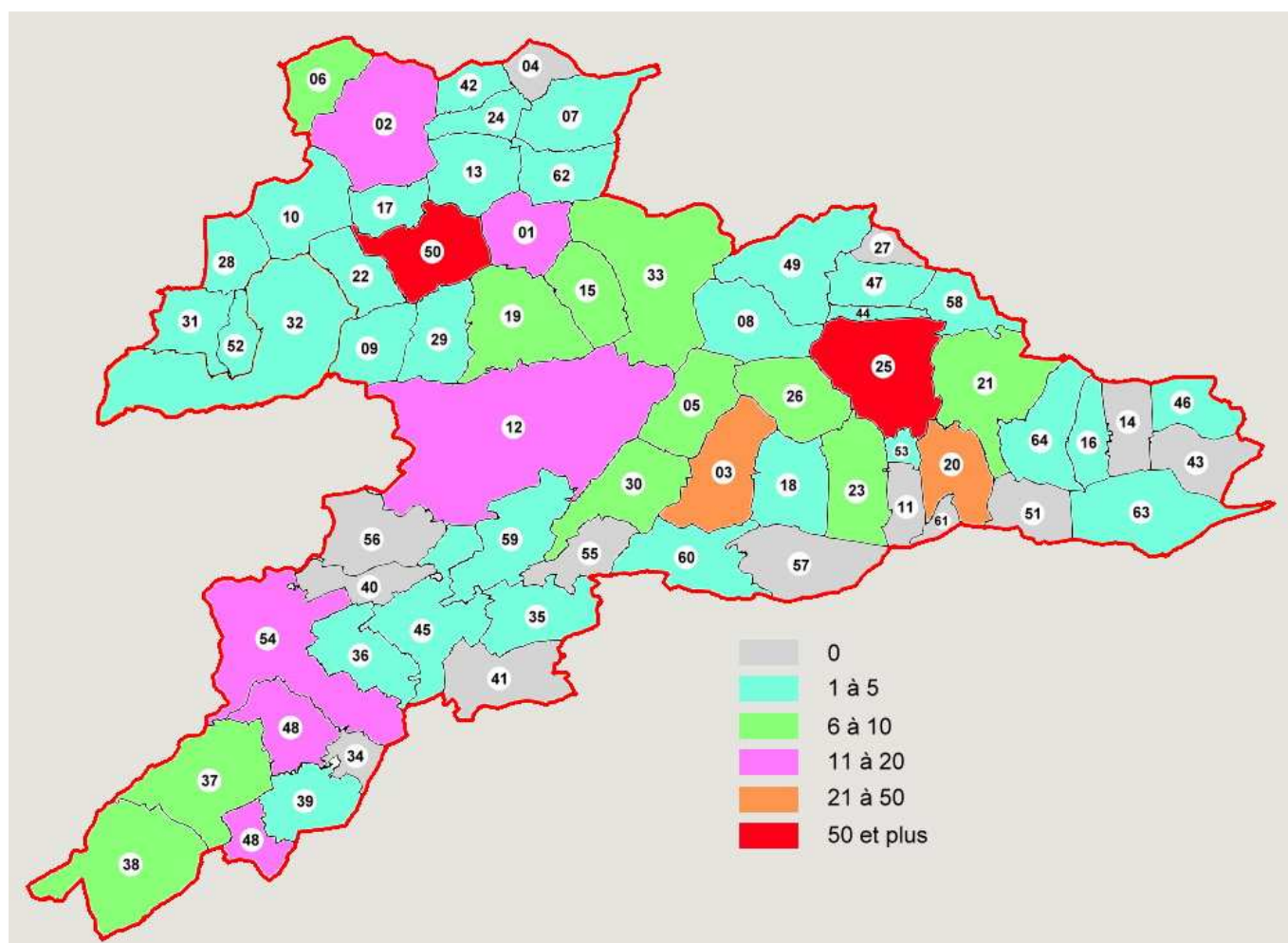
Adolescents fautifs = 3		2		1
--------------------------------	--	----------	--	----------

Adolescents non fautifs = 3	1		2	
-----------------------------	---	--	---	--



Répartition des accidents d'après les communes

1 Alle	16	23 Courtételle	9	45 Montfaucon	2
2 Basse-Allaine	20	24 Dampheux	1	46 Montsevelier	1
3 Bassecourt	21	25 Delémont	52	47 Movelier	2
4 Beurnevésin	0	26 Develier	10	48 Muriaux	15
5 Boécourt	7	27 Ederswiler	0	49 Pleigne	2
6 Boncourt	6	28 Fahy	1	50 Porrentruy	63
7 Bonfol	4	29 Fontenais	2	51 Rebeuvelier	0
8 Bourrignon	3	30 Glovelier	6	52 Rocourt	1
9 Bressaucourt	1	31 Grandfontaine	1	53 Rossemaison	2
10 Bure	2	32 Haute-Ajoie	4	54 Saignelégier	13
11 Châtillon	0	33 La Baroche	6	55 Saulcy	0
12 Clos-du-Doubs	11	34 Chaux-des-Breuleux	0	56 Soubey	0
13 Coeuve	2	35 Lajoux	1	57 Soulcie	0
14 Corban	0	36 Le Bémont	2	58 Soyhières	5
15 Cornol	8	37 Le Noirmont	7	59 Saint-Brais	5
16 Courchapoix	1	38 Les Bois	8	60 Undervelier	2
17 Courchavon	3	39 Les Breuleux	4	61 Vellerat	0
18 Courfaivre	5	40 Les Enfers	0	62 Vendincourt	1
19 Courgenay	10	41 Les Genevez	0	63 Vermes	2
20 Courrendlin	29	42 Lugnez	1	64 Vicques	4
21 Courroux	8	43 Mervelier	0		
22 Courtedoux	4	44 Mettembert	1		



Ceintures de sécurité et casques

Chiffres concernant les conducteurs et les passagers



	Total	Avec ceinture	Sans ceinture	%
Blessés	187	162	25	13.36
Tués	5	3	2	40



	Total	Avec casque	Sans casque	%
Blessés	26	25	1	3.84
Tués	0	0	0	0

Causes des accidents

En italique les chiffres de l'année dernière

A. Influence directe du conducteur ou du piéton

1. Etat du conducteur ou du piéton

110	Influence de l'alcool (présomption)	70	<i>77</i>
111	Influence de drogues	2	<i>4</i>
112	Influence de médicaments	10	<i>4</i>
113	Défaillance momentanée (par ex. fatigue)	18	<i>13</i>
114	Mauvaise vue (par ex. pas de lunettes)	0	<i>1</i>
115	Maladies physiques ou mentales	0	<i>0</i>
116	Intention de se suicider	1	<i>1</i>
117	Décédé avant la collision (par ex. crise cardiaque)	0	<i>0</i>
119	Autre facteur de type médical	0	<i>0</i>

2. Mauvaise visibilité

120	Reconnaissance trop tardive du véhicule ou du piéton par manque de contraste (éclairage, habillage, couleur de la carrosserie, silhouette, etc)	1	<i>0</i>
121	Mauvaise visibilité causée par des personnes ou des marchandises	0	<i>1</i>
122	Mauvaise visibilité causée par le pare-brise du véhicule, l'essuie-glaces ou la visière du casque (sales, givrés ou rayés)	0	<i>0</i>
129	Autre cas de mauvaise visibilité du conducteur	2	<i>3</i>

3. Inobservation de signaux de signalisation

130	Inobservation des règles de la circulation données par des signaux de la main (par ex. police, pompiers, cadets, etc.)	1	<i>0</i>
131	Inobservation de l'indicateur de direction ou du feu stop arrière du véhicule:	0	<i>1</i>
132	Inobservation d'un signal	4	<i>7</i>
133	Inobservation de marques	1	<i>1</i>
139	Autre cas d'inobservation de signaux ou de signalisation	2	<i>0</i>

4. Non-respect de la signalisation lumineuse

140	Non-respect d'un feu rouge	0	<i>0</i>
141	Non-respect de la priorité à accorder au trafic venant en sens inverse à un feu vert plein	0	<i>0</i>
142	Non-respect de la priorité à accorder au trafic venant en sens inverse à un feu clignotant	0	<i>0</i>
143	Non-respect de la priorité aux piétons à un feu vert plein	0	<i>0</i>

En italique les chiffres de l'année dernière

144	Non-respect de la priorité aux piétons à un feu clignotant	0	<i>0</i>
145	Non-respect de la signalisation lumineuse (feu clignotant) à un passage à niveau	2	<i>1</i>
146	Non-respect de la signalisation lumineuse pour la fermeture temporaire des voies de circulation (signalisation des pistes)	0	<i>0</i>
149	Autres cas de non-respect de la signalisation lumineuse	1	<i>2</i>

5. Utilisation inadéquate du véhicule

150	Insuffisamment familiarisé avec le véhicule	7	<i>8</i>
151	Indications par signes absentes, trop tardives ou erronées	1	<i>2</i>
152	Omission d'éteindre les grands phares (conducteur inconnu)	0	<i>0</i>
153	Circuler sans feux ou avec des feux non conformes aux prescriptions	1	<i>3</i>
154	Ouverture imprudente d'une portière	0	<i>0</i>
155	Stationnement sans précautions suffisantes	5	<i>5</i>
156	Autres utilisations inadéquates du véhicule	2	<i>2</i>

6. Chargement du véhicule

160	Chargement insuffisamment fixé	1	<i>2</i>
161	Surcharge du véhicule	0	<i>1</i>
162	Remorque mal attelée au véhicule	1	<i>1</i>
163	Transport non autorisé de personnes (par ex. bicyclette, cyclomoteur)	1	<i>0</i>
164	Liberté de mouvement entravé par des personnes ou des marchandises	0	<i>1</i>
169	Autre influence ou défaut de chargement du véhicule	0	<i>2</i>

7. Inattention ou distraction

170	Manque d'attention momentané	104	<i>102</i>
171	Manque de connaissance de la route empruntée	2	<i>5</i>
172	Manque d'expérience de la conduite	8	<i>2</i>
173	Distraction d'un passager	0	<i>1</i>
174	Distraction par un animal accompagné, un éternuement, la radio, un enregistreur, etc.	1	<i>1</i>
175	Distraction par le maniement du téléphone	3	<i>1</i>
179	Autre influence en rapport avec l'inattention ou la distraction	2	<i>3</i>

En italique les chiffres de l'année dernière

B. Influence extérieure

1. Influence de la route

210	Tracé de mauvaise qualité	1	<i>1</i>
211	Mauvaise visibilité causée par des ouvrages fixes, des plantations ou des éléments mobiles (par ex. container)	1	<i>0</i>
212	Chantier non signalé ou mal éclairé	0	<i>0</i>
213	Absence de signal de panne	0	<i>0</i>
214	Non-fonctionnement de la signalisation lumineuse ou clignotante d'un passage à niveau (panne ou oubli)	0	<i>0</i>
215	Barrière ouverte au passage à niveau	0	<i>0</i>
216	Signalisation ou marquage insuffisant	0	<i>0</i>
219	Autre influence de la route	0	<i>0</i>

2. Influence externe temporaire

220	Mauvais état local de la route (par ex. huile, terre, nids de poule, ornières, etc.)	9	<i>10</i>
221	Obstacle sur la chaussée	0	<i>1</i>
222	Chute de pierres	0	<i>0</i>
223	Aquaplaning	0	<i>0</i>
229	Autre influence externe temporaire	6	<i>1</i>

3. Influence de tiers

230	Malentendu entre usagers de la route	1	<i>0</i>
231	Frayeur d'animaux de trait ou de selle	0	<i>0</i>
232	Présence d'animaux domestiques sur la chaussée	0	<i>0</i>
233	Présence de gibier sur la chaussée	0	<i>0</i>
234	Ouverture involontaire d'une portière	0	<i>0</i>
239	Autre influence de tiers	0	<i>1</i>

C. Etat défectueux du véhicule

1. Entretien insuffisant du véhicule

310	Pneus usés	1	<i>1</i>
311	Absence de chaînes à neige ou de pneus d'hivers	0	<i>0</i>
312	Eclairage défectueux	1	<i>1</i>
313	Freins défectueux	0	<i>0</i>
314	Direction défectueuse	0	<i>0</i>
319	Autre facteur dû à un entretien défectueux	1	<i>0</i>

En italique les chiffres de l'année dernière

2. Défectuosité technique du véhicule

320	Défectuosité ou dégonflement d'un pneu	0	<i>1</i>
321	Défectuosité du moteur ou de la transmission	0	<i>0</i>
322	Rupture de roue ou d'essieu	0	<i>1</i>
323	Rupture du dispositif d'attelage de la remorque	0	<i>0</i>
329	Autre défectuosité technique du véhicule	0	<i>0</i>

D. Circulation et règles de la circulation

1. Vitesse

410	Inadaptée au tracé de la route	33	<i>43</i>
411	Inadaptée aux conditions de la route	81	<i>44</i>
412	Inadaptée aux conditions du trafic	1	<i>1</i>
413	Inadaptée aux conditions de la visibilité (influence du temps et de la luminosité)	2	<i>3</i>
414	Supérieure au maximum autorisé ou signalé	4	<i>6</i>
419	Autre attitude fautive ayant trait à la vitesse	1	<i>4</i>

2. Circuler à droite / à gauche et présélectionnement

420	Circuler à gauche / couper les virages	3	<i>6</i>
421	Croisement longitudinal non conforme, circulation trop à gauche	6	<i>9</i>
422	Ne pas se mettre en ordre de présélection	0	<i>0</i>
423	Manque d'égards en changeant de voie	1	<i>2</i>
424	Déboîter devant un véhicule suivant de près	0	<i>1</i>
425	Circuler en sens interdit (par ex. rue à sens unique)	0	<i>0</i>
426	Circuler à contre-sens sur l'autoroute	0	<i>1</i>
429	Autre attitude fautive en circulant à droite/gauche ou dans les présélections	3	<i>6</i>

3. Dépassement (situation)

430	Avant ou sur un dos d'âne	0	<i>0</i>
431	Avant ou dans un virage	0	<i>0</i>
432	Avant ou dans un embranchement	0	<i>0</i>
433	Dépassement d'un véhicule arrêté devant un passage pour piétons	1	<i>0</i>
434	Franchissement de la ligne de sécurité	1	<i>2</i>
435	Non-respect du signal interdiction de dépasser	0	<i>1</i>
439	Autre attitude fautive en rapport avec un dépassement (situation)	4	<i>3</i>

En italique les chiffres de l'année dernière

4. Dépassement (déroulement dans le trafic)

440	En présence de trafic venant en sens inverse	1	<i>2</i>
441	En déboîtant d'une colonne	1	<i>0</i>
442	De trop près	2	<i>1</i>
443	Retour prématuré à droite	0	<i>1</i>
444	Par la droite	0	<i>0</i>
449	Autre attitude fautive en rapport avec un dépassement (déroulement dans le trafic)	3	<i>6</i>

5. Droit de priorité : refus d'accorder la priorité...

450	De droite	4	<i>10</i>
451	Avec une signalisation fixe (Stop, perte de priorité)	30	<i>31</i>
452	En obliquant à gauche devant des véhicules croisant en direction opposée	10	<i>6</i>
453	A une sortie (par ex. d'une cour, d'un garage, sur un chemin vicinal, une place de parc, une station-service, etc.)	5	<i>10</i>
454	A l'entrée d'une autoroute ou semi-autoroute	0	<i>0</i>
455	Au démarrage du bord de la route	1	<i>0</i>
456	Devant une piste ou bande cyclable	0	<i>0</i>
457	Arrêt obligatoire devant un passage pour piétons	5	<i>3</i>
458	Priorité du tramway ou d'une ligne de bus	0	<i>0</i>
459	Autre refus de priorité	2	<i>4</i>

6. Autres mouvements dans la circulation

460	Marche arrière imprudente	13	<i>23</i>
461	Demi-tour imprudent	2	<i>1</i>
462	Parcage non autorisé	0	<i>0</i>
463	Arrêt non autorisé	0	<i>0</i>
464	Arrêt sans raison sur la chaussée	0	<i>0</i>
465	Suivre le véhicule précédent de trop près	8	<i>8</i>
469	Autre attitude fautive lors du stationnement, de l'arrêt ou de l'immobilisation	2	<i>3</i>

7. Trafic de cycles et motocycles

470	Non-utilisation de la piste cyclable	0	<i>0</i>
471	Non-utilisation de la bande cyclable	0	<i>0</i>
472	Circuler en sens interdit (par ex. sur piste ou bande cyclable)	0	<i>0</i>
473	Emprunter un passage pour piétons pour traverser la route	0	<i>0</i>
474	Circuler longitudinalement sur un trottoir ou un chemin piétonnier	0	<i>1</i>
479	Autre attitude fautive d'un conducteur de cycle ou motocycle	1	<i>1</i>

En italique les chiffres de l'année dernière

8. Piétons

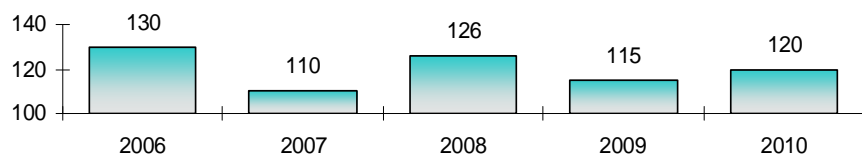
480	Traversée imprudente de la chaussée	0	<i>0</i>
481	Sauter / courir sur la chaussée	3	<i>0</i>
482	Jouer sur la route	0	<i>0</i>
483	Non-utilisation du trottoir	0	<i>0</i>
484	Non-utilisation du chemin piétonnier	0	<i>0</i>
485	Marcher ou courir du faux côté de la route	0	<i>0</i>
486	Attitude fautive sur un chemin piétonnier	0	<i>0</i>
487	Attitude fautive face à la signalisation lumineuse	0	<i>0</i>
489	Autre attitude fautive de piétons	2	<i>3</i>

9. Fautes et influences possibles inconnues

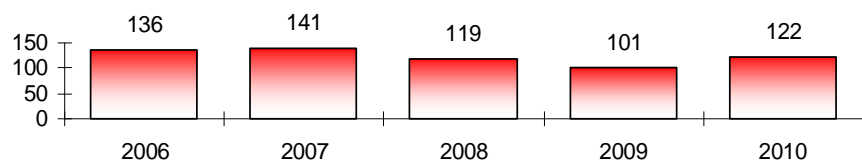
499	Fautes et influences possibles inconnues	4	<i>2</i>
-----	--	----------	----------

Principales causes d'accident

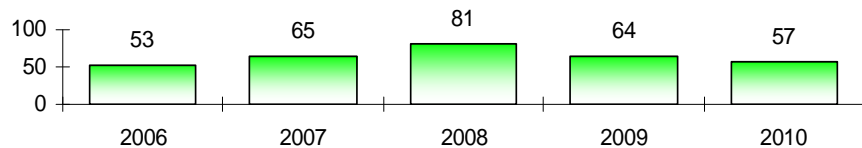
Manque d'attention ou de présence d'esprit



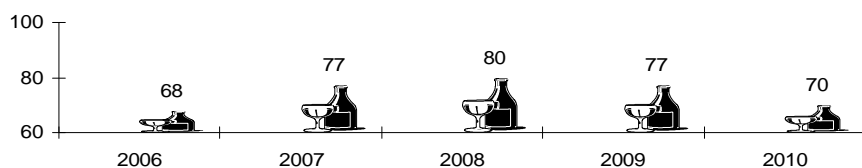
Vitesses



Droit de priorité

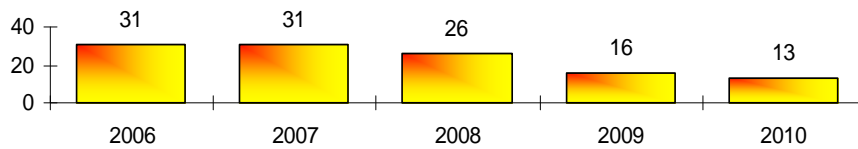


Alcool

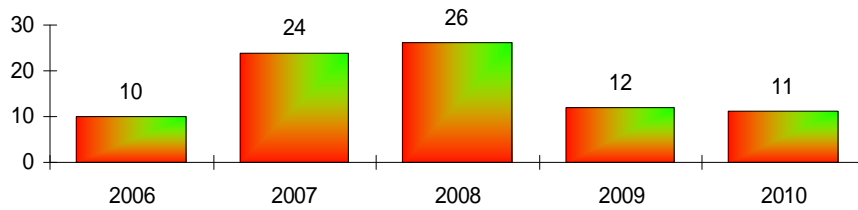


Principales causes d'accident

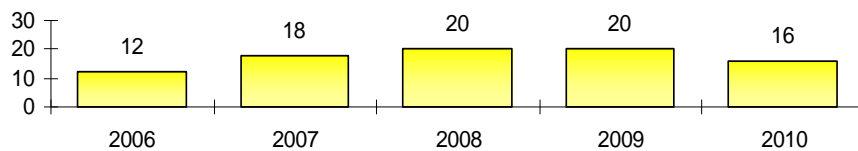
Dépassements



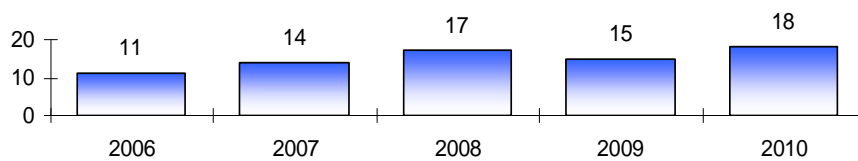
Signalisation



Négligence

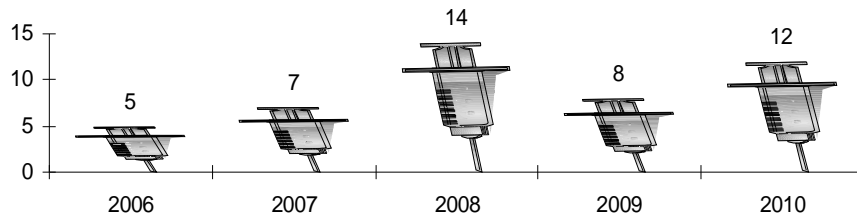


Défaillance et autres cas

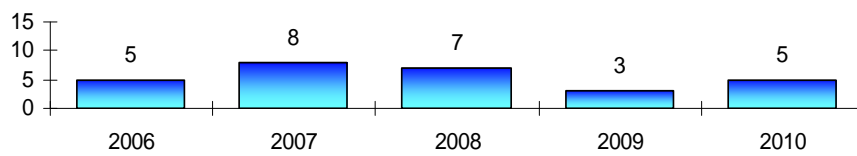


Principales causes d'accident

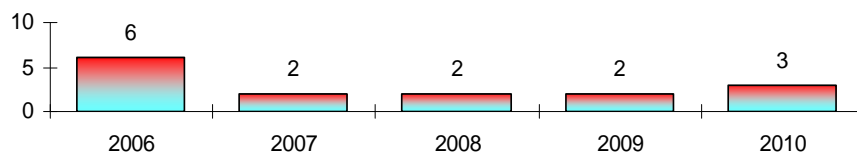
Drogues



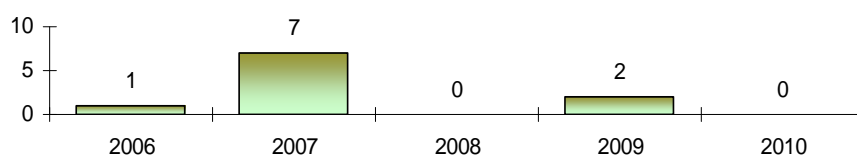
Fautes commises par des piétons



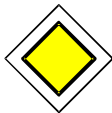


Entretien insuffisant du véhicule

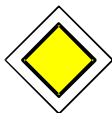




Défectuosités subites du véhicule



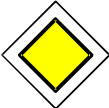


Résumé des accidents mortels

Route	Lieu et date	Genre	
	<p>Route principale tendant de Vendlincourt à Bonfol</p> <p>Mardi 12.01.2010, vers 1155 h.</p>		
Fautes et responsables		Victime	
<p>Un automobiliste circulait de Vendlincourt en direction de Bonfol. En négociant un virage à gauche, il perdait la maîtrise de son auto sur la chaussée rendue glissante en raison des conditions hivernales. De ce fait, son auto se positionnait de biais et traversait la route de droite à gauche. Ainsi, l'avant droit percutait très violemment l'avant gauche d'une voiture de livraison qui circulait correctement en sens inverse.</p> <p>Le conducteur fautif décédait sur les lieux même de l'accident.</p>		<p>Automobiliste : 1 (42 ans)</p>	



Route	Lieu et date	Genre	
	<p>Route principale tendant de Lucelle à Bourrignon.</p> <p>Mardi 22.06.2010, vers 1640 h.</p>		
Fautes et responsables		Victime	
<p>Un automobiliste circulait sur la route principale de Lucelle en direction de Bourrignon. En sortant d'un virage à gauche, il entamait une petite rectiligne, laquelle se situait juste avant un virage à gauche légèrement prononcé. Arrivé à la naissance de ce dernier, le conducteur déviait de sa trajectoire et empruntait la voie réservée aux véhicules survenant en sens inverse, alors qu'arrivait correctement un automobiliste venant de Bourrignon. Une violente collision frontale se produisait.</p> <p>Grièvement blessé, le conducteur fautif était pris en charge par la REGA. Il décédait des suites de ses blessures trois jours plus tard.</p>		<p>Automobiliste : 1 (70 ans)</p>	

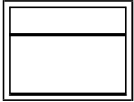

Résumé des accidents mortels (suite)

Route	Lieu et date	Genre
	<p>Chemin vicinal reliant Bassecourt à Berlincourt.</p> <p>Jeudi 09.09.2010, vers 1145 h.</p>	
Fautes et responsables		Victime
<p>Un cycliste circulait sur le chemin vicinal reliant Berlincourt à Bassecourt. A la hauteur d'un pâturage, il ne remarquait pas un fil tendu à travers de la route, placé à cet endroit par un agriculteur afin de sortir son bétail. De ce fait, le cycliste percutait ledit fil et chutait lourdement sur la chaussée, se blessant grièvement.</p> <p>Il était pris en charge par la REGA et hélicoptéré à Bâle.</p> <p>Il décédait des suites de ses blessures 17 jours plus tard.</p>		Cycliste : 1 (76 ans)

Route	Lieu et date	Genre
	<p>Boncourt, route principale</p> <p>Jeudi 07.10.2010, vers 1140 h.</p>	 
Fautes et responsables		Victime
<p>Un automobiliste circulait sur la rue du Jura à Boncourt, en direction du centre du village. Sur un tronçon rectiligne, probablement pour une raison médicale, il se déportait sur la voie de circulation réservée aux véhicules circulant en sens inverse. Dès lors, l'avant de sa voiture entra en violemment en collision frontale avec l'avant d'un train routier qui circulait normalement en direction de Buix.</p> <p>Grièvement blessé, l'automobiliste était transporté dans un hôpital bâlois par un hélicoptère de la REGA où il succombait à ses blessures peu après son admission.</p>		Automobiliste : 1 (68 ans)

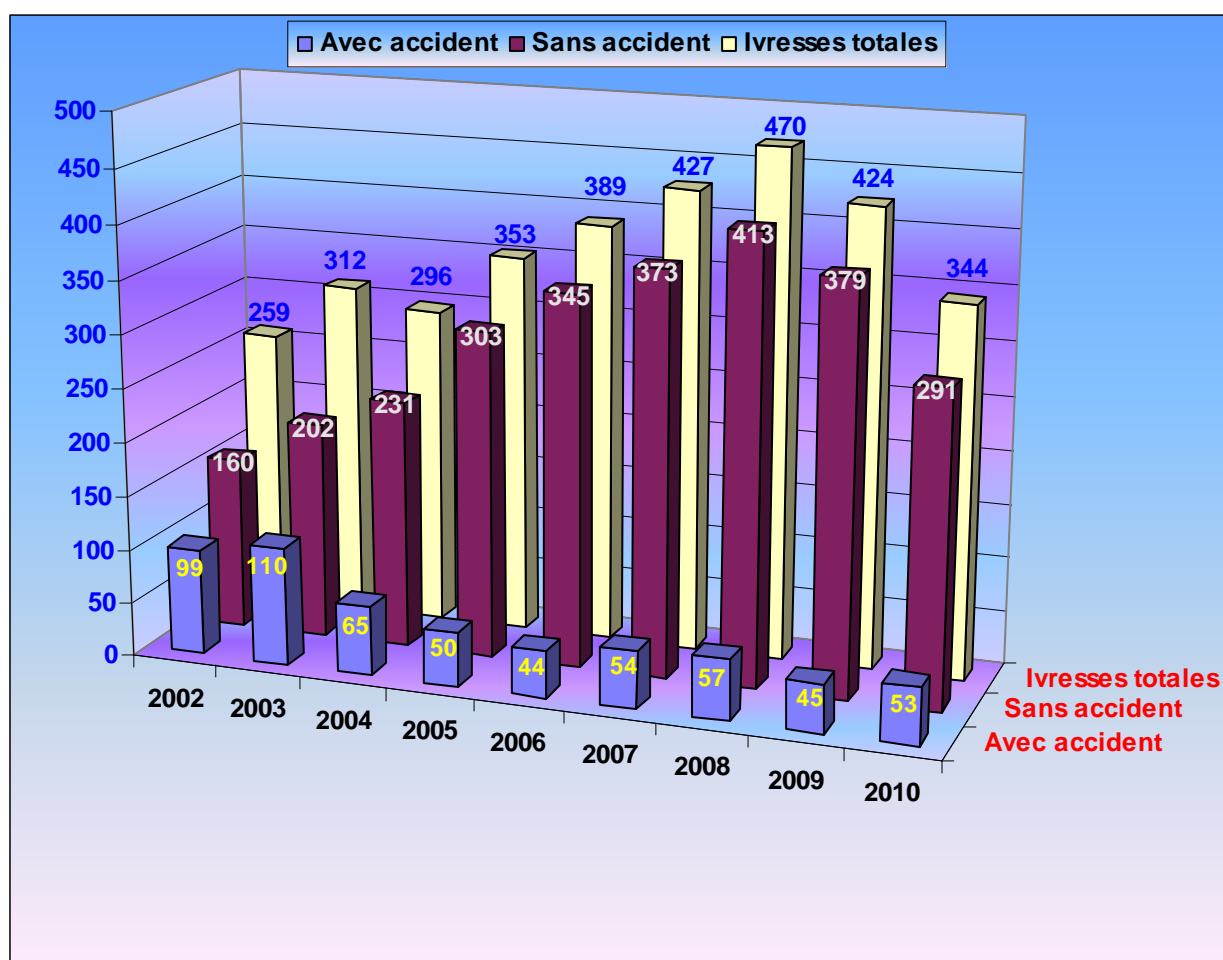
Résumé des accidents mortels (suite)

Route	Lieu et date	Genre
	Route principale reliant Bure à Porrentruy Jeudi 25.11.2010, vers 1430 h.	
Fautes et responsables Un automobiliste circulait de Bure, en direction de Porrentruy. En sortant d'une rectiligne, dans une courbe à droite, il gardait sa trajectoire rectiligne. Dès lors, il déviait de sa trajectoire et sortait de la route, heurtant frontalement et violemment un pylône en béton des FMB bordant la route. Le conducteur décédait sur les lieux de l'accident.		Victime Automobiliste : 1 (49 ans)

Route	Lieu et date	Genre
	Route d'accès à la ferme de la Grande-Schönenberg. Commune de Vermes Dimanche 05.12.2010, vers 0415 h.	
Fautes et responsables Une automobiliste circulait de la ferme de la Grande-Schönenberg à la ferme de la Rossematte. Arrivée dans un virage à droite en épingle, elle glissait sur une plaque de glace. Ce faisant, la voiture déviait de sa trajectoire, quittait la route à gauche par rapport à son sens de marche et dévalait le pâturage en effectuant plusieurs tonneaux. Elle heurtait un arbre avant de s'immobiliser en lisière de forêt. Grièvement blessé, le passager arrière décédait sur les lieux de l'accident.		Victime Passager arrière : 1 (57 ans)

Ivresses et retraits de permis

Evolution sur 9 ans



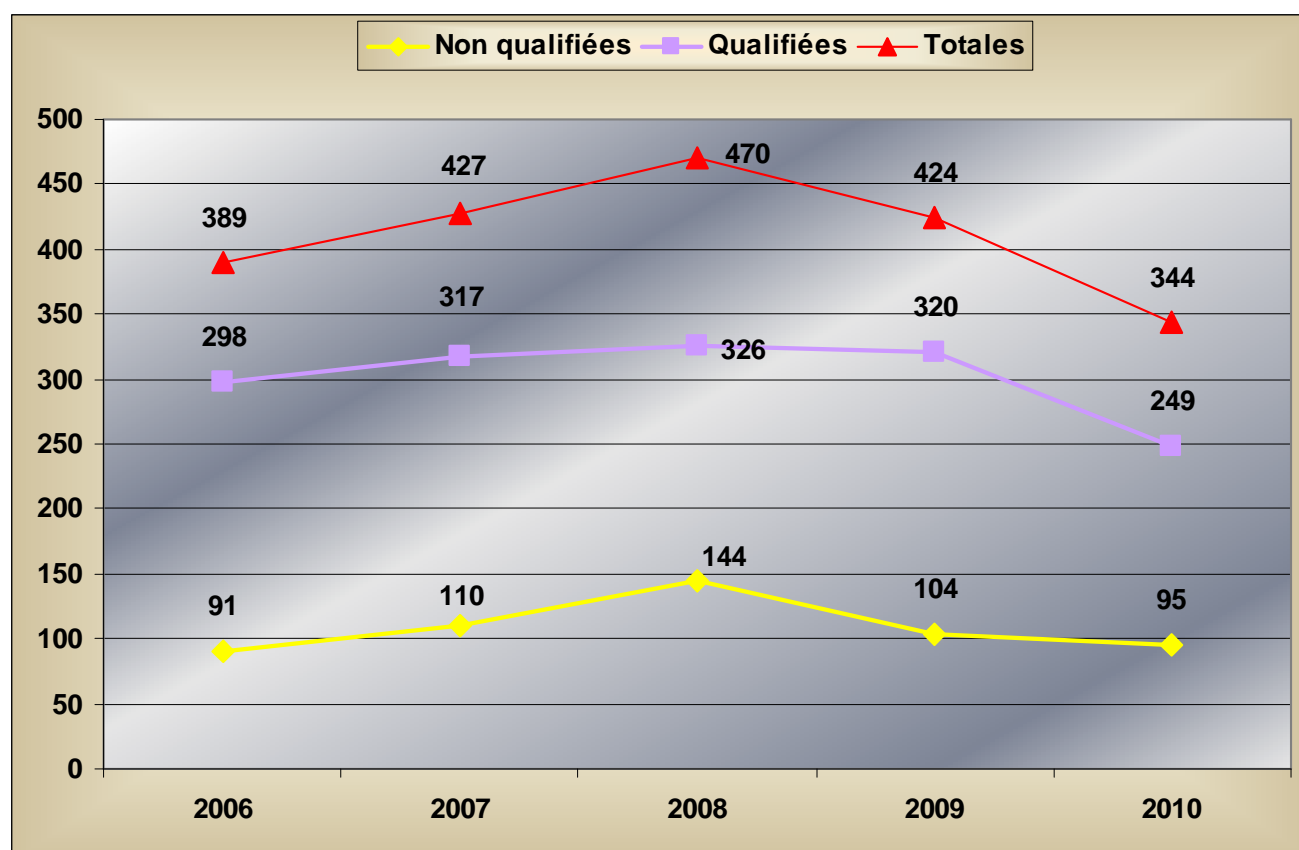
	2002	2003	2004	2005	2006	2007	2008	2009	2010
Avec accident	99	110	65	50	44	54	57	45	53
Sans accident	160	202	231	303	345	373	413	379	291

Ivresses totales	259	312	296	353	389	427	470	424	344
-------------------------	------------	------------	------------	------------	------------	------------	------------	------------	------------

Ivresses

Non qualifiées : de 0.50 o/oo à 0.79 o/oo

Qualifiées : 0.80 o/oo et plus



	2006	2007	2008	2009	2010	
Non qualifiées	91	110	144	104	95	
Qualifiées	298	317	326	320	249	
Totales	389	427	470	424	344	

Analyse

I. ACCIDENTS, EFFECTIF DES VEHICULES A MOTEUR

En 2010, nous constatons que le nombre des accidents de la circulation est en légère diminution par rapport à l'année dernière et l'effectif des véhicules à moteur est en hausse de 882 unités.

	2008	2009	2010	DIFFERENCE 2009 - 2010	
ACCIDENTS	423	413	397	-	16
VEHICULES A MOTEUR	55838	56251		+	882
ACCIDENTS MORTELS	6	1	6	+	5
VICTIMES	6	1	6	+	5

II. ENFANTS ET ADOLESCENTS VICTIMES D'ACCIDENTS

Comme sur les tableaux des pages 22 et 23, sont pris en compte tous les enfants et adolescents âgés de 1 mois à 17 ans, y compris les passagers.

		2009	2010	DIFFERENCE 2008 - 2009	
ENFANTS ET ADOLESCENTS IMPLIQUES		36	12	+	11
ENFANTS ET ADOLESCENTS FAUTIFS		22	6	+	1
ENFANTS ET ADOLESCENTS BLESSES		28	24	-	4
ENFANTS ET ADOLESCENTS TUES		1	0	-	1

III. NOMBRE D'ACCIDENTS - VEHICULES

La comparaison entre les années 2009 et 2010 nous montre que le nombre des accidents diminue de 16 unités. Le nombre de véhicules à moteur en circulation est en augmentation.

En 2009, 157 accidents ont fait 199 victimes (141 blessés légers et 58 blessés graves).

En 2010, 151 accidents ont fait 220 victimes (172 blessés légers et 48 blessés graves), soit un nombre stable, mais une diminution des blessés graves par rapport à une augmentation des blessés légers.

Les accidents mortels sont en hausse par rapport à 2009, soit 6 accident causant 6 morts en 2010.

Analyse (suite)

IV. ACCIDENTS SUIVANT L'HEURE, LE JOUR ET LE MOIS

C'est entre 17 et 18 heures que les accidents sont les plus fréquents. Les vendredis et samedis ont été les jours les plus néfastes pour les accidents de la circulation.

Cette année, c'est aux mois de janvier et novembre que nous comptons le plus grand nombre d'accidents.

Nous dénombrons 1 mort en janvier, 1 mort en juin, 1 en septembre, 1 en octobre, 1 en novembre et 1 en décembre.

V. IVRESSE

Le graphique de la page 37, nous montre une augmentation de 6 accidents dus à l'ivresse.

291 personnes se sont vues retirer leur permis suite à une ivresse sans accident et **53** avec accident.

VI. FAUTES DE CIRCULATION

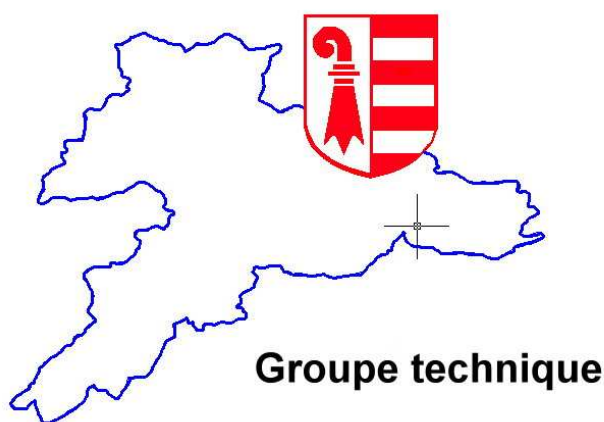
Quant aux fautes de circulation qui sont à l'origine des accidents, citons les principales par ordre d'importance :

1.	Vitesse	122	101
2.	Manque d'attention ou de présence d'esprit	120	115
3.	Ivresse	70	77
4.	Refus de la priorité	57	64

(Entre parenthèses les chiffres de l'année précédente)

Adresses utiles

La statistique des accidents de la circulation survenus dans le Canton du Jura a été élaborée par le :



**Adj.
Maître Philippe**

**Sgt
Raetz Dimitri**

**Sgt
Cerf Jean-Daniel**

**Tél. :
Fax :
E-mail :**

**Centre des Prés Roses
2800 Delémont
032 420.65.65
032 420.65.05
poc.grt@jura.ch**