

ACCIDENTS

DE LA CIRCULATION ROUTIERE

SURVENUS DANS LE CANTON

DU JURA EN 2011



Police cantonale
OPCI

THEMATIQUE**ACCIDENTS MORTELS ET VICTIMES**

Accidents mortels et victimes (Conclusions)	38 & 39
Evolution du nombre de tués sur 6 ans	3
Film des accidents mortels et victimes	1
Graphique des accidents mortels d'après le mois.....	11
Graphique des accidents mortels d'après l'horloge.....	6
Graphique des accidents mortels d'après le jour	7
Résumé des accidents mortels	36
Utilisation de la ceinture de sécurité ou du casque.....	26

ACCIDENTS IMPLIQUANT DES PIETONS

Adolescents	23
Enfants.....	22
Fautes commises par les piétons	32
Fautes commises par les piétons (Graphique).....	35
Piétons fautifs selon l'âge et le sexe	13
Renversements ou écrasements de piétons	16
Responsabilité des piétons.....	21
Résumé des accidents mortels	36

ACCIDENTS SURVENUS A DES ENFANTS

Ages.....	22
Enfants fautifs	22
Enfants non fautifs	22
Enfants victimes d'accidents	38/II
Fautes	22
Résumé des accidents mortels	36

ACCIDENTS SURVENUS A DES ADOLESCENTS

Adolescents fautifs	23
Adolescents non fautifs	23
Ages.....	23
Fautes.....	23

CAUSES DES ACCIDENTS**A. Influence directe du conducteur ou du piéton**

1. Etat du conducteur	27
2. Mauvaise visibilité.....	27
3. Inobservation de signaux de signalisation.....	27
4. Non-respect de la signalisation lumineuse.....	27, 28
5. Utilisation inadéquate du véhicule.....	28
6. Chargement du véhicule.....	28
7. Inattention ou distraction	28

B. Influence extérieure

1. Influence de la route	29
2. Influence externe temporaire.....	29
3. Influence de tiers	29

C. Etat défectueux du véhicule

1. Entretien insuffisant du véhicule.....	29, 30
2. Défectuosité technique du véhicule.....	30

D. Circulation et règles de la circulation

1. Vitesse	30
2. Circuler à droite / à gauche et présélectionnement.....	30
3. Dépassement (situation).....	31
4. Dépassement (déroulement dans le trafic)	31
5. Droit de priorité : refus de l'accorder	31
6. Autres mouvements dans la circulation.....	31, 32
7. Trafic de cycles et motocycles.....	32
8. Piétons.....	32
9. Fautes et influences possibles inconnues.....	32

CEINTURES DE SECURITE ET CASQUES

Blessés avec ceinture / casque	26
Blessés sans ceinture / casque	26
Tués avec ceinture / casque.....	26
Tués sans ceinture / casque.....	26

CONCLUSIONS

Accident suivant l'heure et le jour.....	39/IV
Effectif des véhicules à moteur.....	38/I
Enfants victimes d'accidents	38/II
Fautes de circulation	39/VI
Ivresse	39/V
Nombre d'accidents - véhicules.....	39/III

EVOLUTION DES ACCIDENTS SUR 6 ANS

Nombre d'accidents	3
Nombre de blessés.....	3
Nombre de tués	3

GENRE D'ACCIDENTS

Autres	17
Dérapiage ou perte de maîtrise.....	15
Extérieur des localités	14
Intérieur des localités.....	14
Lors de croisement, changement de direction	15
Lors de dépassement, contournement ou changement de voies	17
Renversement d'animaux.....	16
Renversement de piétons.....	16
Tamponnements.....	17

GENRE DE COLLISIONS

Catégories de véhicules	4
Parties en cause.....	5
Résumé des accidents mortels	36

GENRE DE ROUTES

Autoroutes	19
Autres routes	19
Routes principales	19
Routes secondaires.....	19

IVRESSE ET RETRAITS DE PERMIS (Evolution sur 6 ans)

Avec accident	37
Sans accident	37

LIEUX D'ACCIDENTS

Autres routes	18
Intersections, débouchés de routes	18
Places (parcs, chantiers)	18
Routes droites.....	18
Tournants.....	18

REPARTITION DES ACCIDENTS

D'après l'âge des conducteurs	12
D'après l'horloge	6
D'après le jour.....	7
D'après le jour et l'heure.....	8 - 10
D'après le mois	11
D'après les communes	25
D'après les districts.....	24

RESPONSABILITE DANS LES ACCIDENTS

Camions.....	21
Cyclomoteurs et cycles.....	21
Motocycles de plus de 125 cm3	21
Motocycles jusqu'à 125 cm3	21
Piétons.....	21
Véhicules agricoles.....	21
Véhicules utilitaires.....	21
Voitures.....	21

RESUME DES ACCIDENTS MORTELS

Fautes et responsables	36
Genre.....	36
Route, lieu et date	36
Victimes	36

SEXE ET CATEGORIES DE CONDUCTEURS

Autres	20
Détenteurs de véhicules	20
Employés	20
Femme.....	20
Homme	20
Tierces personnes	20

TABLEAUX COMPARATIFS

Accidents	38/I
Accidents mortels	38/I
Alcool.....	27
Défaillances et autres cas	27
Défectuosité subite du véhicule.....	28, 30
Dépassement.....	31
Drogue	27
Droit de priorité	31
Enfants victimes d'accidents	38/II
Evolution des accidents sur 6 ans	3
Faute commise par des piétons	32
Ivresse et retrait des permis (Evolution sur 6 ans).....	37
Manque d'attention	28
Médicaments	27

Négligence.....	29
Nombre d'accidents - Véhicules.....	39/III
Nombre de véhicules à moteur.....	2
Principales fautes de circulation.....	39/VI
Proportion accidents / véhicules.....	2
Signalisation.....	27, 28
Totaux des accidents.....	2
Véhicules à moteurs.....	38/I
Vitesse.....	30

TABLE DES MATIERES

ALPHABETIQUE

A ccidents (Conclusions)	38/I
Accidents mortels d'après l'horloge (Graphique).....	6
Accidents mortels d'après le jour (Graphique)	7
Accidents mortels d'après le mois (Graphique).....	11
Accidents mortels et victimes (Conclusions)	38/I et III
Accidents suivant l'heure et le jour	39/IV
Adolescents	23
Adolescents fautifs	23
Adolescents non fautifs	23
Age des conducteurs.....	12
Âges des adolescents	23
Âges des enfants.....	22
Alcool	27
Autoroutes	19
Autres accidents	17
Autres catégories de conducteurs.....	20
Autres routes - Genre	19
Autres routes - Lieux	18
B lessés avec ceinture / casque	26
Blessés sans ceinture / casque	26
C amions - Responsabilité des conducteurs de	21
Catégories de véhicules - Genre de collisions	4
Communes - Accidents dans les.....	25
Croisement, changement de direction - Accidents lors de.....	15
Cyclomoteurs et cycles - Responsabilité des conducteurs de	21
D éfectuosité subite du véhicule	30
Défaillances et autres cas	27
Dépassement, contournement ou changement de voies - Accidents lors de.....	17
Dépassements.....	31
Dérapage ou perte de maîtrise.....	15
Détenteurs de véhicules	20
Districts - Accidents dans les.....	24
Drogues	27
Droit de priorité	31
E mployés.....	20
Enfants - Accidents avec des	22
Enfants fautifs.....	22
Enfants non fautifs.....	22
Enfants victimes d'accidents	38/II
Entretien insuffisant du véhicule.....	29, 30
Evolution des accidents sur 6 ans.....	3
Evolution du nombre de tués sur 6 ans.....	3
Extérieur des localités	14

F aute commise par des piétons	32
Fautes commises par des adolescents	23
Fautes commises par des enfants.....	22
Fautes de circulation	39/VI
Fautes et responsables d'accidents mortels	36
Femmes.....	20
Film des accidents mortels et victimes.....	1
G enre d'accidents mortels	36
H ommes.....	20
Horloge	6
I ntérieur des localités	14
Intersections, débouchés de routes	18
Ivresse	39/V
Ivresse et retrait des permis (Evolution sur 6 ans).....	37
Ivresse sans accident	37
J our	7
Jour et l'heure	8 – 10
L imitations de vitesse 40 – 50 – 60 – 80 – 100 et 120 km/h	19a
M anque d'attention	28
Médicaments	27
Mois	11
Motocycles de plus de 125 cm ³ - Responsabilités des conducteurs de.....	21
Motocycles jusqu'à 125 cm ³ - Responsabilité des conducteurs de.....	21
N égligence	29, 30
Nombre d'accidents - Evolution sur 6 ans	3
Nombre d'accidents - Véhicules	39/III
Nombre de blessés.....	3
Nombre de tués	3
Nombre de véhicules à moteur.....	2
P arties en cause	5
Piétons - Responsabilité des	21
Piétons fautifs selon l'âge et le sexe	13
Places (parcs, chantiers)	18
Principales fautes de circulation	39/VI
Proportion accidents / véhicules.....	2
R enversement d'animaux	16
Renversements ou écrasements de piétons	16
Responsabilité des piétons.....	21
Résumé des accidents mortels	36
Route, lieu et date des accidents mortels	36
Routes droites - Accidents sur.....	18
Routes principales - Accidents sur	19
Routes secondaires - Accidents sur	19

S ignalisation	27, 28
T amponnements	17
Tierces personnes	20
Totaux des accidents - Evolution sur 10 ans.....	2
Tournants - Accidents dans les	18
Tués avec ceinture / casque.....	26
U tilisation de la ceinture de sécurité ou du casque	26
V éhicules à moteurs.....	38/
Véhicules agricoles - Responsabilité des conducteurs de	21
Véhicules utilitaires - Responsabilité des conducteurs de	21
Victimes	36
Vitesse	30
Voitures - Responsabilité des conducteurs de	21

2011

3 accidents mortels et 3 victimes

(En 2010, 6 accidents mortels et 6 victimes)

3

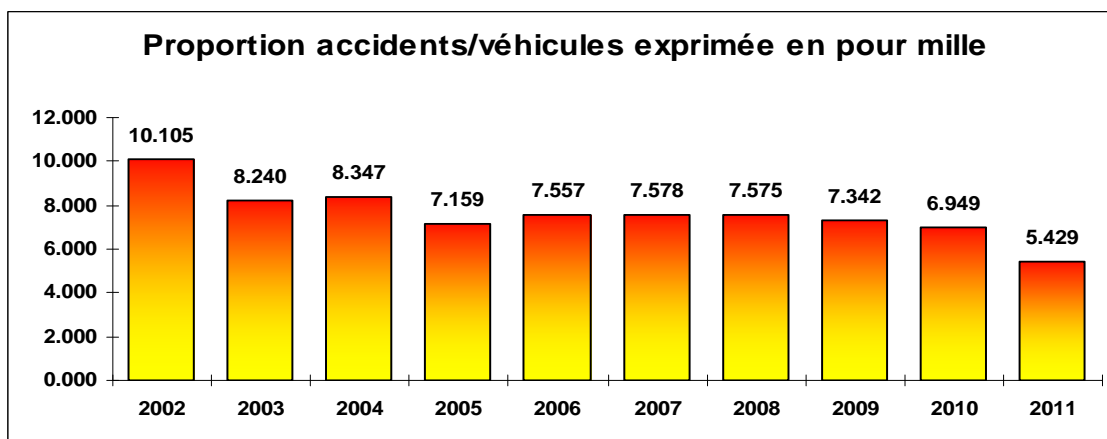
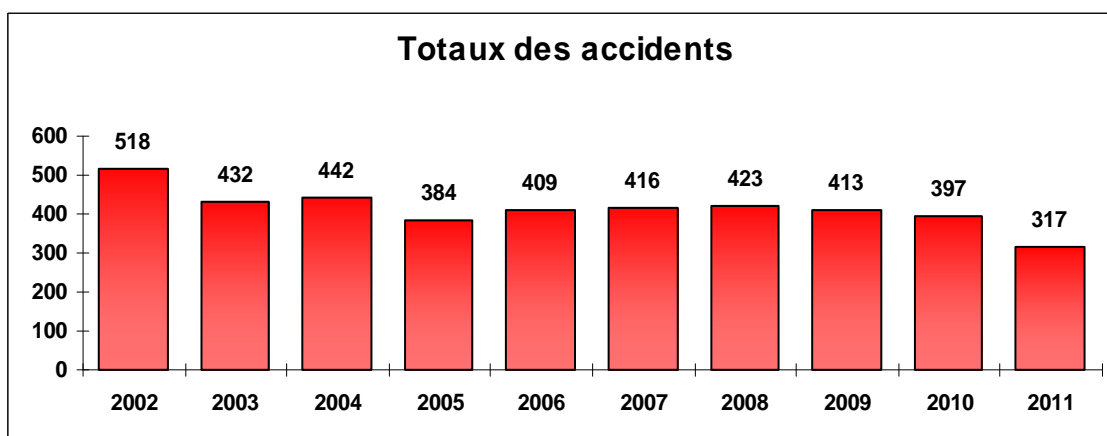
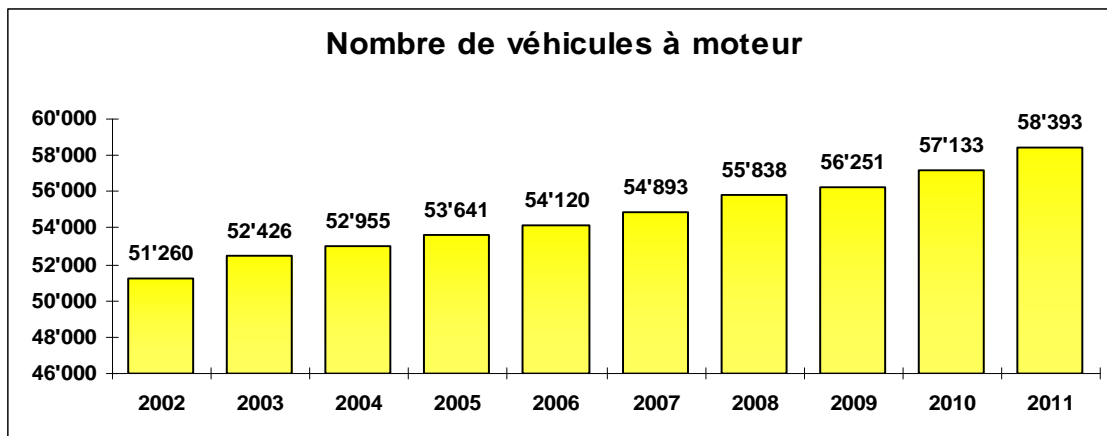


Victimes

3

Automobilistes

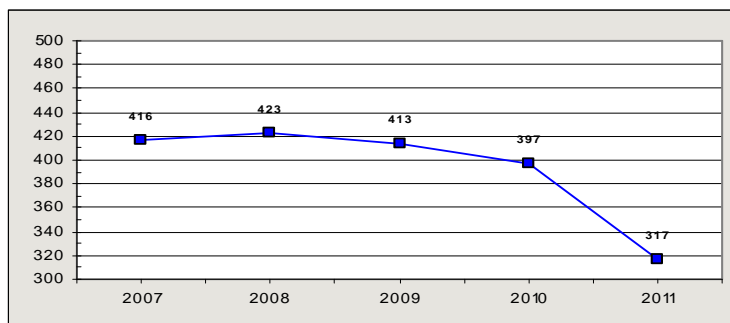
Tableau comparatif



Evolution des accidents sur 5 ans

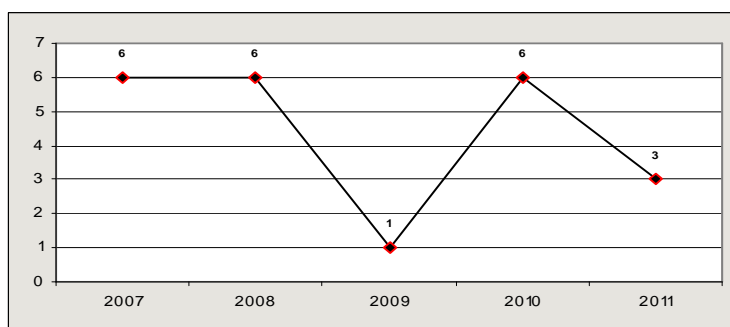
Nombre d'accidents

2007	416
2008	423
2009	413
2010	397
2011	317



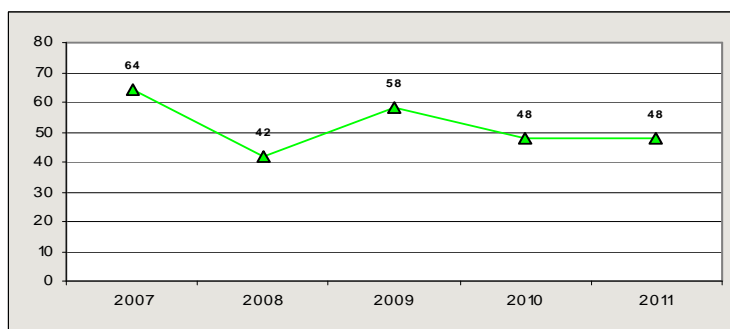
Nombre de tués

2007	6
2008	6
2009	1
2010	6
2011	3



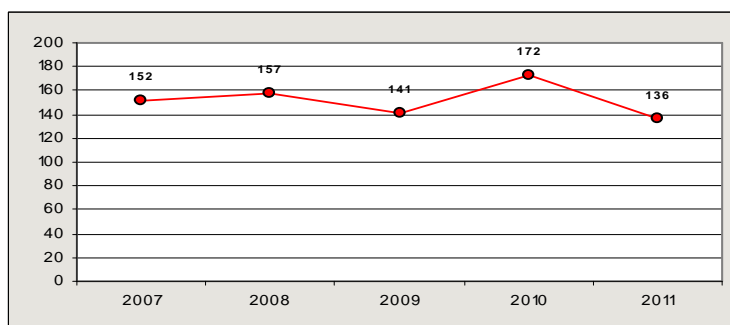
Nombre de blessés graves

2007	64
2008	42
2009	58
2010	48
2011	48



Nombre de blessés légers

2007	152
2008	157
2009	141
2010	172
2011	136

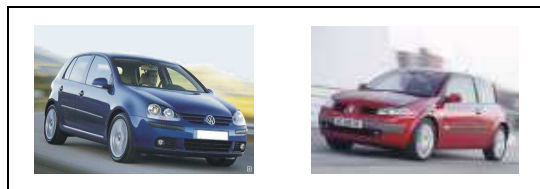


Genre de collisions – Catégories de véhicules

(Entre parenthèses, les chiffres de l'année précédente)



126
(158)



75
(109)



14
(13)



14
(14)



12
(14)



3
(8)

Collisions diverses :

Voitures	Cycles	
		14
Autres collisions :		18

Total : 317 (397)

Genre de collisions – Parties en cause

(Entre parenthèses, les chiffres de l'année précédente)



349 (454)



19 (21)



18 (16)



17 (28)



14 (18)



5 (14)



4 (9)



2 (8)

Autres parties en cause :

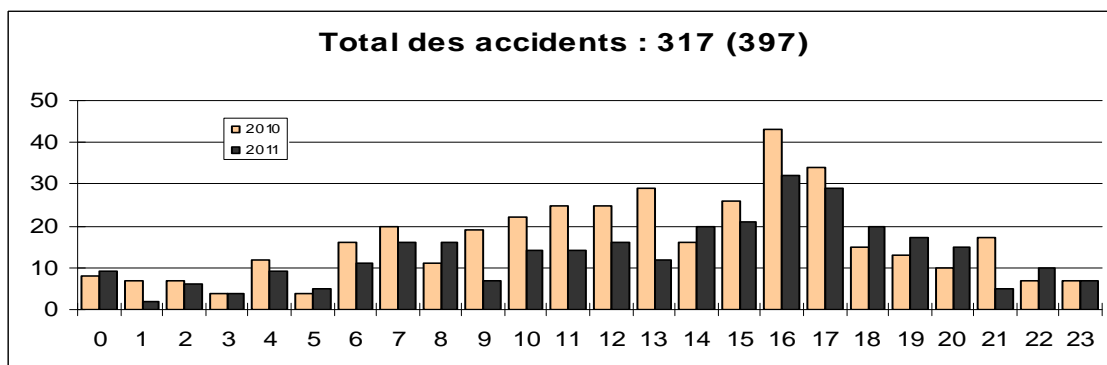
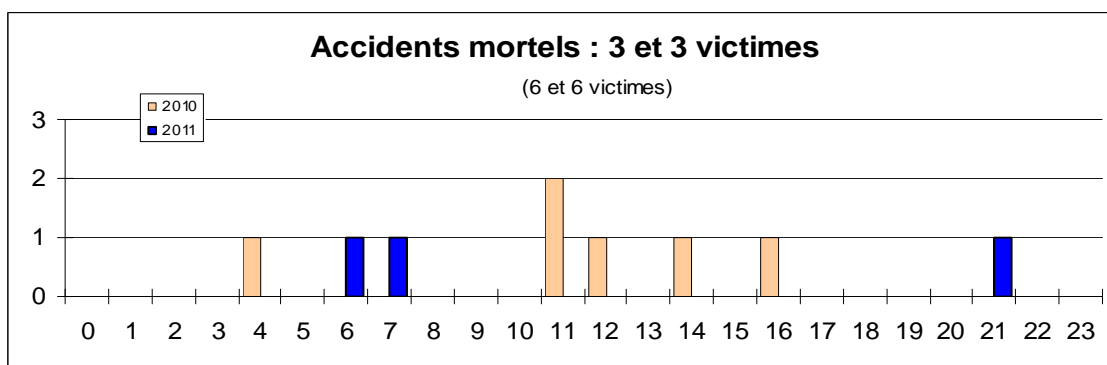
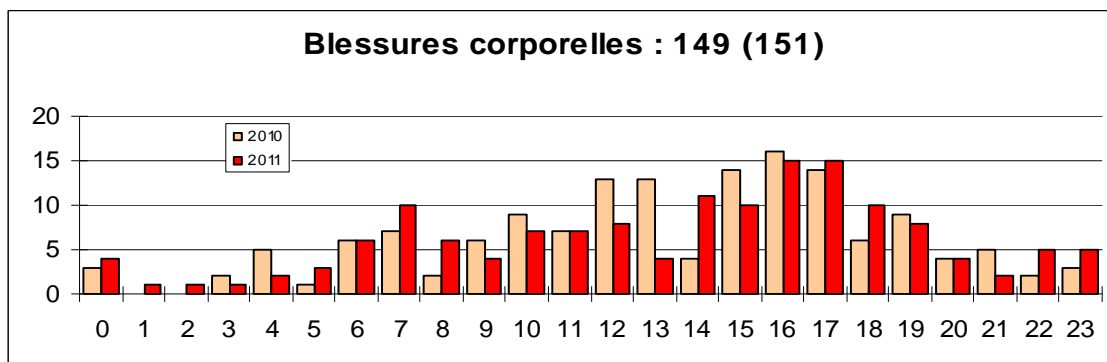
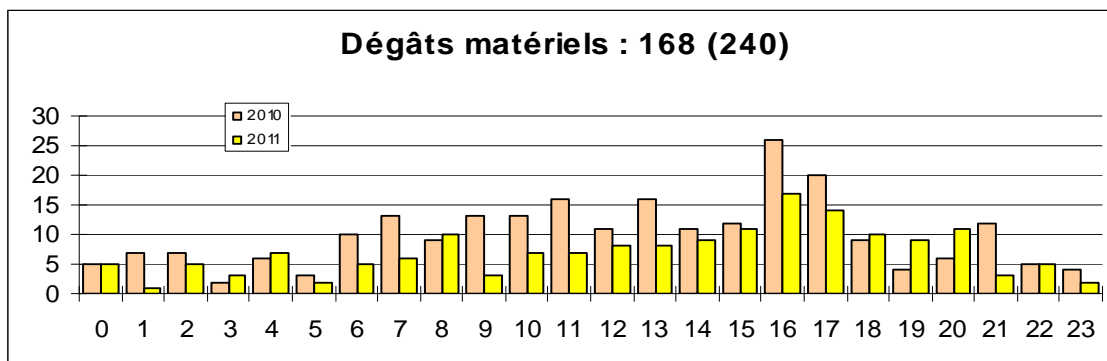
44 (25)

Total :

472 (616)

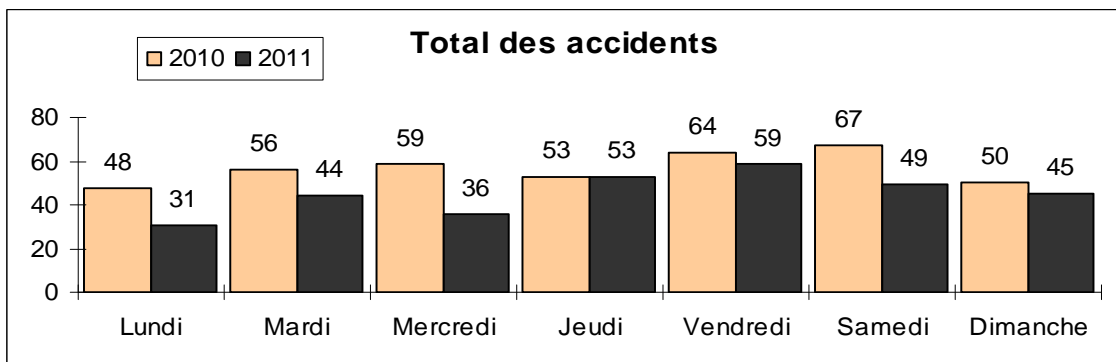
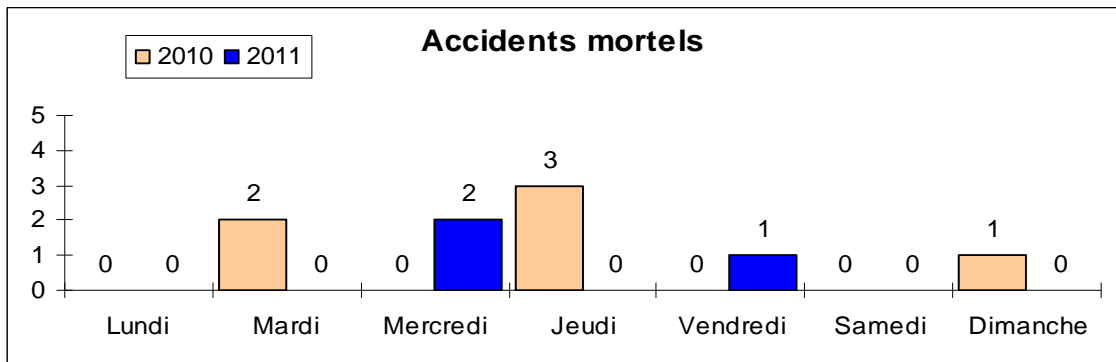
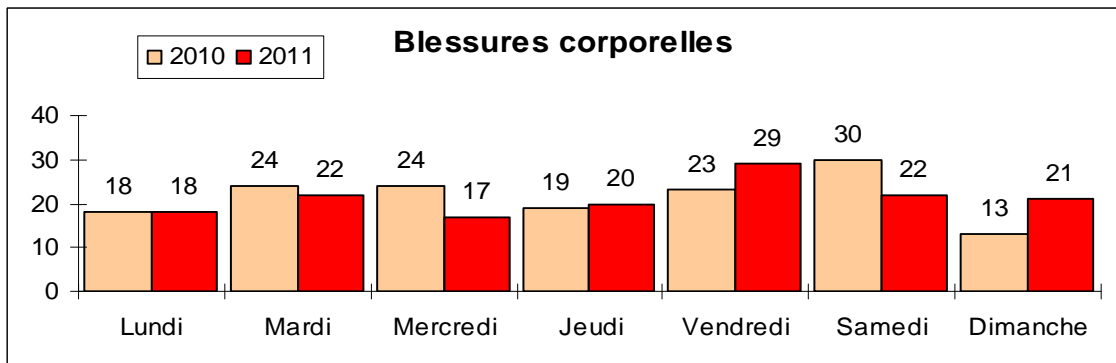
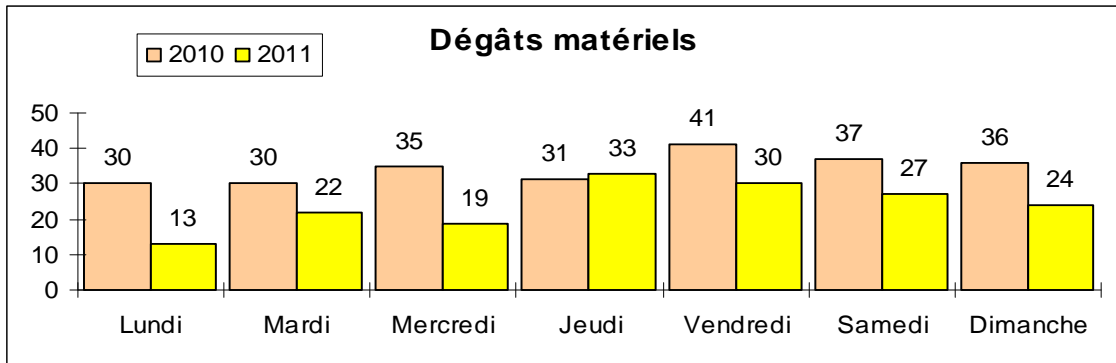
Répartition des accidents d'après l'horloge

(Entre parenthèses, les chiffres de l'année précédente)



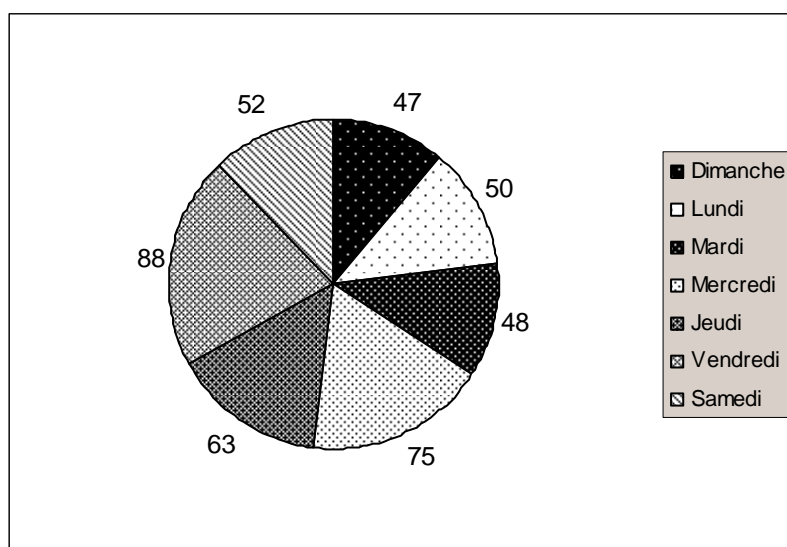
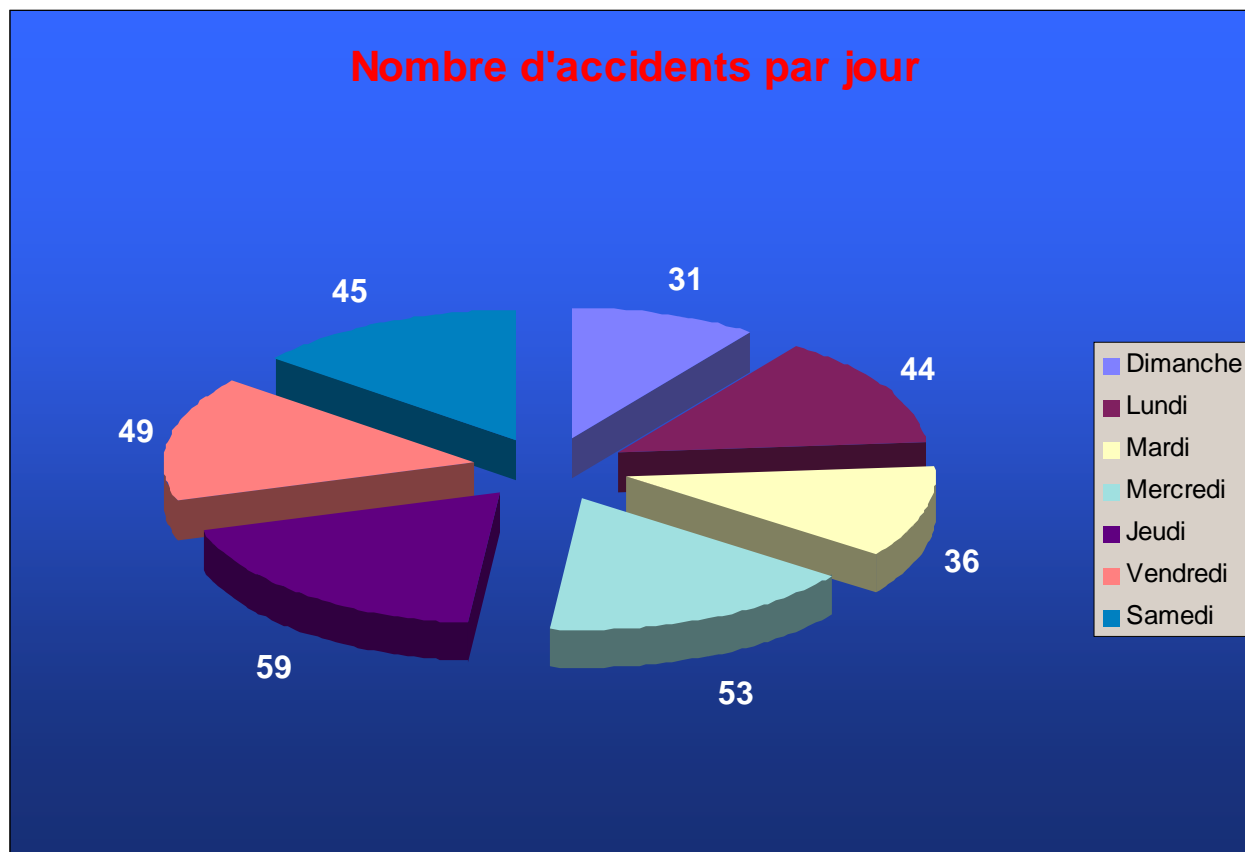
Répartition des accidents d'après le jour

(En grisé, les chiffres de l'année précédente)

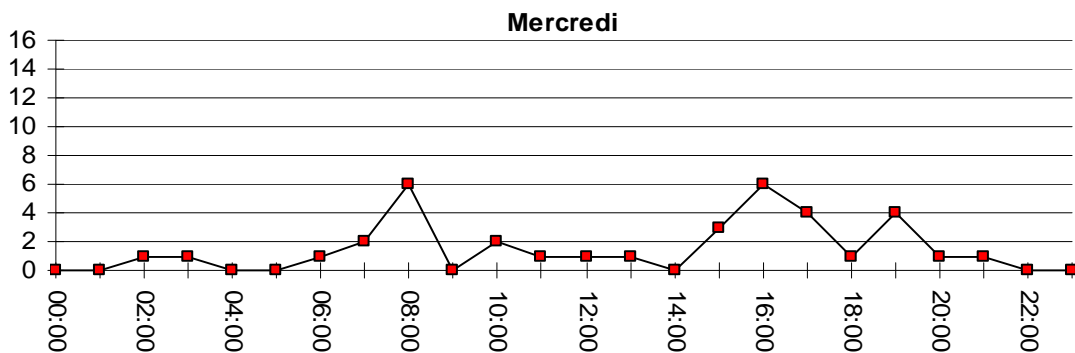
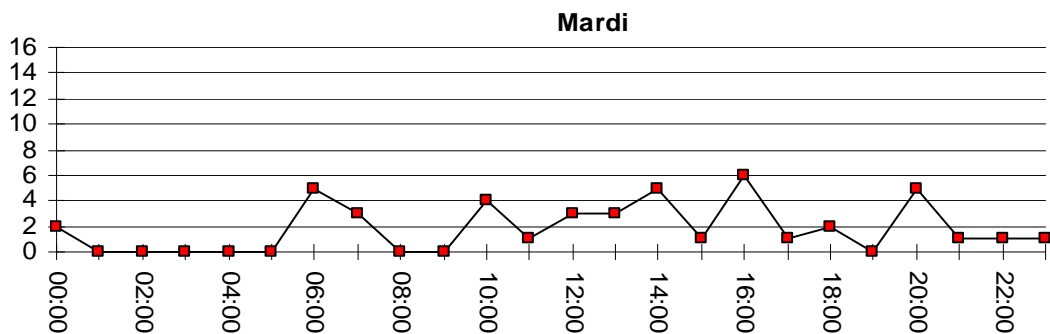
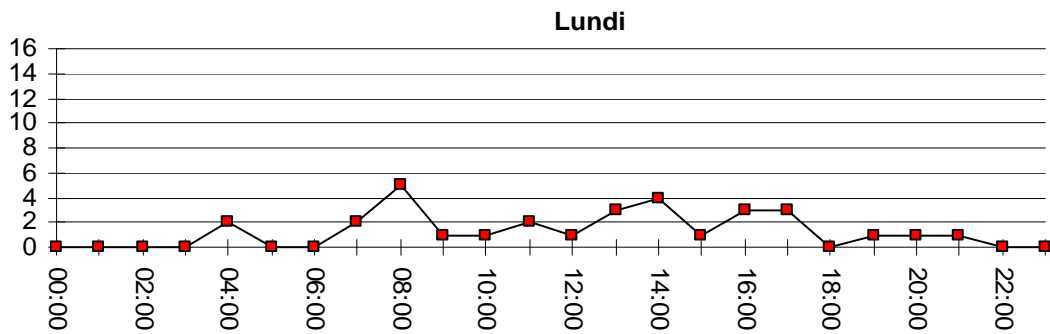
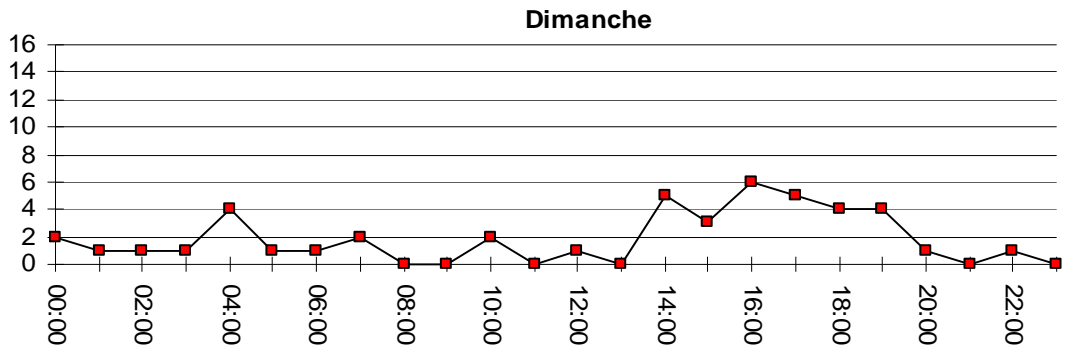


Répartition des accidents par le jour

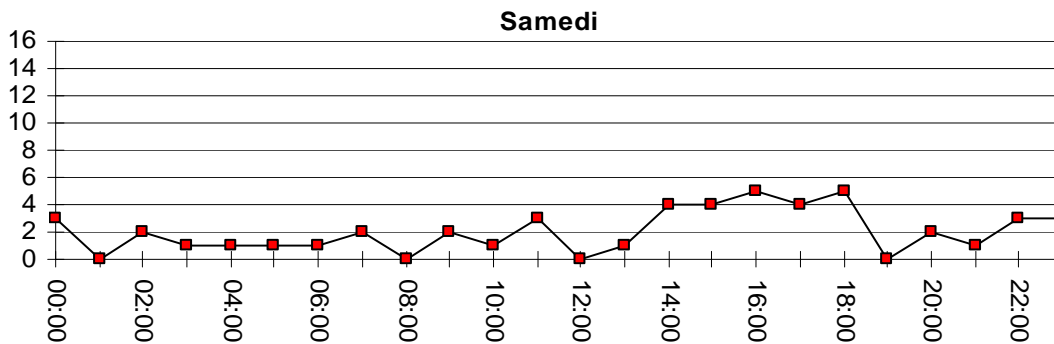
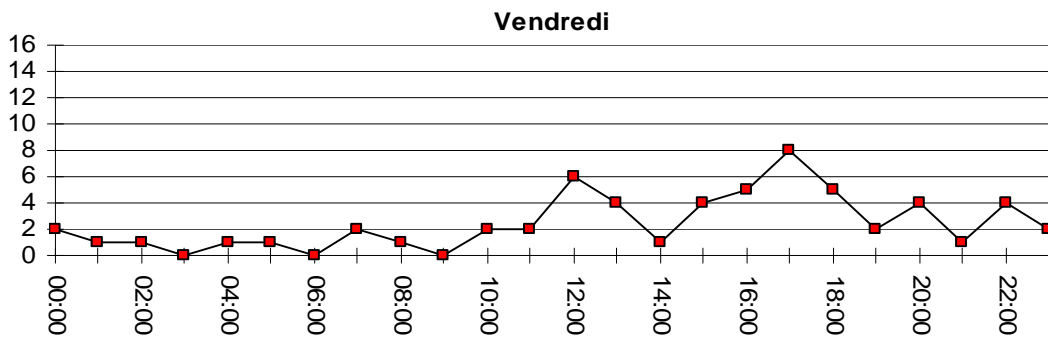
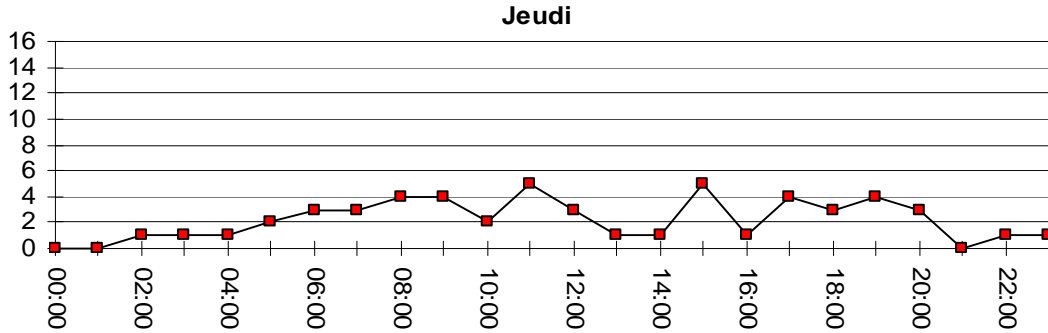
(En noir et blanc, les chiffres de l'année précédente)



Répartition par jour et par heure

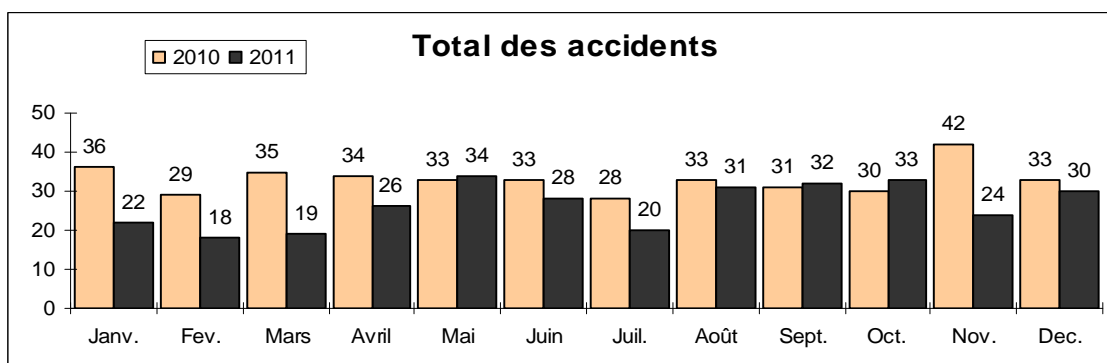
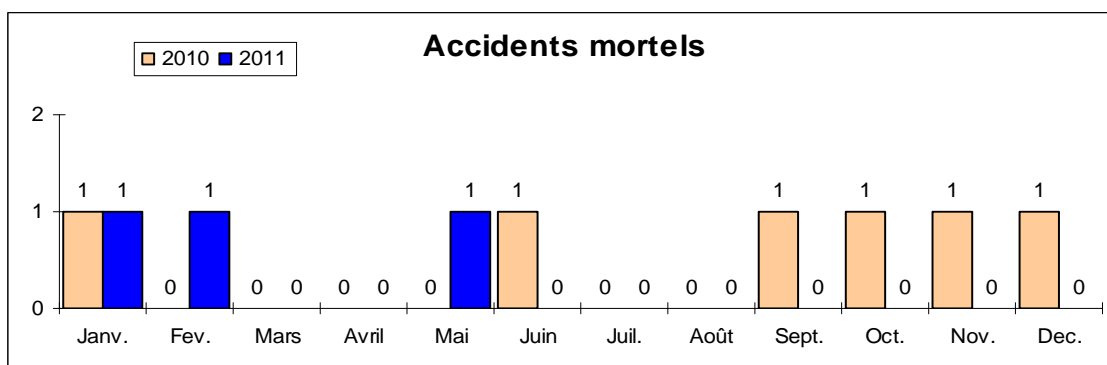
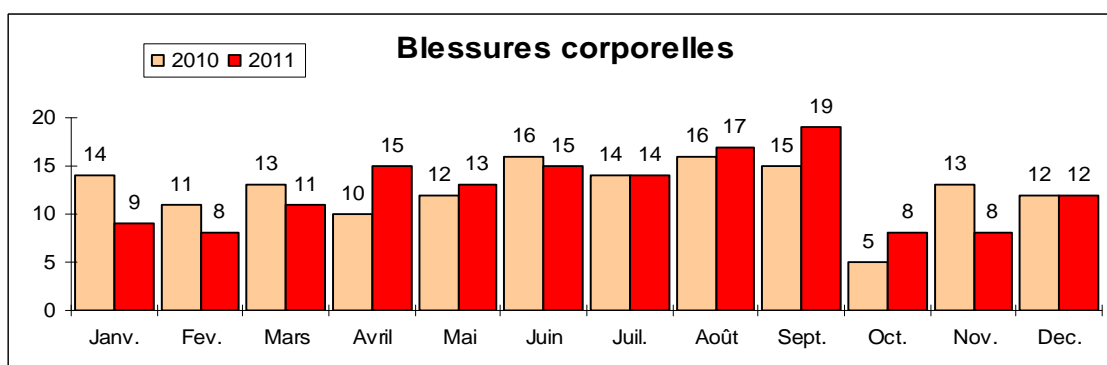
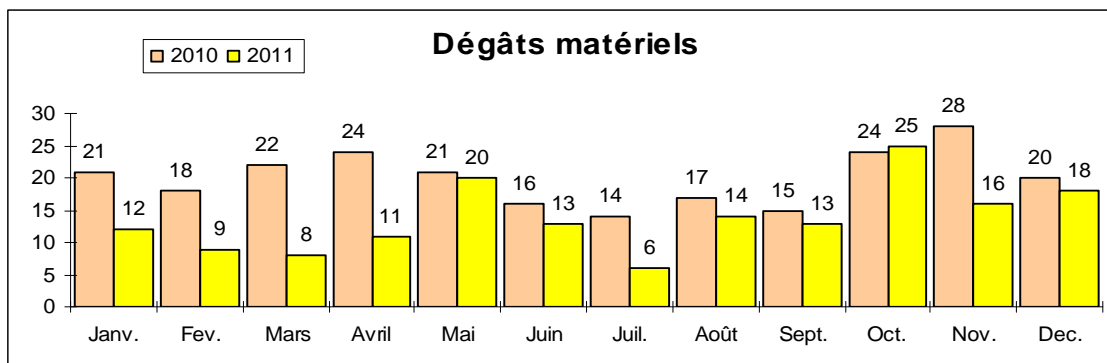


Répartition par jour et par heure

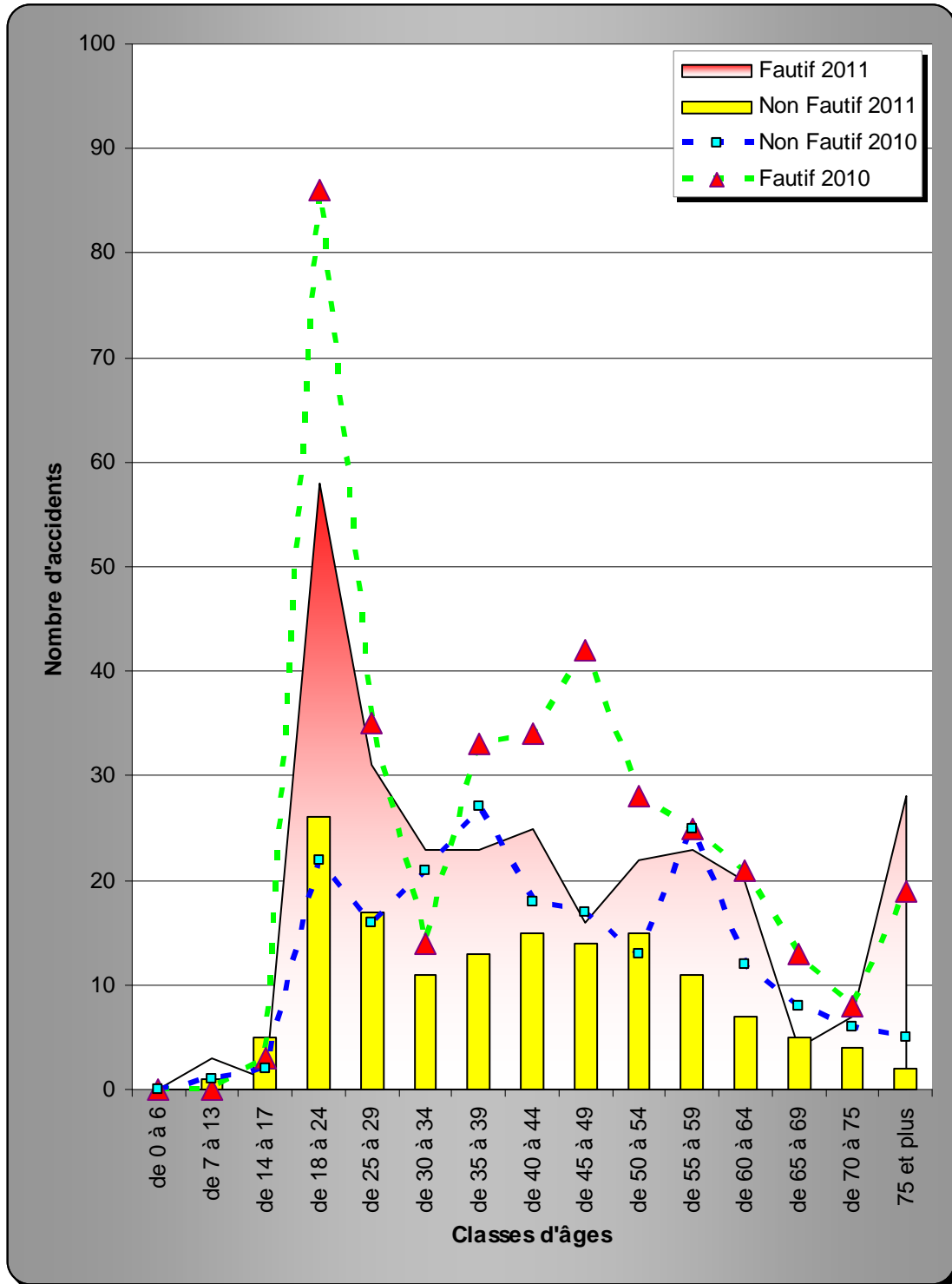


Répartition des accidents d'après le mois

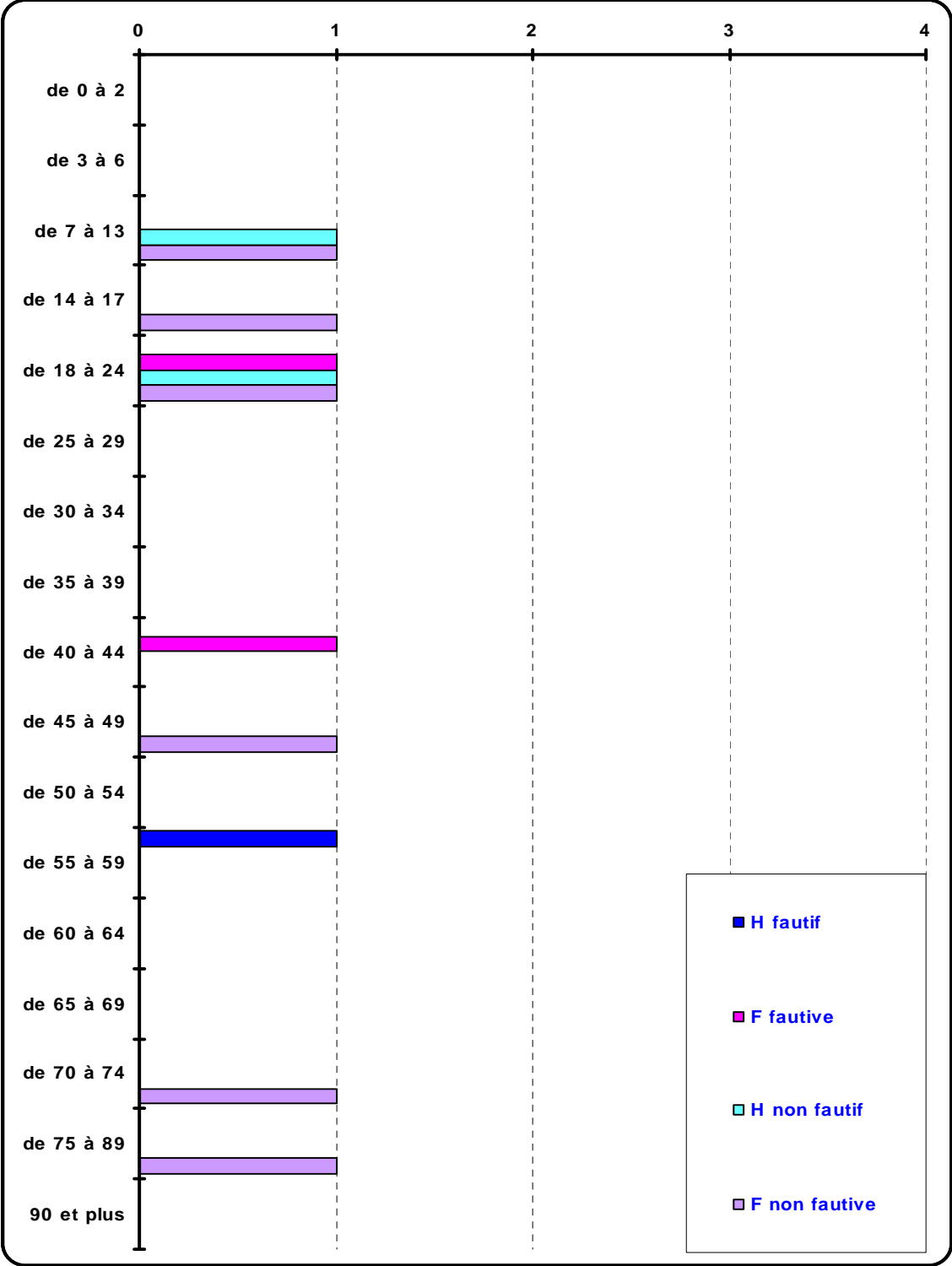
(En grisé, les chiffres de l'année précédente)



Répartition des accidents d'après les classes d'âges des conducteurs



Piétons fautifs / non fautifs selon l'âge et le sexe



Classement des accidents - Genre

(Entre parenthèses, les chiffres de l'année précédente)

Routes à l'intérieur de la localité : **155** (216)



Routes à l'extérieur de la localité : **162** (181)



Classement des accidents - Genre

(Entre parenthèses, les chiffres de l'année précédente)

Dérapage ou perte de maîtrise : **165** (196)



Lors de croisements, changement de direction et de bifurcations : **54** (88)



Classement des accidents - Genre

(Entre parenthèses, les chiffres de l'année précédente)

Renversement ou écrasement de piétons : **13** (15)



Renversement ou écrasement d'animaux : **3** (1)



Classement des accidents - Genre

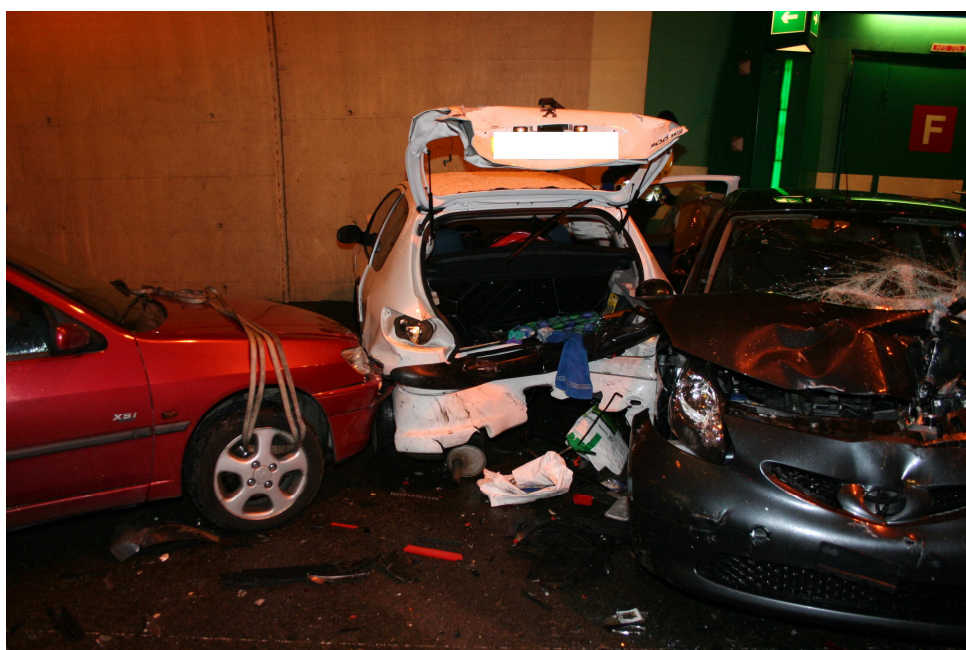
(Entre parenthèses, les chiffres de l'année précédente)

Lors de dépassements, contournements et de changements de voies : **23** (12)



Tamponnements : **34** (48)

Autres accidents : **36** (37)



Classement des accidents - Lieux

(Entre parenthèses, les chiffres de l'année précédente)



Routes droites : **115** (168)



Tournants : **104** (119)



Intersections et débouchés de routes : **64** (64)


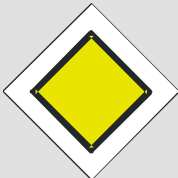
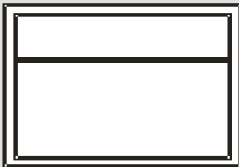



Places (parcs, chantiers) : **26** (40)



Autres routes : **8** (6)

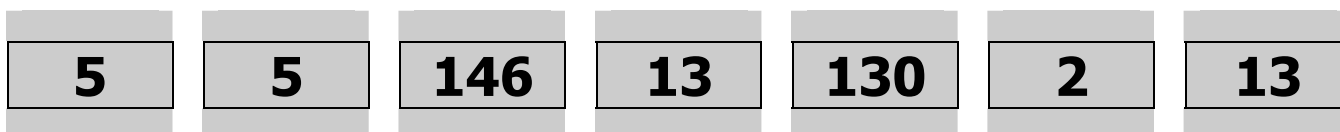
Classement des accidents – Genre de route

Autoroutes		Routes principales		Routes secondaires		Autres routes	
							
Total des accidents en 2011		Total des accidents en 2011		Total des accidents en 2011		Total des accidents en 2011	
A ciel ouvert	Tunnels galeries	Dans les localités	Hors localités	Dans les localités	Hors localités	Dans les localités	Hors localités
18	4	74	98	51	36	30	6
Total des accidents de l'année précédente		Total des accidents de l'année précédente		Total des accidents de l'année précédente		Total des accidents de l'année précédente	
A ciel ouvert	Tunnels galeries	Dans les localités	Hors localités	Dans les localités	Hors localités	Dans les localités	Hors localités
25	7	111	115	75	27	30	7

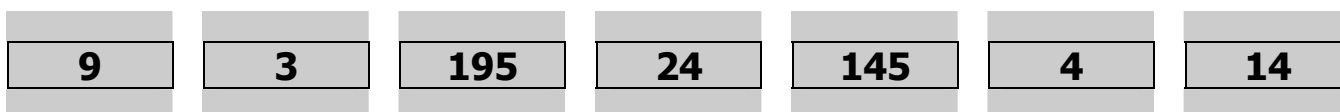
Classement des accidents – Limitation de vitesses



Total des accidents en 2011



Total des accidents de l'année précédente

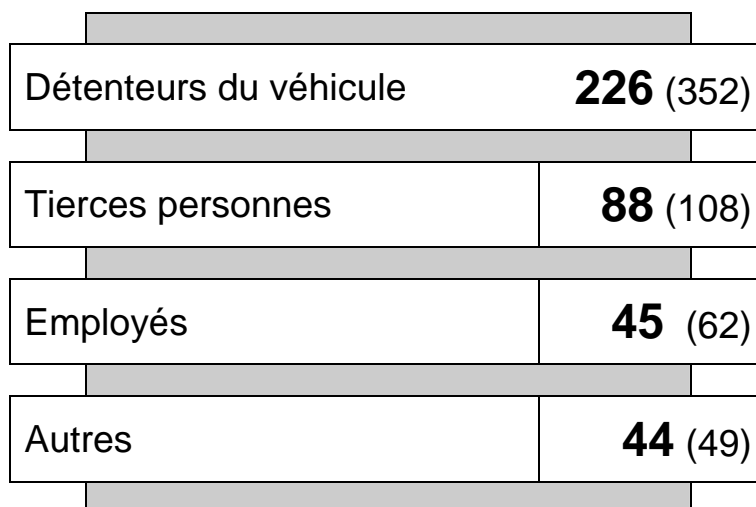
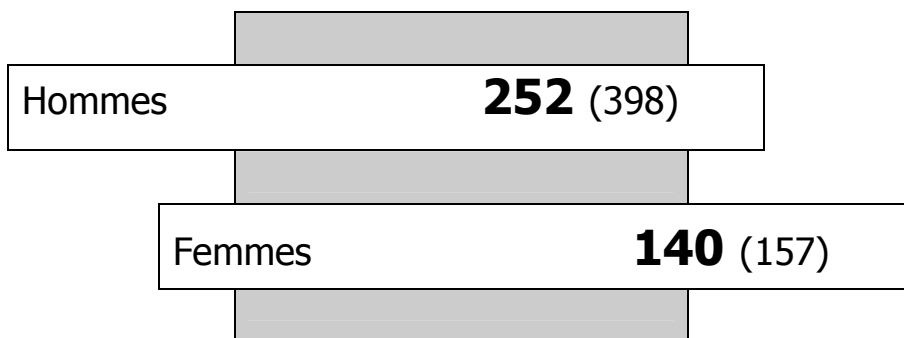


Autres zones de vitesses : **3** (3 en 2010)

Classement des accidents

Sexes et catégories des conducteurs, y compris passagers

(Entre parenthèses, les chiffres de l'année précédente)



Classement des accidents

Responsabilité en fonction des différentes catégories d'usagers impliqués
(1 accident = nombre variable d'usagers impliqués)



Accidents

15

Fautifs

11

%

73.33

Accidents

310

Fautifs

216

%

69.68



Accidents

22

Fautifs

14

%

63.64

Accidents

30

Fautifs

16

%

53.33

Accidents survenus à des enfants

FAUTES	AGES								
	<=5	6	7	8	9	10	11	12	13
Autre attitude fautive d'un cycliste ou d'un cyclomotoriste			1						
Circulation à gauche, couper les virages				1					
Autre attitude fautive lors des mouvements dans la circulation									1

Enfants fautifs = 3			1	1					1
----------------------------	--	--	---	---	--	--	--	--	---

Enfants non fautifs = 3					2		1		
--------------------------------	--	--	--	--	---	--	---	--	--



Accidents survenus à des adolescents

FAUTES	AGES			
	14	15	16	17
Inobservation d'un signal	1			

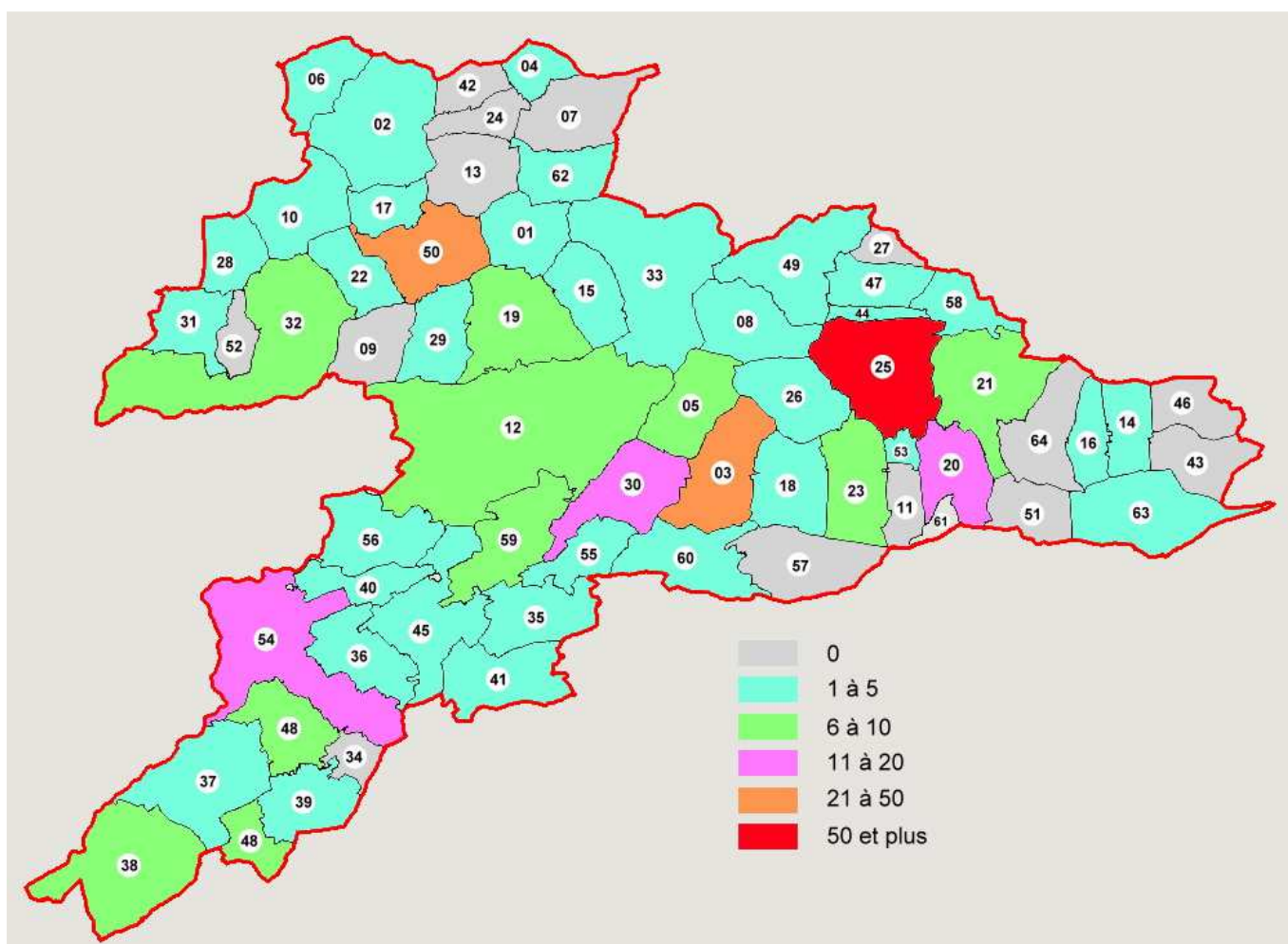
Adolescents fautifs = 1				
-------------------------	--	--	--	--

Adolescents non fautifs = 6				
-----------------------------	--	--	--	--



Répartition des accidents d'après les communes

1 Alle	5	23 Courtételle	7	45 Montfaucon	2
2 Basse-Allaine	5	24 Dampheux	0	46 Montsevelier	0
3 Bassecourt	26	25 Delémont	64	47 Movelier	3
4 Beurnevésin	3	26 Develier	5	48 Muriaux	9
5 Boécourt	6	27 Ederswiler	0	49 Pleigne	3
6 Boncourt	3	28 Fahy	2	50 Porrentruy	38
7 Bonfol	0	29 Fontenais	2	51 Rebeuvelier	0
8 Bourrignon	1	30 Glovelier	11	52 Rocourt	0
9 Bressaucourt	0	31 Grandfontaine	1	53 Rossemaison	1
10 Bure	5	32 Haute-Ajoie	6	54 Saignelégier	12
11 Châtillon	0	33 La Baroche	5	55 Saulcy	1
12 Clos-du-Doubs	7	34 Chaux-des-Breuleux	0	56 Soubey	2
13 Coeuve	0	35 Lajoux	4	57 Soulce	0
14 Corban	1	36 Le Bémont	2	58 Soyhières	3
15 Cornol	5	37 Le Noirmont	2	59 Saint-Brais	3
16 Courchapoix	2	38 Les Bois	9	60 Undervelier	5
17 Courchavon	4	39 Les Breuleux	5	61 Vellerat	0
18 Courfaivre	2	40 Les Enfers	0	62 Vendincourt	3
19 Courgenay	6	41 Les Genevez	2	63 Vermes	4
20 Courrendlin	12	42 Lugnez	0	64 Vicques	0
21 Courroux	6	43 Mervelier	0		
22 Courtedoux	1	44 Mettembert	1		



Ceintures de sécurité et casques

Chiffres concernant les conducteurs et les passagers



	Total	Avec ceinture	Sans ceinture	%
Blessés	129	104	25	19.37
Tués	3	3	0	0



	Total	Avec casque	Sans casque	%
Blessés	42	42	0	0
Tués	0	0	0	0

Causes des accidents

Le codage et le chiffrage ayant changés depuis l'année dernière, il n'est pas possible de faire une comparaison directe. Néanmoins, chaque sous rubrique peut faire l'objet d'un sous-total qui lui est comparable. *En italique les chiffres de l'année dernière.*

1. Influence directe du conducteur

11. Etat du conducteur

1101	Influence de l'alcool, de drogues, de médicaments	44	
1102	Etat défaillant	0	
1103	Mauvaise vue (par ex. pas de lunette)	4	
1104	Maladie physique ou mentale	1	
1105	Tentative de suicide	9	
1106	Décédé avant la collision (par ex. crise cardiaque)	0	
1107	Fatigué, somnolent (y compris endormissement passager)	0	
1199	Autres facteurs de nature médicale	2	
<hr/>			
	Total sous-rubrique, anciennement 110 - 119	60	101

12. Visibilité du conducteur

1201	Reconnaissance trop tardive d'un véhicule, d'un piéton par manque de contraste (couleur de la carrosserie, silhouette, habits ...)	0	
1202	Visibilité masquée par des personnes, des marchandises	0	
1203	Pare-brise, essuie-glaces, visière du casque sales, givrés, rayés, embués	1	
1299	Autres cas de mauvaise visibilité du conducteur	3	
<hr/>			
	Total sous-rubrique, anciennement 120 - 129	4	3

13. Signes, signaux

1301	Inobservation de signes de la main (de la police, des pompiers, du patrouilleur scolaire)	0	
1302	Inobservation de l'indicateur de direction ou du feu stop arrière d'un véhicule	0	
1303	Inobservation d'un signal	6	
1304	Inobservation du marquage	1	
1305	Inobservation des clignoteurs de danger du bus scolaire à l'arrêt	0	
1399	Autres cas d'inobservation de signes ou de signaux	0	
<hr/>			
	Total sous-rubrique, anciennement 130 - 139	7	8

14. Non respect de la signalisation lumineuse

1401	Non respect d'un feu rouge	0	
1402	Au feu vert, non respect de la priorité au trafic en sens inverse	0	
1403	Au feu clignotant (orange ou flèche), non respect de la priorité au trafic en sens inverse	0	
1404	Au feu vert, non respect de la priorité aux piétons	0	
1405	Au feu clignotant (orange ou flèche), non respect de la priorité aux piétons	0	
1406	Non respect du signal clignotant au passage à niveau	0	
1407	Non respect de la signalisation lumineuse pour la fermeture temporaire de voies de circulation (signalisation des pistes)	0	
1499	Autres cas de non respect de la signalisation lumineuse	0	
<hr/>			
	Total sous-rubrique, anciennement 140 - 149	0	3

15.	Utilisation inadéquate du véhicule		
1501	Insuffisamment familiarisé avec le véhicule	1	
1502	Indications par signes absentes, trop tardives ou erronées	0	
1503	Oubli d'éteindre les grands phares	0	
1504	Feux éteints ou non conformes aux prescriptions	0	
1505	Ouverture imprudente de la portière	0	
1506	Stationnement sans précautions suffisantes	3	
1507	Fausse manoeuvre (par ex. confusion frein - accélérateur, glisser de la pédale de frein sur la pédale de l'accélérateur)	2	
1508	Pousser ou tirer un autre véhicule, pas un remorquage	0	
1599	Autres cas d'utilisation inadéquate du véhicule	3	
	<hr/>		
	Total sous-rubrique, anciennement 150 - 156	9	16
16.	Chargement / occupation du véhicule		
1601	Chargement mal fixé, perte du chargement	1	
1602	Surcharge du véhicule, de la remorque	0	
1603	Remorque mal attelée	0	
1604	Transport non autorisé de personnes (par ex. sur bicyclette, cyclomoteur)	0	
1605	Liberté de mouvement entravée par des personnes ou des marchandises	0	
1606	Grue mal fixée, pont de chargement mal/pas rentré	0	
1607	Chute hors / loin du véhicule (par ex. du motocycle, du tracteur)	0	
1608	Chute à l'intérieur du véhicule (par ex. dans le tram)	0	
1699	Autres cas de chargement inadéquat du véhicule	0	
	<hr/>		
	Total sous-rubrique, anciennement 160 - 169	1	3
17.	Inattention et distraction		
1701	Inattention momentanée	59	
1702	Manque de connaissance de la route (y compris recherche de son chemin)	1	
1703	Conducteur inexpérimenté	1	
1704	Distraction par un passager	0	
1705	Distraction par un animal dans le véhicule (insecte, chien, chat ...)	0	
1706	Distraction par le téléphone	0	
1707	Distraction par un appareil électronique (système de navigation, radio-émetteur, cassette, CD, DVD, TV, Fax)	3	
1708	Distraction par le réglage du chauffage, de la climatisation	0	
1709	Distraction par la chute d'un objet (par ex. cigarette)	2	
1799	Autres cas d'inattention ou de distraction	2	
	<hr/>		
	Total sous-rubrique, anciennement 170 - 179	68	120
2.	Influence extérieure		
21	Influence de l'état de la route	0	
2101	Visibilité réduite par des ouvrages fixes	0	
2102	Visibilité réduite par de la végétation ou des éléments mobiles (container ...)	0	
2103	Chantier mal signalé ou mal éclairé	0	
2104	Absence de signal de panne (y compris pour le déchargement de marchandises où le parcage est interdit)	0	
2105	Non fonctionnement de la signalisation au passage à niveau	0	
2106	Barrières du passage à niveau restées ouvertes	0	
2107	Signalisation ou marquage insuffisant (absent, peu visible)	0	
2108	Pour les conducteurs de deux roues, prendre une roue dans un rail de chemin de fer ou de tram	0	
2199	Autres cas d'influence de l'état de la route	1	
	<hr/>		
	Total sous-rubrique, anciennement 210 - 219	1	2
22.	Influence extérieure momentanée		
2201	Mauvais état local de la route (huile, terre, nids de poule, ornières ...)	1	
2202	Obstacle sur la chaussée	0	
2203	Chute de pierres	0	
2204	Aquaplaning	0	
2205	Soleil éblouissant	2	

2206	Rafales de vent	0	
2207	Arbres, branches tombés sur le véhicule en marche	0	
2299	Autres cas d'influence extérieure momentanée	2	
	Total sous-rubrique, anciennement 220 - 229	5	15
23.	Influence de tiers		
2301	Malentendu entre usagers	1	
2302	Frayeur causée par des animaux de trait ou de selle	1	
2303	Animaux domestiques sur la chaussée	2	
2304	Animaux sauvages sur la chaussée	2	
2305	Ouverture malencontreuse de la portière d'un véhicule tiers	0	
2306	Frayeur causée par un tiers (klaxon, sifflement de pneus, etc.)	0	
2399	Autres cas d'influence de tiers	1	
	Total sous-rubrique, anciennement 230 - 239	7	1
3.	Etat du véhicule		
31.	Entretien du véhicule		
3101	Pneus usés	0	
3102	Pas de chaînes à neige ou de pneus d'hiver	0	
3103	Eclairage défectueux	0	
3104	Clignoteur défectueux	0	
3105	Feux stop défectueux	0	
3106	Freins du véhicule tracteur défectueux	0	
3107	Freins de la remorque défectueux	0	
3108	Direction défectueuse	0	
3109	Véhicule « maquillé » (par ex. scooter, cyclomoteur)	0	
3199	Autres cas d'entretien défectueux du véhicule	1	
	Total sous-rubrique, anciennement 310 - 319	1	3
32.	Défectuosité technique du véhicule		
3201	Dégonflement / éclatement d'un pneu	0	
3202	Décollement d'un pneu rechapé	0	
3203	Rupture d'une roue ou d'un axe (perte d'une roue)	0	
3204	Défectuosité du moteur ou de la transmission	0	
3205	Boîte à vitesse défectueuse	0	
3206	Embrayage défectueux	0	
3207	Pot d'échappement défectueux (par ex. mal fixé)	0	
3208	Lave-glace / essuie glace défectueux	0	
3209	Défectuosité du système d'attelage (par ex. rupture de l'attelage)	0	
3210	Rupture du câble des gaz	0	
3299	Autres cas de défectuosité technique du véhicule	0	
	Total sous-rubrique, anciennement 320 - 329	0	0
4.	Circulation et règles de circulation		
41.	Vitesse		
4101	Inadaptée à la configuration de la route (par ex. virage serré, proximité d'un débouché)	24	
4102	Inadaptée aux conditions de la route (par ex. mouillée, verglacée, gravillon, feuilles)	27	
4103	Inadaptée aux conditions de trafic	0	
4104	Inadaptée aux conditions de visibilité (réduite en raison du temps, de la luminosité)	2	
4105	Supérieure à la vitesse maximale autorisée ou signalée	1	
4106	Inadaptée lors d'un dépassement	1	
4107	Vitesse inadaptée pour un véhicule tirant une remorque	1	
4108	Excessive lors d'une poursuite, d'une course	0	
4199	Autres cas de vitesse inadaptée	3	
	Total sous-rubrique, anciennement 410 - 419	59	122

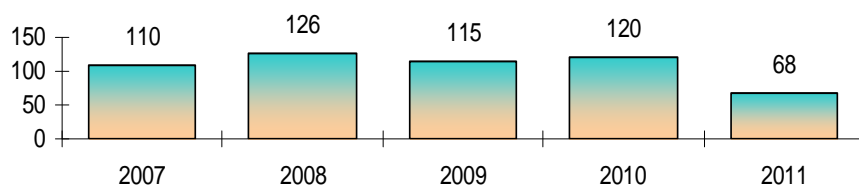
42.	Circulation à droite ou gauche et présélection		
4201	Circuler à gauche, couper les virages	6	
4202	Croisement longitudinal non conforme ou circulation trop à gauche	1	
4203	Ne pas se mettre en présélection	0	
4204	Manque d'égard en changeant de voie	3	
4205	Circuler en sens interdit (par ex. dans un sens unique)	0	
4206	Circuler à contresens sur l'autoroute	1	
4299	Autres cas de circulation trop à gauche ou droite ou en présélection	1	
	Total sous-rubrique, anciennement 420 - 429	12	13
43.	Dépassement : situation du dépassement		
4301	Dépassement avant ou sur un dos d'âne	0	
4302	Dépassement avant ou dans un virage	0	
4303	Dépassement près d'un embranchement (route secondaire avec priorité de droite, traversée du trottoir)	0	
4304	Dépassement d'un véhicule arrêté devant un passage pour piétons par la voie en sens inverse	0	
4305	Dépassement d'un véhicule arrêté devant un passage pour piétons par une voie dans le même sens	0	
4306	Franchissement de la ligne de sécurité	0	
4307	Non respect du signal d'interdiction de dépasser	0	
4399	Autres cas de dépassement (situation)	1	
	Total sous-rubrique, anciennement 430 - 439	1	6
44.	Dépassement : manoeuvre de dépassement		
4401	En présence de trafic en sens inverse	2	
4402	En déboîtant d'une colonne	0	
4403	En « serrant » de trop près	2	
4404	En se rabattant trop tôt	0	
4405	Dépassement par la droite	1	
4406	Erreur commise par le véhicule dépassé	2	
4407	Dépassement d'un véhicule lui-même en train d'amorcer un dépassement	1	
4408	Motocycle circulant entre les colonnes	0	
4499	Autres cas de dépassement (déroulement du trafic)	4	
	Total sous-rubrique, anciennement 440 - 449	12	7
45.	Non respect de la priorité		
4501	Priorité de droite	3	
4502	Priorité au trafic du trottoir en venant de la route	0	
4503	Perte de priorité selon signalisation fixe	18	
4504	Stop selon signalisation fixe	2	
4505	Priorité au trafic en sens inverse en obliquant à gauche	3	
4506	En obliquant à gauche devant un véhicule suivant de près sur la voie de circulation	1	
4507	En obliquant à gauche devant un véhicule suivant de près sur la piste cyclable	0	
4508	En obliquant à droite devant un véhicule dans la même direction	0	
4509	En obliquant à droite devant un véhicule dans la direction opposée (sur la piste cyclable)	0	
4510	En entrant dans le trafic (depuis un chemin vicinal, forestier)	0	
4511	En entrant sur une (semi-)autoroute	0	
4512	En revenant dans le trafic depuis le bord de la route	1	
4513	Refus d'accorder la priorité à la piste ou à la bande cyclable	0	
4514	Devant un passage pour piétons	5	
4515	Priorité au tram	0	
4516	Priorité au bus du transport public	0	
4517	Refus d'accorder la priorité en s'engageant dans la circulation depuis une place privée	0	
4518	Priorité aux véhicules en sens inverse lors du contournement d'un obstacle, d'un véhicule arrêté ou de piétons arrêtés	1	
4519	Priorité aux véhicules avec gyrophare bleu et sirène	0	
4599	Autres cas de refus de priorité	3	
	Total sous-rubrique, anciennement 450 - 459	37	57

46.	Autres mouvements dans la circulation		
4601	Marche arrière imprudente	4	
4602	Demi-tour imprudent	1	
4603	Parcage non autorisé	1	
4604	Arrêt non autorisé	0	
4605	Freinage, arrêt imprévisible, arrêt intempestif	0	
4606	Suivre un véhicule de trop près	3	
4607	Manoeuvrer sans l'aide d'une tierce personne	0	
4699	Autres cas de mouvement dans la circulation	3	
	Total sous-rubrique, anciennement 460 - 469	12	25
47.	Trafic de cycles et cyclomoteurs		
4701	Non utilisation de la piste cyclable	0	
4702	Non utilisation de la bande cyclable	0	
4703	Circuler à contresens (par ex. sur piste ou bande cyclable)	0	
4704	Emprunter un passage pour piétons pour traverser la route	0	
4705	Circuler le long du trottoir ou du chemin piétonnier	0	
4706	Pour les cyclistes, non utilisation du passage souterrain ou de la passerelle	0	
4799	Autres cas relatif au trafic de cycles et cyclomoteurs	2	
	Total sous-rubrique, anciennement 470 - 479	2	1
48.	Engins assimilés à des véhicules		
4801	Circuler à contresens (par ex. sur une piste ou bande cyclable)	0	
4802	Traversée imprudente de la route (plus vite qu'au pas)	0	
4803	Jouer sur ou au bord de la route	0	
4804	Non utilisation du trottoir	0	
4805	Non utilisation du passage pour piétons (à moins de 50 m)	0	
4806	Non utilisation du passage souterrain ou de la passerelle	0	
4807	Non utilisation du chemin piétonnier	0	
4808	Non utilisation du chemin réservé aux cycles et aux piétons	0	
4809	Circuler le long d'une route principale	0	
4810	Manque d'égard pour les piétons	0	
4811	Comportement incorrect sur un passage piéton	0	
4899	Autres cas relatif aux engins assimilés à des véhicules	0	
	Total sous-rubrique, nouvelle	0	
5.	Piétons		
51.	Etat du piéton	0	
5101	Influence de l'alcool, de drogues, de médicaments	0	
5102	Etat défaillant	0	
5103	Mauvaise vue (par ex. pas de lunette)	0	
5104	Maladie physique ou mentale	0	
5105	Tentative de suicide	0	
5106	Décédé avant la collision (par ex. crise cardiaque)	0	
5199	Autres cas relatif à l'état du piéton	0	
	Total sous-rubrique, nouvelle	0	
52.	Comportement du piéton		
5201	Non respect de signes de la main (par ex. de la police, des pompiers, du patrouilleur scolaire)	0	
5202	Non respect d'un signal	0	
5203	Non respect du marquage	0	
5204	Traversée imprudente de la route (à pieds)	3	
5205	Courir, marcher sur la route	0	
5206	Jouer sur ou au bord de la route	0	
5207	Non utilisation du trottoir	0	
5208	Non utilisation du passage pour piétons (à moins de 50m)	0	
5209	Non utilisation du passage souterrain ou de la passerelle	0	
5210	Non utilisation du chemin piétonnier	0	
5211	Non utilisation du chemin pour cycles et piétons	0	

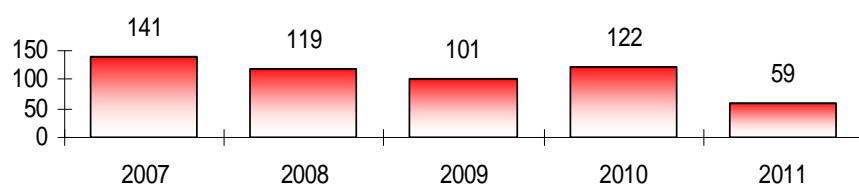
5212	Marcher du mauvais côté de la route	0	
5213	Comportement incorrect sur le passage pour piétons	0	
5214	Non respect de la signalisation lumineuse	0	
5215	Jet d'objets (pierres, bouteilles, vélos ...) sur la route	0	
5216	Ecart, mouvement brusque à cause d'un animal domestique	0	
5299	Autres cas de comportement fautif du piéton	0	
	Total sous-rubrique, anciennement 480 - 489	3	5
9.	Autre cause ou cause inconnue		
91.	Cause inconnue		
9101	Véhicule parké (violation des devoirs)	4	
9199	Autres cas de cause inconnue	19	
	Total sous-rubrique, anciennement 499	23	4

Principales causes d'accident

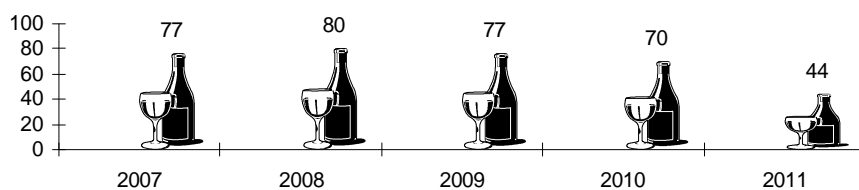
Manque d'attention ou de présence d'esprit



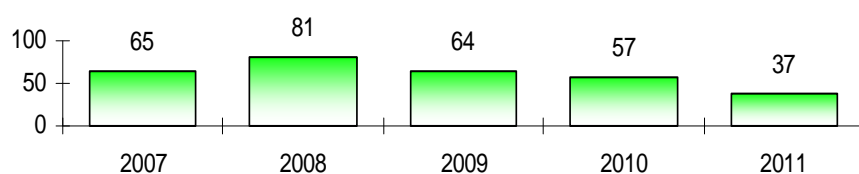
Vitesses



Alcool, drogues et médicaments

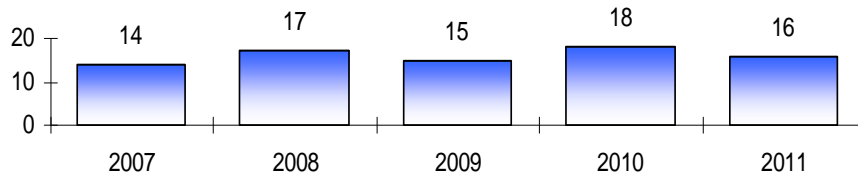


Droit de priorité

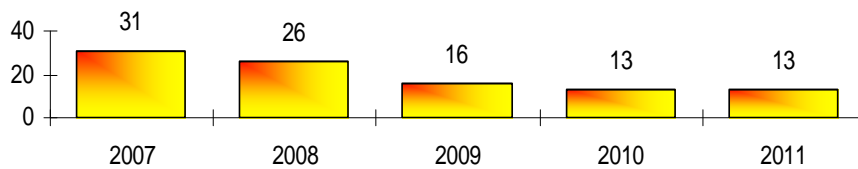


Principales causes d'accident

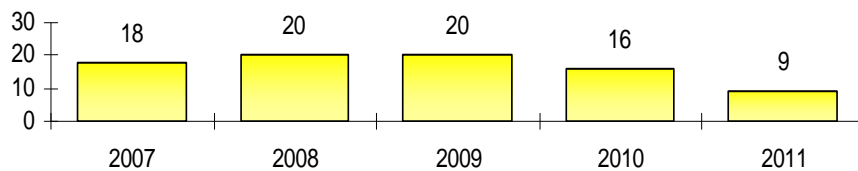
Défaillance et autres cas



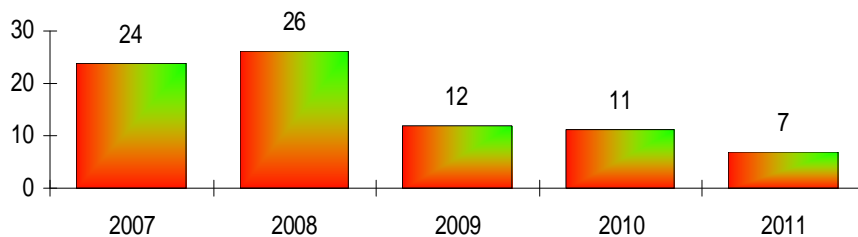
Dépassements



Négligence

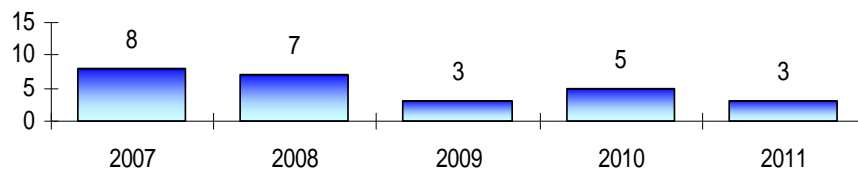


Signalisation

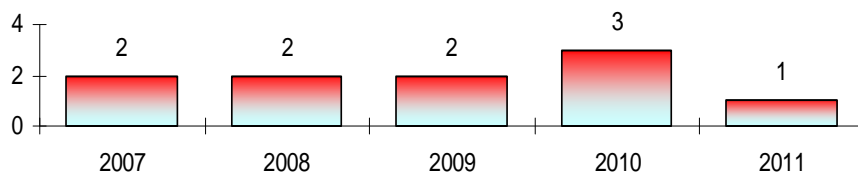


Principales causes d'accident

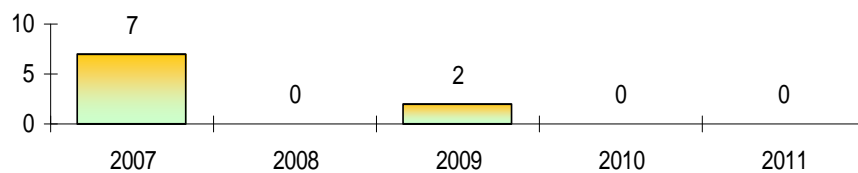
Fautes commises par des piétons






Entretien insuffisant du véhicule

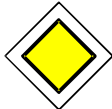




Défectuosités subites du véhicule

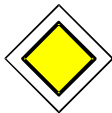




Résumé des accidents mortels

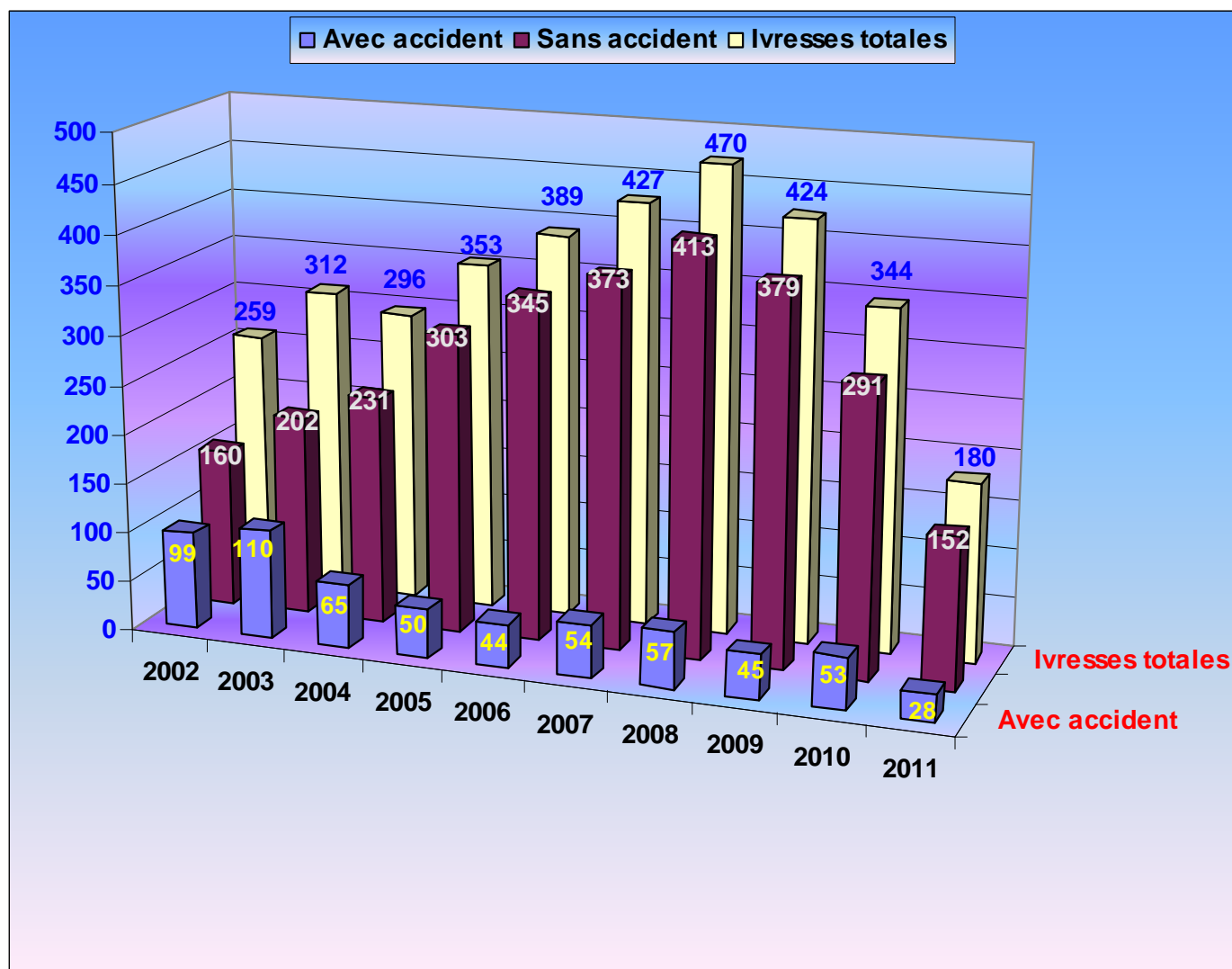
Route	Lieu et date	Genre	
	<p>Autoroute A16 – voie France, entre les jonctions Delémont Est et Delémont Ouest.</p> <p>Mercredi 19.01.2011, vers 0730 h.</p>		
Fautes et responsables		Victime	
<p>Une automobiliste s'engageait, à contresens, sur l'autoroute A16 – chaussée France à la jonction de Delémont Ouest. Après avoir parcouru environ 900 mètres, elle entrait en collision frontale avec un véhicule circulant correctement en sens inverse sur la voie de gauche. La conductrice fautive décédait sur les lieux même de l'accident.</p>		<p>Automobiliste : 1 (76 ans)</p>	

Route	Lieu et date	Genre	
	<p>Route principale reliant Porrentruy à Bure.</p> <p>Mercredi 09.02.2011, vers 0655 h.</p>		
Fautes et responsables		Victime	
<p>Un automobiliste il circulait de Porrentruy en direction de Bure sur un tronçon de route rectiligne. Soudain, il déviait insensiblement sur la gauche de la chaussée, franchissait la ligne de direction séparant les voies de circulation et avec le rétroviseur gauche de son auto, il heurtait le rétroviseur gauche d'une voiture survenant correctement en sens inverse. Poursuivant sa route tout en continuant sa déviation sur la gauche, avec l'avant gauche de son auto, il heurtait violemment l'avant correspondant d'un deuxième véhicule, qui circulait également en sens inverse. Suite à ce deuxième choc, son auto pivotait dans le sens anti horaire et venait obstruer totalement la voie de circulation Bure-Porrentruy. A cet instant, sa voiture était très violemment percutée par une automobile survenant en sens inverse.</p> <p>Le conducteur fautif succombait à ses blessures quelques heures après son admission à l'hôpital.</p>		<p>Automobiliste : 1 (82 ans)</p>	

Résumé des accidents mortels (suite)

Route	Lieu et date	Genre	
	<p>Route principale tendant de St-Brais à Montfaucon.</p> <p>Vendredi 06.05.2011, vers 2100 h.</p>		
Fautes et responsables		Victime	
<p>Un automobiliste circulait sur la route reliant St-Brais à Montfaucon. Alors qu'il arrivait derrière une voiture, il entamait vraisemblablement le dépassement de cet usager. Dès lors, il empiétait totalement sur la voie de circulation réservée au trafic survenant en sens inverse. Aussi, le conducteur remarquait l'arrivée d'une voiture circulant correctement en direction de St-Brais. Voulant revenir sur sa voie de circulation, son auto dérapait et pivotait dans le sens horaire. Lors de cette manœuvre, l'avant gauche de son véhicule, positionné légèrement de biais sur la route, heurtait l'avant de l'auto circulant en sens inverse. Quelques brefs instants après cette très violente collision, l'auto fautive s'embrasait totalement. Son conducteur décédait sur les lieux même de l'accident.</p>		<p>Automobiliste : 1 (42 ans)</p>	

Ivresses et retraits de permis Evolution sur 10 ans



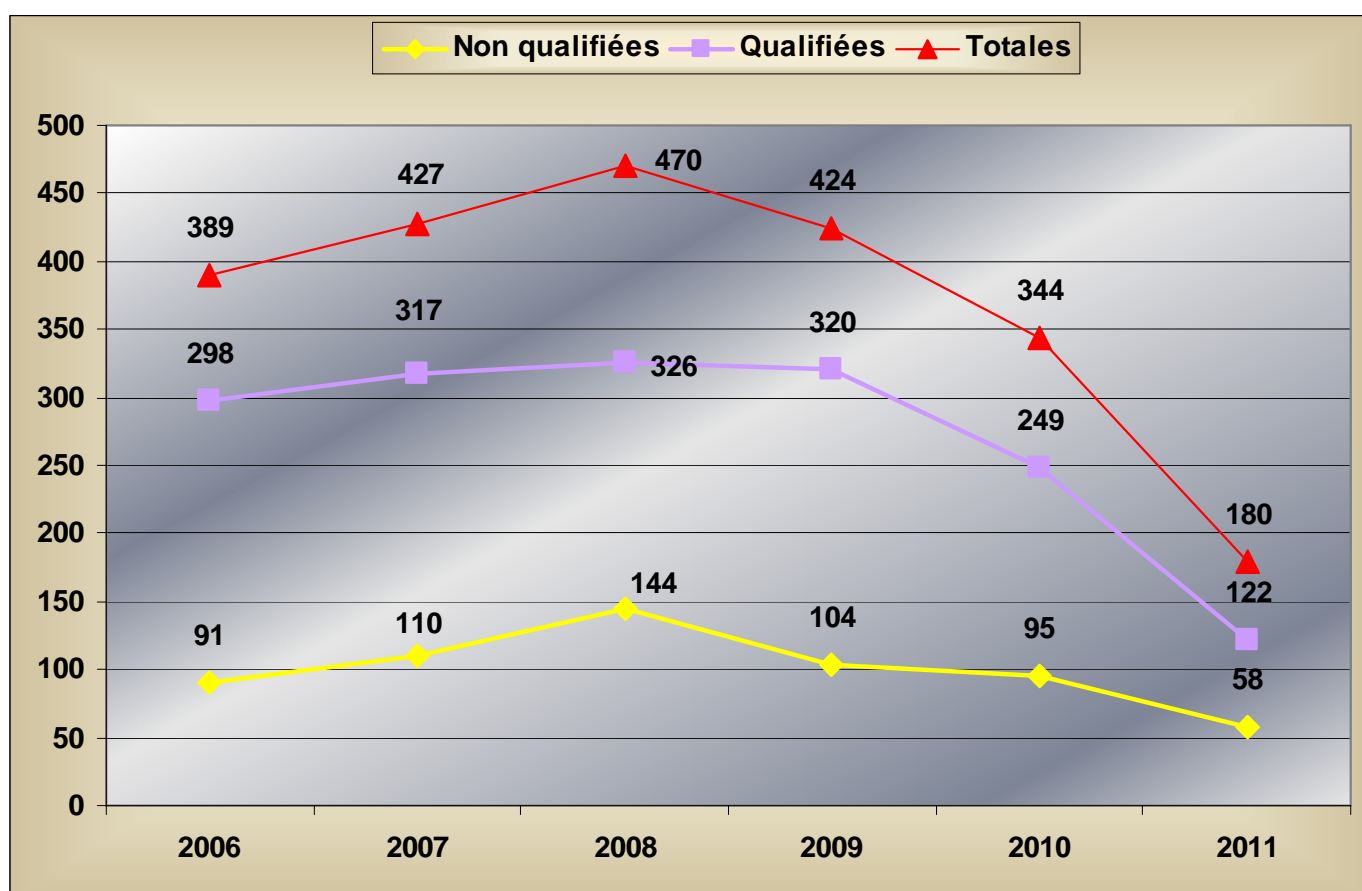
	2002	2003	2004	2005	2006	2007	2008	2009	2010	2011
Avec accident	99	110	65	50	44	54	57	45	53	28
Sans accident	160	202	231	303	345	373	413	379	291	152

Ivresses totales	259	312	296	353	389	427	470	424	344	180
------------------	-----	-----	-----	-----	-----	-----	-----	-----	-----	-----

Ivresses

Non qualifiées : de 0.50 o/oo à 0.79 o/oo

Qualifiées : 0.80 o/oo et plus



	2006	2007	2008	2009	2010	2011
Non qualifiées	91	110	144	104	95	58
Qualifiées	298	317	326	320	249	122
Totales	389	427	470	424	344	180

Analyse

I. ACCIDENTS, EFFECTIF DES VEHICULES A MOTEUR

En 2011, nous constatons que le nombre des accidents de la circulation est en diminution par rapport à l'année dernière. L'effectif des véhicules à moteur est en hausse de 1260 unités.

	2009	2010	2011	DIFFERENCE 2010 - 2011	
ACCIDENTS	413	397	317	-	80
VEHICULES A MOTEUR	56251	57133	58393	+	1260
ACCIDENTS MORTELS	1	6	3	-	3
VICTIMES	1	6	3	-	3

II. ENFANTS ET ADOLESCENTS VICTIMES D'ACCIDENTS

Comme sur les tableaux des pages 22 et 23, sont pris en compte tous les enfants et adolescents âgés de 1 mois à 17 ans.

	2010	2011	DIFFERENCE 2010 - 2011	
ENFANTS ET ADOLESCENTS IMPLIQUES	12	13	+	1
ENFANTS ET ADOLESCENTS FAUTIFS	6	4	-	2

III. NOMBRE D'ACCIDENTS - VEHICULES

La comparaison entre les années 2010 et 2011 nous montre que le nombre des accidents diminue de 80 unités. Le nombre de véhicules à moteur en circulation est en augmentation.

En 2010, 149 accidents ont fait 220 victimes (172 blessés légers et 48 blessés graves), soit un nombre stable, mais une diminution des blessés graves par rapport à une augmentation des blessés légers.

En 2011, 146 accidents ont fait 184 victimes (136 blessés légers et 48 blessés graves), soit un nombre en baisse sensible. Les blessés graves sont équivalents par rapport à une diminution des blessés légers.

Les accidents mortels sont en baisse par rapport à 2010, soit 3 accidents causant 3 morts en 2011.

Analyse (suite)

IV. ACCIDENTS SUIVANT L'HEURE, LE JOUR ET LE MOIS

C'est entre 16 et 18 heures que les accidents sont les plus fréquents. Les jeudis ont été les jours les plus néfastes pour les accidents de la circulation.

Cette année, c'est aux mois de mai, septembre et octobre que nous comptons le plus grand nombre d'accidents.

Nous dénombrons 1 mort en janvier, 1 mort en février, 1 mort en mai.

V. IVRESSE

Le graphique de la page 37, nous montre une diminution de 25 accidents dus à l'ivresse.

152 personnes se sont vues retirer leur permis suite à une ivresse sans accident et **28** avec accident.

VI. FAUTES DE CIRCULATION

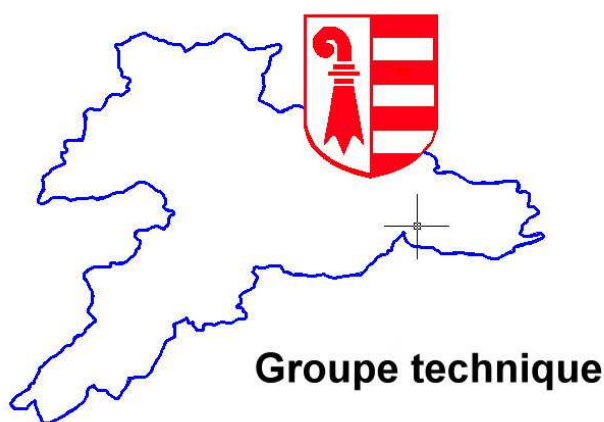
Quant aux fautes de circulation qui sont à l'origine des accidents, citons les principales par ordre d'importance :

1.	Manque d'attention ou de présence d'esprit	68	<i>120</i>
2.	Ivresse	59	<i>70</i>
3.	Vitesse	44	<i>122</i>
4.	Refus de la priorité	37	<i>57</i>

(En italique les chiffres de l'année précédente)

Adresses utiles

La statistique des accidents de la circulation survenus dans le Canton du Jura a été élaborée par le :



**Adj.
Maître Philippe**

**Sgt
Raetz Dimitri**

**Sgt
Cerf Jean-Daniel**

**Tél. :
Fax :
E-mail :**

**Centre des Prés Roses
2800 Delémont
032 420.65.65
032 420.65.05
poc.grt@jura.ch**