

ACCIDENTS

DE LA CIRCULATION ROUTIERE

SURVENUS DANS LE CANTON

DU JURA EN 2015

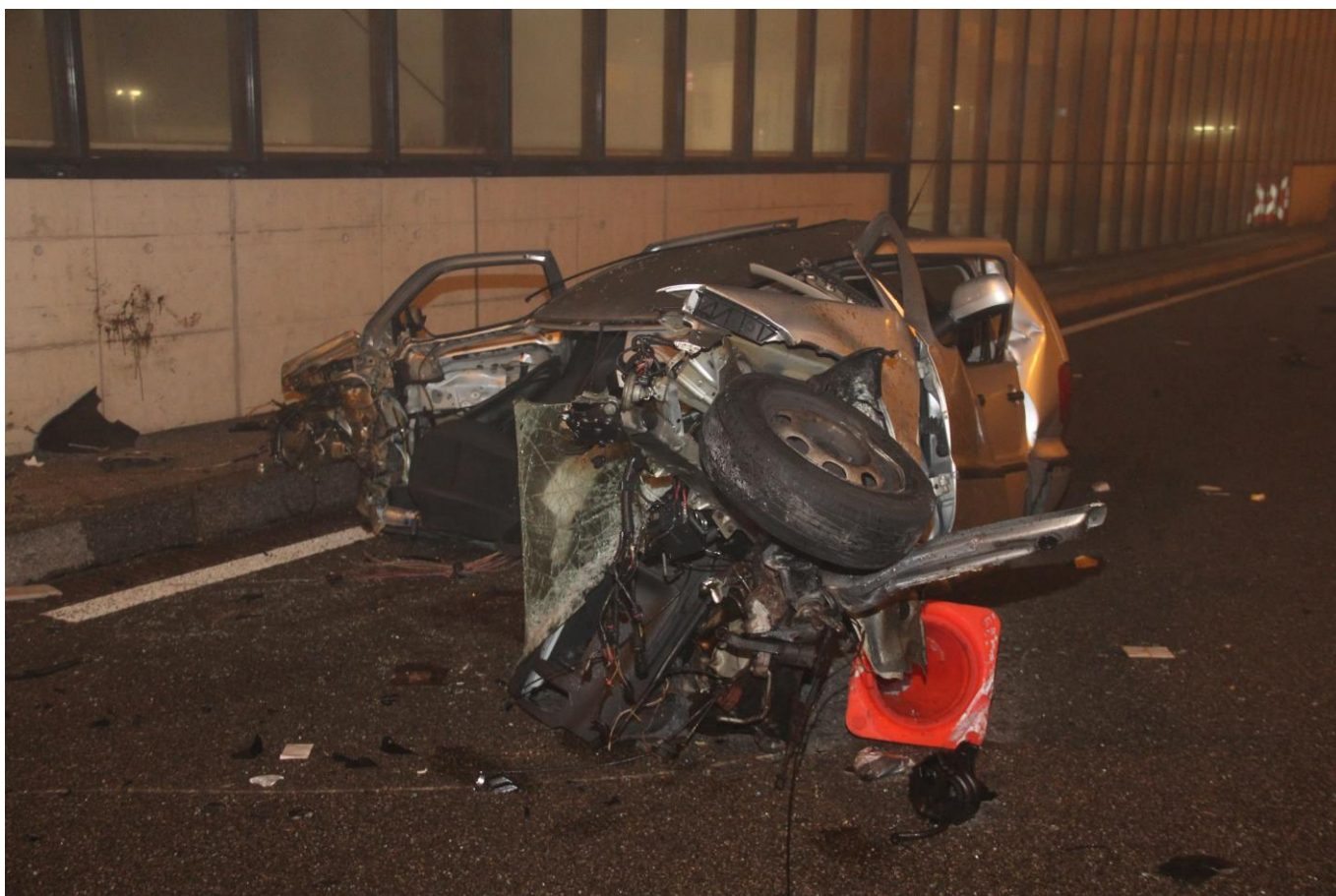


TABLE DES MATIERES

Accidents mortels 2015	4
Victimes.....	4
Tableaux comparatifs	5
Nombre de véhicules à moteur au Jura	5
Totaux des accidents	5
Proportion accidents/véhicules exprimée en pour mille	5
Evolution des accidents sur 10 ans	6
Nombre d'accidents.....	6
Accidents avec tués	6
Accidents avec blessés graves	6
Accidents avec blessés légers	6
Evolution des victimes sur 10 ans	7
Nombre de tués.....	7
Nombre de blessés graves.....	7
Nombre de blessés légers.....	7
Genre de collisions – Catégories de véhicules.....	8
Genre de collisions – Parties en cause	9
Heures des accidents	10
Jours des accidents	11
Répartition d'après le jour et l'heure	13
Mois des accidents	15
Répartition des accidents d'après les classes d'âges des conducteurs	16
Piétons fautifs / non fautifs selon l'âge et le sexe	17
Classement des accidents - Genre.....	18
Classement des accidents - Lieux	19
Classement des accidents – Genre de route	20
Classement des accidents – Limitation de vitesses	21
Classement des accidents - Usagers	22
Classement des accidents – Responsabilité	23
Accidents impliquant des enfants	24
Accidents impliquant des adolescents.....	25
Répartition des accidents d'après les districts.....	26
Répartition des accidents d'après les communes	27
Ceintures de sécurité et casques	28
Causes des accidents	29
Influence directe du conducteur	29
Influence extérieure.....	30
Défaut du véhicule.....	31
Circulation et règles de circulation	31
Influence directe du piéton	33
Cause inconnue	34
Principales causes d'accidents.....	35

Manque d'attention.....	35
Alcool, drogues et médicaments	35
Vitesse.....	35
Droit de priorité.....	35
Dépassements	36
Négligence	36
Signalisation	36
Fautes commises par des piétons.....	36
Défectuosités subites du véhicule	37
Résumé des accidents mortels.....	38
Accidents et alcoolémies	40
Alcoolémies	41
Analyse.....	42
Chiffres des accidents et du nombre de véhicules à moteur.....	42
Enfants et adolescents impliqués dans des accidents	42
Accidents selon l'heure, le jour et le mois	42
Alcoolémie.....	43
Fautes de circulation	43

Accidents mortels 2015

3 accidents mortels et 3 victimes

(En 2014, 4 accidents mortels et 5 victimes)

- 1)** 2 voitures impliquées
- 2)** 2 voitures impliquées
- 3)** 1 voiture impliquée

Victimes

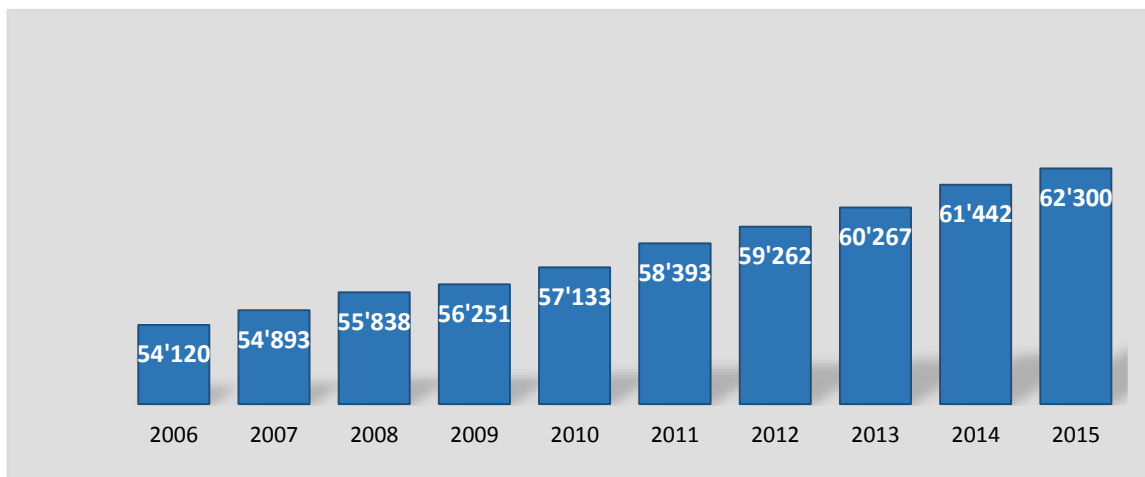
2 Automobilistes

1 Passagère

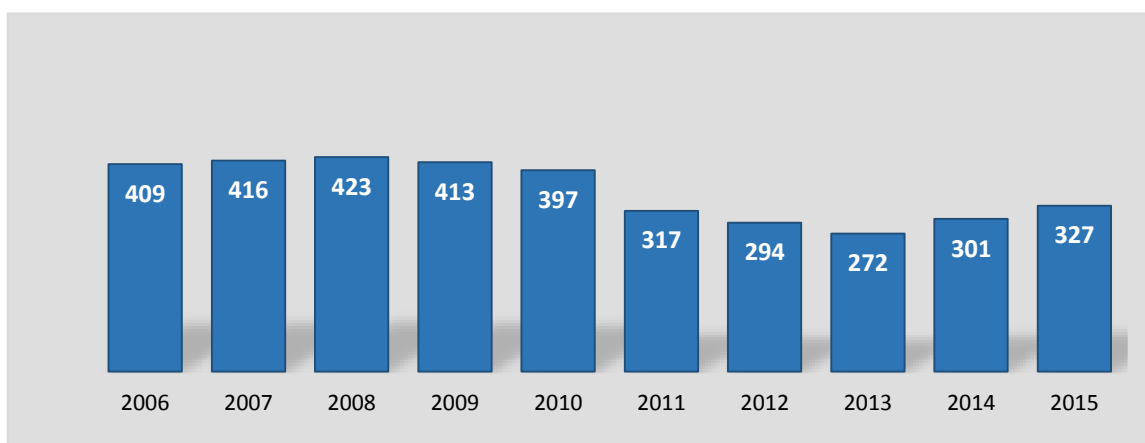
0 Piéton

Tableaux comparatifs

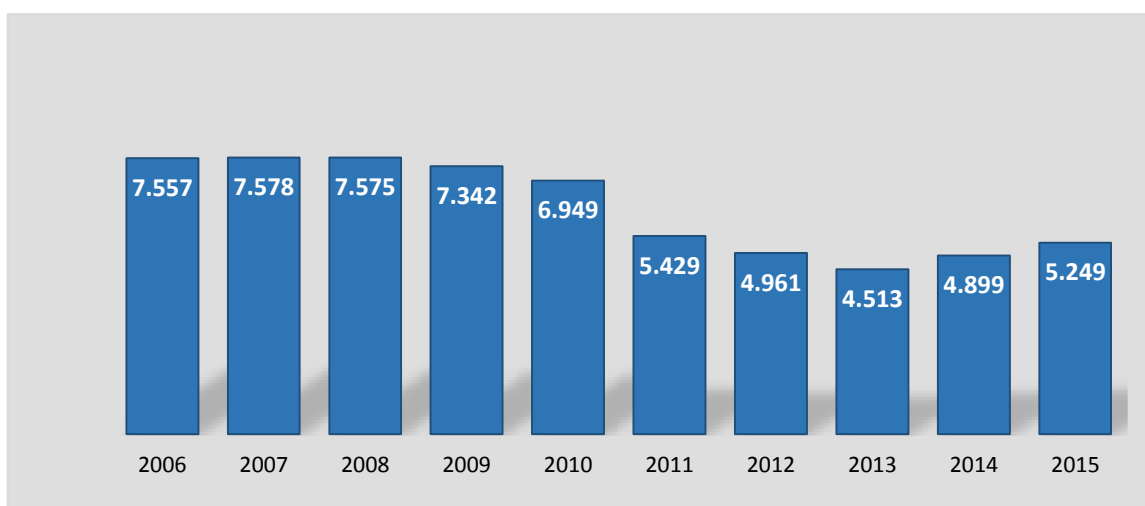
Nombre de véhicules à moteur au Jura



Totaux des accidents



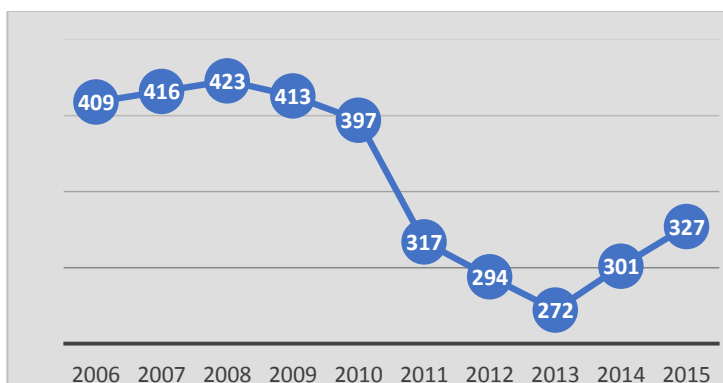
Proportion accidents/véhicules exprimée en pour mille



Evolution des accidents sur 10 ans

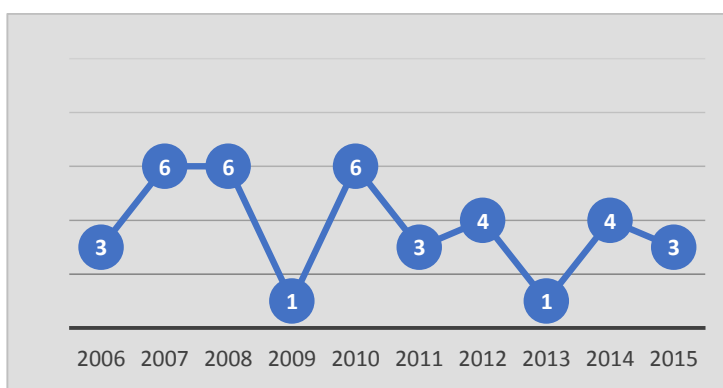
Nombre d'accidents

2006	409
2007	416
2008	423
2009	413
2010	397
2011	317
2012	294
2013	272
2014	301
2015	327



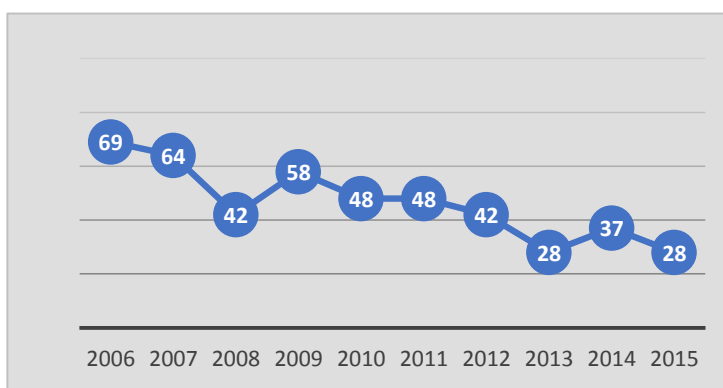
Accidents avec tués

2006	3
2007	6
2008	6
2009	1
2010	6
2011	3
2012	4
2013	1
2014	4
2015	3



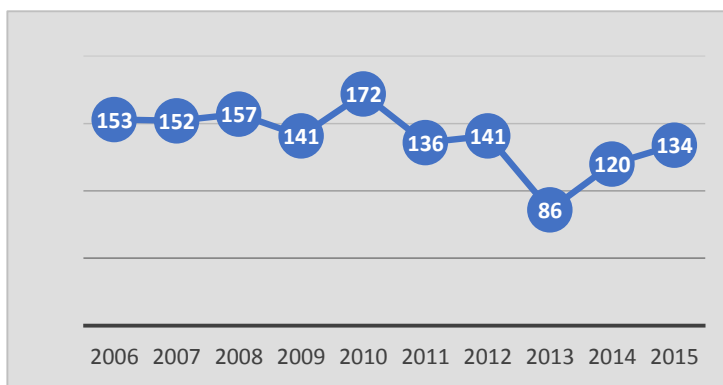
Accidents avec blessés graves

2006	69
2007	64
2008	42
2009	58
2010	48
2011	48
2012	42
2013	28
2014	37
2015	28



Accidents avec blessés légers

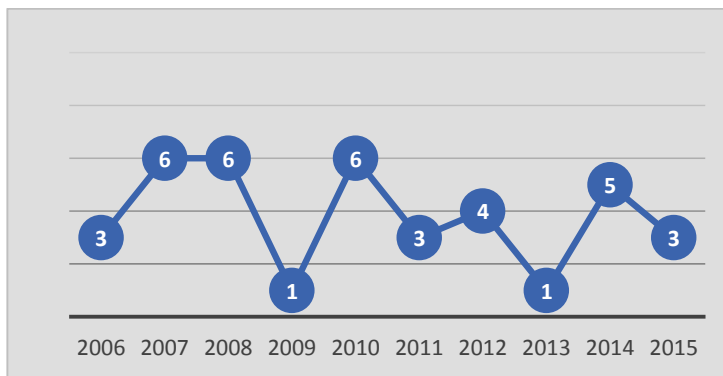
2006	153
2007	152
2008	157
2009	141
2010	172
2011	136
2012	141
2013	86
2014	120
2015	134



Evolution des victimes sur 10 ans

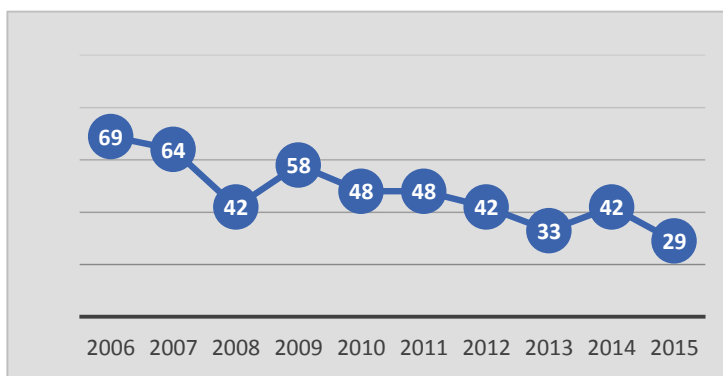
Nombre de tués

2006	3
2007	6
2008	6
2009	1
2010	6
2011	3
2012	4
2013	1
2014	5
2015	3



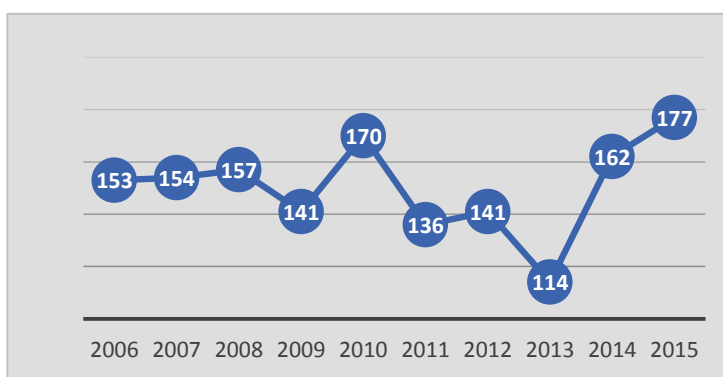
Nombre de blessés graves

2006	69
2007	64
2008	42
2009	58
2010	48
2011	48
2012	42
2013	33
2014	42
2015	29



Nombre de blessés légers

2006	153
2007	154
2008	157
2009	141
2010	170
2011	136
2012	141
2013	114
2014	162
2015	177



Genre de collisions – Catégories de véhicules

(Entre parenthèses, les chiffres de l'année précédente)

Véhicules / usagers impliqués	Nombre en 2015	Nombre en 2014
1 voiture	131	90
2 voitures	82	80
1 vélo et 1 voiture	11	8
1 moto et 1 voiture	10	11
1 moto	10	6
1 piéton et 1 voiture	10	15

Collisions diverses :

Multi-collision	7 (11)
Inconnus	5 (9)
Voitures tourisme Motos max 25 kW	5 (11)
Autres collisions :	56 (60)

Total : 327 (301)

Genre de collisions – Parties en cause

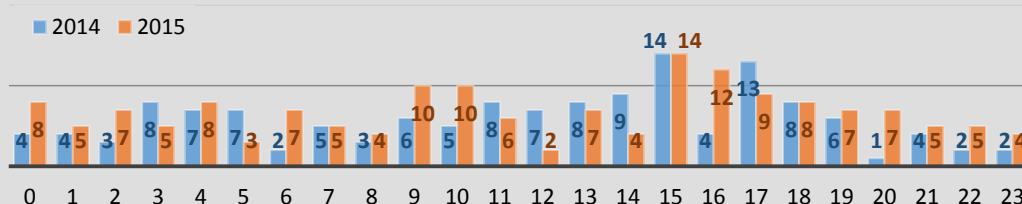
Parties en cause	Nombre en 2015	Nombre en 2014
Voiture	382	341
Piéton	13	23
Vélo	6	8
Moto	25	28
Utilitaires	12	17
Autres	45	63
Total	489	480



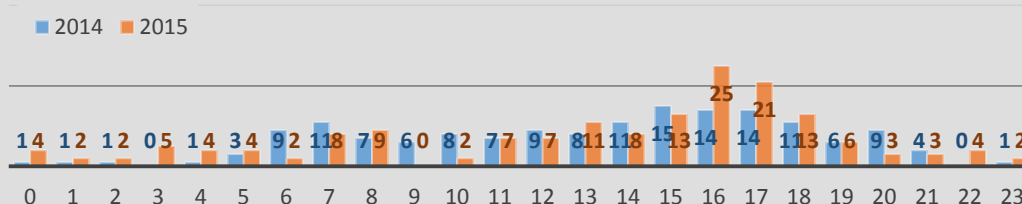
Heures des accidents

(Entre parenthèses, les chiffres de l'année précédente)

Dégâts matériels : 162 (140)

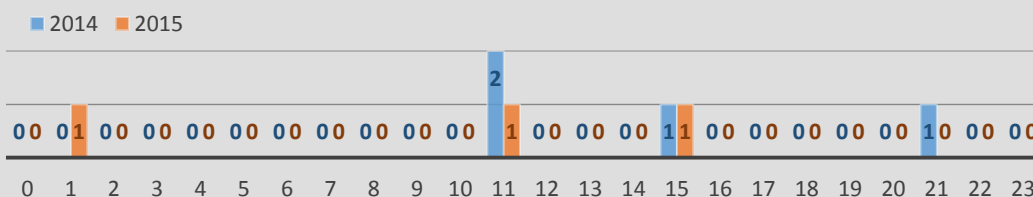


Blessures corporelles : 165 (157)

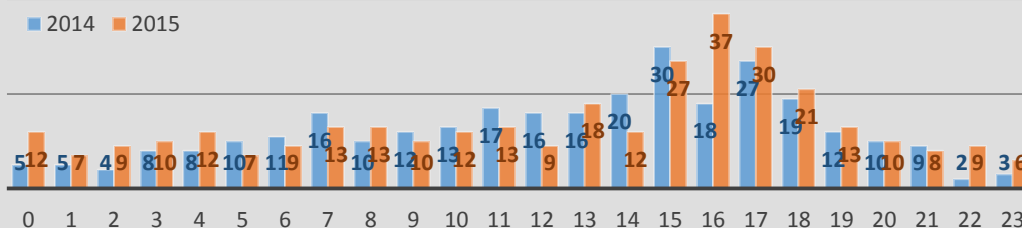


Accidents mortels : 3 cas et 3 victimes

(4 cas et 5 victimes)

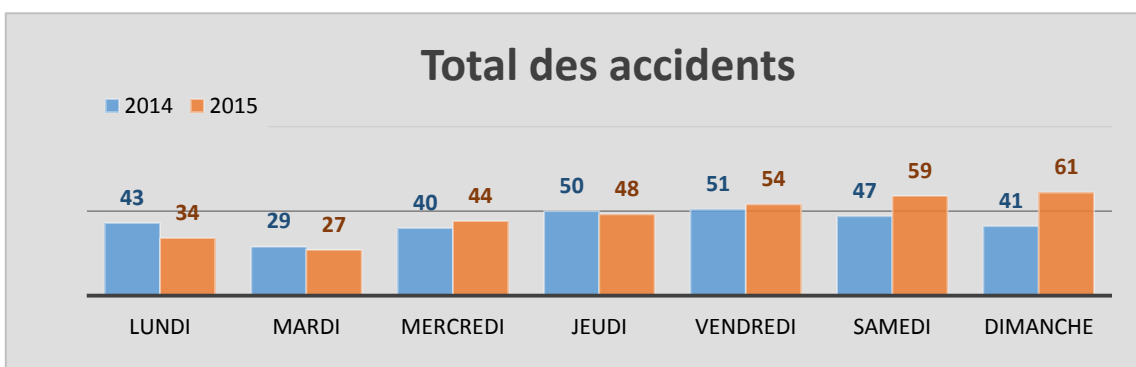
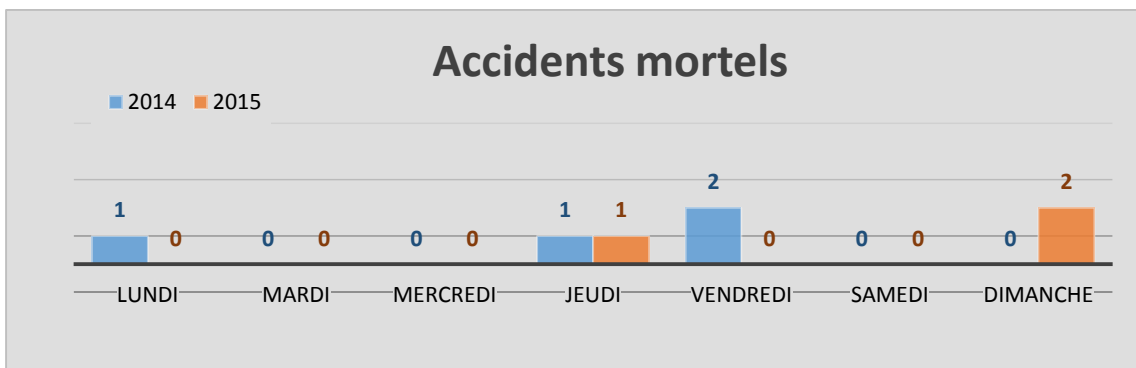
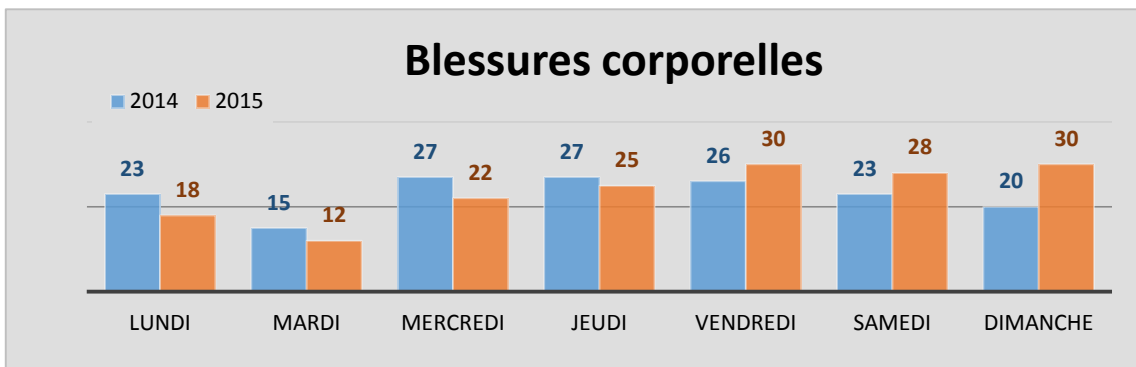
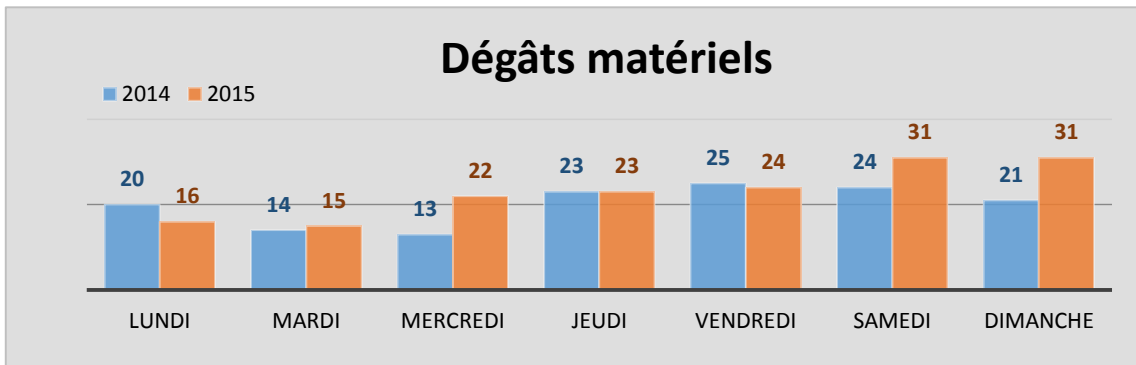


Total des accidents : 327 (301)

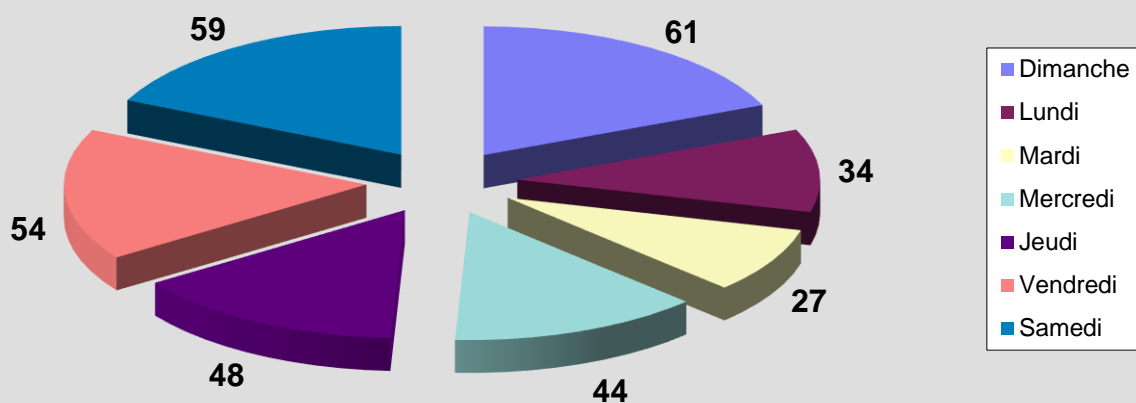


Jours des accidents

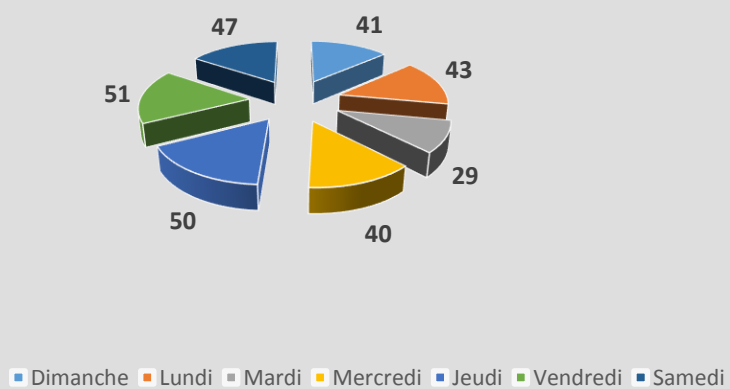
(En bleu les chiffres de l'année précédente)



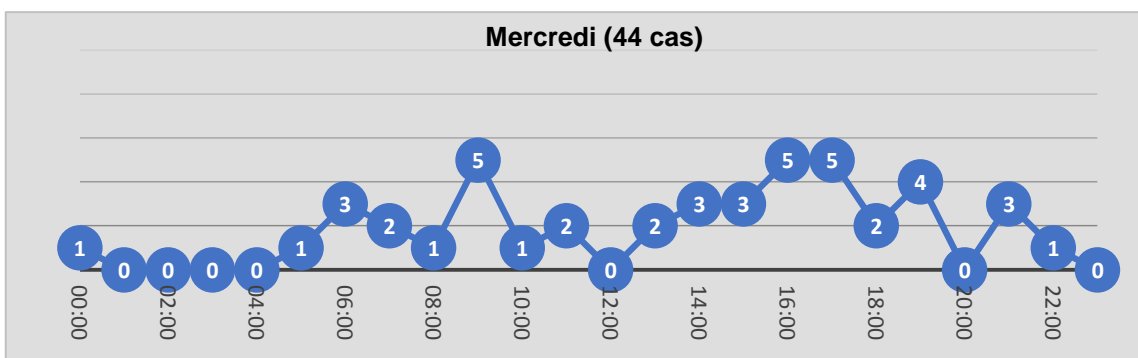
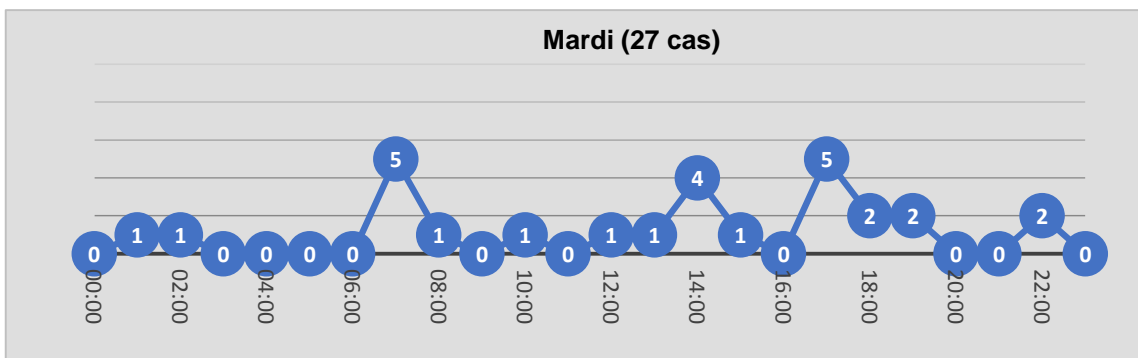
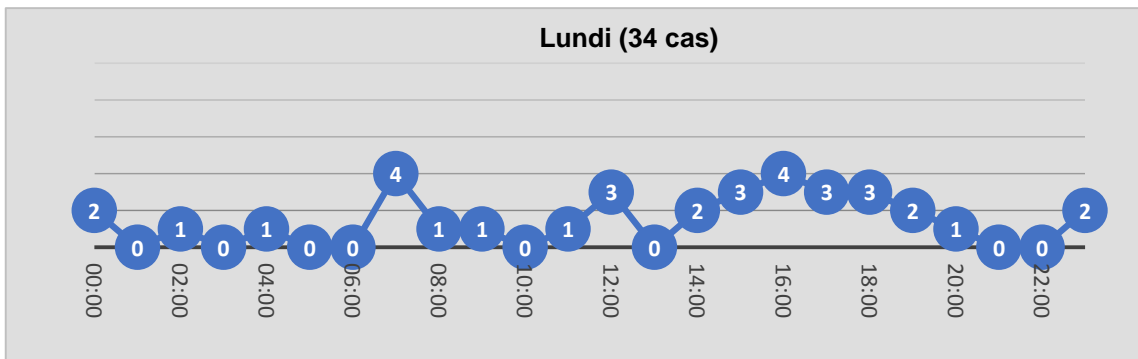
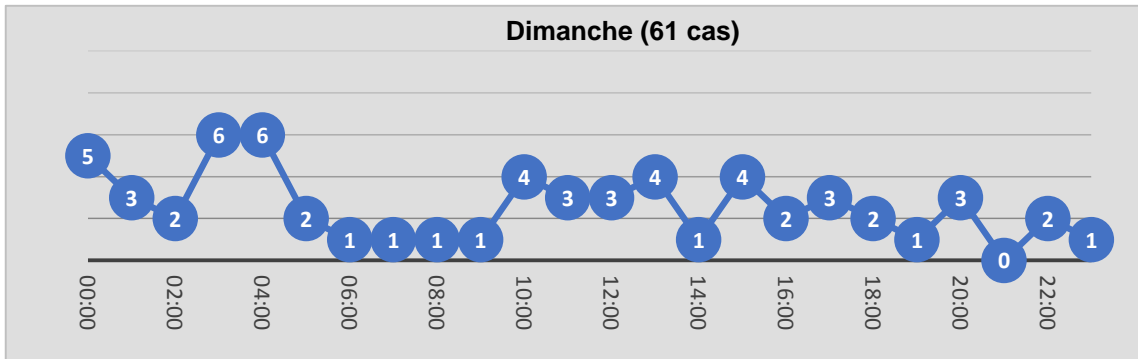
Nombre d'accidents par jour en 2015

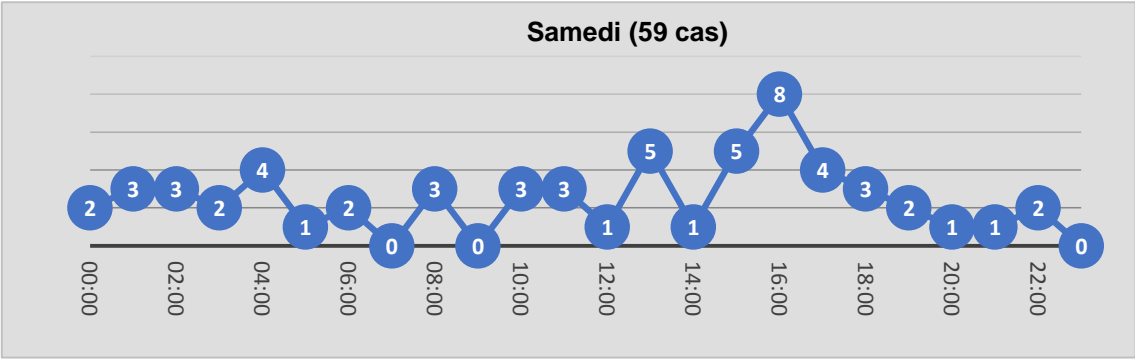
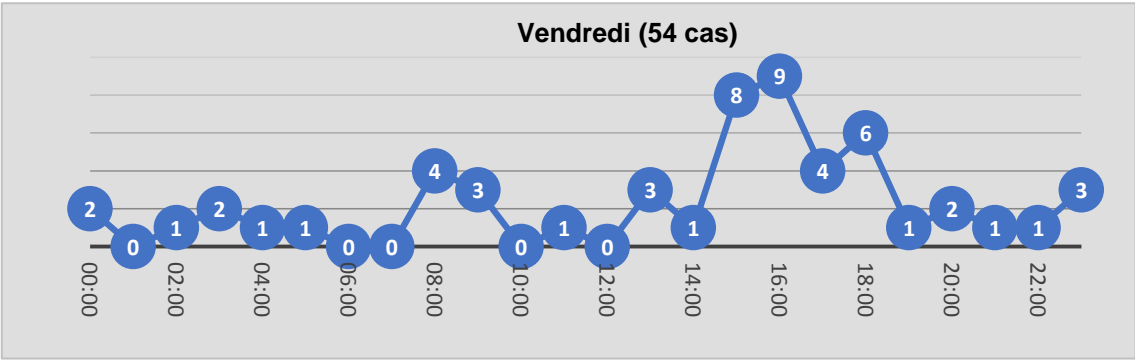
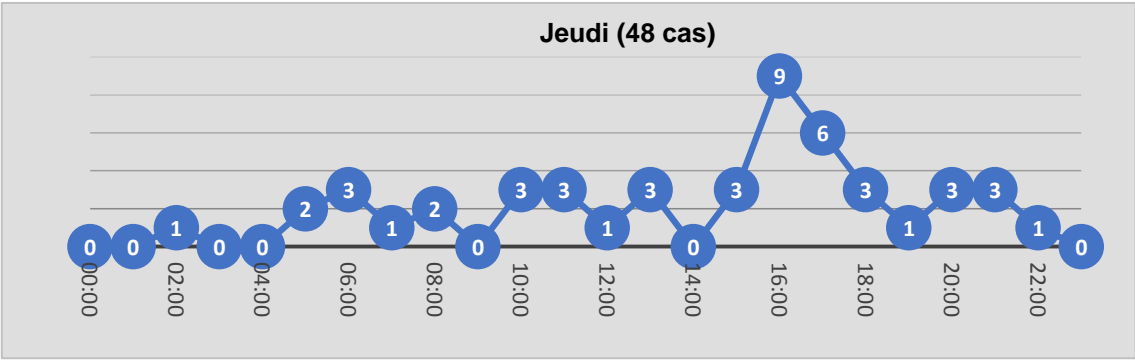


Nombre d'accidents par jour en 2014



Répartition d'après le jour et l'heure

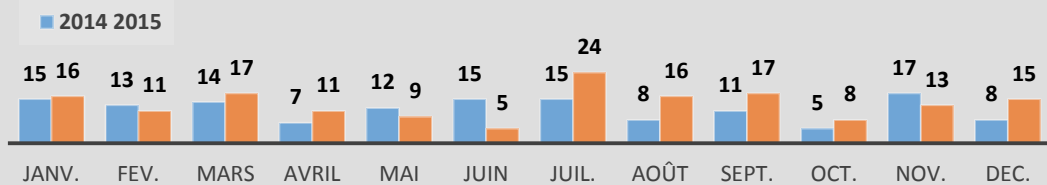




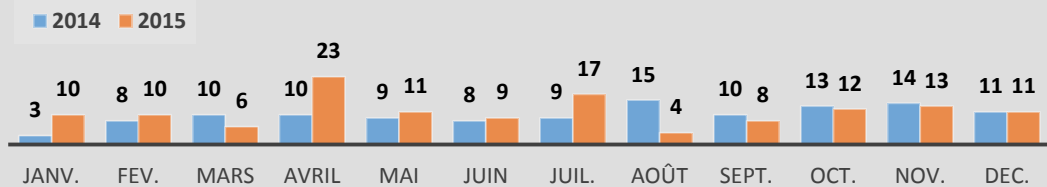
Mois des accidents

(En bleu, les chiffres de l'année précédente)

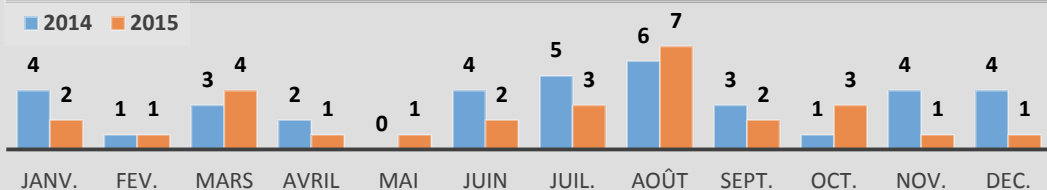
Avec dégâts matériels



Avec blessures corporelles légères



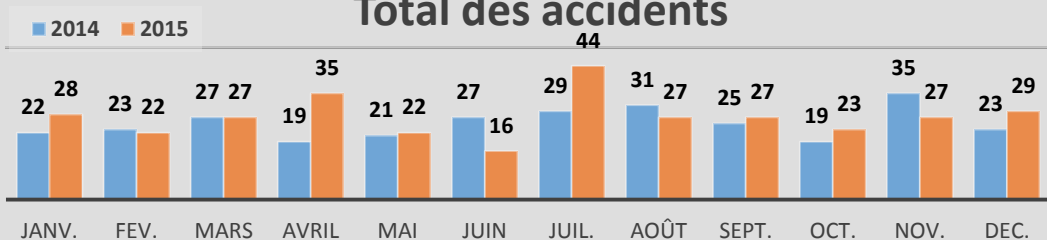
Avec blessures corporelles graves



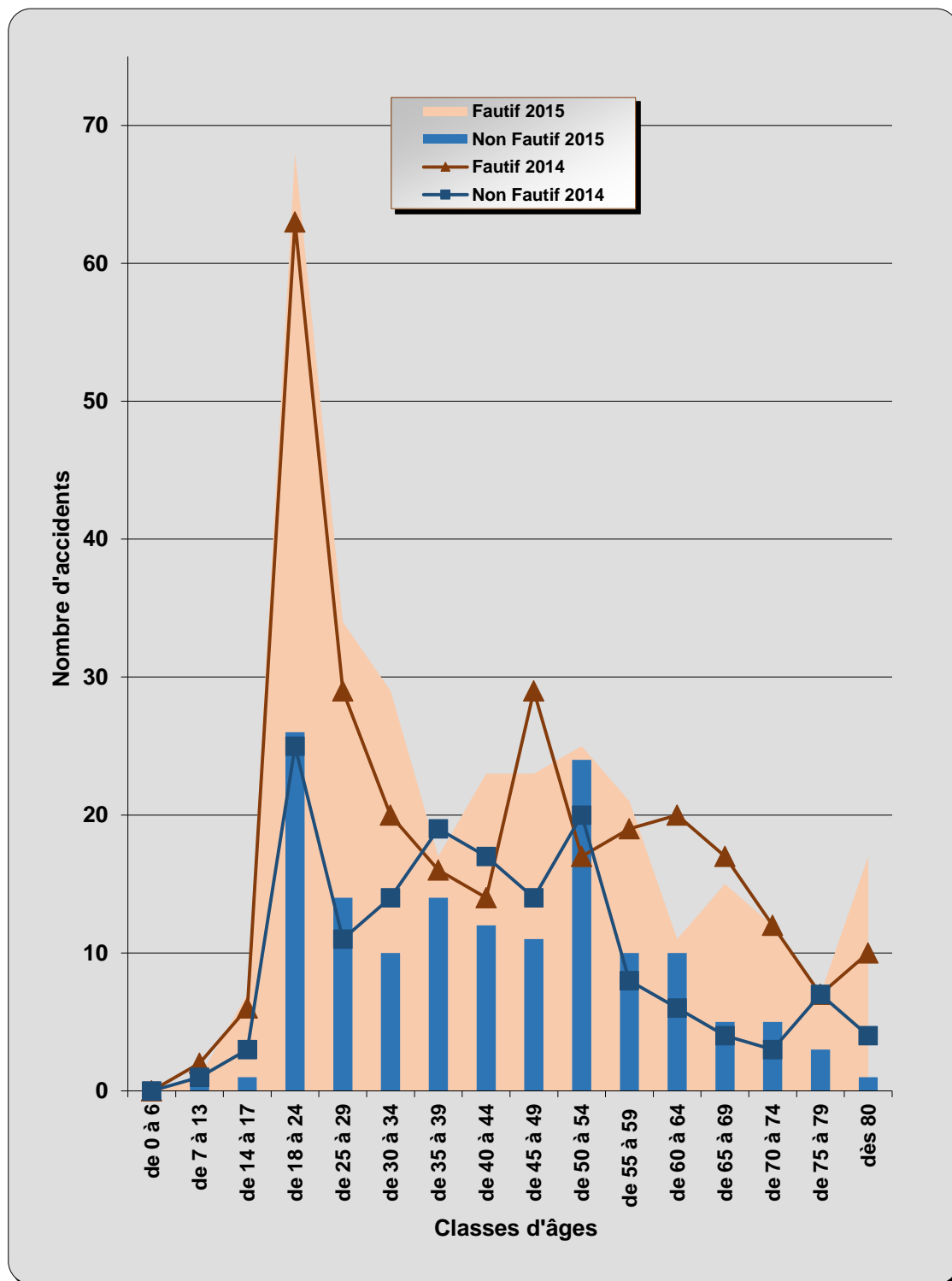
Accidents mortels



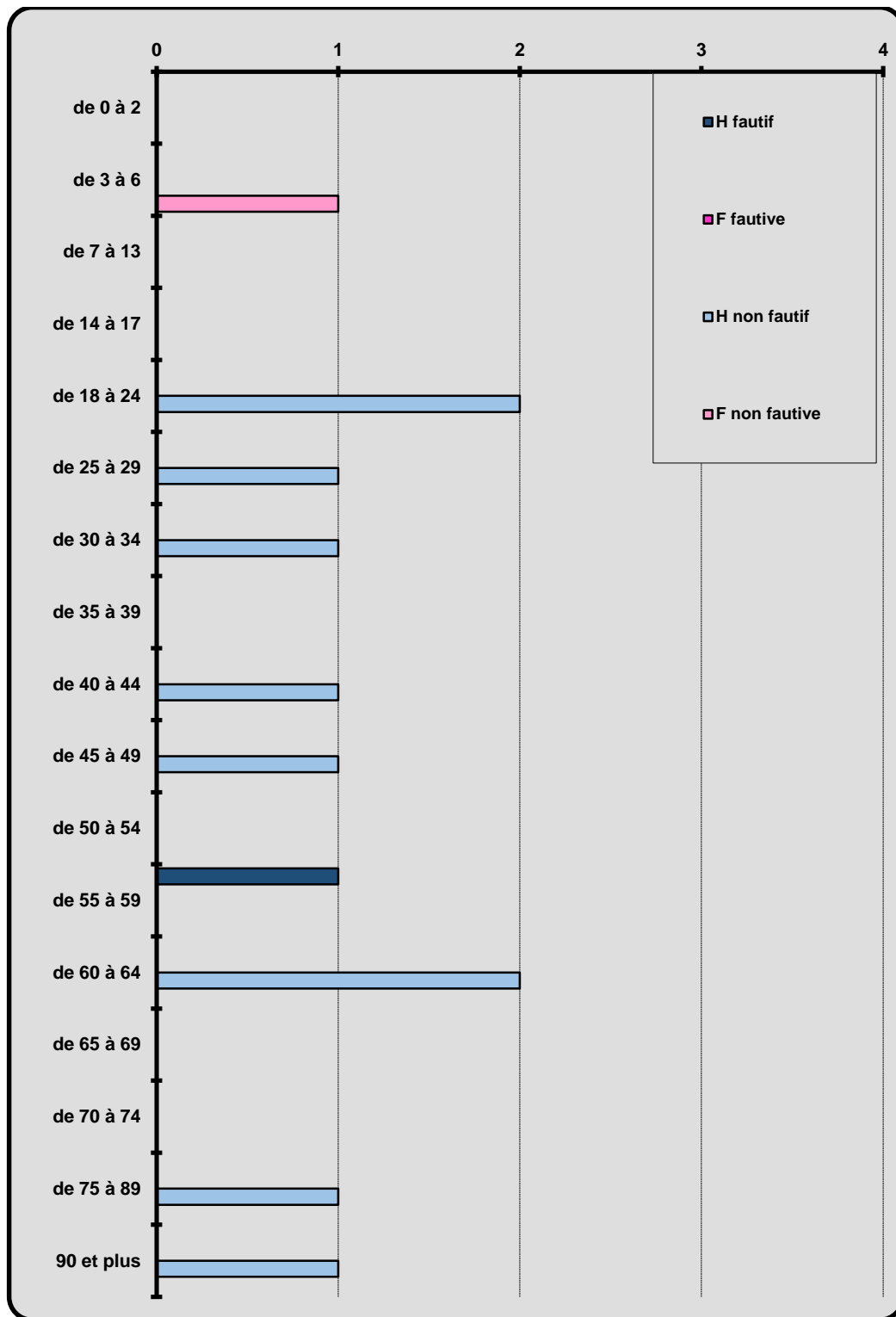
Total des accidents



Répartition des accidents d'après les classes d'âges des conducteurs

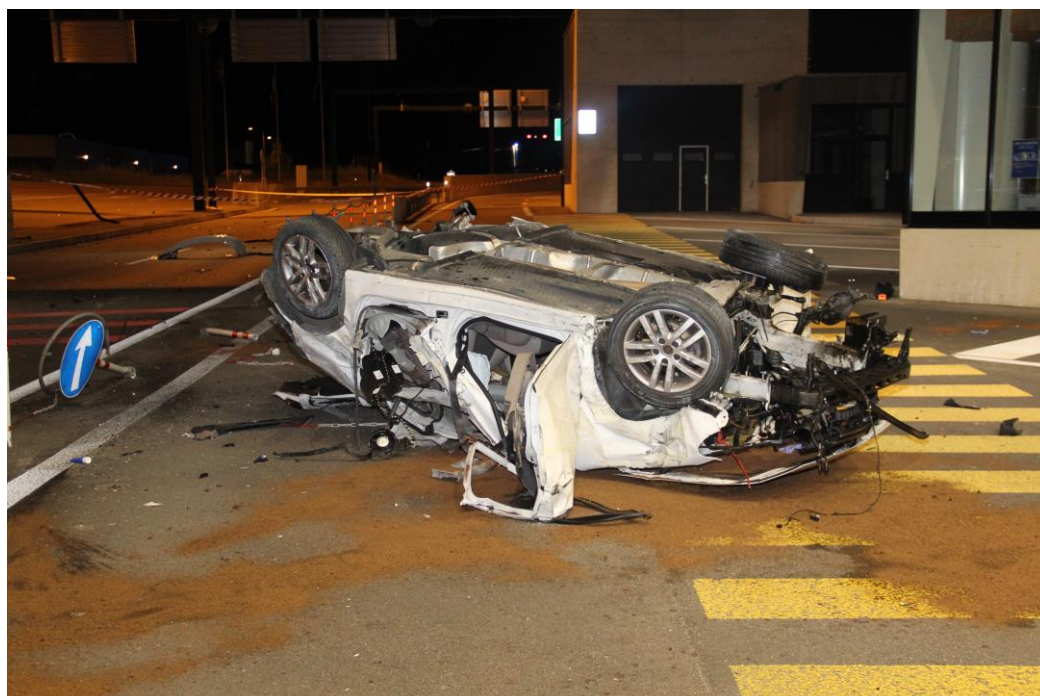


Piétons fautifs / non fautifs selon l'âge et le sexe



Classement des accidents - Genre

Genre d'accident	Nombre en 2015	Nombre en 2014
Route à l'intérieur d'une localité	158	166
Route à l'extérieur d'une localité	169	135
Dérappage ou perte de maîtrise	181	181
Lors de croisement, changement de direction ou de bifurcation	43	49
Impliquant des piétons	12	20
Impliquant des animaux	1	2
Lors de dépassement, contournement ou changement de voie	22	22
Tamponnement	45	34
Autres	9	15



Classement des accidents - Lieux

Lieux	Nombre en 2015	Nombre en 2014
Route droite	139	131
Virage	97	131
Tournant	79	81
Intersection et débouché de routes	39	47
Giratoire	15	13
Places (parcs, chantiers)	29	25
Autres routes	0	2
Autres	6	6



Classement des accidents – Genre de route

Genre de routes	Nombre en 2015	Nombre en 2014
Autoroute		
A ciel ouvert	44	25
Tunnel, galerie	4	1
Route principale		
En localité	83	85
Hors localité	82	80
Route secondaire		
En localité	52	56
Hors localité	30	22
Autre route		
En localité	23	25
Hors localité	9	7



Classement des accidents – Limitation de vitesses

Limitation	Nombre en 2015	Nombre en 2014
20	4	3
30	11	16
40	12	11
50	138	144
60	20	16
80	104	104
100	5	0
120	13	7



Classement des accidents - Usagers

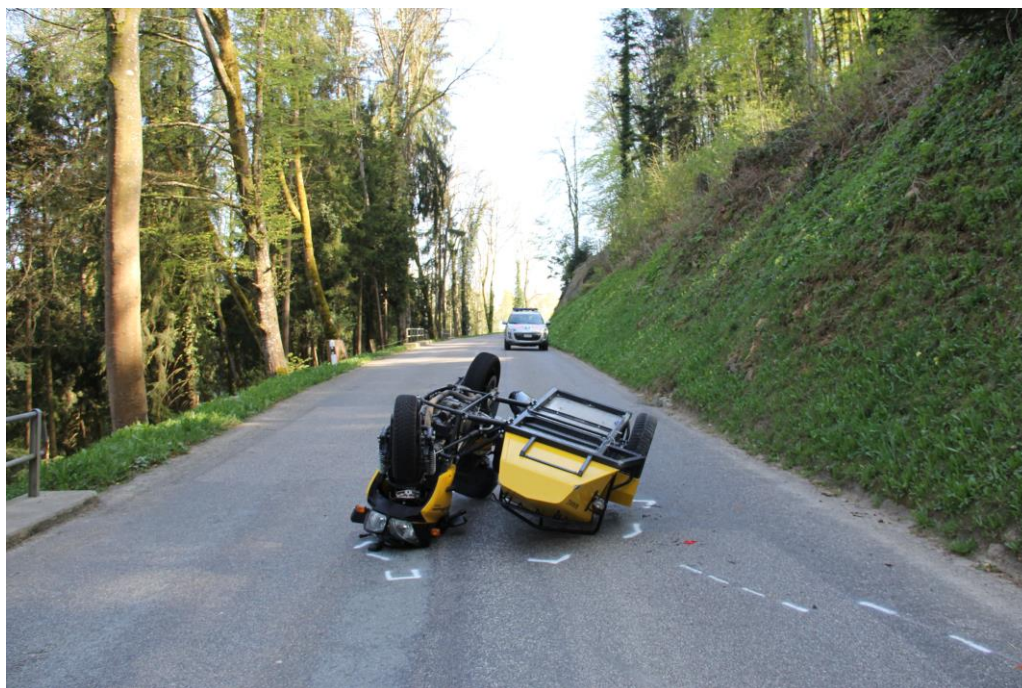
Usagers	Nombre en 2015	Nombre en 2014
Homme	422	399
Femme	196	198
Détenteur du véhicule	215	212
Tierce personne	91	104
Employé	55	50
Autre	62	37



Classement des accidents – Responsabilité

Responsabilité en fonction des différentes catégories d'usagers impliqués
(1 accident = nombre variable d'usagers impliqués)

Responsabilité des usagers	Nombre d'accidents	Fautifs	%
Camion	5	4	80.00
Utilitaire	12	9	75.00
Moto	29	21	72.14
Voiture	374	265	70.86
Tracteur	3	2	66.67



Accidents impliquant des enfants

FAUTES	AGES								
	<=5	6	7	8	9	10	11	12	13
Refus de priorité			1						

Enfants fautifs = 1			1						
----------------------------	--	--	---	--	--	--	--	--	--

Enfants non fautifs = 2	1						1		
--------------------------------	---	--	--	--	--	--	---	--	--

18 enfants impliqués dans des accidents, dont 15 comme passagers de véhicules.

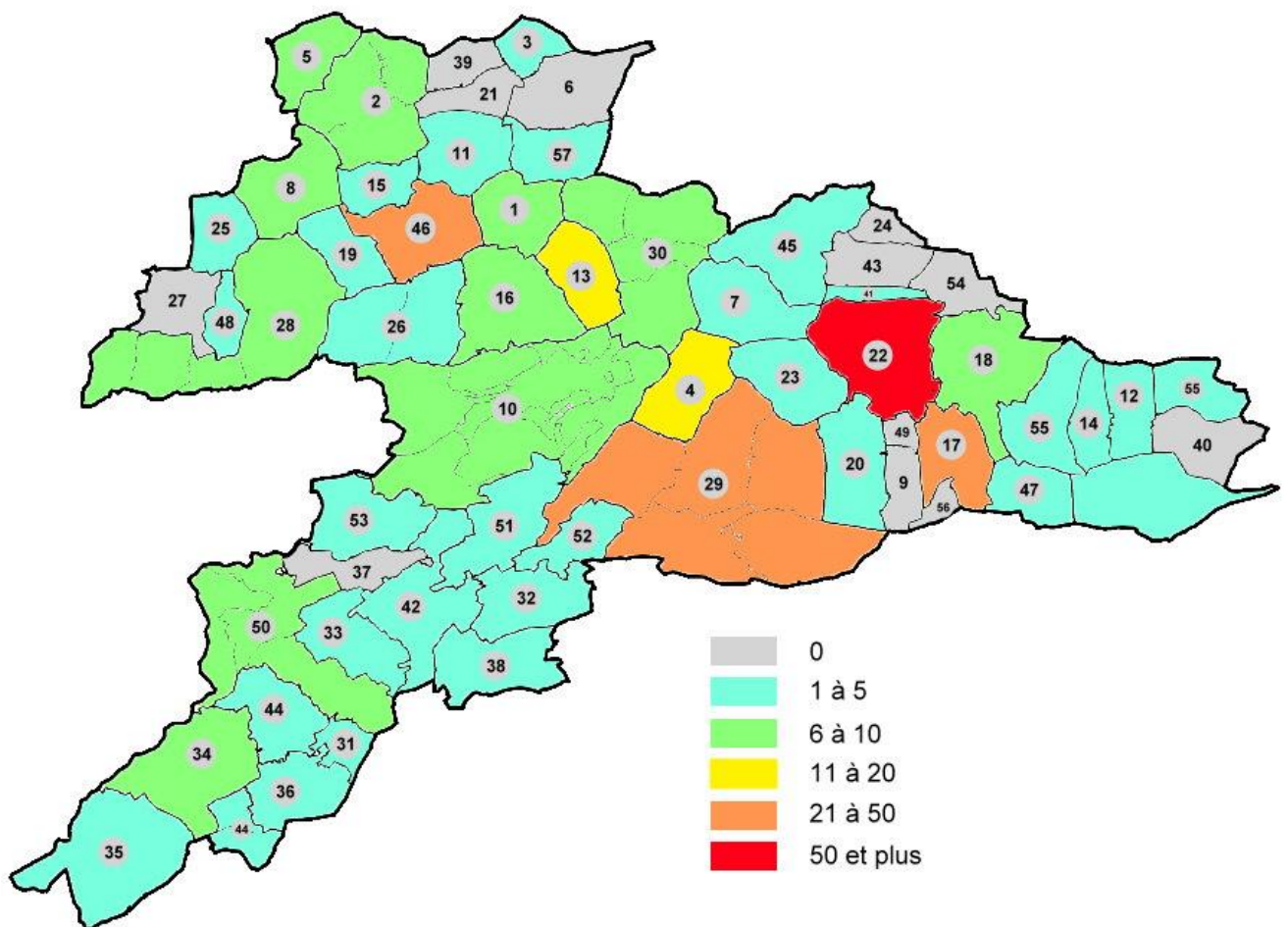
Accidents impliquant des adolescents

FAUTES	AGES			
	14	15	16	17
Vitesse inadaptée			2	1
Influence de l'alcool			1	1
Inattention				1
Dépassement				1
Adolescents fautifs = 7			3	4
Adolescents non fautifs = 1				1

26 adolescents impliqués dans des accidents, dont 18 comme passagers de véhicules.

Répartition des accidents d'après les communes

1	Alle	10	21	Dampheux	0	41	Mettembert	1
2	Basse-Allaine	8	22	Delémont	75	42	Montfaucon	1
3	Beurnevésin	2	23	Develier	5	43	Movelier	0
4	Boécourt	12	24	Ederswiler	0	44	Muriaux	4
5	Boncourt	9	25	Fahy	2	45	Pleigne	1
6	Bonfol	0	26	Fontenais	2	46	Porrentruy	23
7	Bourrignon	3	27	Grandfontaine	0	47	Rebeuvelier	3
8	Bure	9	28	Haute-Ajoie	6	48	Rocourt	1
9	Châtilion	0	29	Haute-Sorne	28	49	Rossemaison	0
10	Clos-du-Doubs	8	30	La Baroche	9	50	Saignelégier	8
11	Coeuve	4	31	Chaux-des-Breuleux	1	51	Saint-Brais	3
12	Corban	1	32	Lajoux	4	52	Saulcy	3
13	Cornol	11	33	Le Bémont	2	53	Soubey	1
14	Courchapoix	2	34	Le Noirmont	8	54	Soyhières	0
15	Courchavon	3	35	Les Bois	2	55	Val-Terbi	2
16	Courgenay	8	36	Les Breuleux	5	56	Vellerat	0
17	Courrendlin	21	37	Les Enfers	0	57	Vendlincourt	1
18	Courroux	7	38	Les Genevez	2			
19	Courtedoux	4	39	Lugnez	0			
20	Courtételle	2	40	Mervelier	0			



Ceintures de sécurité et casques

Chiffres concernant les conducteurs et les passagers

Conséquences	Total	Avec ceinture	Sans ceinture	%
Voiture / utilitaire				
Blessés	131	118	13	9.92
Décès	3	2	1	33.33
Moto / vélomoteur				
Blessés	38	37	1	2.63
Décès	0	0	0	0



Causes des accidents

En italique les chiffres de l'année dernière.

2015 *2014*

1. Influence directe du conducteur

11. Etat / intention du conducteur

1101	Influence de l'alcool	52	<i>50</i>
1102	Influence de stupéfiants	0	<i>1</i>
1103	Influence de médicaments	2	<i>1</i>
1104	Etat de faiblesse	2	<i>2</i>
1105	Excès de fatigue, endormissement (y compris endormissement passager)	14	<i>7</i>
1106	Visibilité diminuée (par ex. pas de lunettes, etc.)	0	<i>0</i>
1107	Maladies physiques ou psychiques	0	<i>1</i>
1108	Tentative de suicide (conséquence 970)	0	<i>0</i>
1109	Décès avant la collision (par ex. défaillance cardiaque, conséquence 970)	0	<i>0</i>
1199	Autres facteurs d'influence de nature médicale	5	<i>3</i>

12. Visibilité diminuée du conducteur

1201	Reconnaissance trop tardive d'un véhicule par manque de contraste (couleur de la carrosserie, silhouette, etc.)	0	<i>0</i>
1202	Visibilité masquée par des personnes, des marchandises	0	<i>0</i>
1203	Visibilité insuffisante due au mauvais état du pare-brise, de l'essuie-glace ou de la visière du casque (saleté, givre, rayures, buée, etc.)	0	<i>1</i>
1299	Autres cas de visibilité diminuée du conducteur	1	<i>2</i>

13. Inobservations de signaux ou de la signalisation

1301	Inobservation de signes de la main (de la police, des pompiers, du patrouilleur scolaire, etc.)	0	<i>2</i>
1302	Inobservation de l'indicateur de direction ou des feux-stop arrières du véhicule	1	<i>0</i>
1303	Inobservation d'un signal	1	<i>3</i>
1304	Inobservation d'une marque	2	<i>1</i>
1305	Inobservation des clignotants avertisseurs d'un bus scolaire à l'arrêt	0	<i>0</i>
1399	Autres fautes d'inobservation de signaux ou de signalisation	0	<i>1</i>

14. Non-respect de la signalisation lumineuse

1401	Non-respect d'un feu rouge	0	<i>0</i>
1402	Non-respect de la priorité à accorder au trafic venant en sens inverse au feu vert	0	<i>0</i>
1403	Non-respect de la priorité à accorder au trafic venant en sens inverse à un feu jaune clignotant (également flèche clignotante)	0	<i>0</i>
1404	Non-respect de la priorité à accorder aux piétons au feu vert	0	<i>0</i>
1405	Non-respect de la priorité à accorder aux piétons à un feu jaune clignotant (également flèche clignotante)	0	<i>0</i>
1406	Non-respect de la signalisation lumineuse (feu clignotant) aux passages à niveau	0	<i>1</i>
1407	Non-respect de la signalisation lumineuse pour la fermeture temporaire de voies de circulation (signalisation des pistes)	0	<i>0</i>
1499	Autres cas de non-respect de la signalisation lumineuse	0	<i>0</i>

15.	Utilisation inadéquate du véhicule		
1501	Connaissance insuffisante du véhicule	1	<i>5</i>
1502	Indications par signes absentes, trop tardives ou erronées	1	<i>1</i>
1503	Omission de passer aux feux de croisement	0	<i>0</i>
1504	Circuler sans feux ou avec des feux non conformes aux prescriptions	0	<i>0</i>
1505	Ouverture imprudente de la portière	0	<i>0</i>
1506	Stationnement sans précautions suffisantes	4	<i>0</i>
1507	Manœuvres incorrectes dans le véhicule (confusion frein - accélérateur, glisser de la pédale de frein dans les véhicules à transmission automatique, etc.)	3	<i>3</i>
1508	Pousser ou tirer un autre véhicule (pas de remorquage)	0	<i>0</i>
1599	Autre fautes de maniement	3	<i>1</i>

16.	Chargement / occupation du véhicule		
1601	Chargement insuffisamment arrimé, perte du chargement	0	<i>3</i>
1602	Surcharge du véhicule, de la remorque	0	<i>0</i>
1603	Remorque mal attelée au véhicule	1	<i>0</i>
1604	Transport non autorisé de personnes (sur bicyclette, cyclomoteur, etc.)	0	<i>0</i>
1605	Liberté de mouvement entravée par des personnes ou des marchandises	0	<i>00</i>
1606	Grue mal / pas fixée, pont de chargement mal / pas rentré	0	<i>0</i>
1607	Chute du véhicule (de la moto, du tracteur, etc.)	0	<i>0</i>
1608	Chute à l'intérieur du véhicule (dans le tramway, etc.)	0	<i>0</i>
1699	Autre influence ou défaut de chargement du véhicule	0	<i>0</i>

17.	Inattention et distraction		
1701	Manque d'attention momentané	62	<i>59</i>
1702	Manque de connaissance de la route empruntée (y compris recherche des indications de direction)	3	<i>1</i>
1703	Manque d'expérience pratique de la conduite	2	<i>4</i>
1704	Distraction par un passager	0	<i>0</i>
1705	Distraction par un animal dans le véhicule (insecte, chien, chat, etc.)	1	<i>0</i>
1706	Distraction par le maniement du téléphone	1	<i>1</i>
1707	Distraction par le maniement d'appareils électroniques (système de navigation, radio-émetteur, téléviseur, radio / cassettes / CD)	2	<i>3</i>
1708	Distraction par le réglage du chauffage, de l'aération, etc.	0	<i>0</i>
1709	Distraction par la chute d'un objet (cigarette, etc.)	0	<i>0</i>
1799	Autre influence en rapport avec l'inattention ou la distraction	4	<i>4</i>

2. Influence extérieure

21.	Influence de la route		
2101	Mauvaise visibilité causée par des constructions fixes	0	<i>0</i>
2102	Mauvaise visibilité causée par des plantations ou des éléments mobiles (container, etc.)	0	<i>1</i>
2103	Chantier mal signalé ou mal éclairé	0	<i>1</i>
2104	Absence du signal de panne (y compris pour le déchargement de marchandises où une interdiction de parquer est signalée)	0	<i>0</i>
2105	Non-fonctionnement de la signalisation lumineuse ou du feu clignotant d'un passage à niveau	0	<i>1</i>
2106	Barrière ouverte au passage à niveau	0	<i>0</i>
2107	Signalisation ou marquage insuffisant	0	<i>0</i>
2108	Passage des rails à angle aigu pour les conducteurs des véhicules à deux roues	0	<i>0</i>
2199	Autre influence de la route	1	<i>0</i>

22.	Influence externe momentanée		
2201	Mauvais état local de la route (huile, boue, nids de poule, ornières, etc.)	3	<i>0</i>
2202	Obstacle sur la chaussée	2	<i>0</i>
2203	Chute de pierres	0	<i>2</i>
2204	Aquaplaning	0	<i>3</i>
2205	Eblouissement du soleil	3	<i>0</i>
2206	Rafales de vent	0	<i>0</i>
2207	Arbres, branches etc. tombés sur le véhicule en marche	0	<i>0</i>
2299	Autre influence externe momentanée	3	<i>0</i>

23.	Influence de tiers	0	<i>0</i>
2301	Malentendu entre usagers	0	<i>0</i>
2302	Frayeur causée par des animaux de trait ou de selle	0	<i>0</i>
2303	Présence d'animaux domestiques sur la chaussée	1	<i>2</i>
2304	Présence de gibier sur la chaussée	4	<i>3</i>
2305	Ouverture involontaire d'une portière	0	<i>0</i>
2306	Frayeur / distraction causée par des influences externes (klaxon, sifflement de pneus, etc.)	0	<i>0</i>
2399	Autre influence de tiers	4	<i>3</i>

3. Défaut du véhicule

31.	Entretien insuffisant du véhicule		
3101	Pneus usés	0	<i>1</i>
3102	Pas de chaînes à neige ou de pneus d'hiver	0	<i>0</i>
3103	Eclairage défectueux	0	<i>0</i>
3104	Clignoteur défectueux	0	<i>0</i>
3105	Feux stop défectueux	0	<i>0</i>
3106	Freins du véhicule tracteur défectueux	0	<i>0</i>
3107	Freins de la remorque défectueux	0	<i>0</i>
3108	Direction défectueuse	0	<i>0</i>
3109	Véhicule « maquillé » (par ex. scooter, cyclomoteur)	0	<i>0</i>
3199	Autres cas d'entretien défectueux du véhicule	0	<i>0</i>

32.	Défectuosité technique du véhicule		
3201	Dégonflement / éclatement d'un pneu	0	<i>0</i>
3202	Décollement d'un pneu rechapé	0	<i>0</i>
3203	Rupture de roue ou d'essieu (perte d'une roue)	0	<i>1</i>
3204	Défectuosité du moteur ou de la transmission	0	<i>0</i>
3205	Défectuosité de la boîte de vitesses	0	<i>0</i>
3206	Défectuosité de l'embrayage	0	<i>0</i>
3207	Défectuosité du pot d'échappement (pot mal fixé, etc.)	0	<i>0</i>
3208	Défectuosité de l'essuie-glace	0	<i>0</i>
3209	Défectuosité du dispositif d'attelage (rupture de l'attelage, etc.)	0	<i>0</i>
3210	Rupture du câble de gaz	0	<i>0</i>
3299	Autre défautuosité technique du véhicule	1	<i>0</i>

4. Circulation et règles de circulation

41.	Vitesse		
4101	Inadaptée à la configuration de la route (par ex. virage serré, proximité d'un débouché)	21	<i>17</i>
4102	Inadaptée aux conditions de la route (par ex. mouillée, verglacée, gravillon, feuilles)	27	<i>19</i>

4103	Inadaptée aux conditions de trafic	2	<i>0</i>
4104	Inadaptée aux conditions de visibilité (réduite en raison du temps, de la luminosité)	1	<i>2</i>
4105	Supérieure à la vitesse maximale autorisée ou signalée	2	<i>0</i>
4106	Inadaptée lors d'un dépassement	1	<i>1</i>
4107	Inadaptée pour un véhicule avec remorque	0	<i>0</i>
4108	Poursuite, course	0	<i>0</i>
4199	Autre attitude fautive ayant trait à la vitesse	1	<i>2</i>

42. Circulation à droite ou gauche et présélection

4201	Circuler à gauche, couper les virages	2	<i>7</i>
4202	Croisement longitudinal non conforme ou circulation trop à gauche	0	<i>1</i>
4203	Omission de se mettre en présélection	0	<i>0</i>
4204	Manque d'égard en changeant de voie	0	<i>1</i>
4205	Circulation en sens interdit (rue à sens unique)	0	<i>0</i>
4206	Circulation en sens interdit sur l'autoroute (conducteur roulant à contre-sens)	0	<i>0</i>
4299	Autre attitude fautive en	4	<i>0</i>

43. Dépassement : situation

4301	Avant ou sur un dos d'âne	0	<i>0</i>
4302	Avant ou dans un virage	1	<i>1</i>
4303	Avant ou dans une intersection (routes secondaires avec priorité de droite)	0	<i>0</i>
4304	Dépassement d'un véhicule arrêté devant un passage pour piétons par la voie en sens inverse	0	<i>0</i>
4305	Dépassement d'un véhicule arrêté devant un passage pour piétons par une voie dans le même sens	0	<i>0</i>
4306	Franchissement de la ligne de sécurité	1	<i>0</i>
4307	Non-respect du signal d'interdiction de dépasser	0	<i>0</i>
4399	Autre attitude fautive en rapport avec un dépassement (situation)	0	<i>1</i>

44. Dépassement : circulation

4401	En présence de trafic en sens inverse	4	<i>3</i>
4402	En déboîtant d'une colonne	2	<i>0</i>
4403	En dépassant de trop près (latéral)	2	<i>1</i>
4404	Retour prématuré à droite	3	<i>1</i>
4405	Dépassement par la droite	2	<i>0</i>
4406	Erreur commise lors d'une manœuvre de dépassement	1	<i>3</i>
4407	Dépassement d'un véhicule qui est lui-même en train d'amorcer un dépassement	0	<i>1</i>
4408	Moto circulant entre les colonnes	0	<i>0</i>
4499	Autre attitude fautive en rapport avec un dépassement (circulation)	2	<i>2</i>

45. Refus d'accorder la priorité

4501	Priorité de droite	4	<i>1</i>
4502	Refus d'accorder la priorité au trafic du trottoir en venant de la route (traversée du trottoir)	0	<i>0</i>
4503	Priorité avec une signalisation fixe «Cédez le passage»	19	<i>15</i>
4504	Priorité avec une signalisation fixe «Stop»	0	<i>2</i>
4505	Priorité en obliquant à gauche devant des véhicules venant en sens inverse	5	<i>5</i>
4506	En obliquant à gauche devant un véhicule suivant de près sur la voie de circulation	1	<i>0</i>
4507	En obliquant à gauche devant un véhicule suivant de près sur la piste cyclable	0	<i>0</i>
4508	En obliquant à droite devant un véhicule dans la même direction	0	<i>0</i>
4509	En obliquant à droite devant un véhicule dans la direction opposée (sur la piste cyclable, etc.)	0	<i>0</i>
4510	Refus d'accorder la priorité en entrant dans le trafic (depuis un chemin rural, forestier, etc.)	0	<i>3</i>

4511	Refus d'accorder la priorité à l'entrée sur une (semi-)autoroute	0	<i>0</i>
4512	Priorité au démarrage du bord de la route	0	<i>0</i>
4513	Priorité devant une piste ou bande cyclable	0	<i>0</i>
4514	Arrêt obligatoire devant un passage pour piétons	1	<i>3</i>
4515	Refus d'accorder la priorité au tramway	0	<i>0</i>
4516	Refus d'accorder la priorité à l'autobus de ligne	0	<i>0</i>
4517	Refus d'accorder la priorité à l'entrée dans la circulation depuis une place privée, etc.	0	<i>0</i>
4518	Refus d'accorder la priorité aux véhicules en sens inverse lors du contournement d'un obstacle, d'un véhicule arrêté ou de piétons arrêtés	1	<i>0</i>
4519	Refus d'accorder la priorité aux véhicules avec feu bleu et / ou sirène	0	<i>0</i>
4599	Autres refus de priorité	1	<i>4</i>
<hr/>			
46.	Autres mouvements dans la circulation		
4601	Marche arrière imprudente	10	<i>9</i>
4602	Demi-tour imprudent	1	<i>0</i>
4603	Stationnement non conforme	0	<i>0</i>
4604	Arrêt non conforme	0	<i>0</i>
4605	Arrêt (freinage) sans raison sur la chaussée, arrêt intempestif	0	<i>1</i>
4606	Suivre de trop près le véhicule qui précède	6	<i>4</i>
4607	Manœuvrer sans l'aide d'une tierce personne	0	<i>0</i>
4699	Autre attitude fautive lors des mouvements dans la circulation	2	<i>6</i>
<hr/>			
47.	Trafic de cycles et cyclomoteurs		
4701	Non utilisation de la piste cyclable	0	<i>0</i>
4702	Non utilisation de la bande cyclable	0	<i>0</i>
4703	Circuler en sens interdit (sur piste cyclable, voie piétonne ou bande cyclable, etc.)	0	<i>0</i>
4704	Emprunter un passage pour piétons pour traverser la route	0	<i>0</i>
4705	Circuler le long du trottoir ou de la voie piétonne	0	<i>0</i>
4706	Non utilisation de la voie souterraine ou supérieure pour cyclistes	0	<i>0</i>
4799	Autre attitude fautive d'un cycliste ou d'un cyclomotoriste	0	<i>0</i>
<hr/>			
48.	Engins assimilés à des véhicules		
4801	Circulation en sens interdit (sur une piste ou bande cyclable, voie piétonne, etc.)	0	<i>0</i>
4802	Traversée imprudente de la route (pas à l'allure d'un homme au pas)	0	<i>0</i>
4803	Jouer sur ou au bord de la route	0	<i>0</i>
4804	Non-utilisation du trottoir	0	<i>0</i>
4805	Non-utilisation du passage pour piétons (à moins de 50 m)	0	<i>0</i>
4806	Non-utilisation du passage souterrain ou supérieur	0	<i>0</i>
4807	Non-utilisation de la voie piétonne	0	<i>0</i>
4808	Non-utilisation de la piste cyclable, voie piétonne	0	<i>0</i>
4809	Circuler sur la route principale (le long de la route)	0	<i>0</i>
4810	Manque d'égards pour les piétons	0	<i>0</i>
4811	Comportement incorrect sur un passage piéton	0	<i>0</i>
4899	Autre attitude fautive du conducteur de l'engin assimilé à un véhicule	0	<i>0</i>
<hr/>			
5.	Influence directe du piéton		
51.	Etat du piéton		
5101	Influence de l'alcool	1	<i>0</i>
5102	Influence de stupéfiants	0	<i>0</i>
5103	Influence de médicaments	0	<i>0</i>
5104	Etat de faiblesse	0	<i>0</i>
5105	Visibilité diminuée (pas de lunettes, etc.)	0	<i>0</i>

5106	Maladies physiques ou psychiques	0	<i>0</i>
5107	Tentative de suicide (conséquence 970)	0	<i>0</i>
5108	Décès avant la collision (par ex. défaillance cardiaque, conséquence 970)	0	<i>0</i>
5199	Autres facteurs d'influence de nature médicale	0	<i>0</i>

52. Influence / comportement du piéton

5201	Inobservation des règles de la circulation données par des signes de la main (police, pompiers, patrouilleurs scolaires, etc.)	0	<i>0</i>
5202	Inobservation d'un signal	0	<i>0</i>
5203	Inobservation d'une marque	0	<i>0</i>
5204	Traversée imprudente de la route (en marchant)	0	<i>1</i>
5205	Sauter / courir sur la chaussée	0	<i>1</i>
5206	Jouer sur ou au bord de la route	0	<i>0</i>
5207	Non-utilisation du trottoir	0	<i>0</i>
5208	Non-utilisation du passage pour piétons (à moins de 50m)	0	<i>1</i>
5209	Non-utilisation du passage souterrain ou supérieur pour piétons	0	<i>0</i>
5210	Non-utilisation de la voie piétonne	0	<i>0</i>
5211	Non-utilisation de la piste cyclable et de la voie piétonne	0	<i>0</i>
5212	Marcher ou courir du mauvais côté de la route	0	<i>0</i>
5213	Comportement incorrect sur la voie piétonne	0	<i>0</i>
5214	Non-respect de la signalisation lumineuse	0	<i>0</i>
5215	Jet d'objets (pierres, bouteilles, cycles, etc.) sur la chaussée par un piéton	0	<i>0</i>
5216	Evitement / frayeur à cause d'un animal domestique	0	<i>0</i>
5299	Autre attitude fautive du piéton	0	<i>0</i>

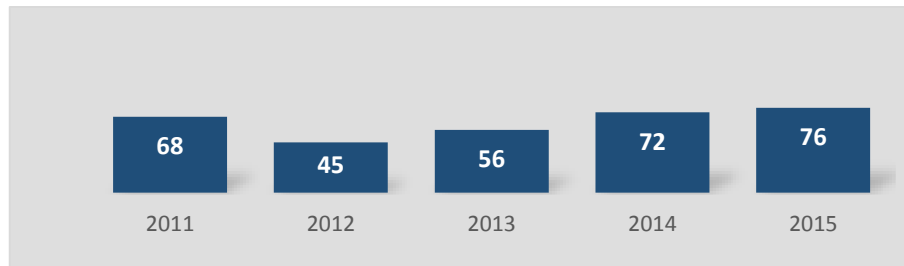
6. Cause inconnue

61. Cause inconnue

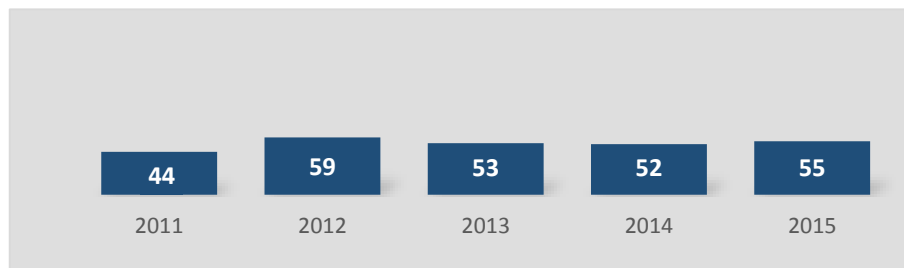
6101	Véhicule stationné (omission de la déclaration obligatoire)	3	<i>1</i>
6199	Cause inconnue	11	<i>14</i>

Principales causes d'accidents

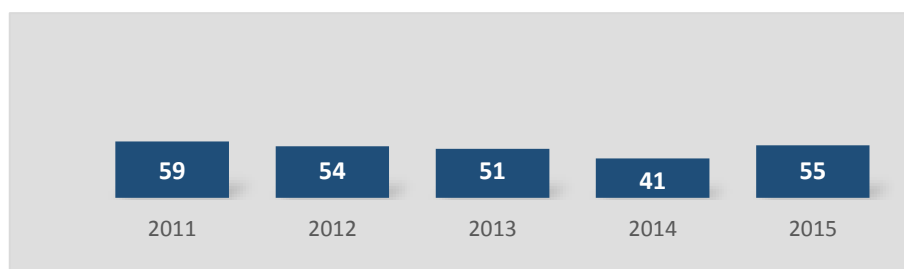
Manque d'attention



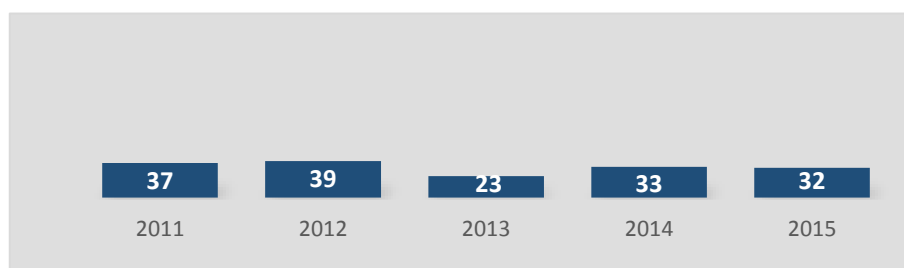
Alcool, drogues et médicaments



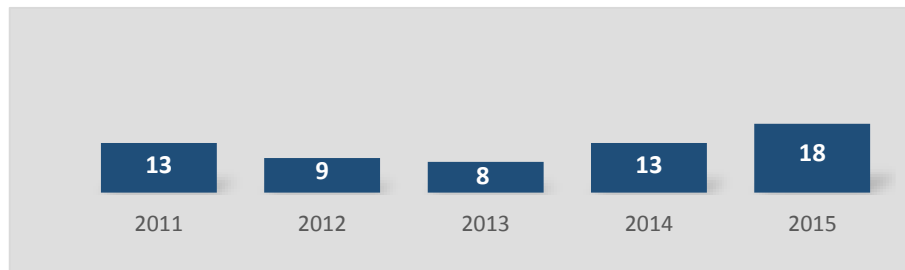
Vitesse



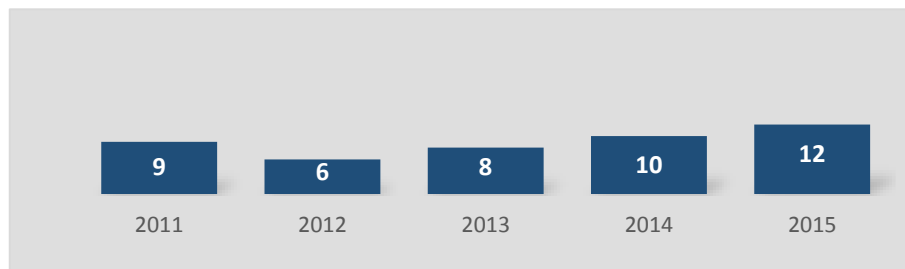
Droit de priorité



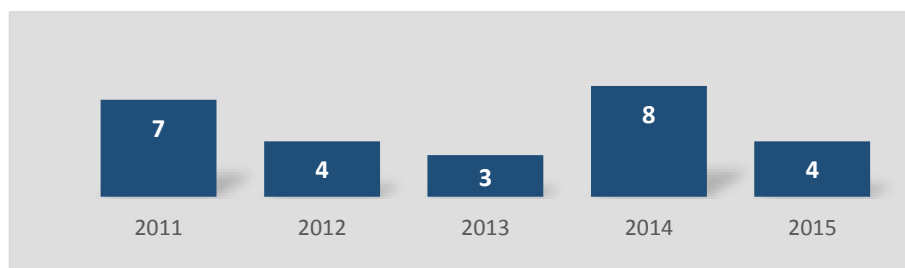
Dépassements



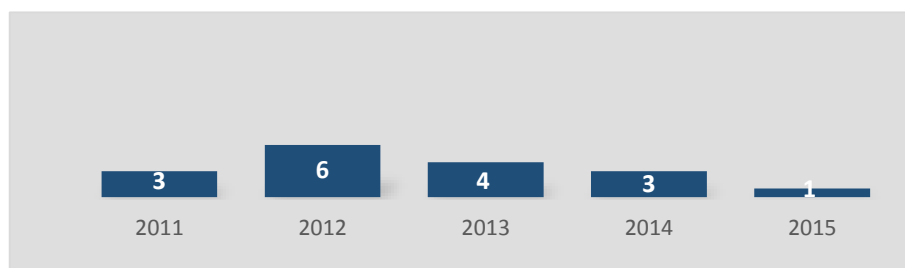
Négligence



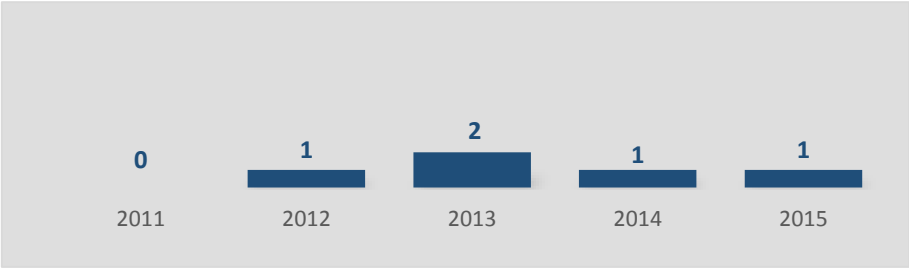
Signalisation




Fautes commises par des piétons





Défectuosités subites du véhicule



Résumé des accidents mortels

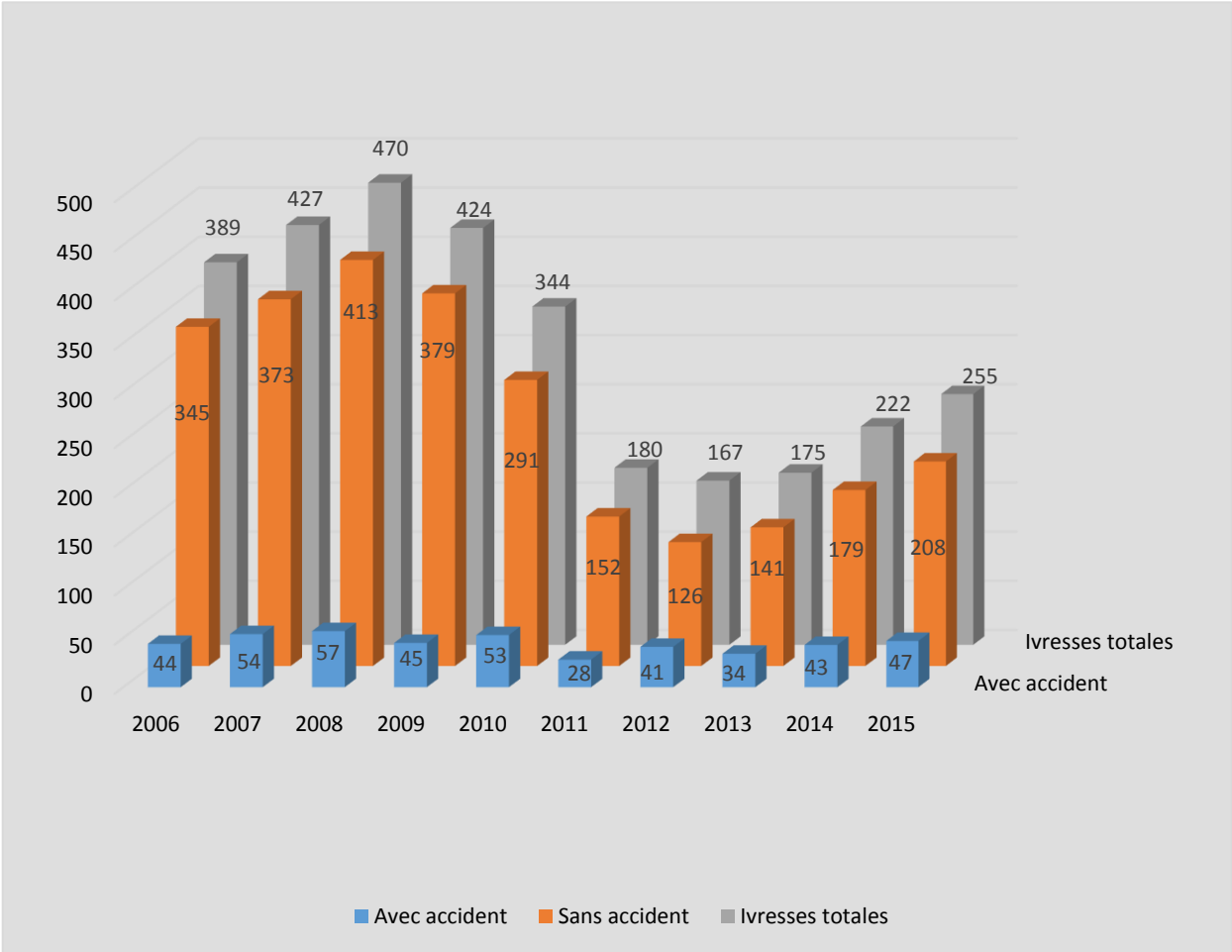
Route	Lieu et date	Genre
	Autoroute A16 – tunnel du Mont-Terri, entre St-Ursanne et Courgenay.	2 voitures impliquées
	Dimanche 31.05.2015, vers 1510 h.	
Fautes et responsables		Victime
<p>Un automobiliste circulait sur l'autoroute A16 de St-Ursanne en direction de Courgenay. Peu avant la sortie du tunnel du Mont-Terri, pour une raison indéterminée, il se déportait à gauche sur la voie réservée aux véhicules circulant en sens inverse. Ce faisant, il percutait frontalement une voiture qui circulait correctement en sens inverse.</p>		
<p>La passagère arrière du véhicule fautif décédait sur les lieux même de l'accident.</p>		Passagère : 1 (65 ans)

Route	Lieu et date	Genre
	Autoroute A16 – tunnel du Mont-Russelin, entre Glovelier et St-Ursanne.	2 voitures impliquées
	Jeudi 10.12.2015, vers 1135 h.	
Fautes et responsables		Victime
<p>Un automobiliste circulait sur l'autoroute A16 de Glovelier en direction de St-Ursanne. Dans le tunnel du Mont-Russelin, probablement suite à une inattention, il se déportait à gauche sur la voie de circulation réservée aux véhicules circulant en sens inverse. Dès lors, il heurtait frontalement une voiture qui circulait correctement en sens inverse.</p>		
<p>Le conducteur non fautif décédait sur les lieux de l'accident.</p>		Conducteur : 1 (38 ans)

Route	Lieu et date	Genre
	<p>Semi-autoroute A16 reliant Moutier à Courrendlin, jonction de Choindez – voie de sortie.</p> <p>Dimanche 13.12.2015, vers 0110 h.</p>	<p>1 voiture seule en cause</p>
Fautes et responsables		Victime
<p>Un automobiliste circulait sur la semi-autoroute A16 de Moutier en direction de Courrendlin. A la sortie de Choindez, suite à une vitesse inadaptée à la configuration des lieux, il heurtait violemment le parapet séparant la chaussée de la zone de chantier. Suite à ce choc, le conducteur était éjecté de sa voiture pour retomber lourdement dans la zone de chantier.</p>		
<p>Le conducteur décédait lors de son transport à l'hôpital.</p>		<p>Automobiliste : 1 (42 ans)</p>

Accidents et alcoolémies

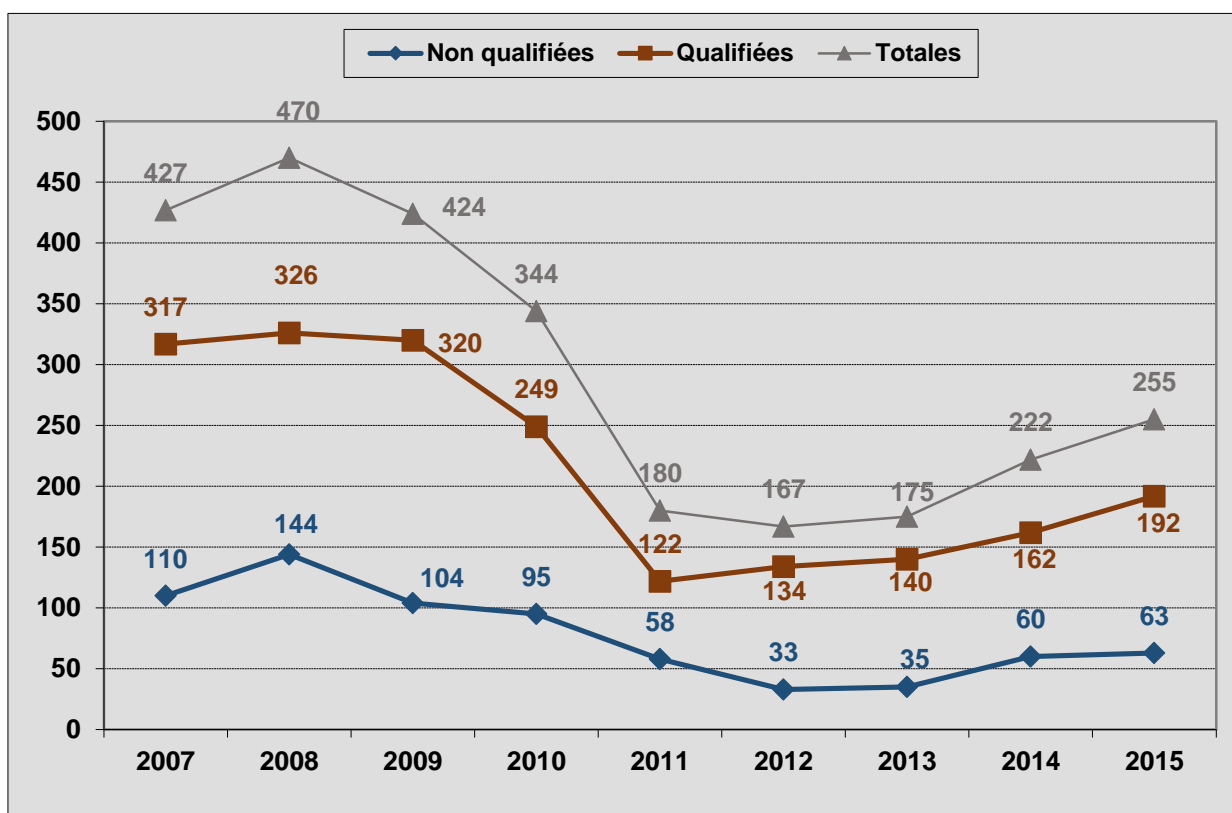
Evolution sur 10 ans



Alcoolémies

Non qualifiées : de 0.50 o/oo à 0.79 o/oo

Qualifiées : 0.80 o/oo et plus



Analyse

Chiffres des accidents et du nombre de véhicules à moteur

En 2015, nous constatons que le nombre des accidents de la circulation est en augmentation de 26 unités par rapport à l'année dernière. L'effectif des véhicules à moteur est en hausse de 858 unités.

	2013	2014	2015	DIFFERENCE 2013 - 2014	
ACCIDENTS	272	301	327	+	26
VEHICULES A MOTEUR	60267	61442	62300	+	858
ACCIDENTS MORTELS	1	4	3	-	1
VICTIMES	1	5	3	-	2

Entre 2014 et 2015, le nombre des accidents augmente de 26 unités. Le nombre de véhicules à moteur en circulation au Jura est en augmentation.

En 2014, 157 accidents ont fait 204 victimes (162 blessés légers et 42 blessés graves).

En 2015, 165 accidents ont fait 206 victimes (177 blessés légers et 29 blessés graves), soit un nombre en légère augmentation pour les blessés légers et en diminution pour les blessés graves.

Les accidents mortels sont en baisse par rapport à 2014, soit trois accidents causant trois morts en 2015.

Enfants et adolescents impliqués dans des accidents

Comme sur les tableaux des pages 22 et 23, sont pris en compte tous les enfants et adolescents âgés de 1 mois à 17 ans.

	2014	2015	DIFFERENCE 2012 - 2013	
ENFANTS ET ADOLESCENTS IMPLIQUES	27	44	+	17
ENFANTS ET ADOLESCENTS FAUTIFS	13	8	-	5

Accidents selon l'heure, le jour et le mois

C'est entre 15 et 17 heures que les accidents sont les plus fréquents. Les samedis et dimanches ont été les jours durant lesquels le plus d'accidents de la circulation se sont produits.

Cette année, c'est aux mois de juin et de novembre que nous comptons le plus grand nombre d'accidents.

Nous dénombrons un décès en mai et deux en décembre.

Alcoolémie

Le graphique de la page 40, nous montre une augmentation de quatre accidents dus à la consommation d'alcool.

208 personnes ont fait l'objet d'un rapport adressé au Ministère public suite à une consommation d'alcool sans accident et **47** avec accident.

Fautes de circulation

Quant aux fautes de circulation qui sont à l'origine des accidents, citons les principales par ordre d'importance :

1.	Manque d'attention	76	<i>72</i>
2.	Vitesse	55	<i>41</i>
3.	Alcoolémie	52	<i>52</i>
4.	Refus de la priorité	32	<i>33</i>

(En italique les chiffres de l'année précédente)