

COMMUNE DE HAUTE-SORNE

Localité de Glovelier

PLAN SPECIAL CANTONAL

« Projet-pilote de géothermie profonde »
Plan d'occupation du sol et des équipements

Modifications du plan de zones
Parcelles n° 788-1702-2000-2035-2136-2137-2185-2228-2234

GEOMETRE OFFICIEL
ETABLI AVEC LES DONNEES DE LA MENSURATION OFFICIELLE DU 23 MAI 2013
PLAN CERTIFIE EXACT LE GEOMETRE OFFICIEL
DELEMONT, LE 20.4.2015

Sitadel Sàrl
Rte de Rossmaison 100
2900 Delémont
www.sitadel.ch 032 423 23 36

AUTORITE CANTONALE
INFORMATION ET PARTICIPATION DU 12 MAI 2014 AU 20 JUIN 2014
DEPOT PUBLIC DU 29 OCTOBRE 2014 AU 28 NOVEMBRE 2014
ADOPTÉ PAR LE GOUVERNEMENT DE LA RÉPUBLIQUE ET CANTON DU JURA LE 2 JUN 2015
LE PRÉSIDENT LE CHANCELIER
LE CHANCELIER SOUS-SERIE CERTIFIE L'EXACTITUDE DES INDICATIONS CI-DESSUS
DELEMONT, LE

- LEGENDE**
- Périmètre du plan spécial
 - Périmètre du changement d'affectation

- AFFECTATION Usages particuliers**
- AAc Zone d'activités A, secteur c (secteur AAc)
 - Surface verte
 - ZA Zone agricole A

- IMPLANTATIONS**
- Alignement aux équipements
 - Bâtiments et constructions
 - Bassins
 - Plate-forme comprenant les forages
 - Accès principal au site

- EQUIPEMENTS PRIVÉS**
- Existant Nouveau A supprimer
 - Conduite d'évacuation des eaux usées, chambre, vanne et sens d'écoulement
 - Conduite d'évacuation des eaux claires, chambre, vanne et sens d'écoulement
 - Conduite d'alimentation d'eau potable et hydrant
 - Prise d'eau dans le Tabellion
 - Conduite Swisscom
 - Conduite électrique (16 KV) + transformateur
 - Bosquet bas
 - Station de mesure de débit du Tabellion

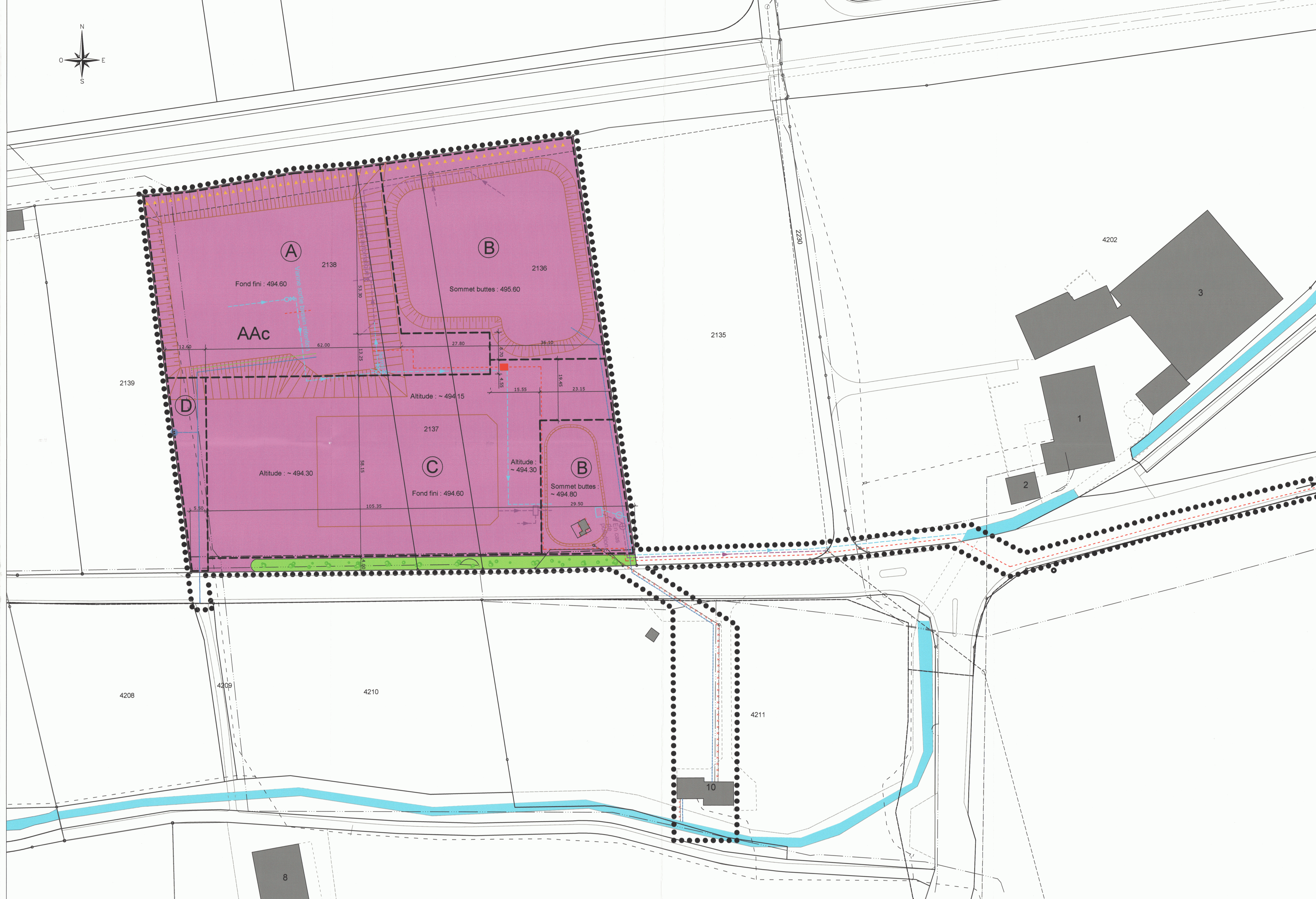
- A TITRE ILLUSTRATIF (informations non contraignantes)**
- Existant Nouveau A supprimer
 - Bâtiment et couverture du sol
 - Cours d'eau
 - Voie ferrée
 - Conduite d'eau de secours Glovelier-Berfincourt
 - Secteur à utilisation sensible (rayonnement non ionisant, 14 m de la ligne HT)
 - Talus et niveaux

Echelles 1:500 & 1:2'000

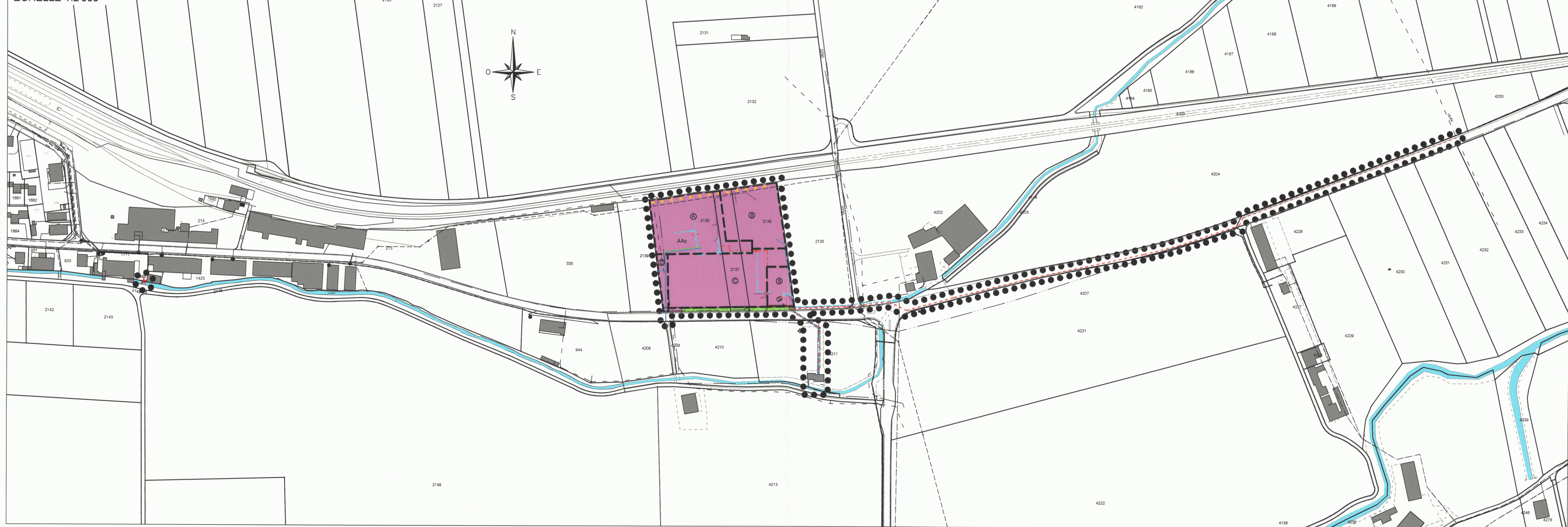
Version	Date	Prod.	CP	Appr.	Format
1	08.10.2014	MB	BC	-	80 x 120
2	10.04.2015	MB	BC	-	80 x 120

© 2015 Jura SA
GEO ÉNERGIE SUISSE
Projet DP n° 12J049-801H

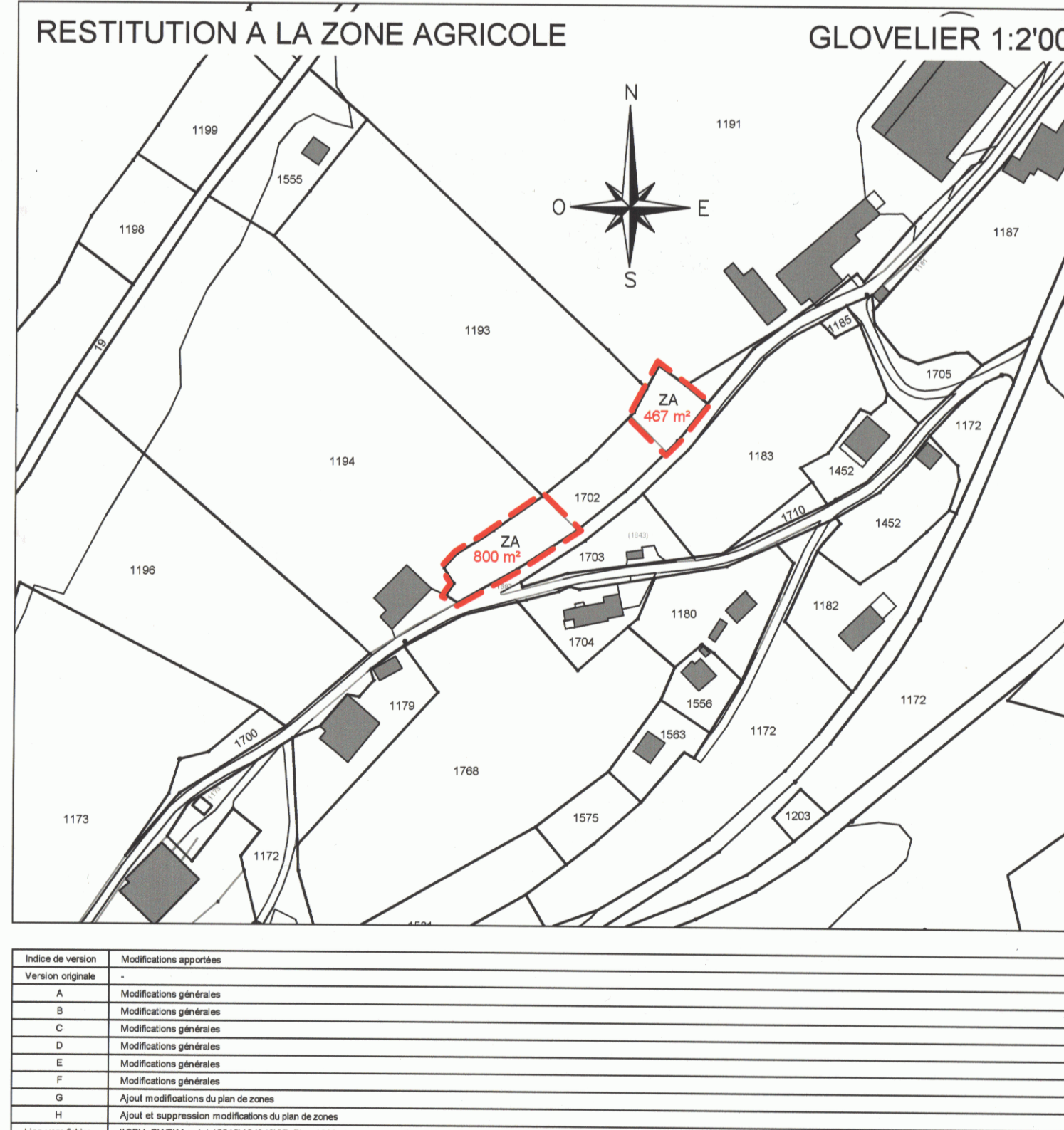
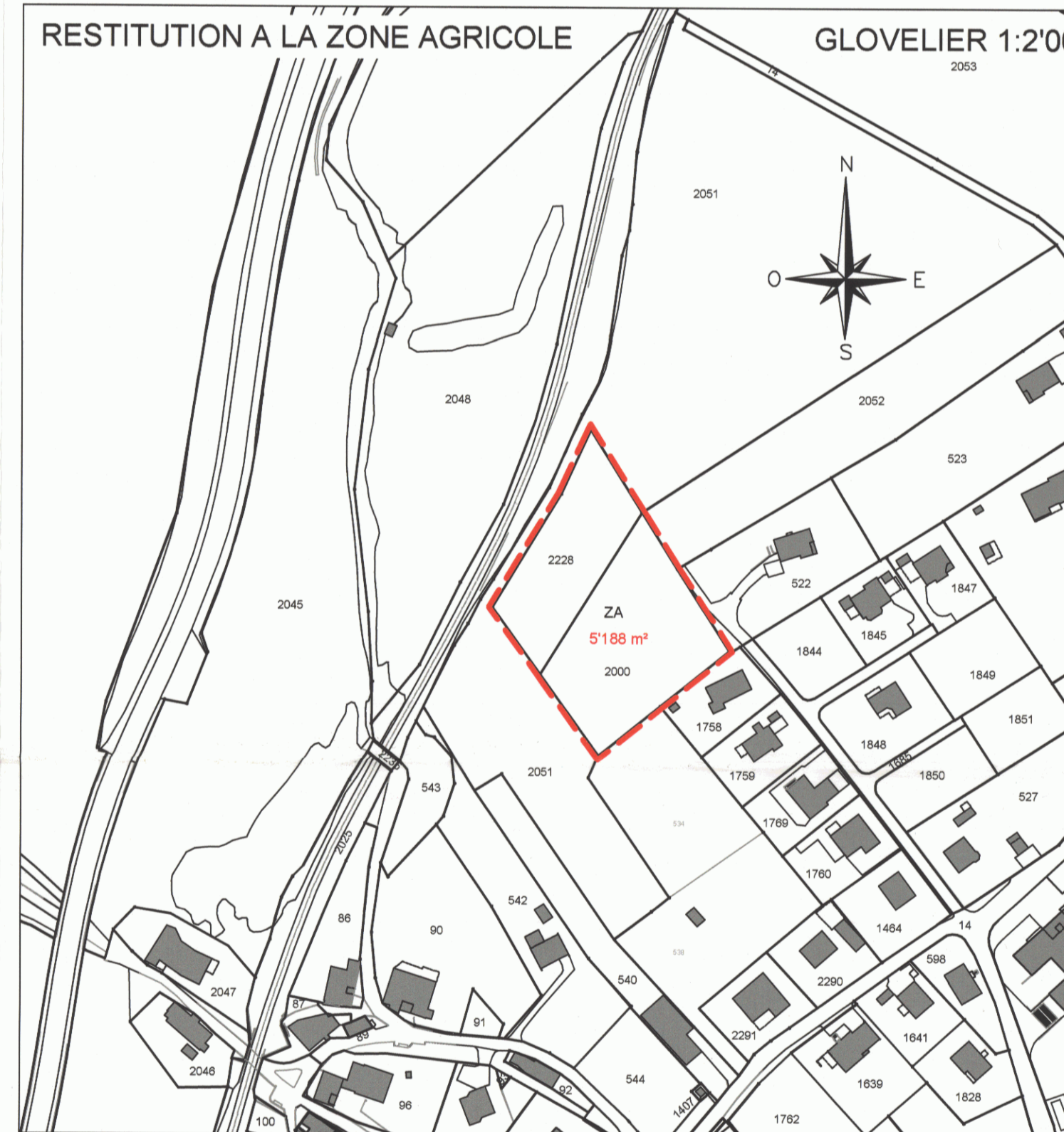
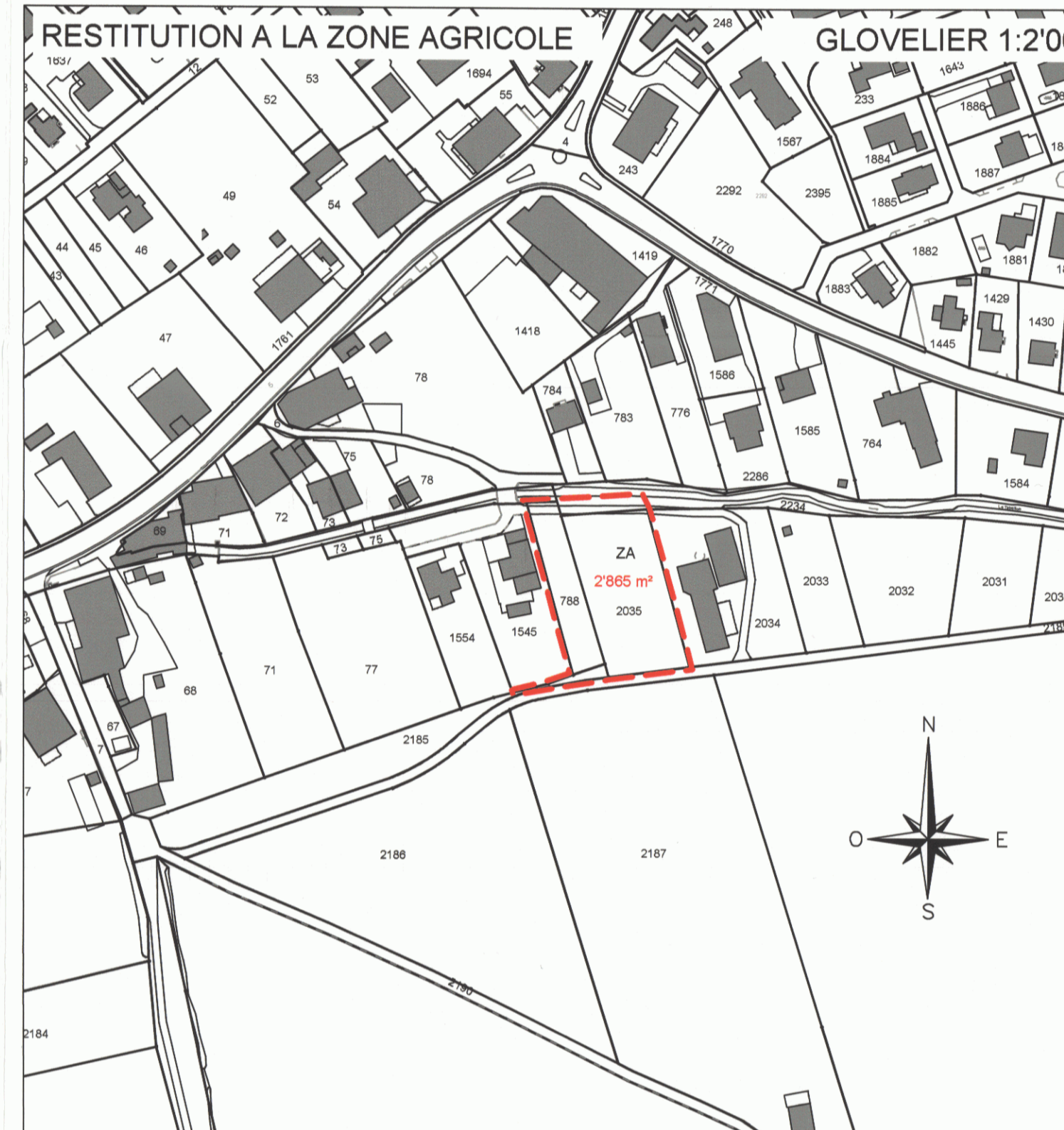
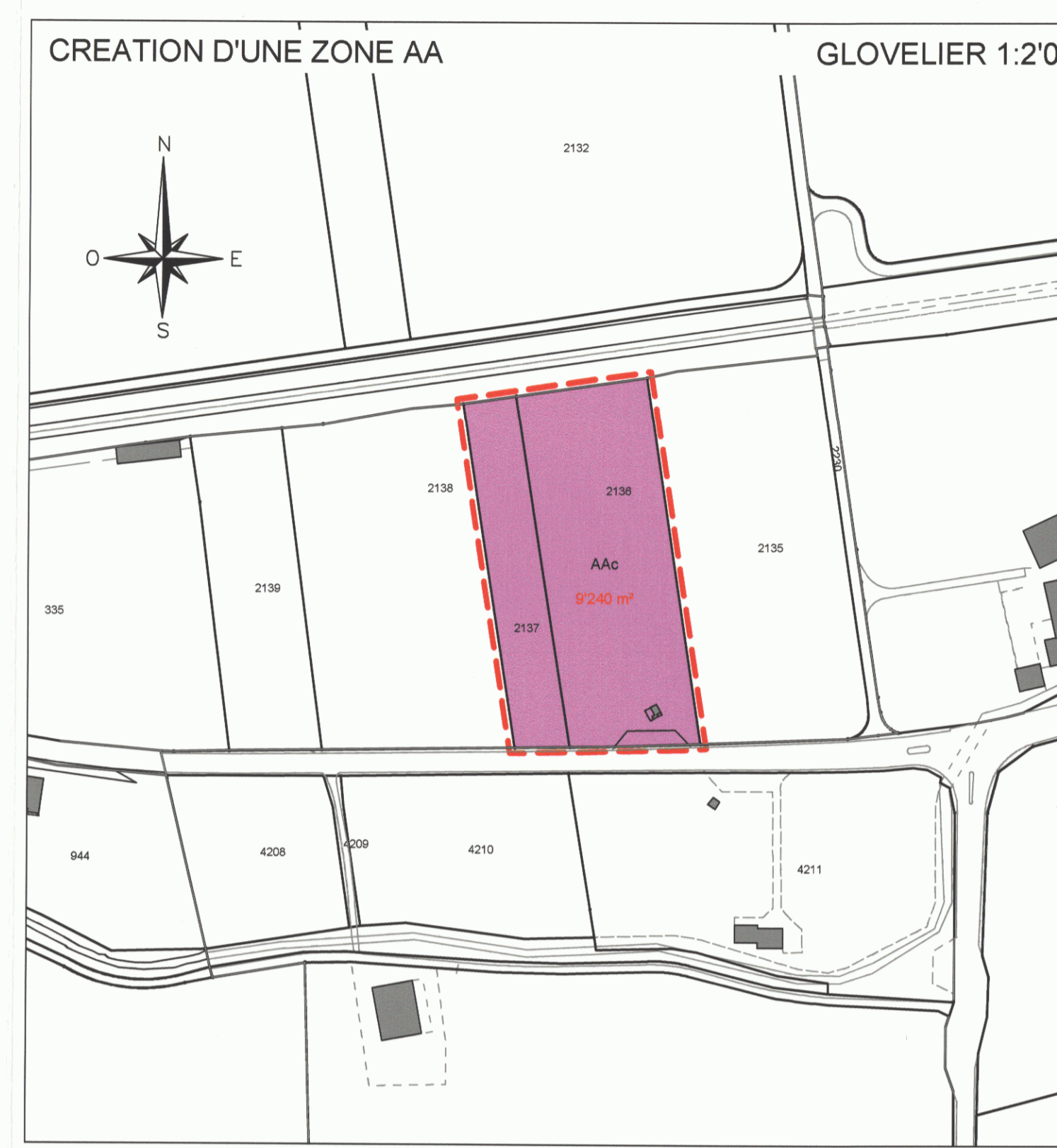
ECHELLE 1:500



ECHELLE 1:2'000



MODIFICATIONS DU PLAN DE ZONES



Etat de l'objet	Modification
A	Modification générale
B	Modification partielle
C	Modification partielle
D	Modification partielle
E	Modification partielle
F	Modification partielle
G	Modification partielle
H	Modification partielle
I	Modification partielle
J	Modification partielle
K	Modification partielle
L	Modification partielle
M	Modification partielle
N	Modification partielle
O	Modification partielle
P	Modification partielle
Q	Modification partielle
R	Modification partielle
S	Modification partielle
T	Modification partielle
U	Modification partielle
V	Modification partielle
W	Modification partielle
X	Modification partielle
Y	Modification partielle
Z	Modification partielle