



Demande de permis de construire n° 12J049-804G

Commune de Haute-Sorne, localité de Glovelier
Projet-pilote de géothermie profonde

Maître d'ouvrage: rub RWB Jura SA
Nom, prénom: ...
L'auteur du projet: rub RWB Jura SA
Nom, prénom: ...

Timbre et date: 27.4.2015

Propriétaire foncier: rub RWB Jura SA
Nom, prénom: ...

Timbre et date: 27.4.2015

Phase forage
Situations 1:5'000 & 1:500 + détails 1:50 & 1:20



Version	Date	Prod.	CP	Appr.	Format
A	30.08.2013	MB	BC	-	80 x 80
B	27.01.2014	MB	BC	-	80 x 84
G	30.04.2014	MB	BC	-	80 x 105

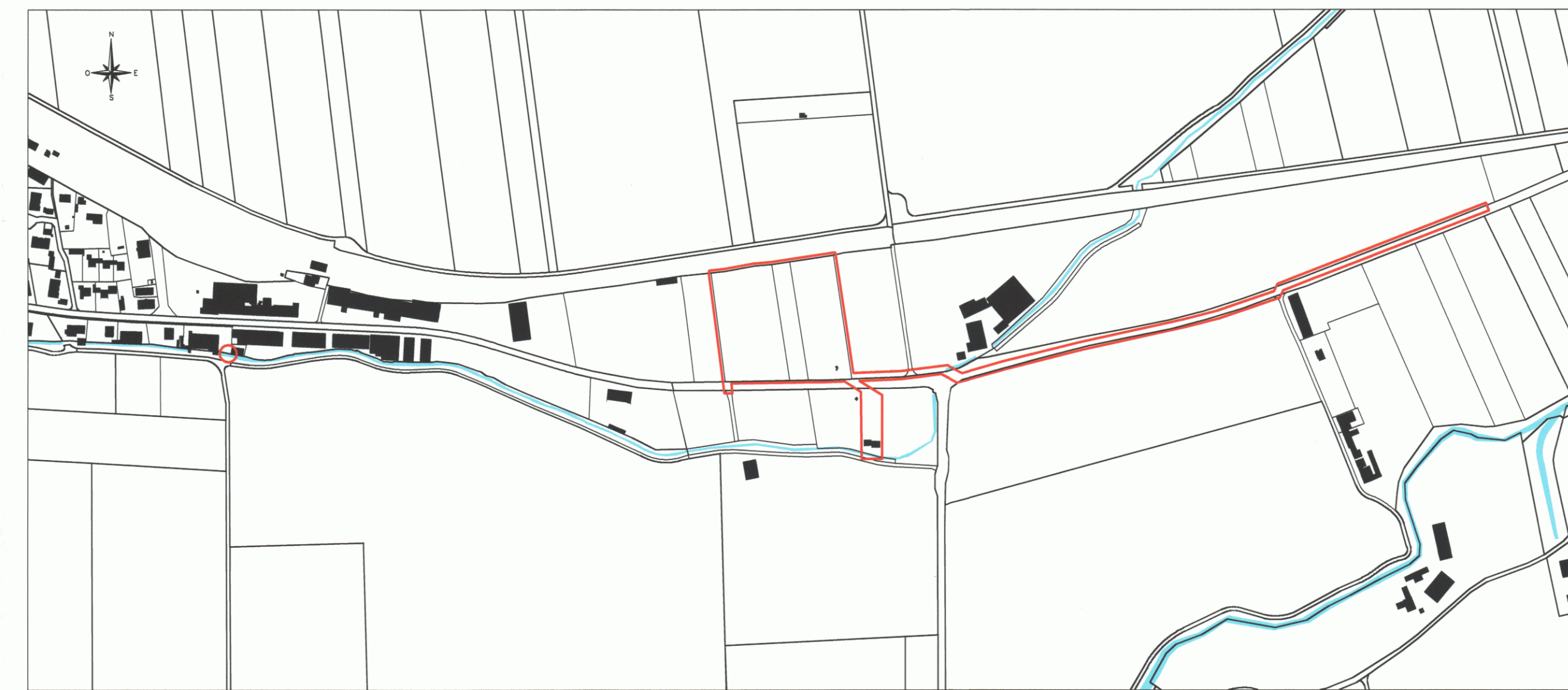
RWB Jura SA
Case Pôssale 1002
Route de Fontaines 77
2800 Porrentruy

LEGENDE

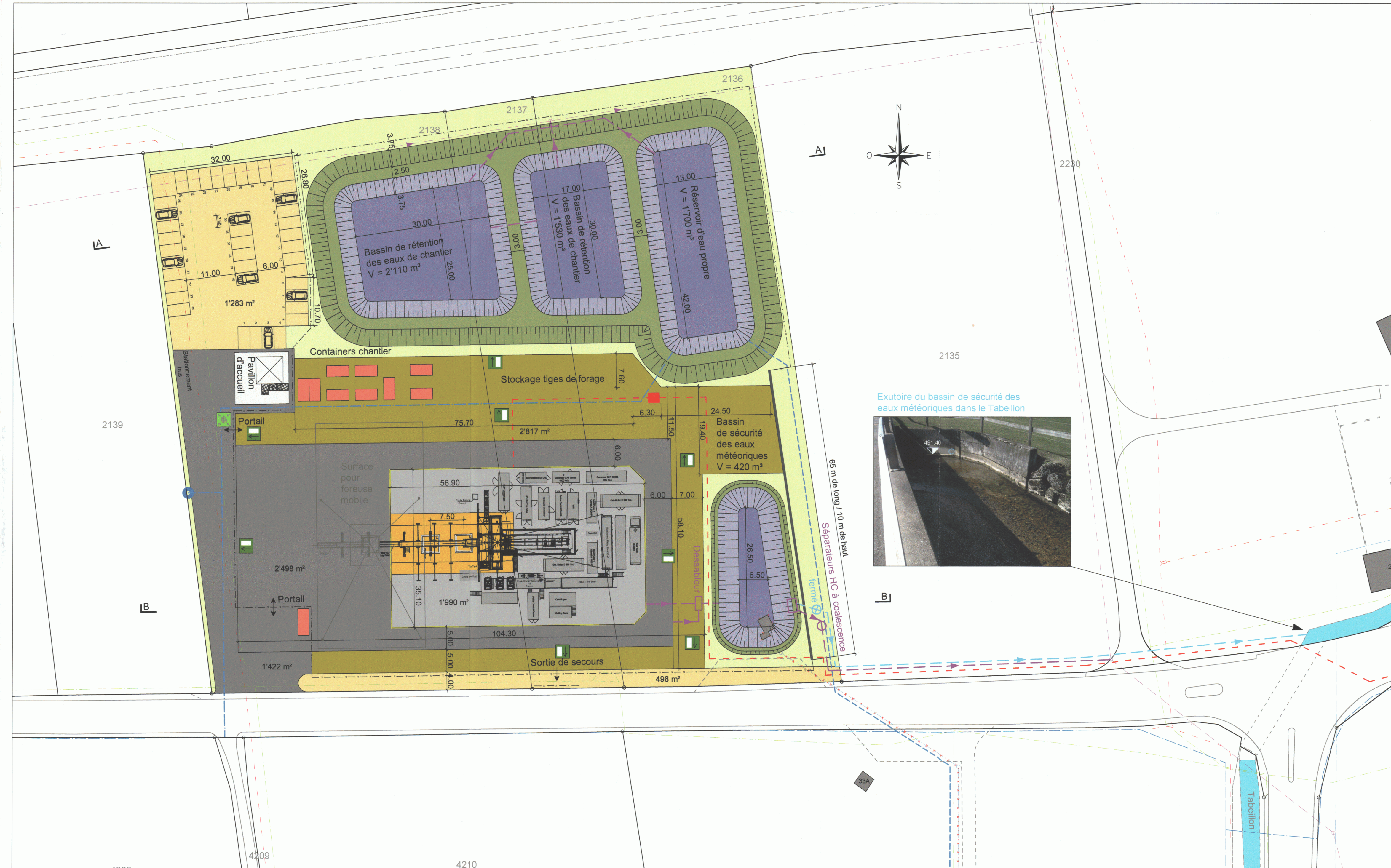
- Existant Nouveau A supprimer
- Conduite d'évacuation des eaux usées
- Conduite d'évacuation des eaux claires vers le Tabellion (pas en service)
- Conduite d'alimentation d'eau potable et hydrant
- Prise d'eau temporaire dans le Tabellion
- Conduite Swisscom
- Conduite électrique (16 KV) + transformateur
- Portail d'accès
- Clôture de sécurité
- Parois anti-bruit
- Bourrelet bitumineux
- Surface bétonnée imperméable
- Surface bitumineuse imperméable
- Surface bitumineuse (type route)
- Surface en chaille
- Bassin de rétention
- Talus
- Surface stabilisée
- Surface herbeuse
- Bâtiment et couverture du sol
- Sortie de secours et point de rassemblement

N° de version	Modifications apportées
Version originale	
A	Modifications générales
B	Modifications générales
C	Modifications générales
D	Modifications générales
E	Modifications générales
F	Modifications générales
G	Modifications générales

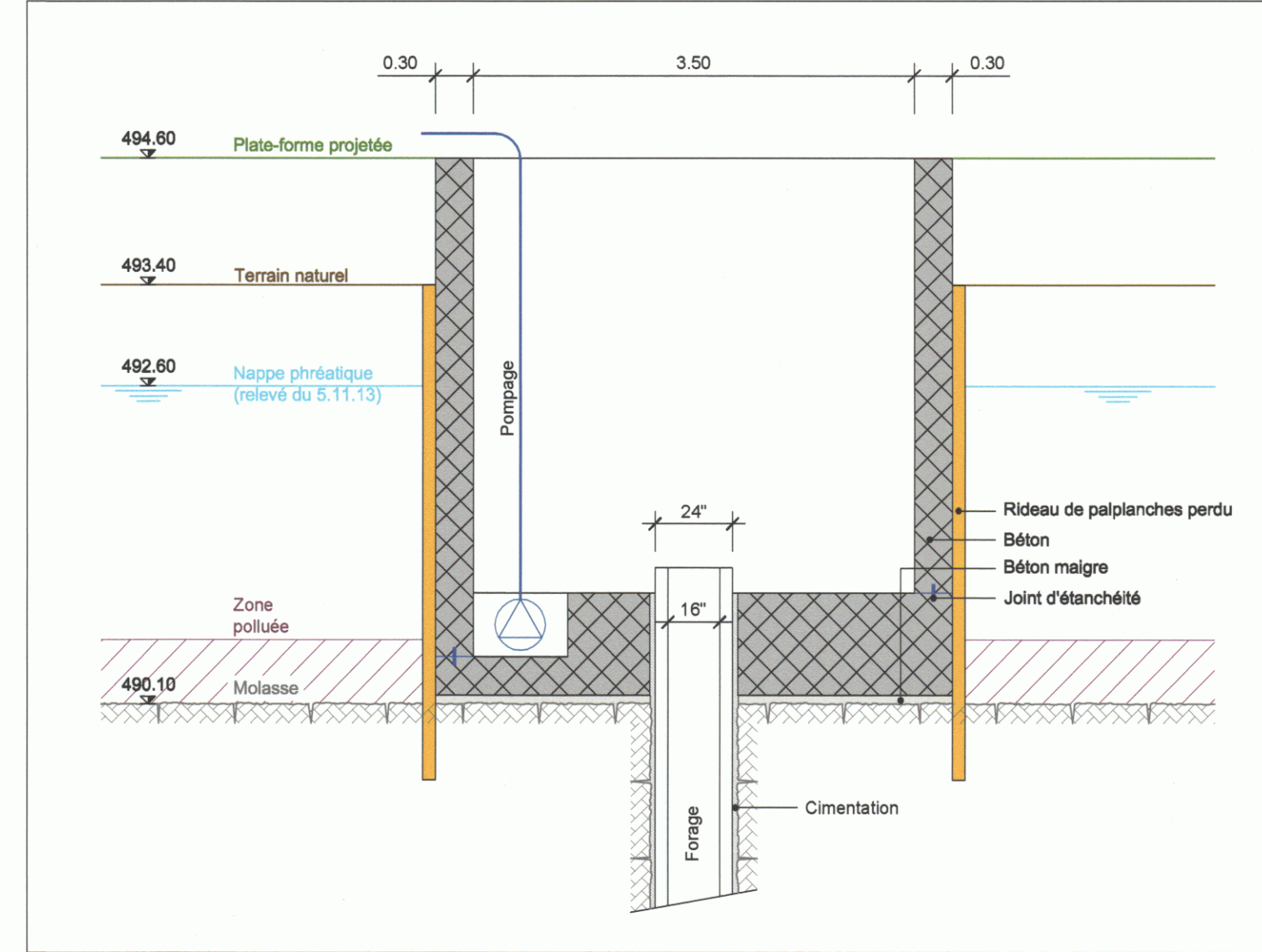
Situation 1:5'000



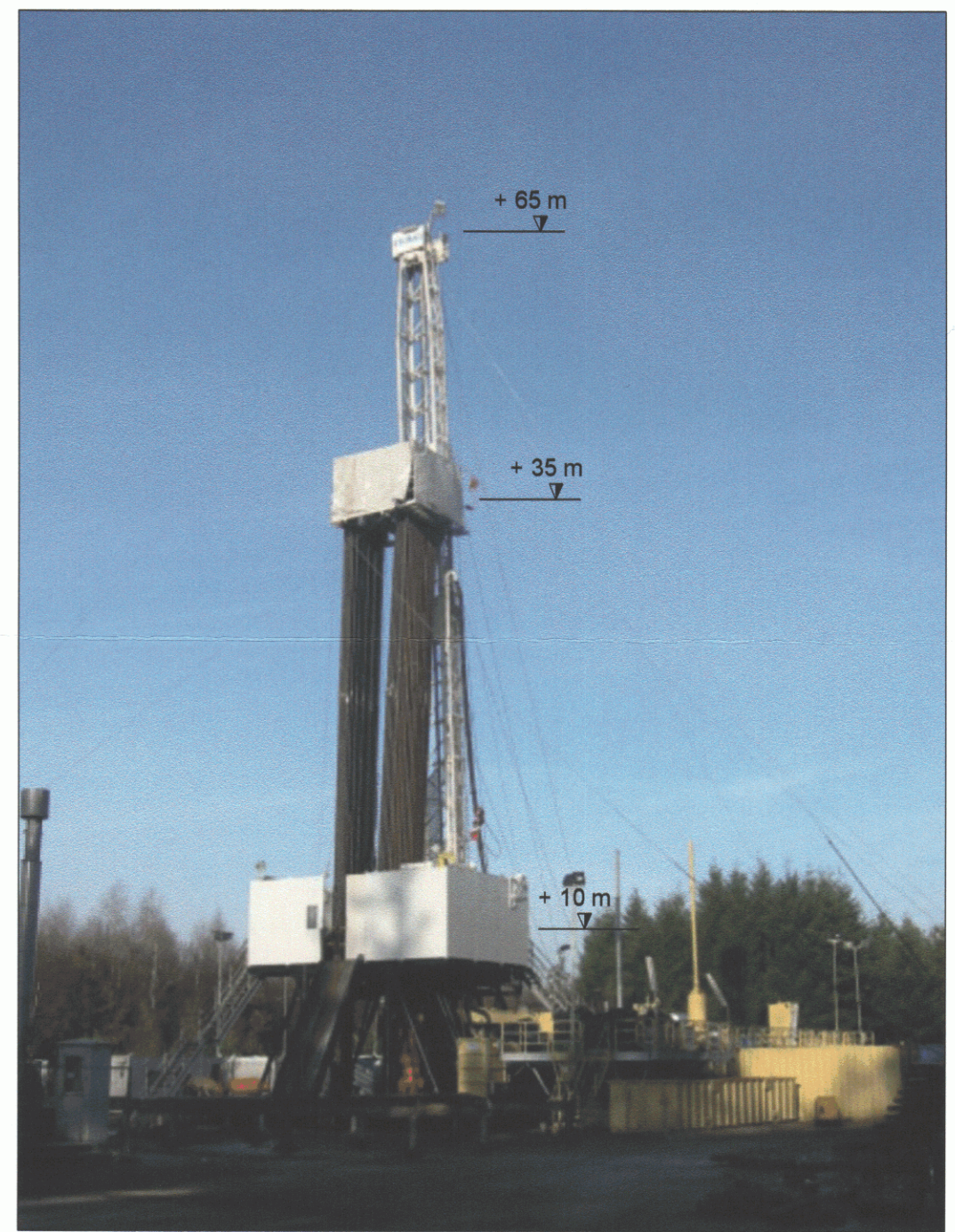
1. Phase forage
Situation 1:500



Cave de forage
Détail 1:50



Installation de forage



Clôture
Détail 1:20

