

Gérer la forêt publique aujourd'hui: Dans quel(s) but(s)? En évitant quels pièges?



Comment développer et mettre en œuvre une stratégie pour la gestion des forêt

- Introduction



- Projet

- Finances et Busines plan

- Conclusions



Introduction

- Claude-Alain Paroz
- Saicourt - Le Fuet
- La Poste
- Conseil de bourgeoisie depuis 1987
- Président depuis 2014

Bourgeoisie de Saicourt



- 48 ayants droit
- Assez active
- Corvées 3 x ½ jours
- 152 ha de terres et 220 pièces de bétails estivées sur 9 pâturages et 20,4km
- 203 ha de forêts et 1500 m³ de quotité
- 28 ans de collaboration avec la fondation en faveur de l'environnement





VALFORÊT

GESTION SYLVICOLE



Société de gestion des forêts publiques

Le projet



- Impulsion
- Adhésion des partenaires
- Motivation des gardes forestiers
- Soutien cantonal
- Coaching de Cédric Choffat Ecoeng
- Confiance du groupe de travail
- Calendrier

Historique

- 1) Cadre avant 2018
- 2) Résiliation au 31 décembre 2017
- 3) Volonté d'une gestion durable et performante pour les forêts publiques

Objectifs

Recherche d'un nouveau cadre de gestion, définition d'objectifs à atteindre.

- 1) durabilité dans la gestion
- 2) frais fixes minimums
- 3) recherche du meilleur rendement pour le propriétaire sur la durée
- 4) cadre de gestion adapté aux évolutions du marché
- 5) favoriser le développement durable, économie locale



Etendue géographique

Propriétaires membres:

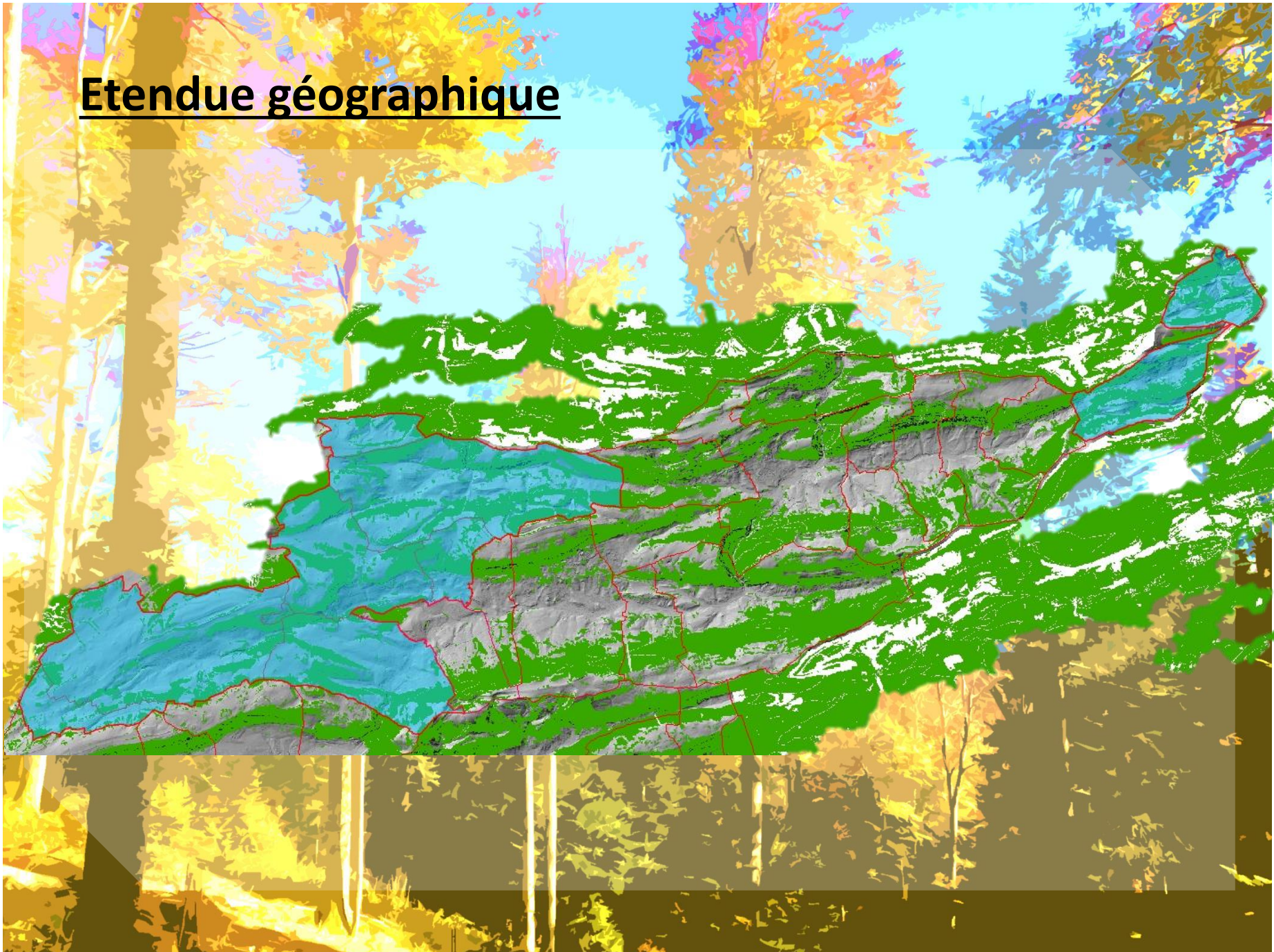
CM Petit-Val, BG Saicourt, CM Saules, Mun La Scheulte,
BG Tavannes, Mun Tramelan, Mun Rebévelier,

Tâches étatiques sur les bans de:

Elay, Mont-Tramelan, Petit-Val, Reconvilier, Saicourt,
Saules, La Scheulte, Tavannes, Tramelan, Rebévelier,

(forêts privées et publiques)

Etendue géographique



Méthodologie

Groupe de travail
(délégués + forestiers + OFOR + bureau d'étude)

Exécutifs

Exécutifs

Exécutifs

Exécutifs

Exécutifs

Exécutifs

Organe
décisionnel du
propriétaire

Organe
décisionnel du
propriétaire

Organe
décisionnel du
propriétaire

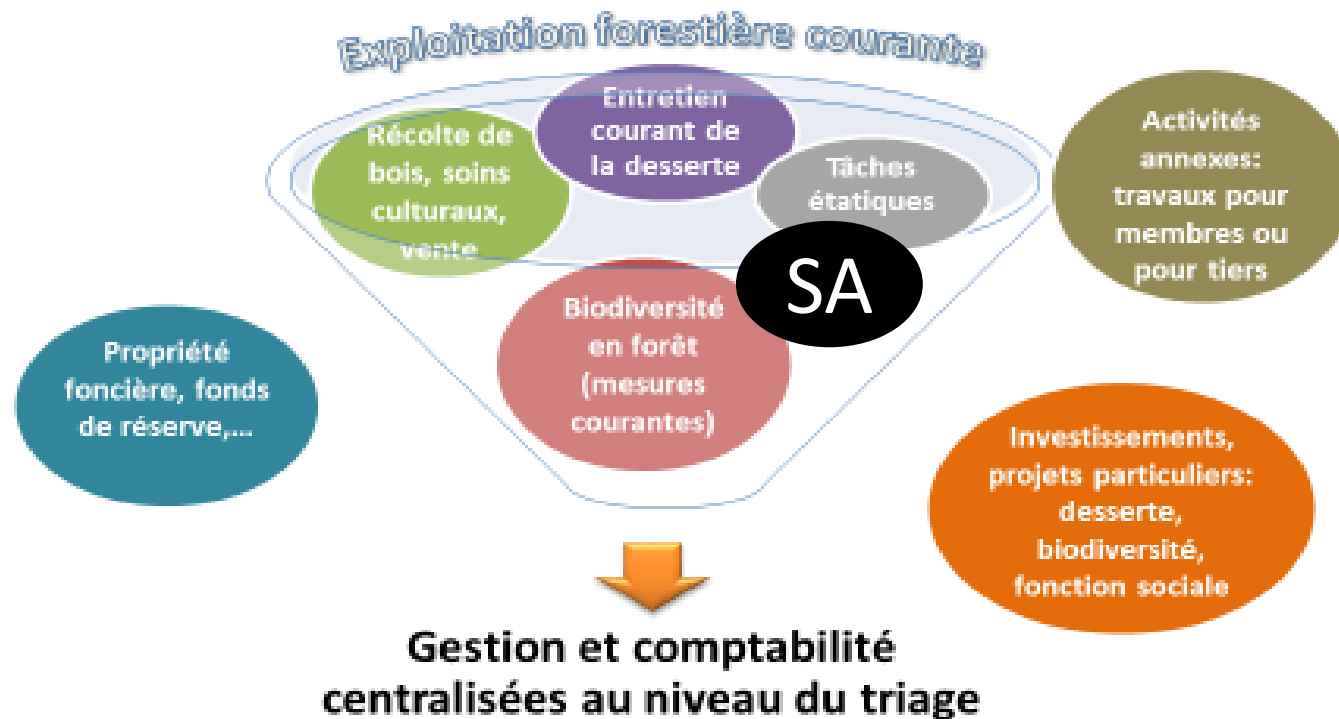
Organe
décisionnel du
propriétaire

Organe
décisionnel du
propriétaire

Organe
décisionnel du
propriétaire

Projet retenu

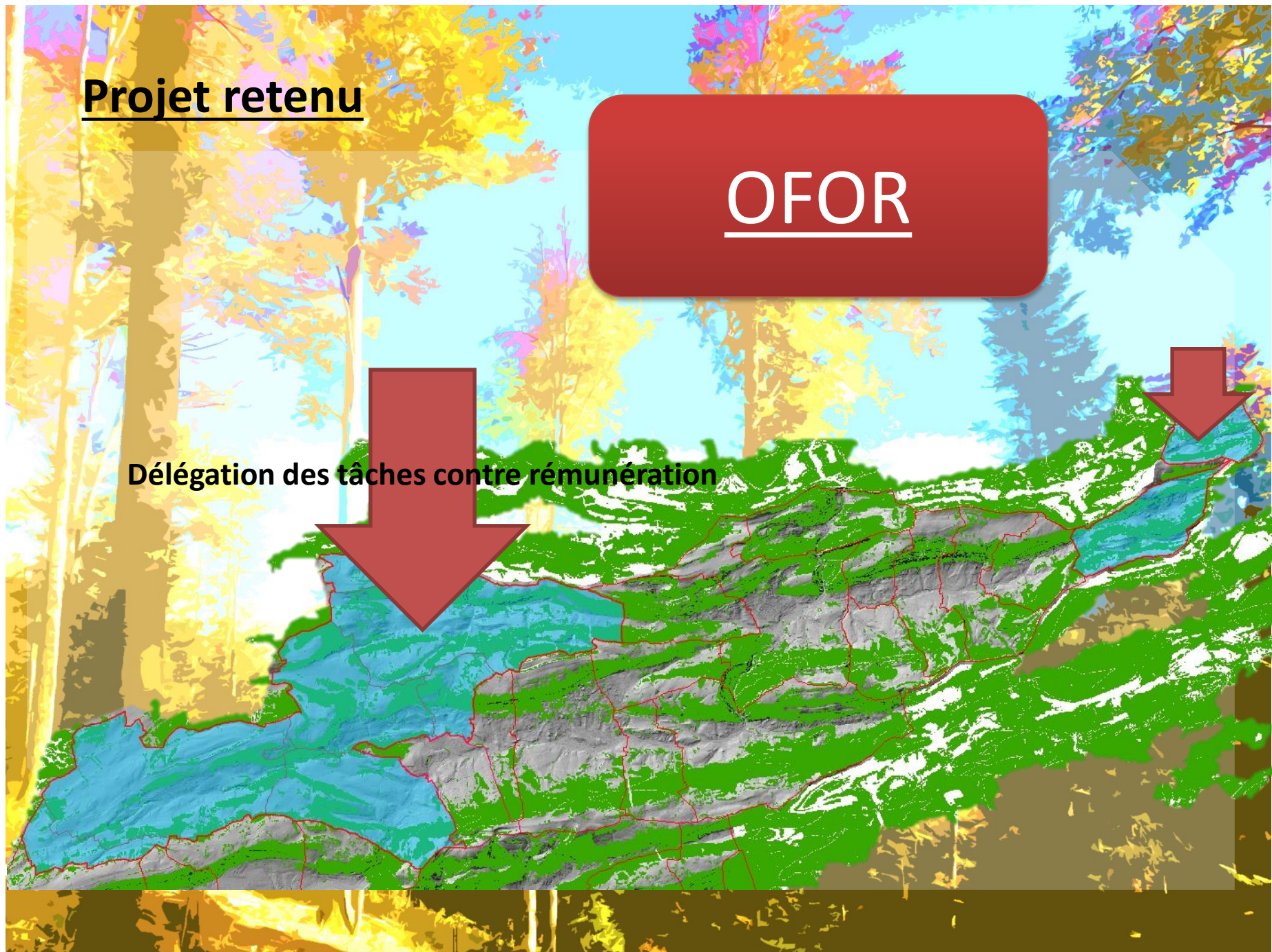
Buts de la future société Séparation des tâches (cas minimum)



Projet retenu

OFOR

Délégation des tâches contre rémunération

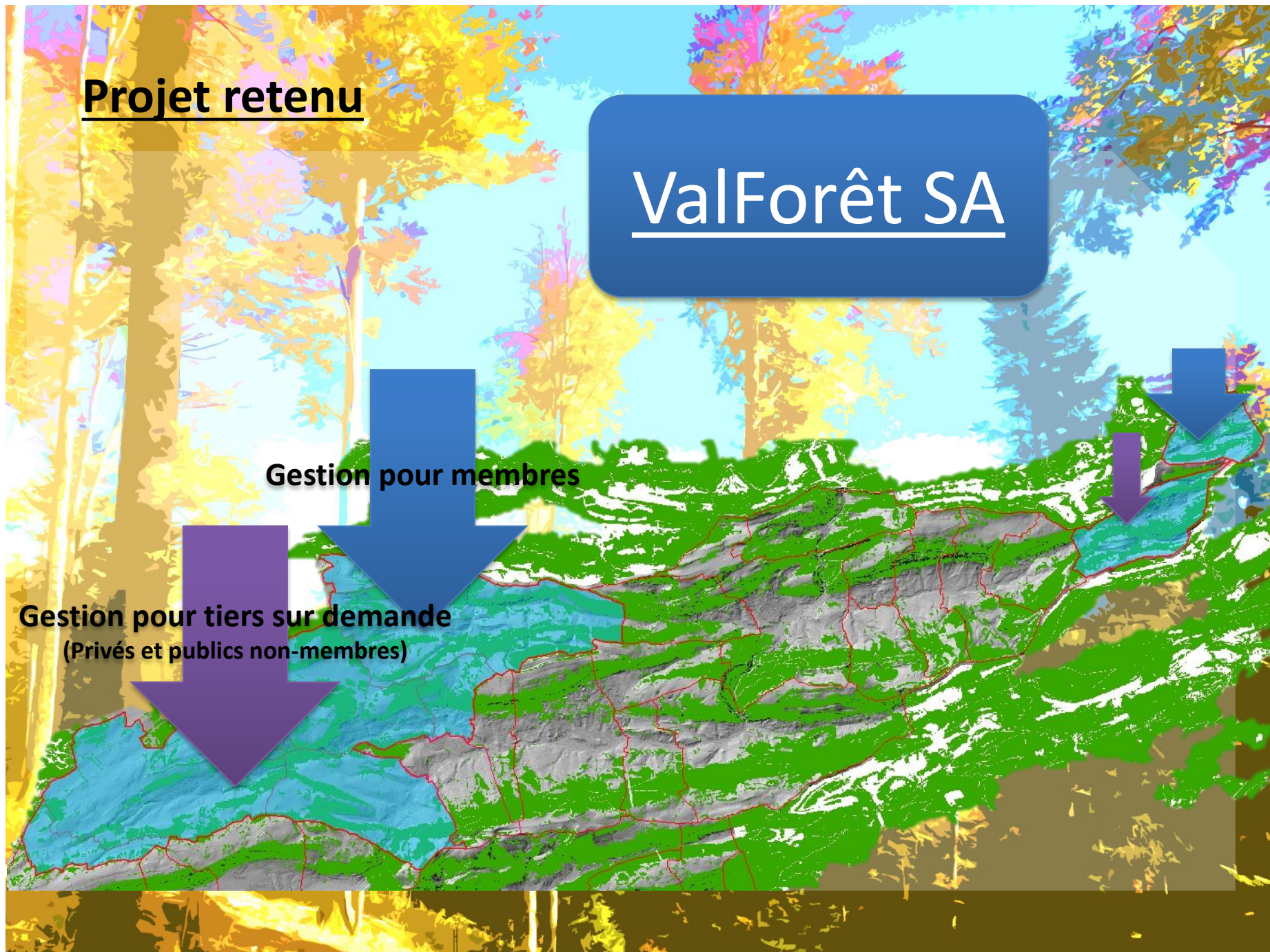


Projet retenu

ValForêt SA

Gestion pour membres

Gestion pour tiers sur demande
(Privés et publics non-membres)



Projet retenu

ValForêt SA

Redistribution des bénéfices / déficit aux membres selon la clé de répartition

Propriétaire

Propriétaire

Propriétaire

Propriétaire

Propriétaire

Propriétaire

Projet retenu

Rentabilité des
peuplements cumulée

Clé de répartition des résultats du pot commun

	Points	en %	pts/ha
Petit-Val	20157	23.5	37
Saicourt	11676	13.6	71
Saules	7120	8.3	72
Schelten	1251	1.5	32
Tavannes	14810	17.3	45
Tramelan	30707	35.8	69
Total	85722	100	

Participation au résultat

Projet retenu

Organe de SA standard avec:

- assemblée des actionnaires
- conseil d'administration
- organe de révision externe
- direction opérationnelle

Planifications sylvicoles

- par propriétaire
- respect des volumes et surfaces prévus par propriétaire et période de planification

ValForêt SA en chiffres

Surface forestière des actionnaires (gestion) : 3'650 ha

En comparaison, + ½ de la surface totale
de la commune de Haute-Sorne 7106

Volume de bois commercialisé : 17'000 m³

Chiffre d'affaire annuel : CHF 1.4 mio

Employés : 3 gardes-forestiers, 290%
Secrétariat (horaire)

Rentabilité des peuplements :

	Résineux	Mélangé	Feuillus
Mécanisable	Très rentable	Rentable	Couvrant les frais
Semi-mécanisé	Rentable	Moyennement rentable	Couvrant les frais
Câble-grue	Couvrant les frais	Déficitaire	Déficitaire

Principe de la clé :

Coûts

Prix d'exploitation moyen y.c.TVA			
	résineux	mélangé	feuillus
mécanisé	43 fr/m3	43 fr/m3	44 fr/m3
semi-mécanisé	50 fr/m3	50 fr/m3	50 fr/m3
cgm	68 fr/m3	68 fr/m3	68 fr/m3

Recettes

Prix de vente moyen par m3 exploité (y.c. ind)			
	résineux	mélangé	feuillus
mécanisé	73 fr/m3	63 fr/m3	50 fr/m3
semi-mécanisé	75 fr/m3	66 fr/m3	57 fr/m3
cgm	74 fr/m3	64 fr/m3	54 fr/m3

Résultat

Bénéfice moyen par m3 exploité (y.c. ind)			
	résineux	mélangé	feuillus
mécanisé	30 fr/m3	20 fr/m3	6 fr/m3
semi-mécanisé	25 fr/m3	16 fr/m3	7 fr/m3
cgm	6 fr/m3	-4 fr/m3	-14 fr/m3

Principe de la clé :

Définition d'une échelle

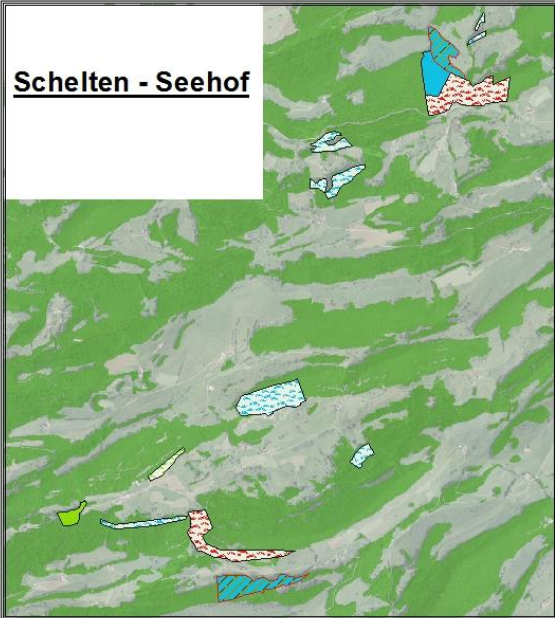
Coefficient par classe, (induit par les revenus/m3)				
	résineux	mélangé	feuillus	(en % du meilleur revenu)
mécanisé	100.0	66.7	30.0	
semi-mécanisé	83.3	53.3	23.3	
cgm	20.0	-13.3	-46.7	

Principe de la clé :

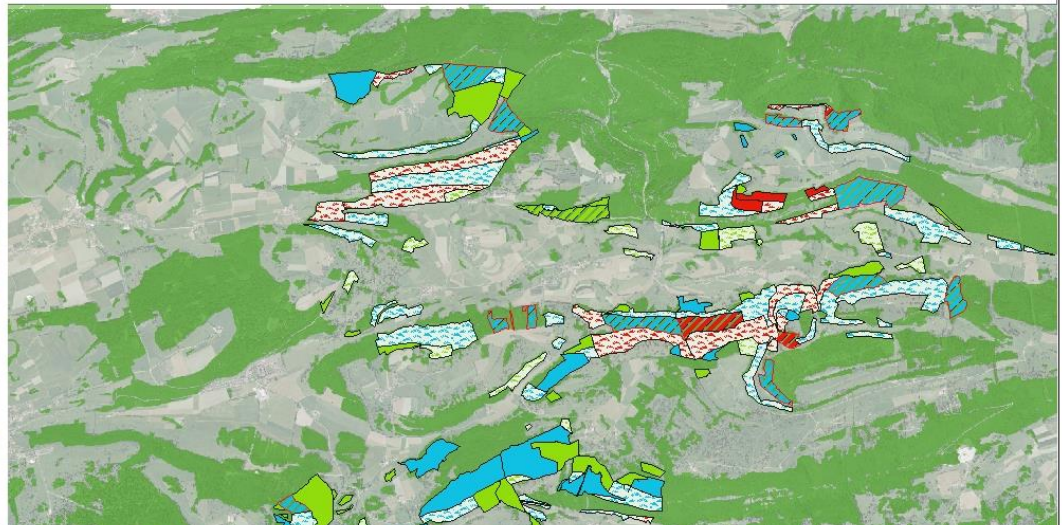
- *prise en compte des peuplements à exploiter uniquement*
- *Définition des surfaces par type*
- *Somme de ces surfaces par type et propriétaire*
- *multiplication des surfaces par les points de clé*
- *Calcul du % revenant à chaque actionnaire*

Résultats de la clé :

Schelten - Seehof



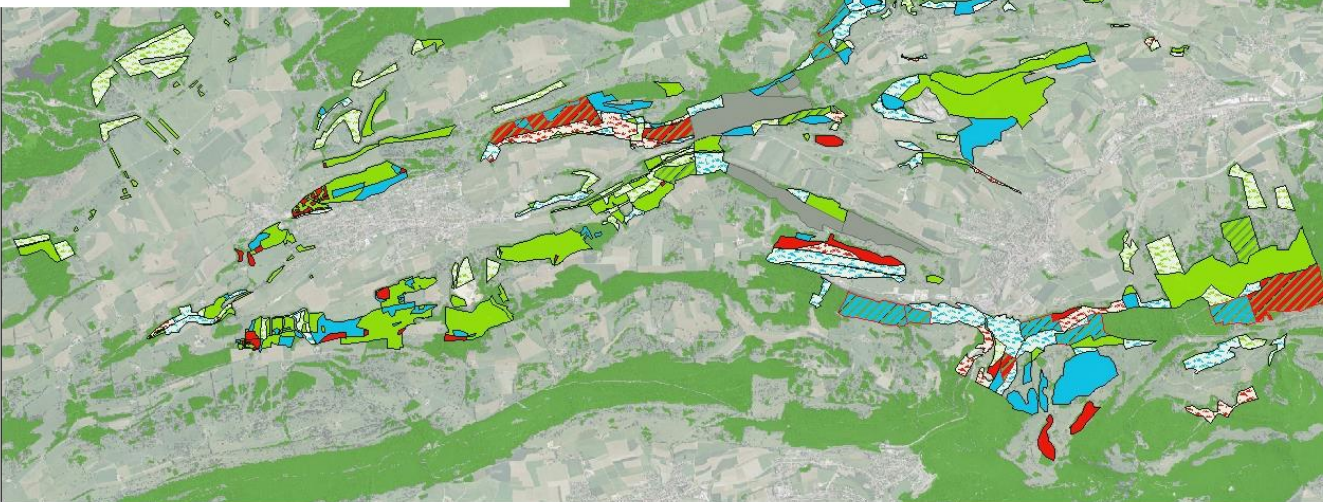
Boisements pertinents, clé de répartition pot commun



Légende

Exploitation/mélange

- câble-grue, résineux
- câble-grue, mélangé
- câble-grue, feuillus
- mécanisable, résineux
- mécanisable, mélangé
- mécanisable, feuillus
- semi mécanisé, résineux
- semi mécanisé, mélangé
- semi mécanisé, feuillus
- non desservi



Résultats de la clé :

Avec les partenaires actuels

Clé de répartition des résultats du pot commun

	Points	en %	pts/ha
Petit-Val	20157	23.1	37
Saicourt	11676	13.4	71
Saules	7120	8.2	72
Seehof	1600	1.8	35
Schelten	1251	1.4	32
Tavannes	14810	17.0	45
<u>Tramelan</u>	<u>30707</u>	<u>35.2</u>	<u>69</u>
Total	87323	100	

Egalement utilisé pour le capital action, p.ex. CHF 150'000.- y.c. inventaire

Finances et Business plan



- Capital de la société
- Subventions OFOR
- Recherche de financement
- Aides diverses
- Société 100% propriété des propriétaires publics

Domaine d'activité



- Gestion forestière
- Commercialisation des produits forestiers
- Prestations de la forêt
- Travaux pour tiers
- Lobbying Promotion des produits forestiers
- Garantie de fourniture pour des projets de chauffages à bois (lien entre grands massifs et grands consommateurs)

Points forts



- Regroupement des forces
- Meilleure organisation, entité de poids pour le négoce de bois (négociation de contrats, réaction rapide aux demandes du marché)
- Travail d'équipe
- Efficacité non répétitive des tâches
- Assujettissement à la TVA
- Implication des actionnaires

Points faibles

- Intérêts divergents des actionnaires
- Risques de désintérêt de certains actionnaires

Conclusions



- Création de la société
- Engagement et une conviction sans faille de la part des gardes-forestiers
- Transparence
- Soutien des délégués à la direction et échanges d'informations réguliers



Questions et divers

Merci de votre attention

