



R É P U B L I Q U E E T C A N T O N D U J U R A

Service de l'aménagement du territoire

SECTION CADASTRE ET GÉOMATIQUE

DIAGRAMMES UML

TABLE DES MATIÈRES

1	PRÉAMBULE ET LÉGENDE.....	1
2	THÈME POINTS_FIXESCATEGORIE1	2
3	THÈME POINTS_FIXESCATEGORIE2.....	3
4	THÈME POINTS_FIXESCATEGORIE3.....	4
5	THÈME COUVERTURE_DU_SOL	5
6	THÈME OBJETS_DIVERS.....	6
7	THÈME ALTIMETRIE	7
8	THÈME NOMENCLATURE	7
9	THÈME BIENS_FONDS.....	8
10	THÈME CONDUITES	9
11	THÈME DOMAINES_NUMEROTATION	10
12	THÈME LIMITES_COMMUNE	10
13	THÈME LIMITES_DISTRICT, LIMITES_CANTON ET LIMITES_NATIONALES.....	11
14	THÈME REPARTITIONS_PLANS	11
15	THÈME REPARTITIONNT.....	11
16	THÈME ZONES_GLISSEMENT	12
17	THÈME NPA_LOCALITE	12
18	THÈME ADRESSES_DES_BATIMENTS	13
19	THÈME BORDS_DE_PLAN.....	14
20	THÈME ASSIETTES_DE_SERVITUDE.....	15

1 PRÉAMBULE ET LÉGENDE

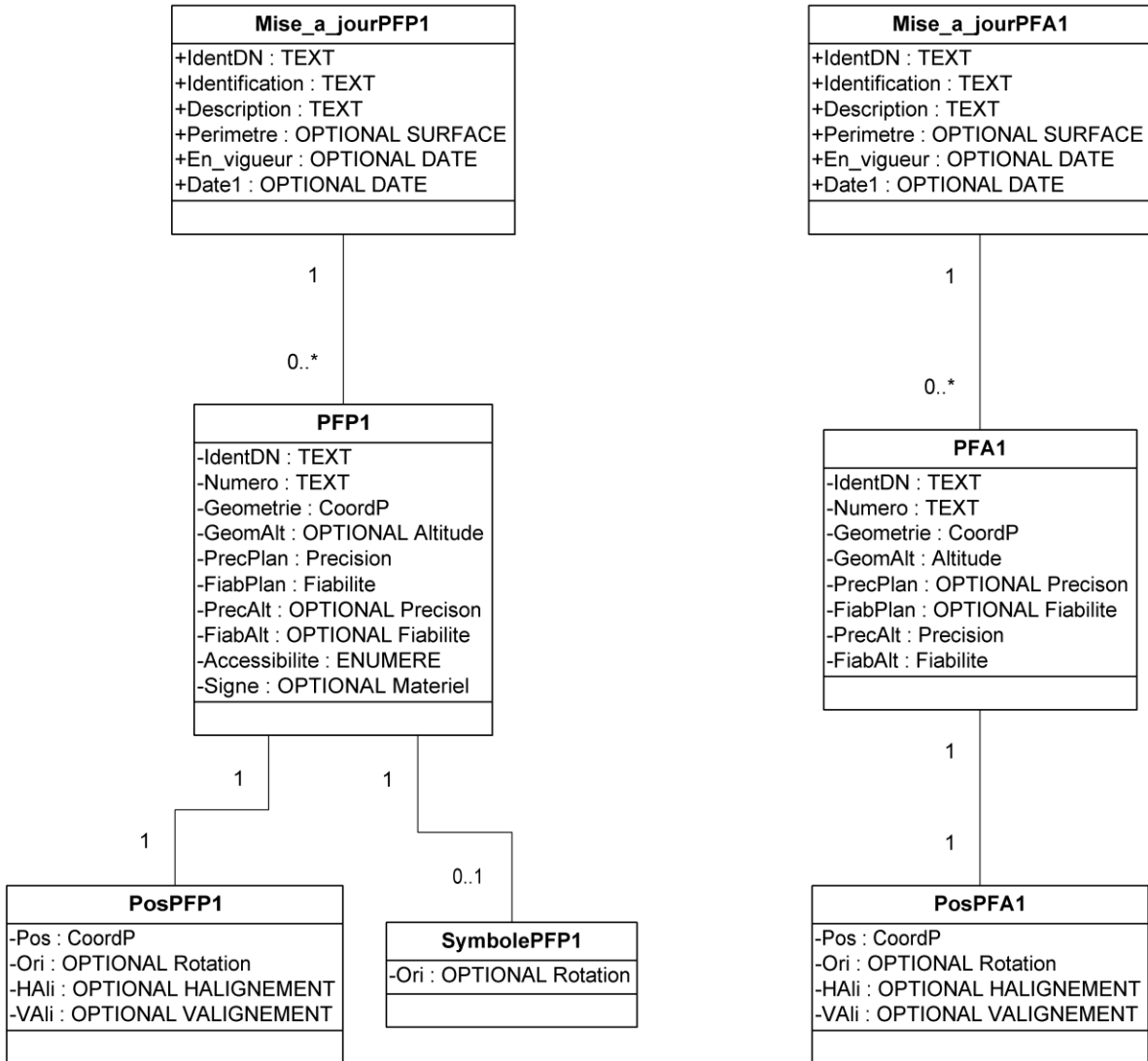
La présente directive présente les diagrammes UML du modèle de données de la mensuration officielle du Canton du Jura. Ce modèle se base sur la version 24 du modèle de données de la Confédération (MD01.-MO-CH).

Les tables sont reliées par des traits lorsqu'une relation existe entre elles. Les écritures aux extrémités représentent les cardinalités.

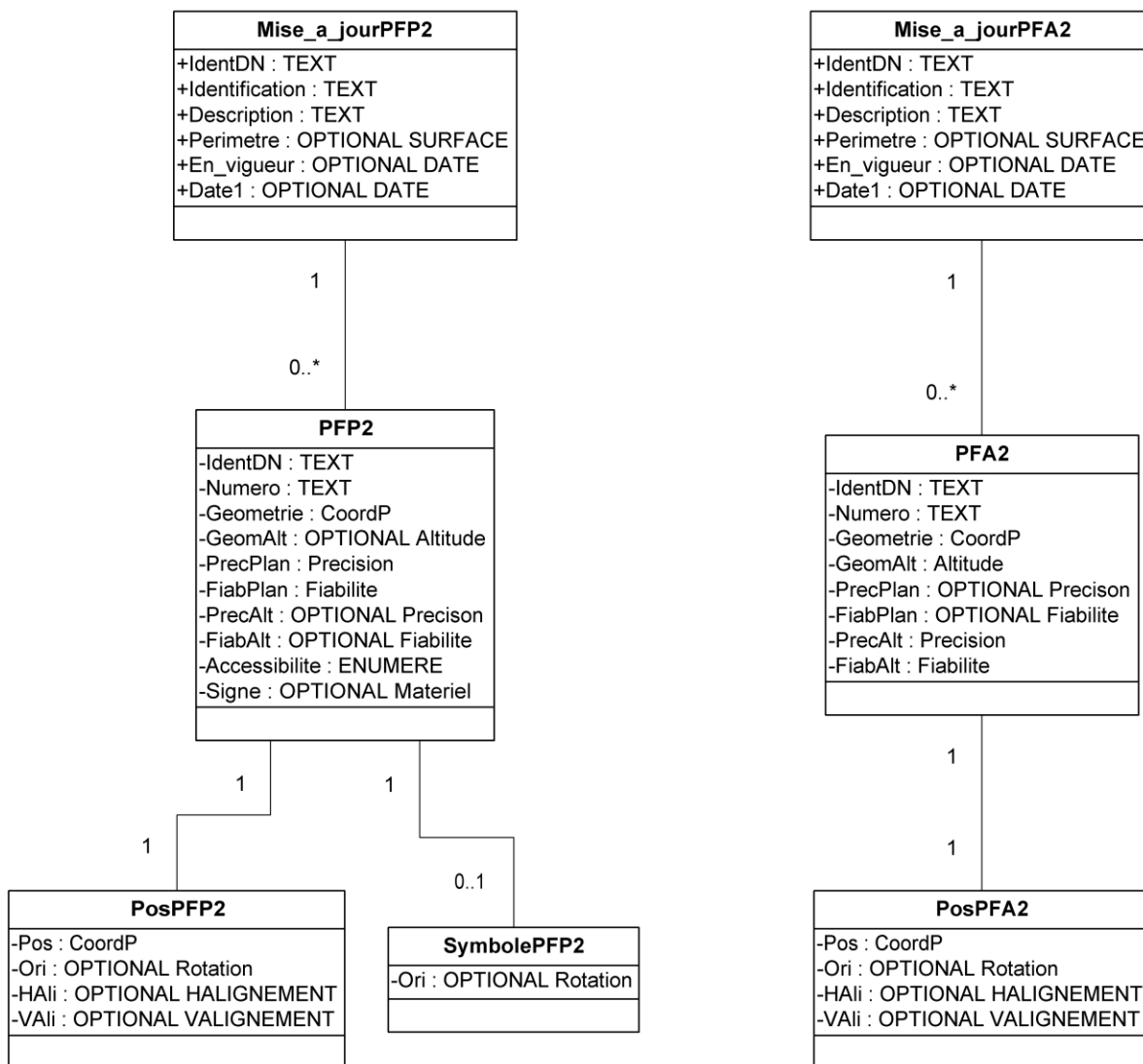
Les relations s'interprètent :

Tables		Relations
A	B	
<u>1</u>	<u>1</u>	A chaque entité de la table A correspond <i>exactement une</i> entité de la table B.
<u>1</u>	<u>0..1</u>	A chaque entité de la table A correspond <i>aucune ou une</i> entité de la table B.
<u>1</u>	<u>0..*</u>	A chaque entité de la table A correspond <i>aucune ou plusieurs</i> entités de la table B.
<u>1</u>	<u>1..*</u>	A chaque entité de la table A correspond <i>une ou plusieurs</i> entités de la table B.

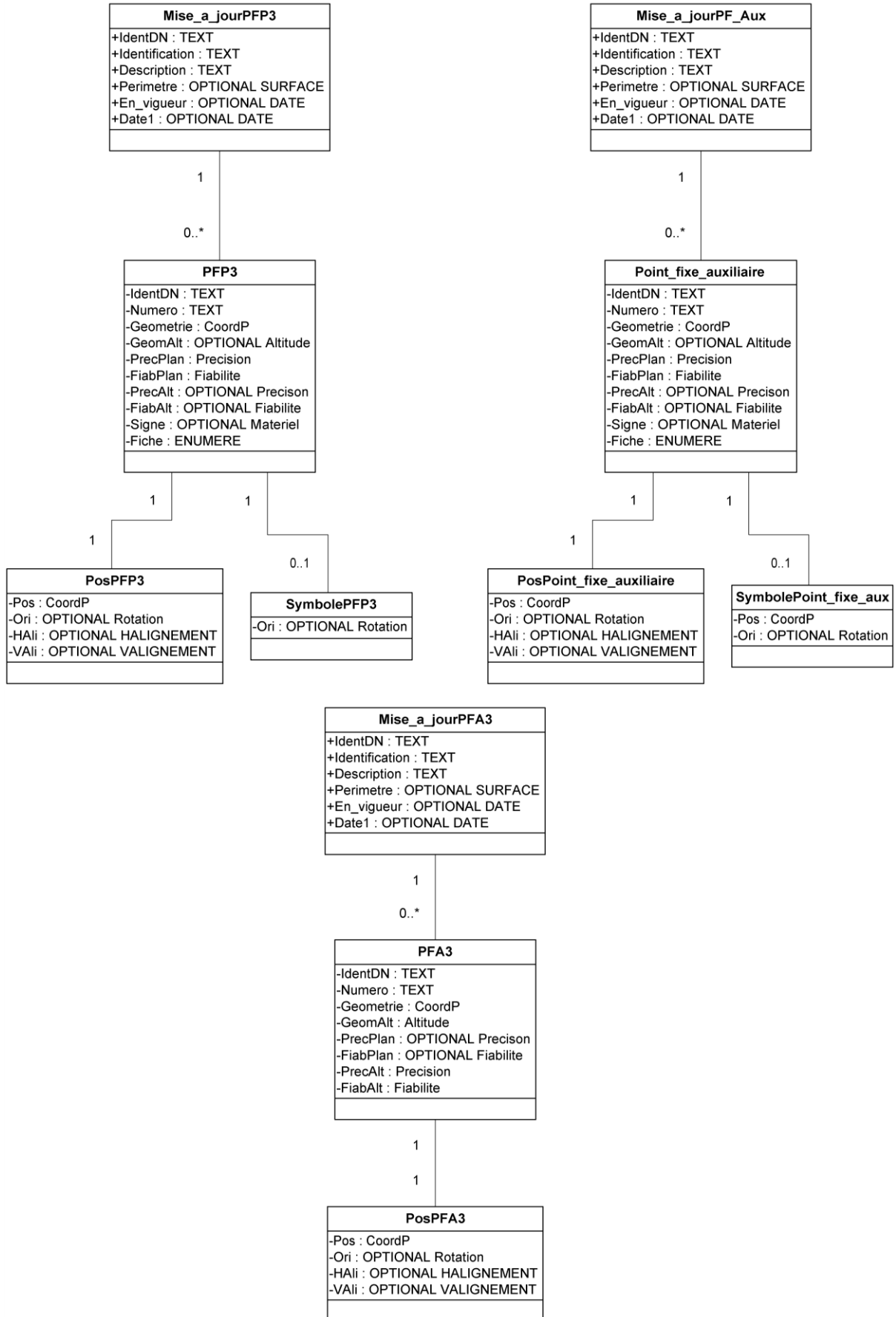
2 THÈME POINTS_FIXESCATEGORIE1



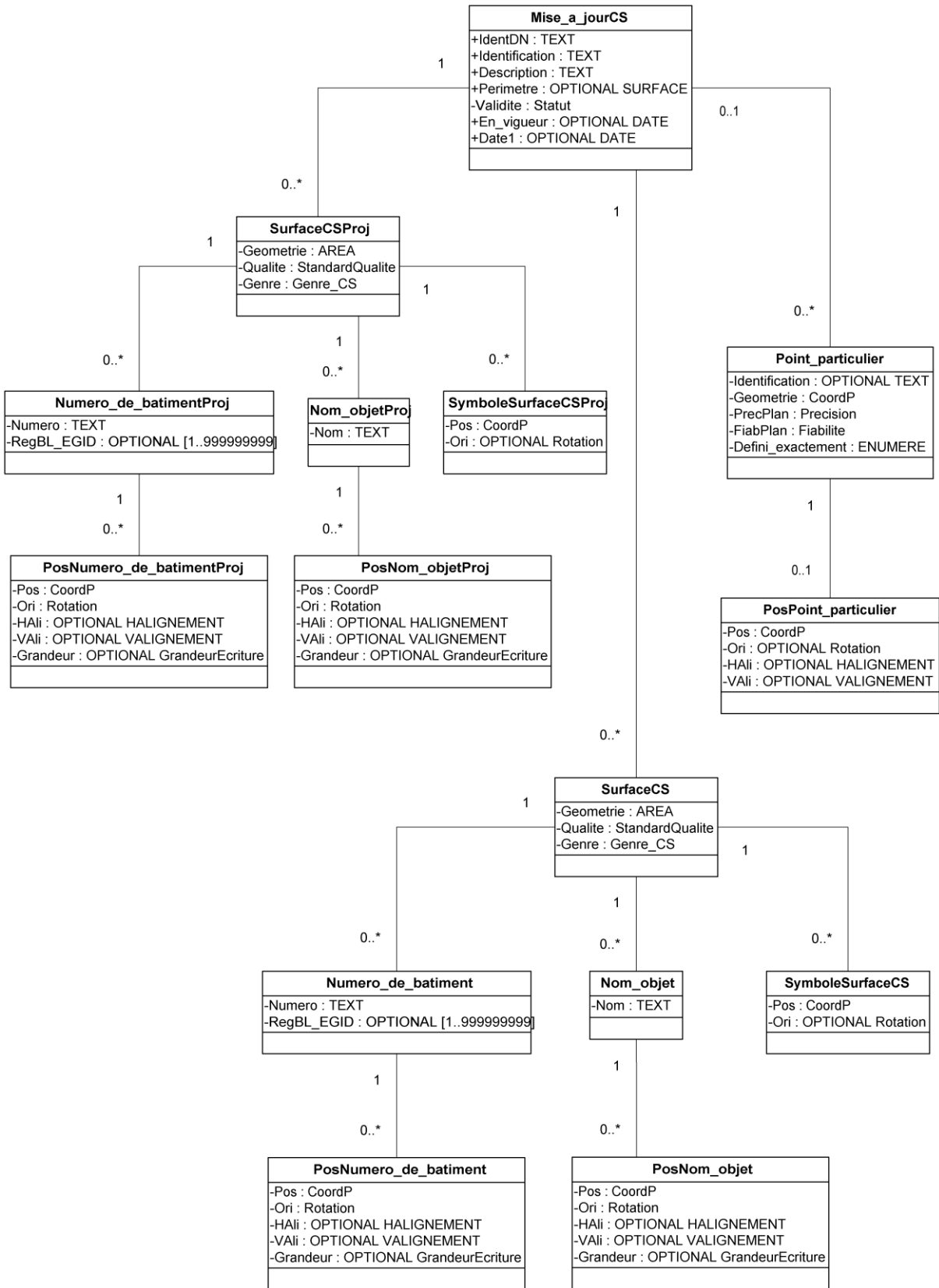
3 THÈME POINTS_FIXESCATEGORIE2



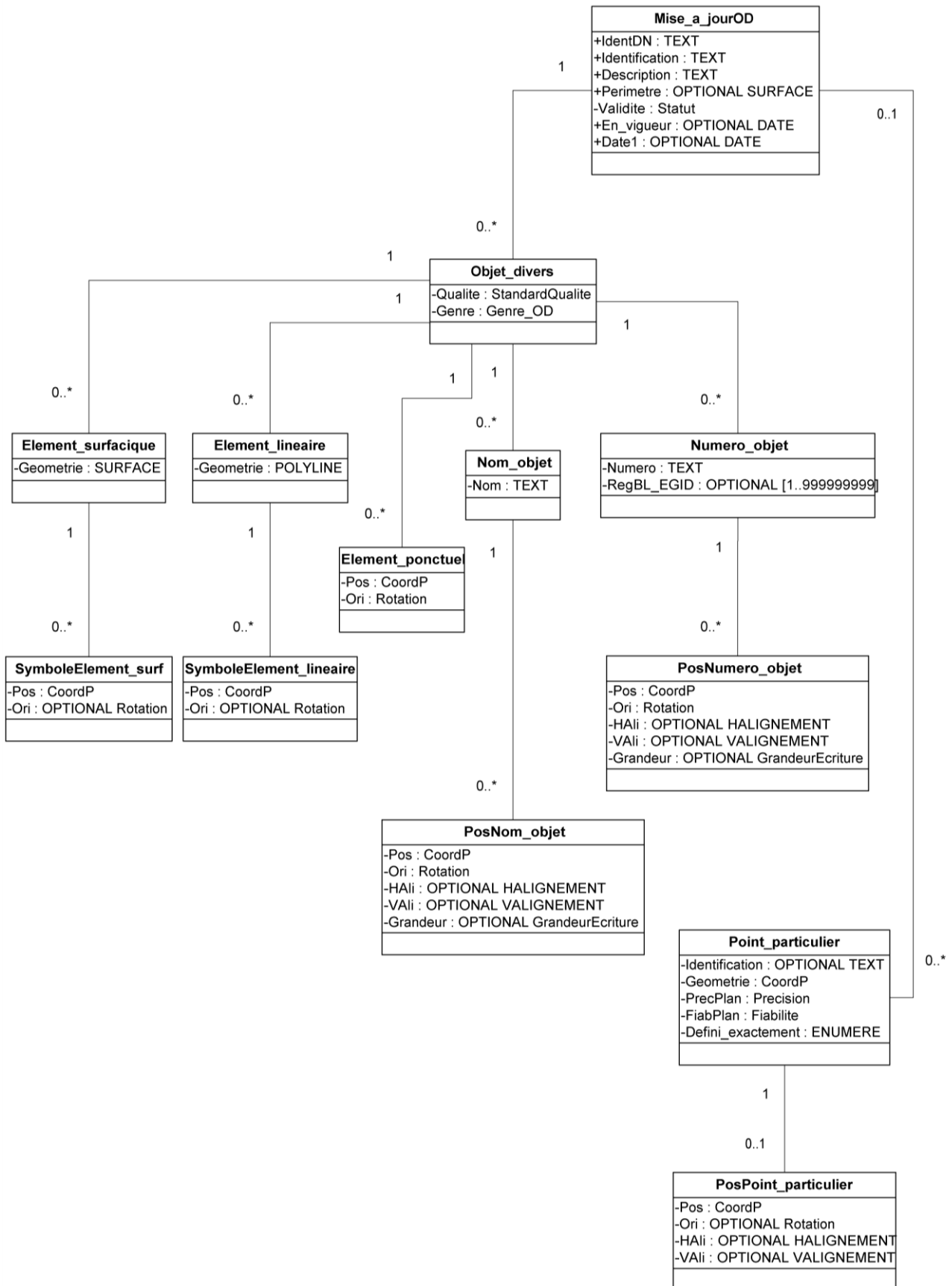
4 THÈME POINTS_FIXESCATEGORIE3



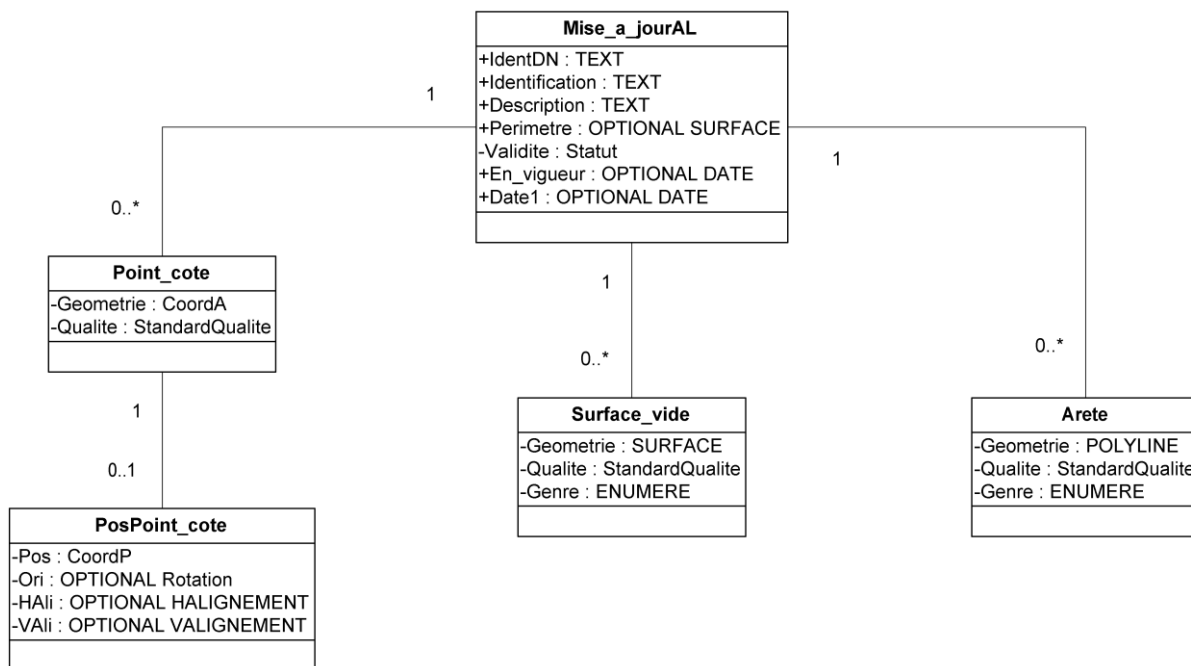
5 THÈME COUVERTURE_DU_SOL



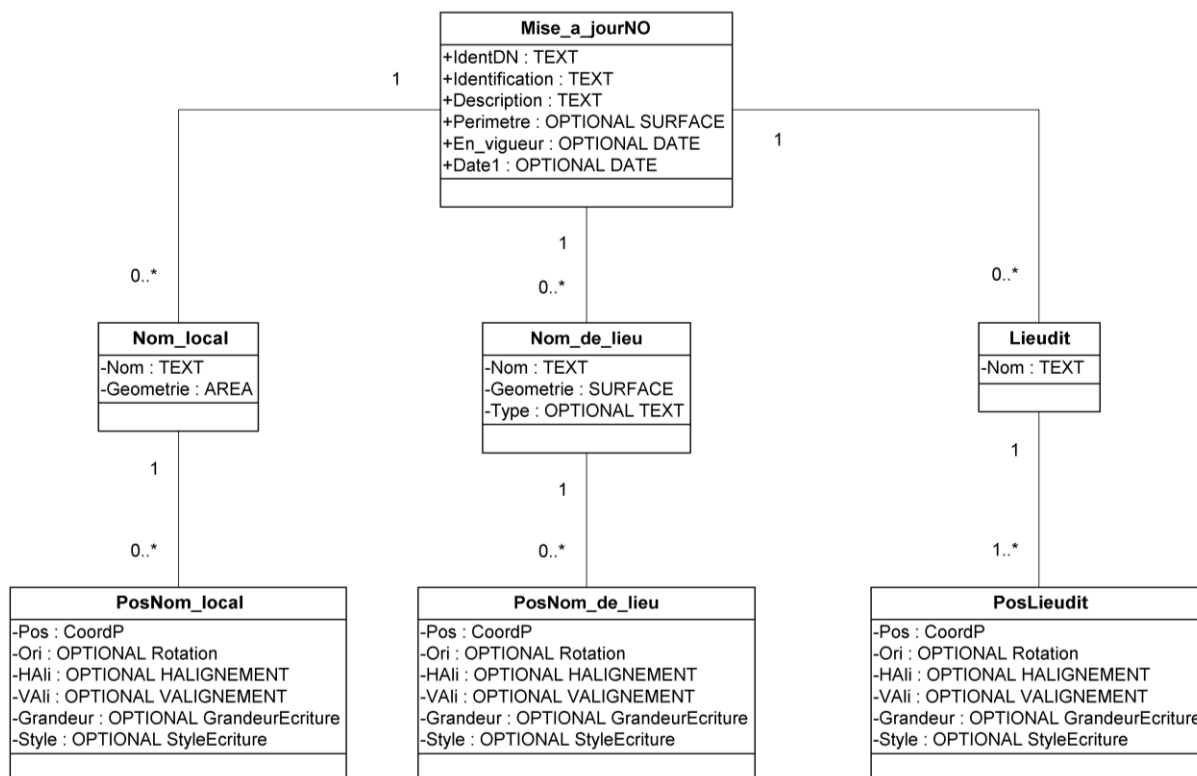
6 THÈME OBJETS_DIVERS



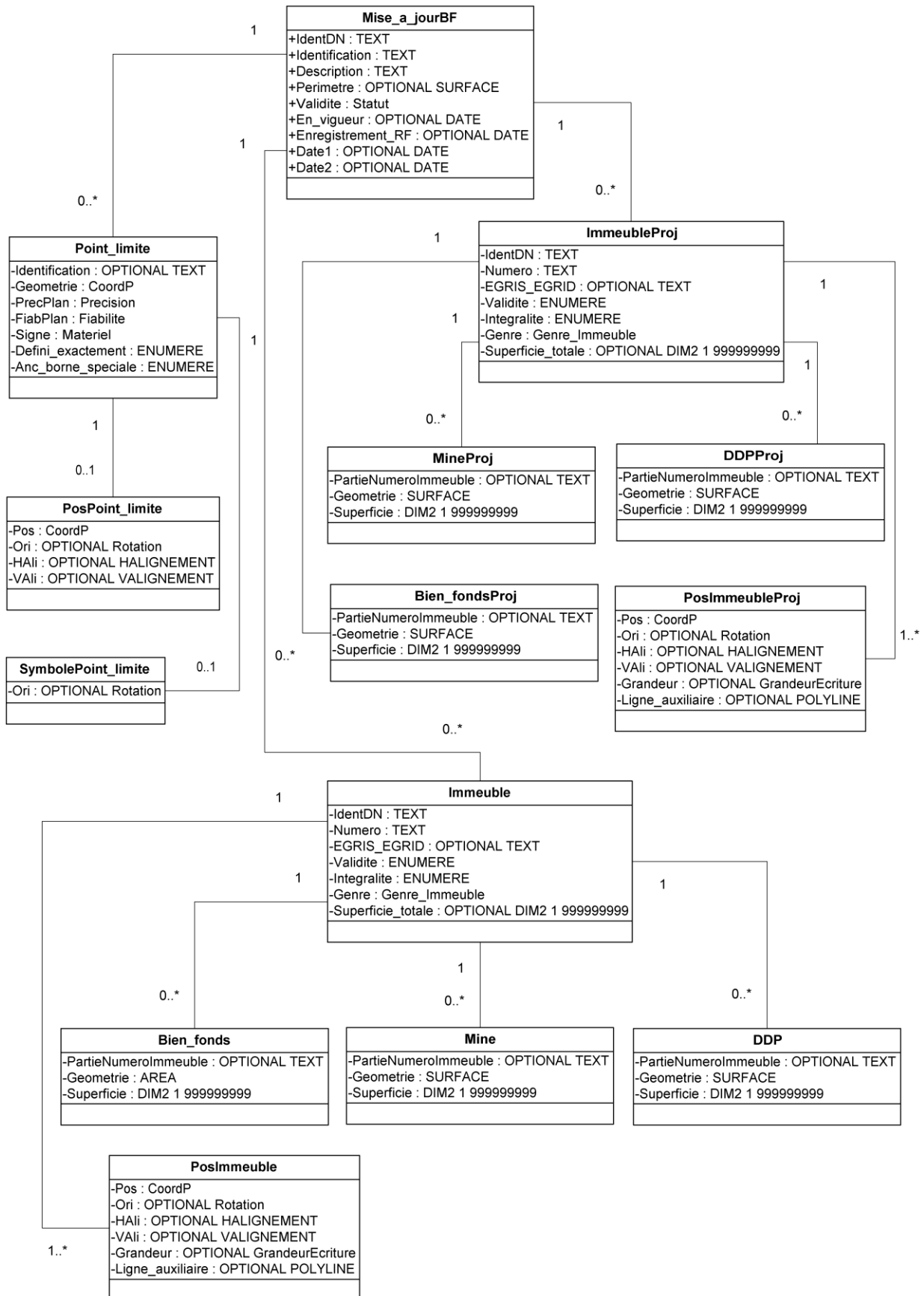
7 THÈME ALTIMETRIE



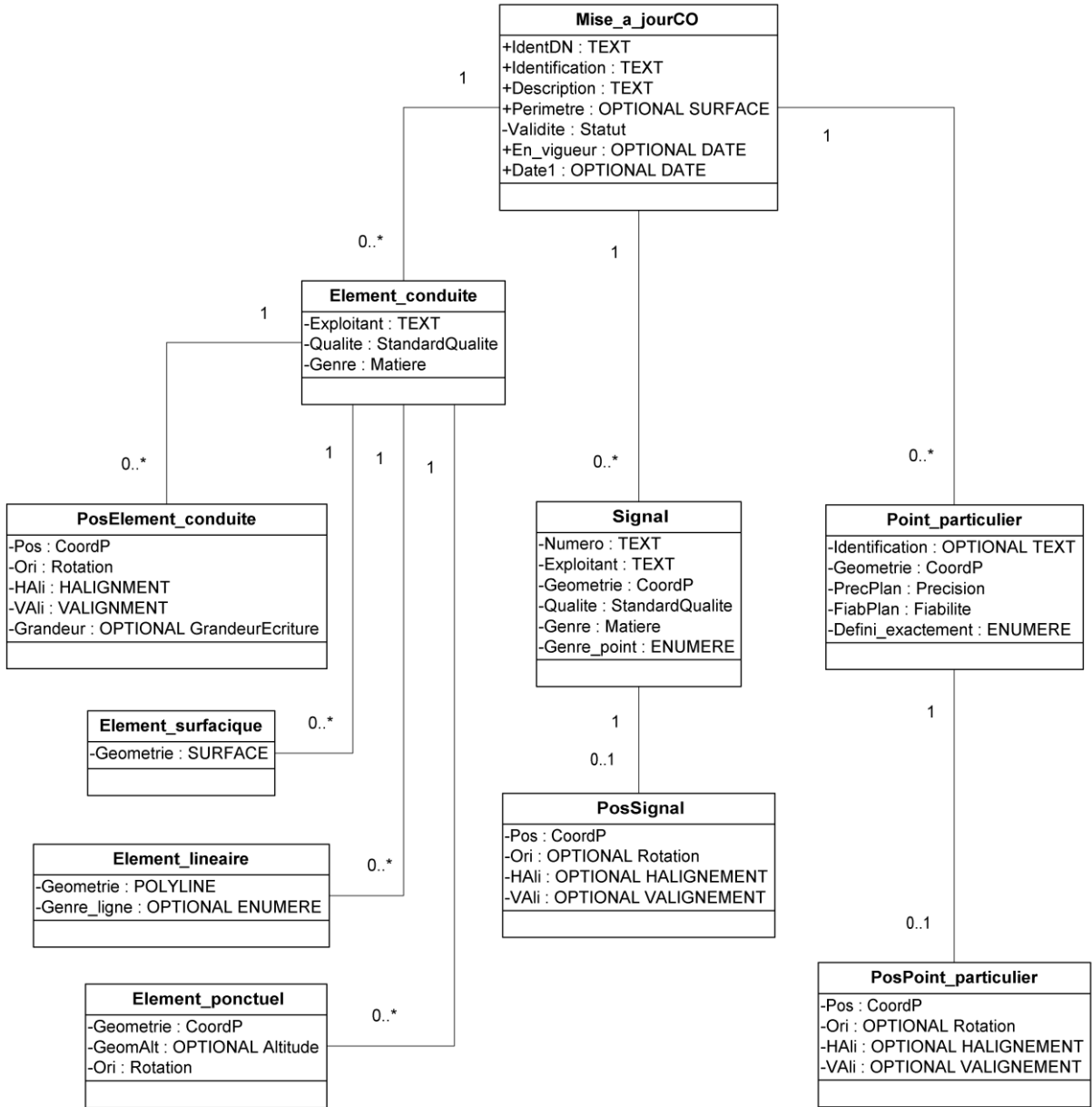
8 THÈME NOMENCLATURE



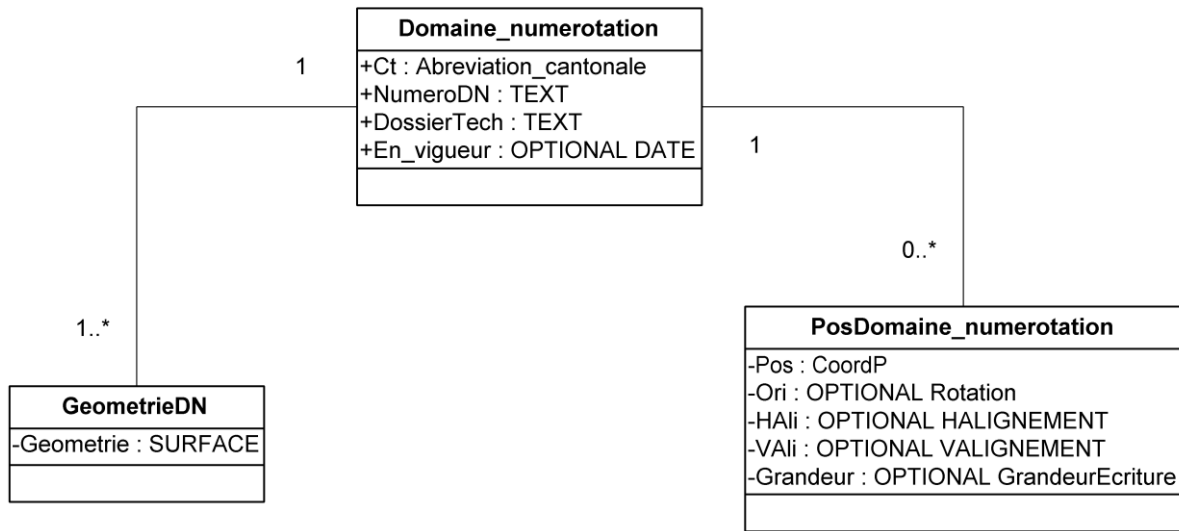
9 THÈME BIENS_FONDS



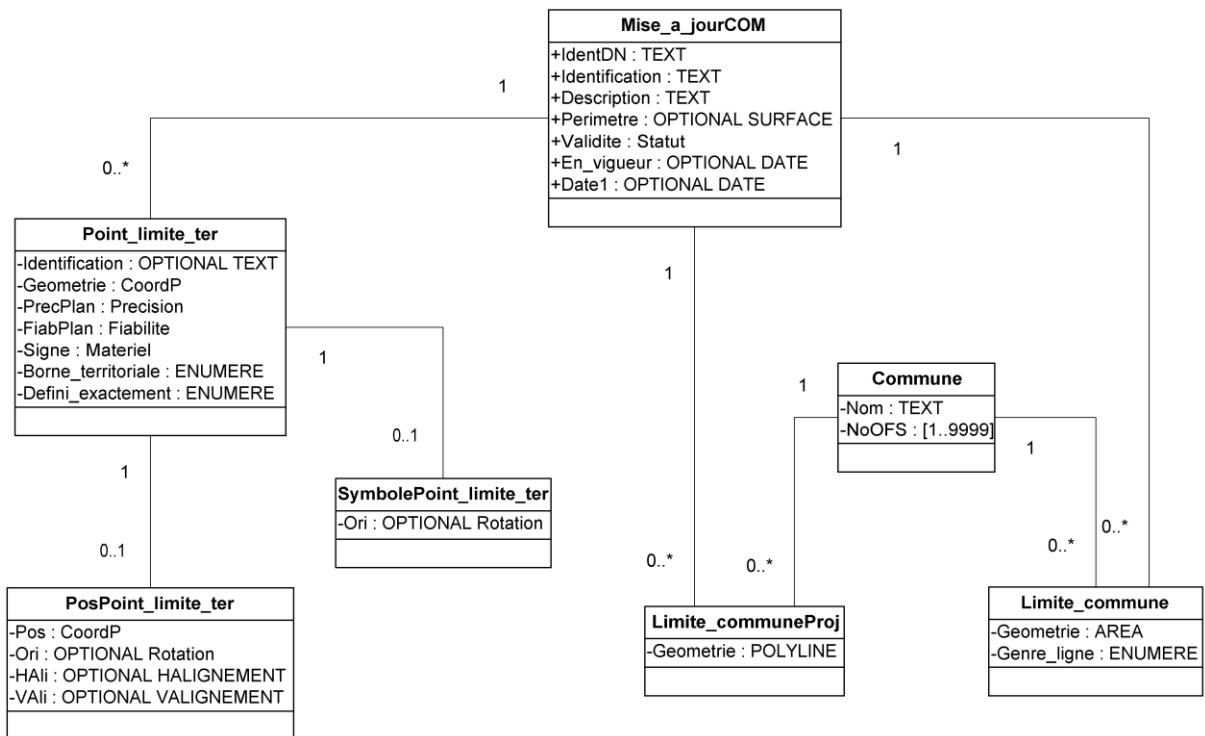
10 THÈME CONDUITES



11 THÈME DOMAINES_NUMEROTATION



12 THÈME LIMITES_COMMUNE



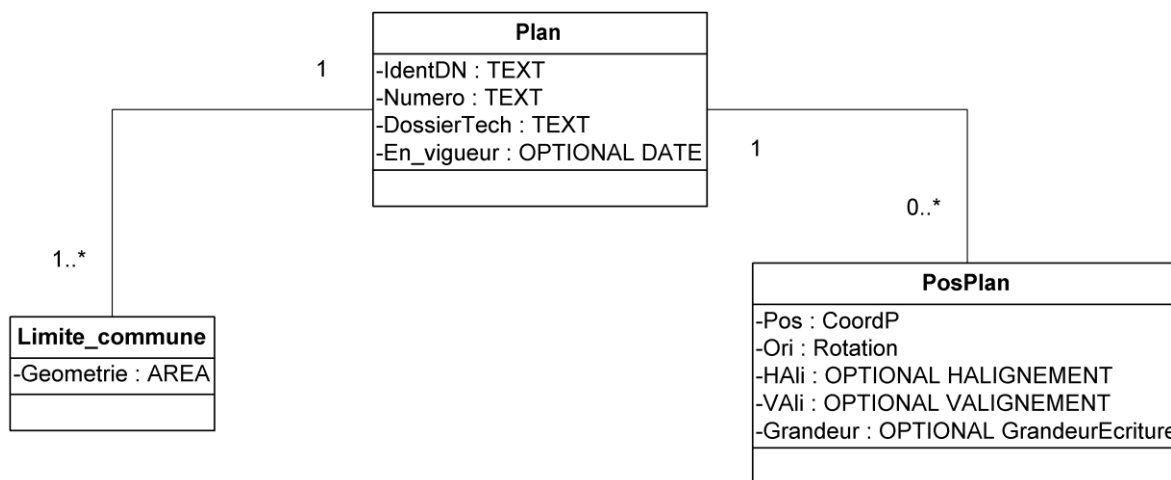
13 THÈME LIMITES_DISTRICT, LIMITES_CANTON ET LIMITES_NATIONALES

Partie_limite_district
-Geometrie : POLYLINE
-Validite : ENUMERE

Partie_limite_canton
-Geometrie : POLYLINE
-Validite : ENUMERE

Partie_limite_nationale
-Geometrie : POLYLINE
-Validite : ENUMERE

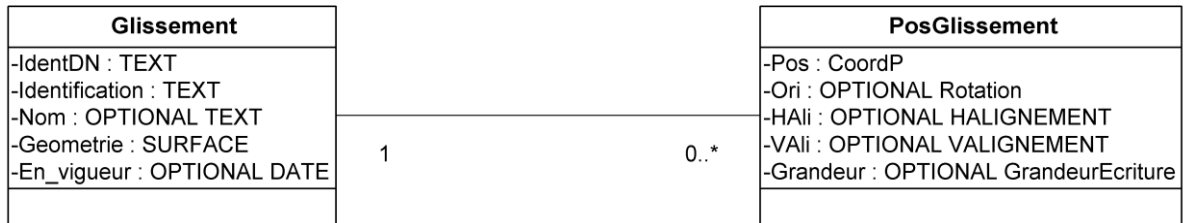
14 THÈME REPARTITIONS_PLANS



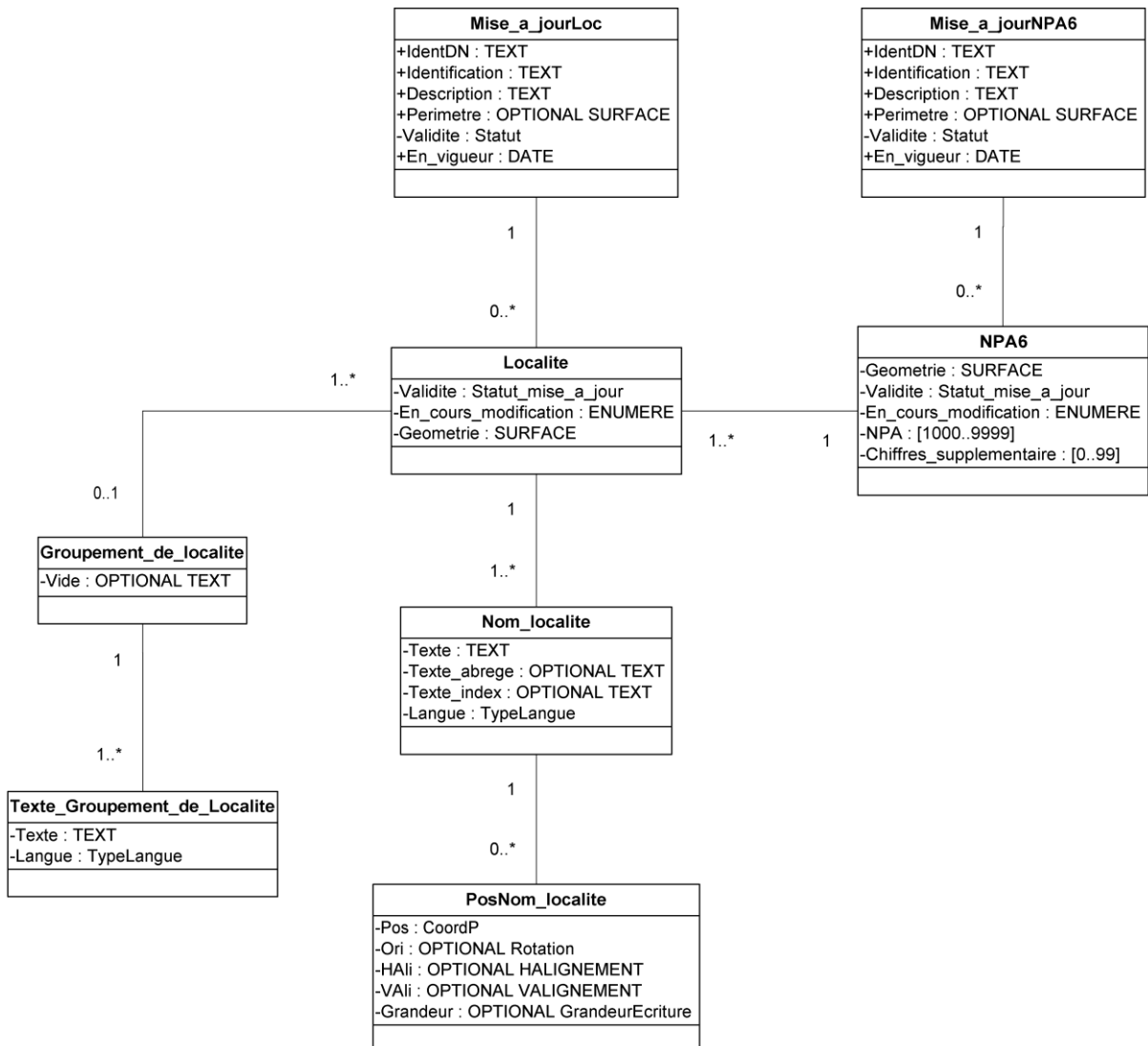
15 THÈME REPARTITIONNT



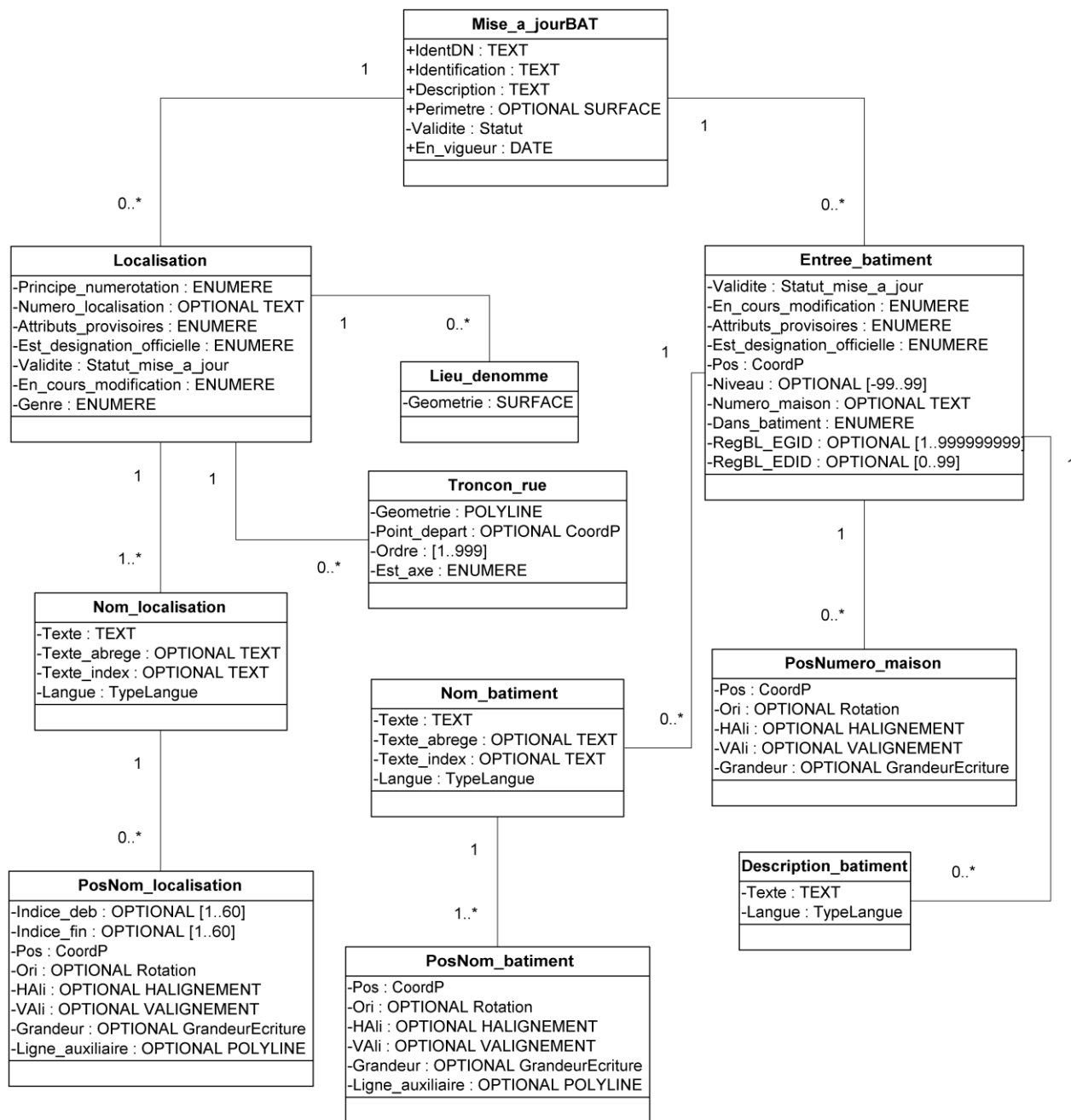
16 THÈME ZONES_GLISSMENT



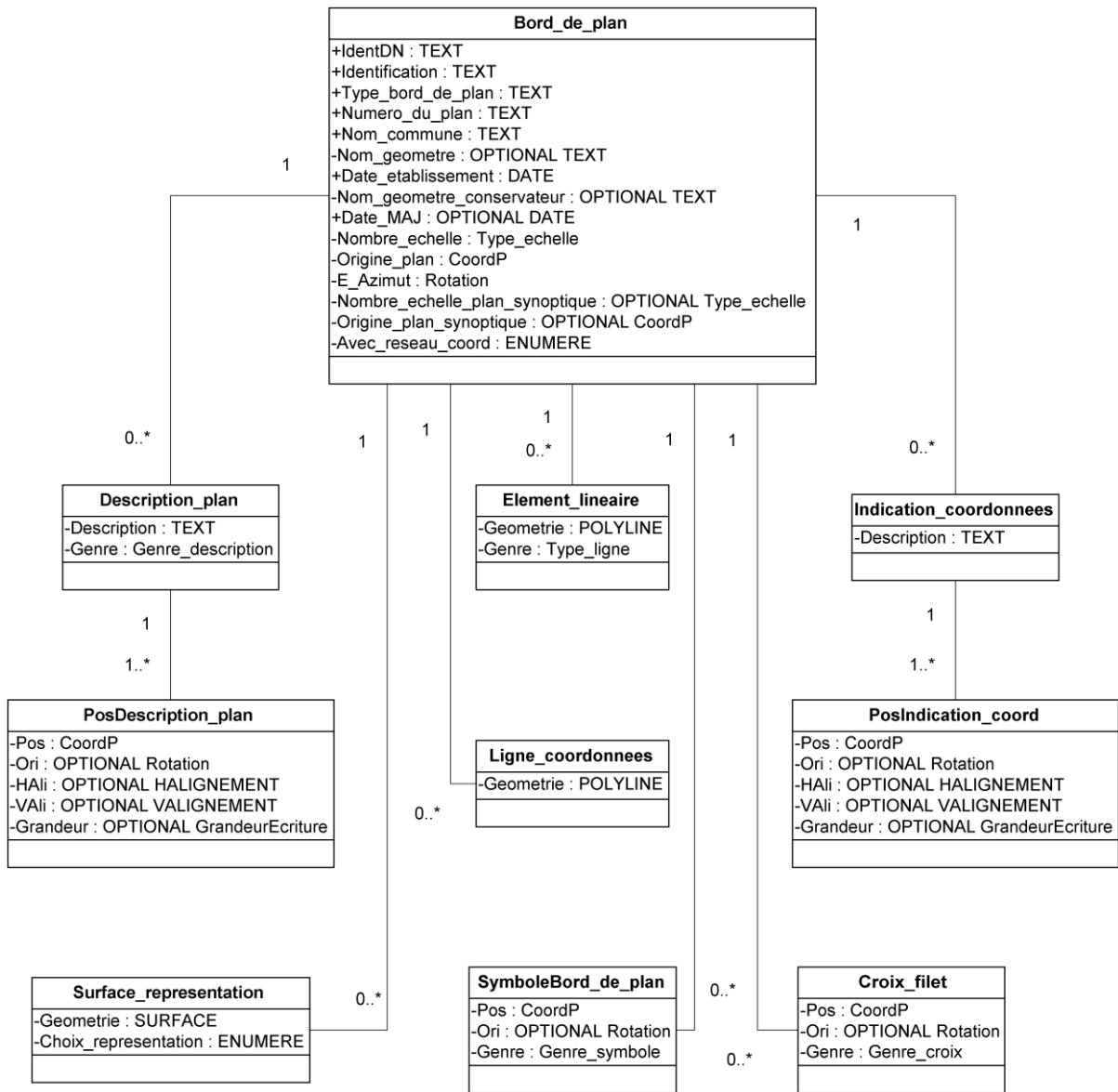
17 THÈME NPA_LOCALITE



18 THÈME ADRESSES DES BATIMENTS



19 THÈME BORDS_DE_PLAN



THÈME ASSIETTES_DE_SERVITUDE

