

# **Guide pour les projets de restauration de murs de pierres sèches**







## Introduction

### Public cible

Ce guide s'adresse à toute personne qui s'intéresse à la restauration totale ou partielle d'un mur de pierres sèches, d'une construction par mesure de compensation ou du remplacement d'un mur amené à être détruit par un cas de force majeure. Il constitue une porte d'entrée pour savoir à qui s'adresser et donne quelques pistes en ce qui concerne tant le financement que les ressources en savoir-faire, en personnel et en matériaux de construction.

### Plan d'action et inventaire

Ce guide répond à l'un des objectifs du plan d'actions cantonal pour la sauvegarde des murs de pierres sèches. Ce plan d'actions a commencé par établir un inventaire des murs sur le sol jurassien et prioriser certains tronçons en fonction de critères patrimoniaux, paysagers et touristiques. Plan d'actions et inventaire sont disponibles à cette adresse : <http://www.jura.ch/DFCS/OCC/Monuments-historiques.html>



## Localisation : un critère important

En fonction de la localité où se situe le mur (territoire jurassien du Parc du Doubs ou hors Parc du Doubs), ainsi que d'autres paramètres, le processus et les moyens de lever des fonds sont différents.



## Financement

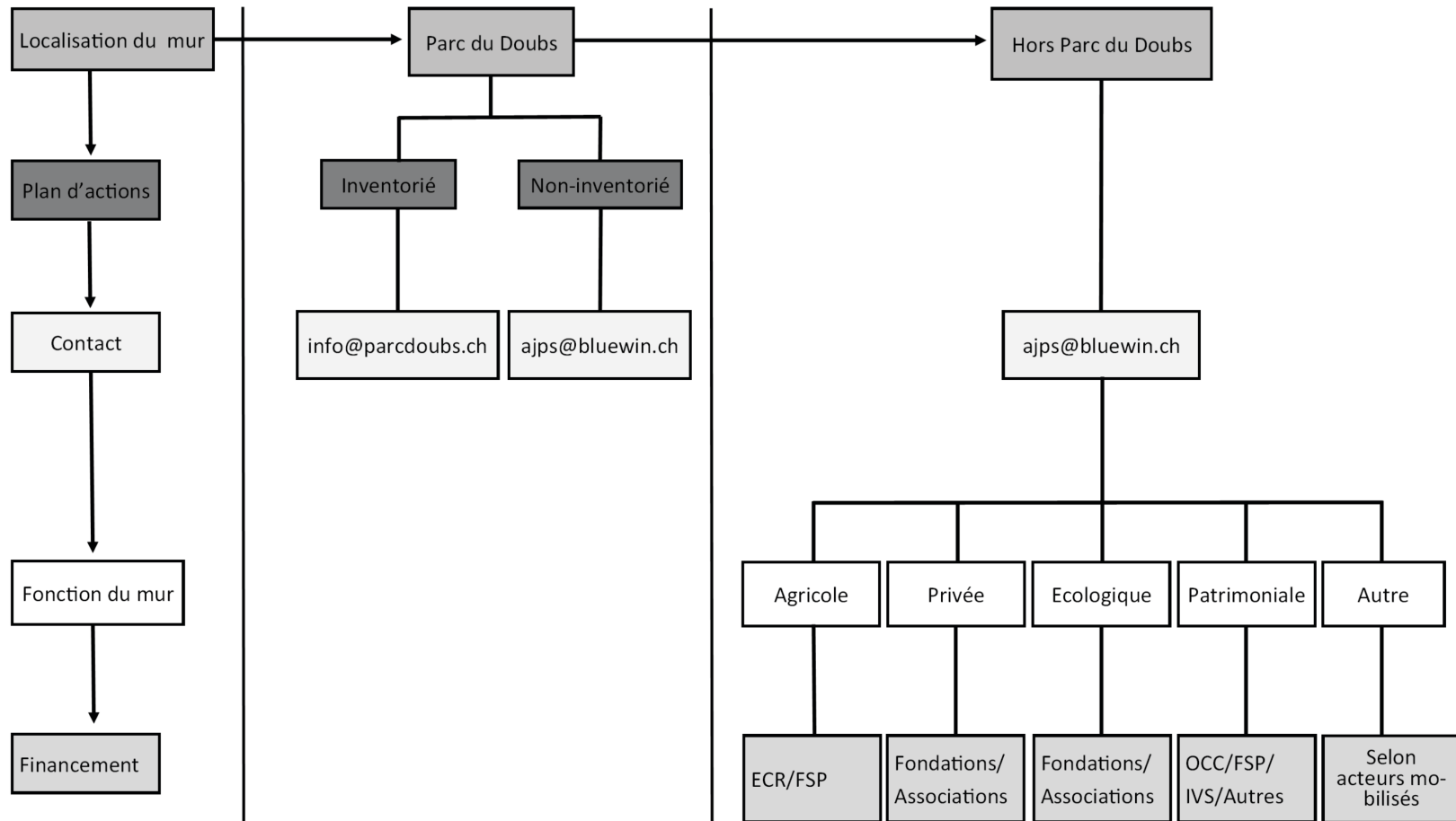
Pour les ouvrages se situant sur le territoire du Parc du Doubs et faisant partie de l'inventaire effectué par le Canton, 10-15% de l'investissement est demandé aux propriétaires sous forme de fonds propres ou de travail bénévole (nettoyage après chantier, débroussaillage, transport des matériaux, lieu de stockage des matériaux, aide au démontage, au tri de la pierre, au remontage, etc.) pour l'associer à la démarche, ce qui permet une déduction des coûts par valorisation du travail bénévole dans le budget.

Pour les ouvrages se situant hors du Parc du Doubs, il s'agit d'effectuer les demandes de financement et de prendre contact soi-même avec les différents organismes concernés.

Les tableaux suivants résument le processus, dressent la liste des institutions ressources à contacter et donne quelques pistes de réflexion :



## Procédure



Note : Les abréviations utilisées dans le tableau ci-dessus sont expliquées dans le tableau suivant. Le tableau se lit de gauche à droite et de haut en bas.



## Tableau des financeurs potentiels

Organisme	Niveau	Adresse	Champ d'application	Remarques
Fonds suisse pour le paysage (FSP)	Fédéral	Thunstrasse 36 3011 Berne <a href="https://fls-fsp.ch/posts/startseite?locale=fr">https://fls-fsp.ch/posts/startseite?locale=fr</a>  Antoine Giovannini <a href="mailto:info@fls-fsp.ch">info@fls-fsp.ch</a>	Conservation et restauration du paysage rural traditionnel	Pas de critère spécial. Les subventions peuvent représenter entre 15 et 25% du coût total du projet. Le projet a plus de chances s'il est intégré dans une série plus globale de mesures paysagères; compatible avec subvention fédérale au titre de la protection des sites. Il existe un cahier des charges « Construire des MPS selon exigences FSP » sinon baisse subventions
Fondation suisse pour la protection et l'aménagement du paysage (sl-fp)	National	Schwarzenburgstr. 11 3007 Berne <a href="http://www.sl-fp.ch">http://www.sl-fp.ch</a>	Conservation, entretien et revalorisation du paysage : préservation, promotion des valeurs naturelles et culturelles du paysage	Aide à l'organisation de projets et recherche de financement. Pas de financement propre
Office fédéral de la culture (OFC)	Fédéral	Hallwylstrasse 15 3003 Berne <a href="http://www.bak.admin.ch/index.html?lang=fr">http://www.bak.admin.ch/index.html?lang=fr</a> Marcel Berthold, OCC/SAP, <a href="mailto:marcel.berthold@jura.ch">marcel.berthold@jura.ch</a> , qui relaie les demandes au niveau cantonal	Conservation du patrimoine culturel, des monuments historiques et de la protection des sites	Lié à la contribution cantonale ; soutient uniquement les restaurations ou les compensations en cas de destruction inéluctable
Service de l'économie rurale (ECR)	Cantonal	Service de l'économie rurale, Pierre Simonin, <a href="mailto:pierre.simonin@jura.ch">pierre.simonin@jura.ch</a>  Brochure-qualité du paysage en pdf <a href="mailto:secre.ecr@jura.ch">secre.ecr@jura.ch</a>	Améliorations foncières structurelles Restauration des murs possible dans le cadre de remaniements parcellaires  Contribution à la qualité du paysage. Entretien de murs existants par un agriculteur. Franches-Montagnes, Clos-du-Doubs, Saulcy ; indépendant de l'inventaire	1.-/m/an. Conditions : 50 m de mur minimum, 3 mesures contribuant à la qualité du paysage au total
Office fédéral des routes (OFROU)/Voies de communication historiques de la Suisse (IVS)	Fédéral	Mühlestrasse 2, Ittigen CH-3003 Bern <a href="http://www.ivs.admin.ch/fr/services/aide-financiere">http://www.ivs.admin.ch/fr/services/aide-financiere</a>	Le long d'un chemin historique, projets dans le cadre d'une réflexion globale d'un objet OIVS (Viastoria) (contrôler si le mur est le long d'un chemin IVS : <a href="https://map.geo.admin.ch/?topic=ivs&amp;lang=de&amp;bgLayer=ch.swisstopo.pixelkarte-farbe&amp;layers=ch.astra.ivs-nat&amp;catalogNodes=340">https://map.geo.admin.ch/?topic=ivs&amp;lang=de&amp;bgLayer=ch.swisstopo.pixelkarte-farbe&amp;layers=ch.astra.ivs-nat&amp;catalogNodes=340</a> )	Taux de soutien variable pouvant atteindre 25% dans le cas d'un objet d'importance nationale
Pro Patria	National	Clausiusstr. 45 8006 Zurich <a href="http://propatria.ch">http://propatria.ch</a>	Soutien à la culture et au paysage, envers des personnes et institutions qui en ont besoin et ne reçoivent par ailleurs aucune aide ou une aide insuffisante	Versement d'un montant précis et non d'un pourcentage. Pas de dossier avant 30 septembre 2017

Office cantonal de la culture (OCC)	Cantonal	Hôtel-des-Halles CP64 2900 Porrentruy <a href="mailto:marcel.berthold@jura.ch">marcel.berthold@jura.ch</a>	Subvention au titre de la conservation des monuments historiques. Se base sur Murs de pierre sèche-Inventaire sélectif <a href="http://www.jura.ch/DFCS/OCC/Monuments-historiques.html">http://www.jura.ch/DFCS/OCC/Monuments-historiques.html</a>	Demande l'inscription du mur et de sa parcelle au registre foncier avec la mention monument historique pour que ce qui a été financé par des subventions publiques ne soit pas détruit en cas de changement de propriétaire par ex. La part cantonale génère une part fédérale
Loterie Romande (LORO)	Cantonal	Envoyer dossier par courrier postal à Délégation jurassienne à la Loterie romande Rue de la Préfecture 12 2800 Delémont <a href="https://www.entraide.ch/de/jura/contact">https://www.entraide.ch/de/jura/contact</a> (formulaire en ligne)	Soutien à la culture, conservation du patrimoine, environnement, promotion, tourisme, entre autres	Montant maximal 30% du budget
Fondation Gelbert (GE)	National	Rue du Rhône 118 1204 Genève <a href="mailto:info@fondation-gelbert.ch">info@fondation-gelbert.ch</a> ou <a href="http://www.fondation-gelbert.ch/v2/spip.php?rubrique5">http://www.fondation-gelbert.ch/v2/spip.php?rubrique5</a> Formulaire de demande de contact en ligne	Active, notamment dans la protection de l'environnement, particulièrement la préservation et l'entretien du patrimoine naturel, la biodiversité et le développement durable	Montant déterminé et non pourcentage du montant du projet
Fondation Werner Buser	Cantonal	Gros Voéson 60 B 2944 Bonfol	Projets liés à la protection de la nature	Dons uniques ou périodiques
Fondation Ellen Frederik	National	c/o Quadrik Asset Management AG Turnerstr. 1 8400 Winterthur	Institutions et projets visant la santé de l'environnement et le développement durable	Pas d'indications sur les types de projets soutenus (restauration partielle, complète, etc) ni sur le montant maximum octroyé
Fondation Actions en Faveur de l'Environnement (FAFE)	National	Brunnmattstrasse 15 3007 Berne <a href="https://www.umwelteinsatz.ch/fr/home-14.html">https://www.umwelteinsatz.ch/fr/home-14.html</a> ou <a href="mailto:info@umwelteinsatz.ch">info@umwelteinsatz.ch</a>	Protection de la nature et entretien du patrimoine paysager; Centre national de compétences en matière de pierre sèche	A publié un manuel pour la construction et la réfection de murs secs
Sophie und Karl Binding Stiftung	National	Rennweg 50 4020 Bâle <a href="https://www.binding-stiftung.ch/fr/contact@binding-stiftung.ch">https://www.binding-stiftung.ch/fr/contact@binding-stiftung.ch</a>	Conservation du patrimoine naturel, culturel et spirituel nécessaire à l'identité suisse	Soutient les projets soit directement soit via le FSP. En cas de double demande, justifier la double démarche!

**Avertissement : Cette liste n'est pas exhaustive. Nous vous rendons attentifs au fait que les possibilités de financement diffèrent selon les objectifs des institutions sollicitées.**







## Main d'œuvre qualifiée pour l'encadrement (murailleurs, muretiers)

- AJPS : Grégoire Gisiger (Pdt), Elsa Wütrich (secrétaire) [ajps@bluewin.ch](mailto:ajps@bluewin.ch)
- Fédération suisse des maçons en pierre sèche FSMPS/SSMVT [kontakt@trockensteinmauer-verband.ch](mailto:kontakt@trockensteinmauer-verband.ch), +41 (0)62 299 51 62
- FAFE/SUS (Fondation Actions en faveur de l'environnement) M. Mathias Steiger
- EFEJ (Espace Formation Emploi Jura) - M. Denis Paupe

## Main-d'œuvre non autonome

- Service civil
- EFEJ
- AJAM (Association jurassienne d'accueil des migrants ; uniquement dans le cadre du plan d'action cantonal)
- Stagiaires
- Apprentis
- Service civil international : camps de 2 à 3 semaines pour 8 à 20 volontaires, assurance et budget culturel de 3.50 par jour par volontaire, contact : <http://www.scich.org/fr/en-suisse/partenaires-de-projet/>
- Volontaires de la FAFE/SUS (Fondation Actions en faveur de l'environnement)
- Volontaires du CECOVO montagne (Centre de coordination du volontariat en montagne du Groupement suisse pour les régions de montagne (SAB)) organise des camps en soutien aux communes, bourgeoisies, organisation touristiques, agriculteurs désirant construire, rénover ou améliorer certaines infrastructures

## Matériaux

- Approvisionnement en matériaux neufs en carrière ; privilégier le matériau se trouvant sur place (critère important pour le FSP)
- Recyclage (matériaux provenant d'un mur A pour refaire le même mur, env. 70% de pierre neuve à apporter)
- Bourse aux matériaux sur le site internet [www.jura.ch](http://www.jura.ch) (bas de la page d'accueil).

## En cas de questions

- Pour des murs situés hors Parc du Doubs, l'Association jurassienne de la pierre sèche ([ajps@bluewin.ch](mailto:ajps@bluewin.ch)) saura rediriger les personnes au bon endroit
- Si le mur est sur le territoire du Parc du Doubs, mais pas dans l'inventaire sélectif des Murs de pierres sèches [info@parcdoubs.ch](mailto:info@parcdoubs.ch).



Groupe de travail interservices « Pierre sèche », avril 2018.

Les photos de ce guide sont de Nicolas Leippert

-  
Parc naturel régional du Doubs



RÉPUBLIQUE ET CANTON DU JURA  
MONUMENTS HISTORIQUES

**JURA**  **CH**  
RÉPUBLIQUE ET CANTON DU JURA

