

Commission d'information et de suivi

3. Etat d'avancement du projet

4. Suivi environnemental et social



Commission d'information et de suivi
St.-Ursanne, 14 septembre 2012

Bilan chiffré depuis le début du projet (état au 7 septembre 2012)

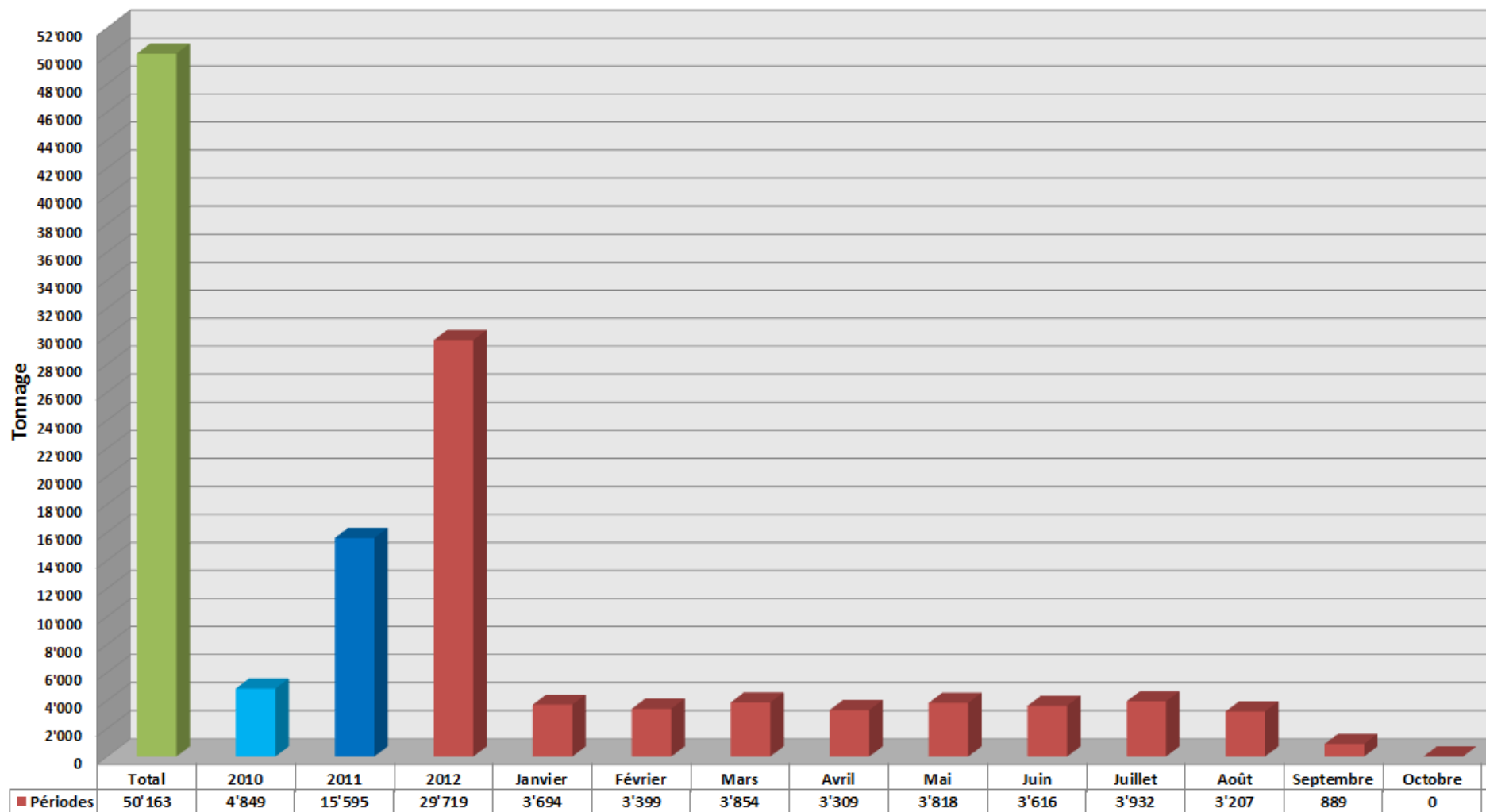
Déchets excavés:

50'160 tonnes, dont **45'300 tonnes** depuis la reprise de l'excavation le 18 mai 2011

Matériau moyennement contaminé (argile) envoyé en traitement thermique (ancien couvercle): **350 tonnes**

Matériau faiblement contaminé (argile) traité en cimenterie (terrassements, couvercle): **41'000 tonnes**

Quantité de déchets excavés au 7 septembre



Activités / Spécificités

Quantité moyenne de déchets excavés et conditionnés: > 800 tonnes par semaine, rythme régulier.

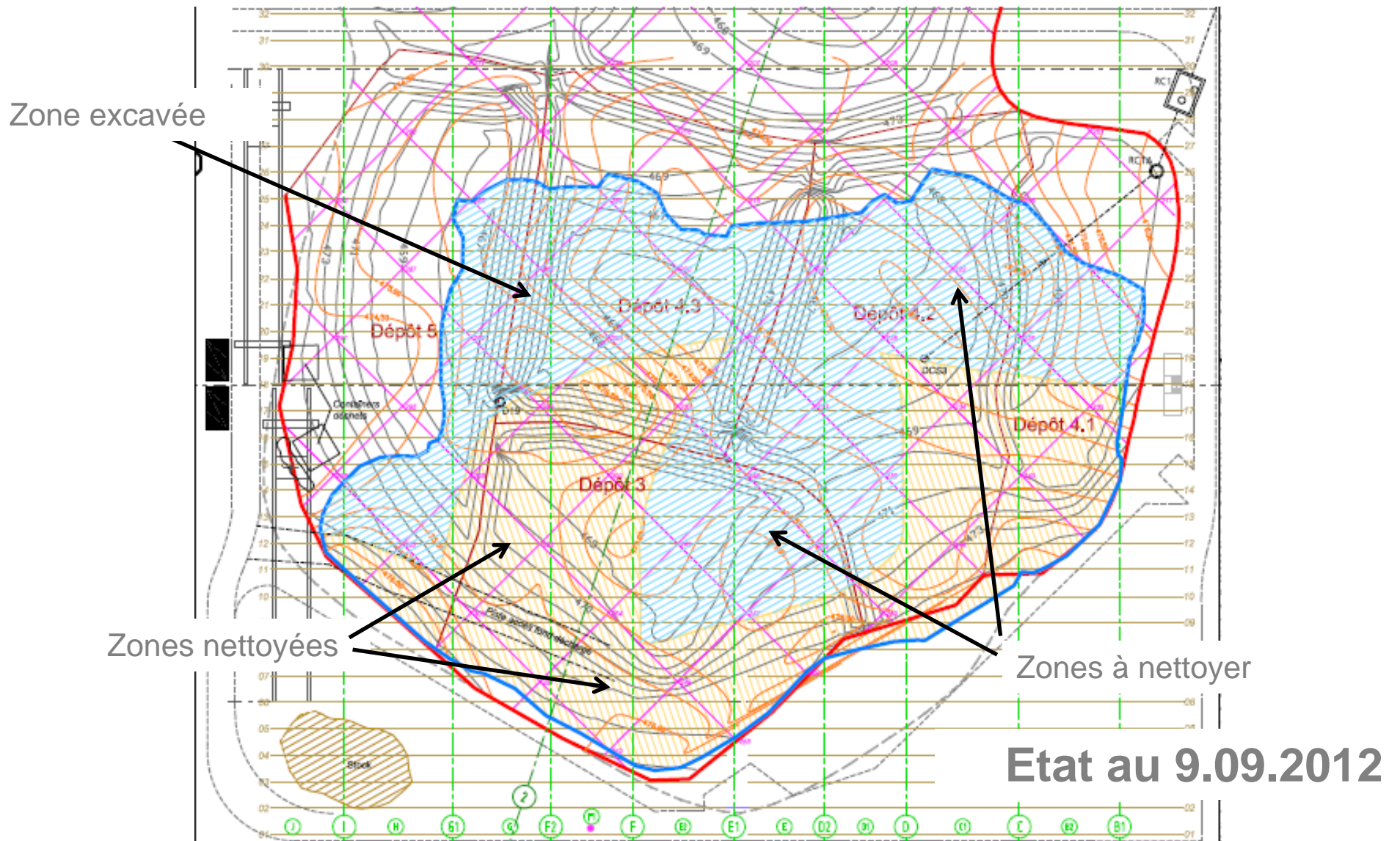
Pompage des lixiviats de la fouille: 850 m³ pompés, dont 500 m³ transportés et traités dans une STEP industrielle à Bâle et 350 m³ traités à la STEP DIB.

Nettoyage du fond de la décharge des déchets restants par pelle mécanique télécommandée.

Essais de **remplacement de la sciure par un additif de substitution** issu du traitement des déchets ménagers pour la stabilisation des déchets → premiers tests positifs.

Transport des déchets par camions fin juillet:

- Travaux d'entretien des CFF du 14 juillet au 5 août sur la voie Porrentruy-Delémont: transport par camions de Bonfol à Delémont durant 2 semaines (16 au 27 juillet), transbordement sur train à Delémont, sans problème.
- Dès le 6 août: reprise des transports réguliers des déchets par voie ferrée en convois.





Etat au 9.09.2012

Activités / Spécificités

Préparation du déplacement de la halle d'excavation, couvercle côté nord:

Terrassement du nouveau couvercle nord terminé, matériaux mis en stock intermédiaire ou éliminés en cimenterie (reprise des transports en juillet)

Sondages dans l'ancien couvercle nord en août à la pelle télécommandée, **analyses en cours**



Début du terrassement de l'ancien couvercle nord mi-septembre, jusqu'à une distance de sécurité des déchets. Selon analyses, stockage intermédiaire ou élimination en cimenterie.

Suivi environnemental

STEP: fonctionnement normal

Surveillance des eaux de l'environnement

- Campagne annuelle de prélèvement pour screenings le 5 septembre supervisée par le professeur Oehme
- Prochaine grande campagne le 25 septembre

Installation de traitement de l'air / Qualité de l'air

- Remplacement du charbon actif (CA) entre le 18 et le 21 juin
- Fonctionnement de 1 heure sur charbon actif le 7 juillet pour maintenance et traitement sur CA le 29 août pour contrôle de l'installation
- Brèves coupures de courant les 1^{er}, 4, 27 et 31 juillet, les 5, 10, 29 et 30 août, le 6 et 11 septembre suite à des orages avec basculement sur CA
- Maintenance semestrielle planifiée fin septembre/début octobre

Sécurité/Hygiène et santé

- 10.09.2012, 15.33 h : Fausse alarme, due à une mauvaise manipulation lors d'une opération de maintenance sur un bouton d'alarme
- Poursuite du rythme des campagnes de mesures d'hygiène au travail et bio-monitoring du personnel tous les 2 mois
 - Paramètres de mesures identiques
 - Périodes de grande chaleur
 - Limitation de la durée de travail sous EPI à 60 au lieu de 90 minutes
 - Contrôle de la fréquence cardiaque du personnel en EPI
 - Installation de douches en zone noire (halles d'excavation et de préparation)
 - Test de vestes réfrigérantes → effet limité sur la durée

Merci de votre attention !

