

Commune de Bonfol Plan spécial Landart

Bernard Studer



Séance de la Commission d'information et de suivi (CIS)

Delémont le 24.10.2017

Contenu de la présentation

- **Situation de départ**
- **Projet «Landart» d'Escale Bonfol**
- **Traduction du projet dans le plan spécial y compris prescriptions**
- **Projet de convention entre BCI et la Commune**
- **Suite de la procédure**

Situation de départ

- Plan spécial cantonal DIB
adopté par le Gouvernement jurassien le 8 mai 2007



Séance de la Commission d'information et de suivi (CIS)

Delémont le 24.10.2017

Plan spécial cantonal
Assainissement de la
décharge industrielle de Bonfol (DIB)

Maquette plan

Approuvé par le Conseil cantonal le 14.01.2014 et le 14.01.2015

Modifié par le 17.10.2016 (DIB) et le 14.01.2017

Approuvé par le Conseil cantonal le 14.01.2017

En vertu de l'arrêté cantonal du 14.01.2017

Le 14.01.2017

Le 14.01.2017

Le 14.01.2017

Le 14.01.2017

Le 14.01.2017

Le 14.01.2017

Le 14.01.2017

Le 14.01.2017

Le 14.01.2017

Le 14.01.2017

Le 14.01.2017

Le 14.01.2017

Le 14.01.2017

Le 14.01.2017

Le 14.01.2017

Le 14.01.2017

Le 14.01.2017

Le 14.01.2017

Le 14.01.2017

Le 14.01.2017

Le 14.01.2017

Le 14.01.2017

Le 14.01.2017

Le 14.01.2017

Le 14.01.2017

Le 14.01.2017

Le 14.01.2017

Le 14.01.2017

Le 14.01.2017

Le 14.01.2017

Le 14.01.2017

Le 14.01.2017

Le 14.01.2017

Le 14.01.2017

Le 14.01.2017

Le 14.01.2017

Le 14.01.2017

Le 14.01.2017

Le 14.01.2017

Le 14.01.2017

Le 14.01.2017

Le 14.01.2017

Le 14.01.2017

Le 14.01.2017

Le 14.01.2017

Le 14.01.2017

Le 14.01.2017

Le 14.01.2017

Le 14.01.2017

Le 14.01.2017

Le 14.01.2017

Le 14.01.2017

Le 14.01.2017

Le 14.01.2017

Le 14.01.2017

Le 14.01.2017

Le 14.01.2017

Le 14.01.2017

Le 14.01.2017

Le 14.01.2017

Le 14.01.2017

Le 14.01.2017

Le 14.01.2017

Le 14.01.2017

Le 14.01.2017

Le 14.01.2017

Le 14.01.2017



Séance de la Commission d'information et de suivi (CIS)

Delémont le 24.10.2017

PS DIB : Etat final

- **Art. 23 : 3 étapes de remise en état :**
 - **Remblayage du secteur I**
 - **Déconstruction des installations (bâtiments, accès routiers et ferroviaires)**
 - **Remise en état des terrains**
- **Art. 27 :**

A la fin de l'assainissement, les surfaces retrouveront leur affectation initiale

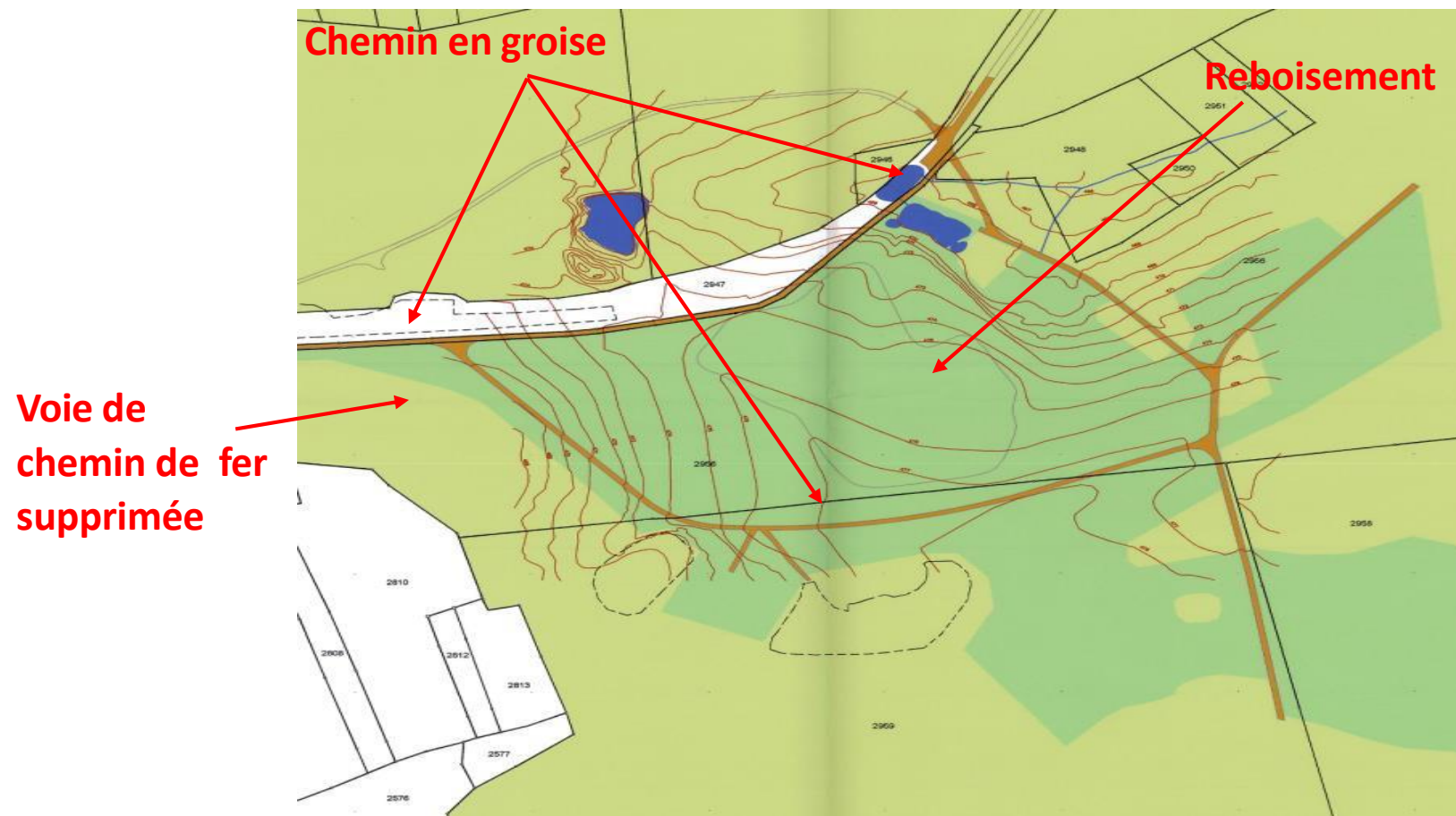
PS DIB : Etat final



Séance de la Commission d'information et de suivi (CIS)

Delémont le 24.10.2017

PS DIB : Etat final

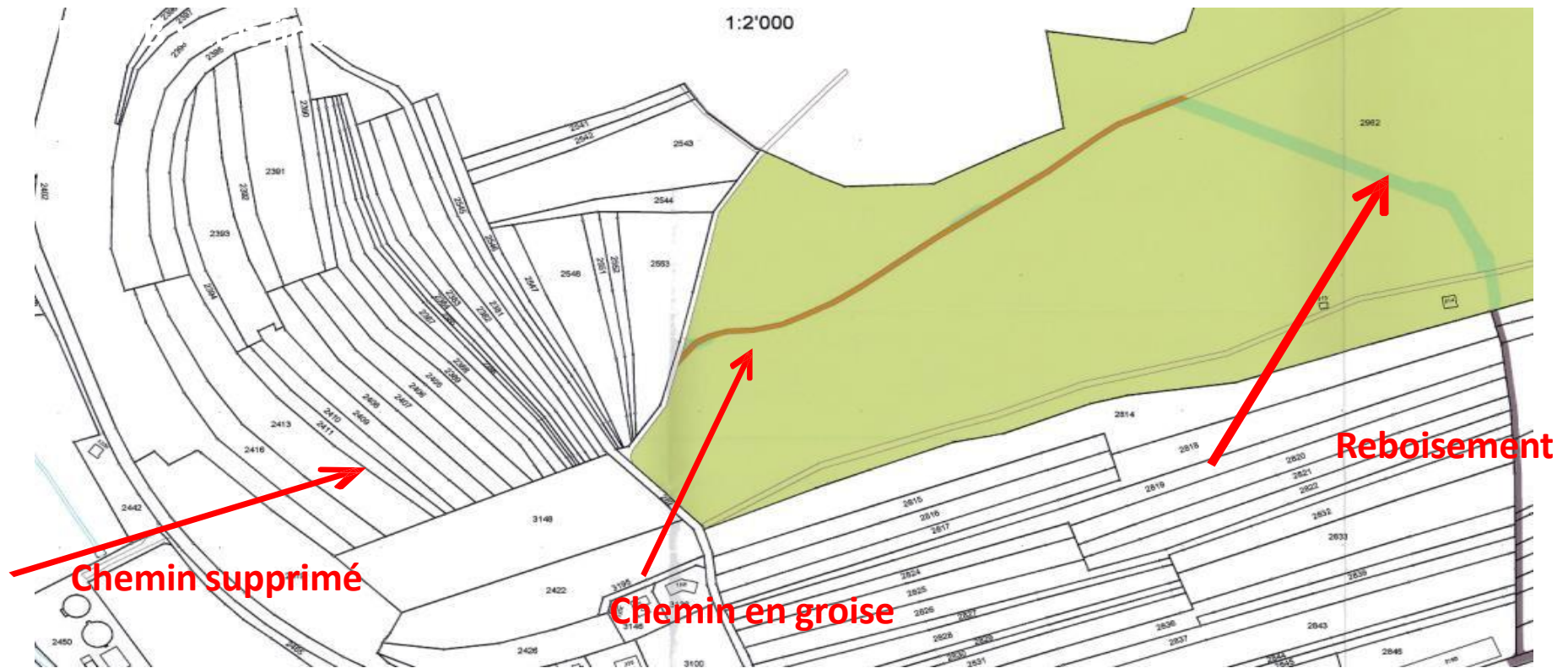


Séance de la Commission d'information et de suivi (CIS)

Delémont le 24.10.2017

PS DIB : Etat final

Autre procédure !!

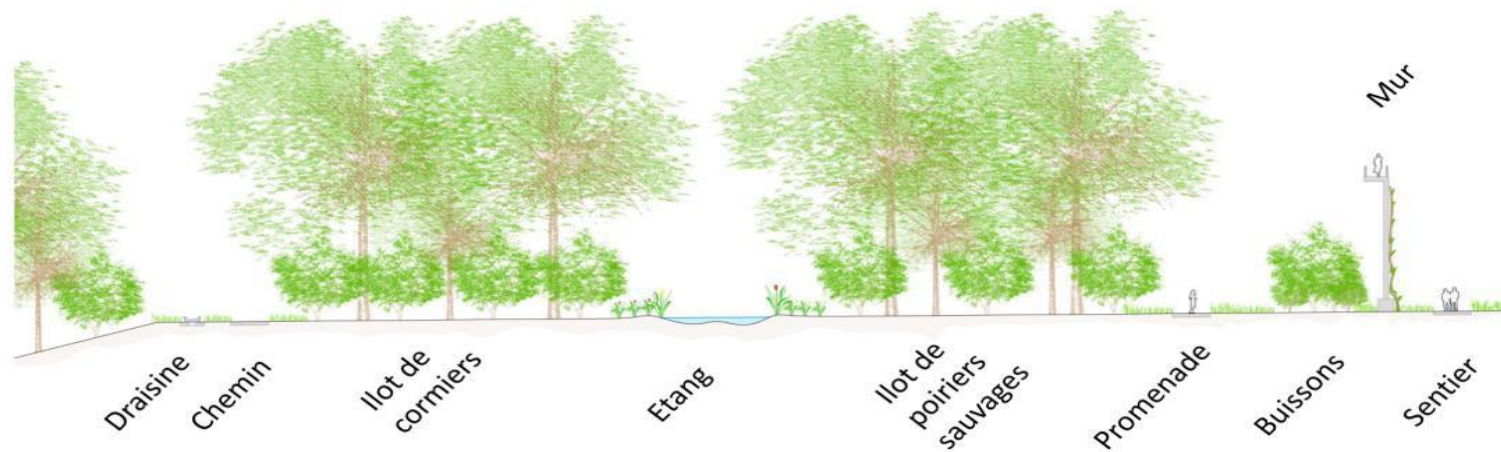
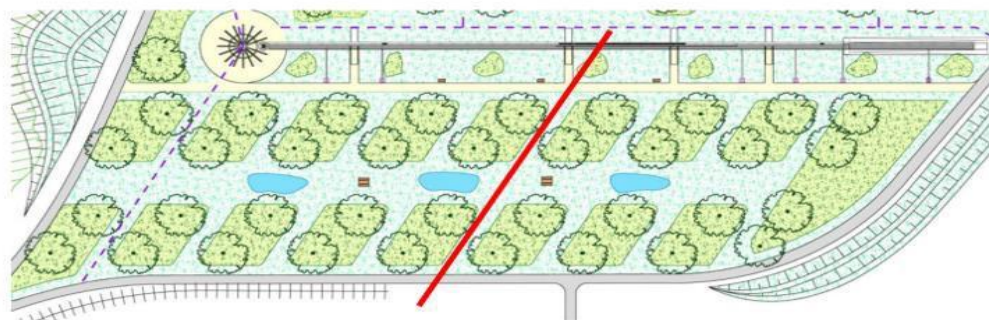


Séance de la Commission d'information et de suivi (CIS)

Delémont le 24.10.2017

Projet LandArt Escale Bonfol

- A l'Ouest du mur, un **arboretum** où chaque îlot met en valeur une essence arborescente spécifique entourée d'un manteau buissonnant



Séance de la Commission d'information et de suivi (CIS)

Delémont le 24.10.2017

Accès au site

- **Création d'une draine (vélorail) utilisant la voie de chemin de fer existante**
- **Parcage des véhicules privés à 600m du site et accès à pied ou en draine**
- **Projet de piste cyclable transfrontalière Suisse-France passant sur le site**
- **Accès libre aux installations (tour et mur)**



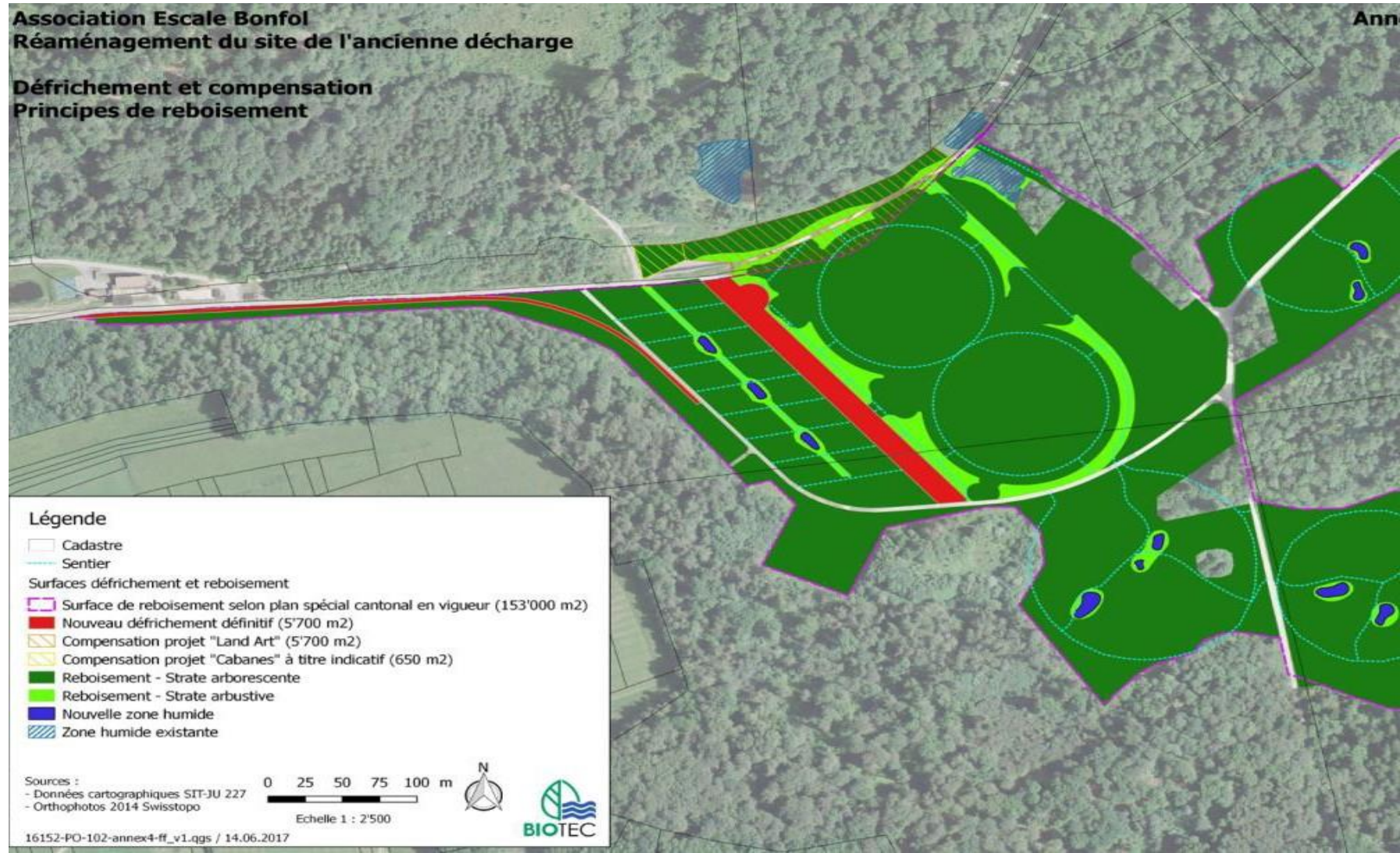
Séance de la Commission d'information et de suivi (CIS)

Delémont le 24.10.2017

Association Escale Bonfol
Réaménagement du site de l'ancienne décharge

Ann

Défrichage et compensation
Principes de reboisement



Séance de la Commission d'information et de suivi (CIS)

Delémont le 24.10.2017

But du plan spécial

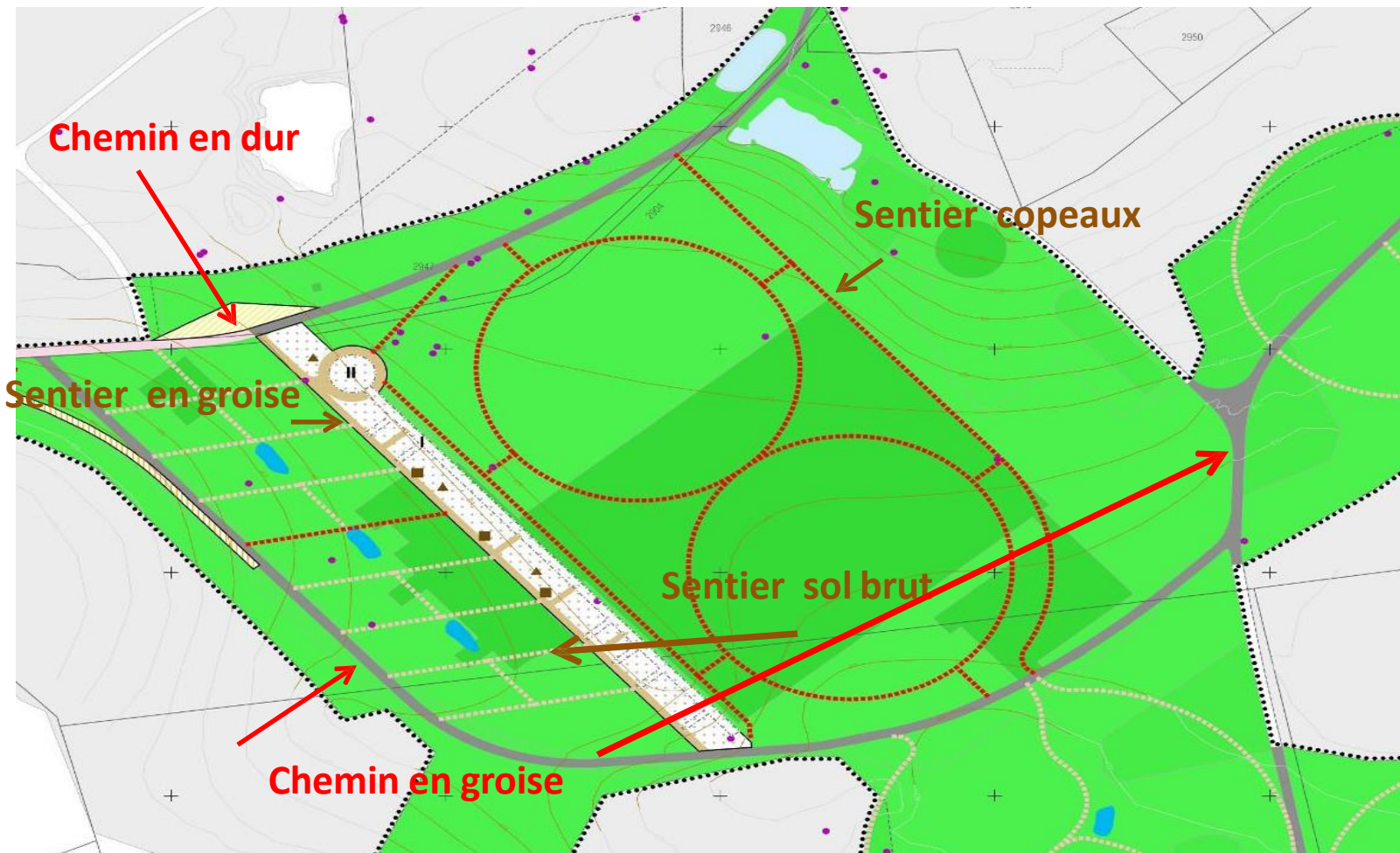
- **Légaliser tous les aménagements et équipements qui n'étaient pas prévus de maintenir ou de construire selon le plan de l'état final du PS DIB**
- **Procédure**
 - > **Etude du projet**
 - > **Information / participation**
 - > **Examen préalable**
 - > **Procédure d'adoption et d'approbation**

Périmètre du plan spécial



Séance de la Commission d'information et de suivi (CIS)

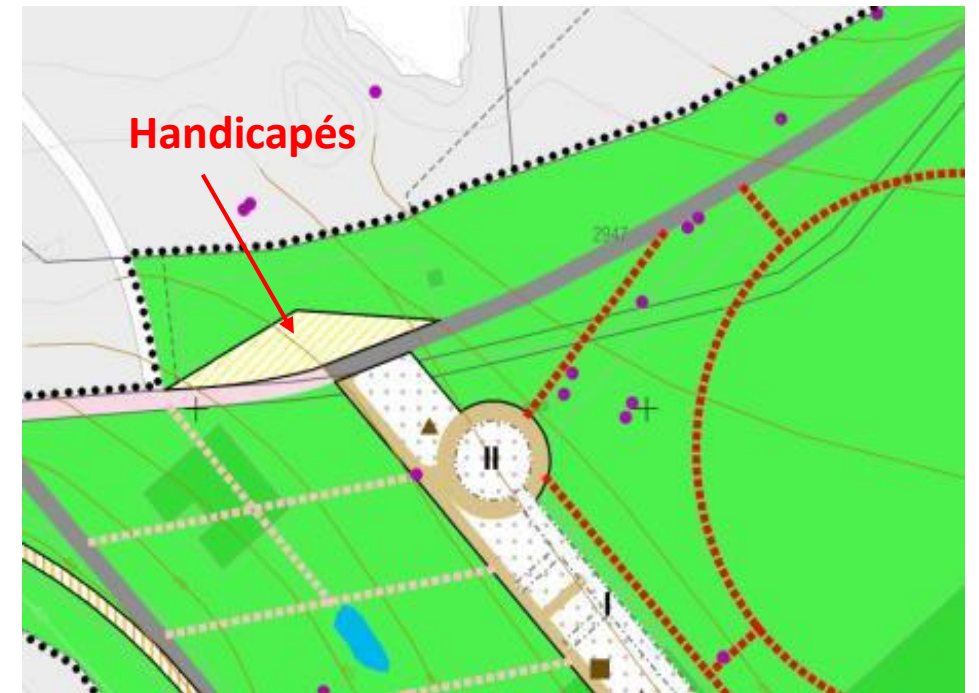
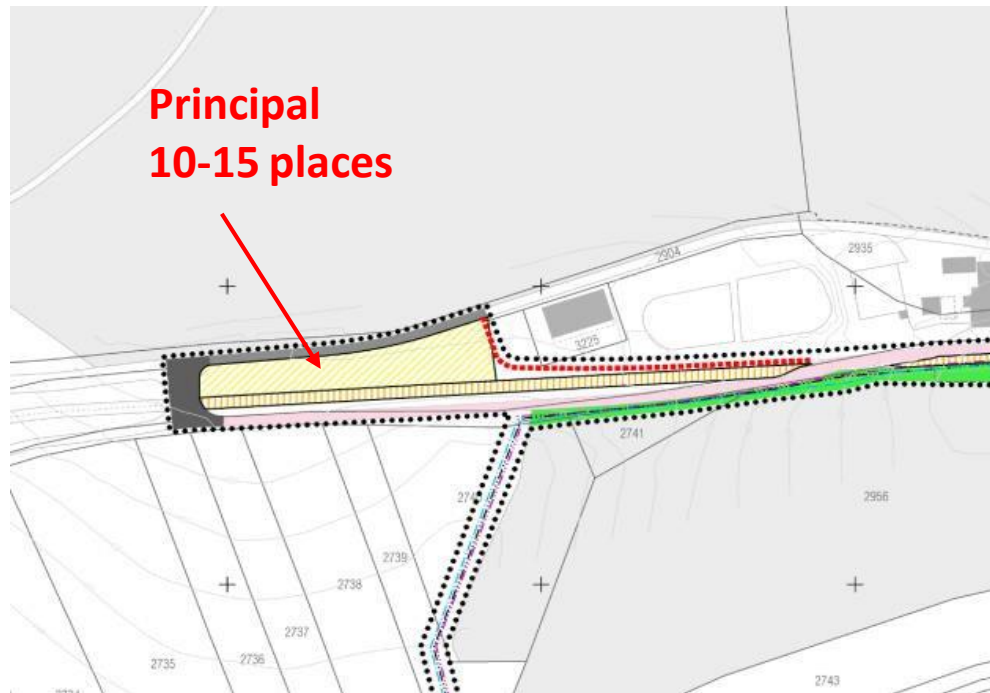
Delémont le 24.10.2017



Séance de la Commission d'information et de suivi (CIS)

Delémont le 24.10.2017

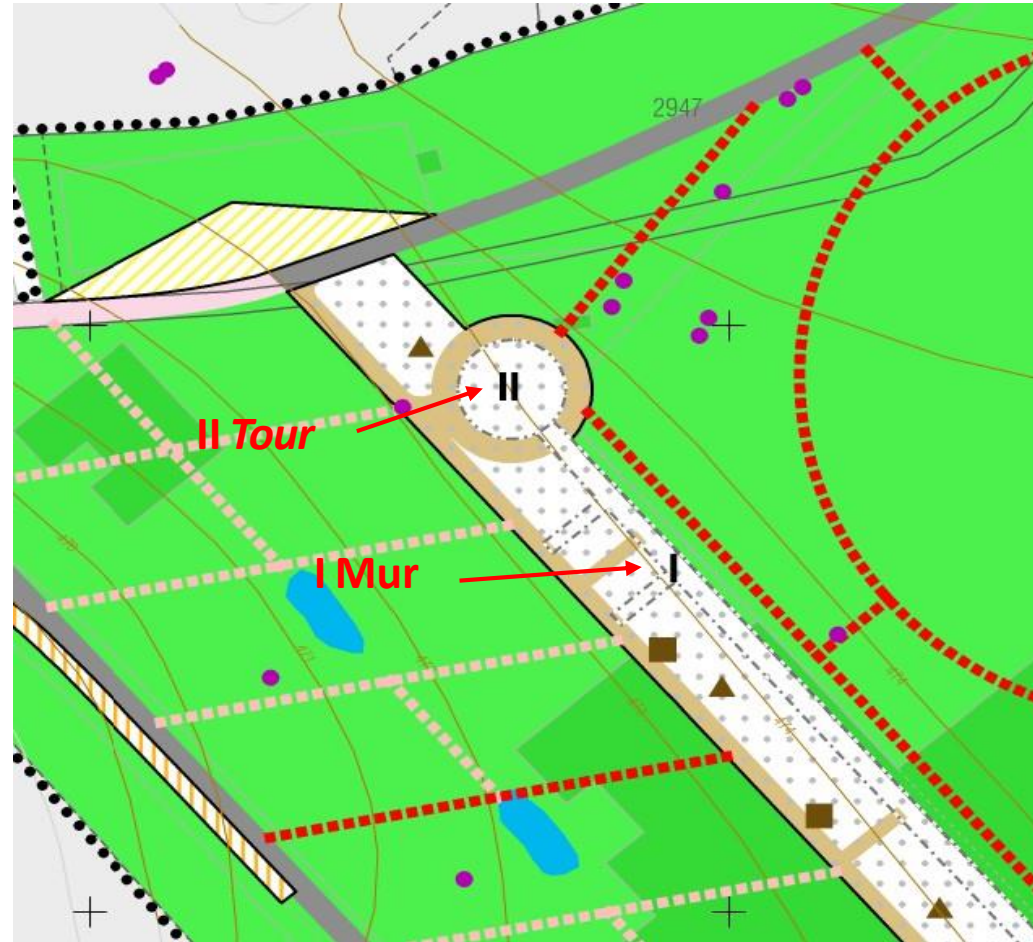
Stationnement



Séance de la Commission d'information et de suivi (CIS)

Delémont le 24.10.2017

Aires d'implantation



Séance de la Commission d'information et de suivi (CIS)

Delémont le 24.10.2017

Prescriptions

- **Aire I : partie du mur de l'ancienne halle**

- > hauteur du mur n'excédera pas 12m mesurée à partir du niveau du terrain après travaux de remblayage.
- > Sur la plateforme présente au sommet du mur, un cheminement sécurisé sera aménagé

- **Aire II : tour d'observation**

- > hauteur maximale de 42m mesurée à partir du niveau du terrain après travaux de remblayage
- > Son traitement architectural garantira une bonne intégration dans le site et offrira des vues dégagées sur le site assaini de l'ancienne DIB et sur la forêt environnante

Prescriptions

- **Aire stationnement**
- **Draisine**
- Les **petites** constructions, installations ou équipements au sens de l'art. 27 LCAT en lien avec les vocations touristiques et de loisirs du site sont **admis**
- Toutes les utilisations du sol **non mentionnées** ci-dessus ainsi que les activités et ouvrages incompatibles avec le caractère de la zone sont **interdits**

Prescriptions

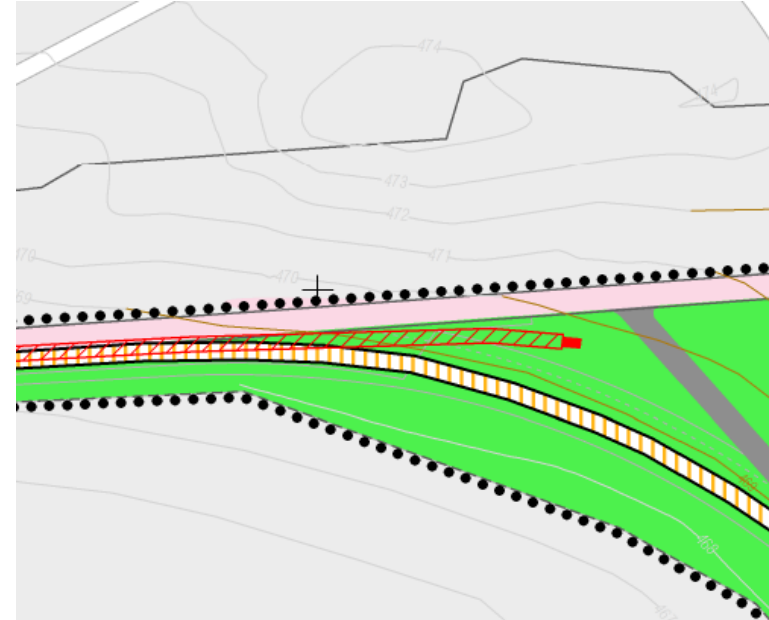
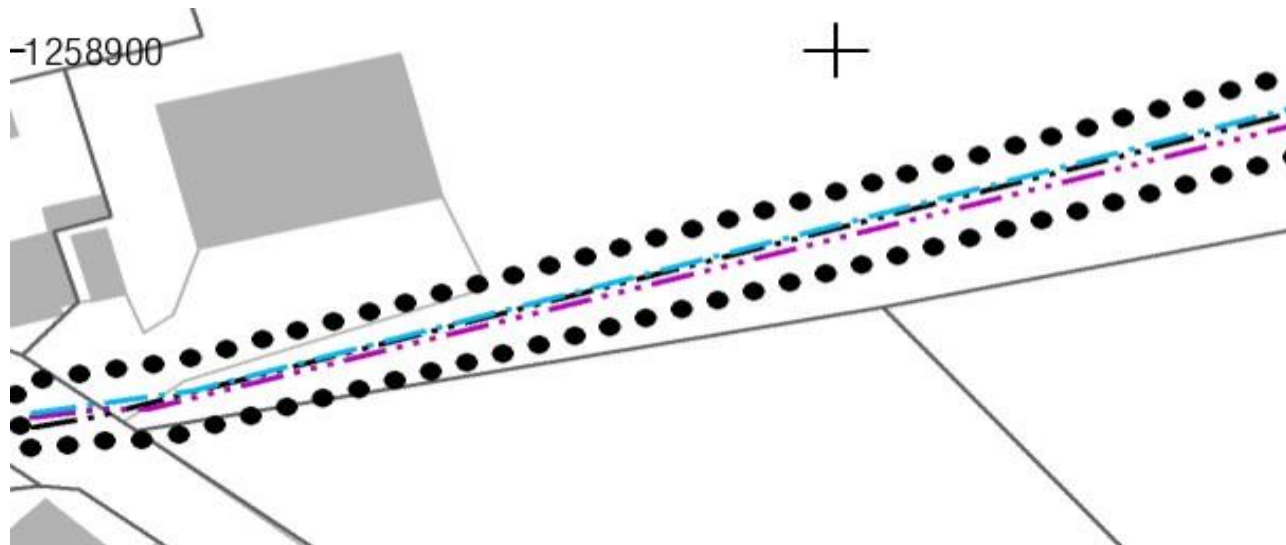
- Localisation et la largeur **définitive** des chemins piétonniers et des différents sentiers seront **fixées** lors de l'élaboration du projet de détail
- En cas de **divergences** entre le présent plan spécial et le PS DIB, les dispositions du premier font foi

>>> Cas échéant, nécessité d'adapter également le PS cantonal DIB

- Référence à la **convention** BCI – Commune de Bonfol qui fait **partie intégrante du PS**

Conduites

- Eau potable
- Eaux usées (existante)
- Télécommunications



Séance de la Commission d'information et de suivi (CIS)

Delémont le 24.10.2017

Autres éléments

- Plans d'eau existants / nouveaux
- Draisine (voie de chemin de fer à maintenir)
- Bancs / Tables
- Dispositifs de surveillance (indic.)
- Cote du terrain après remblais (indic.)

Séance de la Commission d'information et de suivi (CIS)

Delémont le 24.10.2017

Projet de convention

BCI – Commune de Bonfol

1. **Obligation d'exécuter** le projet « LandArt » comme communiqué par les responsables le 25 avril 2017. Obligation mentionnée dans les prescriptions du PS
2. La Commune **s'engage à veiller** à ce que le plan spécial communal entre en vigueur au plus tard le **31 décembre 2018**
3. Exécution de la **première étape** du projet « Land Art »: **au plus tard deux ans** après l'entrée en vigueur du plan spécial communal
4. **Retour** (de la propriété) du **mur** à la Commune: **après** les travaux de démontage des autres installations
5. Communication et information **coordonnée** avec BCI. Si le projet « Land Art » n'est pas réalisé selon 1. ci-dessus ou si un des délais selon 2.-4. ci-dessus n'est pas respecté, la BCI a le droit de **démanteler les bâtiments à ses frais**

Séance de la Commission d'information et de suivi (CIS)

Delémont le 24.10.2017

Procédure

- **Séance avec les propriétaires le 23 août 2017**
 - **PV séance envoyé aux propriétaires avec possibilité de soumettre des propositions jusqu'au 11 sept.**
- **Assemblée d'information à la population le 5 septembre 2017**
- **Examen préalable**
- **Dépôt public 30 jours (janvier 2018)**
- **Adoption par l'Assemblée communale (mars 2018)**
- **Approbation par le SDT (avril 2018)**

Séance de la Commission d'information et de suivi (CIS)

Delémont le 24.10.2017

Merci pour votre attention.

Séance de la **Commission d'information et de suivi (CIS)**

Delémont le 24.10.2017