

Commission d'information et de suivi

3. Information sur le chantier et le réaménagement du site



Commission d'information et de suivi
Pfetterhouse, le 06 juin 2018

- **Information sur le chantier et le réaménagement du site**
- **SER Phase de déconstruction**
- **Lentilles sableuses**
- **Notice transmise par M. M. Forter relative à des matériaux ‘à peine contaminés’ utilisés pour la construction de chemins**









3. Information sur le chantier et le réaménagement du site







- Information sur le chantier et le réaménagement du site



- **SER Phase de déconstruction**

Décharge industrielle de Bonfol DIB

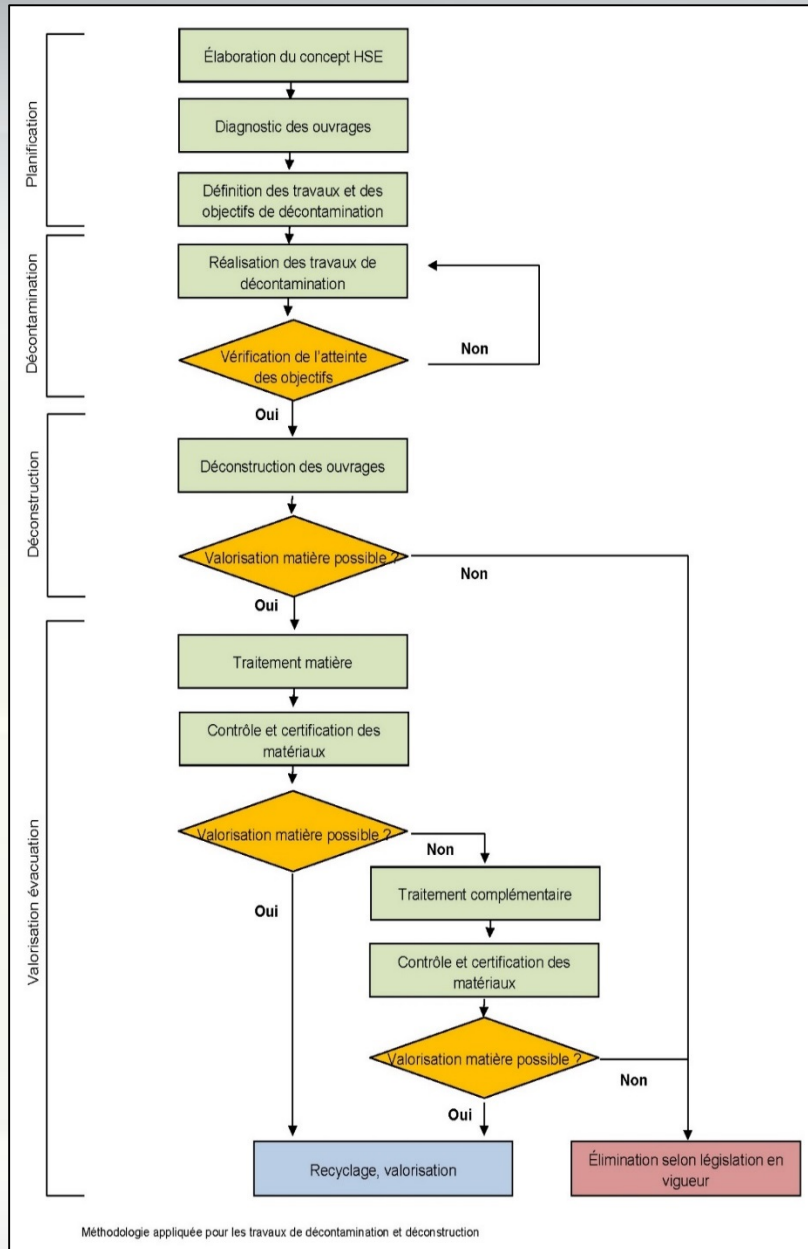
Commission d'information et de suivi CIS

SER Phase déconstruction

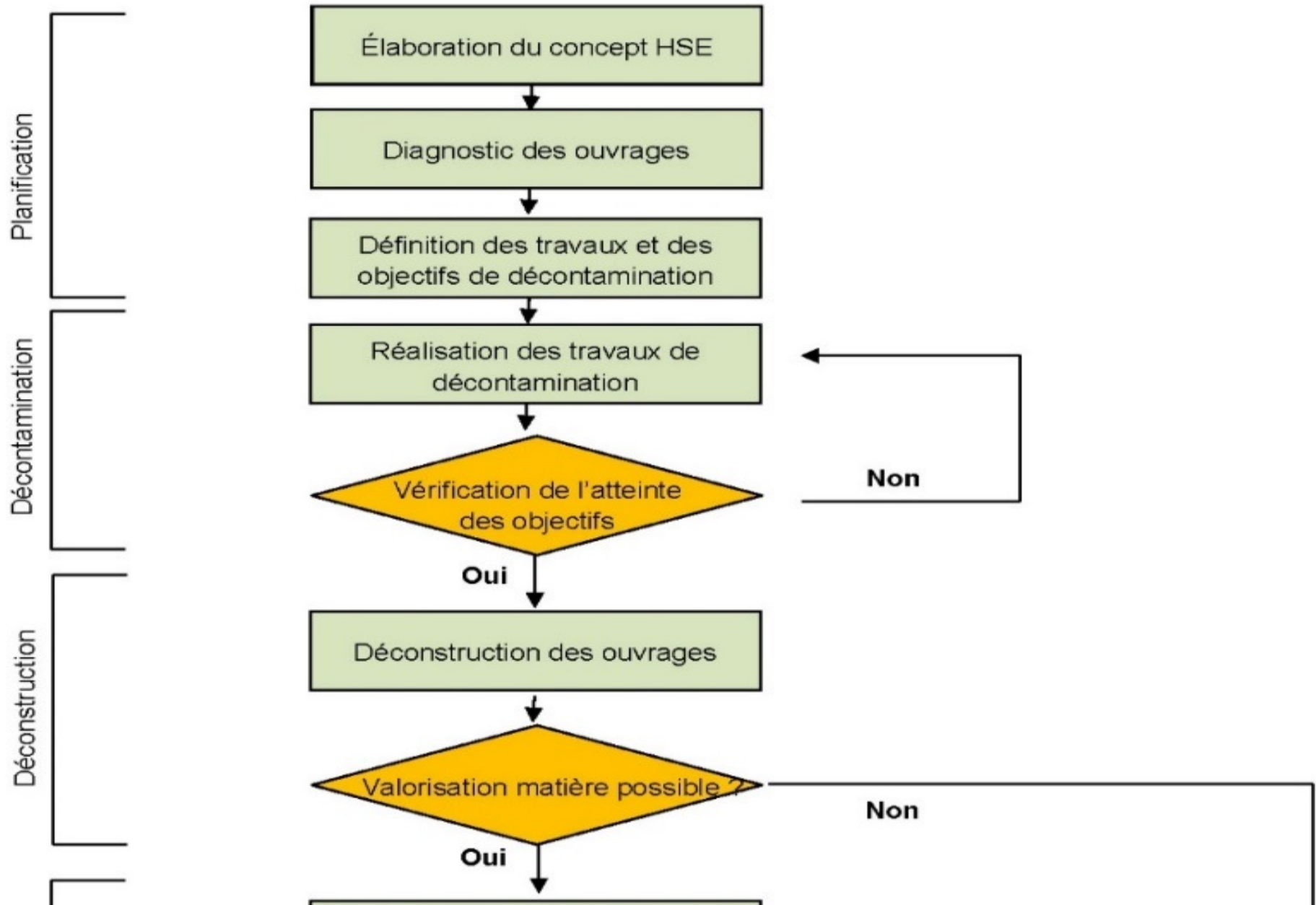
www.csd.ch

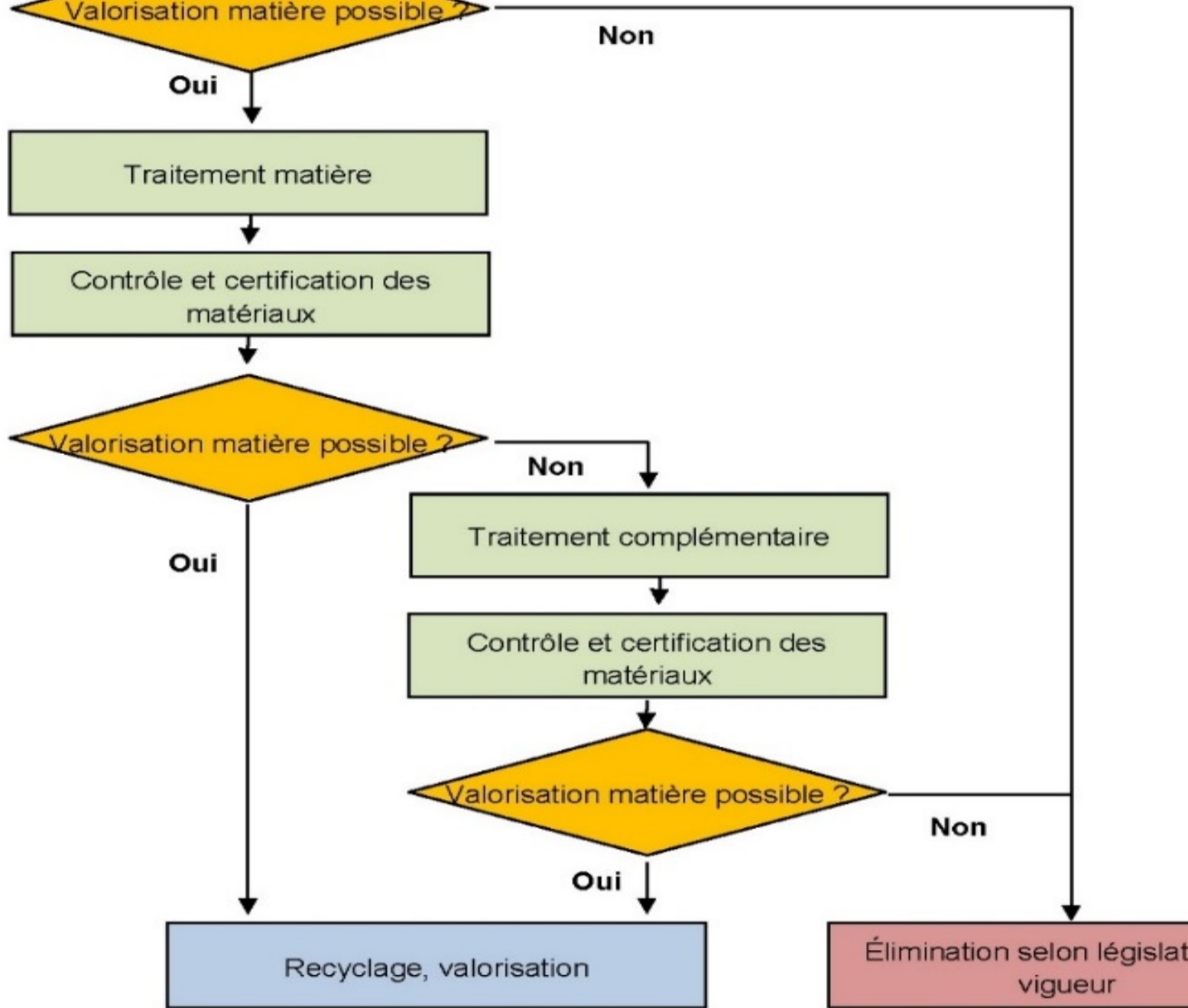
06.06.2018

CSDINGENIEURS 
INGÉNIEUX PAR NATURE



- Diagnostic des ouvrages
- Décontamination
- Vérification
- Déconstruction
- Certification des matériaux
- Valorisation / élimination





Analyses sur échantillons de béton

- Métaux lourds
- Anilines

Valeurs de référence

- Métaux lourds OLED
- Anilines OFEV pour DIB 0.05 mg/kg

Résultats

- Métaux lourds Largement inférieurs à limite
- Anilines Traces sur la couche superficielle
- Anilines Radier du bunker concentrations localement plus élevées

Recommandations

- Béton général Lavage haute pression
Valorisation
- Radier bunker Piquage, élimination traitement thermique



Murs et radier de la halle de préparation

- Lavages supplémentaires murs
- Piquage des bétons qui présentaient des concentrations en anilines trop élevées
Élimination en traitement thermique



Contrôle des granulats de béton

- Analyses granulats bruts 0/22 et 0/63
- Essais de lavage
- Analyses granulats lavés, eaux de lavage

Résultats

- Granulats non lavés: Variables, traces d'anilines < 0.7 mg/kg
- Eaux de lixiviation: Traces d'anilines
- Granulats lavés: Aucune trace
- Eaux de lavage: Traces d'anilines

Traitement - valorisation

- Fraction 0/22 Valorisation (béton économe recyclé)
- Fraction 0/63 Lavage dans une installation spécialisée
Concassage fraction 0/63 en 0/22
Valorisation (béton écologique recyclé)



Contrôles des enrobés bitumineux

Analyses sur échantillons d'enrobés

- HAP valeurs référence OLED
- Métaux lourds valeur référence OLED
- Anilines valeur référence OFEV - DIB

Analyses sur échantillons d'enrobés

- HAP Présence insignifiante
- Métaux lourds Largement inférieurs à limite
- Anilines 1 à 4 mg/kg

Traitement - valorisation

- Lavage haute pression
- Recyclage à chaud



Contrôle des tôles de façade de la halle d'excavation

Analyses sur plaquettes d'environ 100 cm²

- Analyses solides (tampons de coton frottis)
- Analyses eaux de lixiviation 24h

Anilines, HAP, Métaux lourds

Valeurs de référence

- Principe de base LPE:
Aucune substance dangereuse dans l'environnement

Résultats – interprétation

- Concentration anilines par unité de surface: < 1 µg/cm²
- Quantité totale surface intérieure HE: ~ 100 g

Évacuation – valorisation

- Recyclage métal en fonderie
- Limiter phénomènes de lixiviation - places étanches - STEP



Installation de traitement de l'air

Décontamination et déconstruction par l'entreprise Baskarad de Würenlingen

Contrôle et analyses par le laboratoire Gewerbliches Institut für Umweltanalytik GmbH (GIU) de Teningen en Allemagne

Recyclage

- Déchets métalliques non contaminés

Réactivation

- Charbon actif

Incinération (Containers HIM)

- Éléments à structure alvéolaire en céramiques
- Matériaux d'isolation
- Matériaux de remplissage
- Panneaux TF



Bennes de tri des déchets

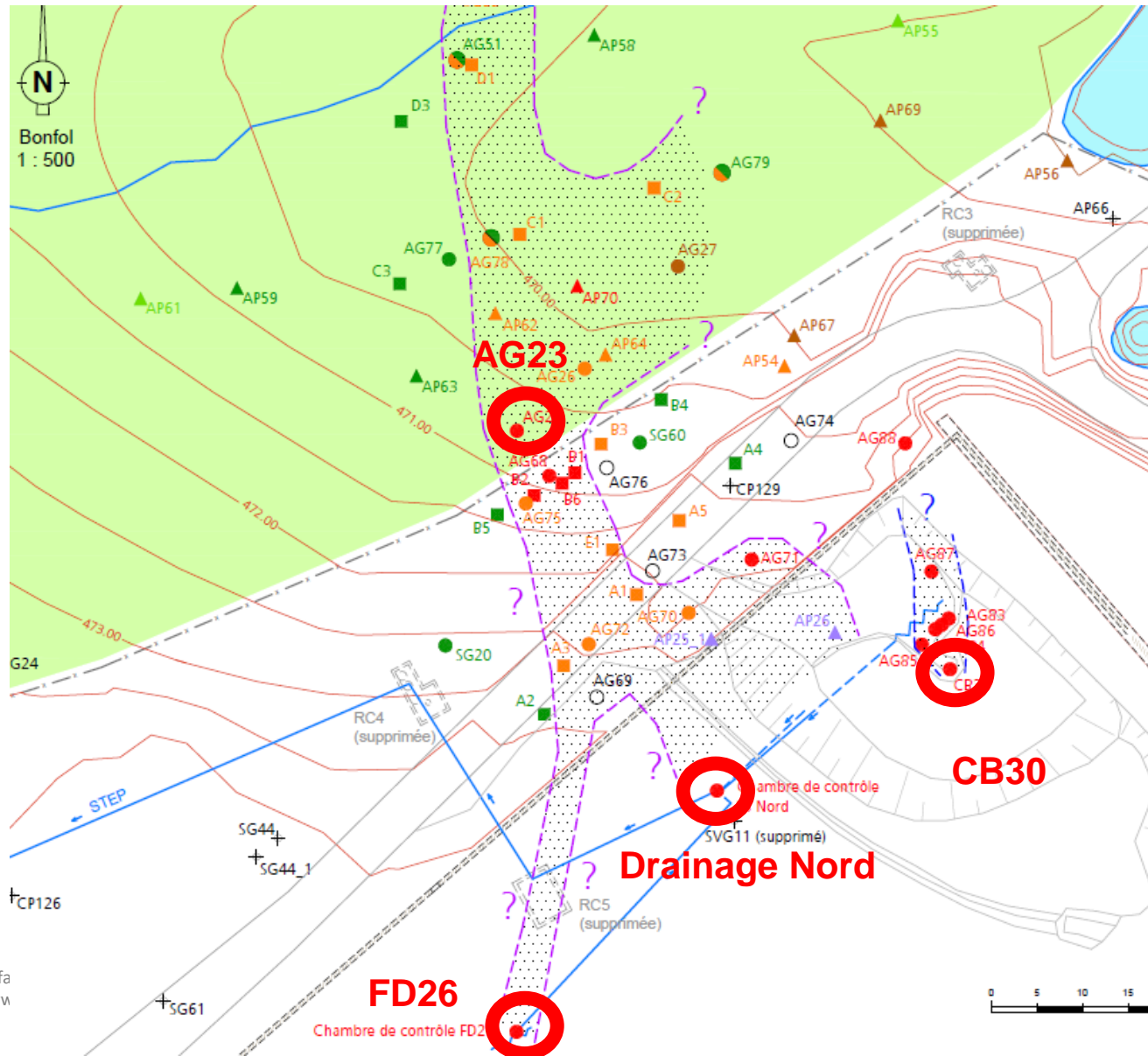
- Tubes luminescents et ampoules
- Papiers et cartons
- Verre
- Métaux
- Isolations en laine de verre
- Câbles, installations électriques
- Appareils électriques et électroniques
- Détecteurs de fumée ionisants
- Matériaux incinérables
- Bois
- Fermacell
- Panneaux sandwich
- Déchets mélangés



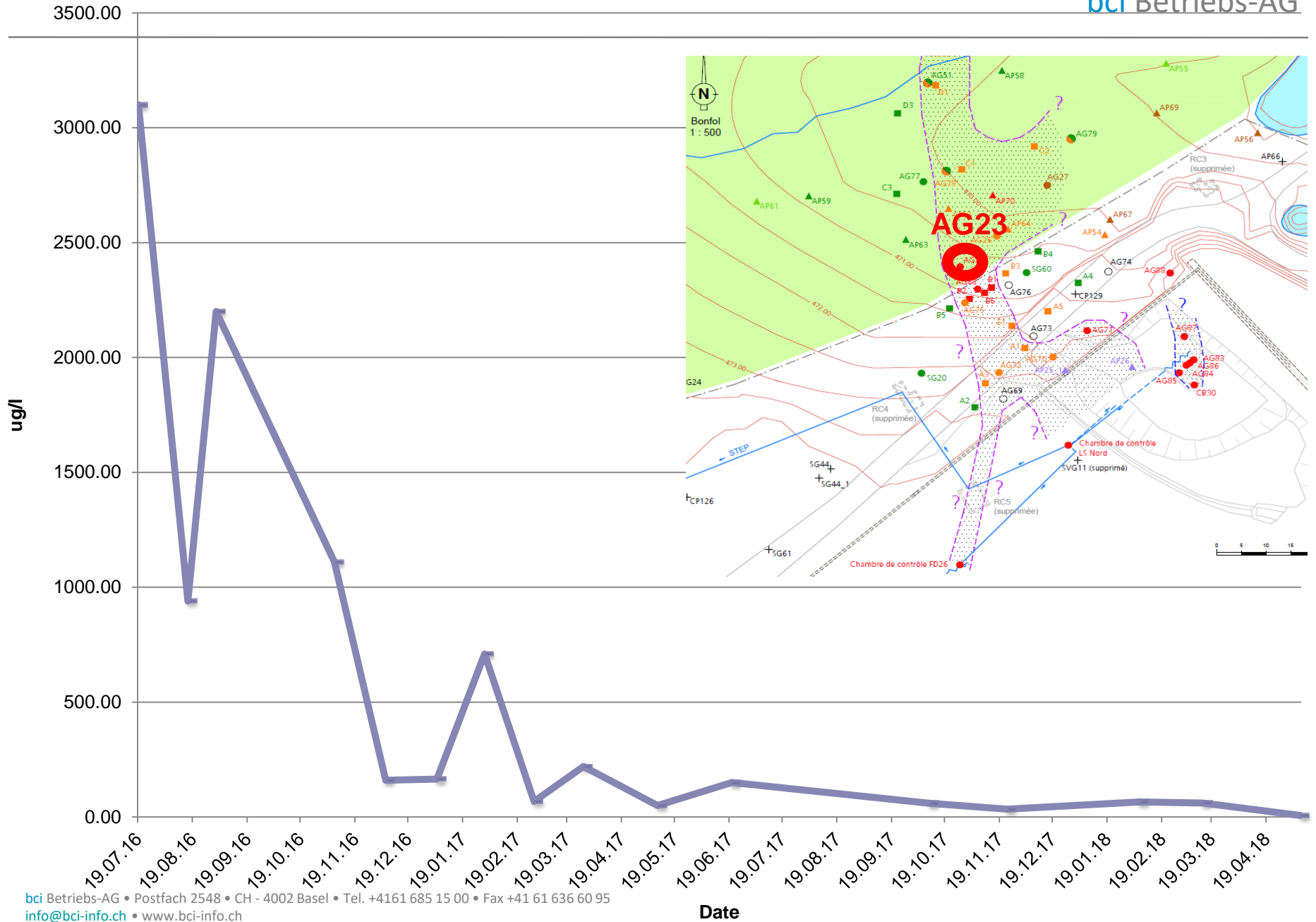
Le contrôle et suivi des déchets de déconstruction des infrastructures de la décharge industrielle de Bonfol (DIB) se poursuivra selon le concept HSE, jusqu'à l'achèvement de tous les travaux de déconstruction et de remise en état du site.



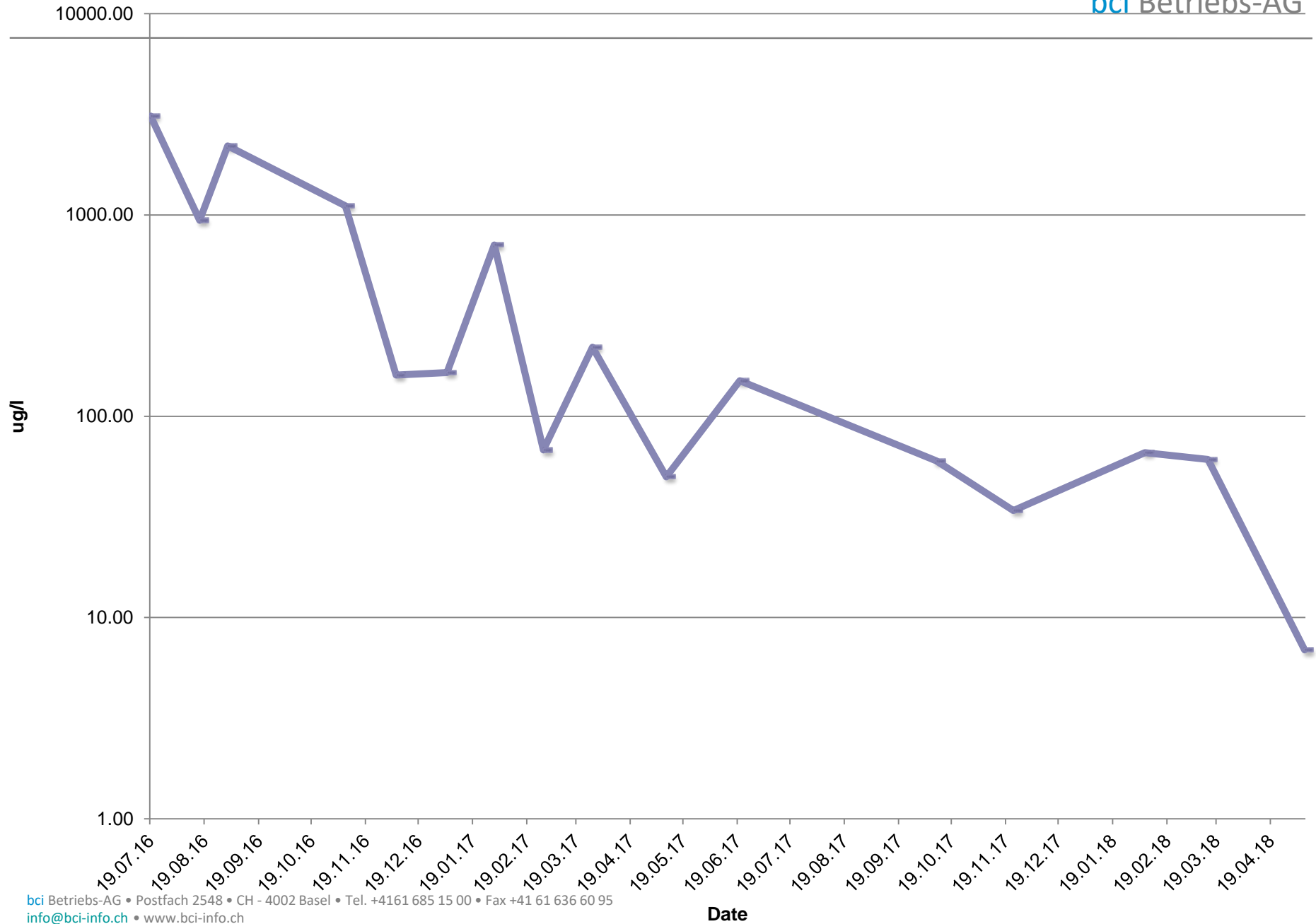
- **Lentilles sableuses**



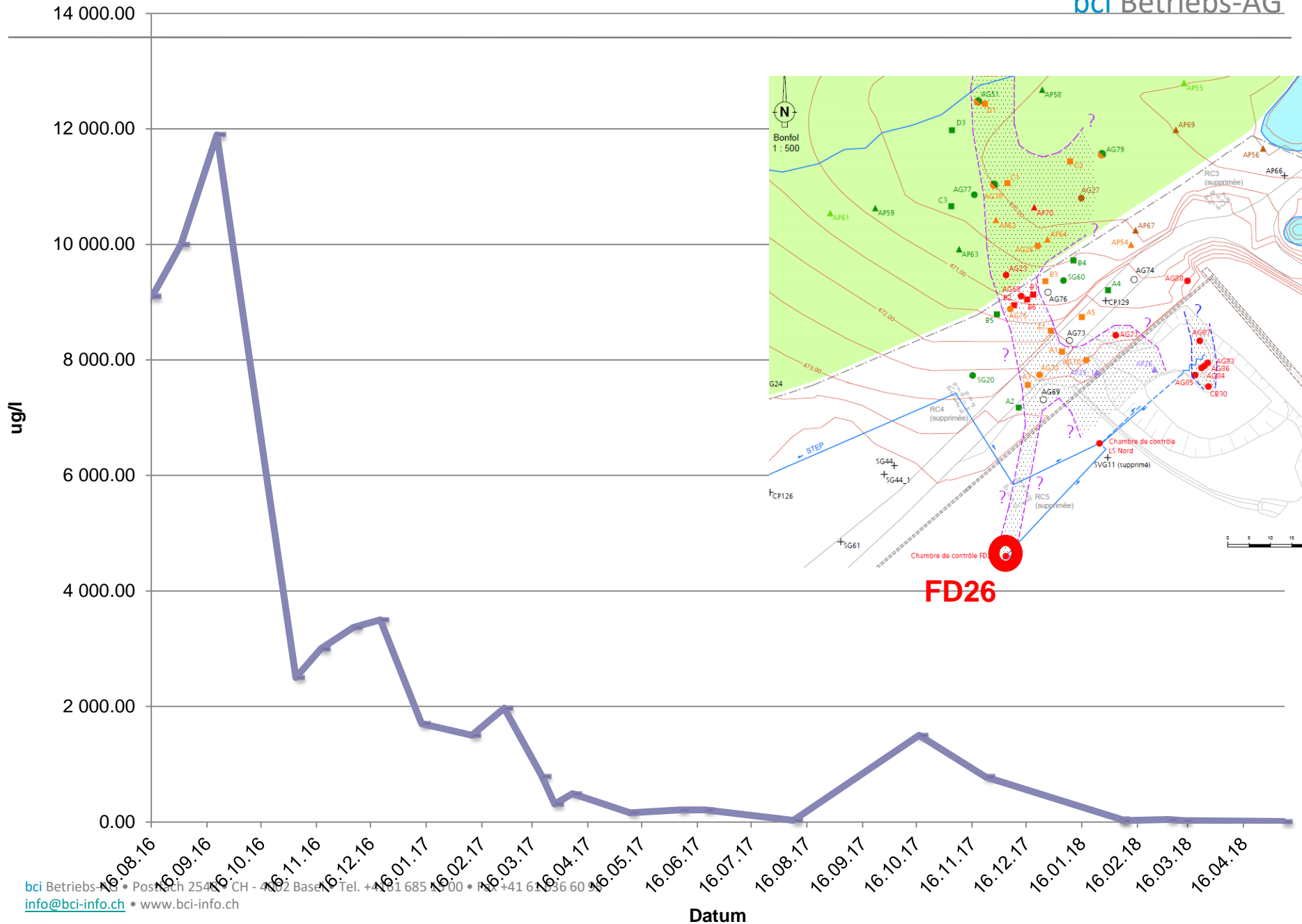
AG 23 conc Anilin à partir de 8/2016



AG 23 conc Anilin à partir de 8/2016

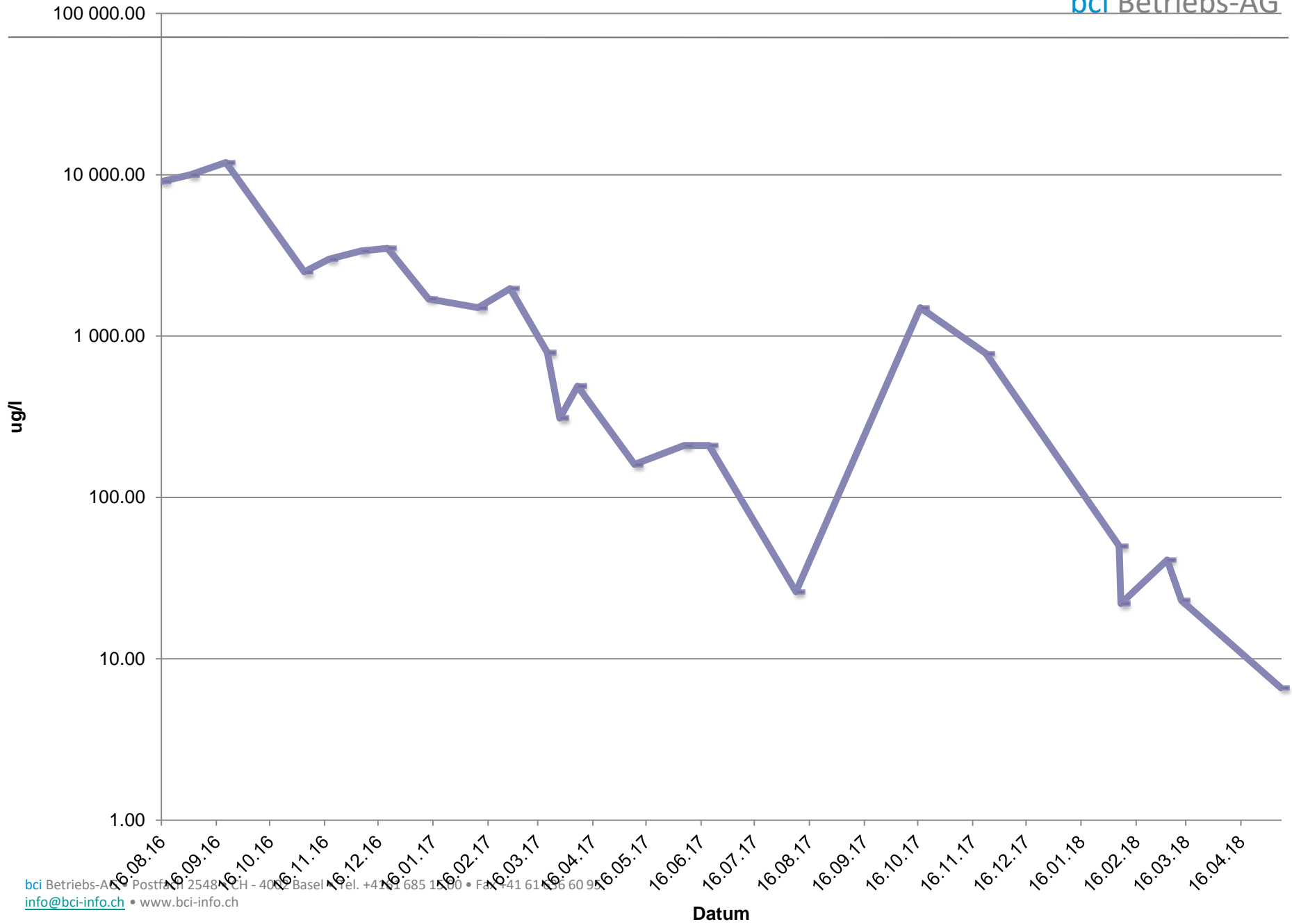


FD26: conc Anilin à partir de 8/2016

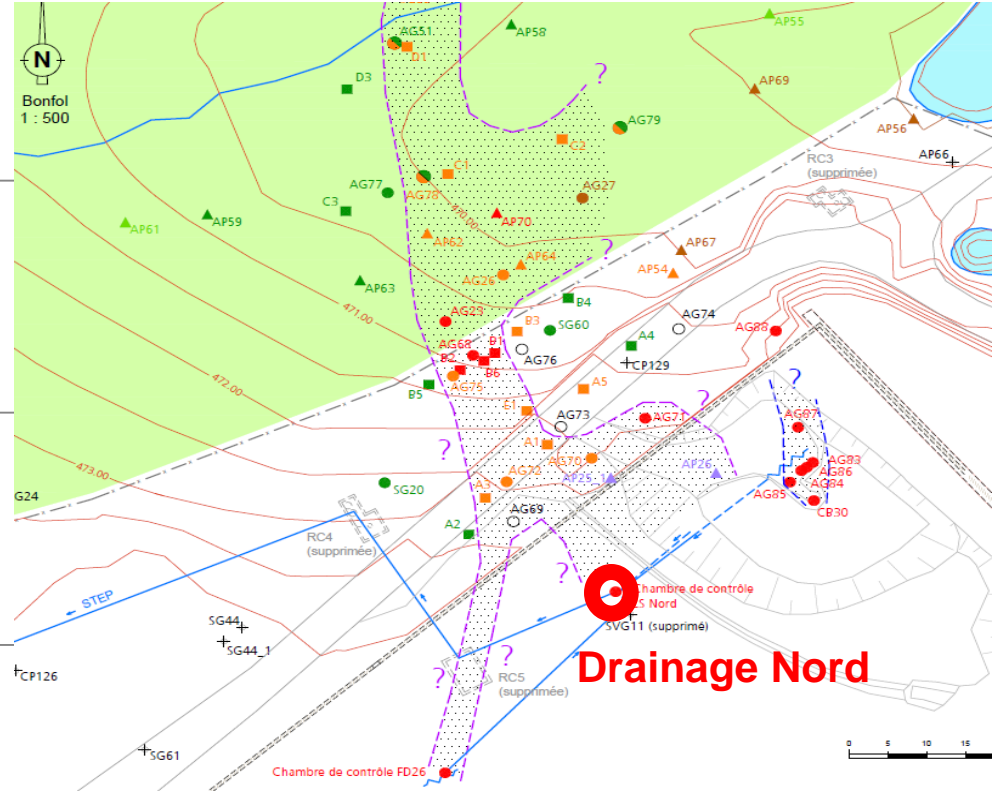
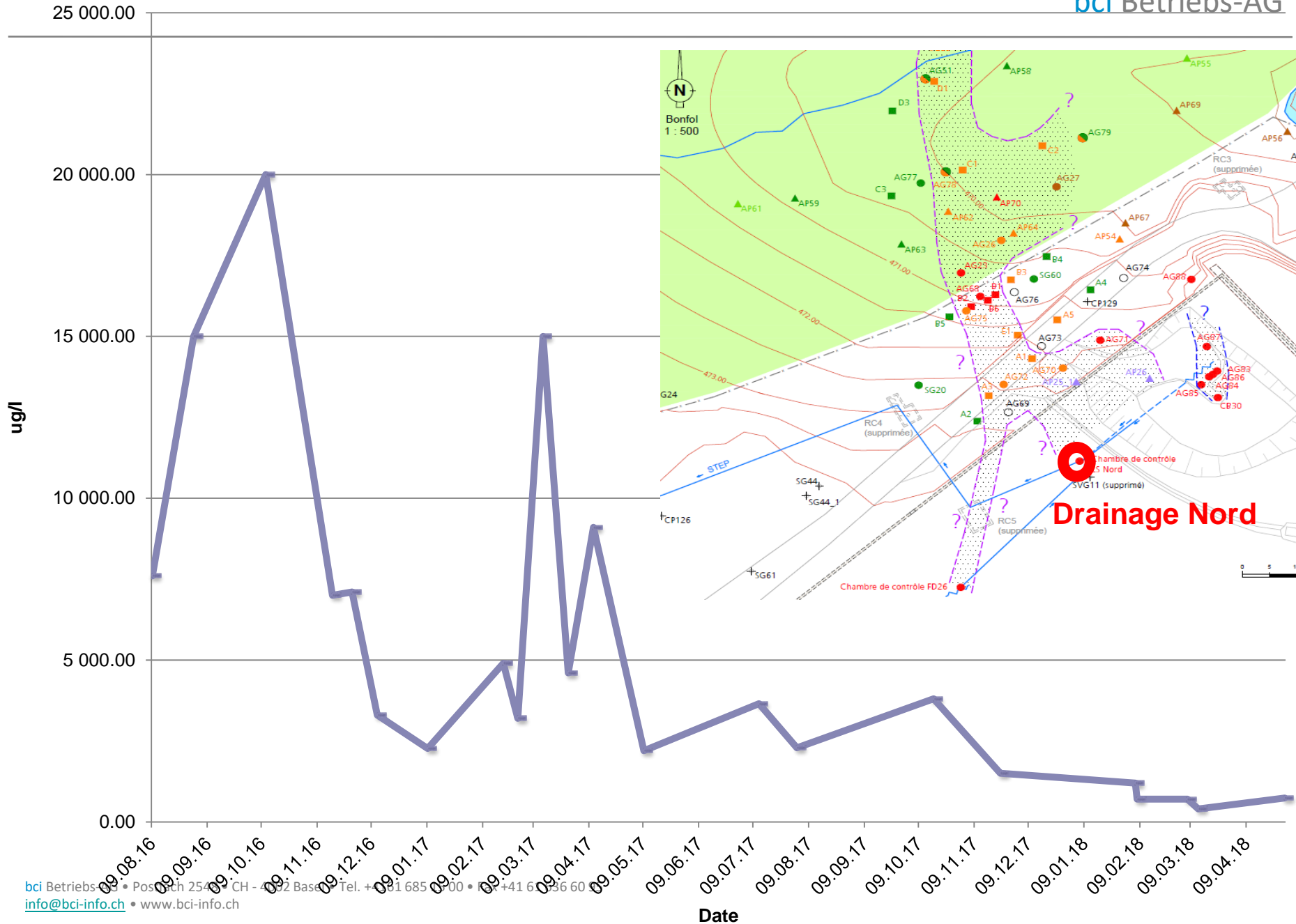


FD26

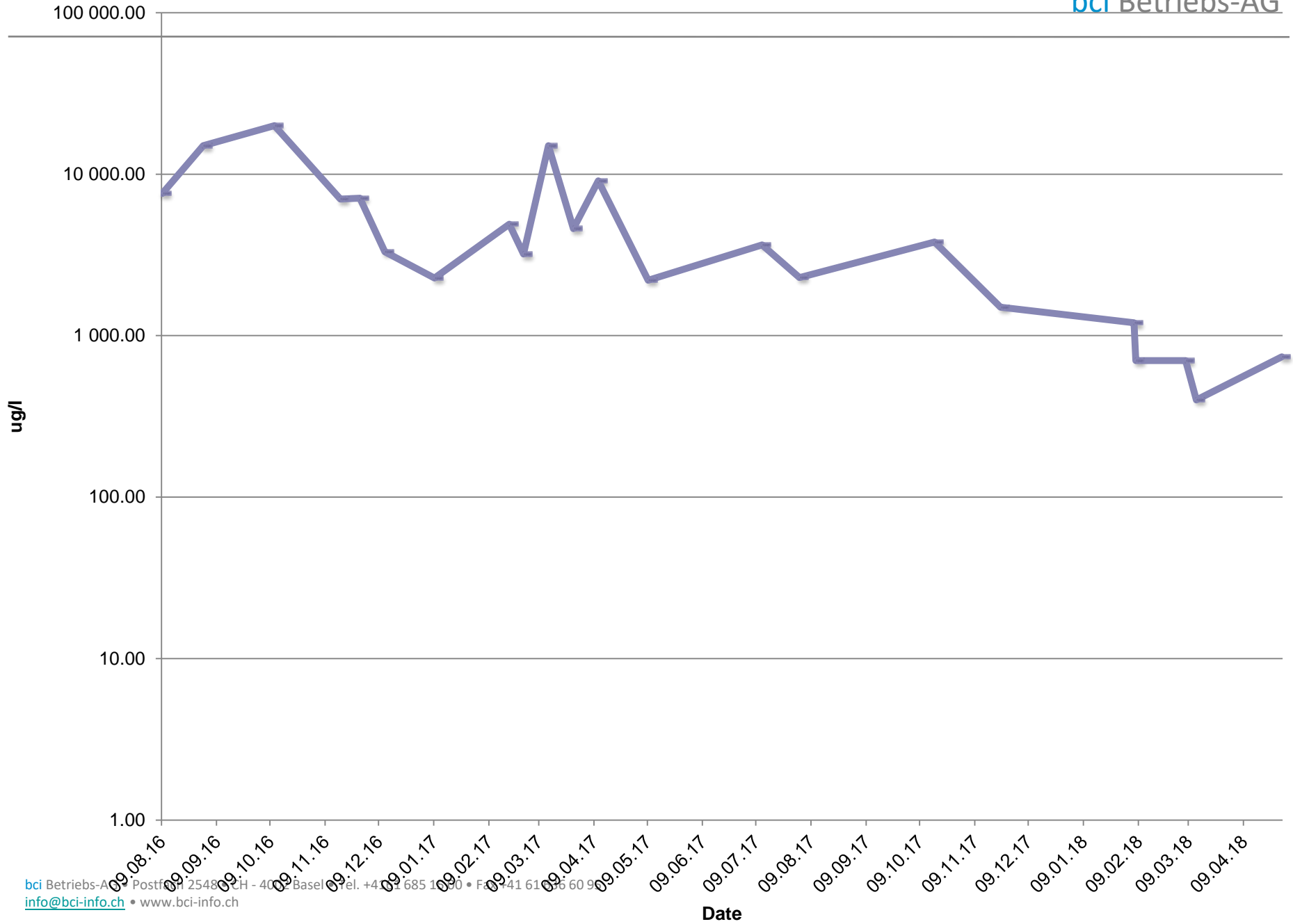
FD26: conc Anilin à partir de 8/2016



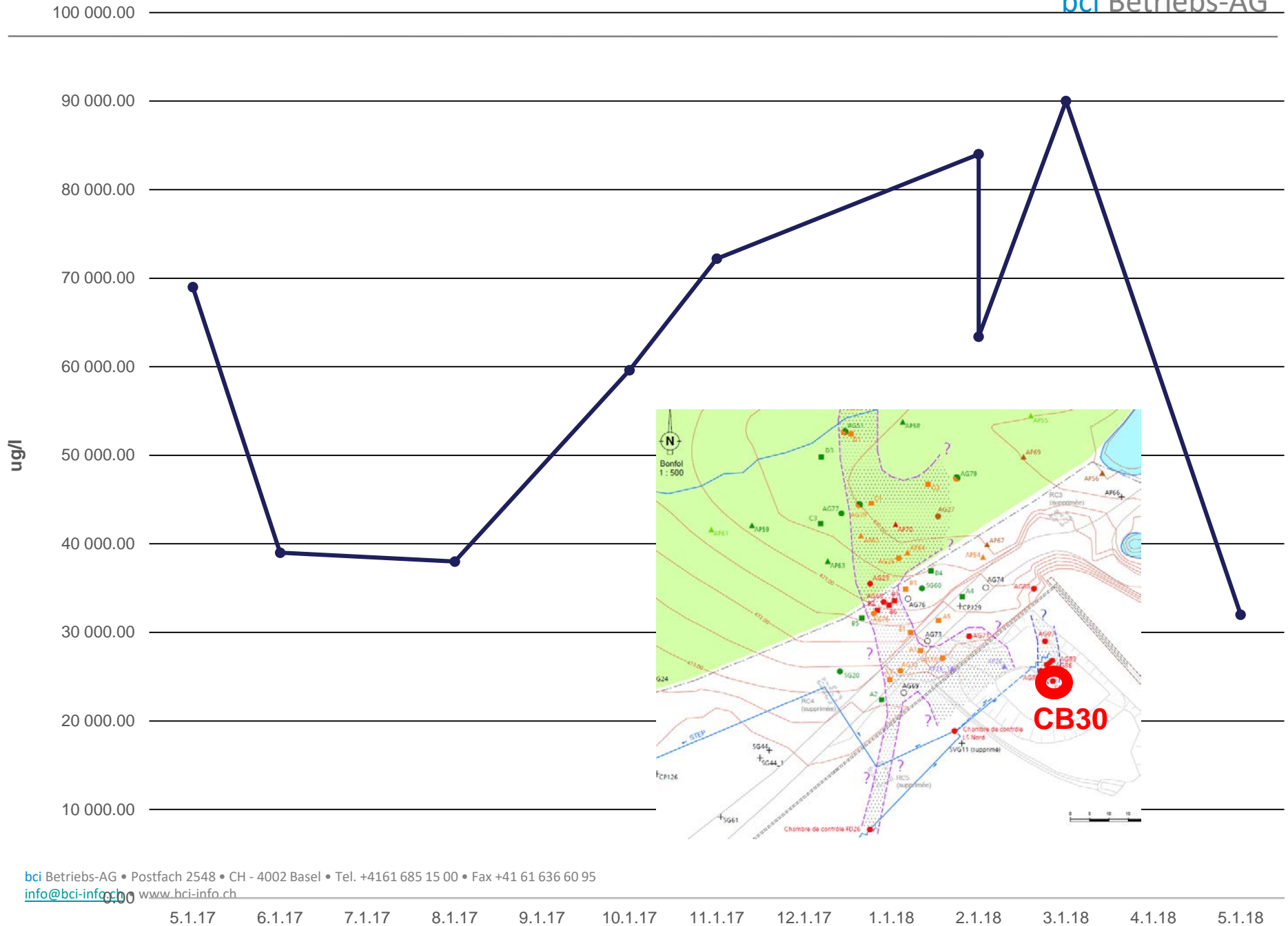
LS-N: Conc. Anilin depuis 8/2016



LS-N: Conc. Anilin depuis 8/2016

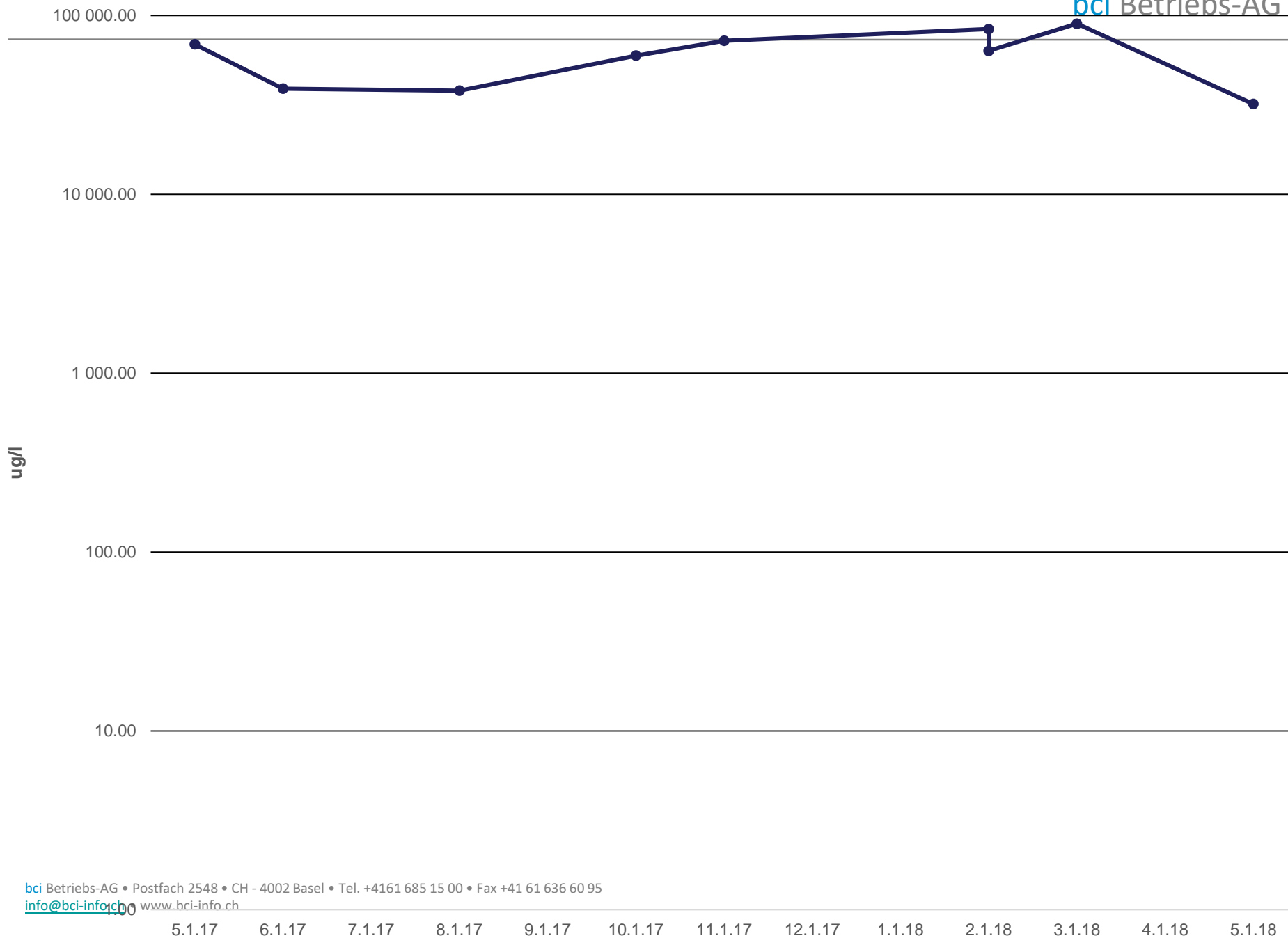


CB30: conc. Anilin depuis 5/2017



CB30: conc. Anilin depuis 5/2017

bci Betriebs-AG

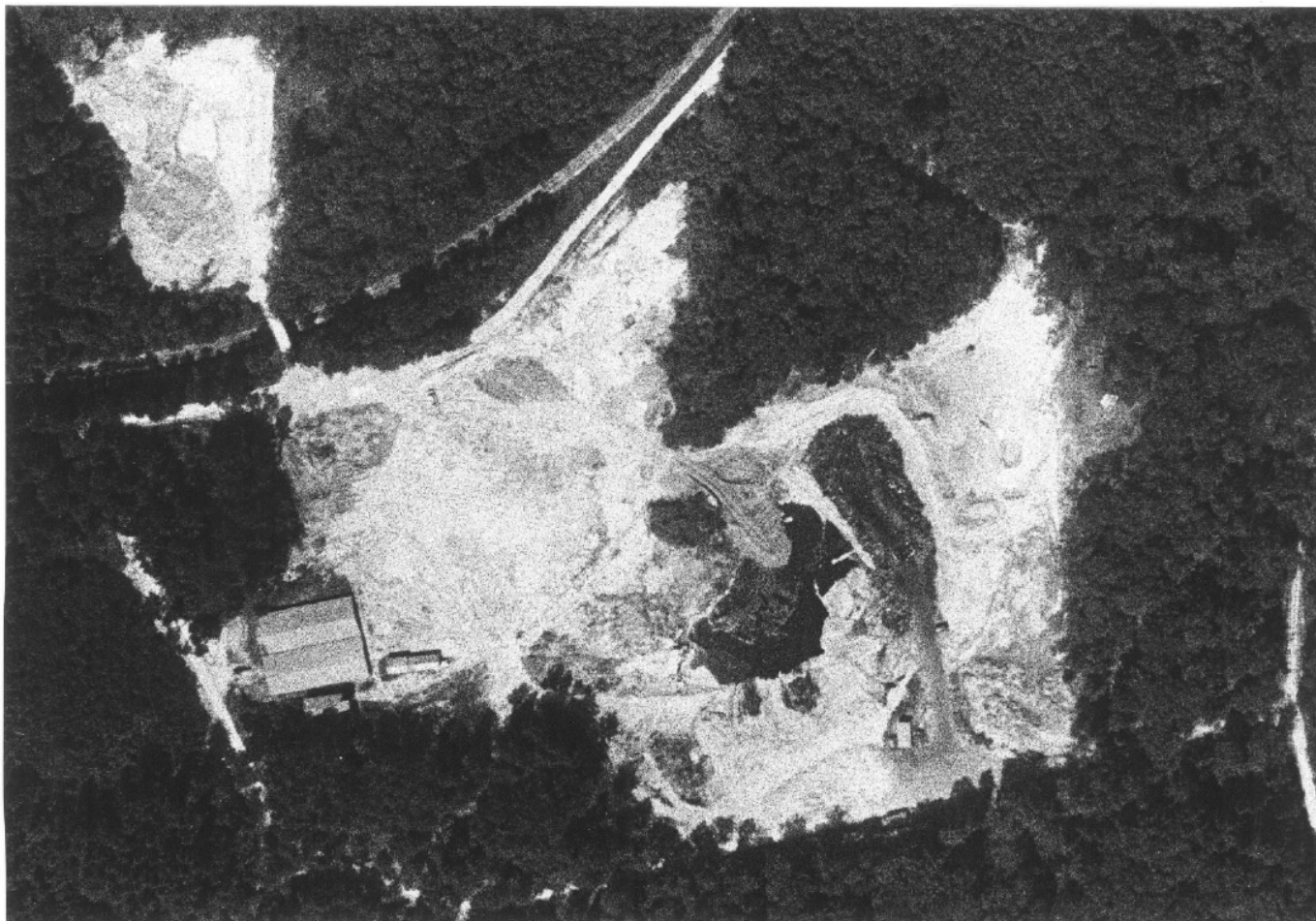


Notice transmise par M. M. Forter relative à des matériaux 'à peine contaminés' utilisés pour la construction de chemins

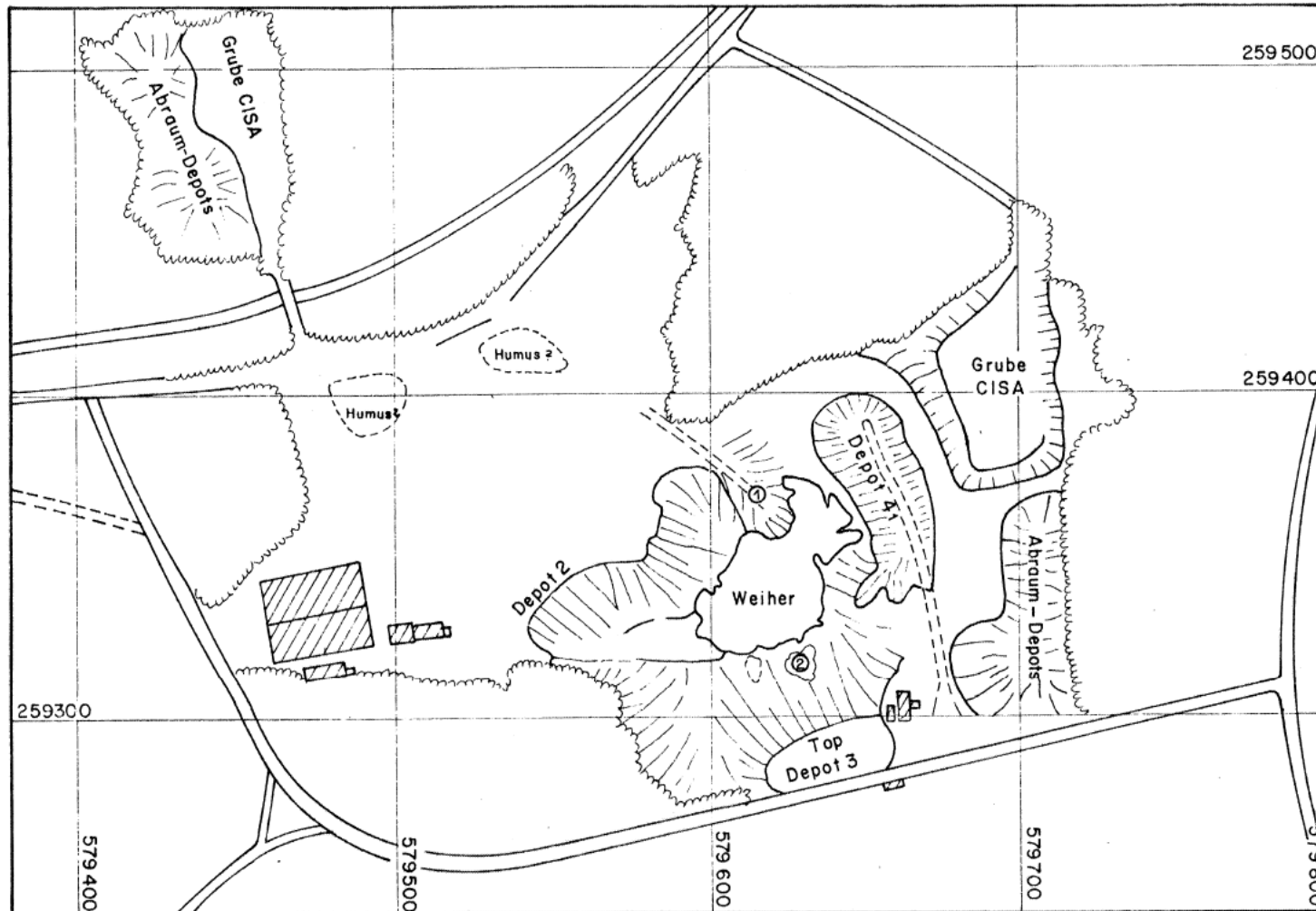
Lettre de l'office de l'environnement datée du 11 avril 2018

Recherches bci en cours, conclusions actuelles:

- Aucun anomalie n'a été constatée sur l'ensemble du réseau de surveillance (plus de 100 points de mesures sources, cours d'eau, eaux souterraines) depuis le début de l'assainissement
- Investigation en cours dans archives de BCI: aucune information jusqu'à présent
- Investigation dans archives bci-Betriebs-AG:
 - Il est connu que la commune disposait de suffisamment de matériel provenant de la CISA pour la réfection des chemins
 - Pour l'exploitation de la décharge, des accès avec des quais de déchargement ont été construits: ce matériel a très certainement été utilisé dans ce cadre et éliminé durant l'assainissement (cf photos Schmassman)



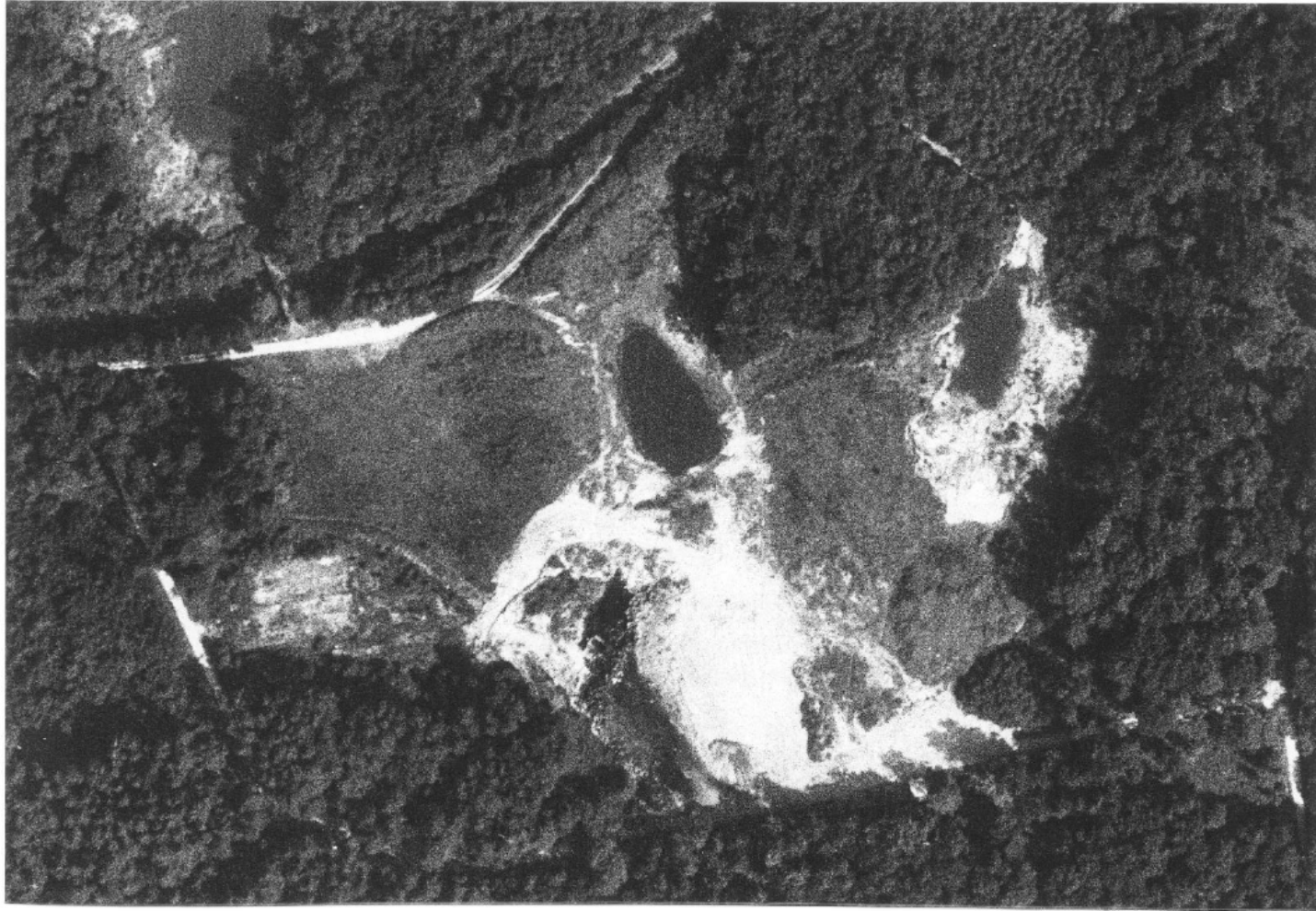
Photogrammetrische Fliegeraufnahme des Bundesamtes für Landestopographie vom 25. 06. 1965
Ausschnittsvergrößerung Massstab ca. 1 : 2000



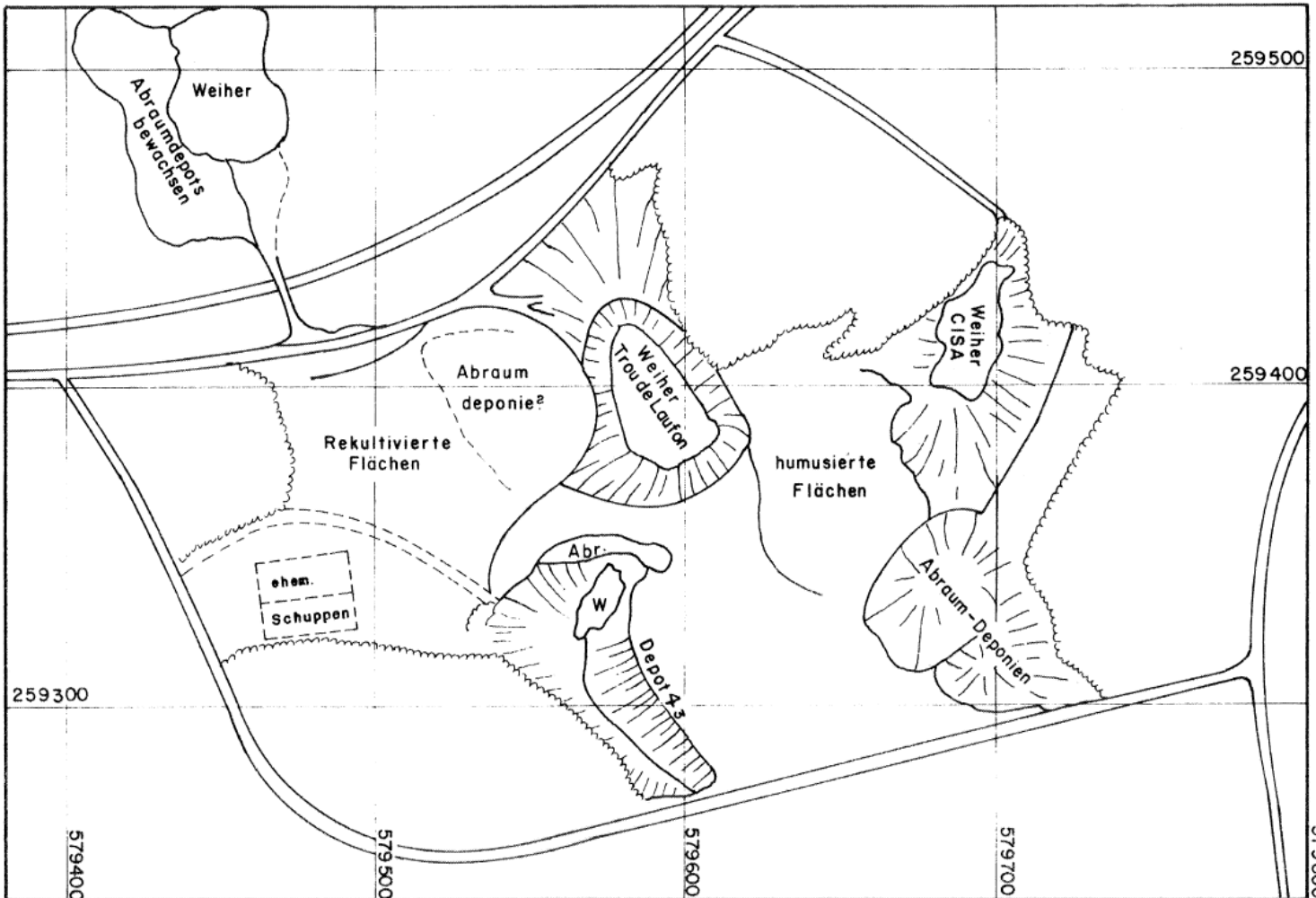
Luftbildinterpretation 25. 06. 1965

ca. 1 : 2000 (Koordinaten nur approximativ)

- ① neuer Damm in Schüttung
- ② Sickerwasseraustritte Depot 3



Photogrammetrische Fliegeraufnahme des Bundesamtes für Landestopographie vom 31.07.1970
Ausschnittsvergrößerung Masstab ca. 1:2000



Luftbildinterpretation 31. 07. 1970. ca. 1 : 2000 (Koordinaten nur approximativ)

Merci de votre attention !