

Décharge industrielle de Bonfol DIB

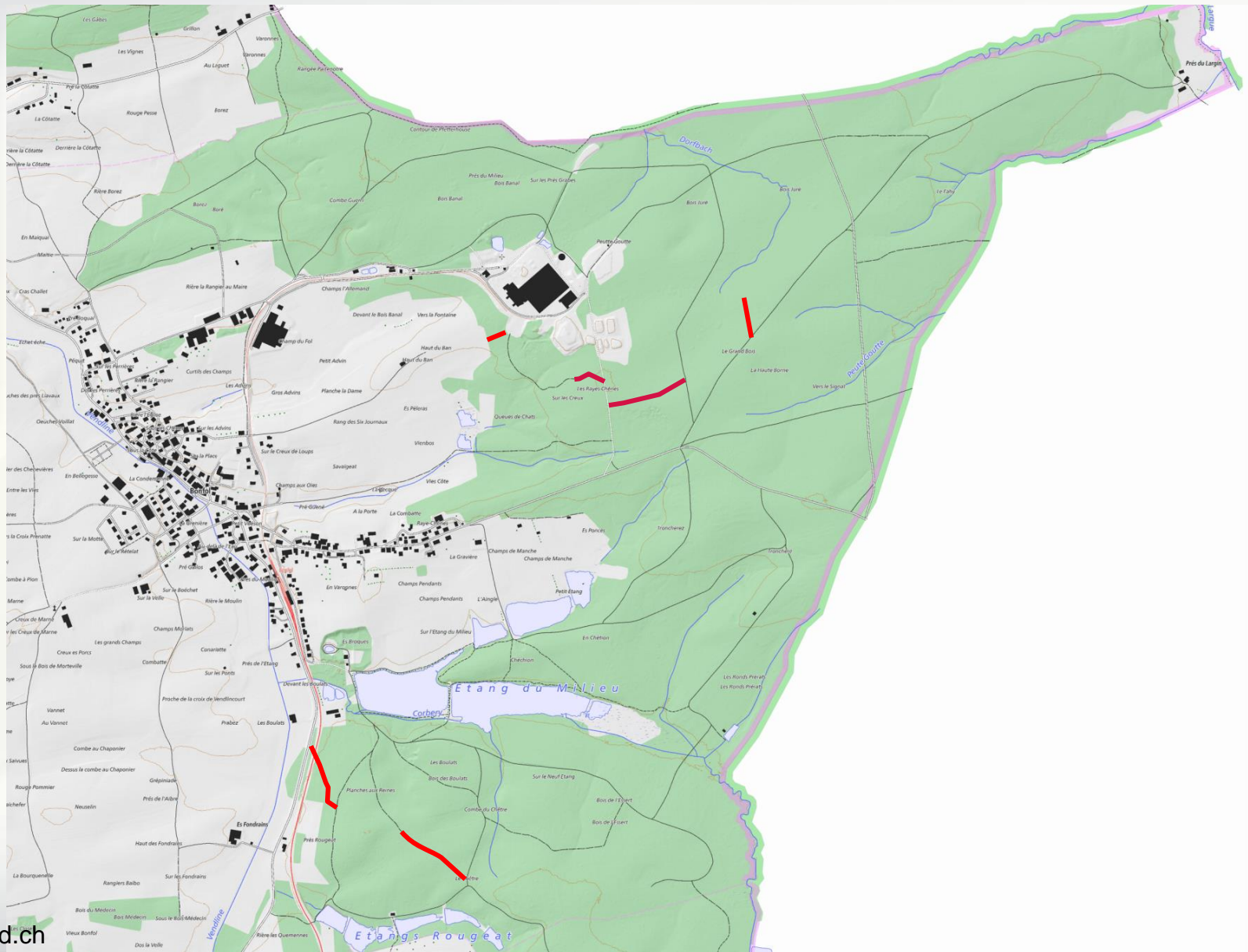
Commission d'information et de suivi CIS

Investigations réalisées sur les matériaux
« à peine contaminés » utilisés pour la
construction de chemins à Bonfol

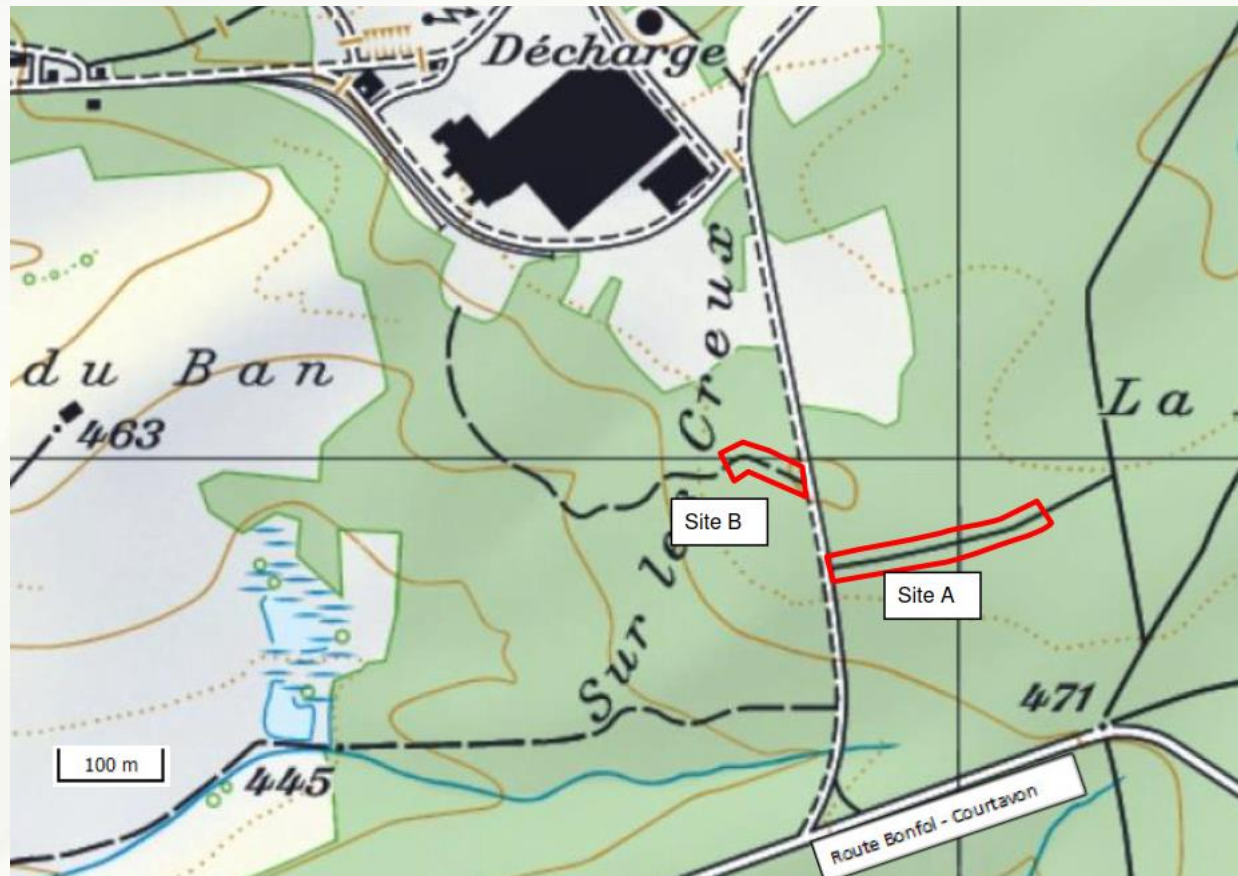
www.csd.ch

24.10.2018

Investigations préliminaires



Secteurs de chemins avec graviers siliceux identifiés



Observations de terrain



Graviers observés



Gneiss



Grès, quartzite et calcaire gréseux

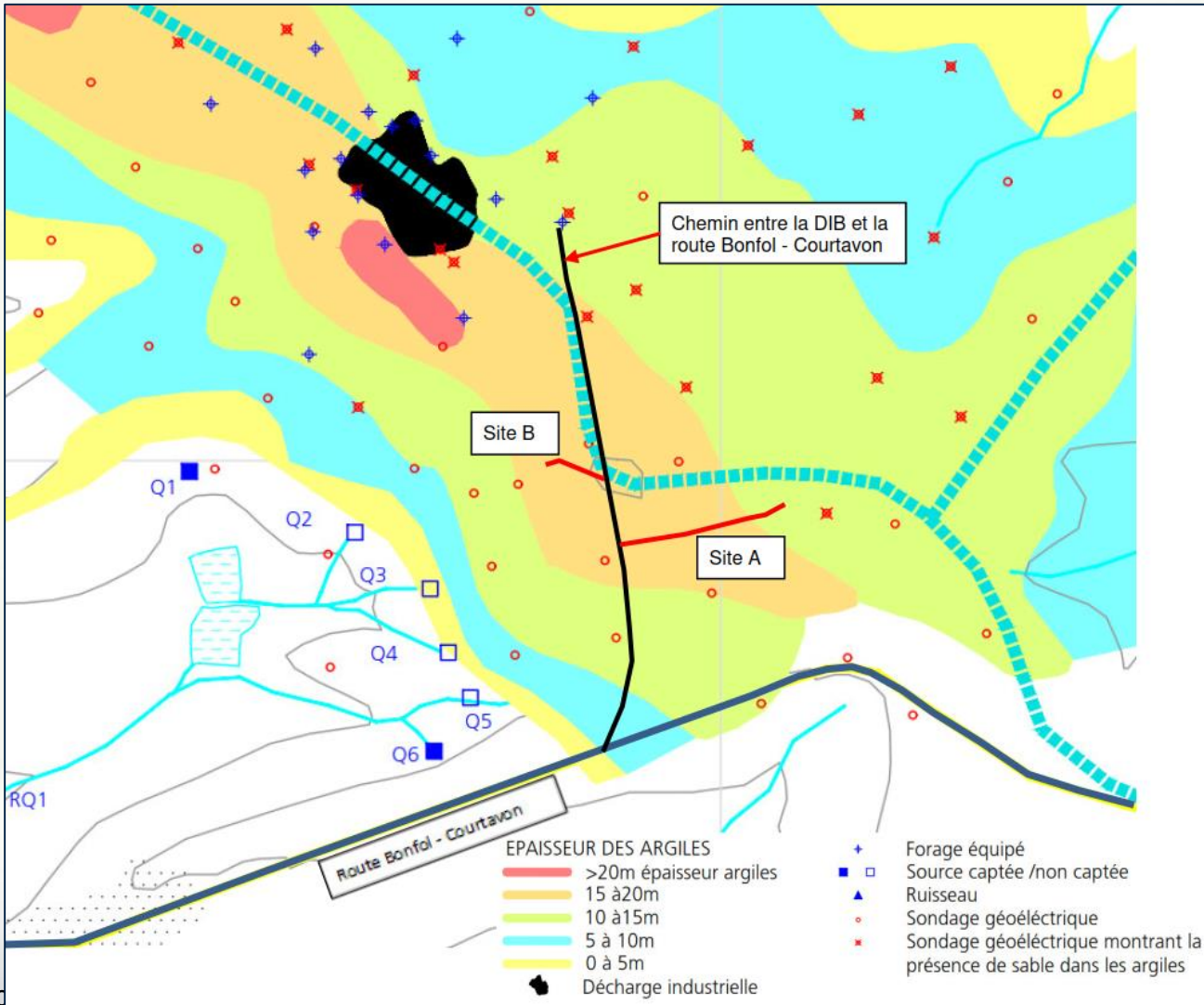


Quartzite

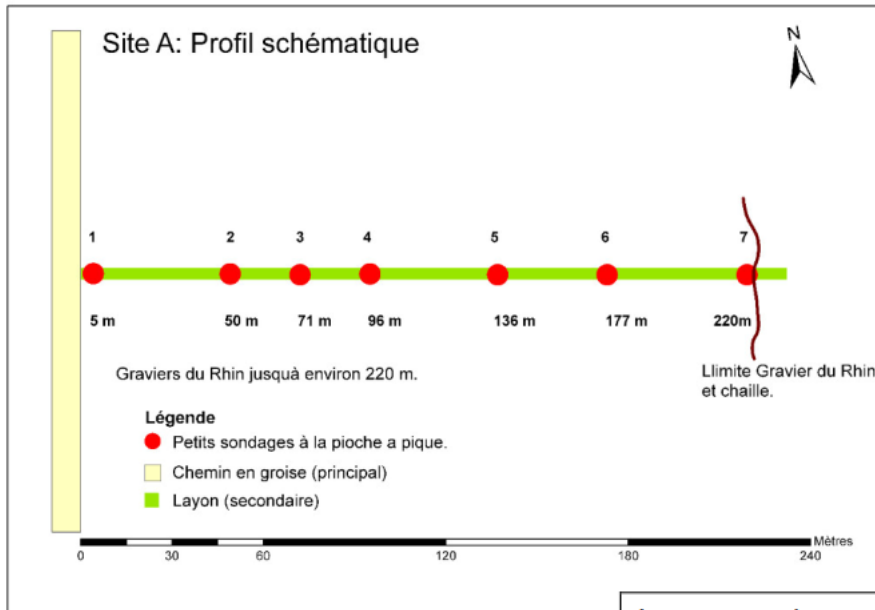


Quartzite et calcaire gréseux

Situation géologique des graviers observés

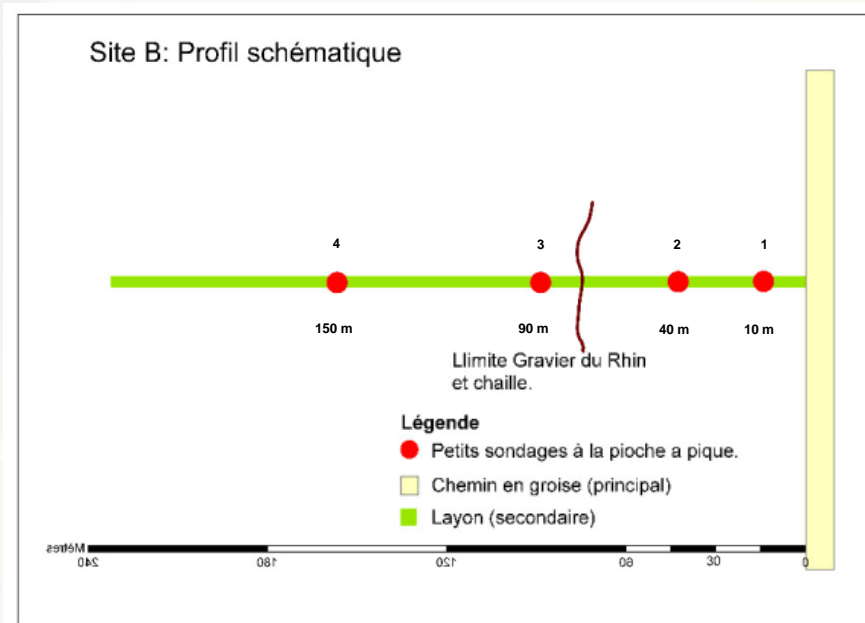


Graviers observés



Longueur du tracé :	220 m
Largeur moyenne:	3 à 3.25 m
Épaisseur des graviers:	Entre les points 1 et 3 : moyenne 0.05 m Entre les points 3 et 6 : estimation 0.4 à 0.6 m Entre les points 6 et 7 : Estimation 0.2 à 0.4 m
Volume estimé :	165 à 275 m ³
Densité estimée :	2.15 à 2.3 t/ m ³
Masse estimée :	350 à 630 tonnes

Graviers observés



Longueur du tacé :	Environ 60 à 80 m (sondages aux distances 90 et 150 m situés en dehors du secteur en graviers du Rhin)
Largeur du layon :	3 à 3.25 m
Épaisseur des graviers :	Entre les points 1 et 2 : moyenne 0.35 à 0.5 m Entre les point 2 et 3 : estimation 0.25 à 0.3 m
Volume estimé :	60 à 100 m ³
Densité estimée :	2.15 à 2.3 t/ m ³
Masse estimée :	130 à 230 tonnes

Conclusions des investigations préliminaires

- Les graviers présents sur les deux tronçons de chemins étudiés, sont majoritairement d'origine alpine, il s'agit très vraisemblablement de galets et graviers du Rhin.
- Les galets sont principalement des éléments bien roulés et non corrodés de quartzites, de gneiss, ainsi que de roches sédimentaires (calcaires et grès) de couleur majoritairement grise.
- Leur composition et leur apparence macroscopique ne correspondent pas aux graviers des deux formations géologiques graveleuses présentes dans la région de Bonfol, à savoir les formations des cailloutis du Sundgau et des graviers des Vosges.

Conclusions des investigations préliminaires

- L'observation des matériaux graveleux reconnus à l'aide de 7 sondages n'a détecté aucun déchet.
- Aucun indice de pollution n'a été observé dans ces matériaux graveleux siliceux qui ne présentent aucune couleur ni odeur suspecte.
- La quantité totale de graviers utilisés pour construire ou renforcer les chemins en question est estimée entre 480 et 860 tonnes.

Travaux de terrain

- 12 sondages réalisés à la pelle mécanique réalisés le 23.10.18

Prélèvements

- 3 échantillons composites de matériaux graviers siliceux
- 3 échantillons composites de matériaux sous-jacents

Programme analytique

- Programme «matériaux solides DIB» (COV, anilines, ammonium)
- Screening métaux ICP-MS