

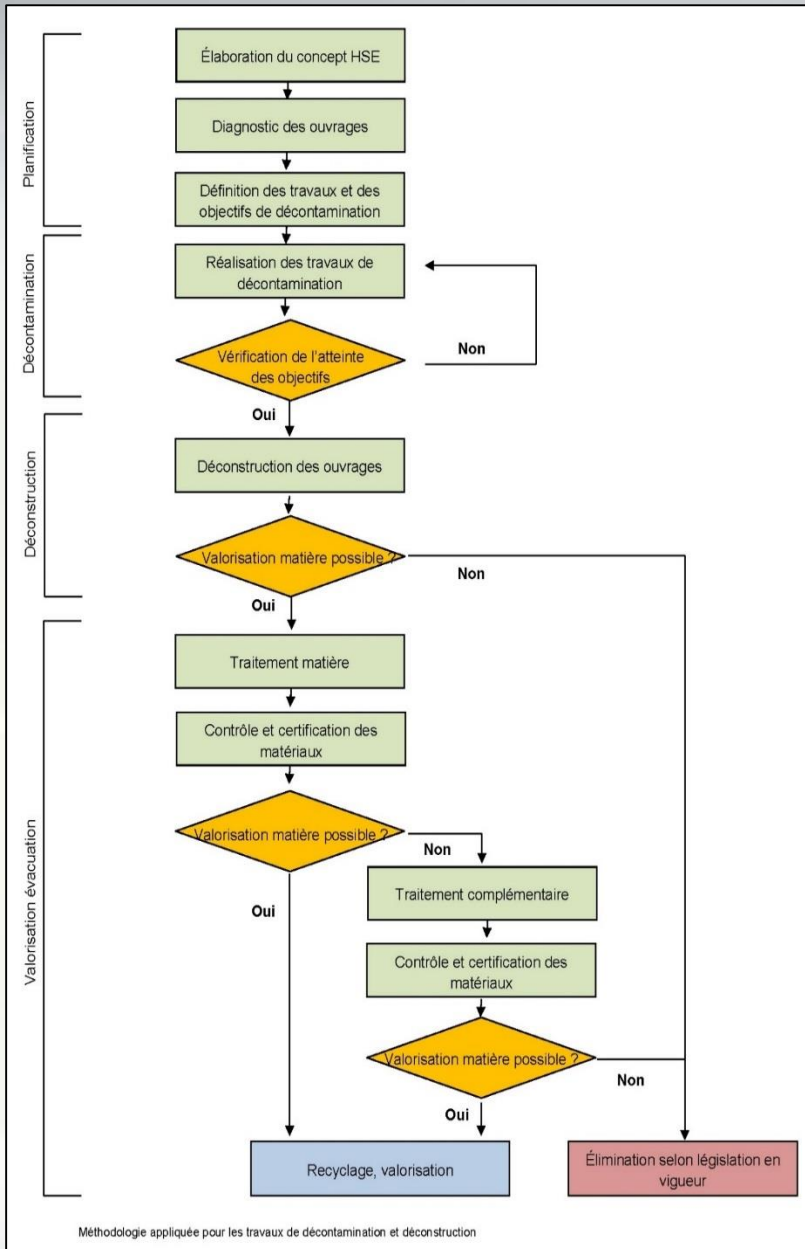
Décharge industrielle de Bonfol DIB

Commission d'information et de suivi CIS

Gestion des matériaux de déconstruction

www.csd.ch

24.10.2018



- Diagnostic des ouvrages
- Décontamination
- Vérification
- Déconstruction
- Certification des matériaux
- Valorisation / élimination

Analyses sur échantillons de béton

- Métaux lourds
- Anilines

Valeurs de référence

- Métaux lourds OLED
- Anilines OFEV pour DIB 0.05 mg/kg

Résultats

- Métaux lourds Largement inférieurs à limite
- Anilines Traces sur la couche superficielle
- Anilines Radier du bunker concentrations localement plus élevées

Recommandations

- Béton général Lavage haute pression
Valorisation sous forme liée
- Radier bunker Piquage, élimination traitement thermique

Contrôles des bétons



Murs et radier de la halle de préparation

- Lavages supplémentaires murs
- Piquage des bétons qui présentaient des concentrations en anilines trop élevées
Élimination en traitement thermique



Contrôle des granulats de béton

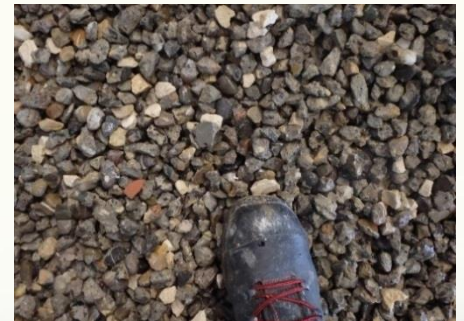
- Analyses granulats bruts 0/22 et 0/63
- Essais de lavage
- Analyses granulats lavés, eaux de lavage

Résultats

- Granulats non lavés: Variables, traces d'anilines < 0.7 mg/kg
- Eaux de lixiviation: Traces d'anilines
- Granulats lavés: Aucune trace
- Eaux de lavage: Traces d'anilines

Traitement - valorisation

- Fraction 0/22 Valorisation (béton économe recyclé)
- Fraction 0/63 Lavage dans une installation spécialisée
Concassage fraction 0/63 en 0/22
Valorisation (béton écologique recyclé)



Analyses sur échantillons d'enrobés

- HAP valeurs référence OLED
- Métaux lourds valeur référence OLED
- Anilines valeur référence OFEV - DIB

Analyses sur échantillons d'enrobés

- HAP Présence insignifiante
- Métaux lourds Largement inférieurs à limite
- Anilines 1 à 4 mg/kg

Traitement - valorisation

- Lavage haute pression
- Recyclage à chaud



Contrôle des tôles de façade de la halle d'excavation

Analyses sur plaquettes d'environ 100 cm²

- Analyses solides (tampons de coton frottis)
- Analyses eaux de lixiviation 24h

Anilines, HAP, Métaux lourds

Valeurs de référence

- Principe de base LPE:
Aucune substance dangereuse dans l'environnement

Résultats – interprétation

- Concentration anilines par unité de surface: $< 1 \mu\text{g}/\text{cm}^2$
- Quantité totale surface intérieure HE: $\sim 100 \text{ g}$

Évacuation – valorisation

- Recyclage métal en fonderie
- Limiter phénomènes de lixiviation - places étanches - STEP



Installation de traitement de l'air

Décontamination et déconstruction par l'entreprise Baskarad de Würenlingen

Contrôle et analyses par le laboratoire Gewerbliches Institut für Umweltanalytik GmbH (GIU) de Teningen en Allemagne

Recyclage

- Déchets métalliques non contaminés

Réactivation

- Charbon actif

Incinération (Containers HIM)

- Éléments à structure alvéolaire en céramiques
- Matériaux d'isolation
- Matériaux de remplissage
- Panneaux TF



Bennes de tri des déchets

- Tubes luminescents et ampoules
- Papiers et cartons
- Verre
- Métaux
- Isolations en laine de verre
- Câbles, installations électriques
- Appareils électriques et électroniques
- Détecteurs de fumée ionisants
- Matériaux incinérables
- Bois
- Fermacell
- Panneaux sandwich
- Déchets mélangés



Matériaux évacués

- Béton concassé 15'000 to
- Métaux de façade 4'000 to
- Enrobés bitumineux 5'000 to
- Installation traitement air 200 to
- Déchets divers triés 1'300 to



Le contrôle et suivi des déchets de déconstruction des infrastructures de la décharge industrielle de Bonfol (DIB) se poursuivra selon le concept HSE, jusqu'à l'achèvement de tous les travaux de déconstruction et de remise en état du site.

