

Semaine d'actions contre le racisme 2020

« J'aimerais travailler, mais... » en fil rouge de la semaine jurassienne d'actions contre le racisme

JURA CH RÉPUBLIQUE ET CANTON DU JURA

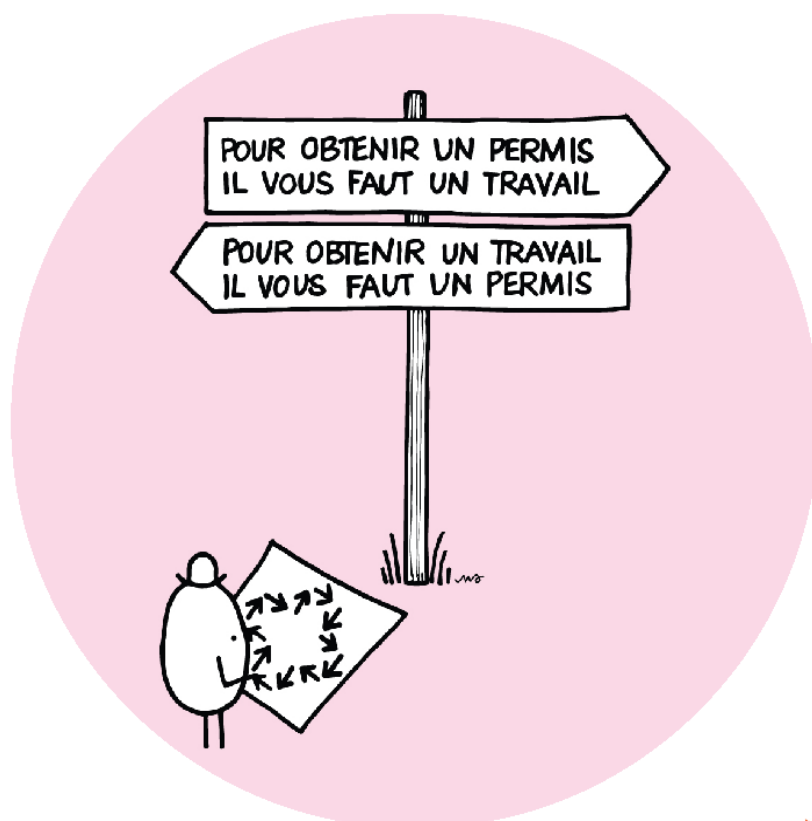
DÉPARTEMENT DE L'INTÉRIEUR
SERVICE DE LA POPULATION
**BUREAU DE L'INTÉGRATION DES ÉTRANGERS
ET DE LA LUTTE CONTRE LE RACISME**

**SEMAINE D' ACTIONS
CONTRE LE RACISME**

**du 16 au
22 mars 2020**

« J'aimerais travailler mais... »

Employabilité et freins à l'embauche



Programme et informations :

www.jura.ch/bi



L'exposition « Emploi et migration : Parcours d'obstacles »

EMPLOI ET MIGRATION : PARCOURS D'OBSTACLES

LE BUREAU DE L'INTÉGRATION DES ÉTRANGERS ET DE LA LUTTE CONTRE LE RACISME PROPOSE CETTE EXPOSITION DANS LE CADRE DE LA SEMAINE JURASSIENNE D' ACTIONS CONTRE LE RACISME.

QUELLES SONT LES DIFFICULTÉS RENCONTRÉES LORSQUE L'ON EST MIGRANT.E ET QUE L'ON RECHERCHE UN EMPLOI ?

VOICI LA QUESTION À LAQUELLE UNE VINGTAINES DE PERSONNES MIGRANTES ONT ÉTÉ AMENÉES À RÉPONDRE LORS D'ENTRETIENS.

DE CES DIFFÉRENTES RENCONTRES, SONT RESSORTIS DIVERS OBSTACLES, SITUATIONS ET RESSENTIS FACE À LA RECHERCHE D'EMPLOI EN SUISSE.

NANA SJÖBLÖM, ILLUSTRATRICE VEVEYSANNE, S'EST INSPIRÉE DE CES SITUATIONS VÉCUES AFIN DE RÉALISER EN 2019 UNE SÉRIE D'ILLUSTRATIONS.

CETTE EXPOSITION, CONSTITUÉE DE 18 DESSINS, MET EN LUMIÈRE AVEC HUMOUR ET HUMANITÉ LES DIFFICULTÉS RÉELLES ET LE PARCOURS D'OBSTACLES AUXQUELS DOIVENT PARFOIS FAIRE FACE LES MIGRANT.E.S POUR ACCÉDER À UN EMPLOI EN SUISSE.

CETTE EXPOSITION, ITINÉRANTE, SERA PRÉSENTE

À DELÉMONT :

PLACE DE LA GARE, DU 13 AU 22 MARS
ÉCOLE PROFESSIONNELLE ARTISANALE, DU 23 AU 29 MARS

À PORRENTRUH :

PARC DU PRÉ DE L'ETANG, DU 30 MARS AU 5 AVRIL
ÉCOLE DES MÉTIERS TECHNIQUES, DU 6 AU 12 AVRIL

À SAIGNELEGIÉ :

CENTRE DE LOISIRS, DU 13 AU 27 AVRIL

JURA CH
RÉPUBLIQUE ET CANTON DU JURA

DÉPARTEMENT DE L'INTÉRIEUR
SERVICE DE LA POPULATION
Bureau de l'intégration des étrangers
et de la lutte contre le racisme

Programme
et informations :
www.jura.ch/bi

PIC
PROGRAMME
D'INTÉGRATION CANTONALE
CANTON DU JURA

EMPLOI ET MIGRATION : PARCOURS D'OBSTACLES

LE BUREAU DE L'INTÉGRATION DES ÉTRANGERS ET DE LA LUTTE CONTRE LE RACISME PROPOSE CETTE EXPOSITION DANS LE CADRE DE LA SEMAINE JURASSIENNE D' ACTIONS CONTRE LE RACISME.

QUELLES SONT LES DIFFICULTÉS RENCONTRÉES LORSQUE L'ON EST MIGRANT.E ET QUE L'ON RECHERCHE UN EMPLOI?

VOICI LA QUESTION À LAQUELLE UNE VINGTAINES DE PERSONNES MIGRANTES ONT ÉTÉ AMENÉES À RÉPONDRE LORS D'ENTRETIENS.

DE CES DIFFÉRENTES RENCONTRES, SONT RESSORTIS DIVERS OBSTACLES, SITUATIONS ET RESSENTIS FACE À LA RECHERCHE D'EMPLOI EN SUISSE.

NANA SJÖBLOM, ILLUSTRATRICE VEVEYSANNE, S'EST INSPIRÉE DE CES SITUATIONS VÉCUES AFIN DE RÉALISER EN 2019 UNE SÉRIE D'ILLUSTRATIONS.

CETTE EXPOSITION, CONSTITUÉE DE 18 DESSINS, MET EN LUMIÈRE AVEC HUMOUR ET HUMANITÉ LES DIFFICULTÉS RÉELLES ET LE PARCOURS D'OBSTACLES AUXQUELS DOIVENT PARFOIS FAIRE FACE LES MIGRANT.E.S POUR ACCÉDER À UN EMPLOI EN SUISSE.

CETTE EXPOSITION, ITINÉRANTE, SERA PRÉSENTÉE

À PORRENTRUH :

ÉCOLE DES MÉTIERS TECHNIQUES, DU 24 AU 30 AOÛT

À DELÉMONT :

CAMPUS STRATEJ, DU 31 AOÛT AU 6 SEPTEMBRE

ÉCOLE PROFESSIONNELLE ARTISANALE, DU 7 AU 13 SEPTEMBRE

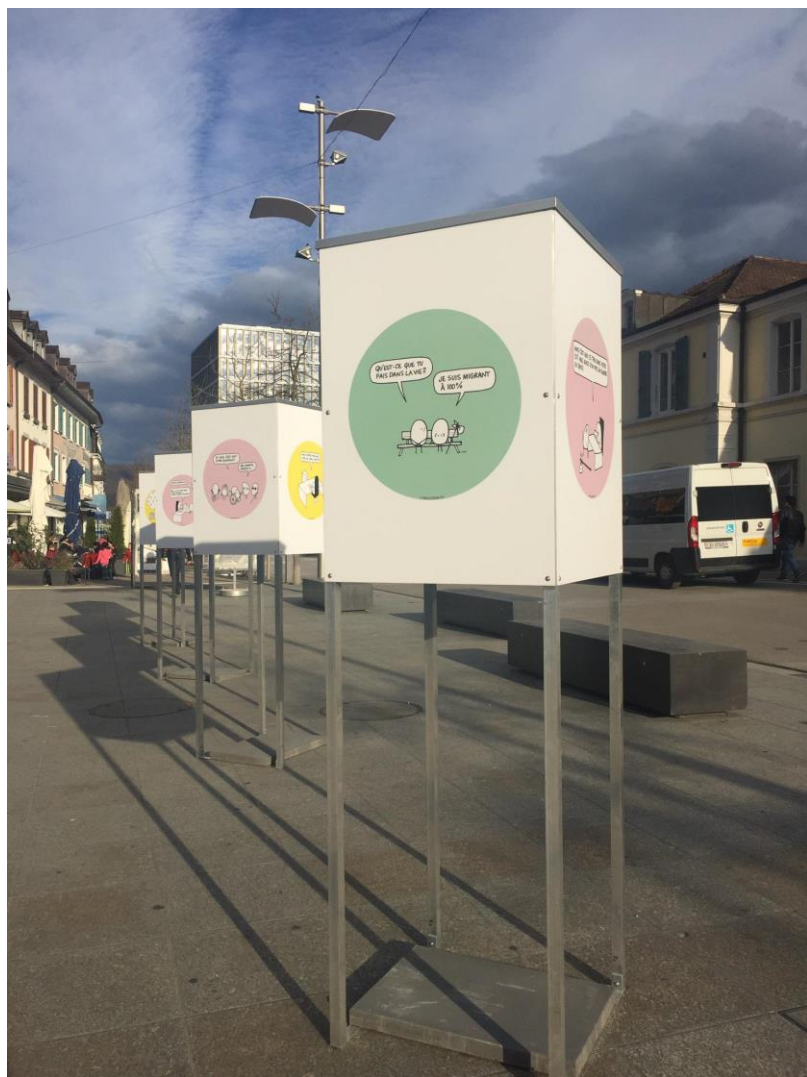
COLLÈGE, DU 14 AU 27 SEPTEMBRE

JURA **CH**
RÉPUBLIQUE ET CANTON DU JURA

DÉPARTEMENT DE L'INTÉRIEUR
SERVICE DE LA POPULATION
Bureau de l'intégration des étrangers
et de la lutte contre le racisme

Programme
et informations :
www.jura.ch/bi

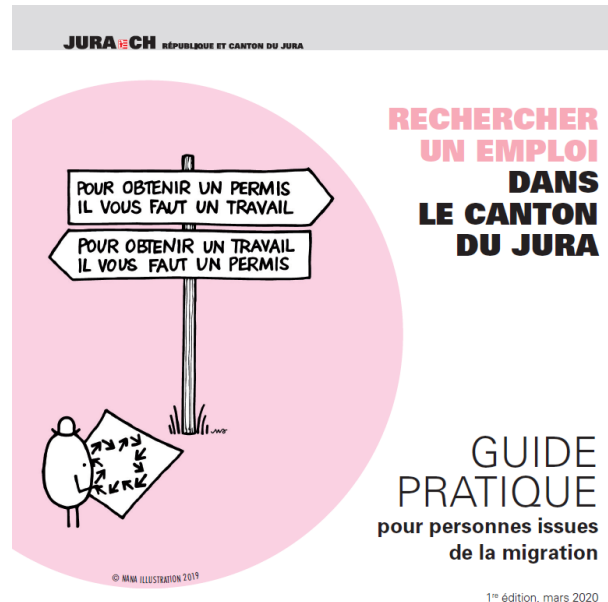
PIC
PROGRAMME
D'INTÉGRATION CANTONALE
CANTON DU JURA



Brochures

« Rechercher un emploi dans le canton du Jura »

Ce guide pratique est destiné aux personnes issues de la migration et a pour objectif de leur transmettre des informations succinctes et précises afin de faciliter leur processus de recherche d'emploi dans le Jura.



« Tous égaux face à l'emploi ! »

Ce guide est destiné aux professionnels afin de les sensibiliser à la prévention du racisme et aux discriminations dans le monde du travail. Il comporte des éléments théoriques, un rappel des normes et bases légales, des bonnes pratiques et des recommandations.



Une conférence intitulée "Freins à l'embauche pour les personnes d'origine immigrée ?" a été donnée par *Mme Rosita Fibbi, sociologue à l'Université de Neuchâtel*. Elle a été suivie d'une **table ronde portant sur l'état des lieux et les perspectives possibles pour faciliter l'accès au monde du travail et éviter les facteurs discriminants**.

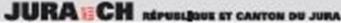



TABLE RONDE



ENTRÉE
LIBRE

Inscriptions,
programme et
informations :
www.jura.ch/bi

AU PROGRAMME

19h00 Accueil et bienvenue
Mme Nicole Bart, déléguée à l'intégration des étrangers et à la lutte contre le racisme

19h05 **CONFÉRENCE**
« Frein à l'embauche pour les personnes suisses d'origine immigrée ? »
Mme Rosita Fibbi, sociologue à l'Université de Neuchâtel et spécialiste des migrations

19h35 Echange avec le public

19h45 **TABLE RONDE**
M. Pascal Chételat, chef de l'ORP du Service de l'économie et de l'emploi
M. Loïc Dobler, secrétaire syndical de Syna Jura
Mme Ana Laura Krähenbühl, psychologue, conseillère en orientation au COSP
Mme Rosita Fibbi, sociologue à l'Université de Neuchâtel et spécialiste des migrations
M. Jocelyn Saucy, directeur des Ressources humaines de l'Hôpital du Jura
Mme Alma Wiecken, responsable de la Commission fédérale contre le racisme, experte juridique
Modération : **Mme Marceline Michon**, journaliste à RFJ

20h30 Echange avec le public

20h45 Clôture de la manifestation suivie d'un apéritif

