

Arrêté relatif à la réserve naturelle de Plain de Saigne

Commune de Montfaucon

Plan A : Zones de protection et accès
Echelle : 1 : 5'000

MENSURATION OFFICIELLE	
ETABLI ET IMPRIME AVEC LES DONNEES DE LA MENSURATION OFFICIELLE LE	2 FEVRIER 2021

AUTORITE CANTONALE	
CONSULTATION	6 JUILLET 2018 AU 20 DECEMBRE 2019
DEPOT PUBLIC
ADOpte PAR LE GOUVERNEMENT DE LA REPUBLIQUE ET CANTON DU JURA LE
AU NOM DU GOUVERNEMENT DE LA REPUBLIQUE ET CANTON DU JURA	LE PRESIDENT LA CHANCELIERE

Légende

Limites administratives

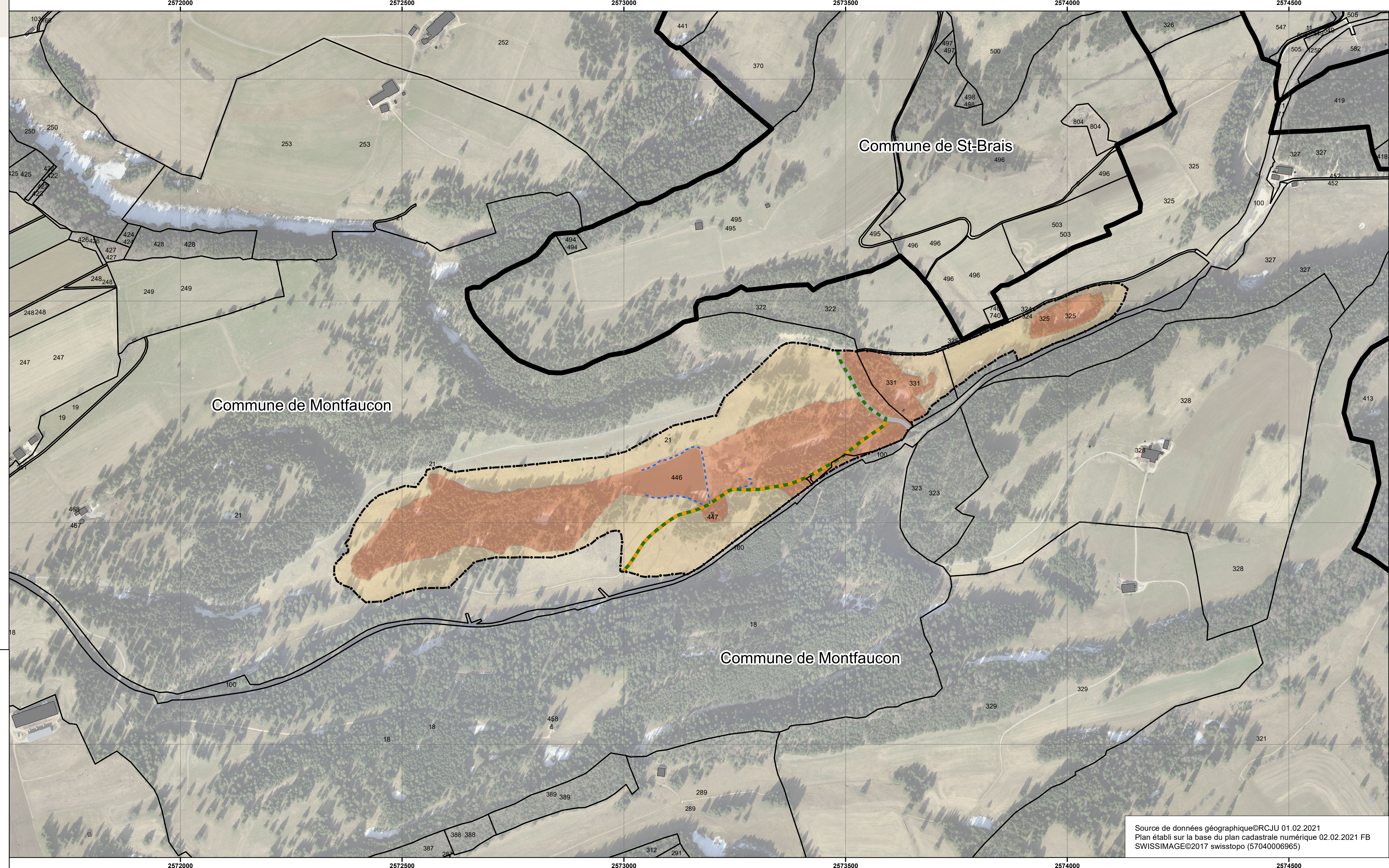
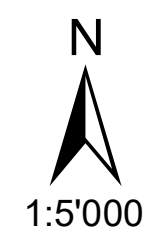
- Limites communales
- Bien Fonds
- Bâtiments
- Périmètre de l'arrêté RSJU 451.324

Accès

- Sentier pédestre
- Mobilité douce
- Desserte
- Route

Zones de Protection

- Zone A : réserve naturelle - zone de protection intégrale
- Zone B : réserve naturelle - zone à activités limités



Source de données géographique ©RCJU 01.02.2021
Plan établi sur la base du plan cadastrale numérique 02.02.2021 FB
SWISSIMAGE ©2017 swisstopo (57040006965)