

Semaine d'actions contre le racisme 2021
Exposition « Nous et les autres, des préjugés au racisme »

NOUS ET LES AUTRES
DES PRÉJUGÉS AU RACISME

SEMAINE D'ACTION
CONTRE LE RACISME

EXPOSITION **18 MARS - 28 MAI**

JURA ICH
RÉPUBLIQUE ET CANTON DU JURA
DÉPARTEMENT DE L'INTÉRIEUR
SERVICE DE LA POPULATION
Bureau de l'intégration des étrangers
et de la lutte contre le racisme

PIC
PROGRAMME
D'INTÉGRATION CANTONALE
CANTON DU JURA

MUSÉE DE L'HOMME

Conscient de la nécessité de renforcer l'écoute et le dialogue, le Département de l'intérieur a tenu à maintenir, en 2021, la Semaine d'actions contre le racisme (SACR), réalisée chaque année au mois de mars par le Bureau de l'intégration des étrangers et de la lutte contre le racisme.

Après Paris et New York, l'exposition « Nous et les autres : des préjugés au racisme » a pris ses quartiers dans le canton du Jura. Conçue par le Musée de l'Homme à Paris, cette exposition nous plonge au cœur d'enjeux actuels de notre société en mettant le public face à certaines de ses représentations. S'appuyant sur les découvertes les plus récentes de la biologie et des sciences humaines et sociales, elle permet de décrypter les phénomènes de racialisation et de démontrer comment et pourquoi le racisme est une construction sociale.

La thématique étant tout aussi prégnante et pertinente en Suisse, une version courte de cette exposition a été reprise et adaptée par plusieurs Bureaux de l'intégration des étrangers et de la lutte contre le racisme de Romandie, dont celui du canton du Jura. L'exposition initiale est complétée par un état des lieux du contexte suisse et jurassien.

Composée de rolls-up, bornes tactiles et courts-métrages sur écrans de télévision, l'exposition a été proposée aux écoles des secondaires I et II, dans les trois districts entre le 22 mars et fin mai 2021. Ainsi, ce sont près de 1'500 élèves et étudiants/apprentis qui ont eu l'occasion de bénéficier de visites guidées, offertes par le Bureau de l'intégration.

EMPLOI ET MIGRATION : PARCOURS D'OBSTACLES

LE BUREAU DE L'INTÉGRATION DES ÉTRANGERS ET DE LA LUTTE CONTRE LE RACISME PROPOSE CETTE EXPOSITION DANS LE CADRE DE LA SEMAINE JURASSIENNE D' ACTIONS CONTRE LE RACISME.

QUELLES SONT LES DIFFICULTÉS RENCONTRÉES LORSQUE L'ON EST MIGRANT.E ET QUE L'ON RECHERCHE UN EMPLOI?

VOICI LA QUESTION À LAQUELLE UNE VINGTAINÉ DE PERSONNES MIGRANTES ONT ÉTÉ AMENÉES À RÉPONDRE LORS D'ENTRETIENS.

DE CES DIFFÉRENTES RENCONTRES, SONT RESSORTIS DIVERS OBSTACLES, SITUATIONS ET RESENTIS FACE À LA RECHERCHE D'EMPLOI EN SUISSE.

NANA SJÖBLÖM, ILLUSTRATRICE VEVEYSANNE, S'EST INSPIRÉE DE CES SITUATIONS VÉCUES AFIN DE RÉALISER EN 2019 UNE SÉRIE D'ILLUSTRATIONS.

CETTE EXPOSITION, CONSTITUÉE DE 18 DESSINS, MET EN LUMIÈRE AVEC HUMOUR ET HUMANITÉ LES DIFFICULTÉS RÉELLES ET LE PARCOURS D'OBSTACLES AUXQUELS DOIVENT PARFOIS FAIRE FACE LES MIGRANT.E.S POUR ACCÉDER À UN EMPLOI EN SUISSE.

CETTE EXPOSITION, ITINÉRANTE, SERA PRÉSENTÉ

À PORRENTRUAY :

ÉCOLE DES MÉTIERS TECHNIQUES, DU 24 AU 30 AOÛT

À DELÉMONT :

CAMPUS STRATEJ, DU 31 AOÛT AU 6 SEPTEMBRE

ÉCOLE PROFESSIONNELLE ARTISANALE, DU 7 AU 13 SEPTEMBRE

COLLÈGE, DU 14 AU 27 SEPTEMBRE

JURA  **CH**
RÉPUBLIQUE ET CANTON DU JURA

DÉPARTEMENT DE L'INTÉRIEUR
SERVICE DE LA POPULATION
Bureau de l'intégration des étrangers
et de la lutte contre le racisme

Programme
et informations :
www.jura.ch/bi

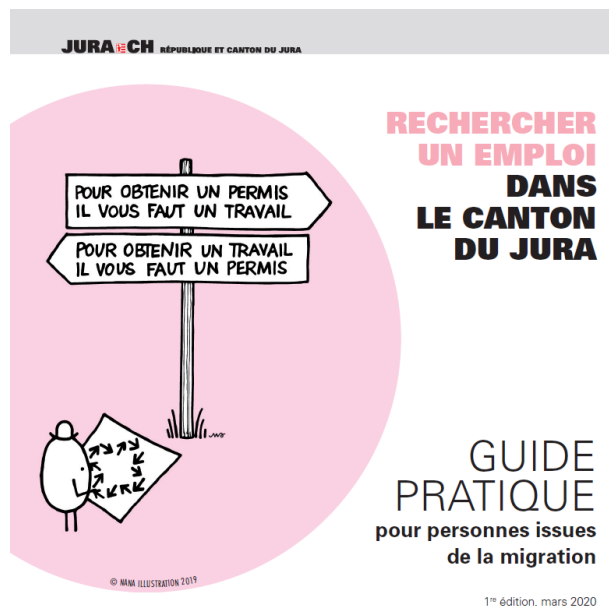
PIC 
PROGRAMME
D'INTÉGRATION CANTONALE
CANTON DU JURA



Brochures

« Rechercher un emploi dans le canton du Jura »

Ce guide pratique est destiné aux personnes issues de la migration et a pour objectif de leur transmettre des informations succinctes et précises afin de faciliter leur processus de recherche d'emploi dans le Jura.



« Tous égaux face à l'emploi ! »

Ce guide est destiné aux professionnels afin de les sensibiliser à la prévention du racisme et aux discriminations dans le monde du travail. Il comporte des éléments théoriques, un rappel des normes et bases légales, des bonnes pratiques et des recommandations.



Une conférence intitulée "Freins à l'embauche pour les personnes d'origine immigrée ?" a été donnée par *Mme Rosita Fibbi, sociologue à l'Université de Neuchâtel*. Elle a été suivie d'une **table ronde portant sur l'état des lieux et les perspectives possibles pour faciliter l'accès au monde du travail et éviter les facteurs discriminants**.

JURA REPUBLICHE ET CANTON DU JURA

TABLE RONDE

AU PROGRAMME

19h00 Accueil et bienvenue
Mme Nicole Bart, déléguée à l'intégration des étrangers et à la lutte contre le racisme

19h05 **CONFÉRENCE**
« Frein à l'embauche pour les personnes suisses d'origine immigrée ? »
Mme Rosita Fibbi, sociologue à l'Université de Neuchâtel et spécialiste des migrations

19h35 Echange avec le public

19h45 **TABLE RONDE**
M. Pascal Chételat, chef de l'ORP du Service de l'économie et de l'emploi
M. Loïc Dobler, secrétaire syndical de Syna Jura
Mme Ana Laura Krähenbühl, psychologue, conseillère en orientation au COSP
Mme Rosita Fibbi, sociologue à l'Université de Neuchâtel et spécialiste des migrations
M. Jocelyn Saucy, directeur des Ressources humaines de l'Hôpital du Jura
Mme Alma Wiecken, responsable de la Commission fédérale contre le racisme, experte juridique
Modération : **Mme Marceline Michon**, journaliste à RFJ

20h30 Echange avec le public

20h45 Clôture de la manifestation suivie d'un apéritif

ENTRÉE LIBRE

Inscriptions, programme et informations : www.jura.ch/bi