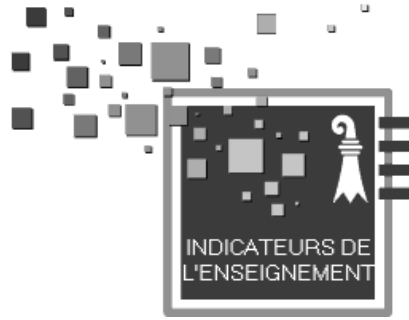


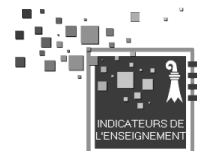
LES PRINCIPAUX CHIFFRES 2022-2023





COMMENTAIRES

Les chiffres 2022-2023



COMMENTAIRES

Le Service de l'enseignement, publie les principaux chiffres de l'année scolaire 2022-2023, dernière version des statistiques et indicateurs scolaires pour l'ensemble de la scolarité obligatoire jurassienne. Le présent cahier contient l'ensemble des données arrêtées au 4 octobre 2022 pour l'année scolaire en cours ainsi que les perspectives pour les quatre prochaines années.

EFFECTIFS DES ELEVES

L'effectif des élèves dépend de deux facteurs :

- l'effectif des naissances ;
- les taux d'entrée et de passage dans les différents ordres d'enseignement.

C'est l'effectif des classes d'âge qui détermine pour l'essentiel les effectifs scolaires jusqu'au terme du secondaire I. Cette analyse globale n'est cependant pas systématiquement transposable pour chaque cercle scolaire, où les soldes migratoires "intra jurassiens" peuvent jouer un rôle plus important.

EFFECTIFS PREVISIONNELS

Le modèle utilisé pour calculer les effectifs prévisionnels est le suivant :

- Pour l'entrée à l'école (P1), les effectifs des classes d'âge sont pris en considération.
- Pour les passages d'un degré à un autre (P1/P2, P2/P3,...), l'effectif réel des élèves est pris en compte.
- On applique à ces données les taux d'entrée (TEN P1) et de passage ou taux inter-degrés (TID P2/P3 ; TID P8/S9 ; ...) observés les années précédentes.

Concrètement, les effectifs se déterminent ainsi :

Effectif prévu en 2022-2023 à l'école primaire en première année (P1)

$$P1 = P-1 \times TEN P1$$

- P-1 : élèves nés entre le 01.08.2018 et le 31.07.2019 et entrant à l'EP en 2023
- TEN P1 : rapport P-1/P1 observé de 2019 à 2022

Effectif prévu en 2022-2023 à l'école primaire en deuxième année (P2)

$$P2 = P1 \times TID P1/P2$$

- P1 : élèves scolarisés en P1 en 2022-2023
- TID P1-P2 : rapport P1/P2 observé de 2019 à 2022

Les taux d'entrée et de passage intègrent plusieurs paramètres : le solde migratoire, le report d'entrée, le redoublement, le passage d'élèves dans des structures particulières (classes de transition ou de soutien), le transfert. On utilise plutôt le taux moyen calculé sur

trois ans (TX-3), plus fiable. Le dernier taux observé (TX-1) peut être utilisé lorsqu'un cercle scolaire connaît un changement significatif récent (évolution rapide et importante de la population scolaire) susceptible de se prolonger.

Les taux de passage, **surtout avec de petits effectifs**, donnent parfois des chiffres aberrants issus d'une situation particulière. L'utilisation de ces taux donnant en général des prévisions non fiables, **ces derniers sont donc pondérés**.

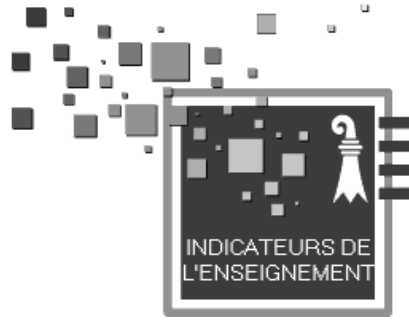
INDICATEURS SIGNIFICATIFS

Ecole primaire

- On compte, à la rentrée 2022, 5951 élèves au degré primaire (5834 en septembre 2021), répartis géographiquement comme suit : Delémont 54.1% (54.9% en 2021), Ajoie 31.2% (30.2% en 2021), Franches-Montagnes 14.7% (14.9% en 2021).
- L'effectif moyen est de 17.9 élèves par classe (18.2 en 2021).
- 196 classes 3P-8P accueillent des élèves d'un degré unique (191 en 2021) ; 53 classes 3P-8P sont composées d'élèves de deux et trois degrés (51 en 2021).

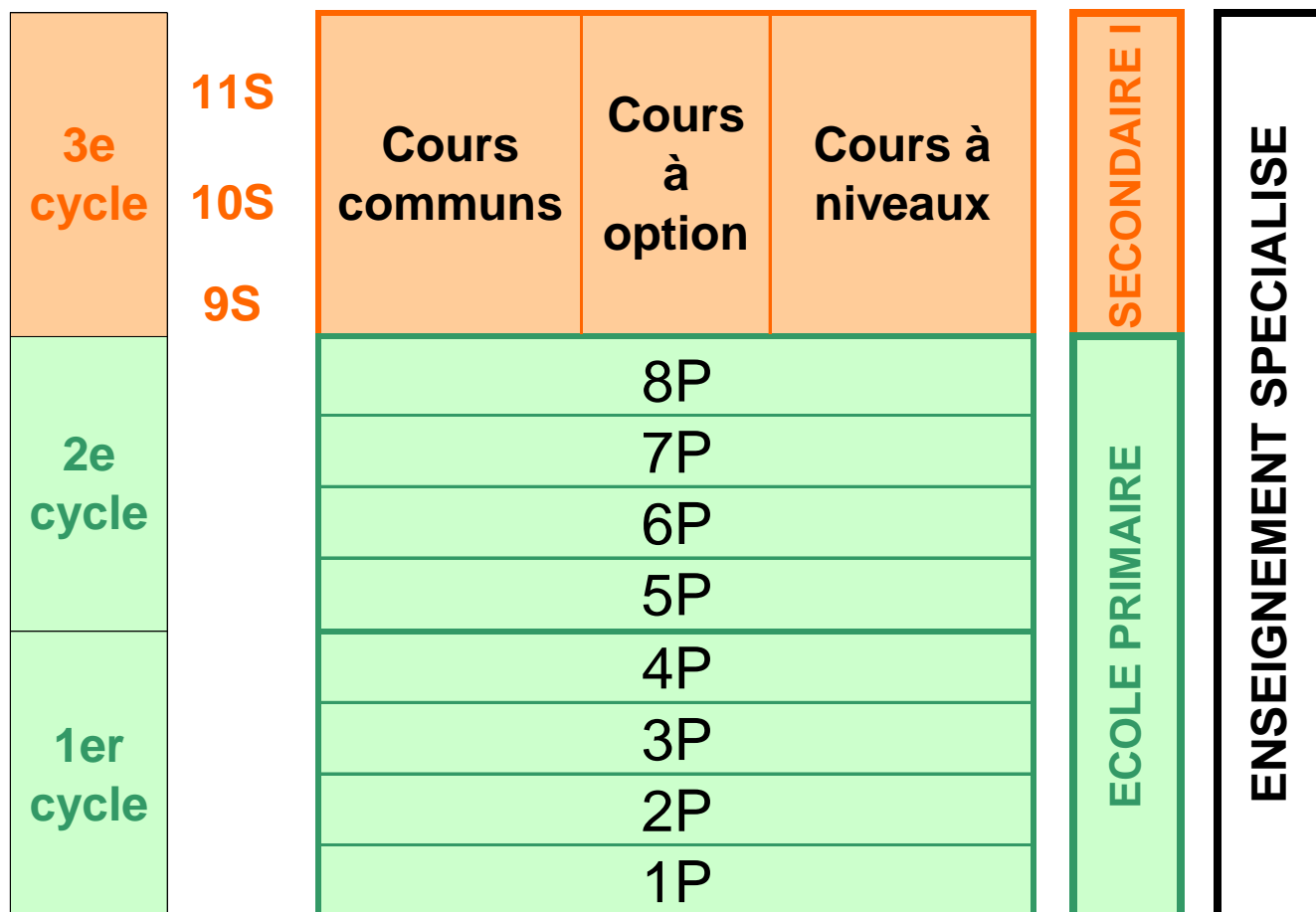
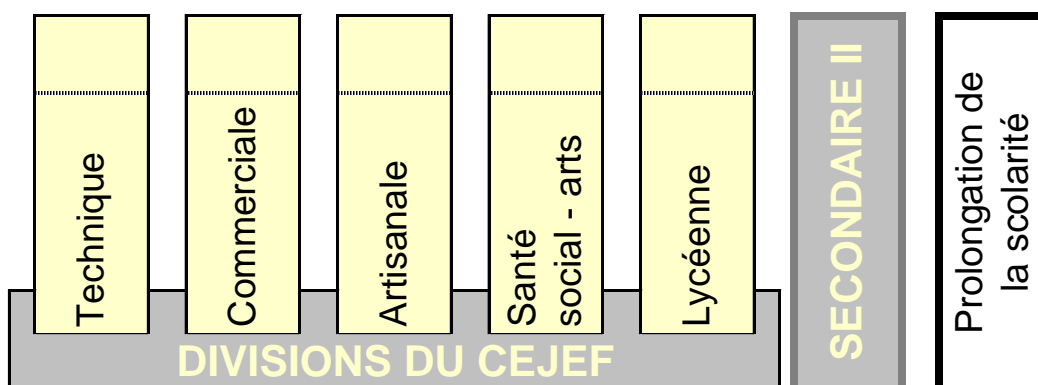
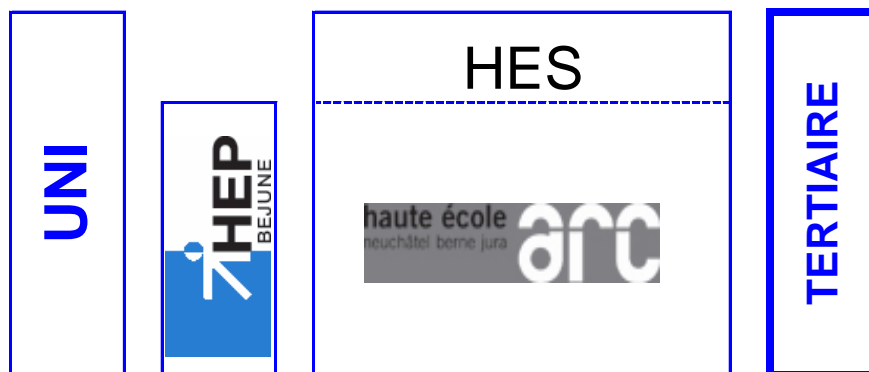
Ecole secondaire

- On compte, à la rentrée 2022, 2288 élèves au degré secondaire (2272 en octobre 2021), répartis géographiquement comme suit : Delémont 55.3% (55.1% en 2021), Ajoie 31.1% (31.0% en 2021), Franches-Montagnes 13.5% (13.9% en 2021).
- L'effectif moyen est de 19.1 élèves par classe (19.3 en 2021).



ORGANISATION & CARTE SCOLAIRE

LE SYSTÈME SCOLAIRE JURASSIEN



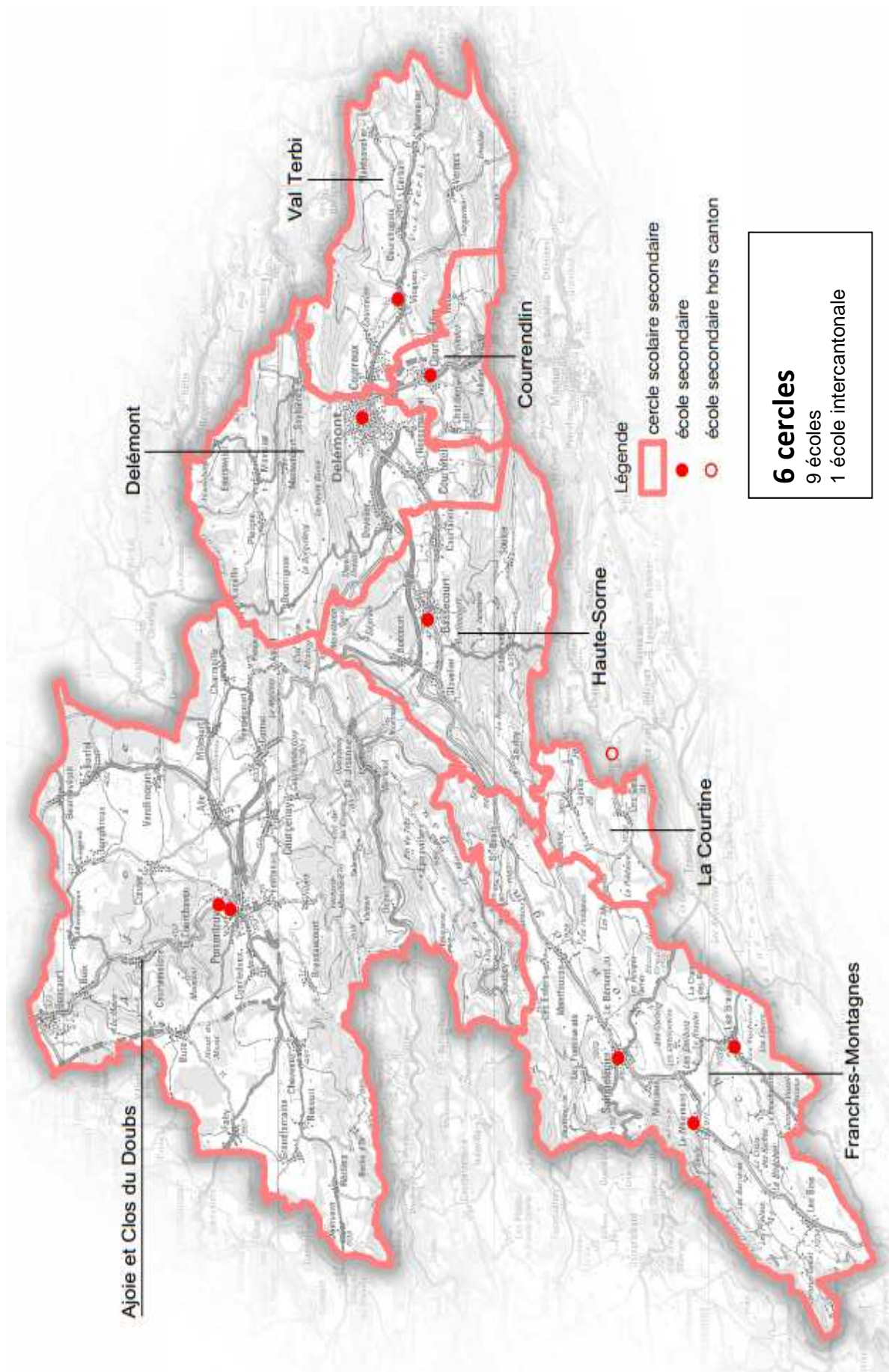
Systeme éducatif suisse dans son ensemble : <http://www.cdip.ch/dyn/15422.php>

ECOLE PRIMAIRE

Lieux scolaires 2022-2023

Cercles	Directions	Autres lieux scolaires	Communes concernées
Boécourt	Boécourt		Boécourt
Bourrignon - Develier	Develier	Bourrignon	Develier Bourrignon
Courrendlin - Rebeuvelier - Vellerat	Courrendlin	Rebeuvelier	Courrendlin (-Rebeuvelier, Vellerat)
Courroux	Courroux	Courcelon	Courroux
Courtételle	Courtételle		Courtételle
Delémont	Delémont		Delémont
Haut-Plateau	Pleigne	Mettembert	Mettembert Pleigne
Haut Val Terbi	Montsevelier	Courchapoix Mervelier Corban	Courchapoix Mervelier Val Terbi (Corban, Montsevelier)
Haute-Sorne	Bassecourt	Courfaivre Glovelier	Haute-Sorne Saulcy
La Réselle	Soyhières	Movelier	Ederswiler Movelier Soyhières
Montchaibeux	Rossemaison	Châtillon	Rossemaison Châtillon
Val Terbi	Vicques	Vermes	Val Terbi
Franches-Montagnes Est	Montfaucon	Le Bémont Les Enfers St-Brais	Le Bémont (- Les Rouges-Terres) Les Enfers Montfaucon St-Brais
La Courtine	Lajoux	Les Genevez	Lajoux Les Genevez
Le Noirmont	Le Noirmont		Le Noirmont
Les Bois	Les Bois		Les Bois
Les Breuleux et environs	Les Breuleux	Les Emibois La Chaux-des-Breuleux	La Chaux-des-Breuleux Les Breuleux Muriaux (-Les Emibois)
Saignelégier	Saignelégier		Saignelégier (-Goumois, -Les Pommerats)
Alle	Alle		Alle
Basse-Allaine	Courtemaîche	Buix Courchavon Montignez	Basse-Allaine Courchavon
Boncourt	Boncourt		Boncourt
Clos du Doubs	Saint-Ursanne	Epauvillers	Clos du Doubs Soubey
Cornol	Cornol		Cornol
Courgenay	Courgenay		Courgenay
Fontenais	Fontenais	Villars-sur-Fontenais Bressaucourt	Fontenais
Haute-Ajoie	Chevenez	Fahy Grandfontaine Rocourt	Fahy Grandfontaine Haute-Ajoie
La Baroche	Miécourt	Charmoille	La Baroche
La Coeuvalte	Coeuve		Coeuve Dampfreux Lugnez
La Vendline	Vendlincourt	Bonfol	Beurnevésin Bonfol Vendlincourt
Le Creugenat	Bure	Courtedoux	Bure Courtedoux
Porrentruy	Porrentruy		Porrentruy

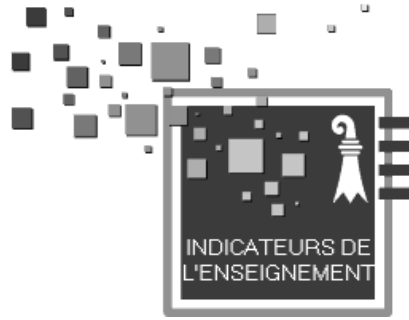
Cercles scolaires secondaires



ECOLE SECONDAIRE

Lieux scolaires 2022-2023

Cercles	Lieux scolaires	Communes concernées
Haute-Sorne	Bassecourt	Boécourt, Haute-Sorne, Saulcy
Courrendlin	Courrendlin	Châtillon, Courrendlin (-Rebeuvelier, -Vellerat)
Delémont	Delémont	Bourrignon, Courtételle, Delémont, Develier, Ederswiler, Mettembert, Movelier, Pleigne, Rossemaison, Soyhières
Val Terbi	Vicques	Courchapoix, Courroux, Mervelier, Val Terbi (-Corban, -Montsevelier, -Vermes, -Vicques)
Franches-Montagnes	Les Breuleux	La Chaux-des-Breuleux, Le Cerneux-Veusil (BE), Les Breuleux, Muriaux (-Les Emibois)
Franches-Montagnes	Le Noirmont	Le Noirmont, Les Bois
Franches-Montagnes	Saignelégier	Saignelégier (-Goumois, -Les Pommerats), Saint-Brais, Le Bémont, Les Enfers, Montfaucon (-Montfaverger)
Ajoie et Clos du Doubs	Porrentruy (Stockmar) (Thurmann)	Toutes les communes d'Ajoie et du Clos du Doubs



EFFECTIFS DES CLASSES & ELEVES

ECOLE PRIMAIRE

Effectifs 2022-2023

Classes	ELEVES												
	1P	2P	3P	4P	5P	6P	7P	8P	1-2P	3-8P	TOT	MOY	
<i>Octobre 2022</i>													
DELEMONT (12 c)	176	411	392	386	412	402	416	390	409	803	2415	3218	18.3
BOECOURT	5	11	7	11	13	8	8	11	14	18	65	83	16.6
HAUTE-SORNE	34	75	79	78	83	83	70	85	77	154	476	630	18.5
	39	86	86	89	96	91	78	96	91	172	541	713	18.3
COURRENDLIN - REBEUVELIER - VELLERAT	18	51	40	52	44	53	44	36	33	91	262	353	19.6
MONTCHAIBEX	4	10	9	14	7	10	11	5	14	19	61	80	20.0
	22	61	49	66	51	63	55	41	47	110	323	433	19.7
COURTETELLE	14	29	29	30	30	27	41	23	38	58	189	247	17.6
DELEMONT	50	122	104	110	118	126	136	123	119	226	732	958	19.2
DEVELIER	8	12	17	12	13	19	17	20	20	29	101	130	16.3
HAUT-PLATEAU	4	4	3	5	8	4	6	7	7	7	37	44	11.0
LA RESELLE	4	6	9	6	8	6	7	7	11	15	45	60	15.0
	80	173	162	163	177	182	207	180	195	335	1104	1439	18.0
COURROUX	15	32	42	28	37	22	29	35	37	74	188	262	17.5
HAUT VAL TERBI	9	29	23	20	25	23	19	23	17	52	127	179	19.9
VAL TERBI	11	30	30	20	26	21	28	15	22	60	132	192	17.5
	35	91	95	68	88	66	76	73	76	186	447	633	18.1
FRANCHES-MONTAGNES (6 c)	49	104	129	101	118	100	89	113	122	233	643	876	17.9
FRANCHES-MONTAGNES EST	5	10	11	6	8	10	7	14	13	21	58	79	15.8
LA COURTINE	6	14	14	10	13	18	10	11	11	28	73	101	16.8
LE NOIRMONT	9	24	17	29	24	21	22	29	26	41	151	192	21.3
LES BOIS	8	14	25	11	16	10	16	13	17	39	83	122	15.3
LES BREULEUX ET ENVIRONS	10	18	29	23	25	22	19	29	28	47	146	193	19.3
SAIGNELEGIER	11	24	33	22	32	19	15	17	27	57	132	189	17.2
AJOIE ET CLOS DU DOUBS (13 c)	103	236	220	240	233	229	234	247	218	456	1401	1857	18.0
ALLE	8	24	15	15	19	22	21	21	16	39	114	153	19.1
BASSE-ALLAINE	8	14	14	23	23	18	14	18	10	28	106	134	16.8
BONCOURT	4	9	6	16	10	10	11	9	10	15	66	81	20.3
CLOS DU DOUBS	6	13	12	15	14	13	13	13	7	25	75	100	16.7
CORNOL	5	14	9	15	11	12	10	15	10	23	73	96	19.2
COURGENAY	12	22	33	33	26	29	24	23	29	55	164	219	18.3
FONTENAI	8	18	19	24	18	16	19	23	16	37	116	153	19.1
HAUTE-AJOIE	8	18	12	9	17	15	16	16	15	30	88	118	14.8
LA BAROCHE	5	10	9	9	7	12	8	17	9	19	62	81	16.2
LA COEUVATTE	6	13	13	12	13	15	14	21	13	26	88	114	19.0
LA VENDLINE	4	14	8	6	7	11	8	10	11	22	53	75	18.8
LE CREUGENAT	8	16	16	18	19	13	14	13	13	32	90	122	15.3
PORRENTUY	21	51	54	45	49	43	62	48	59	105	306	411	19.6
JURA (31 cercles)	328	751	741	727	763	731	739	750	749	1492	4459	5951	18.1

ECOLE SECONDAIRE

Effectifs 2022-2023

	Classes			TOTAL		Modules		9e			10e			11e			TOTAUX			%	
	9e	10e	11e	CL	MO	M2	M3	G	F	TO	G	F	TO	G	F	TO	G	F	TO	TO	
Octobre 2022																					
HAUTE-SORNE	5	4	4	13	6	5	1	51	42	93	44	47	91	48	38	86	143	127	270	11.8%	
COURENDLIN	2	3	3	8	3	1	2	22	23	45	22	22	44	26	25	51	70	70	140	6.1%	
DELEMONT	12	10	9	34	13	5	8	102	97	199	92	115	207	97	99	196	291	311	602	26.3%	
VAL TERBI	5	4	4	13	6	5	1	45	34	79	57	37	94	39	42	81	141	113	254	11.1%	
	24	21	20	65	28	16	12	220	196	416	215	221	436	210	204	414	645	621	1266	55.3%	
LES BREULEUX	1	2	2	5	2	2	0	14	12	26	22	19	41	23	19	42	59	50	109	4.8%	
LE NOIRMONT	2	2	2	6	3	3	0	20	21	41	19	15	34	12	20	32	51	56	107	4.7%	
SAIGNELEGIER	2	2	2	6	3	3	0	15	17	32	17	15	32	13	17	30	45	49	94	4.1%	
	5	6	6	17	8	8	0	49	50	99	58	49	107	48	56	104	155	155	310	13.5%	
STOCKMAR	6	6	6	16	7	5	2	37	45	82	68	70	138	49	53	102	154	168	322	14.1%	
THURMANN	6	6	6	18	8	6	2	69	64	133	57	51	108	71	78	149	197	193	390	17.0%	
	12	12	12	36	15	11	4	106	109	215	125	121	246	120	131	251	351	361	712	31.1%	
TOTAL	41	39	38	118	51	35	16	375	355	730	398	391	789	378	391	769	1151	1137	2288	100%	
								51.4%	48.6%		50.4%	49.6%		49.2%	50.8%		50.3%	49.7%	19.4		

ECOLE PRIMAIRE

Classes 2022-2023

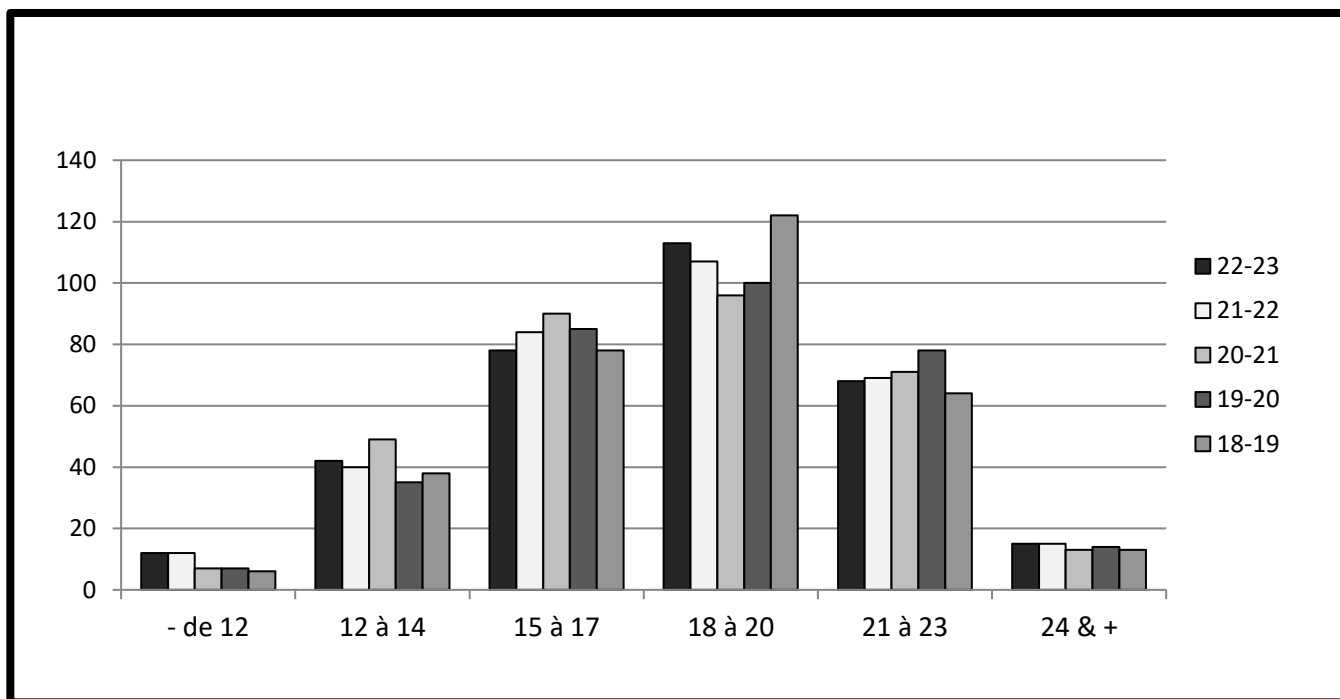
Octobre 2022

	CLASSES														TOT
	1P-2P	1P-2P-3P	3P	3P-4P	4P	4P-5P	5P	4P-5P-6P	5P-6P	6P	6P-7P	7P	7P-8P	8P	
DELEMONT (12 cercles)	43	1	18	9	17	0	17	1	7	20	0	19	5	19	176
BOECOURT	1			1					1			1		1	5
HAUTE-SORNE	8		5		4		5			4		4		4	34
COURRENDLIN - REBEUVELIER - VELLERAT	4	1	2		2		2	1		2		2		2	18
MONTCHAIBEUX	1			1					1				1		4
COURTETELLE	3		1	1	1		1		1	2		2		2	14
DELEMONT	13		6		6		6			7		6		6	50
DEVELIER	2		1		1		1			1		1		1	8
HAUT-PLATEAU	1			1					1				1		4
LA RESELLE	1			1					1				1		4
COURROUX	4		2		2		1			2		2		2	15
HAUT VAL TERBI	2		1	1	1				2				2		9
VAL TERBI	3			3			1			2		1		1	11
FRANCHES-MONTAGNES (6 c)	13	0	1	8	2	0	4	1	2	4	1	5	3	5	49
FRANCHES-MONTAGNES EST	1			1				1			1		1		5
LA COURTINE	2			1					2				1		6
LE NOIRMONT	2			2			1			1		2		1	9
LES BOIS	2		1		1		1			1		1		1	8
LES BREULEUX ET ENVIRONS	3			2			1			1		1	1	1	10
SAIGNELEGIER	3			2	1		1			1		1		2	11
AJOIE ET CLOS DU DOUBS (13 c)	24	0	11	4	11	0	9	0	7	10	0	11	5	11	103
ALLE	2		1		1		1			1		1		1	8
BASSE-ALLAINE	1		1		1		1			1		1		1	7
BONCOURT	1			1					1				1		4
CLOS DU DOUBS	2		1		1		1			1			1		7
CORNOL	1		1		1				1				1		5
COURGENAY	3		2		1		1		1	1		1	1	1	12
FONTENAI	2		1		1				2			1		1	8
HAUTE-AJOIE	2		1		1		1			1		1		1	8
LA BAROCHE	1			1					1			1		1	5
LA COEUVATTE	1			1			1			1		1		1	6
LA VENDLINE	1			1					1				1		4
LE CREUGENAT	2		1		1		1			1		1		1	8
PORRENTUY	5		2		3		2			3		3		3	21
JURA (31 cercles)	80	1	30	21	30	0	30	2	16	34	1	35	13	35	328

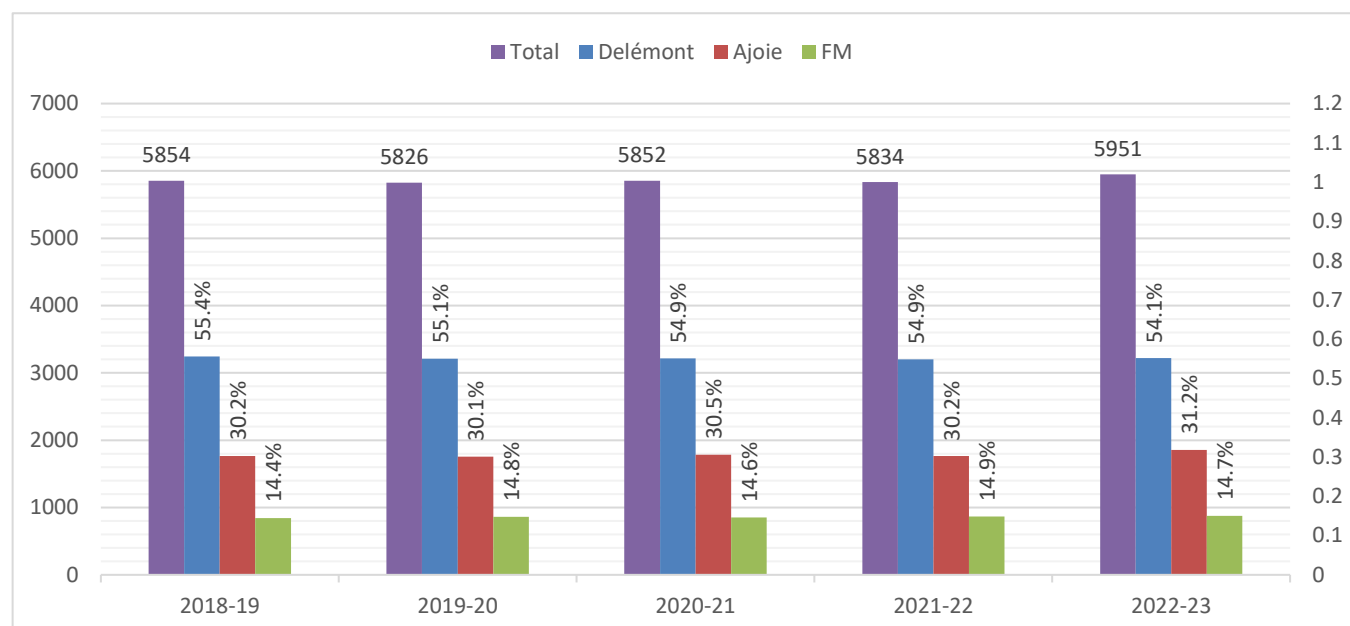
ECOLE PRIMAIRE - 328 classes

Effectif	- de 12	12 à 14	15 à 17	18 à 20	21 à 23	24 & +	TOTAL	MOY
N. classes	12	42	78	113	68	15	328	17.9

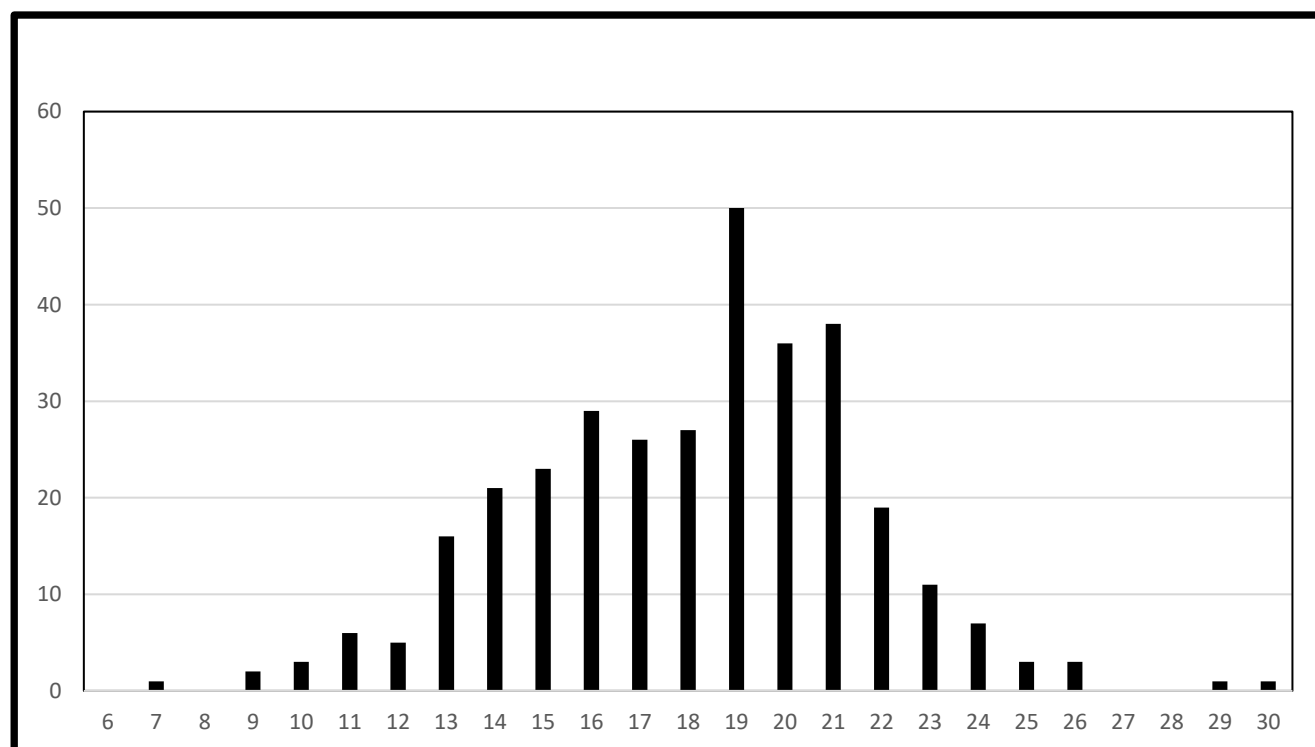
Evolution du nombre total de classes selon les effectifs 2017-2022



Evolution des effectifs



Nombre de classes selon les effectifs 2022-2023



	- de 12	12 à 14	15 à 17	18 à 20	21 à 23	24 & +		
1P-2P	1	5	21	36	10	5	78	22.7%
1P-2P-3P		1					1	0.3%
3P	2	6	9	4	11		32	9.3%
3P-4P		6	4	2	5	4	21	6.1%
3P-4P-5P							0	0.0%
4P	1	2	8	13	3	3	30	8.7%
4P-5P							0	0.0%
4P-5P-6P			2				2	0.6%
5P	1	2	7	8	11	2	31	9.0%
5P-6P	2	1	4	5	3	1	16	4.7%
6P	2	6	7	15	3		33	9.6%
6P-7P		1					1	0.3%
6P-7P-8P							0	0.0%
7P	1	6	7	11	12		37	10.8%
7P-8P		1	3	6	3		13	3.8%
8P	2	5	6	13	7		33	9.6%
	12	42	78	113	68	15	328	
TOTAL	3.7%	12.8%	23.8%	34.5%	20.7%	4.6%		

1P-2P	79	162
3P-4P	83	
5P-6P	82	166
7P-8P	84	

1 degré 3P-8P	196	78.7%
2 degrés 3P-8P	51	20.5%
3 degrés 3P-8P	2	0.8%

ECOLE SECONDAIRE

Année scolaire 2022-2023

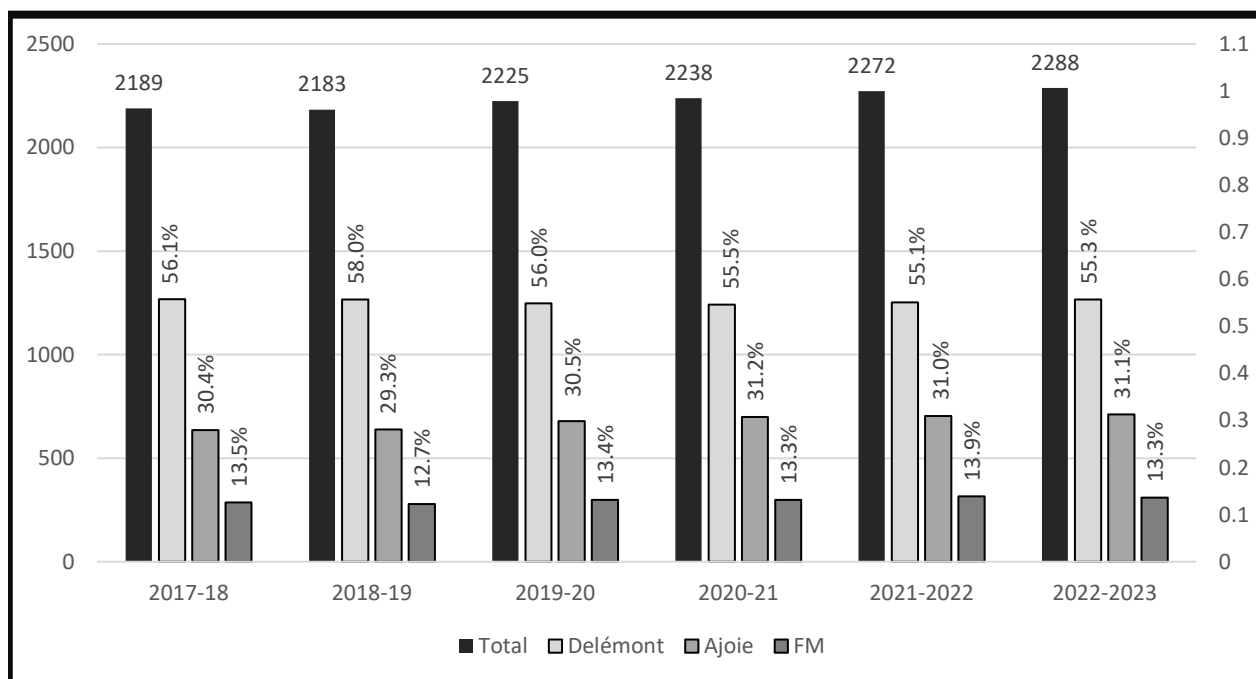
Passages 2021-2022 / 2022-2023

	21-22			
	8e	9e	10e	Tot
HAUTE-SORNE	95	90	88	273
COURRENDLIN	53	46	47	146
DELEMONT	197	204	208	609
VAL TERBI	83	94	87	264
FRANCHES-M.	106	105	101	312
AJOIE	194	234	239	667
TOTAL	728	773	770	2271

	22-23			
	9e	10e	11e	Tot
	93	91	86	270
	45	44	51	140
	199	207	196	602
	79	94	81	254
	99	107	104	310
	215	246	251	712
TOTAL	730	789	769	2288

	TID			
	Diff.	8-9	9-10	10-11
	-3	0.98	1.01	0.98
	-6	0.85	0.96	1.09
	-7	1.01	1.01	0.94
	-10	0.95	1.00	0.93
	-2	0.93	1.02	1.03
	45	1.11	1.05	1.05
TOTAL	17	1.00	1.02	1.00

Evolution des effectifs



Répartition dans les classes

9S - 38 classes	Tot	n11	n12	n13	n21	n22	n23	n31	n32	n33	n41	n42	n43	n51	n52	n53	Ef Mo
HAUTE-SORNE	93	17	17	17	21	21											18.6
COURRENDLIN	45	22	23														22.5
DELEMONT	199	17	16	16	17	17	17	16	17	17	16	17	16				16.6
VAL TERBI	79	18	20		20	21											19.8
LES BREULEUX	26	26															26.0
LE NOIRMONT	41	20	21														20.5
SAIGNELEGIER	32	17	15														16.0
STOCKMAR	82	19	21		21	21											20.5
THURMANN	130	22	21		22	21		22	22								21.7
	727																19.1

10S - 42 classes	Tot	d11	d12	d13	d21	d22	d23	d31	d32	d33	d41	d42	d43	d51	d52	d53	Ef Mo
HAUTE-SORNE	91	23	22		23	23											22.8
COURRENDLIN	44	18	14	12													14.7
DELEMONT	207	17	17	17	18	17	17	17	18	17	18	17	17				17.3
VAL TERBI	94	21	22		17	17	17										18.8
LES BREULEUX	41	20	21														20.5
LE NOIRMONT	34	18	16														17.0
SAIGNELEGIER	32	14	18														16.0
STOCKMAR	138	23	23		23	23		23	23								23.0
THURMANN	106	18	18	18	17	18	17										17.7
	787																18.7

11S - 39 classes	Tot	o11	o12	o13	o21	o22	o23	o31	o32	o33	o41	o42	o43	o51	o52	o53	Ef Mo
HAUTE-SORNE	86	21	21		22	22											21.5
COURRENDLIN	51	18	17	16													17.0
DELEMONT	196	20	18		20	21		22	20		17	19		19	20		19.6
VAL TERBI	81	19	22		20	20											20.3
LES BREULEUX	42	21	21														21.0
LE NOIRMONT	32	16	16														16.0
SAIGNELEGIER	30	14	16														15.0
STOCKMAR	102	17	17	18	17	16	17										17.0
THURMANN	142	24	24		23	23		24	24								23.7
	762																19.5

Effectif moyen : 19.1

NB: 1 classe UK de 12 élèves à Thrumann non comptabilisée

Profils des élèves

Niveaux	Option 1	Option 2	Option 3	Option 4	TOTAL	
AAA	145	492	3		640	27.97%
AAB	14	77	7		98	4.28%
AAC			1		1	0.04%
ABA	39	48	17		104	4.55%
ABB		1	61		62	2.71%
ABC			1		1	0.04%
ACA			4		4	0.17%
ACB			3	1	4	0.17%
ACC					0	0.00%
BAA	10	54	8		72	3.15%
BAB			98	3	101	4.41%
BAC			6	2	8	0.35%
BBA		1	79	3	83	3.63%
BBB			262	14	276	12.06%
BBC			62	15	77	3.37%
BCA			12	1	13	0.57%
BCB			81	8	89	3.89%
BCC			1	52	53	2.32%
CAA			1	2	3	0.13%
CAB			3	3	6	0.26%
CAC		1		8	9	0.39%
CBA			9	3	12	0.52%
CBB			43	7	50	2.19%
CBC			1	87	88	3.85%
CCA			1	6	7	0.31%
CCB				58	58	2.53%
CCC				279	279	12.19%
Cas particuliers					90	3.93%
TOTAL	208	674	764	552	2288	100.00%
	9.09%	29.46%	33.39%	24.13%	96.07%	

Exigences étendues	914 39.95%	Profil homogène	1195 52.23%
Exigences moyennes	790 34.53%	Profil hétérogène	1093 47.77%
Exigences élémentaires	494 21.59%	Au moins 1 X A	1228 53.67%

Evolution des profils de 2013 à 2023

Profil	13-14	14-15	15-16	16-17	17-18	18-19	19-20	20-21	21-22	22-23	Moyenne
AAA	28.23%	27.67%	27.43%	26.66%	26.50%	27.53%	28.00%	29.54%	29.93%	27.97%	27.95%
AAB	4.83%	4.22%	4.30%	4.57%	4.66%	4.49%	4.49%	4.47%	4.36%	4.28%	4.47%
AAC	0.04%	0.13%	0.05%	0.09%	0.18%	0.05%	0.04%	0.09%	0.04%	0.04%	0.08%
ABA	5.52%	5.15%	5.48%	5.67%	5.25%	4.86%	4.81%	4.74%	4.40%	4.55%	5.04%
ABB	3.28%	2.99%	3.12%	2.97%	3.11%	3.39%	3.10%	2.59%	2.68%	2.71%	2.99%
ABC	0.09%	0.18%	0.05%	0.05%	0.00%	0.05%	0.09%	0.18%	0.09%	0.04%	0.08%
ACA	0.22%	0.13%	0.14%	0.00%	0.14%	0.09%	0.09%	0.09%	0.13%	0.17%	0.12%
ACB	0.39%	0.31%	0.23%	0.32%	0.27%	0.23%	0.13%	0.18%	0.04%	0.17%	0.23%
ACC	0.04%	0.04%	0.09%	0.18%	0.09%	0.14%	0.00%	0.00%	0.00%	0.00%	0.06%
BAA	3.88%	3.74%	3.44%	3.61%	3.11%	3.71%	3.19%	2.99%	3.43%	3.15%	3.43%
BAB	4.79%	4.93%	5.34%	5.26%	4.57%	4.72%	4.36%	4.65%	4.67%	4.41%	4.77%
BAC	0.69%	0.84%	0.91%	0.64%	0.69%	0.55%	0.72%	0.58%	0.26%	0.35%	0.62%
BBA	3.41%	3.74%	4.21%	3.89%	3.56%	4.17%	3.60%	3.75%	3.57%	3.63%	3.75%
BBB	12.34%	11.83%	12.09%	11.93%	11.97%	11.82%	13.44%	12.96%	12.98%	12.06%	12.34%
BBC	3.58%	3.70%	3.85%	3.70%	3.43%	2.89%	2.92%	2.68%	3.04%	3.37%	3.31%
BCA	0.52%	0.44%	0.50%	0.69%	0.59%	0.55%	0.58%	0.45%	0.44%	0.57%	0.53%
BCB	3.37%	4.05%	3.53%	3.75%	3.47%	3.94%	3.64%	3.80%	4.27%	3.89%	3.77%
BCC	2.46%	2.42%	2.31%	2.42%	3.02%	2.43%	2.25%	2.06%	1.76%	2.32%	2.34%
CAA	0.22%	0.09%	0.09%	0.09%	0.00%	0.14%	0.09%	0.00%	0.22%	0.13%	0.11%
CAB	0.13%	0.18%	0.23%	0.18%	0.32%	0.37%	0.09%	0.27%	0.26%	0.26%	0.23%
CAC	0.91%	0.88%	0.54%	0.00%	0.59%	0.69%	0.36%	0.22%	0.18%	0.39%	0.48%
CBA	0.73%	0.70%	0.68%	0.69%	0.37%	0.41%	0.36%	0.40%	0.62%	0.52%	0.55%
CBB	2.20%	2.07%	1.95%	2.56%	2.47%	2.93%	2.02%	1.79%	1.36%	2.19%	2.15%
CBC	4.14%	4.27%	4.30%	4.80%	4.11%	4.90%	5.39%	4.42%	4.27%	3.85%	4.45%
CCA	0.39%	0.44%	0.45%	0.27%	0.37%	0.46%	0.85%	0.89%	0.62%	0.31%	0.50%
CCB	2.68%	2.82%	2.90%	2.74%	2.47%	2.47%	2.16%	2.46%	2.29%	2.53%	2.55%
CCC	10.92%	12.05%	11.82%	12.25%	14.71%	12.05%	13.21%	13.76%	14.08%	12.19%	12.70%

	Option 1	Option 2	Option 3	Option 4
13-14	14.24%	27.32%	35.43%	23.00%
14-15	12.80%	27.32%	35.86%	24.02%
15-16	12.00%	27.93%	36.67%	23.40%
16-17	11.66%	28.21%	36.08%	24.05%
17-18	14.44%	27.64%	33.90%	24.03%
18-19	11.22%	28.58%	35.64%	24.55%
19-20	10.38%	29.35%	34.97%	25.30%
20-21	9.74%	30.47%	35.17%	24.62%
21-22	9.42%	31.34%	34.24%	25.00%
22-23	9.09%	29.46%	33.39%	24.13%

PEDAGOGIE SPECIALISEE ET STRUCTURES PARTICULIERES

Effectifs 2022-2023

Octobre 2022

Types de classes	Lieux	N. de classes	N. d'élèves
Transition	Haute-Sorne	1	9
	Delémont	2	17
	Val Terbi	1	8
	Saignelégier	1	10
	Porrentruy	2	22
	TOTAL	7	66
Soutien EP	Haute-Sorne	2	19
	Courrendlin	1	8
	Delémont	3	26
	Saignelégier	1	7
	Porrentruy	3	25
	TOTAL	10	85
Soutien ES	Haute-Sorne	1	10
	Delémont	4	44
	Val Terbi	1	7
	Saignelégier	1	6
	Porrentruy (Thurmann)	3	24
	TOTAL	10	91
TOTAL		27	242

Types de structures	Lieux	N. d'élèves
Centre de compétence Delta (CCD)	Delémont	18
	Porrentruy	9
Sessions enrichissement	Haute-Sorne	11
	Delémont	11
TOTAL		49

Type de structure	Lieux	N. d'élèves
Structures allophones	EP Courrendlin	15
	ES Courrendlin	5
	EP Delémont	21
	ES Delémont	14
	EP Porrentruy	19
	ES Porrentruy (Stockmar)	10
TOTAL		84

Types de structures	Lieux	N. d'élèves
12 ^{ème} année linguistique	du Jura à Bâle-Campagne	6
12 ^{ème} année linguistique	de Bâle-Campagne au Jura	4
Maturité bilingue (11 ^{ème})	Laufon	20
Session bilingue	Delémont	73
TOTAL		103

ECOLES PRIVEES

Effectifs 2022-2023

Novembre 2022

Primaire

	1P	2P	3P	4P	5P	6P	7P	8P	T 1P-2P	T 3P-8P	Total
Saint-Charles					5	5	8	10		28	28
Sainte-Ursule											
Saint-Paul											
TOTAL	0	0	0	0	5	5	8	10	0	28	28

Secondaire I

	9S	10S	11S	Total
Saint-Charles	11	22	6	39
Sainte-Ursule				
Saint-Paul				0
TOTAL	11	22	6	39

Secondaire II

	12L	13L	14L	15L	Total
Saint-Charles	8	8	4	8	28
Sainte-Ursule					
Saint-Paul					
TOTAL	8	8	4	8	28

L=Lycée

Total par établissement

	Scolarité obligatoire	Secondaire II	Total
Saint-Charles	67	28	95
Sainte-Ursule	0		0
Saint-Paul			0
TOTAL	67	28	95

ECOLEES PRIVEES

Année scolaire 2022-2023

Evolution des effectifs de 2013 à 2023

Etablissements		13-14	14-15	15-16	16-17	17-18	18-19	19-20	20-21	21-22	22-23
Saint-Charles	Ecole primaire 5 à 8	38	0	34	24	29	20	17	13	16	28
	Ecole secondaire 9 à 11	134	54	115	98	129	86	67	42	41	39
	Total scolarité obligatoire	172	54	149	122	158	106	84	55	57	67
	Lycée	55	7	49	47	50	40	42	39	31	28
Sainte-Ursule	Ecole primaire 1 à 2	25	27	30	23	23	19	20	18	14	0
	Ecole primaire 3 à 8	109	0	106	109	108	90	82	70	53	0
	Ecole secondaire 9 à 11	56	20	56	44	47	42	29	31	27	0
	Total scolarité obligatoire	190	47	192	176	178	151	131	119	94	0
Saint-Paul	Ecole secondaire 9 à 11	35	13	32	16	28	20	0	0	0	0
TOTAUX	EP 1 à 8	172	27	170	156	160	129	119	101	83	28
	ES 9 à 11	225	87	203	158	204	148	96	73	68	39
	Scolarité obligatoire	397	114	373	314	364	277	215	174	151	67

Ec privées / Total JU	4.5%	1.4%	4.3%	3.7%	4.3%	3.3%	2.6%	2.1%	1.8%	0.8%
------------------------------	-------------	-------------	-------------	-------------	-------------	-------------	-------------	-------------	-------------	-------------

