

conseils#2



# Se préparer à un entretien **d'embauche**



Je suis Foxy,  
ton guide dans  
la réalisation  
de ton projet  
professionnel...





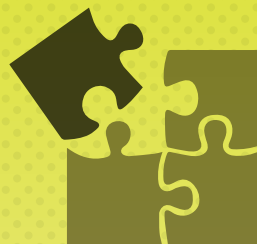
Tu veux être le-la candidat-e que l'entreprise choisit,  
la pièce manquante que l'employeur recherche ?



< Employeur



Toi >



Alors prépare-toi en 3 étapes



#soiscurieux

#quiestu

**RENSEIGNE-TOI**

#enquête



#relèveledéfi

**METS-TOI EN CONDITION**

#paslesmainsdanslespoches

#rèpèteton texte



#sorsdetazonedeconfort

**ENTRAÎNE-TOI**

#pasenmodetouriste

#mouilletachemise

# L'entretien avant



Rends-toi sur  
les lieux et jette  
un coup d'œil.

Consulte le  
site internet  
de l'entreprise.

Sollicite ton  
réseau.



Mène l'enquête sur l'entreprise.



## Que fait l'entreprise ?

Domaines d'activité, produits, marché...



## Quelle est sa structure ?

Siège, étranger, combien de collaborateurs·trices...

## Quelle est son histoire ?

Entreprise familiale ou start up...



## Quels sont ses codes vestimentaires ?

Selon le métier : décontraction ou originalité...

## Quelle est sa culture d'entreprise ?


Ses valeurs : tradition, qualité, innovation, solidarité...



 Note les questions que tu te poses.

- Par exemple :
- Quels seront mes horaires de travail ?
  - Qui sera mon responsable de formation ?
  - Où irai-je à l'école professionnelle ?
  - Y a-t-il une cafétéria pour le personnel ?
  - Où sont exportés vos produits ?

 Relis ton dossier de candidature.

 Choisis une tenue soignée, adaptée à la place et dans laquelle tu te sens à l'aise.

 Planifie ton trajet.

**Fais en sorte  
d'arriver  
sur place un  
peu en avance!**



 Vérifie ton image sur les réseaux sociaux.

 Prends avec toi :

- Copie de ton dossier de candidature
- Feuille avec tes questions
- Bloc-notes et stylo
- Nom de la personne avec qui tu as rendez-vous



**Choisis bien  
tes photos!**

 Couche-toi tôt!

# Réfléchis à ces questions souvent posées

Prépare  
tes réponses et  
entraîne-toi avec  
ton entourage.

## ➤ Questions sur le métier

- Pourquoi avez-vous choisi ce métier ?
- Qu'est-ce qu'il vous plaît dans ce métier ?
- Racontez-moi une journée type...
- Qu'est ce qui pourrait être difficile pour vous dans cette profession ?



## ➤ Questions sur l'entreprise

- Que savez-vous de notre entreprise, de ses activités, ses produits ?
- Pourquoi posez-vous votre candidature dans notre entreprise ?
- Comment décririez-vous le formateur idéal ?
- Que pensez-vous pouvoir nous apporter ?
- Pourquoi devrions-nous vous offrir cette place d'apprentissage ?

## ➤ Questions sur toi

- Quel genre de personnes êtes-vous ?
- Quels sont vos qualités et vos défauts ?
- Comment vous décriraient votre famille, vos amis ?
- Que faites-vous pendant vos loisirs ?
- Parlez-nous de votre famille.
- Quelles sont vos branches fortes/faibles à l'école ?
- Comment expliquez-vous cette moyenne insuffisante ?
- Comment sont vos relations avec les enseignants ?
- Quel est votre plus grand succès ?



Progresses grâce  
à des jeux de rôle.

## ➤ Questions sur ton avenir

- Quels sont vos projets d'avenir ?
- Comment vous voyez-vous dans 5 ans ?



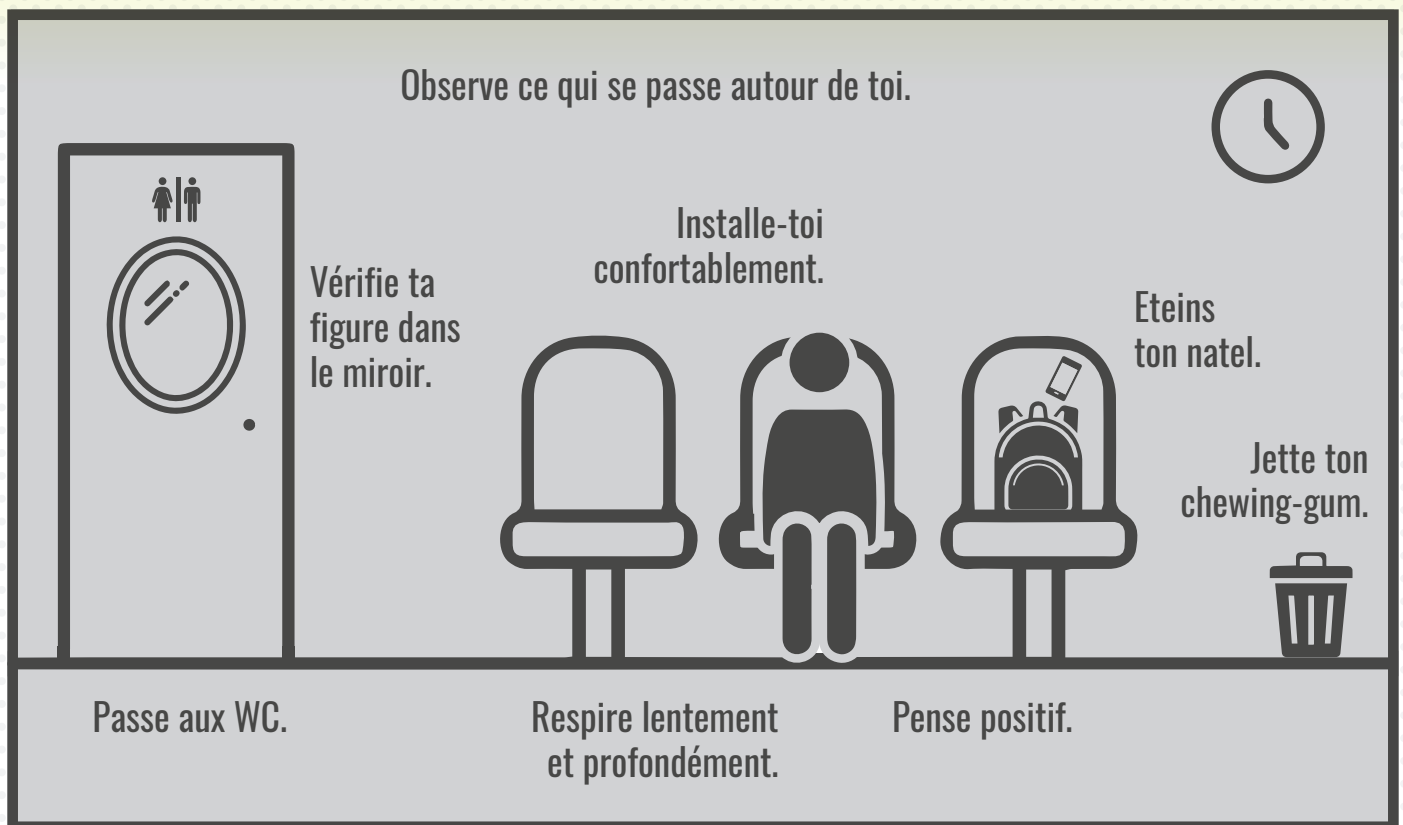
Demande des  
feedback précis  
à tes proches.

# L'entretien **Jour J**

dans la salle d'attente...



Le but ici est de  
se détendre.



C'est une réalité : tu vas être observé-e et jugé-e sur ton "image", avant même que le moindre mot ne soit sorti de ta bouche... Sois-en conscient-e et donne le meilleur de toi-même !

Si tu es arrivé-e à cette étape, c'est que tu es parmi les meilleur-e-s !



# Ton corps parle

Ne mordille pas  
ton stylo, enlève  
ta casquette...



## TON APPARENCE PHYSIQUE

- Tenue vestimentaire : adaptée à la place, dans laquelle tu te sens à l'aise, soignée.
- Cheveux propres et coiffés, maquillage léger.



## TA FAÇON DE MARCHER

- Relève la tête et regarde devant.
- Redresse ton dos.
- Adopte une démarche dynamique.



## TA POIGNÉE DE MAIN

- Ferme et engagée : ni trop molle, ni trop ferme.



## TA FAÇON DE T'ASSEOIR

- Assieds-toi quand tu y es invité-e.
- Installe-toi correctement : au fond de la chaise, pieds au sol, bras sur les accoudoirs ou sur la table.



## TON VISAGE

- Souris.
- Regarde ton interlocuteur dans les yeux.
- Ecoute attentivement.



## TA GESTUELLE

- Tu sais quoi faire de tes mains.
- Sois aussi calme et détendu-e que possible.



# Tout ce qui sort de ta bouche **parle**



## **TON LANGAGE**

- Exprime toi clairement.
- Utilise un vocabulaire approprié et varié.



## **TES PAROLES**

- Réponds aux questions de manière détaillée.
- Sois toi-même et parle avec ton cœur.
- Reformule la question pour être sûr-e d'avoir bien compris.



## **LE TON DE TA VOIX**

- Respire.
- Parle à voix haute.
- Mets-y du ton, ne sois pas monocorde.
- Articule.



## **LES SILENCES**

- N'hésite pas à les utiliser pour réfléchir.



**Répète :**  
"Les chaussettes de l'archiduchesse sont-elles sèches? Archi-sèches?"

**A la fin de l'entretien,  
réaffirme ton intérêt  
et remercie l'entreprise  
de t'avoir reçu·e**



# L'entretien après



Fais le bilan.



Réfléchis à ce que tu as bien fait et à ce que tu peux améliorer.



Mets à jour ton suivi de démarches.



Motivé.e à fond par ce poste ?



Envoie un petit message à l'entreprise.



Pas de nouvelles = bonnes nouvelles ? NON.

Appelle l'entreprise après 2 à 3 semaines pour savoir ce qu'il en est.



N'hésite pas à demander un retour sur l'entretien : on apprend de ses erreurs !



Réponse négative :



Réponse positive :

Bravo ! Mais seule la signature du contrat est la preuve que c'est vraiment dans la poche...





Le Centre d'orientation scolaire et professionnelle t'aide à définir ton projet professionnel et t'accompagne dans sa réalisation.

Tu trouveras sur le site internet les coordonnées pour le contacter si tu as besoin d'informations ou de conseils.

[www.jura.ch/cos](http://www.jura.ch/cos)

Le Centre d'orientation scolaire et professionnelle et de psychologie scolaire

Rue du Banné 23  
2900 Porrentruy (siège central)

T 032 420 34 70  
secr.cos@jura.ch

mon app' t'aide dans la recherche d'une place d'apprentissage ou de préapprentissage.

Tu trouveras sur le site internet les places d'apprentissage vacantes, les coordonnées des entreprises formatrices, ainsi que des conseils pour faciliter tes démarches.

[www.mon-app.ch](http://www.mon-app.ch)

Service de la formation postobligatoire

Rue du 24-Septembre 2  
2800 Delémont

T 032 420 71 60  
sfp@jura.ch

**Bravo ! Tu viens de franchir une grande étape...**



**CAP vers l'apprentissage, ton avenir t'attend !**

#### Impressum

Elaboration et édition : Centre d'orientation scolaire et professionnelle de la République et canton du Jura

Mise en page et graphisme : [www.uditis.ch](http://www.uditis.ch)

2<sup>e</sup> édition retravaillée, © cosPorrentruy, avril 2021