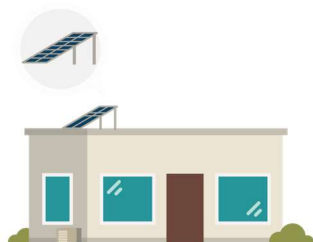




Installation de capteurs solaires thermiques



M-08

<p>Conditions relatives aux contributions d'encouragement</p>	<ul style="list-style-type: none"> ▪ Il s'agit d'une nouvelle installation ou de l'extension d'une installation existante (et non d'un simple remplacement des capteurs solaires) sur des bâtiments existants (et non d'une installation sur une nouvelle construction) ; ▪ Donnent droit à une contribution les capteurs qui sont répertoriés sur www.kollektorliste.ch (principalement ceux qui disposent de la certification Solar Keymark et ont passé les tests prévus par les normes EN 12975-1/-2 ou EN 12975-1 resp. ISO 9806) ; ▪ L'accumulateur solaire doit être couplé au système de chauffage afin que l'appoint d'énergie en période de chauffage soit satisfait sans faire appel à un élément de secours électrique ; ▪ La garantie de performance validée (GPV) de Swissolar/SuisseEnergie doit être fournie ; ▪ La puissance thermique nominale des capteurs doit s'élever au minimum à 2 kW (dans le cas d'une extension de l'installation, la puissance thermique nominale supplémentaire des capteurs doit s'élever à 2 kW) ; ▪ Un suivi actif de l'installation selon les prescriptions de Swissolar doit avoir lieu pour les installations dont la puissance thermique nominale des capteurs est supérieure à 20 kW ; ▪ Les capteurs à air, les séchoirs à foin et les installations de chauffage de piscines ne donnent pas droit à une contribution.
<p>Référence</p>	<p>Puissance thermique nominale des capteurs solaires en kW (s'agissant de l'extension d'une installation: puissance thermique nominale supplémentaire des capteurs par rapport à la puissance fournie avant la mesure)</p>
<p>Taux de contribution</p>	<ul style="list-style-type: none"> ▪ Contribution de base de CHF 2'000.- + CHF 500.-/kW