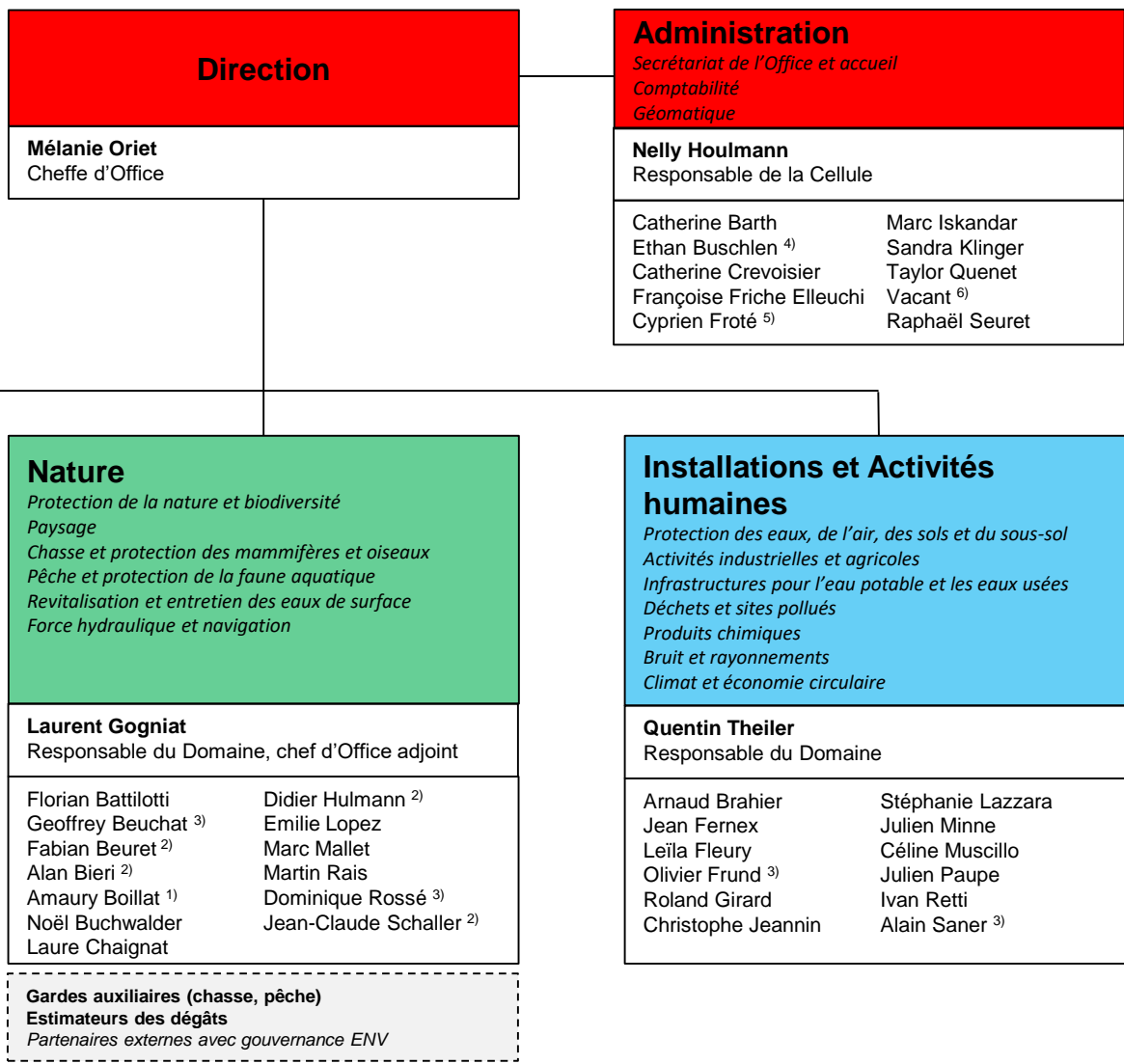


Office de l'environnement (ENV)

Organisation et principaux thèmes traités
Collaboratrices et collaborateurs

Situation au 1^{er} mars 2024



1) Inspecteur de la faune 2) Garde-faune cantonal 3) Personne en charge des tâches de contrôle et surveillance dans le territoire (contrôleur officiel, collaborateur technique)
4) Apprenti employé de commerce 5) Comptable 6) Employé en formation HEG