

Guide d'identification de capricornes asiatiques

*Description, symptômes d'infestation
et risques de confusion*



Schweizerische Eidgenossenschaft
Confédération suisse
Confederazione Svizzera
Confederaziun svizra



Institut fédéral de recherches sur
la forêt, la neige et le paysage WSL

Office fédéral de l'environnement OFEV
Office fédéral de l'agriculture OFAG
Service phytosanitaire fédéral SPF

2 Introduction

Le capricorne asiatique (*Anoplophora glabripennis*) arrive généralement en Suisse dans du bois d'emballage. Le capricorne asiatique des agrumes (*Anoplophora chinensis*), qui lui ressemble fortement, est généralement importé avec des arbustes. Les deux espèces s'attaquent à de nombreuses essences feuillues et peuvent entraîner la mort d'arbres sains. L'ordonnance sur la protection des végétaux les a classées parmi les organismes de quarantaine et toute infestation doit obligatoirement être signalée.

Les observations suivantes sont des indices d'une infestation:

- capricorne blanc et noir d'au moins 2 cm de long, aux élytres brillantes
- traces de ponte en forme d'entonnoir ou en fente dans l'écorce
- orifices circulaires d'environ 1 cm de diamètre
- traces de forage dans l'écorce verte de rameaux fins ou de pétioles
- rejets de sciure fine ou grossière sur l'écorce ou au pied du tronc
- coulées de sève provenant des lieux de ponte et des orifices

- branches ou parties de couronnes dépérissantes
- grosses larves de capricornes dans le bois

Une infestation par l'une ou l'autre espèce est exclue en présence des indices suivants:

- infestation de résineux
- orifices ovales
- orifices d'un diamètre inférieur à 8 mm
- branches ou troncs infestés d'un diamètre inférieur à 1,5 cm
- larves avec des pattes

Ce guide est destiné à faciliter l'identification des larves et adultes du capricorne asiatique et du capricorne asiatique des agrumes ainsi que des espèces indigènes avec lesquelles ils peuvent être confondus, et avec leurs symptômes d'infestations.

4 Adulte

Capricorne asiatique | *Anoplophora glabripennis*

Hôtes: feuillus (principalement érable, peuplier, saule, marronnier, bouleau, platane)



- longueur du corps: 20–35 mm
- élytres noirs, brillants
- antennes noires/gris bleu, annelées
- scutellum généralement noir (↘)
- nombre variable de taches blanches



- variante présentant des taches jaunes



- variante présentant peu de taches

Capricorne asiatique des agrumes | *Anoplophora chinensis*

Hôtes: nombreuses essences feuillues



- longueur du corps:
21-37 mm
- élytres noirs, brillants
- scutellum noir ou
blanchâtre (↘)
- 10-20 taches claires



- base des élytres
granuleuse (↘)

6 Ne pas confondre avec ...

Monochame cordonnier/

Monochame tailleur | *Monochamus* spp.

Hôtes: résineux



- longueur du corps:
15–35 mm
- élytres mats
- taches blanc jaunâtre
(peuvent manquer)
- antennes noires ou
annelées en noir/gris
- scutellum jaunâtre (↘)

Grande saperde | *Saperda carcharias*

Hôtes: peuplier, tremble, saule



- longueur du corps: 20–30 mm
- élytres jaunâtres finement ponctués de noir
- antennes annelées en gris/noir

Aromie musquée | *Aromia moschata*

Hôtes: saule, peuplier, aulne



- longueur du corps: 15–35 mm
- élytres métallisés verts, bleus, cuivre ou pourpre
- antennes bleu-noir

8 Ne pas confondre avec ...

Rosalie des Alpes | *Rosalia alpina*

Hôte: hêtre – **espèce protégée!**



- longueur du corps:
15–35 mm
- élytres gris-bleu tachetés
de noir
- antennes annelées en
bleu/noir

Capricorne asiatique | *Anoplophora glabripennis*

tronc et couronne de feuillus (principalement érables, peupliers, saules, marronniers, bouleaux, platanes)



- jusqu'à 55 mm de long
- blanc crème



- pas de pattes thoraciques (↘)



- motif en forme de créneau sur le pronotum (↘)

10 Larves

Capricorne asiatique des agrumes | *Anoplophora chinensis*

piéd du tronc et racines de nombreuses essences feuillues



- jusqu'à 55 mm de long
- blanc crème
- **motif en forme de double créneau** sur le pronotum des larves plus développées (↘)
- **pas de pattes thoraciques**



Aromie musquée | *Aromia moschata*

tronc et branches de saules, peupliers et aulnes, généralement âgés ou affaiblis



- jusqu'à 40 mm de long
- blanc crème
- tête particulièrement petite
- trois paires de **minuscules pattes thoraciques** (↘)



12 Ne pas confondre avec ...

Grande saperde | *Saperda carcharias*

dans le tronc de peupliers, trembles, saules



- jusqu'à 40 mm de long, ronde
- blanc jaunâtre
- pronotum brun clair nettement granuleux
- **pas de pattes thoraciques**



Cossus gâte-bois | *Cossus cossus* (lépidoptère)

dans le tronc, surtout chez les vieux saules, peupliers, etc.



- jusqu'à 100 mm de long
- couleur chair, rougeâtre
- capsule céphalique et pronotum brun foncé
- 3 paires de pattes thoraciques et 5 paires de pattes abdominales
- forte odeur de vinaigre chez les chenilles plus âgées



14 Ne pas confondre avec ...

Zeuzère du poirier | *Zeuzera pyrina* (lépidoptère)

troncs et branches de faible diamètre (jusqu'à 20 cm) d'arbres fruitiers, frênes, chênes, platanes, marronniers, érables, hêtres, etc.

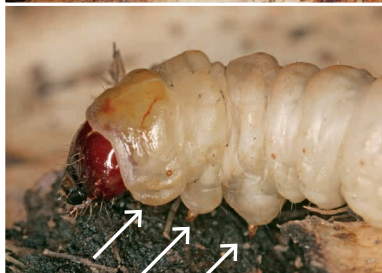


- jusqu'à 60 mm de long
- blanc cireux ou blanc sale, avec des verrues noires
- tête et pronotum brun foncé
- 3 paires de pattes thoraciques, 5 paires de pattes abdominales



Sésie du peuplier | *Sesia apiformis* (lépidoptère)

base du tronc et racines des peupliers, aulnes, saules, etc.



- jusqu'à 50 mm de long, plus traque que le capricorne asiatique
- blanc crème
- tête brune, pronotum brun clair avec 2 rayures obliques foncées
- 3 paires de pattes thoraciques coniques sur d'épaisses protubérances (↘), 5 paires de pattes abdominales coniques

16 Symptômes d'une infestation

Capricorne asiatique | *Anoplophora glabripennis*

tronc et couronne de feuillus (principalement érables, peupliers, saules, marronniers, bouleaux, platanes)



Galeries de forage

- d'abord sous l'écorce
- ensuite forages dans le bois, galeries partiellement irrégulières, de section ovale, jusqu'à 3,5 cm de large et 10–30 cm de long

Sciure

- sciure grossière dans les galeries désertées
- éventuellement rejets par des fentes longitudinales dans le tronc
- amas de sciure au pied du tronc et à la fourche des branches

Trous de sortie

- circulaires, 8–13 mm
- parfois avec écoulement de sève

Capricorne asiatique | *Anoplophora glabripennis*

tronc et couronne de feuillus (principalement érables, peupliers, saules, marronniers, bouleaux, platanes)



Forage de maturation

- écorce non lignifiée de jeunes rameaux
- parfois aussi sur les pétioles et nervures des feuilles



Encoche de pont

- orifice d'environ 1 cm en forme d'entonnoir ou de fente dans l'écorce
- souvent accompagnée d'écoulement de sève



Œuf

- entre l'écorce et le bois
- plat, oblong 5–7 mm
- de couleur crème

18 Symptômes d'une infestation

Capricorne asiatique des agrumes | *Anoplophora chinensis*

au pied du tronc et dans les racines plates de nombreuses essences feuillues



Galeries de forage

- d'abord forage sous l'écorce
- ensuite forages dans le bois, galeries partiellement irrégulières, de section ovale, jusqu'à 3,5 cm de large et 10–30 cm de long

Sciure

- rejets de sciure au sol

Trous de sortie

- circulaires, 10–15 mm

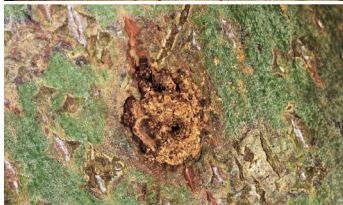
Aromie musquée | *Aromia moschata*

tronc et branches de saules, peupliers et aulnes, généralement âgés ou affaiblis



Galleries de forage

- ovales, jusqu'à 20 cm de long, souvent nombreuses, longitudinales et transversales
- forage dans le bois



Sciure

- sciure fine dans les galleries, rejets autour des orifices



- amas de sciure au pied du tronc



Trous de sortie

- ovales transversaux, longueur: environ 7 mm
- bords irréguliers effilochés

20 Ne pas confondre avec les symptômes suivants

Grande saperde | *Saperda carcharias*

base du tronc de peupliers, trembles, saules



Galleries de forage

- de section ovale, 15–25 cm de long, droits et verticaux
- forages d'abord étendus sous l'écorce, puis profonds dans le bois

Sciure

- rejets de sciure grossière à la sortie d'un orifice fibreux

Trous de sortie

- plus ou moins circulaires, jusqu'à 10 mm de diamètre

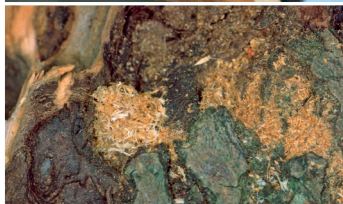
Cossus gâte-bois | *Cossus cossus*

base du tronc, surtout chez les vieux saules, peupliers, etc.



Galleries de forage

- de section ovale, jusqu'à 2 cm de large et 1 m de long, irrégulières dans tout le bois
- parois intérieures foncées, plus lisses que chez le capricorne
- forages d'abord étendus sous l'écorce, puis dans le bois



Sciure

- rejets de sciure et d'excréments, pas de longs copeaux



Trous de sortie

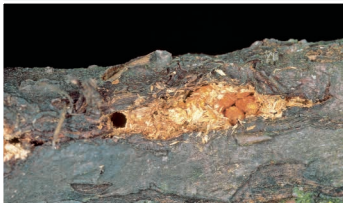
- orifices de rejets et de sortie ovales, longueur: 12–16 mm
- parfois avec enveloppe nymphale vide, rejets de sciure



22 Ne pas confondre avec les symptômes suivants

Zeuzère du poirier | *Zeuzera pyrina*

troncs et branches de faible diamètre (jusqu'à 20 cm) d'arbres fruitiers, frênes, chênes, platanes, marronniers, érables, hêtres, etc.



Galeries de forage

- rondes, jusqu'à 1 cm de diamètre et 35 cm de long
- forages d'abord étendus sous l'écorce, puis galerie centrale dans le bois

Sciure

- rejets en petites quantités de sciure fine et d'excréments brun-rouge, pas de gros copeaux

Trous de sortie

- ronds, jusqu'à 12 mm de diamètre, parfois avec enveloppe nymphale vide
- orifices d'entrée des chenilles (6 mm de diamètre) à proximité

Sésie du peuplier | *Sesia apiformis*

base du tronc (jusqu'à environ 1,5 m) et racines superficielles des peupliers, trembles, saules, etc.



Galeries de forage

- rondes, 1 cm de diamètre et environ 10 cm de long, ramifiées voire étendues, avec vermoulure humide
- d'abord peu de forage sous l'écorce, ensuite dans le bois



Sciure

- rejets de sciure mêlée à des excréments



Trous de sortie

- circulaire, environ 8 mm, parfois avec enveloppe nymphale vide



24 Que faire en cas de soupçon d'infestation?

1. Capturez le coléoptère et conservez-le dans un récipient fermé en verre ou en métal (par exemple un pot de confiture).
2. Photographiez-le pour le comparer aux espèces similaires dans ce guide ou sur www.waldschutz.ch/anoplophora.
3. Si vous soupçonnez qu'il s'agit d'une des deux espèces de capricornes asiatiques, leur signalement est obligatoire. Contactez rapidement par téléphone le service phytosanitaire ou forestier de votre canton au numéro figurant sur www.servicephyto.ch (contacts).

Impressum

Éditeur: Institut fédéral de recherches sur la forêt, la neige et le paysage WSL et Service phytosanitaire fédéral (service conjoint de l'OFEV et de l'OFAG).

Auteurs: Beat Wermelinger, Beat Forster, Doris Hölling. **Conseillère OFEV:** Therese Plüss. **Rédaction:** dialog:umwelt, Berne. **Mise en page:** Magma, Berne. **Photographies:** B. Wermelinger (49), M. Maspero (4), D. Hölling (3), B. Forster (1), D. Hagemeyer (1), M. Hochstrasser (1), D. Cheung (1), B. Hrasovec (1).

Commande de la version imprimée et téléchargement au format PDF

OFCL, Diffusion des publications fédérales, CH-3003 Berne

Tél. +41 (0)58 465 50 50; vente.civil@bbl.admin.ch

Numéro de référence: 810.400.105f

www.bafu.admin.ch/ud-1092-f

Cette publication est également disponible en allemand et en italien.

Capricorne asiatique: trou de sortie grandeur nature

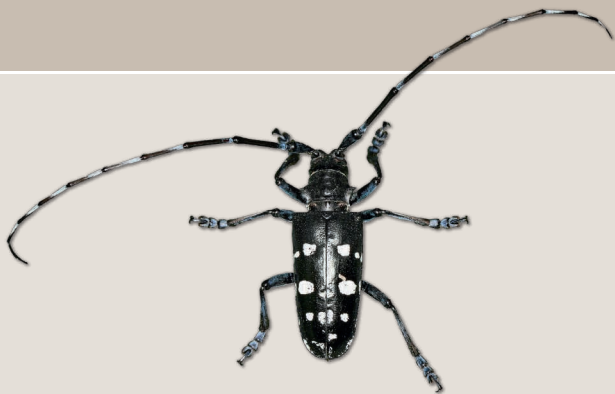


Pour en savoir plus

- Wermelinger, B.; Forster, B.; Hölling, D.; Plüss, T.; Raemy, O.; Klay, A., 2015: Espèces invasives de capricornes provenant d'Asie. Écologie et gestion. 2^e édition révisée. Notice pour le praticien 50: 16 p. Commande et téléchargement sur www.waldschutz.ch/anoplophora
- Service spécialisé «Protection des forêts» de l'Institut fédéral de recherches sur la forêt, la neige et le paysage WSL: www.waldschutz.ch
- Service phytosanitaire fédéral SPF: www.servicephyto.ch et www.bafu.admin.ch/anoplophora



**Capricorne asiatique:
trou de sortie grandeur nature**



**Capricorne asiatique:
coléoptère grandeur nature**