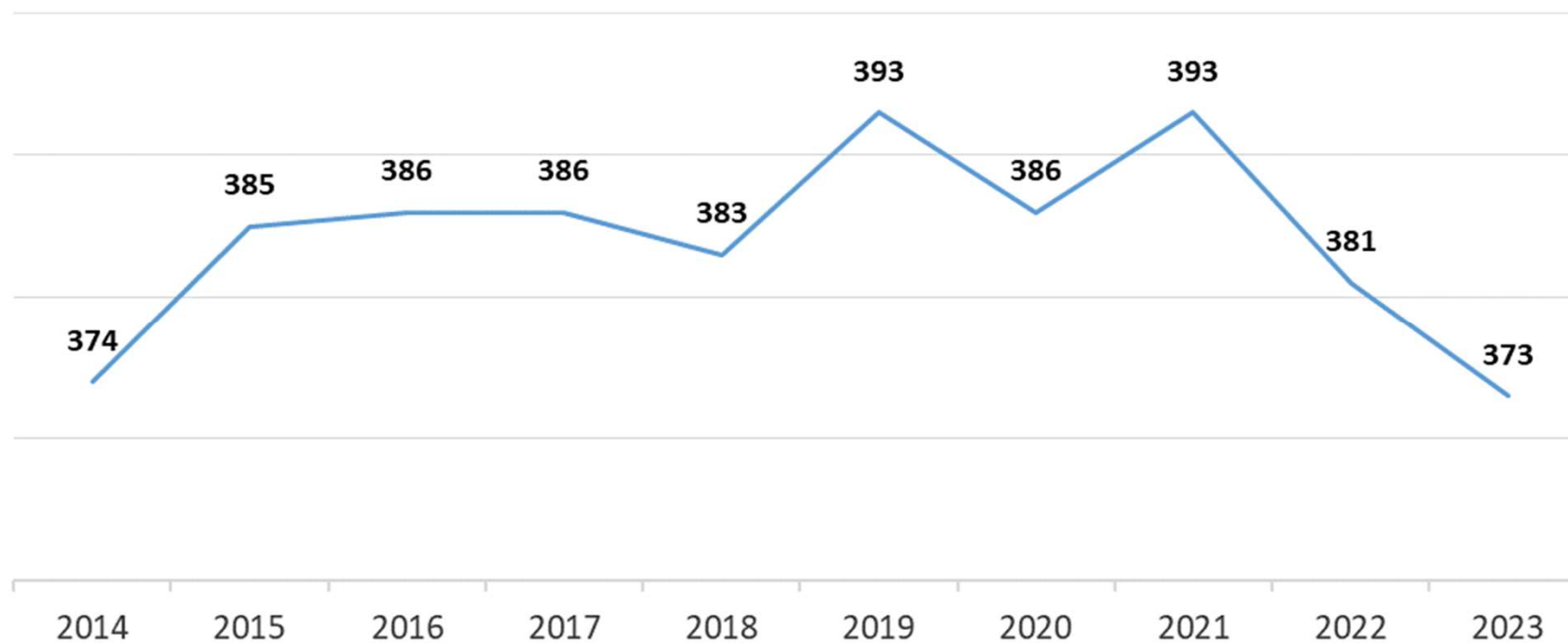




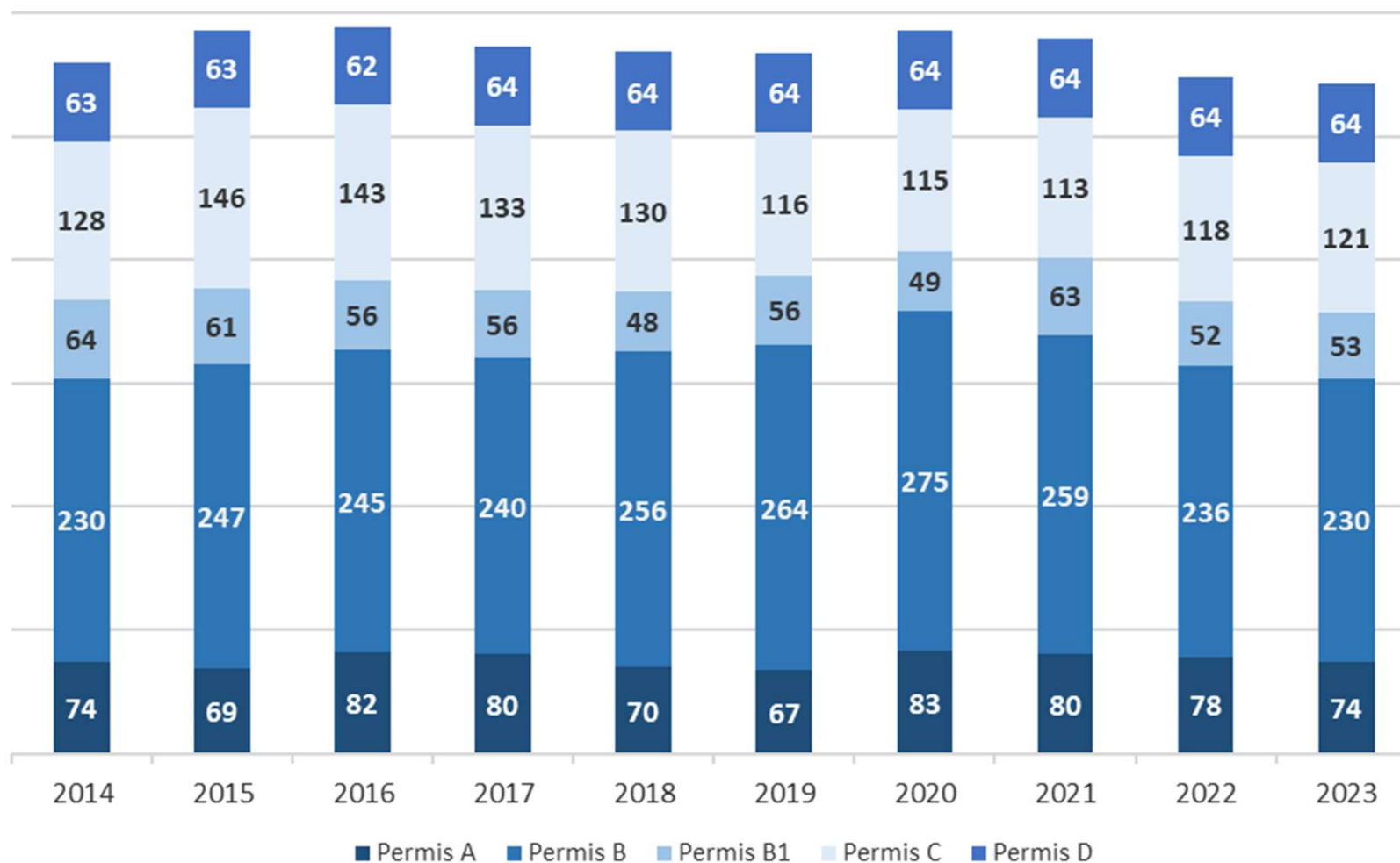
RAPPORT DE L'OFFICE DE L'ENVIRONNEMENT
STATISTIQUE DE LA CHASSE
SAISON 2023

EVOLUTION DU NOMBRE DE DETENTEURS PERMIS GENERAL

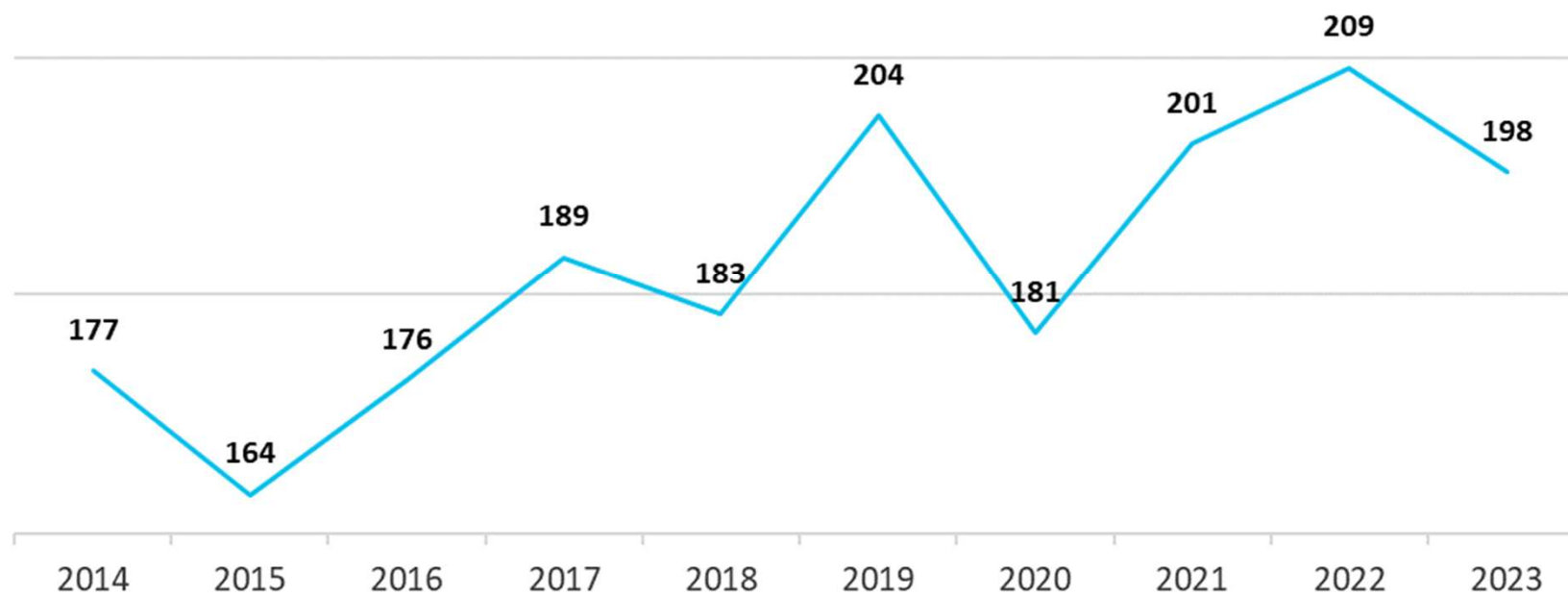
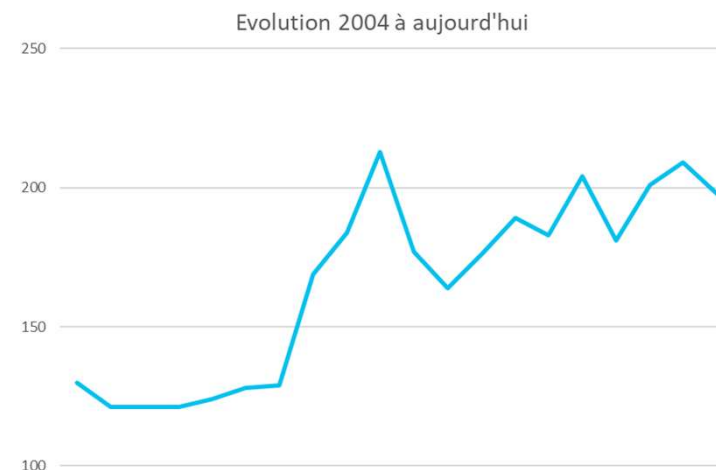
Evolution 2004 à aujourd'hui



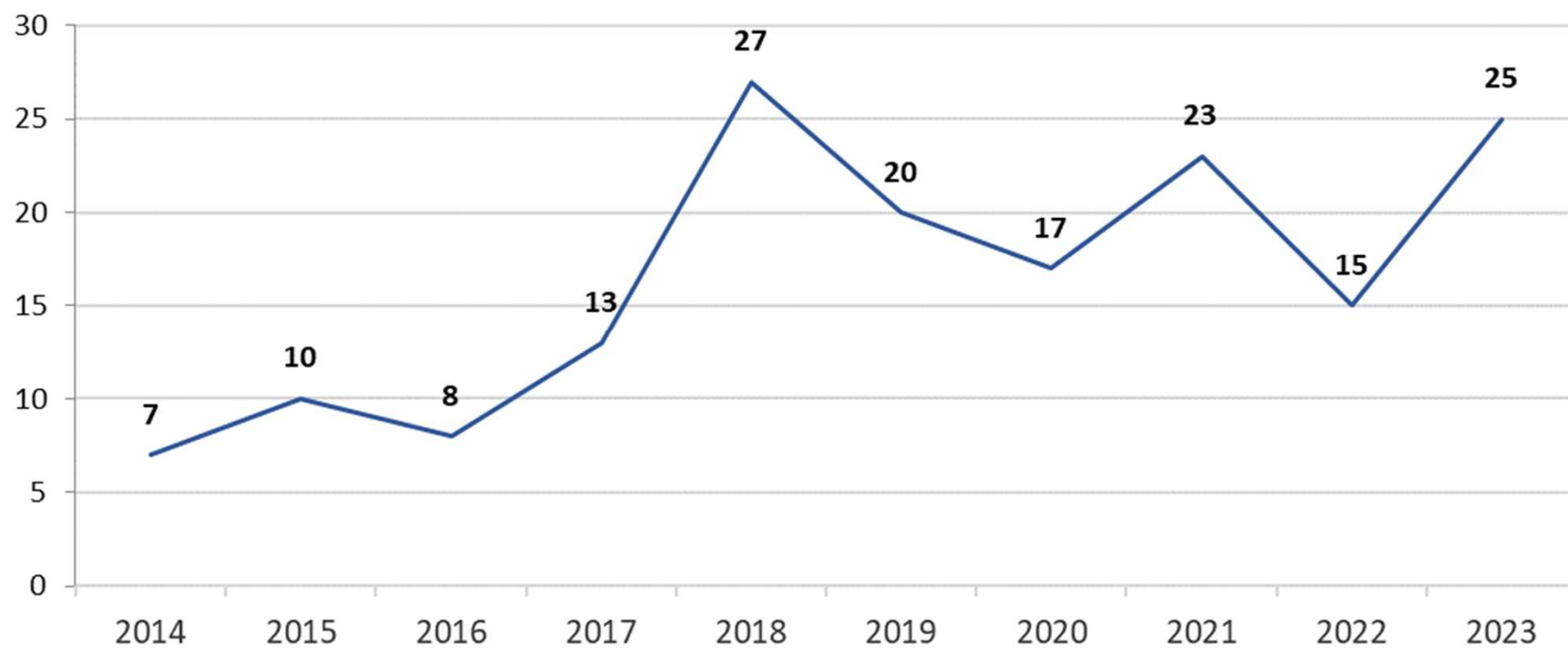
EVOLUTION DU NOMBRE DE PERMIS COMPLEMENTAIRES



EVOLUTION DU NOMBRE DE PERMIS D'INVITES



EVOLUTION DES PERMIS DE CHASSE SANS PORT D'ARME

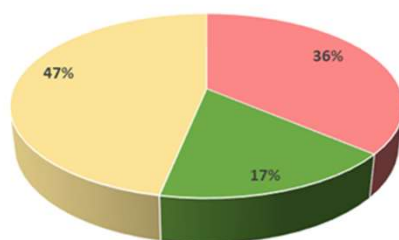




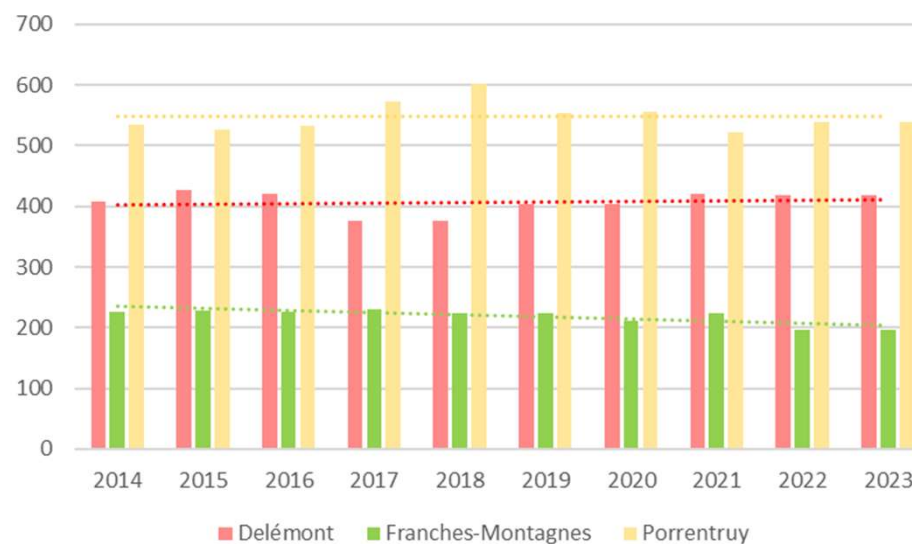
CHASSE AUX CHEVREUILS

ÉVOLUTION DES PRÉLÈVEMENTS

Répartition des prélèvements par district

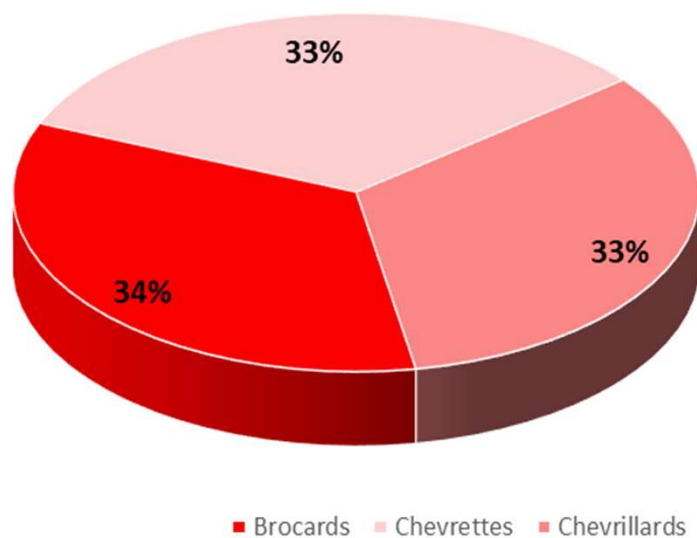


■ Delémont ■ Franches-Montagnes ■ Porrentruy

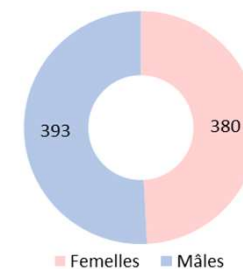


CLASSES DE PRÉLÈVEMENTS

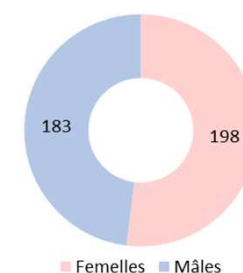
*Prélèvement de 3.2 chevreuils
aux 100 ha boisés*



Sexe-ratio adultes
1 : 0.97

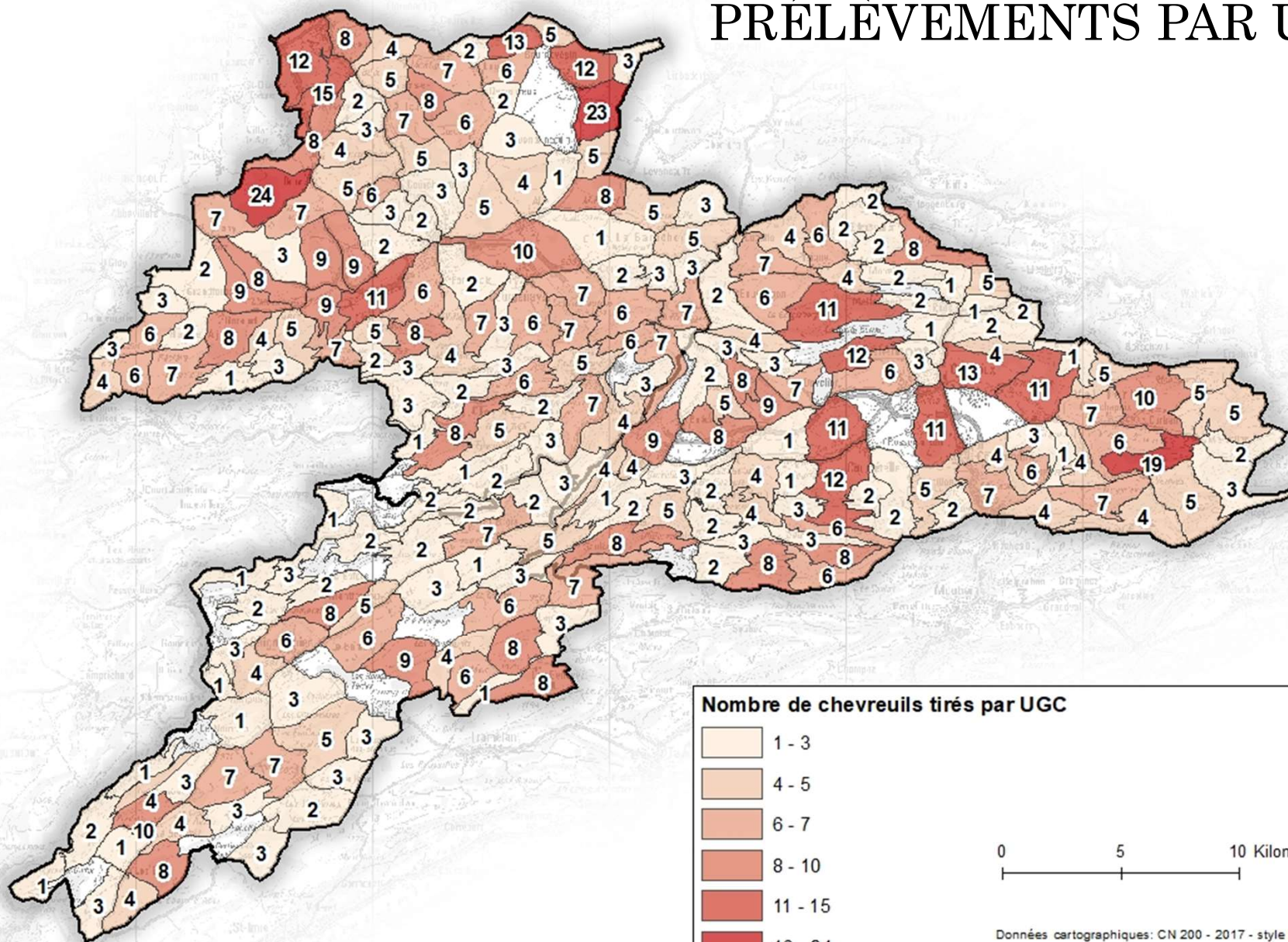


Sexe-ratio chevrillards
1 : 1.08



Districts	Adultes			Chevrillards			Total
	Femelles	Mâles	Total	Femelles	Mâles	Total	
Delémont	138	152	290	62	66	128	418
Franches-Montagnes	63	67	130	37	29	66	196
Porrentruy	179	174	353	99	88	187	540
Total	380	393	773	198	183	381	1154

PRÉLÈVEMENTS PAR UGC

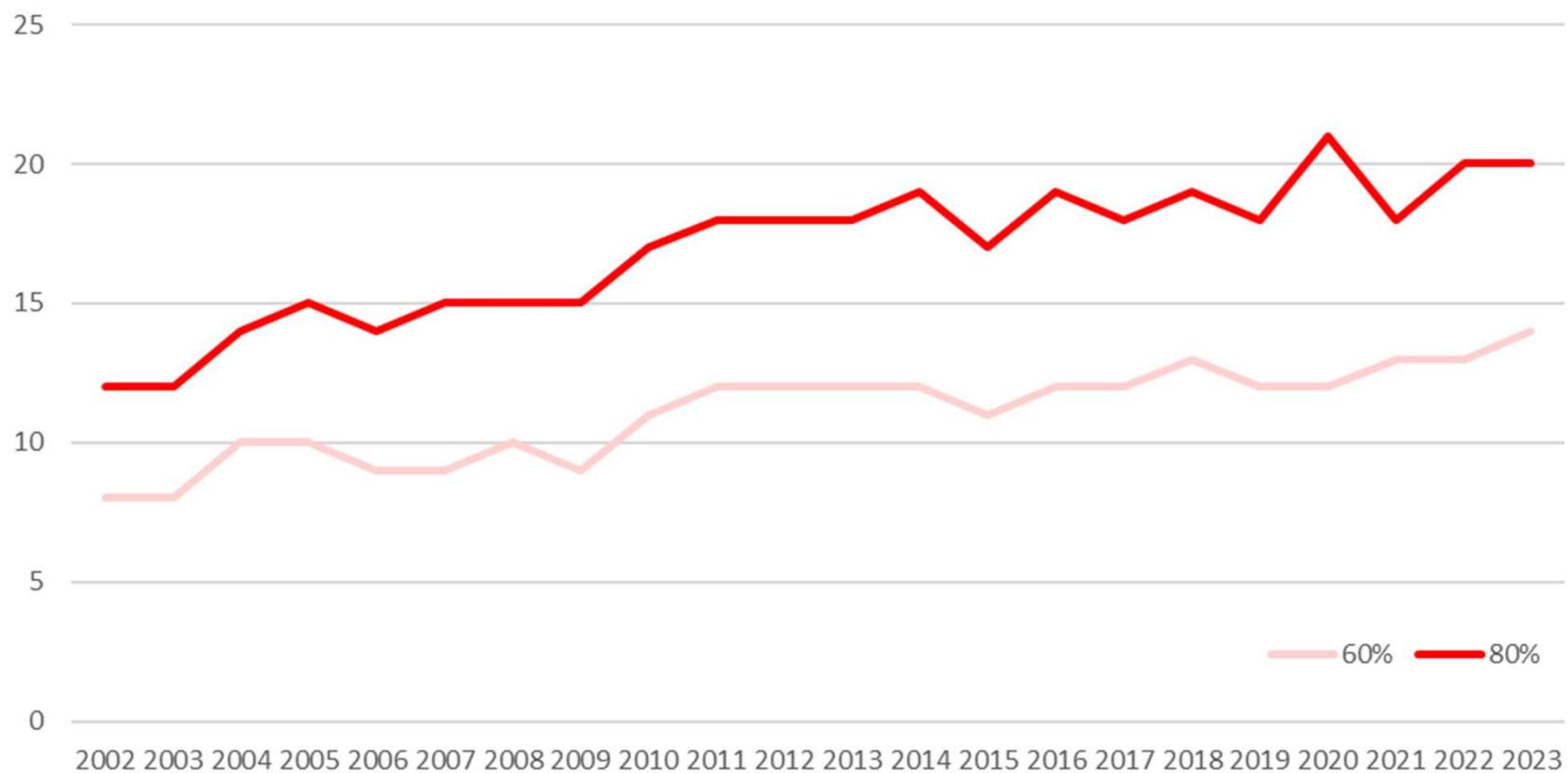


0 5 10 Kilomètres

Données cartographiques: CN 200 - 2017 - style PDC
Source de données géographiques@RCJU 05.01.2024 A.B.

EVOLUTION DE L'EFFORT DE CHASSE POUR ATTEINDRE LE 60 ET 80% DU PLAN DE CHASSE

Accomplissement du plan de chasse

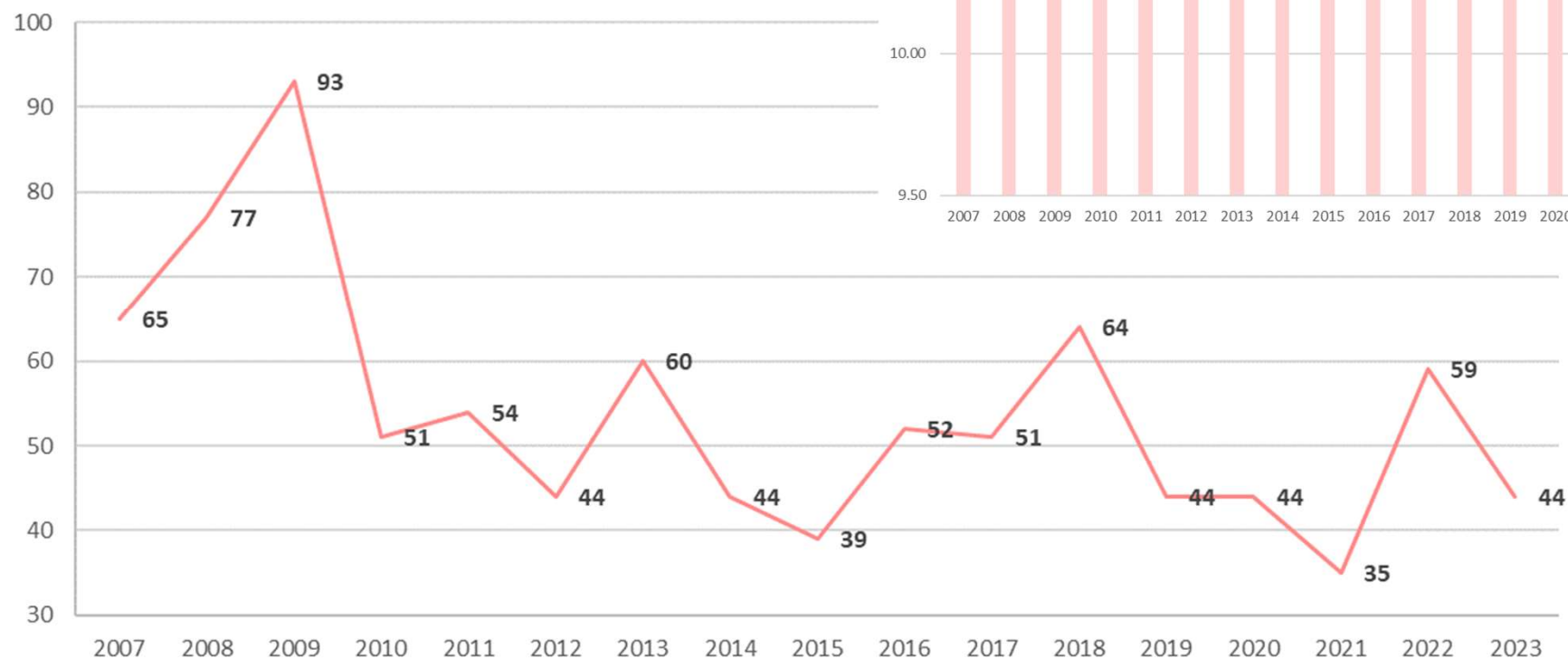


EVOLUTION DU DEVELOPPEMENT DES CHEVRILLARDS

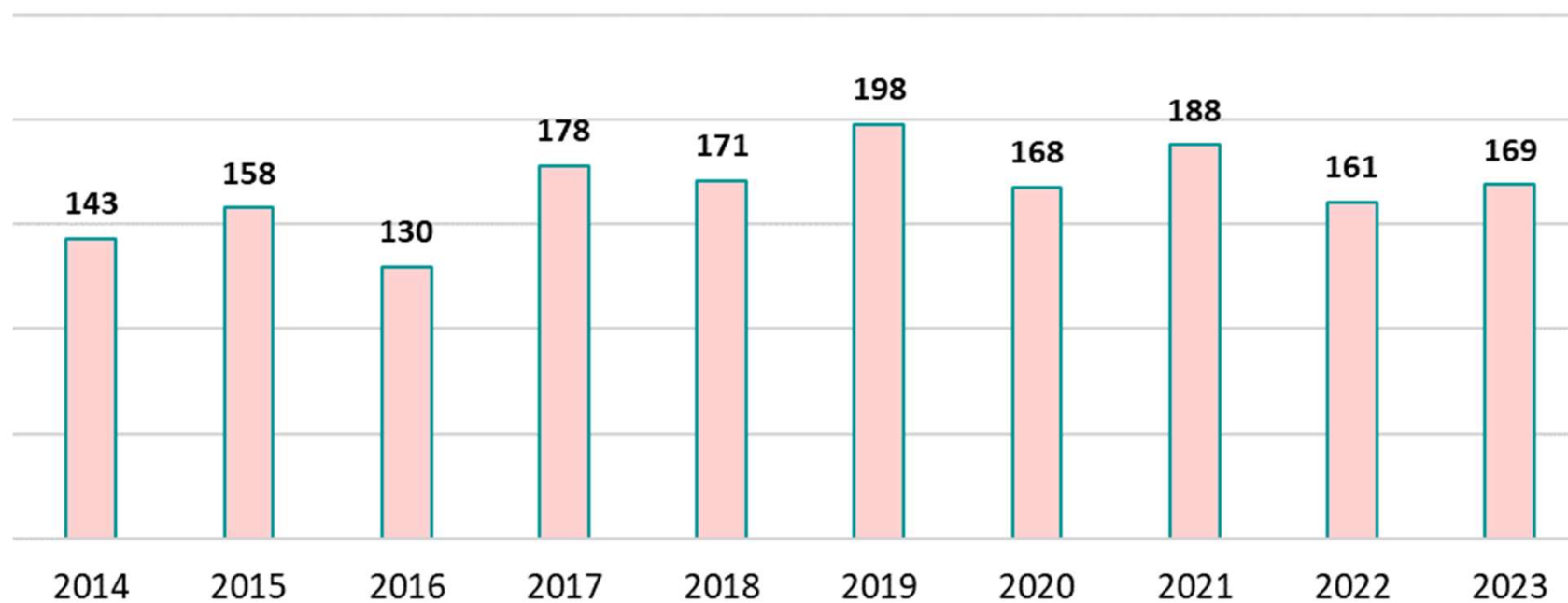
Poids moyen des chevrillards



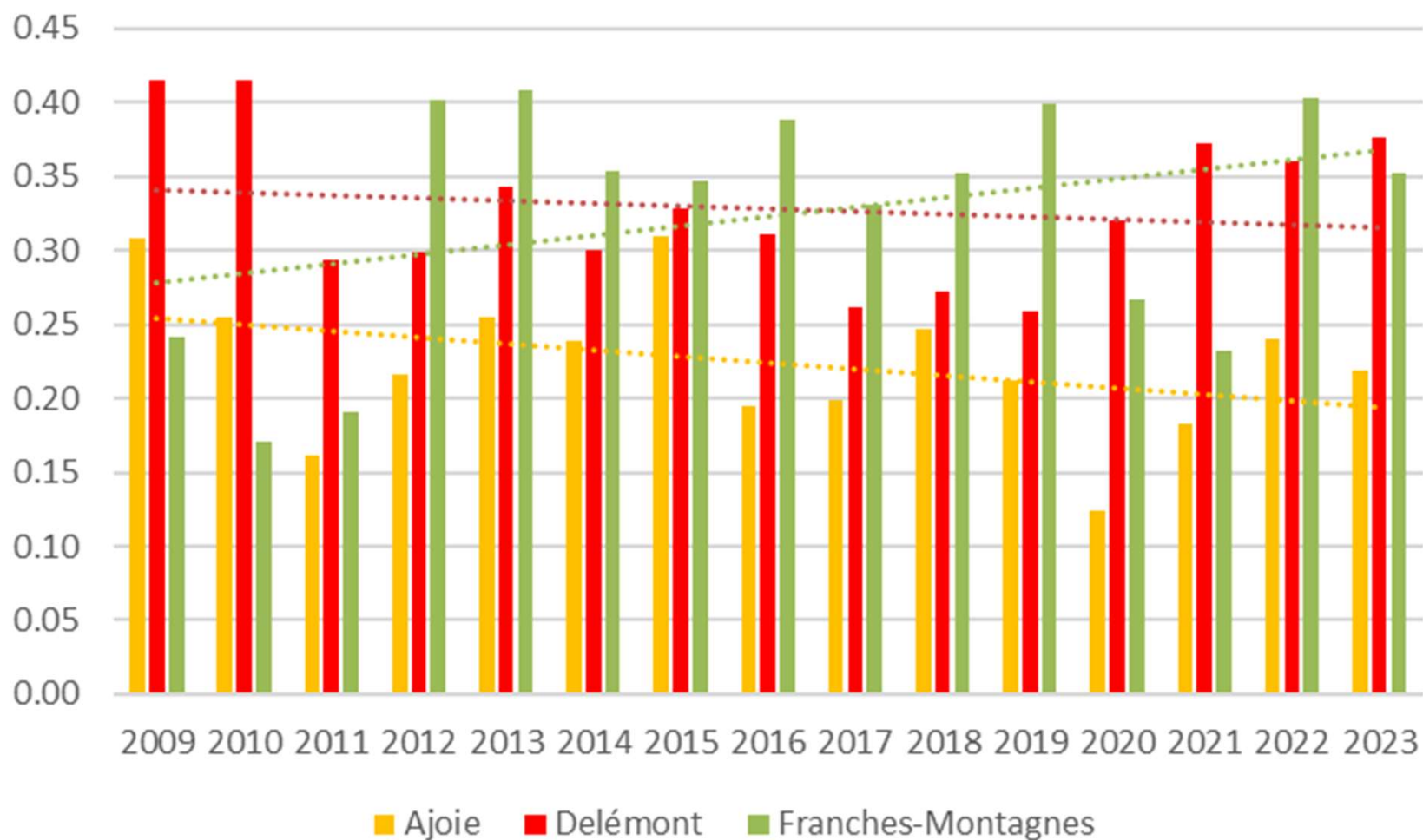
Nombre de chevillards <9kg



EVOLUTION DU NOMBRE DE CHEVREUILS PÉRIS SUR LES ROUTES



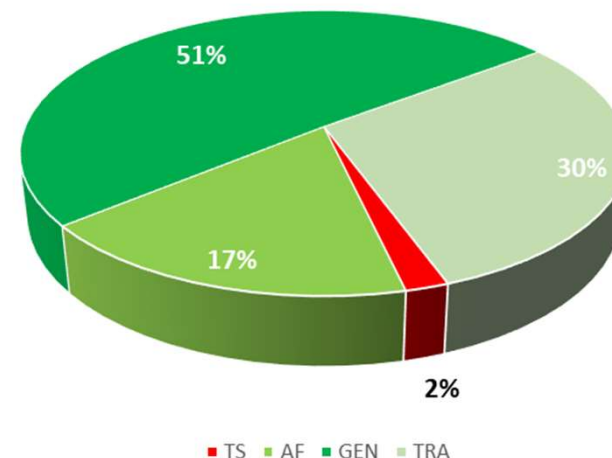
TENDANCE EVOLUTIVE DES INDICES KILOMETRIQUES PEDESTRES ENTRE DISTRICTS



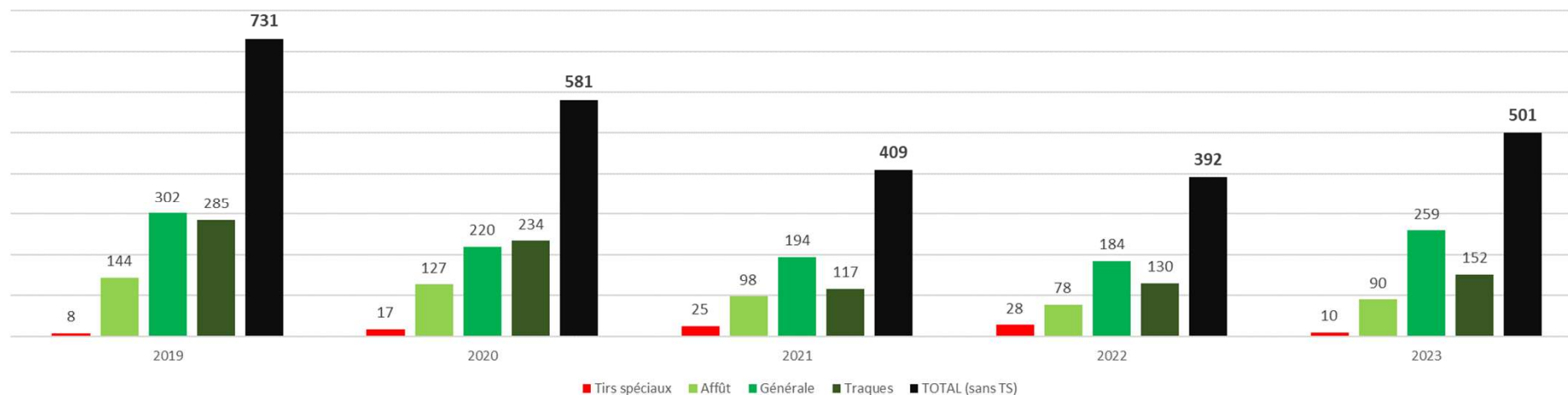


CHASSE AUX SANGLIERS

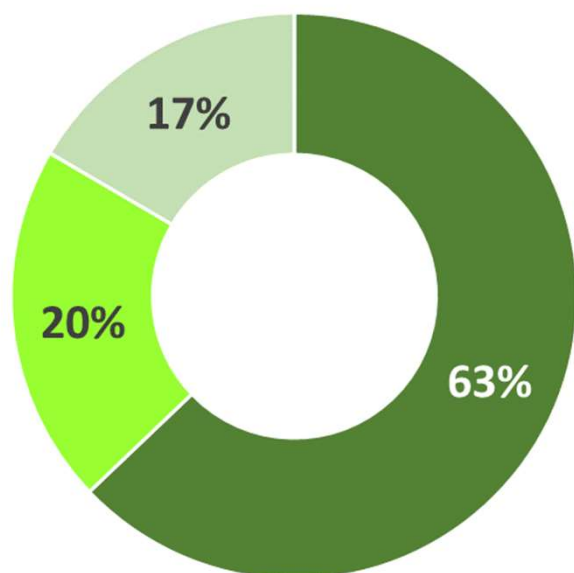
EVOLUTION DES PRÉLÈVEMENTS PAR MODES DE CHASSE



*Prélèvement de 1.4 sangliers
aux 100 ha boisés*

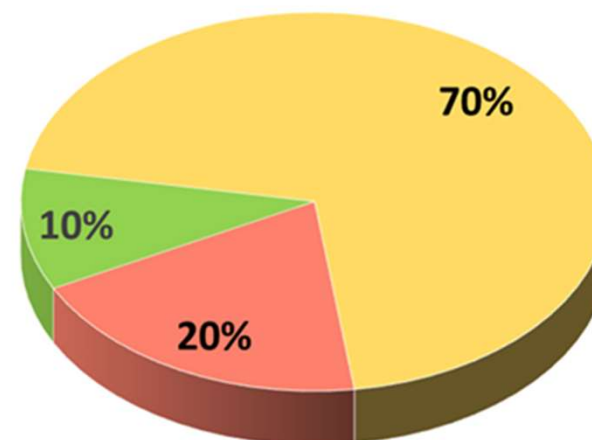


CLASSES DE PRÉLÈVEMENTS



■ Jusqu'à 40 kg ■ De 40.1 à 60 kg ■ Plus de 60 kg

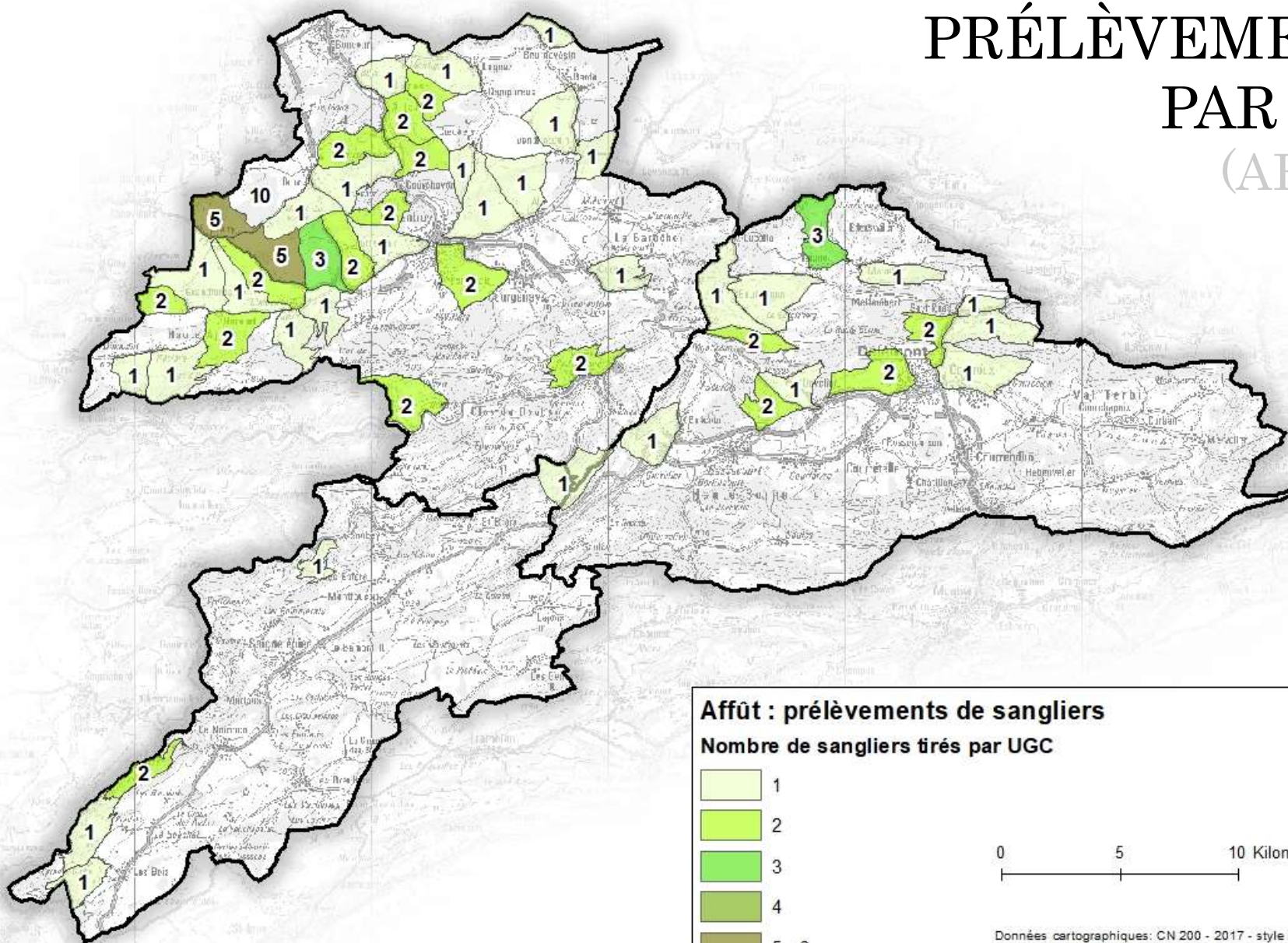
Répartition des prélèvements par district



■ Porrentruy ■ Delémont ■ Franches-Montagnes

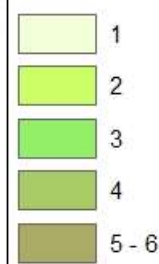
SANGLIERS	Jusqu'à 40 kg			De 40.1 à 60 kg			plus de 60 kg			Total
	Femelles	Mâles	Total	Femelles	Mâles	Total	Femelles	Mâles	Total	
Delémont	34	25	59	11	11	22	2	15	17	98
Franches-Montagnes	12	19	31	10	1	11	3	7	10	52
Porrentruy	117	108	225	45	25	70	16	40	56	351
Total	163	152	315	66	37	103	21	62	83	501

PRÉLÈVEMENTS PAR UGC (AFFÛT)



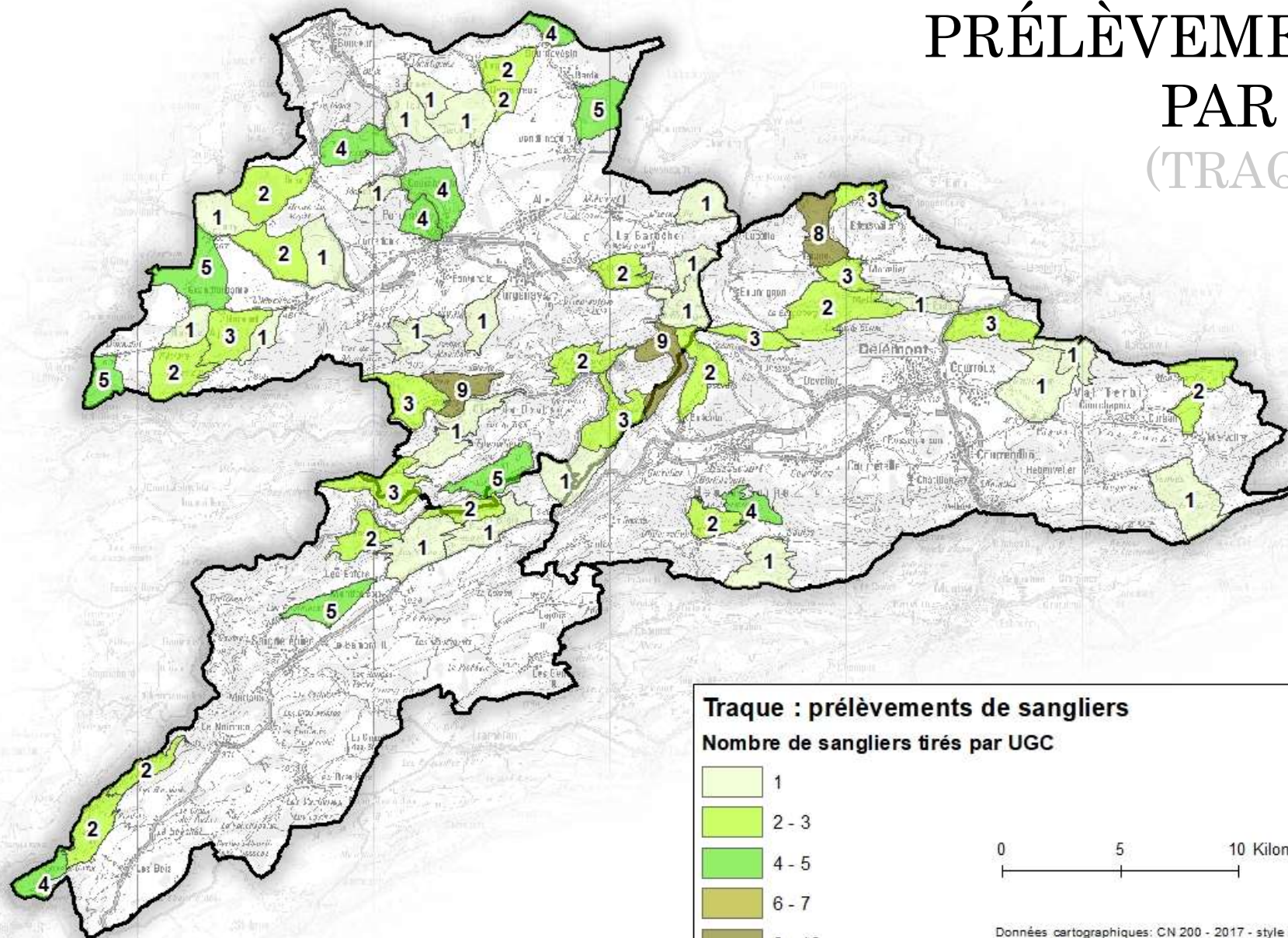
Affût : prélèvements de sangliers

Nombre de sangliers tirés par UGC



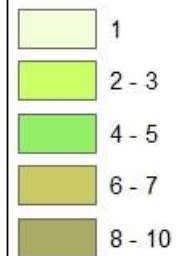
Données cartographiques: CN 200 - 2017 - style PDC
Source de données géographiques@RCJU 06.03.2024 A.B.

PRÉLÈVEMENTS PAR UGC (TRAQUES)



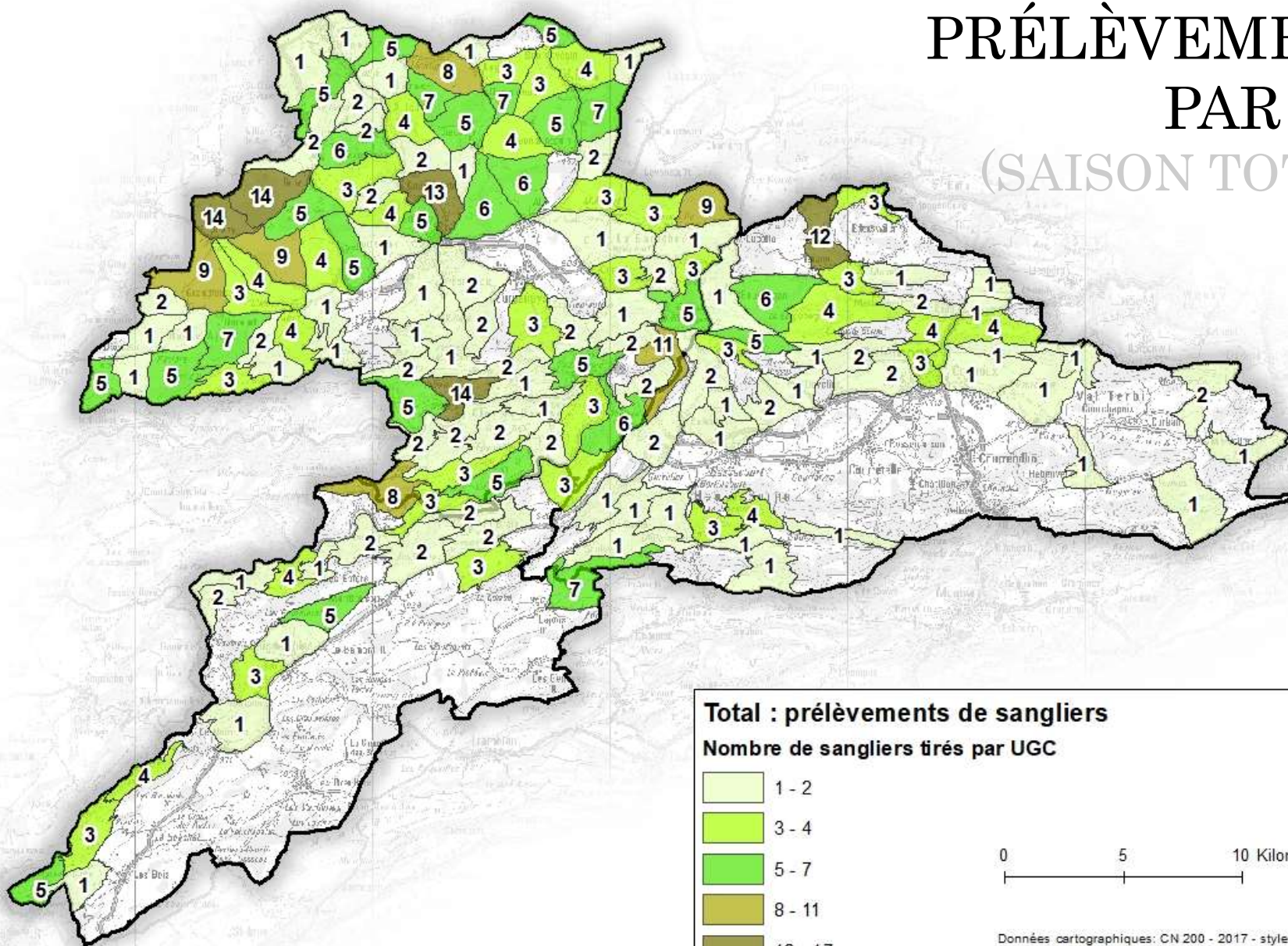
Traque : prélèvements de sangliers

Nombre de sangliers tirés par UGC



Données cartographiques: CN 200 - 2017 - style PDC
Source de données géographiques@RCJU 07.03.2024 A.B.

PRÉLÈVEMENTS PAR UGC (SAISON TOTALE)



Total : prélèvements de sangliers

Nombre de sangliers tirés par UGC

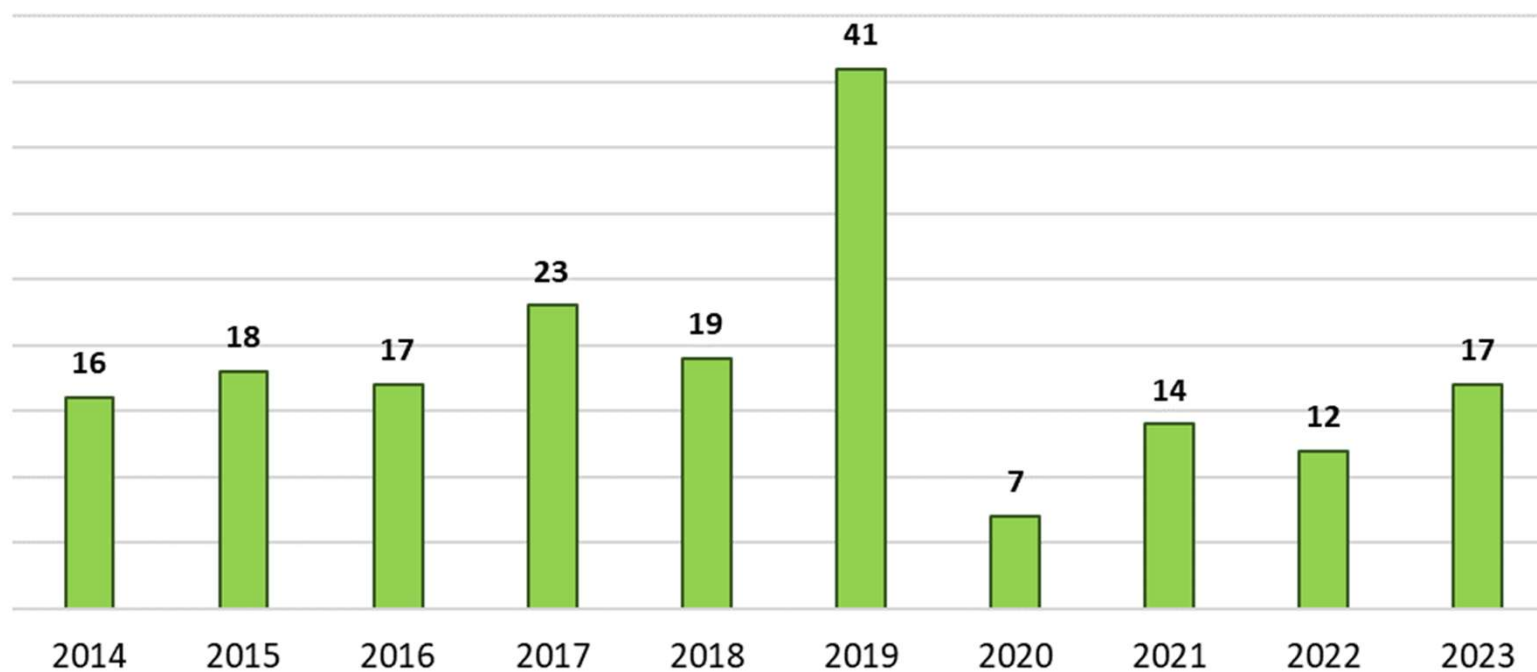
- 1 - 2
- 3 - 4
- 5 - 7
- 8 - 11
- 12 - 17



0 5 10 Kilomètres

Données cartographiques: CN 200 - 2017 - style PDC
Source de données géographiques@RCJU 07.03.2024 A.B.

EVOLUTION DU NOMBRE DE SANGLIERS PÉRIS SUR LES ROUTES

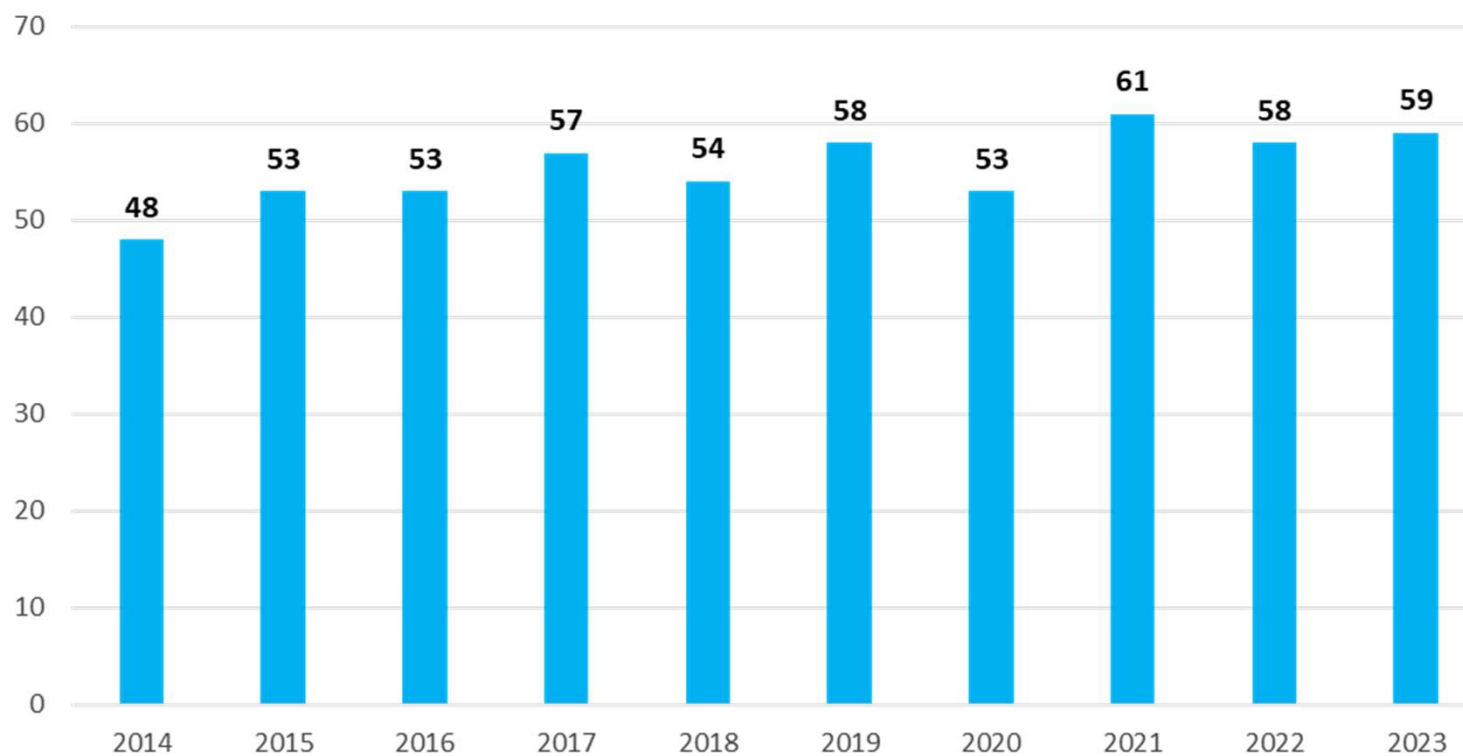
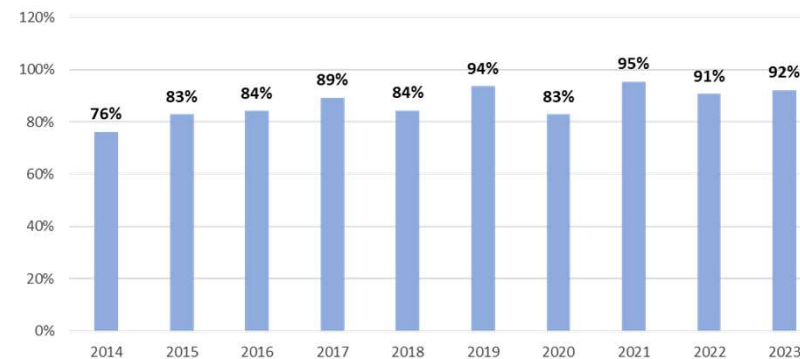




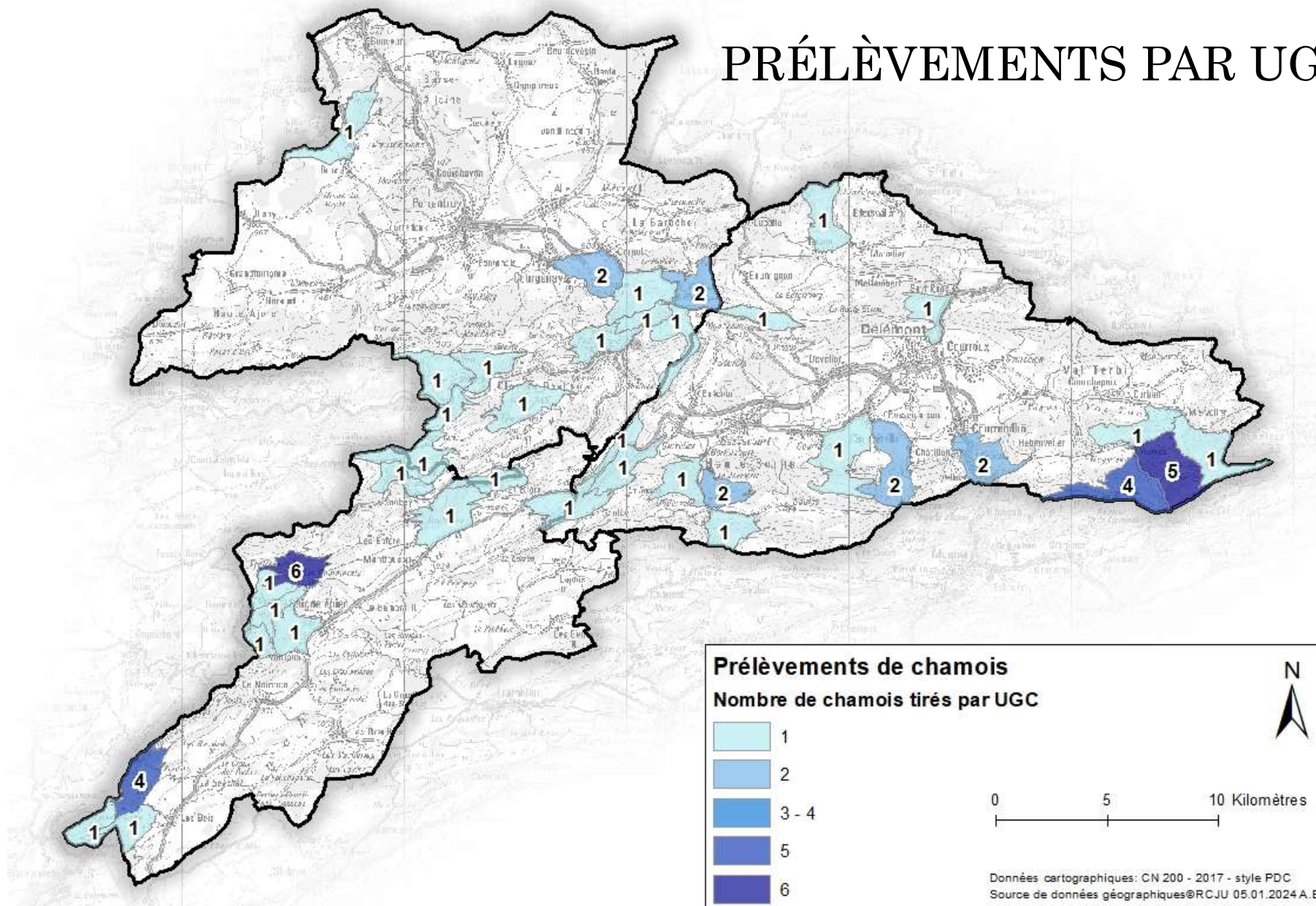
CHASSE AUX CHAMOIS

EVOLUTION DES PRÉLÈVEMENTS

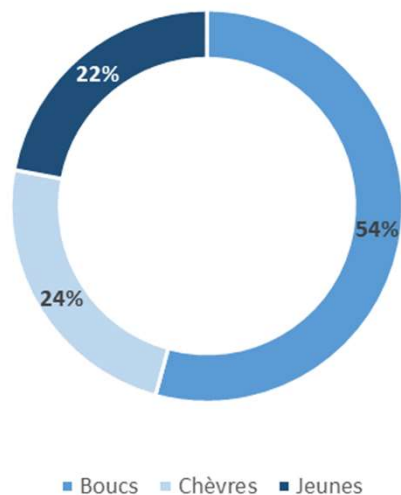
Accomplissement du plan de chasse



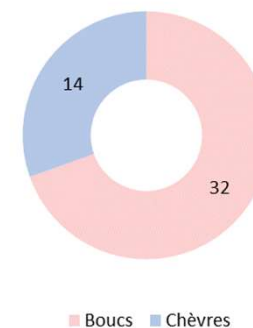
PRÉLÈVEMENTS PAR UGC



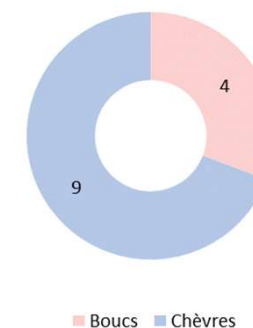
CLASSES DE PRÉLÈVEMENTS



Sexe-ratio adultes



Sexe-ratio jeunes

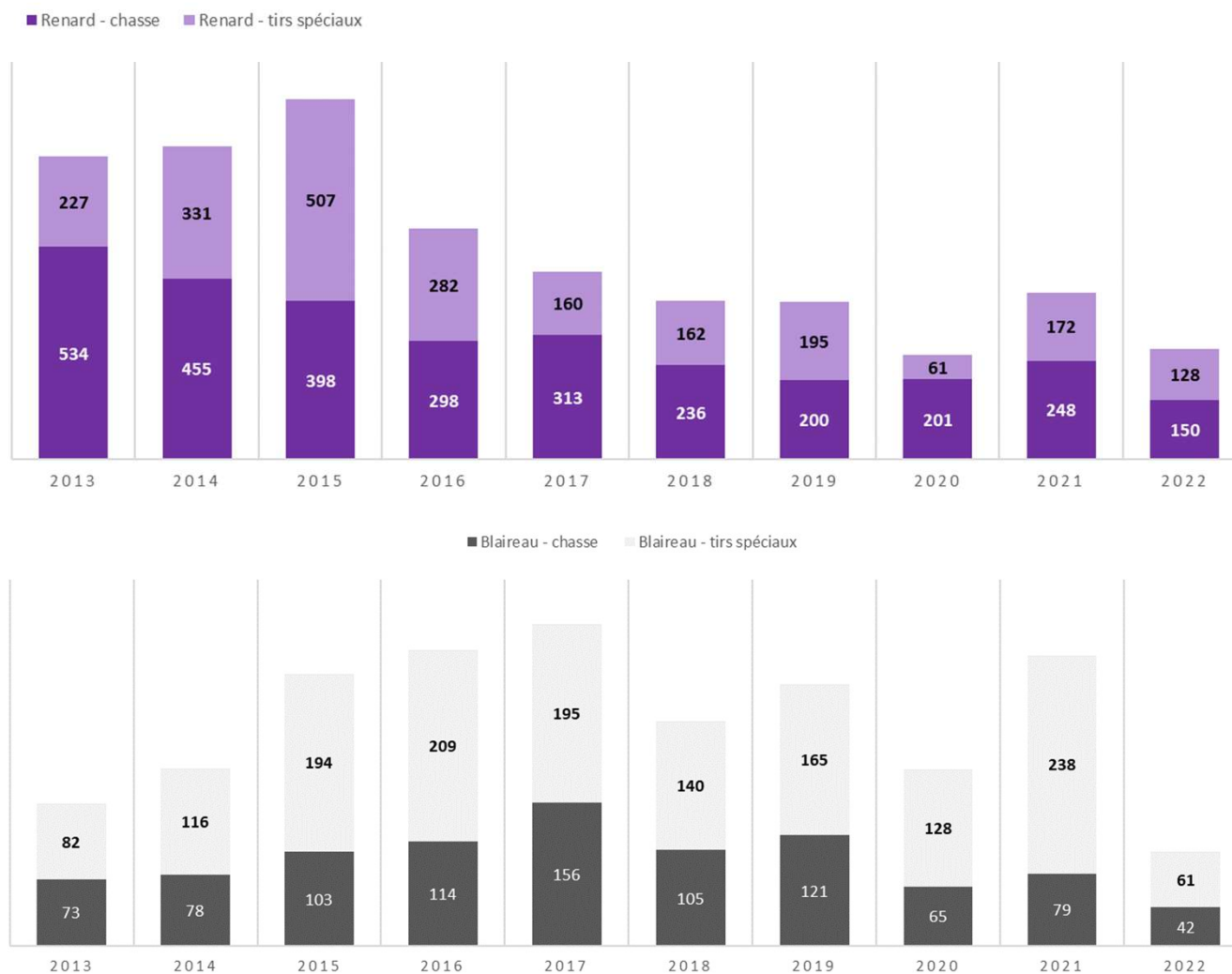


CHAMOIS	Adultes			Jeunes			Total
	Femelles	Mâles	Total	Femelles	Mâles	Total	
Delémont	7	13	20	4	1	5	25
Franches-Montagnes	4	10	14	3	3	6	20
Porrentruy	3	9	12	2	0	2	14
Total	14	32	46	9	4	13	59



CHASSE AUX CARNASSIERS

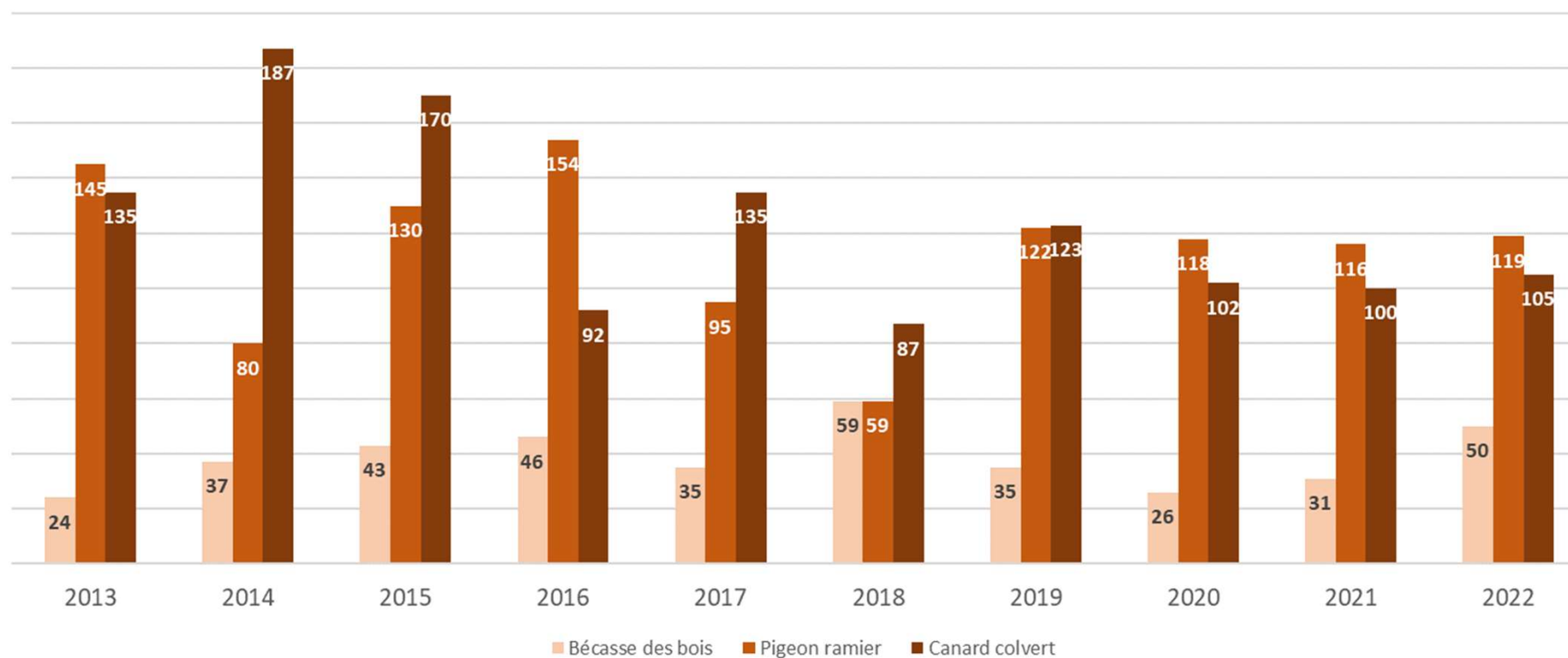
EVOLUTION DES PRÉLÈVEMENTS RENARDS ET BLAIREAUX





CHASSE DU GIBIER A PLUMES

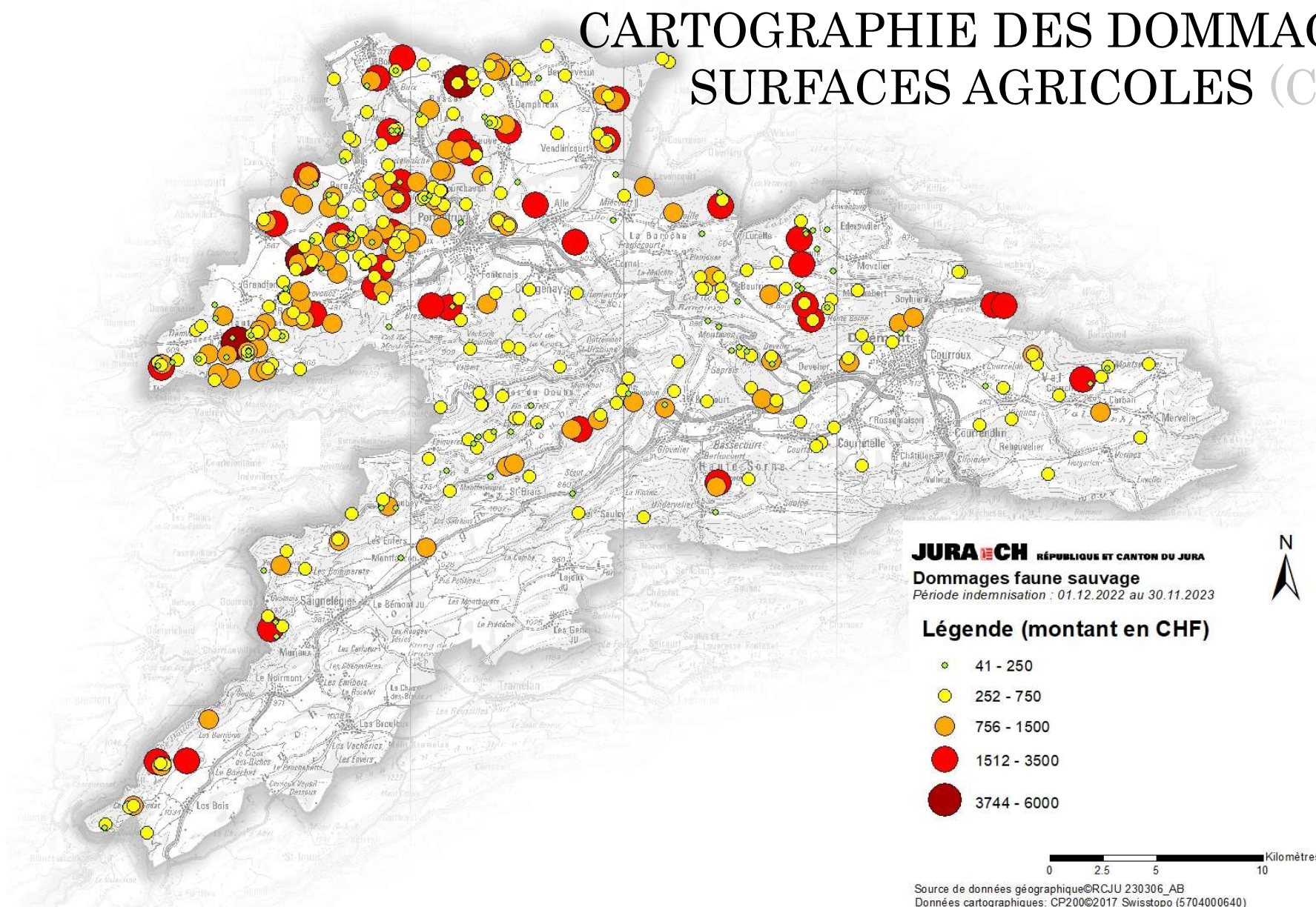
EVOLUTION DES PRÉLÈVEMENTS AVIFAUNE



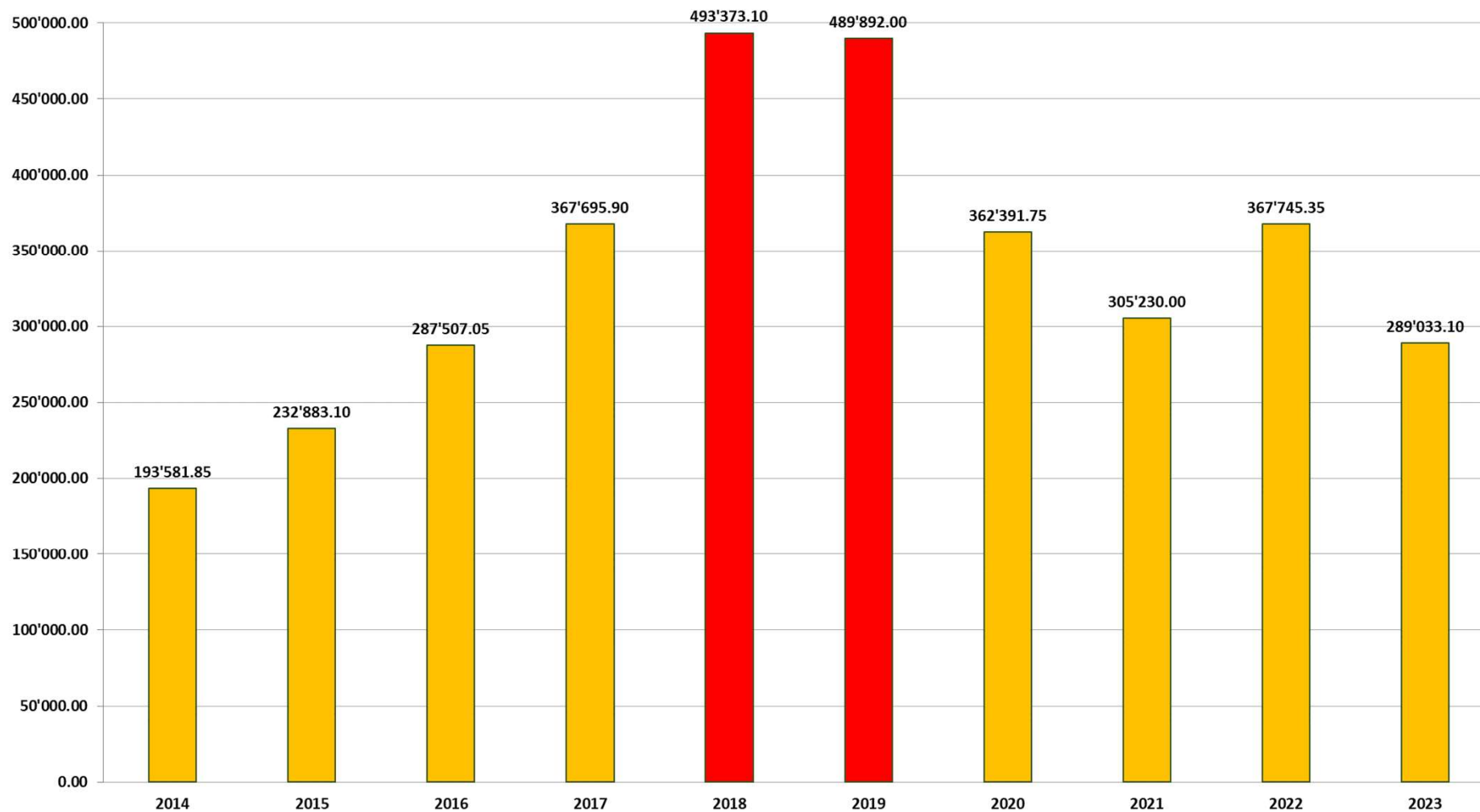
DOMMAGES CAUSES PAR LA FAUNE SAUVAGE



CARTOGRAPHIE DES DOMMAGES SURFACES AGRICOLES (CHF)



EVOLUTION DES DOMMAGES AUX SURFACES AGRICOLES (CHF)

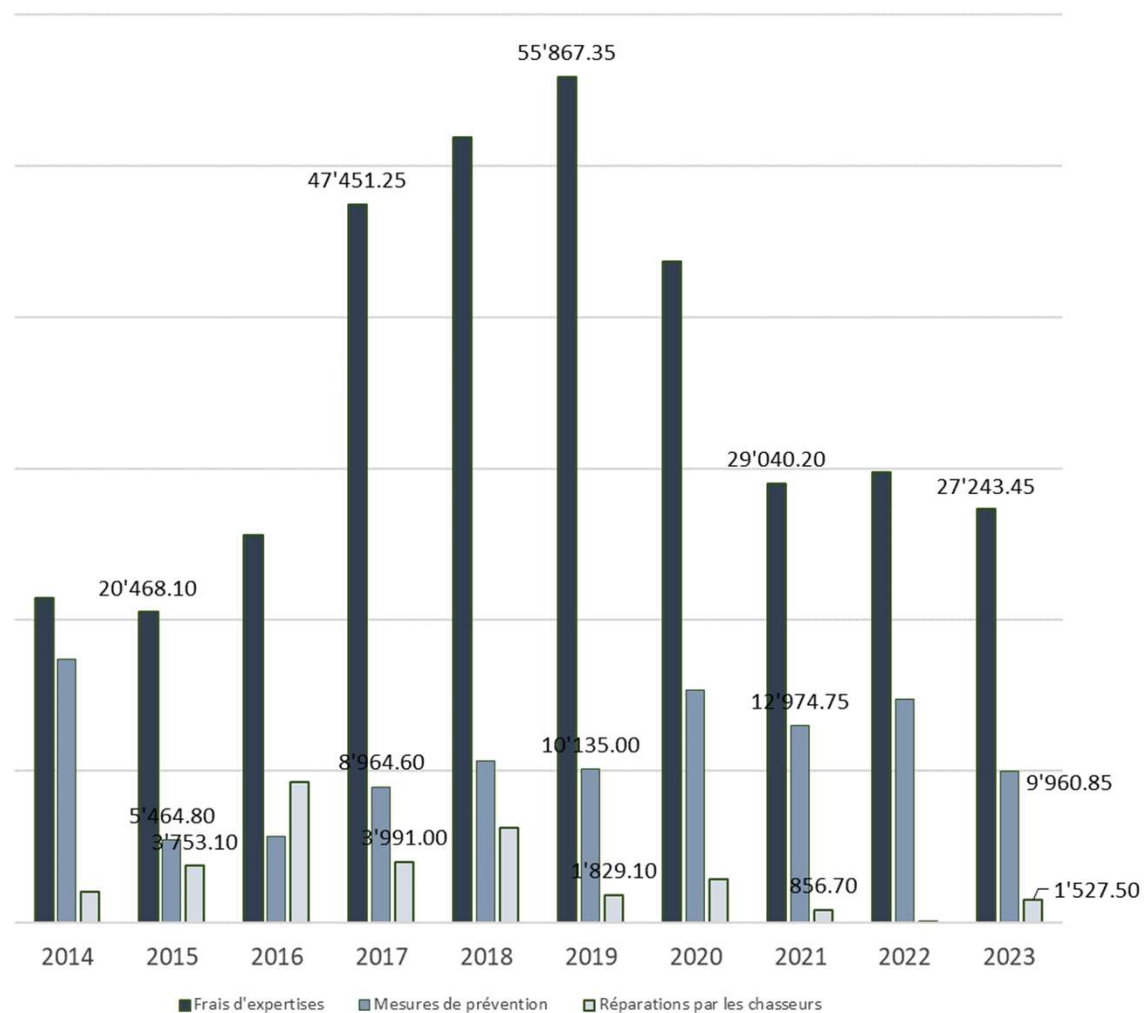


REPARTITION DES DOMMAGES PAR TYPE DE CULTURES ET HERBAGES (CHF)

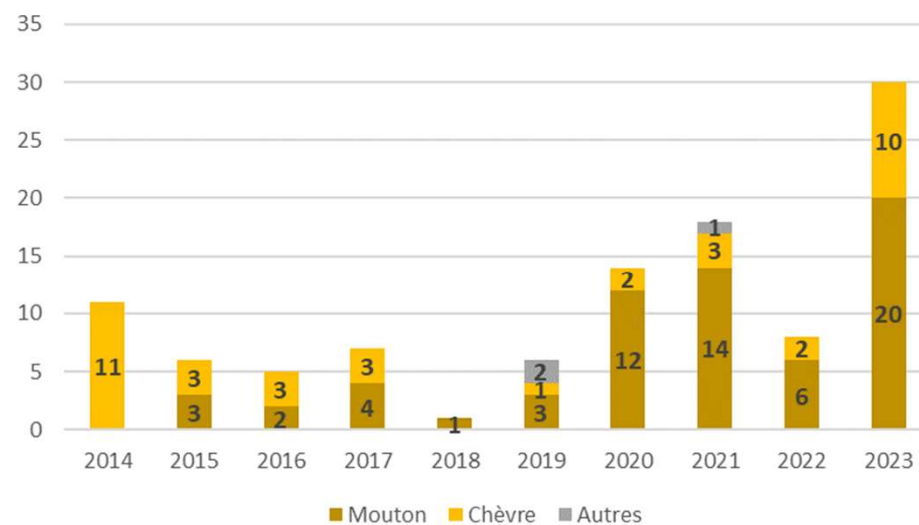
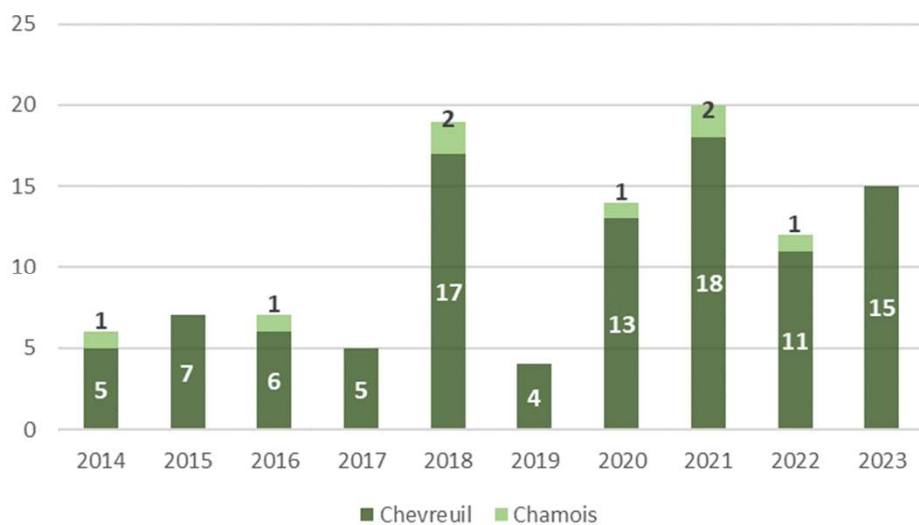
Districts	Maïs	Blé	Autres céréales	Prairie Pâturage	Colza, pdt, pois, féverole, sarrasin	TOTAL	
Delémont	19'307.10	5'469.85	2'373.00	26'667.55	0.00	53'817.50	18.6%
Franches-Montagnes	941.50	1'540.00	1'225.60	21'868.70	608.80	26'184.60	9.1%
Porrentruy	66'757.00	17'693.00	3'412.40	112'921.95	8'246.65	209'031.00	72.3%
TOTAL	87'005.60	24'702.85	7'011.00	161'458.20	8'855.45	289'033.10	100.0%

55.9%

EVOLUTION DES FRAIS COMPLEMENTAIRES (CHF)



EVOLUTION DES DOMMAGES LIES AUX GRANDS PREDATEURS



SITUATION DU CERF ELAPHE DANS LE CANTON DU JURA

ETAT DE LA POPULATION EN 2023 ET

PREVISIONS D' EVOLUTION

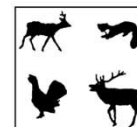
Février 2024/v3

Dr Michel Blant,
Faunistique Zoologie Paysage Sàrl
Neuchâtel

En collaboration avec :
LE FOYARD Sàrl
La Chaux-de-Fonds



LE FOYARD
ETUDES EN ENVIRONNEMENT



Faune concept

Communauté d'étude de la faune sauvage - Wildtierforschungsgemeinschaft

DROSERA SA, CP 49 1890 St-Maurice / Sion / Bex, Tél 024 / 485 15 75, e-mail : chablae@drosera-vs.ch

Dr M. Blant, FZP Sàrl, Grate-Sensle 20, 2000 Neuchâtel, Tél 079 / 228 11 85, e-mail : mblant@vz.ch

Maddalena e Associati Sàrl, 8672 Gordola, Tél 091 / 753 27 09, e-mail : maddalena@clonico.com

J.P. Müller-Science & Comm. GmbH, 7000 Chur, Tél 081 / 252 09 80, e-mail : juerg.paul@jp-mueller.ch

SWILD, Wuhstrasse 12, 8003 Zürich, Tél 044 / 450 88 10, e-mail : inbox@swild.ch



OBJECTIFS

- Documenter l'état de la population en 2023
- Etablir un pronostic d'évolution de la population sur 10 ans
- Proposer un mode de gestion adapté (monitoring et chasse)



CANTON DU JURA / ENV

- SITUATION DU CERF ELAPHE
DANS LE CANTON DU JURA -

Données 2014-2018

Légende

Données naturalistes

- ▲ Faon
- ▲ Daguet (mâle sub.)
- Biche adulte
- Cerf adulte
- Donnée cerf, sans indication complémentaire

Données cantonales

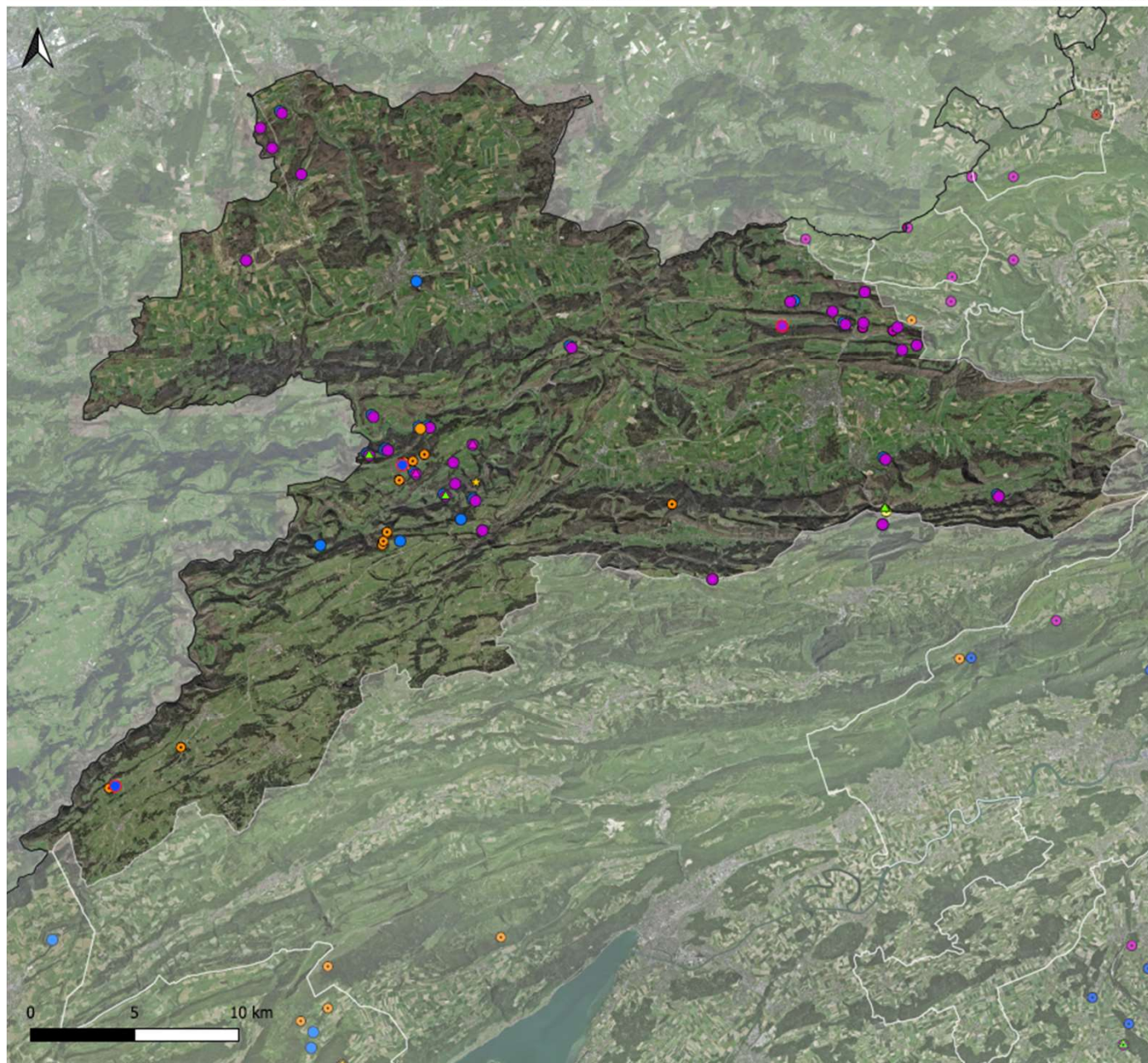
- ▲ Faon
- ▲ Bichette (fem. sub.)
- ▲ Daguet (mâle sub.)
- Biche adulte
- Cerf adulte
- Donnée cerf, sans indication complémentaire
- ☆ Indice (empreinte, fumée, écorçage)

Données Info fauna

- ▲ Faon
- ▲ Subadulte, sexe indéterminé
- Femelle
- Mâle
- Adulte, sexe indéterminé
- Donnée cerf, sans indication complémentaire

Date: 11.12.2023
Dessinatrice: Bettina Erne
Faunistique Zoologie Paysage Sàrl

Fond de plan: SWISSIMAGE
Echelle: 1:180'000
Format: A3



CANTON DU JURA / ENV

- SITUATION DU CERF ELAPHE
DANS LE CANTON DU JURA -

Données 2019-2023

Légende

Données naturalistes

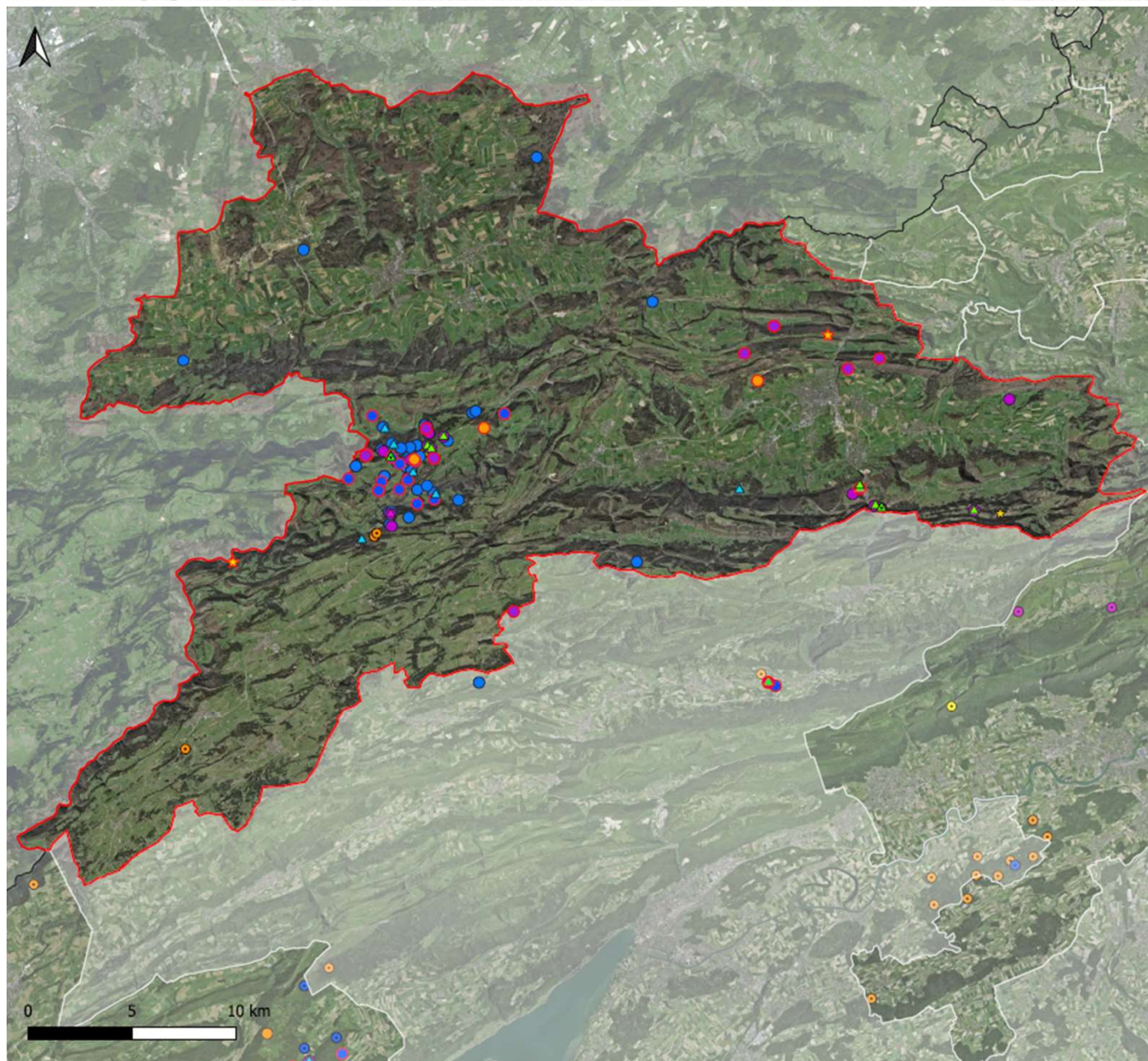
- ▲ Faon
- ▲ Daguét (mâle sub.)
- Biche adulte
- Cerf adulte
- Donnée cerf, sans indication complémentaire

Données cantonales

- ▲ Faon
- ▲ Bichette (fem. sub.)
- ▲ Daguét (mâle sub.)
- Biche adulte
- Cerf adulte
- Donnée cerf, sans indication complémentaire
- ★ Indice (empreinte, fumée, écorçage)

Données Info fauna

- ▲ Faon
- ▲ Subadulte, sexe indéterminé
- Femelle
- Mâle
- Adulte, sexe indéterminé
- Donnée cerf, sans indication complémentaire

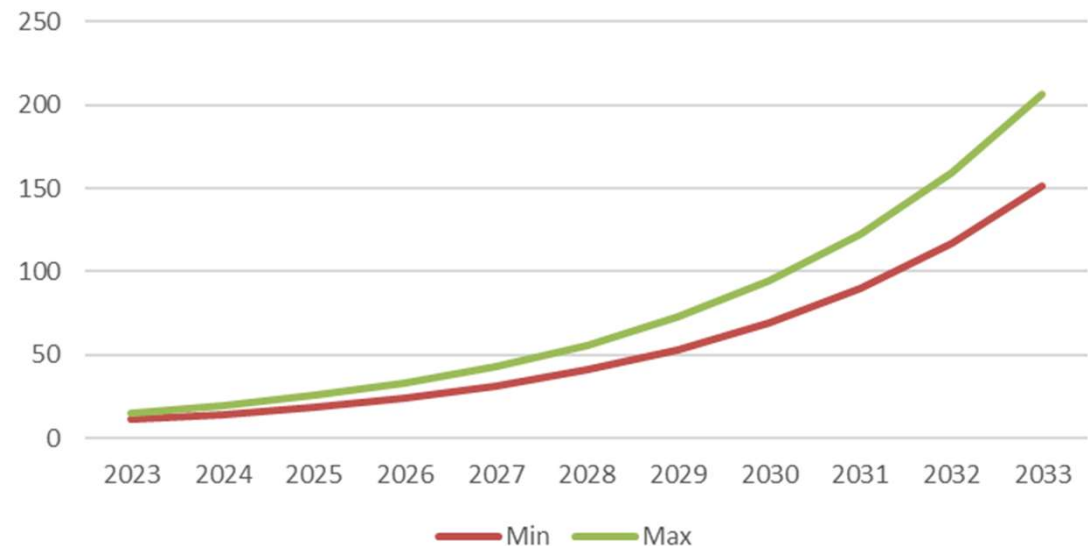


Date: 03.03.2024
Dessinatrice: Bettina Erne
Faunistique Zoologie Paysage Sàrl

Fond de plan: SWISSIMAGE
Echelle: 1:180'000
Format: A3

PRONOSTIC D'ÉVOLUTION DE LA POPULATION

- Dominance des mâles (migration naturelle récente)
- Sexe ratio 3 : 1
- Moins de 15% des observations sont des faons ou subadultes
- Population noyau pour RCJU - Clos du Doubs
- Considération d'une croissance linéaire de 30%
- Durée de 10 ans sans chasse



INFLUENCE DE L' EMIGRATION

- Pression de chasse des territoires voisins
- Rétablissement des corridors faunistiques
- Braconnage

MODE DE GESTION

- Suivi progressif (écoutes du brâme, maillage pièges-photo ENV, indices kilométriques nocturnes, placettes forestières, etc.)
- Marquages à l' aide de collier GPS
- Population 150 indiv. plan de chasse de 15 individus horizon 2030
- Tirs ciblant les jeunes mâles (daguet)

Suhr/Gränichen

Erste Tiere haben die Wildtierbrücke überquert

Die rund 13,9 Millionen Franken teure Tierbrücke über die Autobahn zwischen Suhr und Gränichen ist seit letztem Sommer fertig gebaut. Nun kommt langsam tierische Bewegung über die Brücke.

Die Wildtierbrücke «Rynerel» über die A1 zwischen Suhr und Gränichen ist ein Vorzeigeprojekt. Sie ist von zentraler Bedeutung zur Sanierung einer der wichtigsten Wildtierkorridore im Land, der einst Schwarzwald und Alpen miteinander verbinden soll. Sie ist auch die erste Tierbrücke in der Schweiz, die mit Bogenträgern aus Holz gebaut wurde. Die Bauarbeiten am Überführungsbauwerk wurden im September 2020 nach knapp achtmontatiger Bauzeit fertiggestellt. Die Fertigstellungsarbeiten inklusive Begrünung dauerten bis im Juni 2021.

«Wir haben vor und auf der Brücke ers-

Die Wildtierbrücke über die Autobahn A1 zwischen Suhr und Gränichen wird bereits von einigen Tierarten genutzt. Weitere werden noch kommen, sobald weitere Verbindungen im ganzen Wildtierkorridor erstellt sind.



MERCI DE VOTRE ATTENTION

Remerciements pour les crédits photographiques à :
P. Boillat, R. Choulat, T. Marchand, Fondation KORA

