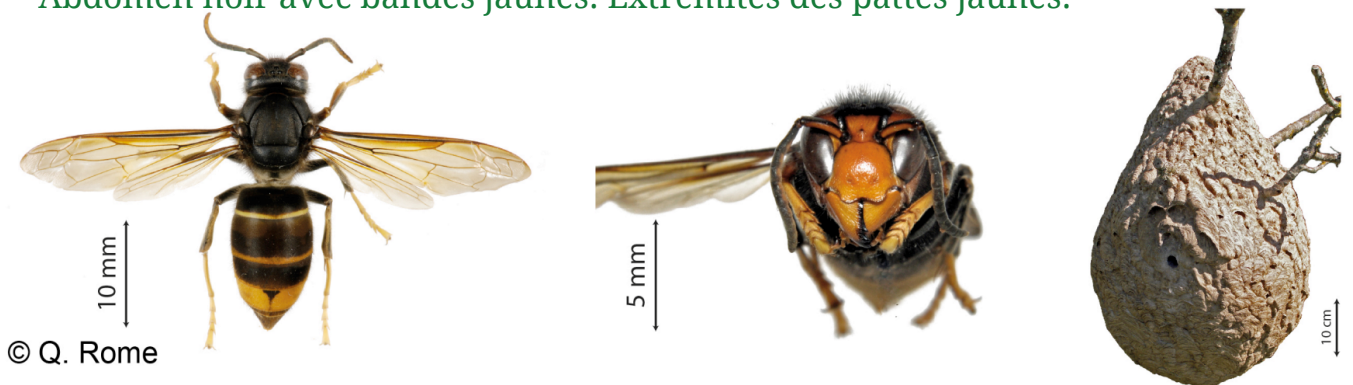


FRELON ASIATIQUE

Que faire en cas d'observation ?

01 Reconnaître ce frelon

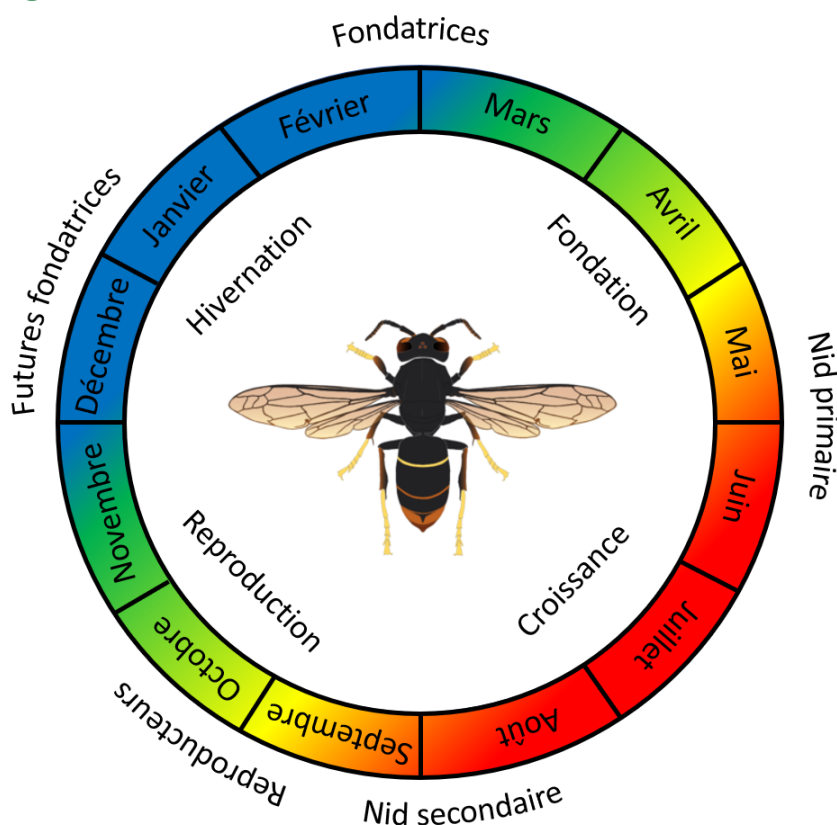
Abdomen noir avec bandes jaunes. Extrémités des pattes jaunes.



02 Déclarer sur le site officiel : www.frelonasiatique.ch



03 Cycle de vie



04 Reconnaître les nids primaires

- **Forme** : ronde, jusqu'à la taille d'un ballon de foot.
- **Emplacements** : cabane de jardins, garages, avant-toit, buissons, couverts, etc.

05 Reconnaître les nids secondaires

- **Forme** : forme de poire, peut atteindre 80cm de diamètre
- **Emplacements** : souvent cime des arbres à >20m de hauteur

06 Précautions !

- Ne pas s'approcher d'un nid actif - se tenir à au moins 15 mètres du nid
- Si attaque : rester calme et éviter les mouvements brusques et s'éloigner rapidement
- Si piqûre : se mettre au repos, retirer les bijoux, nettoyer la plaie et appeler le 144 si symptômes d'une réaction allergique (difficultés à respirer, gonflements, malaise, démangeaisons, ...)

Merci de votre collaboration !