

TOURNOI CANTONAL SCOLAIRE DE FOOTBALL 2024 BASSECOURT - COURTETELLE – COURRENDLIN SAMEDI 4 MAI 2024

Chers participants,
Chers accompagnants,

241 équipes (plus de 2'000 participants) ont répondu à notre invitation. Le nombre d'équipes inscrites pour les degrés primaires est à nouveau en augmentation. Les responsables cantonaux ont décidé d'organiser une fois encore le tournoi sur trois sites, à Bassecourt, à Courtételle et à Courrendlin.

Par la présente, nous vous communiquons les dernières informations et vous donnons rendez-vous le samedi 4 mai 2024 à BASSECOURT, au stade des Grands-Prés (degré 6P garçons et filles), à COURTETELLE, au complexe sportif (degrés 7P et 8P garçons et filles) et à COURRENDLIN, au stade du Canal (degrés 9S, 10S et 11S garçons et filles).

Nous vous invitons à lire très attentivement les présentes directives et à respecter très strictement et scrupuleusement, d'une part, les conditions de participation en ce qui concerne la composition des équipes et, d'autre part, les horaires de vos matches. Nous ne voudrions pas, en effet, devoir prendre des sanctions à l'encontre des équipes qui ne respecteraient pas les règles du jeu.

Nous souhaitons, d'ores et déjà, "BONNE CHANCE" à toutes et tous et que règne l'ESPRIT SPORTIF sur et en dehors des aires de jeu.

D'avance, nous vous remercions de votre étroite et fructueuse collaboration et de votre disponibilité.

Patrick Sylvestre
Office des sports

Porrentruy, avril 2024

F O O T B A L L
37^e TOURNOI CANTONAL SCOLAIRE
BASSECOURT, COURTETELLE
ET COURENDLIN
samedi 4 mai 2024

LE FAIR-PLAY C'EST ...

un défi perpétuel de respecter spontanément les règles écrites ou non écrites du code d'honneur sportif.

LE MANQUE DE FAIR-PLAY C'EST ...

la violation délibérée du code

organisé par l'Office des sports et l'Association Jurassienne de Football, en collaboration avec le FC Bassecourt, le FC Courtételle et le FC Courrendlin-Courroux

L'inscription définitive de vos équipes nous est parvenue et nous vous en remercions. Par la présente, nous vous communiquons les derniers renseignements :

PREAMBULE

Les enseignants reçoivent le présent dossier uniquement par courriel, il n'y aura pas d'envoi postal.

Vous avez à disposition sur notre site Internet l'ensemble des documents ainsi qu'un programme spécifique à chaque équipe sur lequel figure l'heure et l'emplacement pour chaque match : <https://www.jura.ch/DFCS/OCS/Sport-scolaire.html>

Nous prions les accompagnants d'informer les participants du contenu des présentes directives.

1 RENSEIGNEMENTS ET DIRECTIVES

1.1. Organisation générale du tournoi

° **Bassecourt – stade des Grands-Prés – 6P garçons et filles**

- début du tournoi : 09h00 Fin du tournoi : ~17h00 Durée des matches : 8'

° **Courtételle - complexe sportif – 7P/8P garçons et filles**

- début du tournoi : 09h00 Fin du tournoi : ~17h00 Durée des matches : 10'

° **Courendlin – Stade du Canal – 9S/10S/11S garçons et filles**

- début du tournoi : 09h00 Fin du tournoi : ~15h30 Durée des matches : 10'

L'accompagnant annonce la présence de l'équipe au jury **30 minutes avant leur premier match.**

- L'accompagnant envoie par courriel la liste nominative des participants ainsi que le code de conduite à ocs@jura.ch **jusqu'au mercredi 1^{er} mai 2024 au plus tard**. Les deux documents doivent être signés. Si un changement devait intervenir après cette date, le document est à remettre au jury 30 minutes avant le premier match de l'équipe.
- **Sans la signature de la direction de l'école sur la liste nominative, l'équipe ne sera pas autorisée à participer au tournoi.**
- La direction du cercle scolaire veille à ce que le nombre d'accompagnants adultes soit adapté au degré scolaire, aux effectifs à gérer ainsi qu'aux compétences des élèves. Il est recommandé de disposer d'un accompagnant adulte par équipe.

1.2. Rôle de l'accompagnant

Le responsable :

- est présent tout au long de la journée;
- est le porte-parole de l'équipe;
- règle les formalités administratives (envoi des documents et s'annonce au jury avant le tournoi);
- fait respecter la bonne tenue de son-ses équipe-s sur le terrain, en dehors de celui-ci et dans les vestiaires;
- est le responsable du respect de l'heure des matches de son-ses équipe-s.
- **en cas d'intervention auprès du jury, l'accompagnant doit faire appel à l'enseignant représentant l'école. Le jury ne traitera qu'avec l'enseignant concerné. Nous vous rappelons qu'il s'agit d'un tournoi scolaire !**

1.3. Déplacement des équipes

- Nous n'avons organisé aucun déplacement. Nous invitons les accompagnants à se regrouper afin d'organiser un déplacement collectif avec les transports publics. Nous ne prenons en charge, en principe, que les frais relevant d'un billet collectif avec les transports publics (sauf demande préalable motivée et accordée par l'Office des sports).
- Les accompagnants, lors de la commande du billet collectif, demandent au personnel des transports publics d'envoyer la facture le plus rapidement possible à l'Office des sports (**avec la mention "CSCup" + "le nom de l'établissement scolaire"**). **Numéro de compte CFF 200 706 844.**
- Les documents sont à remettre à l'Office des sports, case postale 1476, 2900 Porrentruy 1, **jusqu'au 17 mai 2024, DERNIER DELAI.**
- Après cette date (date de la poste faisant foi), plus aucun justificatif ne sera accepté.

1.4. Vestiaires

Remarque préliminaire (valable pour tous les emplacements) :

Nous vous demandons de ne laisser aucun effet personnel dans les vestiaires durant la journée pour éviter toute tentative de vol. Chacun doit donc emporter le tout avec lui. L'organisateur décline toute responsabilité en cas de vol.

A Bassecourt

- Changement à domicile
Les élèves (garçons et filles) de toutes les équipes provenant du district de Delémont sont priés de venir aux terrains de Bassecourt déjà en **tenue de sport**.
- Vestiaires du stade
Vestiaires réservés aux garçons des équipes de l'Ajoie et des Franches-Montagnes.
- Vestiaires de l'école enfantine à la Rue des Rangiers 10 (aux abords du stade)
Vestiaires réservés aux filles des équipes de l'Ajoie et des Franches-Montagnes.

A Courtételle

- Changement à domicile
Les élèves (garçons et filles) de toutes les équipes provenant du district de Delémont sont priés de venir aux terrains de Courtételle déjà en **tenue de sport**.
- Vestiaires du complexe sportif
Vestiaires réservés aux garçons des équipes de l'Ajoie et des Franches-Montagnes.
- Vestiaires de la salle de gymnastique de l'école primaire (centre du village)
Vestiaires réservés aux filles des équipes de l'Ajoie et des Franches-Montagnes

A Courrendlin

° **Changement à domicile pour toutes les équipes**

Des déprédations importantes et des vols de matériel constatés lors des éditions précédentes nous obligent à supprimer les vestiaires à Courrendlin.

Propreté et ordre dans les vestiaires

Nous demandons à tous les élèves de ne pas chausser les souliers de football ou les chaussures dans les vestiaires (**contrôle par l'accompagnant**).

Au retour, nous demandons à chacun de se déchausser avant d'entrer dans les bâtiments (**contrôle par l'accompagnant**).

Prière de respecter les locaux mis à disposition. Toute déprédation sera facturée aux utilisateurs, sur la base des plans d'occupation tels que décrits aux pts 1.4 ci-dessus.

Merci de respecter et de faire respecter les consignes ci-devant.

1.5. Echauffement

Les organisateurs ne mettent **aucun** ballon à disposition des équipes pour l'échauffement. Il appartient donc à chaque équipe de se munir d'un ballon. Les échauffements doivent se faire en dehors des aires de jeu consacrées au tournoi.

1.6. Ravitaillement

Une buvette est à disposition sur chaque site. Il y a donc la possibilité d'acheter sur place des boissons et des victuailles.

1.7. Qualification pour la Finale suisse du tournoi scolaire à Bâle

Le vainqueur de chaque catégorie, Garçons et Filles, sera qualifié pour la Finale suisse du tournoi scolaire, qui se déroulera à Bâle **le mercredi 12 juin 2024**. Le jury remettra sur chaque site, au terme du tournoi, les directives générales des Finales de Bâle aux responsables des équipes vainqueurs. A charge de chaque responsable d'équipe d'effectuer les travaux administratifs demandés par l'ASF.

Informations pour la Finale suisse à disposition via le lien suivant :

<https://www.credit-suisse-cup.ch/fr/credit-suisse-cup.aspx> → Journée Finale

La composition des équipes doit être la même au tournoi cantonal et à la Finale suisse. La liste nominative des participants à la Finale suisse doit être attestée et approuvée par la direction de l'école. Cette liste doit correspondre à celle remise aux organisateurs du tournoi jurassien. D'ailleurs, ces derniers ont l'obligation de remettre à l'ASF la liste nominative des joueurs qui ont gagné les finales cantonales.

1.8. Résultats

Il n'y aura pas de proclamation officielle du classement au terme du tournoi, mais uniquement des quatre premiers. Une petite finale opposera les deux perdants des ½ finales afin de déterminer les quatre premières places pour chaque catégorie. La première équipe de chaque catégorie recevra une coupe. Les classements seront disponibles sur le site de l'Office des sports <https://www.jura.ch/DFCS/OCS/Sport-scolaire.html>

1.9. Respect de l'environnement

Des poubelles (en suffisance) sont à disposition **sur toutes les places de concours et dans les vestiaires**.

D'avance merci de les utiliser et de les faire utiliser. La nature et les organisateurs vous en sont très reconnaissants.

1.10. Utilisation des pelouses de jeu

Les surfaces de jeu sont réservées exclusivement aux joueurs. Les spectateurs doivent obligatoirement et impérativement se trouver en dehors des surfaces habituellement utilisées pour la pratique du football (grand terrain).

Les circulations provisoires provenant du montage des terrains de jeu pour le tournoi sont interdites d'utilisation.

2 DISPOSITIONS FINALES

2.1. Vol

Nous conseillons vivement à tous les participants de mettre toutes les valeurs dans un sac et de l'emporter avec eux.

Nous déclinons toute responsabilité en cas de vol ou de perte de matériel.

2.2. Accidents

Les organisateurs déclinent toute responsabilité en cas d'accident.

2.3. Consommation de boissons alcoolisées

La consommation d'alcool est interdite à tous les participants au tournoi. L'équipe qui ne respecte pas ce point sera disqualifiée.

Les organisateurs, les collaborateurs et les accompagnants ne consomment pas de boissons alcoolisées autour des aires de jeu.

Les spectateurs sont invités à respecter cette volonté de l'Office des sports.

4 RENSEIGNEMENTS

L'Office des sports (tél : 032 420 34 50) est à votre disposition pour tout renseignement complémentaire.

En cas de mauvaises conditions météorologiques, nous nous réservons la possibilité d'annuler le tournoi !

Le numéro de tél. 032 420 34 48 (messagerie vocale de l'Office des sports) vous renseignera sur l'annulation du tournoi à partir du vendredi 3 mai 2024 à 11h00. Si aucun communiqué n'est diffusé à ce numéro, cela signifie que le tournoi a lieu.



**Encore une fois : BONNE CHANCE A TOUS ...
SOUS LE SIGNE DE LA CAMARADERIE, DU PLAISIR, DU FAIR-
PLAY ET DANS LE RESPECT DES CONDITIONS ENONCEES DANS
LES PRESENTES DIRECTIVES !**

37^e TOURNOI CANTONAL SCOLAIRE DE FOOTBALL BASSECOURT, COURTETELLE ET COURRENDLIN SAMEDI 04 MAI 2024

REGLEMENT DU TOURNOI

PARTICIPATION DES EQUIPES INSCRITES

Les équipes inscrites **s'engagent à jouer tous les matches** pour lesquels elles sont mentionnées, **quel que soit leur classement**.

EQUIPE "HORS CONCOURS"

Si une équipe ne remplit pas les critères de participation, elle perd l'ensemble de ses matches par forfait sur le score de 0-2.

DUREE DES MATCHES

La durée des rencontres est de **8 minutes** à Bassecourt et **10 minutes** sur les autres sites.

Le début et la fin des matches sont ordonnés à partir d'une centrale. Si le ballon n'a pas franchi entièrement la ligne de but au coup de sifflet final, le but n'est pas accordé. Si un pénalty est sifflé avant le coup de sifflet final, il doit être exécuté.

ARBITRES

Les matches sont dirigés par des arbitres, des entraîneurs de football et des personnes de bonne foi. Les participants sont priés de se conformer aux décisions des arbitres et de les accepter. Le jury n'entrera pas en matière sur une réclamation pour une erreur d'arbitrage.

PROGRAMME DES MATCHES

Selon horaire et programme ci-joints. Nous demandons à chaque responsable d'équipe de prendre connaissance du programme des matches de son-ses équipe-s.

Prendre toutes les mesures pour respecter le programme, préparation de l'équipe au bon emplacement quelques minutes avant le début des matches, afin d'assurer un bon déroulement du tournoi.

Les matches commencent à l'heure. Deux minutes après le début des matches, l'équipe absente sur le terrain perd par forfait (0-2). L'arbitre est responsable de contrôler les deux minutes et de décréter le forfait.

RESULTATS ET CLASSEMENT

Match gagné : **3 pts** - Match nul : **1 pt** - Match perdu : **0 pt**

En cas d'égalité entre deux équipes, les prescriptions d'exécution de l'ASF ci-jointes sont appliquées.

En cas d'égalité entre 3 équipes, les prescriptions d'exécution de l'ASF ci-jointes sont appliquées en prenant en considération uniquement les confrontations directes entre les 3 équipes. En cas d'égalité entre les 3 équipes après l'application du point 3, il y a tirs de pénalty entre les 3 équipes selon l'ordre suivant : 1-2 / 2-3 / 3-1 / 1-3 / 2-1 / 3-2 / 1-2 / 2-3 / 3-1 / 1-3 / 2-1 / 3-2. Les tirs de pénalty sont exécutés par 4 joueurs différents dans chaque équipe. Au décompte final, il y a 4 tirs de pénalty pour chacune des équipes. Au terme de la série, l'équipe qui a le meilleur résultat est déclarée vainqueur. En cas d'égalité des 3 équipes, on répète la série avec d'abord de nouveaux tireurs de pénalty dans chaque équipe que l'on complète, si nécessaire, par ceux de la 1^{ère} série. En cas d'égalité des deux premières équipes, on procède à une nouvelle série de pénalty entre ces deux équipes selon les prescriptions d'exécution. Pour le déroulement de cette nouvelle série, le choix des tireurs est libre, mais aucun ne peut tirer deux fois dans la même série.

Afin de déterminer les meilleurs deuxièmes en vue des $\frac{1}{4}$ ou $\frac{1}{2}$ finales :

Lorsque le nombre d'équipes par groupe est identique : a) nombre de points ; b) différence de buts ; c) plus grand nombre de buts marqués.

Lorsque le nombre d'équipes par groupe est différent (exemple : 3 groupes avec, respectivement, 7, 7 et 8 équipes), il sera tenu compte du rapport entre le nombre de matches joués et le nombre de points obtenus. L'équipe qualifiée sera celle qui aura le meilleur quotient "points". Le quotient est le résultat de la division des points obtenus par le nombre de matches joués (par exemple 4 matches et 6 pts = 1,5 et 3 matches et 5 pts = 1,666 donc 1,666 passe avant 1,5).

En cas d'égalité au quotient, on procédera à des tirs de pénalty selon les prescriptions d'exécution.

VALIDITE DES RESULTATS

Les feuilles de match doivent être signées par les deux accompagnants au niveau primaire (Bassecourt et Courtételle) et par les deux capitaines au niveau secondaire (Courrendlin) à la fin des matches. **La signature équivaut à reconnaître le résultat du match (à vérifier impérativement par les accompagnants/capitaines).**

Dès la signature apposée, le résultat ne peut plus être contesté.


DISPOSITIONS NON REGLEES OU RECLAMATIONS

Les organisateurs du tournoi sont **seuls compétents** pour régler les réclamations et les cas non prévus par le présent règlement. Toute irrégularité reconnue par le jury entraîne la mise hors concours de l'équipe avec tous les matches de son programme perdus par forfait (0-2).

Porrentruy, avril 2024

Prescriptions d'exécution Credit Suisse Cup dans les régions 2024

Les associations régionales adoptent les dispositions nécessaires pour la réalisation des tournois de qualification et de la finale de la Credit Suisse Cup qu'ils organisent.

	G4 – G6 + F4 – F6 (G6 HarmoS – G8 HarmoS + F6 HarmoS – F8 HarmoS)	G7 – G9 + F7 – F9 (G9 HarmoS – G11 HarmoS + F9 HarmoS – F11 HarmoS)						
Conditions d'admission au tournoi	<p>Toutes les équipes composées d'élèves (avec ou sans licence ASF) d'une classe, d'une classe parallèle (max. 2 classes) ou d'une classe sportive commune (max. 2 classes) d'un même bâtiment scolaire sont admissibles au tournoi cantonal de qualification et/ou de finale cantonale de la Credit Suisse Cup.</p> <ul style="list-style-type: none"> - Les filles (F) peuvent jouer dans des équipes de garçons. - Les garçons (G) ne sont pas autorisés à jouer dans les équipes de filles. - Dans les classes pluriannuelles, l'équipe joue dans la catégorie dans laquelle se trouve l'élève le/la plus âgé(e). - La différence d'âge entre l'élève le/la plus âgé(e) et le/la plus jeune de l'équipe ne peut pas dépasser 3 années civiles. Exemple: Plus jeune 03.07.2010 -> Plus âgé jusqu'au 03.07.2007. 							
Admissions limitées au tournoi	<p>Au maximum un/une joueur/euse par équipe, appartenant à une équipe de football juniors élites (équipes M-), est admis(e) à participer à un tournoi cantonal de qualification et/ou à un tournoi final cantonal de la Credit Suisse Cup. (Footeco ne compte pas comme une équipe M-).</p>							
Responsable de l'équipe - accompagnant(e)	<p>Un adulte et une personne compétente (idéalement un enseignant) doit accompagner l'équipe pendant toute la durée du tournoi, ce qui signifie que les élèves ne peuvent pas participer à un tournoi cantonal de qualification et/ou à un tournoi final sans la présence d'un adulte. L'accompagnateur responsable de l'équipe est la seule personne autorisée à contacter la direction du tournoi.</p>							
Fair-play	<p>Le respect et le fair-play sont des éléments fondamentaux du football. Les règles suivantes s'appliquent :</p> <ul style="list-style-type: none"> - Respect du code de conduite présenté et signé. - Serrer la main avant ou après chaque match. - Toute consommation de substances addictives (alcool, nicotine, drogues) est strictement interdite pour les étudiants ainsi que pour les accompagnateurs responsables de l'équipe. 							
Assurance	<p>L'assurance est sous la responsabilité des participants.</p>							
Liste des joueurs/euses et contrôle des joueurs/euses	<p>La liste officielle des joueurs/euses (max. 10 joueurs/euses) doit être remise avant le premier match de groupe. Le responsable de l'école doit confirmer que la liste officielle des joueurs/euses est correcte en apposant le tampon de l'école et sa signature. Les joueurs/euses blessés/es et absents/es peuvent être retirés/es de la liste officielle.</p> <p>Les contrôles des joueurs/euses sont effectués par hasard par les arbitres / officiels ou le/la responsable de terrain lors des matches de groupe et de la finale et les élèves doivent pouvoir s'identifier au moyen d'une carte d'étudiant ou d'une carte d'identité.</p> <p>Sans une liste correcte, une équipe n'a pas le droit de jouer et sera exclue du tournoi.</p>							
Compétition	<p>Sous forme de tournoi avec phases de groupe et d'élimination.</p>							
Nombre de joueurs/euses	<p>6 joueurs/euses (1 gardien de but et 5 joueurs/euses de champ) et 4 remplaçants au maximum, soit 10 joueurs/euses au maximum sur la liste des joueurs.</p> <p>Pour commencer un match, il doit y avoir au moins 3 joueurs/euses sur le terrain, sinon l'équipe qui n'a pas assez de joueurs/euses sera déclarée forfait.</p>							
Dimensions du terrain	<p>¼ du terrain (surface pour 11 joueurs/euses)</p> <p>Longueur du champ : max. 48m - min. 45m</p> <p>Largeur du champ : max. 30m - min. 25m</p> 							
Grandeur des buts	<p>Toutes les catégories se jouent sur des buts de 5 m.</p>							
Ballons	N° 4 (360g)	N° 5 (410g)						
Gestion des matchs	<p>Les recommandations suivantes s'appliquent à la gestion des tournois cantonaux de qualifications et de finales de la Credit Suisse Cup :</p> <ul style="list-style-type: none"> - Dans les tournois cantonaux de qualifications pour la Credit Suisse Cup, des arbitres non officiels de l'ASF peuvent être engagés pour toutes les catégories. - Dans les tournois cantonaux de finales de la Credit Suisse Cup, l'ASF recommande l'engagement, dans la mesure du possible, d'arbitres officiels de l'ASF pour le Cat. G7 - G9 et F7 - F9. 							
Chaussures de football	<p>Seules les chaussures de sport et les chaussures à multicrampons sont autorisées. Les chaussures à crampons sont interdites.</p>							
Protège-tibias	<p>Le port de protège-tibias est fortement recommandé, mais n'est pas obligatoire pour les tournois cantonaux de qualifications et de finales de la Credit Suisse Cup.</p>							
Bijoux, etc.	<p>Il est interdit de porter des montres, des bijoux et/ou des colliers ou des bracelets en cuir. Bande adhésive possible seulement si l'objet est en tissu et ne peut pas être retiré.</p>							
Sanctions	<table border="1"> <tr> <td>Carton jaune =</td> <td>5 minutes de pénalité</td> </tr> <tr> <td>Carton jaune/rouge =</td> <td>Expulsion du match et 1 match de suspension</td> </tr> <tr> <td>Carton rouge direct =</td> <td>Expulsion de match et 1 match de suspension</td> </tr> </table> <p>Dispositions particulières :</p> <ul style="list-style-type: none"> - Si un/une joueur/euse reçoit un carton rouge direct pour cause d'agression, d'insulte ou de menace de quelque nature que ce soit, le/la joueur/euse et son équipe seront suspendus pour le reste du tournoi. L'équipe ne sera plus autorisée à jouer. - Tout comportement incorrect des équipes ou des entraîneurs en dehors ou sur le terrain sera sanctionné par une exclusion du tournoi et la direction cantonale du tournoi de la Credit Suisse Cup se réserve le droit d'expulser cette équipe et ses entraîneurs du site. - Ces cartons rouges directs entraînent une sanction des joueurs/euses licenciés par l'association régionale. - Cette sanction doit être signalée à l'association régionale par le biais d'un rapport officiel de l'incident par l'arbitre ou le responsable du terrain. 		Carton jaune =	5 minutes de pénalité	Carton jaune/rouge =	Expulsion du match et 1 match de suspension	Carton rouge direct =	Expulsion de match et 1 match de suspension
Carton jaune =	5 minutes de pénalité							
Carton jaune/rouge =	Expulsion du match et 1 match de suspension							
Carton rouge direct =	Expulsion de match et 1 match de suspension							
Égalité de points	<p>Si deux ou plusieurs équipes d'un groupe ont le même nombre de points après les matchs de groupe, les critères suivants s'appliquent au classement :</p> <ol style="list-style-type: none"> 1) Confrontation directe 2) Une meilleure différence de buts 3) Plus grand nombre de buts marqués 4) Tir de pénaltys, selon le règlement de la Credit Suisse Cup (voir point «Tir de pénaltys») 							
Tir des pénaltys	<p>5 tireurs par équipe, puis chaque joueurs/euses (n° 6-10) de l'équipe jusqu'à ce que la décision tombe. S'il n'y a toujours pas de vainqueur après 10 tireurs, on recommence avec le premier tireur jusqu'à ce qu'une équipe ait transformé un pénalty de plus (même nombre de tirs).</p> <p>Si une équipe n'a pas 10 joueurs/euses, l'autre équipe doit s'adapter pour la séance de tirs au but.</p>							
Forfait	<p>Les équipes qui ne se présentent pas à l'heure ou pas du tout au début du match perdront le match par forfait 0:2.</p>							
Coup d'envoi	<p>La première équipe nommée donne le coup d'envoi au milieu du terrain et, si nécessaire (mêmes couleurs), porte des chasubles.</p>							
Remplacements / substitutions	<p>Dans toutes les catégories, les changements de joueurs/euses sont libres.</p>							
Remises en jeu	<p>Toutes les remises en jeu sont faites à la main. Les deux pieds doivent rester au sol. La balle doit être lancée avec les deux mains par-dessus la tête.</p>							
Coup franc	<p>Tous les coups francs sont exécutés indirectement à une distance de 6 mètres de l'adversaire.</p>							
Corners	<p>Les coups de pied de coin (corners) sont tirés depuis l'angle (ligne de but - ligne latérale) du terrain et à 6 mètres de l'adversaire.</p>							
Pénalty	<p>Les fautes (foul) ou fautes de mains commises à l'intérieur de la surface de réparation sont sanctionnées par un pénalty. Le point de pénalty se situe à 6 mètres du but. La distance du point de pénalty est mesurée par l'arbitre.</p>	<p>Les fautes (foul) ou fautes de mains commises à l'intérieur de la surface de réparation seront sanctionnées par un pénalty. Le point de pénalty se situe à 7,5 mètres du but. La distance du point de pénalty est mesurée par l'arbitre.</p>						
Hors-jeu	<p>Tous les matchs sont joués sans la règle du hors-jeu.</p>							
Gardien de but	<p>Le gardien de but ne peut toucher et prendre le ballon avec ses mains qu'à l'intérieur de la surface de réparation.</p>							
Dégagement du gardien de but / au pied / à la main	<p>Un dégagement de but est à effectuer à la main par le gardien de but à l'intérieur de la surface de réparation. Règlementairement il est à considérer comme un ballon intercepté durant le cours du jeu. Si le gardien de but met le ballon à terre, il doit le conduire au pied et effectuer une passe. Toute autre forme de dégagement/ coup de pied est interdite et sanctionnée par un coup franc indirect exécuté sur la ligne médiane, en faveur de l'équipe adverse.</p>							
Règle de la passe en retrait	<p>La règle FIFA de la passe en retrait s'applique, c'est-à-dire que le gardien de but ne peut pas toucher ou prendre le ballon avec les mains suite à une passe d'un coéquipier (avec les pieds ou une remise en jeu). Si le gardien de but touche le ballon, la règle n'étant pas respectée, l'équipe adverse se voit accorder un coup franc indirect à cet endroit, les joueurs/euses de l'équipe fautive sont à une distance de 6 m.</p>							

Bassecourt

Filles 6ème Harmos

Groupe A

- 16A1 EP Delémont château "Flammes bleues"
- 16A2 EP Courrendlin "Les lunaires"
- 16A3 EP Alle "Girls Guild"
- 16A4 EP Bourrignon-Develier "Les Panthères 1"
- 16A5 EP Haute-Sorne "Les Footeuses 1"
- 16A6 EP Porrentruy "Les dur à cuire"
- 16A7 EP Delémont, Gros-Seuc "Les Miami"
- 16A8 EP Delémont, Gros-Seuc "Les Ice Tea"

Groupe B

- 16B1 EP Courrendlin "Les lionnes"
- 16B2 EP Delémont, Gros-Seuc "La Mafia"
- 16B3 EP Porrentruy "les girls power 1"
- 16B4 EP Rocourt "Les rebelles"
- 16B5 EP Soyhières "Combattantes"
- 16B6 EP Courtételle "Les Girls Power 2"
- 16B7 EP Delémont château "Les Disco-Weiss"

Garçons 6ème Harmos

Groupe A

- 6A1 EP Boécourt "Les Dabes"
- 6A2 EP Courroux-Courcelon "La Fifaloup"
- 6A3 EP Glovelier "Les vouivres"
- 6A4 EP Haute Sorne "FC Neuil"
- 6A5 EP Soyhières "Les Ninja"
- 6A6 EP Val Terbi "Les Pros"
- 6A7 EP Delémont, Gros-Seuc "Rois du foot"

Groupe B

- 6B1 EP Alle "Cracks d'Alle"
- 6B2 EP Delémont, Gros-Seuc "Les Juventus"
- 6B3 EP Courroux-Courcelon "Les Dragibus"
- 6B4 EP Haute Sorne "Super Donuts"
- 6B5 EP Porrentruy "Les Daltons"
- 6B6 EP Corban "Les Imbattables"
- 6B7 EP Bourrignon-Develier "Les Lions"

Groupe C

- 6C1 EP Boncourt "les Ajoulots"
- 6C2 EP Courrendlin "Les footix 1"
- 6C3 EP Creugenat "Oompa Loompa"
- 6C4 EP Haute Sorne "Les Tictac"
- 6C5 EP Montsevelier "Les enflammés"
- 6C6 EP Saignelégier "Loups garous"
- 6C7 EP Delémont, Gros-Seuc "Les Bluelock"

Groupe D

- 6D1 EP Delémont Château "Aigles royaux"
- 6D2 EP Courgenay "Les Aventuriers"
- 6D3 EP Haute Sorne "FC Prime"
- 6D4 EP Le Noirmont "Les faucheurs"
- 6D5 EP Porrentruy "les FC Dragons"
- 6D6 EP Chatillons "Les Disney"

Groupe E

- 6E1 EP Cornol "les Phenix d'Or"
- 6E2 EP Courrendlin "Les piments"
- 6E3 EP Courtételle "Les bananes"
- 6E4 EP Delémont Château "Choulat Prime"
- 6E5 EP Haute Sorne "Les Démons 1"
- 6E6 EP Rocourt "L'éclair de feu"

Groupe F

- 6F1 EP Courgenay "Les Terriens"
- 6F2 EP Courrendlin "Les éclairs"
- 6F3 EP Delémont "Team Suisse"
- 6F4 EP la Coeuvalte "Les Tiaissets"
- 6F5 EP La Courtine "Les LG"
- 6F6 EP Saignelégier "Les icônes"

**Tournoi cantonal scolaire de football
 Bassecourt-Courrendlin-Courtételle
 samedi 04 mai 2024**

Bassecourt

Heure	Tour	Terrain 1	Terrain 2	Terrain 3	Terrain 4
09:00	1	6A2 6A7	6D1 6D6	6E1 6E6	16A1 16A8
09:10	2	6B2 6B7	6C2 6C7	6F1 6F6	16B2 16B7
09:20	3	6A3 6A6	6D2 6D5	6E2 6E5	16A2 16A7
09:30	4	6B3 6B6	6C3 6C6	16A4 16A5	16B3 16B6
09:40	5	6A4 6A5	6D3 6D4	16A3 16A6	16B4 16B5
09:50	6	6B4 6B5	6C4 6C5	6F2 6F5	16A8 16A5
10:00	7	6A7 6A3	6D6 6D4	6E3 6E4	16B1 16B2
10:10	8	6B7 6B3	6C7 6C3	16A7 16A3	16A6 16A4
10:20	9	6A6 6A4	6D1 6D2	6F3 6F4	16B6 16B4
10:30	10	6B6 6B4	6C6 6C4	6E6 6E4	16A1 16A2
10:40	11	6A1 6A2	6D5 6D3	6F6 6F4	16B7 16B3
10:50	12	6B1 6B2	6C1 6C2	16A2 16A8	16B5 16B6
11:00	13	6A3 6A1	6D2 6D6	6E1 6E2	16A3 16A1
11:10	14	6B3 6B1	6C3 6C1	6F1 6F2	16B3 16B1
11:20	15	6A4 6A7	6D4 6D5	6E5 6E3	16A4 16A7
11:30	16	6B4 6B7	6C4 6C7	16A5 16A6	16B4 16B7
11:40	17	6A5 6A6	6D3 6D1	6F5 6F3	16B2 16B3
11:50	18	6B5 6B6	6C5 6C6	6E2 6E6	16A1 16A4
12:00	19	6A1 6A4	6D6 6D5	6F2 6F6	16A8 16A6
12:10	20	6B1 6B4	6C1 6C4	16A2 16A3	16B7 16B5
12:20	21	6A7 6A5	6D2 6D3	6E4 6E5	16A7 16A5
12:30	22	6B7 6B5	6C7 6C5	6F4 6F5	16B1 16B4
12:40	23	6A2 6A3	6D1 6D4	6E3 6E1	16A3 16A8
12:50	24	6B2 6B3	6C2 6C3	16A4 16A2	16B6 16B7
13:00	25	6A4 6A2	6F3 6F1	6E6 6E5	16A5 16A1
13:10	26	6B4 6B2	6D3 6D6	6F6 6F5	16B4 16B2
13:20	27	6A5 6A1	6C4 6C2	6E2 6E3	16A6 16A7
13:30	28	6B5 6B1	6D5 6D1	16A2 16A5	16B5 16B1
13:40	29	6A6 6A7	6C5 6C1	6F2 6F3	16B3 16B4
13:50	30	6B6 6B7	6C6 6C7	6E1 6E4	16A8 16A7
14:00	31	6B2 6B5	6A2 6A5	6F1 6F4	16B2 16B5
14:10	32	6A1 6A6	6D4 6D2	16A1 16A6	16A3 16A4
14:20	33	6B1 6B6	6C3 6C4	6E3 6E6	16B1 16B6
14:30	34	6A3 6A4	6C2 6C5	6F3 6F6	16A7 16A1

**Tournoi cantonal scolaire de football
 Bassecourt-Courrendlin-Courtételle
 samedi 04 mai 2024**

Bassecourt

Heure	Tour	Terrain 1	Terrain 2	Terrain 3	Terrain 4
14:40	35	6B3 6B4	6A6 6A2	6E5 6E1	16B7 16B1
14:50	36	6A5 6A3	6C1 6C6	16A4 16A8	16A6 16A2
15:00	37	6B5 6B3	6C5 6C3	6F5 6F1	16B6 16B2
15:10	38	6B6 6B2	6C6 6C2	6E4 6E2	16A5 16A3
15:20	39	6A7 6A1	6C7 6C1	6F4 6F2	16B5 16B3
15:30	40	6B7 6B1			
15:50	42	1/4F 1 6ème G	1/4F 2 6ème G	1/4F 3 6ème G	1/4F 4 6ème G
16:10	44	1/2F 1 6ème F	1/2F 2 6ème F	1/2F 1 6ème G	1/2F 2 6ème G
16:30	46	F 6ème F	PF 6ème F	F 6ème G	PF 6ème G

Courtételle

Filles 7ème Harmos

Groupe A

- 17A1 EP Delémont, Gros seuc "Les Poulettes"
- 17A2 EP Bourrignon-Develier "les escargottes"
- 17A3 EP Alle "Tot Alle y Spies"
- 17A4 EP Courtételle "Team Smoothy"
- 17A5 EP Porrentruy "Les Fonceuses"
- 17A6 EP Val Terbi "Schtroumpfettes 1"
- 17A7 EP Châtillon "Les Foot'girls"
- 17A8 EP Delémont Château "QueenBisounours"

Groupe B

- 17B1 EP Courfaivre "Les footeuses 2"
- 17B2 EP Delémont Château "Les baguettes"
- 17B3 EP Courgenay "Les rebelles"
- 17B4 EP Delémont Château "Magic Foot"
- 17B5 EP Haute-Sorne "Les Princesses"
- 17B6 EP Porrentruy "Panthères 2"
- 17B7 EP Courrendlin "Les Stars"

Groupe C

- 17C1 EP Courrendlin "La Team Galaxy"
- 17C2 EP Delémont Château "Les Yoshis"
- 17C3 EP Courtételle "Les sept nains"
- 17C4 EP Delémont, Gros seuc "Les Ninjaz"
- 17C5 EP Haute-Sorne "Les Loud"
- 17C6 EP le Noirmont "Team Fofolles"
- 17C7 EP Courroux-Courcelon "Les Louves"

Filles 8ème Harmos

Groupe A

- 18A1 EP Delémont Château "Lacharnée"
- 18A2 EP Haute-Sorne "Les Phoenix"
- 18A3 EP Alle "Les Barbies"
- 18A4 EP Creugenat "Schtroumpfettes 2"
- 18A5 EP Le Noirmont "Les Comètes"
- 18A6 EP Les Breuleux "Princ Hess"
- 18A7 EP La Baroche "Les Déesses"
- 18A8 EP Boécourt "FlaminGO"

Groupe B

- 18B1 EP Clos du Doubs "TheBestFriends"
- 18B2 EP Delémont Château "Team V"
- 18B3 EP Haute-Sorne "Les Footeuses 3"
- 18B4 EP la Coeuvalte "Les Superstars"
- 18B5 EP la Vendline "Vendlinettes"
- 18B6 EP Saignelégier "FC Weeeeeeee"
- 18B7 EP Courtételle "Team Pastèque"

Groupe C

- 18C1 EP Cornol "Les Queens"
- 18C2 EP Delémont Château "Bestof Piquerez"
- 18C3 EP Delémont, Gros seuc "Neptune"
- 18C4 EP Haute Ajoie "Les Cops"
- 18C5 EP Mervelier "Les Winx 2.0"
- 18C6 EP Porrentruy "Les Blues"
- 18C7 EP Courrendlin "The team girls"

Groupe D

- 18D1 EP Delémont, Gros seuc "FC Gros Seuc"
- 18D2 EP Courroux-Courcelon "The Penguins"
- 18D3 EP Courtemaiche "Les Diamonds"
- 18D4 EP Haute Ajoie "Les Nanax"
- 18D5 EP Haute-Sorne "The Flowers"
- 18D6 EP Val Terbi "Les Folles"
- 18D7 EP Courrendlin "Les Sunshine"

Courtételle

Garçons 7ème Harmos

Groupe A

- 7A1 EP Alle "Les Cracks"
- 7A2 EP Courrendlin "Dou Brazil"
- 7A3 EP Haute-Plateau "Petits Creepers"
- 7A4 EP Haute-Sorne "Les Schtroumps"
- 7A5 EP La Baroche "Les Démons 2"
- 7A6 EP Porrentruy "The Butchers"
- 7A7 EP Delémont château "Les 7 bouchers"

Groupe C

- 7C1 EP Courgenay "The Red Bull"
- 7C2 EP Bourrignon-Develier "les aigles d'or"
- 7C3 EP Creugenat "FC Minions"
- 7C4 EP Delémont, Gros Seuc "Powershot 212"
- 7C5 EP Porrentruy "Les Fonceurs"
- 7C6 EP Saignelégier "FC Saigne"
- 7C7 EP Delémont château "DeléMonster"

Groupe E

- 7E1 EP Delémont château "Team Bisounours"
- 7E2 EP Courroux-Courcelon "Les Loups"
- 7E3 EP Courtételle "Footix 2"
- 7E4 EP Delémont, Gros Seuc "Les Cobras"
- 7E5 EP Fontenais "Les Golmons"
- 7E6 EP Courchapoix "The Legend"

Groupe B

- 7B1 EP Boncourt "les Exotiques"
- 7B2 EP Courrendlin "Têtes Brûlées"
- 7B3 EP Haute-Sorne "Les FootX 4"
- 7B4 EP La Coeuvalte "Les Pyou-Pyou"
- 7B5 EP Saignelégier "Le HCFM"
- 7B6 EP Val Terbi "Les Gamer"
- 7B7 EP Delémont château "Petits Poneys"

Groupe D

- 7D1 EP Courroux-Courcelon "Les Courrouxxes"
- 7D2 EP Clos du Doubs "HC Ajoie"
- 7D3 EP Courtételle "All stars 1"
- 7D4 EP Fontenais "Les Faucheurs"
- 7D5 EP Haute Ajoie "Les Tigers"
- 7D6 EP Delémont, Gros Seuc "Les Tigroux"

Groupe F

- 7F1 EP Courtételle "Team Galaxy"
- 7F2 EP Courfaivre "Les geekers"
- 7F3 EP Haute-Sorne "Les Titouans"
- 7F4 EP la Courtine "les Monsters"
- 7F5 EP Les Breuleux "Les Neuilles"
- 7F6 EP Mervelier "Les Footix 3"

Courtételle

Garçons 8ème Harmos

Groupe A

- 8A1 EP Boécourt "C D L E"
- 8A2 Collège Saint-Charles "Poulets roses"
- 8A3 EP Alle "All Dente"
- 8A4 EP Boncourt "Team Black"
- 8A5 EP Cornol "Footix 4"
- 8A6 EP Courchapoix "Les TuttiFrutti"

Groupe C

- 8C1 EP Courroux-Courcelon "Bazouzoux"
- 8C2 EP Couregenay "FC Ikea"
- 8C3 EP Courtemaiche "Pops stars"
- 8C4 EP Les Breuleux "FC FM"
- 8C5 EP Porrentruy "Serpents Pieds"
- 8C6 EP Delémont, Gros seuc "Delémontcity"

Groupe E

- 8E1 EP Courtételle "Les Seven Boys"
- 8E2 EP Creugenat "Les Pizzas"
- 8E3 EP Develier - Bourrignon "Kikou"
- 8E4 EP Haute-Sorne "Les big boss"
- 8E5 EP la Courtine "les Inconnus"
- 8E6 EP Delémont, Gros seuc "Dream Team"

Groupe G

- 8G1 EP Delémont château "Black Stars"
- 8G2 EP Fontenais "Mochi"
- 8G3 EP Haut-Plateau "Real"
- 8G4 EP la Vendline "Mini Messi"
- 8G5 EP Le Noirmont "Les Phénix 1"
- 8G6 EP Haute-Sorne "All Star 2"

Groupe B

- 8B1 EP Châtillon "Les Get Griddy"
- 8B2 EP Clos du Doubs "The Reaper"
- 8B3 EP Cornol "Démonsduballon"
- 8B4 EP Couregenay "Les footeux"
- 8B5 EP Porrentruy "Les Guignols"
- 8B6 EP Courroux-Courcelon "Les Loups"

Groupe D

- 8D1 EP Courrendlin "Les bouchers"
- 8D2 EP Courgenay "FC Mario"
- 8D3 EP Courtemaiche "The Tott"
- 8D4 EP Les Breuleux "Les allumés"
- 8D5 EP Porrentruy "Pink Falcon"
- 8D6 EP Delémont, Gros seuc "Les Twix"

Groupe F

- 8F1 EP Delémont château "Team des rats"
- 8F2 EP de Haute-Ajoie "Les Sodas"
- 8F3 EP Fontenais "Les Irlinique"
- 8F4 EP Haute-Sorne "Les lamas"
- 8F5 EP Saignelégier "FC Sanglier"
- 8F6 EP Develier - Bourrignon "Team Moutons"

Groupe H

- 8H1 EP Delémont château "Balles Brûlées"
- 8H2 EP Haute-Sorne "Les Marseillais"
- 8H3 EP La Baroche "FC Plein"
- 8H4 EP la Coeuvalte "Footacagoule"
- 8H5 EP Le Noirmont "Phénix 2"
- 8H6 EP Val Terbi "Golden Team"

Tournoi cantonal scolaire de football Bassecourt-Courrendlin-Courtételle samedi 04 mai 2024

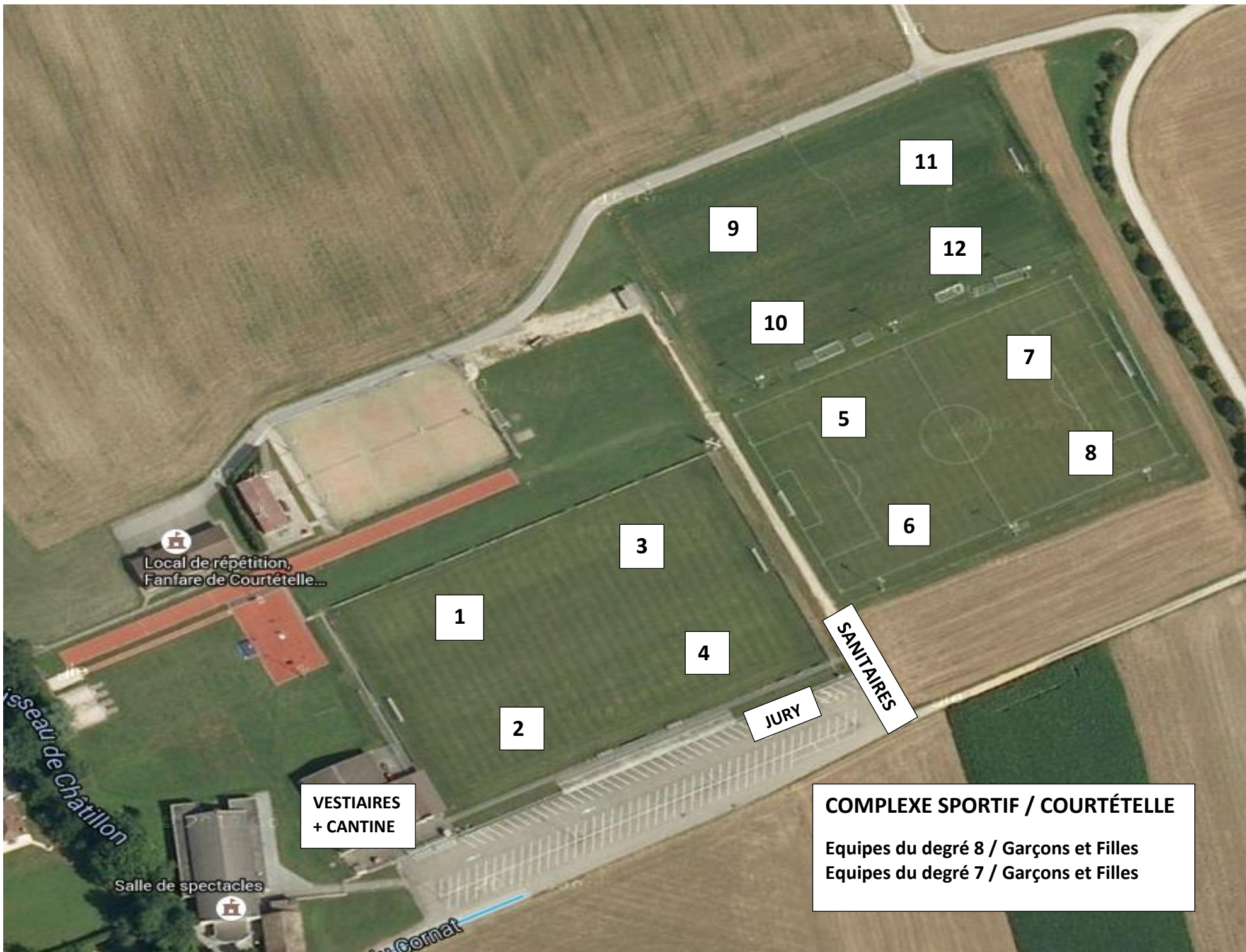
Courtételle

Heure	Tour	Terrain 1	Terrain 2	Terrain 3	Terrain 4	Terrain 5	Terrain 6	Terrain 7	Terrain 8	Terrain 9	Terrain 10	Terrain 11	Terrain 12
09:00	1	8A1 8A6	8C1 8C6	8E1 8E6	8G1 8G6	18C2 18C7	18B2 18B7	18A1 18A8	17A1 17A8	17B2 17B7	7A2 7A7	7B2 7B7	7E1 7E6
09:12	2	8B1 8B6	8D1 8D6	8F1 8F6	8H1 8H6	18B3 18B6	18D2 18D7	18A2 18A7	17A2 17A7	17C2 17C7	7C2 7C7	7D1 7D6	7F1 7F6
09:24	3	8A2 8A5	8C2 8C5	8E2 8E5	8G2 8G5	18D3 18D6	18C3 18C6	18A3 18A6	17A3 17A6	17B3 17B6	7A3 7A6	7B3 7B6	7E2 7E5
09:36	4	8B2 8B5	8D2 8D5	8F2 8F5	8H2 8H5	18C4 18C5	18B4 18B5	18A4 18A5	17A4 17A5	17C3 17C6	7C3 7C6	7D2 7D5	7F2 7F5
09:48	5	8A3 8A4	8C3 8C4	8E3 8E4	7C4 7C5	17C4 17C5	18D4 18D5	18B7 18B3	17A7 17A3	17B4 17B5	7A4 7A5	7B4 7B5	7E3 7E4
10:00	6	8B3 8B4	8D3 8D4	8F3 8F4	8G3 8G4	18D7 18D3	18C7 18C3	18A8 18A5	17A8 17A5	17B7 17B3	7D3 7D4	7C7 7C3	7F3 7F4
10:12	7	8A6 8A4	8C6 8C4	7A6 7A4	8H3 8H4	18C1 18C2	18B1 18B2	18A6 18A4	17A1 17A2	17C7 17C3	7B6 7B4	7C6 7C4	7E6 7E4
10:24	8	8B6 8B4	8D6 8D4	8E6 8E4	8G6 8G4	18B6 18B4	18D1 18D2	18A7 18A3	17A6 17A4	17B6 17B4	7A7 7A3	7B7 7B3	7F6 7F4
10:36	9	8A5 8A3	7A1 7A2	8F6 8F4	8H6 8H4	18D6 18D4	18C6 18C4	18A1 18A2	17C6 17C4	17B1 17B2	7D6 7D4	7D5 7D3	7E5 7E3
10:48	10	8B5 8B3	8C5 8C3	8E5 8E3	8G5 8G3	18C3 18C1	18B3 18B1	17C1 17C2	17A2 17A8	7B1 7B2	7C1 7C2	7D1 7D2	7F5 7F3
11:00	11	7C4 7C7	8D5 8D3	8F5 8F3	8H5 8H3	18B5 18B6	18D3 18D1	18A2 18A8	17A3 17A1	17B3 17B1	7A3 7A1	7B4 7B7	7E1 7E2
11:12	12	8A1 8A2	8C1 8C2	8E1 8E2	8G1 8G2	18D5 18D6	18C5 18C6	18A3 18A1	17A4 17A7	17C3 17C1	7A4 7A7	7B3 7B1	7F1 7F2
11:24	13	8B1 8B2	8D1 8D2	8F1 8F2	8H1 8H2	18C4 18C7	18B4 18B7	18A4 18A7	17A5 17A6	17B4 17B7	7C3 7C1	7A5 7A6	7B5 7B6
11:36	14	8A2 8A6	8C2 8C6	8E2 8E6	8G2 8G6	18B2 18B3	18D4 18D7	18A5 18A6	17C4 17C7	17B5 17B6	7C5 7C6	7A1 7A4	7E2 7E6
11:48	15	8B2 8B6	8D2 8D6	8F2 8F6	8H2 8H6	17B1 17B4	18C2 18C3	18D2 18D3	17A1 17A4	17C5 17C6	7B7 7B5	7C1 7C4	7F2 7F6
12:00	16	8A3 8A1	8C3 8C1	8E3 8E1	7B1 7B4	18C7 18C5	18B7 18B5	18A8 18A6	17A8 17A6	17C1 17C4	7D2 7D6	7A7 7A5	7E3 7E1
12:12	17	8B3 8B1	8D3 8D1	8F3 8F1	8G3 8G1	18B1 18B4	18D7 18D5	18A7 18A5	17A2 17A3	17B7 17B5	7C7 7C5	7D3 7D1	7F3 7F1
12:24	18	8A4 8A5	8C4 8C5	7C2 7C3	8H3 8H1	18D1 18D4	18C1 18C4	18A1 18A4	17A7 17A5	17C7 17C5	7A2 7A3	7B2 7B3	7E4 7E5
12:36	19	8B4 8B5	8D4 8D5	8E4 8E5	8G4 8G5	18C6 18C7	18B6 18B7	18A2 18A3	17B2 17B3	17C2 17C3	7D4 7D5	7A5 7A1	7F4 7F5
12:48	20	8A6 8A5	7A4 7A2	8F4 8F5	8H4 8H5	18B4 18B2	18D6 18D7	17B5 17B1	17A3 17A8	7B4 7B2	7C4 7C2	7B5 7B1	7E6 7E5
13:00	21	8B6 8B5	8C6 8C5	8E6 8E5	8G6 8G5	18D4 18D2	18C4 18C2	18A3 18A8	17A4 17A2	17C4 17C2	7D6 7D5	7C5 7C1	7F6 7F5

Tournoi cantonal scolaire de football Bassecourt-Courrendlin-Courtételle samedi 04 mai 2024

Courtételle

Heure	Tour	Terrain 1	Terrain 2	Terrain 3	Terrain 4	Terrain 5	Terrain 6	Terrain 7	Terrain 8	Terrain 9	Terrain 10	Terrain 11	Terrain 12
13:12	22	7B6 7B7	8D6 8D5	8F6 8F5	8H6 8H5	18C5 18C3	18B5 18B3	18A4 18A2	17A5 17A1	17B4 17B2	7D1 7D4	7A6 7A7	7E1 7E4
13:24	23	8A1 8A4	8C1 8C4	8E1 8E4	8G1 8G4	18B1 18B6	18D5 18D3	18A5 18A1	17A6 17A7	17C5 17C1	7C6 7C7	7D2 7D3	7F1 7F4
13:36	24	8B1 8B4	8D1 8D4	8F1 8F4	8H1 8H4	18D1 18D6	18C1 18C6	18A6 18A7	17B6 17B7	17C6 17C7	7A1 7A6	7B1 7B6	7C2 7C5
13:48	25	8A2 8A3	8C2 8C3	8E2 8E3	8G2 8G3	18C2 18C5	18B2 18B5	17B2 17B5	17A2 17A5	7A2 7A5	7B2 7B5	7C1 7C6	7E2 7E3
14:00	26	8B2 8B3	8D2 8D3	8F2 8F3	8H2 8H3	18B7 18B1	18D2 18D5	18A8 18A7	17A8 17A7	17C2 17C5	7A3 7A4	7B3 7B4	7F2 7F3
14:12	27	8A3 8A6	8C3 8C6	8E3 8E6	8G3 8G6	18D7 18D1	18C7 18C1	18A1 18A6	17A3 17A4	17B1 17B6	7C3 7C4	7A6 7A2	7E3 7E6
14:24	28	8B3 8B6	8D3 8D6	8F3 8F6	8H3 8H6	18C3 18C4	18B3 18B4	18A2 18A5	17A1 17A6	17C1 17C6	7B5 7B3	7C6 7C2	7F3 7F6
14:36	29	8A4 8A2	8C4 8C2	8E4 8E2	8G4 8G2	18B5 18B1	18D3 18D4	18A3 18A4	17B3 17B4	17C3 17C4	7D3 7D6	7A5 7A3	7E4 7E2
14:48	30	8B4 8B2	8D4 8D2	8F4 8F2	8H4 8H2	17C6 17C2	17B7 17B1	17B6 17B2	17A4 17A8	7B6 7B2	7C5 7C3	7D4 7D2	7F4 7F2
15:00	31	8A5 8A1	8C5 8C1	8E5 8E1	8G5 8G1	18D5 18D1	18C5 18C1	18A7 18A1	17A5 17A3	17C7 17C1	7A7 7A1	7B7 7B1	7E5 7E1
15:12	32	8B5 8B1	8D5 8D1	8F5 8F1	8H5 8H1	18C6 18C2	18B6 18B2	18A4 18A8	17A6 17A2	17C5 17C3	7C7 7C1	7D5 7D1	7F5 7F1
15:24	33					18D6 18D2	18A5 18A3	18A6 18A2	17A7 17A1	17B5 17B3			
15:48	35	1/4F 1 8ème G	1/4F 2 8ème G	1/4F 3 8ème G	1/4F 4 8ème G	1/4F 1 7ème G	1/4F 2 7ème G	1/4F 3 7ème G	1/4F 4 7ème G				
16:12	37	1/2F 1 8ème G	1/2F 2 8ème G	1/2F 1 8ème F	1/2F 2 8ème F	1/2F 1 7ème G	1/2F 2 7ème G	1/2F 1 7ème F	1/2F 2 7ème F				
16:36	39	F 8ème G	PF 8ème G	F 8ème F	PF 8ème F	F 7ème G	PF 7ème G	F 7ème F	PF 7ème F				



Local de répétition,
Fanfare de Courtételle...

1

3

4

2

JURY

VESTIAIRES
+ CANTINE

SANTAIRE

11

9

12

10

7

5

8

6

COMPLEXE SPORTIF / COURTÉTELLE
Equipes du degré 8 / Garçons et Filles
Equipes du degré 7 / Garçons et Filles

Salle de spectacles

isseau de Châtillon

an Gornat

Courrendlin

Filles 9ème Harmos

Groupe A

- 19A1 Collège Delémont "Collège Delémont 9F"
- 19A2 ES Val Terbi "ES Val Terbi 9F"
- 19A3 Collège Stockmar "Collège Stockmar 9F"
- 19A4 Collège Thurmann "Collège Thurmann 9F"
- 19A5 ES La Courtine "ES La Courtine 9F"
- 19A6 ES Le Noirmont "ES Le Noirmont 9F"
- 19A7 ES Haute-Sorne "ES Haute-Sorne 9F"
- 19A8 ES Courrendlin "ES Courrendlin 9F"

Filles 10ème Harmos

Groupe A

- 20A1 ES Courrendlin "ES Courrendlin 10F"
- 20A2 ES Val Terbi "ES Val Terbi 10F"
- 20A3 ES Le Noirmont "ES Le Noirmont 10F"
- 20A4 Collège Stockmar "Collège Stockmar 10F"
- 20A5 ES Saignelégier "ES Saignelégier 10F"
- 20A6 Collège Thurmann "Collège Thurmann 10F"
- 20A7 ES Haute-Sorne "ES Haute-Sorne 10F"
- 20A8 Collège Delémont "Collège Delémont 10F"

Filles 11ème Harmos

Groupe A

- 21A1 ES Val Terbi "ES Val Terbi 11F"
- 21A2 ES Haute-Sorne "ES Haute-Sorne 11F"
- 21A3 Collège Thurmann "Collège Thurmann 11F"
- 21A4 Collège Stockmar "Collège Stockmar 11F"
- 21A5 ES Le Noirmont "ES Le Noirmont 11F"
- 21A6 ES La Courtine "ES La Courtine 11F"
- 21A7 Collège Delémont "Collège Delémont 11F"
- 21A8 ES Courrendlin "ES Courrendlin 11F"

Courrendlin

Garçons 9ème Harmos

Groupe A

- 9A1 Collège Stockmar "Collège Stockmar 9G"
- 9A2 ES Le Noirmont "ES Le Noirmont 9G"
- 9A3 Collège Delémont "Collège Delémont 9G"
- 9A4 ES Les Breuleux "ES Les Breuleux 9G"
- 9A5 ES Val Terbi "ES Val Terbi 9G"
- 9A6 ES Courrendlin "ES Courrendlin 9G"
- 9A7 Collège Thurmann "Collège Thurmann 9G"
- 9A8 ES Haute-Sorne "ES Haute-Sorne 9G"
- 9A9 ES Saignelégier "ES Saignelégier 9G"
- 9A10 Collège St-Charles "Collège St-Charles 9G"

Garçons 10ème Harmos

Groupe A

- 10A1 ES Courrendlin "ES Courrendlin 10G"
- 10A2 Collège Delémont "Collège Delémont 10G"
- 10A3 Collège Thurmann "Collège Thurmann 10G"
- 10A4 ES La Courtine "ES La Courtine 10G"
- 10A5 ES Saignelégier "ES Saignelégier 10G"
- 10A6 Collège Stockmar "Collège Stockmar 10G"
- 10A7 ES Haute-Sorne "ES Haute-Sorne 10G"
- 10A8 ES Val Terbi "ES Val Terbi 10G"

Garçons 11ème Harmos

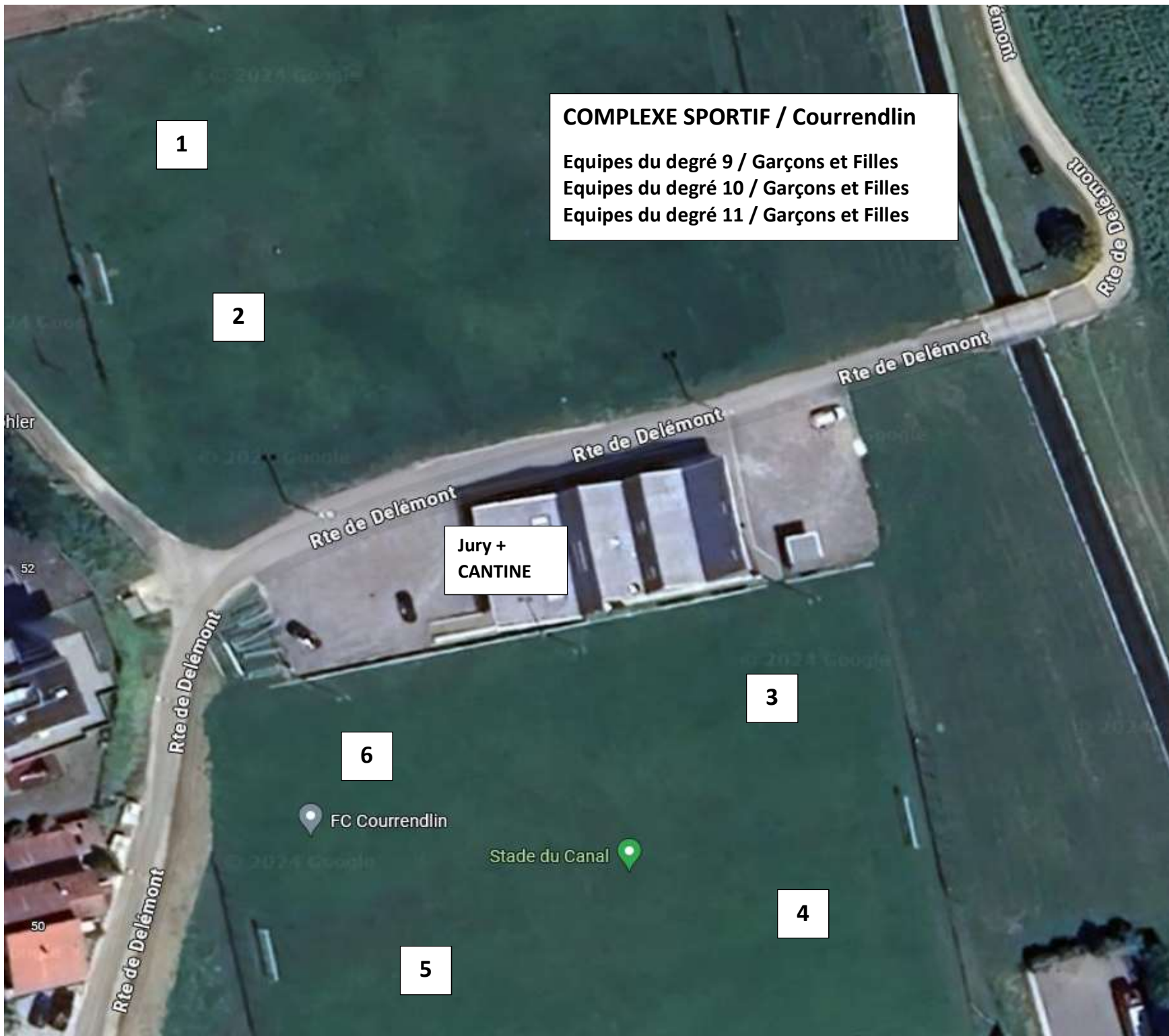
Groupe A

- 11A1 Collège Stockmar "Collège Stockmar 11G"
- 11A2 ES Courrendlin "ES Courrendlin 11G"
- 11A3 ES Haute-Sorne "ES Haute-Sorne 11G"
- 11A4 ES La Courtine "ES La Courtine 11G"
- 11A5 ES Le Noirmont "ES Le Noirmont 11G"
- 11A6 Collège Thurmann "Collège Thurmann 11G"
- 11A7 Collège Delémont "Collège Delémont 11G"

Tournoi cantonal scolaire de football Bassecourt-Courrendlin-Courtételle samedi 04 mai 2024

Courrendlin

Heure	Tour	Terrain 1		Terrain 2		Terrain 3		Terrain 4		Terrain 5		Terrain 6	
09:00	1	19A1 19A8		20A1 20A8		21A1 21A8		9A3 9A6		10A1 10A8		11A2 11A7	
09:12	2	19A2 19A7		20A2 20A7		21A2 21A7		9A5 9A8		10A2 10A7		11A3 11A6	
09:24	3	19A3 19A6		20A3 20A6		21A3 21A6		9A7 9A10		10A3 10A6		11A4 11A5	
09:36	4	19A4 19A5		20A4 20A5		21A4 21A5		9A9 9A2		10A4 10A5		9A1 9A4	
09:48	5	19A1 19A2		21A1 21A2		9A8 9A10		9A3 9A7		10A1 10A2		11A7 11A3	
10:00	6	19A8 19A5		20A1 20A2		21A8 21A5		9A6 9A1		10A8 10A5		11A1 11A2	
10:12	7	19A6 19A4		20A8 20A5		21A6 21A4		9A2 9A5		10A6 10A4		11A6 11A4	
10:24	8	19A7 19A3		20A6 20A4		21A7 21A3		9A4 9A9		10A7 10A3		9A7 9A1	
10:36	9	19A2 19A8		20A7 20A3		21A2 21A8		9A5 9A3		10A2 10A8		9A10 9A2	
10:48	10	19A3 19A1		20A2 20A8		21A3 21A1		9A6 9A9		10A3 10A1		11A3 11A1	
11:00	11	19A4 19A7		20A3 20A1		21A4 21A7		9A8 9A4		10A4 10A7		11A5 11A6	
11:12	12	19A5 19A6		20A4 20A7		9A10 9A6		9A9 9A3		10A5 10A6		11A4 11A7	
11:24	13	19A2 19A3		20A5 20A6		21A5 21A6		9A2 9A4		9A5 9A7		9A1 9A8	
11:36	14	19A8 19A6		20A2 20A3		21A2 21A3		9A3 9A10		10A2 10A3		11A2 11A3	
11:48	15	19A7 19A5		20A8 20A6		21A8 21A6		9A5 9A1		10A8 10A6		11A7 11A5	
12:00	16	19A1 19A4		20A7 20A5		21A7 21A5		9A8 9A2		10A7 10A5		11A1 11A4	
12:12	17	19A3 19A8		20A1 20A4		21A1 21A4		9A4 9A6		10A1 10A4		9A7 9A9	
12:24	18	19A4 19A2		20A3 20A8		21A3 21A8		9A3 9A8		10A3 10A8		9A10 9A5	
12:36	19	19A5 19A1		21A4 21A2		9A1 9A9		9A6 9A2		10A4 10A2		11A6 11A7	
12:48	20	19A6 19A7		20A4 20A2		21A5 21A1		9A4 9A7		10A5 10A1		11A4 11A2	
13:00	21	19A3 19A4		20A5 20A1		21A6 21A7		9A1 9A3		10A6 10A7		11A5 11A3	
13:12	22	19A8 19A7		20A6 20A7		21A3 21A4		9A6 9A8		10A3 10A4		9A9 9A5	
13:24	23	19A1 19A6		20A3 20A4		9A2 9A7		9A10 9A4		10A8 10A7		11A1 11A6	
13:36	24	19A2 19A5		20A8 20A7		21A8 21A7		9A5 9A6		10A1 10A6		11A2 11A5	
13:48	25	19A4 19A8		20A1 20A6		21A1 21A6		9A1 9A2		10A2 10A5		11A7 11A1	
14:00	26	19A5 19A3		20A2 20A5		21A2 21A5		9A3 9A4		10A4 10A8		9A7 9A8	
14:12	27	19A6 19A2		20A4 20A8		21A4 21A8		9A9 9A10		10A5 10A3		11A3 11A4	
14:24	28	19A7 19A1		20A5 20A3		21A5 21A3		9A2 9A3		9A4 9A5		9A6 9A7	
14:36	29	21A6 21A2		20A6 20A2		9A8 9A9		9A10 9A1		10A6 10A2		11A5 11A1	
14:48	30			20A7 20A1		21A7 21A1				10A7 10A1		11A6 11A2	
15:12	32	F 9ème F		F 10ème F		F 11ème F		F 9ème G		F 10ème G		F 11ème G	



1

COMPLEXE SPORTIF / Courrendlin
Equipes du degré 9 / Garçons et Filles
Equipes du degré 10 / Garçons et Filles
Equipes du degré 11 / Garçons et Filles

2

Jury +
CANTINE

3

6

FC Courrendlin

Stade du Canal

4

5

OFFICE DES SPORTS

Office des sports – 23, rue du Banné, case postale 1476, 2900 Porrentruy 1

23, rue du Banné
Case postale 1476
CH-2900 Porrentruy 1

t +41 32 420 34 50
f +41 32 420 34 51
ocs@jura.ch

**TOURNOI CANTONAL SCOLAIRE DE FOOTBALL
A COURRENDLIN (SAMEDI 4 MAI 2024)
ORGANISATION DU DEPLACEMENT : DELEMONT - COURRENDLIN**

En collaboration avec CarPostal, les liaisons par bus entre Delémont Gare et Courrendlin Casino ont été adaptées selon les informations ci-dessous :

Départ Delémont, gare - arrivée Courrendlin, Casino

08h22 - 08h31 Bus de ligne renforcé
08h42 - 08h51 Course spéciale
08h52 - 09h01 Bus de ligne renforcé
09h12 - 09h21 Course spéciale
09h22 - 09h31 Bus de ligne renforcé

Départ Courrendlin, Casino - arrivée Delémont, Gare

14h07 - 14h12 Bus de ligne renforcé
14h37 - 14h42 Bus de ligne renforcé
15h07 - 15h12 Bus de ligne renforcé
15h37 - 15h42 Bus de ligne renforcé
16h07 – 16h12 Bus de ligne